

**CHIMICA CLINICA - Ciclo 2025**

**Campione n. 1**

**A.O.U.Careggi-Firenze**

**centro n.00624**

<b>Ente organizzatore</b>	Centro di Riferimento Sicurezza e Qualità
<b>Attività subappaltate</b>	Prove sperimentali di omogeneità e preparazione dei materiali
<b>Elaborato autorizzato da</b>	Direttore del Centro: Dr. P.Pezzati
<b>Coordinatore</b>	Dr. G. Avveduto, Dr. A. Terreni
<b>Contatti</b>	crrveq@aou-careggi.toscana.it - tel. 055 7947907

**Descrizione materiali**

Il materiale di controllo, in forma liofila, è preparato a partire da siero umano.

**Omogeneità e stabilità dei materiali**

In fase di pianificazione del programma di VEQ, è stata verificata a campione l'omogeneità dei materiali distribuiti, in accordo alla norma ISO 13528:2022. I risultati hanno mostrato omogeneità sufficiente agli scopi del presente programma. I materiali sono stabili per tutta la durata del programma.

I risultati completi delle prove effettuate, sono disponibili, su richiesta presso l'organizzazione.

**Valori Assegnati**

Nella valutazione della competenza del partecipante, come valore di riferimento è stata scelta la media dei risultati ottenuti col metodo e/o sistema in uso dal partecipante. La deviazione standard è calcolata per i risultati ottenuti con tutti i metodi utilizzati e per quelli ottenuti con il metodo e/o sistema utilizzato dal partecipante. Per tutti i parametri richiesti, l'incertezza associata al valore di riferimento è stimata in accordo alla norma ISO 13528:2015.

Vista la provenienza del valore di riferimento, non è possibile tener conto della riferibilità metrologica.

Una guida dettagliata dell'Elaborato e della statistica applicata è presente sul sito web al pulsante 'Guida agli Elaborati'.

**Valori modificati**

Qualora un risultato venga corretto dal partecipante a seguito di un errore grossolano segnalato dalla SOD, viene evidenziato come 'Modificato'

**Riservatezza**

Tutte le comunicazioni relative ai programmi di VEQ avvengono in forma confidenziale tra l'Ente Organizzatore ed ogni singolo laboratorio. Ai partecipanti è assegnato uno specifico codice identificativo riservato. Tali codici riservati sono noti all'ente organizzatore, al singolo laboratorio ed ai preposti uffici.

questa pagina è intenzionalmente vuota

**Analita: GLUCOSIO**

mg/dL

	N.	Out	Media	C.V.	S.D.	Med.na
Tutti	253	2	271.98	3.0	8.10	272.00
Tuo Metodo	23	0	272.39	1.9	5.16	272.00

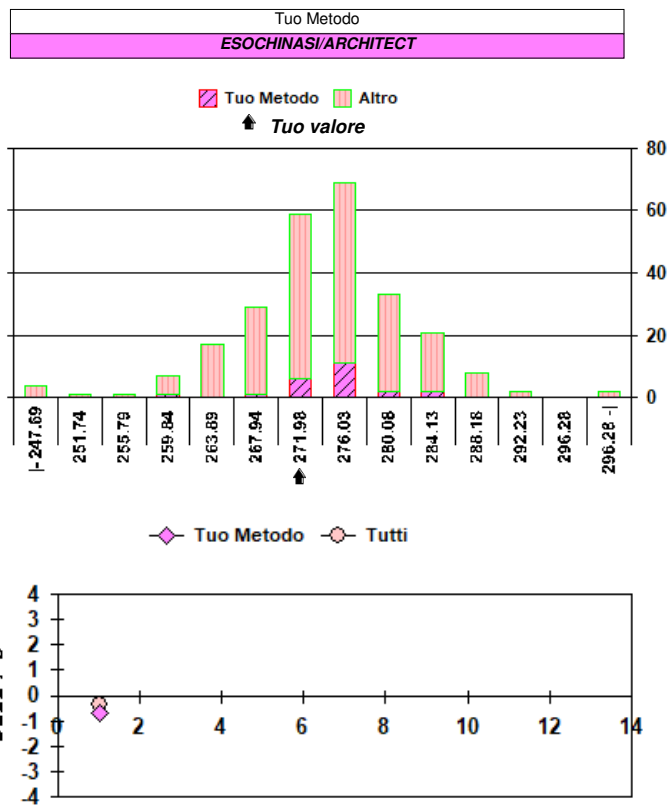
Campione	1 (Scad. 14/03/2025)
Tuo risultato	269.0

	Diff. S	Diff. %
Tutti	-0.37	-1.10
Tuo Metodo	-0.66	-1.24

Valutazione errore totale												
1	2	3	4	5	6	7	8	9	10	11	12	
○												
○ = Interno    ✕ = Esterno    rispetto ai L.A.    L.A. camp. corrente: 6.00												

N. risultati numerici	253
N. risultati semiquantitativi/qualitativi	

Riepilogo x Metodo risultati numerici (> 7 Centri)					
Metodo	N.	Out	M.	C.V.	u <sub>x</sub>
ESPOCHINASI ROCHE	84	1	271.28	2.2	0.66
ESPOCHINASI BECKMAN AU	51	1	271.13	2.5	0.96
ESPOCHINASI	23	0	274.37	3.2	1.85
ESPOCHINASI/ARCHITECT	23	0	272.39	1.9	1.08
ESPOCHINASI/ALINITY	21	0	272.72	2.0	1.19
GOD POD	19	0	275.11	5.2	3.29
GOD POD MINDRAY	13	0	275.38	6.3	4.81
GOD POD BIOTECNICA	9	0	271.78	4.6	4.20*
GOD POD IL	8	0	271.25	2.5	2.42*

\* u<sub>x</sub> non trascurabile**Campioni**

Nota: I valori di Diff. S &gt; 4 o &lt; -4 non rientrano nel grafico.

**Analita: UREA**

mg/dL

**N° Risposte totali: 250****Sottogruppo: UREA**

mg/dL

	N.	Out	Media	C.V.	S.D.	Med.na
Tutti	249	4	125.2	4.6	5.8	126.0
Tuo Metodo	11	0	128.5	3.0	3.9	128.0

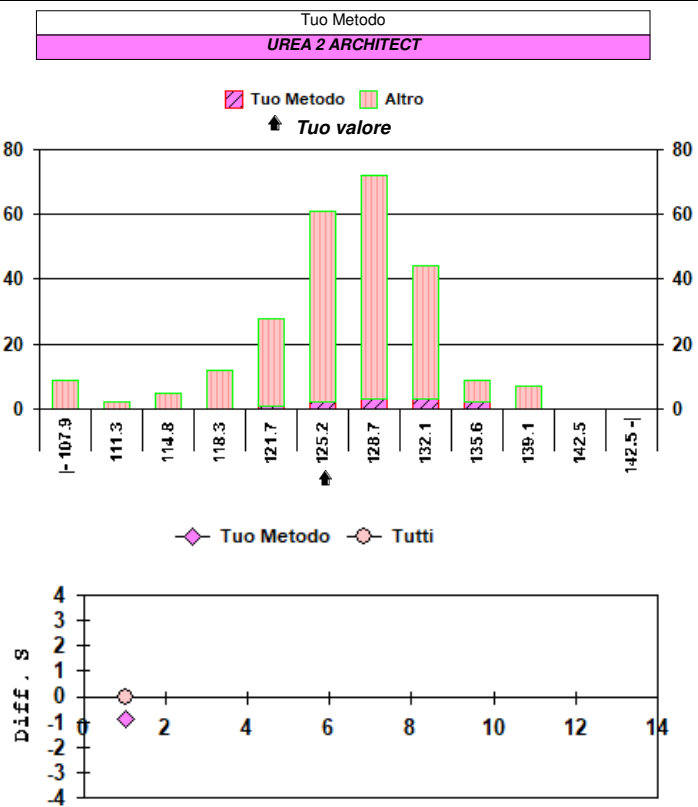
Campione	1 (Scad. 14/03/2025)
Tuo risultato	125

	Diff. S	Diff. %
Tutti	-0.03	-0.16
Tuo Metodo	-0.90	-2.72

Valutazione errore totale												
1	2	3	4	5	6	7	8	9	10	11	12	
○												
○ = Interno    ✕ = Esterno    rispetto ai L.A.    L.A. camp. corrente: 10.16												

N. risultati numerici	249
N. risultati semiquantitativi/qualitativi	

Riepilogo x Metodo risultati numerici (> 7 Centri)					
Metodo	N.	Out	M.	C.V.	u <sub>x</sub>
UREASI+ GLDH/ROCHE	85	2	124.3	3.6	0.5
UREASI+ GLDH	53	1	122.5	9.0	1.5
UREASI+GLDH/BECKMAN	53	1	125.9	3.3	0.6
UREASI+GLDH/ ALINITY	20	0	125.6	3.3	0.9
UREASI+GLDH MINDRAY	15	0	129.3	3.6	1.2
UREASI+GLDH/ ARCHITECT	12	0	127.3	3.8	1.4
UREA 2 ARCHITECT	11	0	128.5	3.0	1.2*

\* u<sub>x</sub> non trascurabile**Campioni**

Nota: I valori di Diff. S &gt; 4 o &lt; -4 non rientrano nel grafico.

**Analita: CREATININA**

mg/dL

	N.	Out	Media	C.V.	S.D.	Med.na
Tutti	255	5	4.282	6.4	0.276	4.320
Tuo Metodo	8	0	4.293	1.8	0.079	4.300

Campione	1 (Scad. 14/03/2025)
Tuo risultato	4.22

	Diff. S	Diff. %
Tutti	-0.23	-1.45
Tuo Metodo	-0.92	-1.70

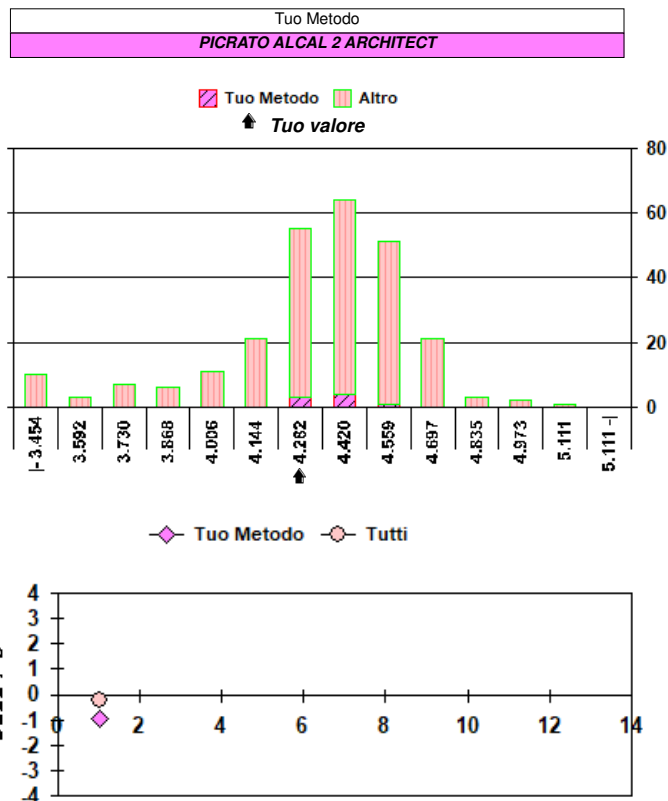
Valutazione errore totale											
1	2	3	4	5	6	7	8	9	10	11	12
○											

○ = Interno    ✕ = Esterno    rispetto ai L.A.    L.A. camp. corrente: 8.30

N. risultati numerici	255
N. risultati semiquantitativi/qualitativi	

Riepilogo x Metodo risultati numerici (> 7 Centri)					
Metodo	N.	Out	M.	C.V.	u <sub>x</sub>
ENZIMATICO/ROCHE	60	0	4.442	2.9	0.016
ENZIMATICO	33	0	4.427	5.0	0.038
PICRATO ALCAL IDMS BECKMAN	30	0	4.185	3.5	0.027
PICRATO ALCAL/ROCHE	26	0	4.197	5.9	0.049
PICRATO ALCALINO	25	0	3.816	11.5	0.088
ENZIMATICO BECKMAN	14	0	4.324	3.5	0.041
PICRATO ALCAL/ABBOTT	14	0	4.322	2.3	0.027
ENZIMATICO ABBOTT	12	0	4.239	7.5	0.091
PICRATO ALCAL BECKMAN	10	0	3.873	11.8	0.144*
PICRATO ALCALINO MINDRAY	10	0	4.314	12.7	0.173*
PICRATO ALCAL 2 ARCHITECT	8	0	4.293	1.8	0.028*

\* u<sub>x</sub> non trascurabile



**Campioni**  
Nota: I valori di Diff. S > 4 o < -4 non rientrano nel grafico.

**Analita: SODIO**

mmol/L

	N.	Out	Media	C.V.	S.D.	Med.na
Tutti	240	3	157.0	2.1	3.3	157.0
Tuo Metodo	21	0	156.8	1.4	2.2	157.0

Campione	1 (Scad. 14/03/2025)
Tuo risultato	158

	Diff. S	Diff. %
Tutti	0.31	0.64
Tuo Metodo	0.55	0.77

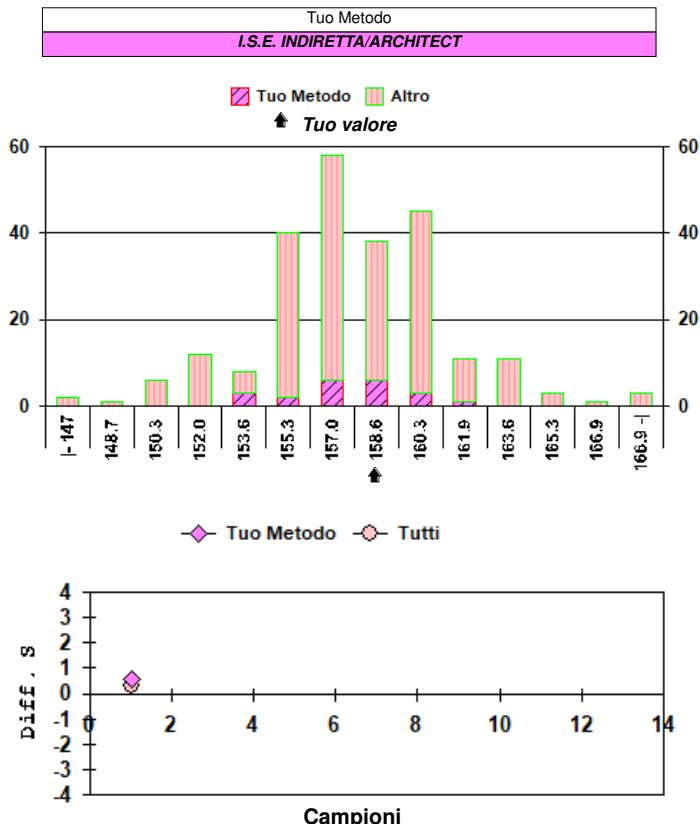
Valutazione errore totale											
1	2	3	4	5	6	7	8	9	10	11	12
○											

○ = Interno    ✕ = Esterno    rispetto ai L.A.    L.A. camp. corrente: 3.00

N. risultati numerici	240
N. risultati semiquantitativi/qualitativi	

Riepilogo x Metodo risultati numerici (> 7 Centri)					
Metodo	N.	Out	M.	C.V.	u <sub>x</sub>
I.S.E. INDIRECTA ROCHE	84	1	157.9	1.6	0.3
I.S.E. INDIRECTA/BECKMAN AU	53	1	156.8	1.8	0.4
I.S.E. INDIRECTA	21	0	156.2	2.9	1.0
I.S.E. INDIRECTA/ARCHITECT	21	0	156.8	1.4	0.5
I.S.E. INDIRECTA/ALINITY	20	0	157.2	2.3	0.8
I.S.E. DIRETTA/MINDRAY	11	0	159.6	3.7	1.8*
I.S.E. DIRETTA	10	0	152.1	3.2	1.5*
I.S.E. IND/IL 600-650- TAURUS	9	0	155.8	1.7	0.9*

\* u<sub>x</sub> non trascurabile



**Campioni**  
Nota: I valori di Diff. S > 4 o < -4 non rientrano nel grafico.

**Analita: POTASSIO**

mmol/L

	N.	Out	Media	C.V.	S.D.	Med.na
Tutti	241	3	6.083	2.4	0.148	6.100
Tuo Metodo	21	0	6.031	1.5	0.090	6.000

Campione	1 (Scad. 14/03/2025)
Tuo risultato	6.10

	Diff. S	Diff. %
Tutti	0.11	0.28
Tuo Metodo	0.77	1.14

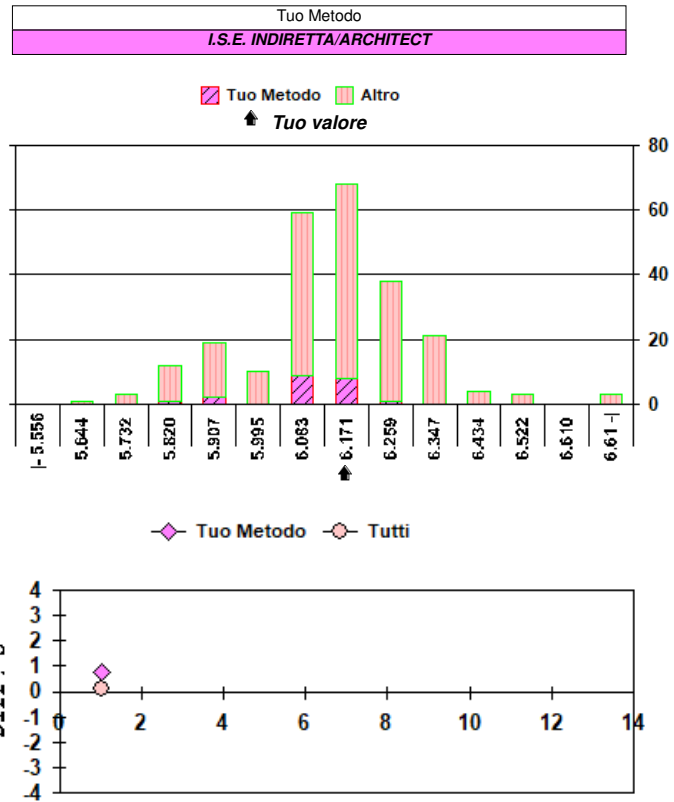
Valutazione errore totale											
1	2	3	4	5	6	7	8	9	10	11	12
○											

○ = Interno    ✕ = Esterno    rispetto ai L.A.    L.A. camp. corrente: 4.20

N. risultati numerici	241
N. risultati semiquantitativi/qualitativi	

Riepilogo x Metodo risultati numerici (> 7 Centri)					
Metodo	N.	Out	M.	C.V.	u <sub>x</sub>
I.S.E. INDIRETTA ROCHE	84	0	6.159	1.6	0.011
I.S.E. INDIRETTA/BECKMAN AU	53	0	6.025	1.6	0.013
I.S.E. INDIRETTA	23	0	6.060	3.5	0.044
I.S.E. INDIRETTA/ARCHITECT	21	0	6.031	1.5	0.020
I.S.E. INDIRETTA/ALINITY	20	0	6.092	2.1	0.029
I.S.E. DIRETTA MINDRAY	11	0	6.114	4.2	0.078*
I.S.E. DIRETTA	9	0	5.809	1.8	0.034*
I.S.E. IND / IL 600-650 TAURUS	8	0	6.088	2.2	0.046*

\* u<sub>x</sub> non trascurabile



**Campioni**  
Nota: I valori di Diff. S > 4 o < -4 non rientrano nel grafico.

**Analita: CLORURI**

mmol/L

	N.	Out	Media	C.V.	S.D.	Med.na
Tutti	236	3	110.7	2.8	3.1	111.0
Tuo Metodo	21	0	112.8	1.0	1.2	113.0

Campione	1 (Scad. 14/03/2025)
Tuo risultato	114

	Diff. S	Diff. %
Tutti	1.07	2.98
Tuo Metodo	1.00	1.06

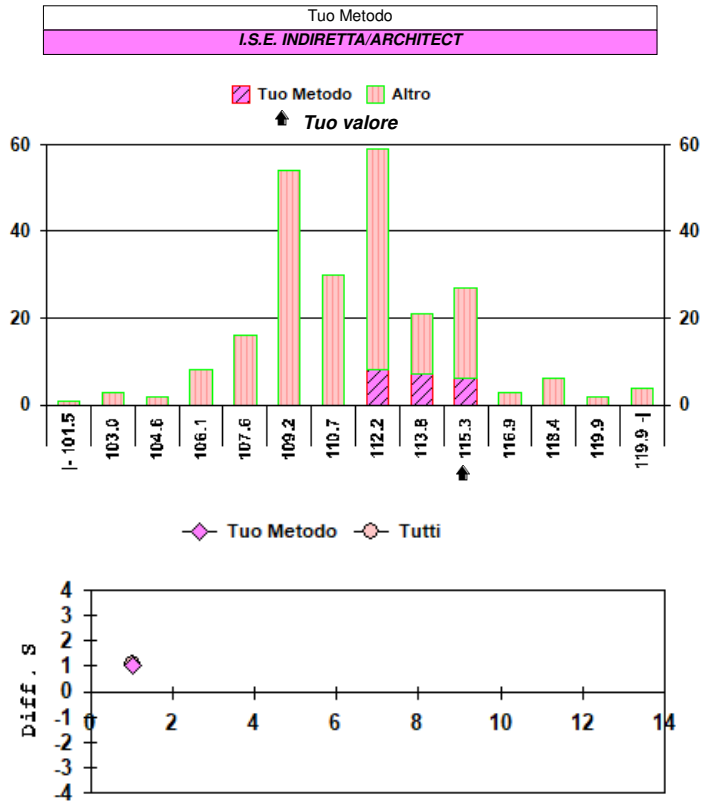
Valutazione errore totale											
1	2	3	4	5	6	7	8	9	10	11	12
○											

○ = Interno    ✕ = Esterno    rispetto ai L.A.    L.A. camp. corrente: 4.50

N. risultati numerici	236
N. risultati semiquantitativi/qualitativi	

Riepilogo x Metodo risultati numerici (> 7 Centri)					
Metodo	N.	Out	M.	C.V.	u <sub>x</sub>
I.S.E. IND ROCHE	83	0	108.7	2.0	0.2
I.S.E. INDIRETTA BECKMAN	52	0	110.3	1.4	0.2
I.S.E. INDIRETTA/ARCHITECT	21	0	112.8	1.0	0.3
I.S.E. INDIRETTA/ALINITY	19	0	114.1	2.0	0.5
I.S.E. INDIRETTA	18	0	113.8	2.4	0.6
COL.TIOC.DI MERCURIO/NIT.FERRI	14	0	113.8	7.9	2.4
I.S.E. DIRETTA MINDRAY	12	0	112.8	4.5	1.5
I.S.E. DIRETTA	9	0	112.7	2.7	1.0*

\* u<sub>x</sub> non trascurabile



**Campioni**  
Nota: I valori di Diff. S > 4 o < -4 non rientrano nel grafico.


**Analita: CALCIO TOTALE**

mg/dL

	N.	Out	Media	C.V.	S.D.	Med.na
Tutti	242	4	11.98	3.1	0.37	12.00
Tuo Metodo	40	0	11.95	2.7	0.32	11.90

Campione	1 (Scad. 14/03/2025)
Tuo risultato	11.7

	Diff. S	Diff. %
Tutti	-0.75	-2.34
Tuo Metodo	-0.78	-2.09

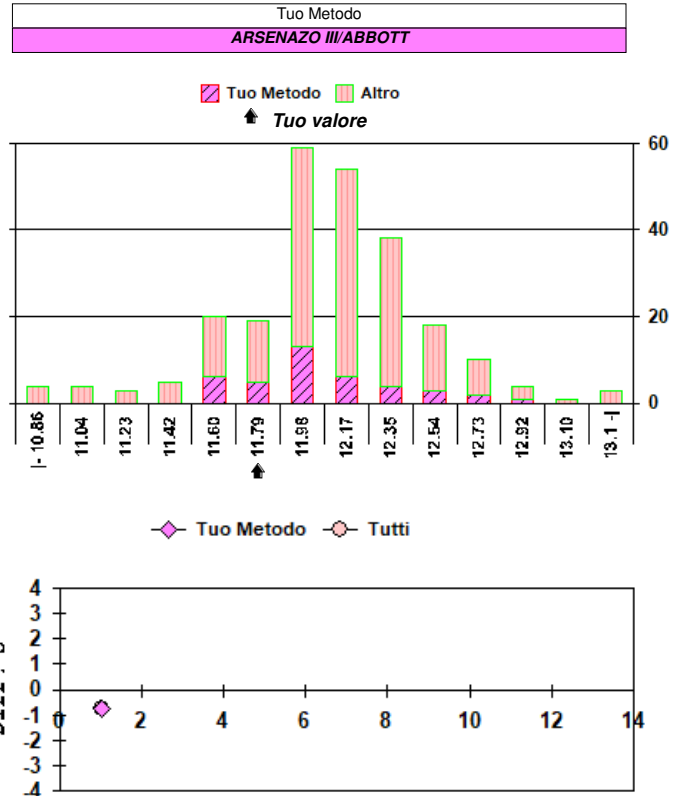
Valutazione errore totale											
1	2	3	4	5	6	7	8	9	10	11	12
○											

○ = Interno    ✕ = Esterno    rispetto ai L.A.    L.A. camp. corrente: 5.00

N. risultati numerici	242
N. risultati semiquantitativi/qualitativi	

Riepilogo x Metodo risultati numerici (> 7 Centri)					
Metodo	N.	Out	M.	C.V.	u <sub>x</sub>
ARSENAZO III/BECKMAN	49	1	12.01	2.5	0.04
NM-BAPTA ROCHE	45	0	12.03	1.9	0.03
ARSENAZO III/ABBOTT	40	0	11.95	2.7	0.05
COMPL.ORT.CRESOFT/ROCHE	37	0	11.92	1.9	0.04
ARSENAZO III	27	2	12.03	5.4	0.13
COMPLESSONE ORTO CRESOFTALEINA	22	0	11.98	3.1	0.08
ARSENAZO III/MINDRAY	14	0	11.90	6.6	0.21

\* u<sub>x</sub> non trascurabile



**Campioni**  
Nota: I valori di Diff. S > 4 o < -4 non rientrano nel grafico.

**Analita: FOSFATI**

mg/dL

	N.	Out	Media	C.V.	S.D.	Med.na
Tutti	218	6	6.958	4.0	0.278	6.950
Tuo Metodo	35	1	7.098	3.3	0.231	7.100

Campione	1 (Scad. 14/03/2025)
Tuo risultato	6.90

	Diff. S	Diff. %
Tutti	-0.21	-0.83
Tuo Metodo	-0.86	-2.79

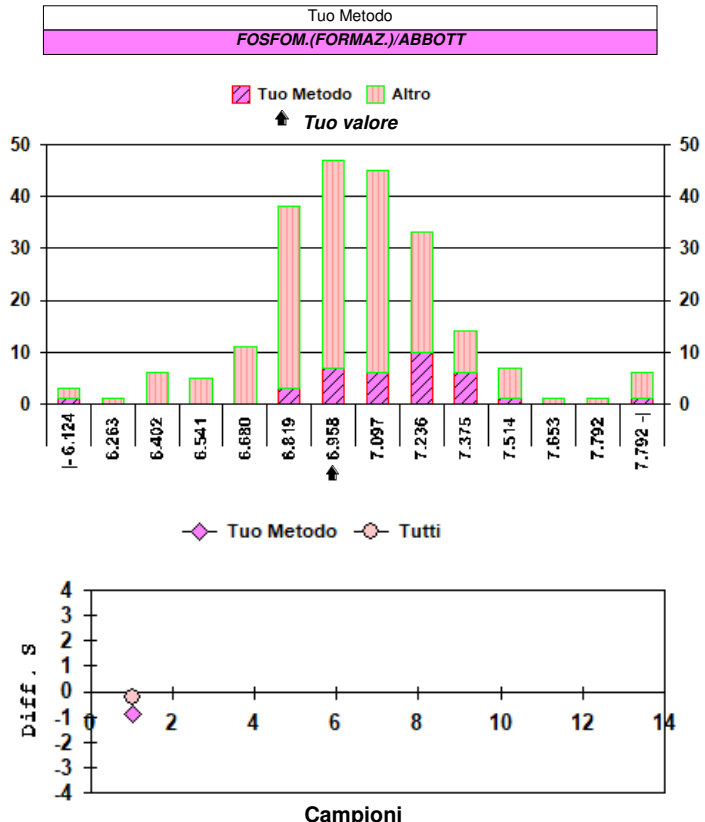
Valutazione errore totale											
1	2	3	4	5	6	7	8	9	10	11	12
○											

○ = Interno    ✕ = Esterno    rispetto ai L.A.    L.A. camp. corrente: 7.30

N. risultati numerici	218
N. risultati semiquantitativi/qualitativi	

Riepilogo x Metodo risultati numerici (> 7 Centri)					
Metodo	N.	Out	M.	C.V.	u <sub>x</sub>
FOSFOM (FORM)/ROCHE	56	0	6.879	2.7	0.025
FOSFOM.(FORMAZ.)/BECKMAN AU	41	2	6.894	3.4	0.037
FOSFOM.(FORMAZ.)/ABBOTT	35	1	7.098	3.3	0.040
FOSFOM (RIDUZ) / ROCHE	23	1	6.925	2.1	0.032
FOSFOM.(FORMAZ.) a 340 360 nm.	16	0	7.157	8.8	0.158
FOSFOM (FORM)/MINDRAY	11	0	6.737	7.1	0.144*
FOSFOMOLIBDATO (RIDUZIONE)	11	0	7.002	12.6	0.266*
FOSFOM(RID)/SIEMENS DIMEN-VISTA	10	0	6.923	2.5	0.056*
FOSFOMOLIBDATO (RIDUZIONE) BECKMAN AU	9	0	7.033	2.9	0.068*

\* u<sub>x</sub> non trascurabile



**Campioni**  
Nota: I valori di Diff. S > 4 o < -4 non rientrano nel grafico.


**Analita: FERRO**
**µg/dL**

	N.	Out	Media	C.V.	S.D.	Med.na
Tutti	217	3	223.8	4.5	10.2	224.0
Tuo Metodo	42	1	235.3	3.2	7.6	234.0

Campione	1 (Scad. 14/03/2025)
Tuo risultato	233

	Diff. S	Diff. %
Tutti	0.90	4.11
Tuo Metodo	-0.30	-0.98

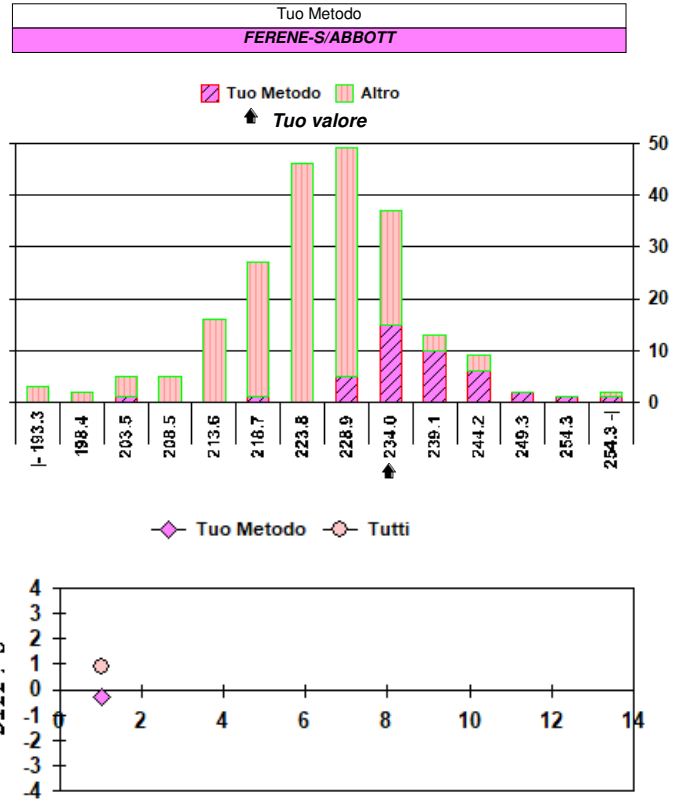
Valutazione errore totale											
1	2	3	4	5	6	7	8	9	10	11	12
○											

○ = Interno    ✕ = Esterno    rispetto ai L.A.    L.A. camp. corrente: 10.20

N. risultati numerici	217
N. risultati semiquantitativi/qualitativi	

Riepilogo x Metodo risultati numerici (> 7 Centri)					
Metodo	N.	Out	M.	C.V.	u <sub>x</sub>
FERROZINE/ROCHE	68	1	222.2	2.7	0.7
FERENE-S/ABBOTT	42	1	235.3	3.2	1.2
FERENE-S	26	0	216.3	4.3	1.8
FERENE-S/BECKMAN AU	26	0	222.9	4.1	1.8
TPTZ/BECKMAN AU	21	0	223.9	2.8	1.4
FERROZINE	12	0	213.2	8.7	5.4
FERROZINE MINDRAY	10	0	218.4	6.1	4.2*
FERENE-S/ IL	8	0	242.9	18.3	15.8*

\* u<sub>x</sub> non trascurabile



**Campioni**  
Nota: I valori di Diff. S > 4 o < -4 non rientrano nel grafico.

**Analita: ACIDO URICO**
**mg/dL**

	N.	Out	Media	C.V.	S.D.	Med.na
Tutti	239	1	9.040	4.2	0.383	9.000
Tuo Metodo	43	1	9.225	3.9	0.363	9.170

Campione	1 (Scad. 14/03/2025)
Tuo risultato	8.90

	Diff. S	Diff. %
Tutti	-0.37	-1.55
Tuo Metodo	-0.90	-3.52

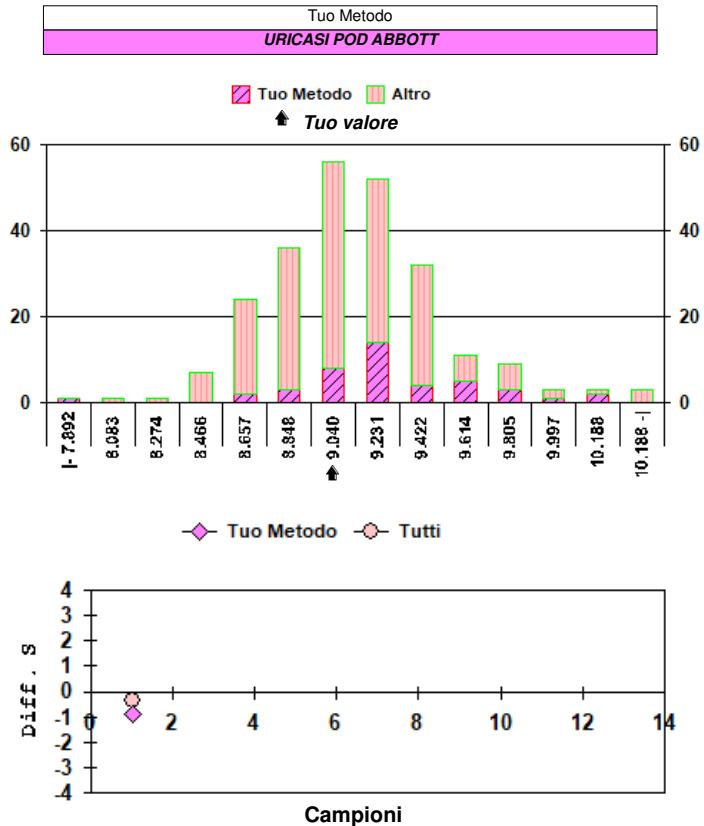
Valutazione errore totale											
1	2	3	4	5	6	7	8	9	10	11	12
○											

○ = Interno    ✕ = Esterno    rispetto ai L.A.    L.A. camp. corrente: 7.40

N. risultati numerici	239
N. risultati semiquantitativi/qualitativi	

Riepilogo x Metodo risultati numerici (> 7 Centri)					
Metodo	N.	Out	M.	C.V.	u <sub>x</sub>
URICASI POD/ROCHE	86	1	8.834	2.6	0.025
URICASI POD BECKMAN	50	1	9.199	1.9	0.024
URICASI POD ABBOTT	43	1	9.225	3.9	0.056
URICASI POD	19	1	9.021	5.2	0.112
URICASI POD MINDRAY	16	0	9.241	3.4	0.078
URICASI POD BIOTECNICA	9	0	9.453	6.7	0.211*
URICASI POD IL	8	0	8.629	2.9	0.090*

\* u<sub>x</sub> non trascurabile



**Campioni**  
Nota: I valori di Diff. S > 4 o < -4 non rientrano nel grafico.


**Analita: PROTEINE TOTALI**

g/dL

	N.	Out	Media	C.V.	S.D.	Med.na
Tutti	225	5	4.612	4.2	0.194	4.600
Tuo Metodo	21	0	4.810	2.3	0.113	4.800

Campione	1 (Scad. 14/03/2025)
Tuo risultato	4.80

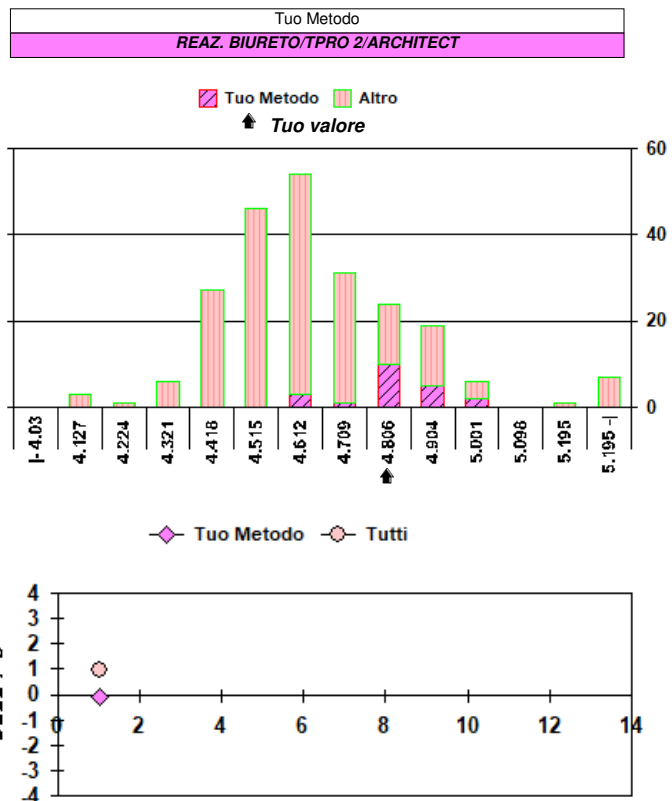
	Diff. S	Diff. %
Tutti	0.97	4.08
Tuo Metodo	-0.09	-0.21

Valutazione errore totale											
1	2	3	4	5	6	7	8	9	10	11	12
○											

○ = Interno    ✕ = Esterno    rispetto ai L.A.    L.A. camp. corrente: 5.90

N. risultati numerici	225
N. risultati semiquantitativi/qualitativi	

Riepilogo x Metodo risultati numerici (> 7 Centri)					
Metodo	N.	Out	M.	C.V.	u <sub>x</sub>
REAZ. BIURETO ROCHE	84	1	4.526	2.5	0.012
REAZIONE BIURETO/BECKMAN AU	48	1	4.537	3.4	0.022
REAZIONE BIURETO	28	1	4.805	7.9	0.073
REAZ. BIURETO/TPRO 2/ARCHITECT	21	0	4.810	2.3	0.025
REAZ. BIURETO/TPRO 2/ALINITY	20	0	4.719	3.2	0.034
REAZIONE BIURETO/MINDRAY	13	1	4.738	5.8	0.080
REAZIONE BIURETO / IL	8	0	4.604	3.5	0.057*

\* u<sub>x</sub> non trascurabile

**Campioni**  
Nota: I valori di Diff. S > 4 o < -4 non rientrano nel grafico.

**Analita: COLESTEROLO TOTALE**

mg/dL

	N.	Out	Media	C.V.	S.D.	Med.na
Tutti	224	3	282.8	3.8	10.7	284.0
Tuo Metodo	44	0	281.3	2.8	8.0	281.0

Campione	1 (Scad. 14/03/2025)
Tuo risultato	276

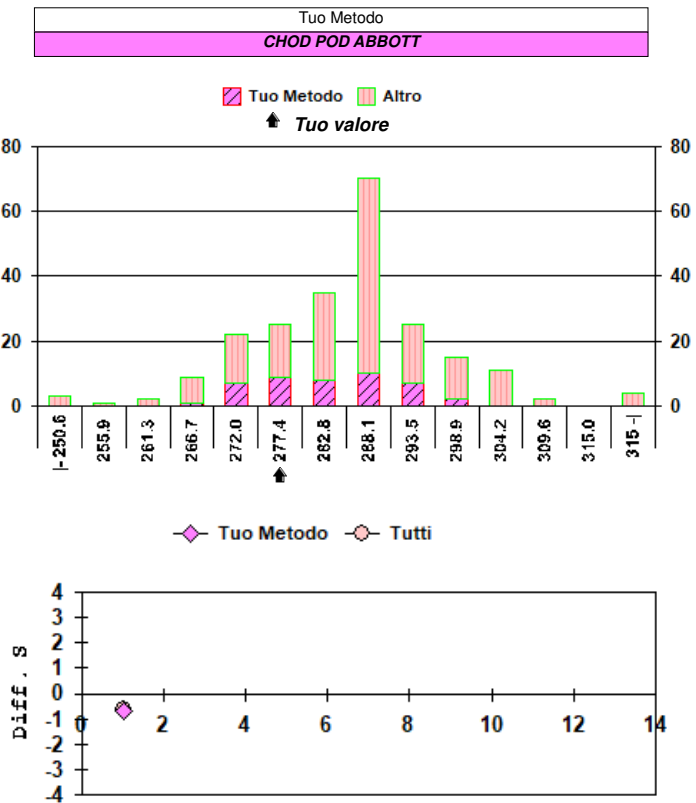
	Diff. S	Diff. %
Tutti	-0.63	-2.41
Tuo Metodo	-0.66	-1.88

Valutazione errore totale											
1	2	3	4	5	6	7	8	9	10	11	12
○											

○ = Interno    ✕ = Esterno    rispetto ai L.A.    L.A. camp. corrente: 8.30

N. risultati numerici	224
N. risultati semiquantitativi/qualitativi	

Riepilogo x Metodo risultati numerici (> 7 Centri)					
Metodo	N.	Out	M.	C.V.	u <sub>x</sub>
CHOD POD ROCHE	73	0	282.7	2.6	0.9
CHOD POD ABBOTT	44	0	281.3	2.8	1.2
CHOD POD/BECKMAN AU IDMS	25	1	290.2	3.3	1.9
CHOD POD/BECKMAN AU CDC	21	0	283.1	3.9	2.4
CHOD POD	20	1	287.4	7.2	4.8
CHOD POD MINDRAY	16	0	279.4	4.0	2.8
CHOD POD BIOTECNICA	9	0	291.1	7.4	7.2*
CHOD POD IL	8	0	279.5	2.5	2.4*

\* u<sub>x</sub> non trascurabile

**Campioni**  
Nota: I valori di Diff. S > 4 o < -4 non rientrano nel grafico.




**Analita: TRIGLICERIDI**

mg/dL

	N.	Out	Media	C.V.	S.D.	Med.na
Tutti	223	2	258.5	4.2	10.8	259.0
Tuo Metodo	23	0	247.2	4.2	10.5	248.0

Campione	1 (Scad. 14/03/2025)
Tuo risultato	244

	Diff. S	Diff. %
Tutti	-1.35	-5.61
Tuo Metodo	-0.30	-1.29

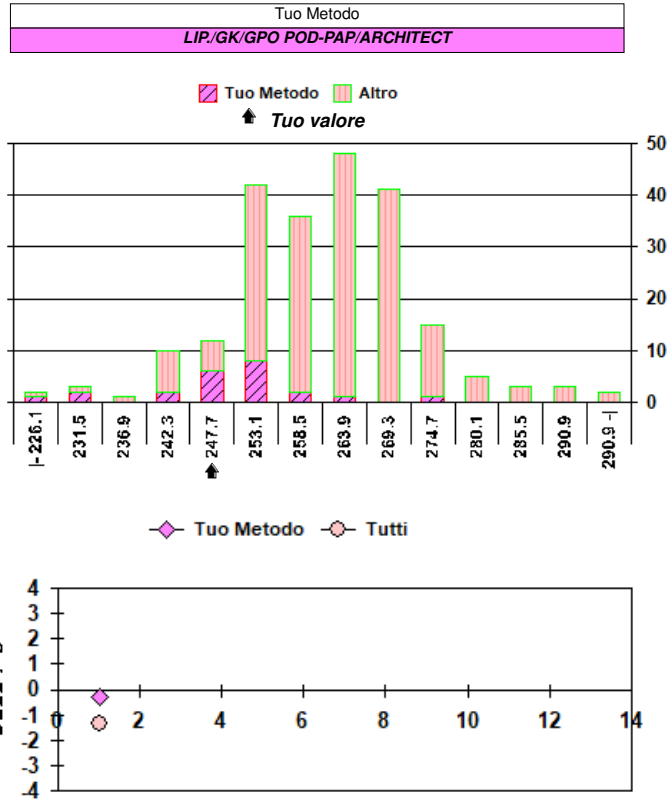
Valutazione errore totale											
1	2	3	4	5	6	7	8	9	10	11	12
○											

○ = Interno X = Esterno rispetto ai L.A. L.A. camp. corrente: 9.80

N. risultati numerici	223
N. risultati semiquantitativi/qualitativi	

Riepilogo x Metodo risultati numerici (> 7 Centri)					
Metodo	N.	Out	M.	C.V.	u <sub>x</sub>
LIP/GK/GPO POD-PAP/ROCHE	73	1	260.8	2.4	0.8
LIP/GK/GPO POD-PAP/BECKMAN AU	47	1	258.4	3.3	1.3
LIP/GK/GPO POD-PAP	28	0	266.7	5.3	2.7
LIP/GK/GPO POD-PAP/ARCHITECT	23	0	247.2	4.2	2.2
LIP/GK/GPO POD-PAP/ALINITY	20	0	257.0	5.3	3.0
LIP/GK/GPO POD-PAP/MINDRAY	16	0	250.8	4.7	3.0

\* u<sub>x</sub> non trascurabile



Nota: I valori di Diff. S > 4 o < -4 non rientrano nel grafico.

**Analita: BILIRUBINA TOTALE**

mg/dL

	N.	Out	Media	C.V.	S.D.	Med.na
Tutti	250	2	4.852	8.2	0.400	4.900
Tuo Metodo	33	1	5.077	5.5	0.281	5.040

Campione	1 (Scad. 14/03/2025)
Tuo risultato	4.80

	Diff. S	Diff. %
Tutti	-0.13	-1.07
Tuo Metodo	-0.99	-5.46

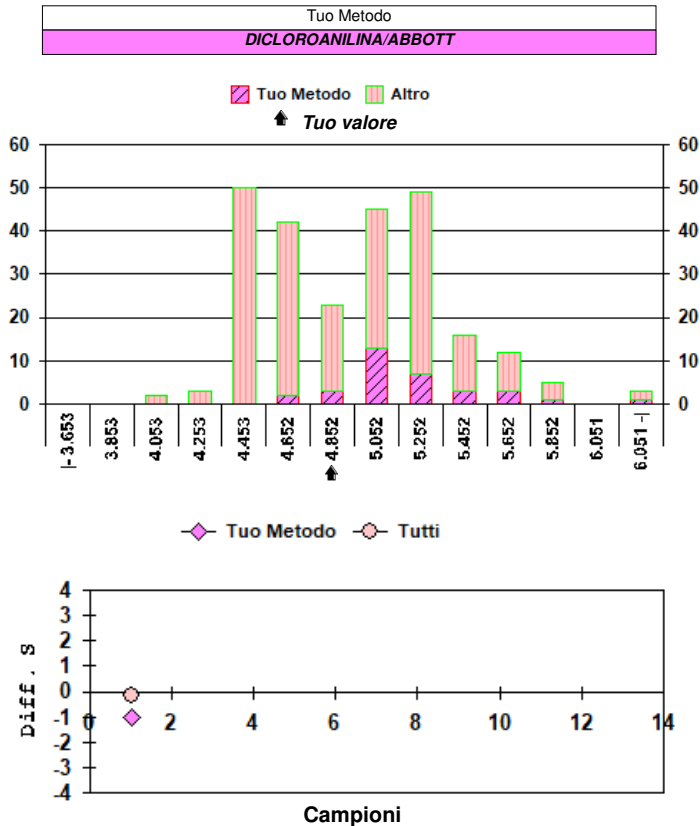
Valutazione errore totale											
1	2	3	4	5	6	7	8	9	10	11	12
○											

○ = Interno X = Esterno rispetto ai L.A. L.A. camp. corrente: 12.00

N. risultati numerici	250
N. risultati semiquantitativi/qualitativi	

Riepilogo x Metodo risultati numerici (> 7 Centri)					
Metodo	N.	Out	M.	C.V.	u <sub>x</sub>
DPD/ROCHE	85	2	4.444	3.0	0.015
DPD/BECKMAN	51	1	5.058	3.5	0.025
DICLOROANILINA/ABBOTT	33	1	5.077	5.5	0.050
AC.SULFANILICO + ACC.	24	0	5.141	11.3	0.119
SALE DI DIAZONIO/ALINITY	13	0	5.038	6.4	0.090
AC.SULFANILICO DIMENSION/VISTA	11	0	5.103	3.0	0.046*
GENDR.IK/ IL 300/600/650 TAURUS ARIES	8	0	4.943	4.3	0.076*
VANADATO MINDRAY	8	0	4.983	5.6	0.099*

\* u<sub>x</sub> non trascurabile



Nota: I valori di Diff. S > 4 o < -4 non rientrano nel grafico.


**Analita: BILIRUBINA DIRETTA** mg/dL

**N° Risposte totali: 240**
**Sottogruppo: BILIRUBINA DIRETTA** mg/dL

	N.	Out	Media	C.V.	S.D.	Med.na
Tutti	188	1	1.619	14.5	0.235	1.680
Tuo Metodo	40	1	1.672	9.4	0.157	1.630

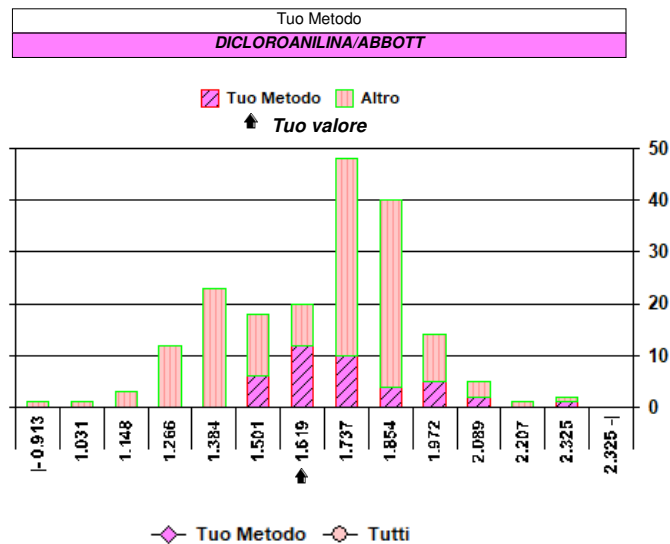
Campione	1 (Scad. 14/03/2025)
Tuo risultato	1.60

	Diff. S	Diff. %
Tutti	-0.08	-1.17
Tuo Metodo	-0.46	-4.31

Valutazione errore totale											
1	2	3	4	5	6	7	8	9	10	11	12
○											
○ = Interno X = Esterno rispetto ai L.A. L.A. camp. corrente: 30.00											

N. risultati numerici	188
N. risultati semiquantitativi/qualitativi	

Riepilogo x Metodo risultati numerici (> 7 Centri)					
Metodo	N.	Out	M.	C.V.	u <sub>x</sub>
DPD/ROCHE	83	2	1.758	6.4	0.013
DPD/BECKMAN	49	1	1.314	9.6	0.018
DICLOROANILINA/ABBOTT	40	1	1.672	9.4	0.025
VANADATO	11	0	1.585	11.7	0.056*
AC. SULFANILICO + SALE DIAZZONIO	30	0	1.670	16.3	0.050
AC. SULFANILICO DIMENSION/ VISTA	11	0	1.164	5.2	0.018
GENDR.IK/ IL 300/600/650 TAURUS ARIES	9	0	1.194	9.9	0.039*

\* u<sub>x</sub> non trascurabile
**Nota:** I valori di Diff. S > 4 o < -4 non rientrano nel grafico.

**Analita: AST (GOT)** U/L

	N.	Out	Media	C.V.	S.D.	Med.na
Tutti	251	1	135.4	7.9	10.7	135.0
Tuo Metodo	30	1	140.8	4.2	5.9	140.0

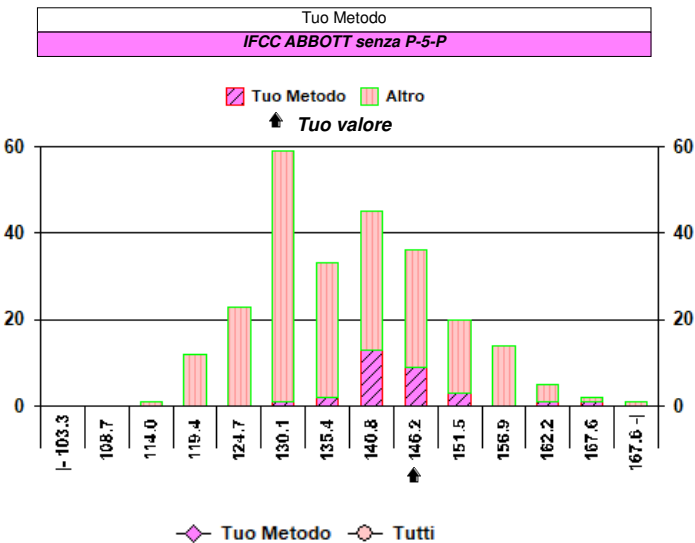
Campione	1 (Scad. 14/03/2025)
Tuo risultato	145

	Diff. S	Diff. %
Tutti	0.89	7.09
Tuo Metodo	0.71	2.98

Valutazione errore totale											
1	2	3	4	5	6	7	8	9	10	11	12
○											
○ = Interno X = Esterno rispetto ai L.A. L.A. camp. corrente: 11.00											

N. risultati numerici	251
N. risultati semiquantitativi/qualitativi	

Riepilogo x Metodo risultati numerici (> 7 Centri)					
Metodo	N.	Out	M.	C.V.	u <sub>x</sub>
IFCC/ROCHE senza P-5-P	59	0	126.9	3.2	0.5
IFCC/BECKMAN senza P-5-P	40	0	137.1	3.5	0.8
IFCC ABBOTT senza P-5-P	30	1	140.8	4.2	1.1
IFCC/ROCHE	27	0	144.9	9.2	2.6
IFCC/senza P-5-P	17	0	127.2	8.9	2.7
IFCC/MINDRAY senza P-5-P	15	0	136.2	4.4	1.5
IFCC ABBOTT	14	0	146.9	5.6	2.2
IFCC/BECKMAN	13	0	135.5	5.4	2.0
IFCC	12	0	130.4	6.4	2.4
IFCC DIMENSION/DIM.VISTA	11	0	149.3	3.1	1.4
IFCC / IL	8	0	119.5	1.9	0.8*

\* u<sub>x</sub> non trascurabile
**Nota:** I valori di Diff. S > 4 o < -4 non rientrano nel grafico.

**Analita: ALT (GPT)**

U/L

	N.	Out	Media	C.V.	S.D.	Med.na
Tutti	254	1	146.2	6.9	10.1	145.0
Tuo Metodo	32	0	135.2	3.8	5.1	134.5

Campione	1 (Scad. 14/03/2025)
Tuo risultato	140

	Diff. S	Diff. %
Tutti	-0.61	-4.24
Tuo Metodo	0.94	3.55

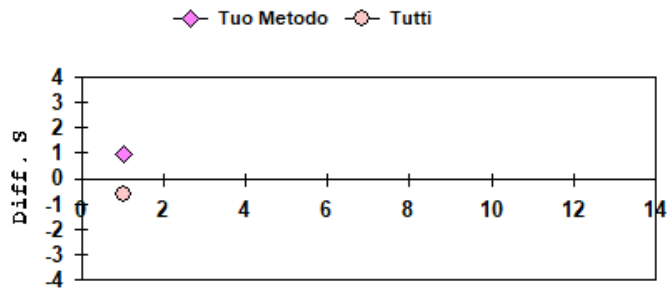
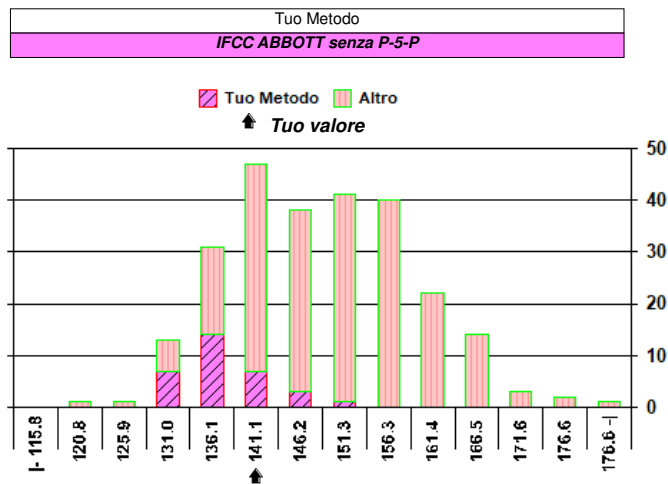
Valutazione errore totale											
1	2	3	4	5	6	7	8	9	10	11	12
○											

○ = Interno    ✕ = Esterno    rispetto ai L.A.    L.A. camp. corrente: 12.10

N. risultati numerici	254
N. risultati semiquantitativi/qualitativi	

Riepilogo x Metodo risultati numerici (> 7 Centri)					
Metodo	N.	Out	M.	C.V.	u <sub>x</sub>
IFCC/ROCHE senza P-5-P	59	0	140.2	2.7	0.5
IFCC/BECKMAN senza P-5-P	42	0	152.3	3.3	0.8
IFCC ABBOTT senza P-5-P	32	0	135.2	3.8	0.9
IFCC/ROCHE	27	0	147.0	4.8	1.4
IFCC	22	0	152.3	7.8	2.5
IFCC senza P-5-P	17	0	148.3	9.0	3.2
IFCC/MINDRAY senza P-5-P	16	0	161.3	4.8	1.9
IFCC ABBOTT	12	0	143.0	7.4	3.0
IFCC/BECKMAN	12	0	149.5	4.2	1.8
IFCC / IL	8	0	140.1	5.5	2.7*

\* u<sub>x</sub> non trascurabile

**Campioni**

Nota: I valori di Diff. S &gt; 4 o &lt; -4 non rientrano nel grafico.

**Analita: GAMMA - GT**

U/L

**N° Risposte totali: 244****Sottogruppo: GAMMA - GT**

U/L

	N.	Out	Media	C.V.	S.D.	Med.na
Tutti	231	2	160.5	7.4	11.9	162.0
Tuo Metodo	10	0	168.4	6.1	10.2	166.5

Campione	1 (Scad. 14/03/2025)
Tuo risultato	163

	Diff. S	Diff. %
Tutti	0.21	1.56
Tuo Metodo	-0.53	-3.21

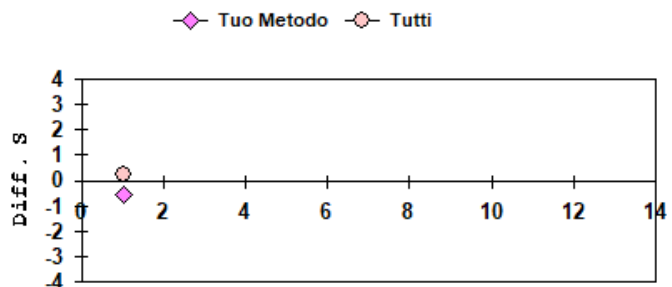
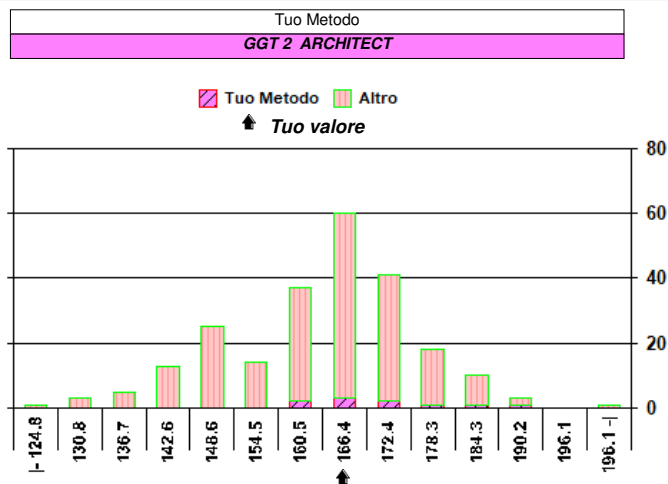
Valutazione errore totale											
1	2	3	4	5	6	7	8	9	10	11	12
○											

○ = Interno    ✕ = Esterno    rispetto ai L.A.    L.A. camp. corrente: 11.94

N. risultati numerici	231
N. risultati semiquantitativi/qualitativi	

Riepilogo x Metodo risultati numerici (> 7 Centri)					
Metodo	N.	Out	M.	C.V.	u <sub>x</sub>
SUB. G-GLUT-3 CARBOSSI-4-NITR./ BECKMAN	51	2	164.2	3.1	0.7
IFCC / ROCHE	47	1	163.1	4.1	1.0
SZASZ / ROCHE	35	1	144.1	3.8	0.9
SUB. G-GLUT-3 CARBOSSI-4-NITR.	27	0	157.8	8.0	2.4
SUB. G-GLUT-3 CARBOSSI-4-NITRO. / ABBOT	17	0	170.0	5.1	2.1
IFCC/MINDRAY	15	1	162.3	2.4	1.1
GGT 2 ARCHITECT	10	0	168.4	6.1	3.2*
SUB. GLUT.3CARB-4NITR. DIMENSION/VISTA	11	0	196.8	5.2	3.1*

\* u<sub>x</sub> non trascurabile

**Campioni**

Nota: I valori di Diff. S &gt; 4 o &lt; -4 non rientrano nel grafico.

**Analita: ALP**

U/L

**N° Risposte totali: 228****Sottogruppo: ALP (AMP)**

U/L

	N.	Out	Media	C.V.	S.D.	Med.na
Tutti	208	4	333.4	8.9	29.6	331.0
Tuo Metodo	42	0	337.1	3.5	11.8	339.0

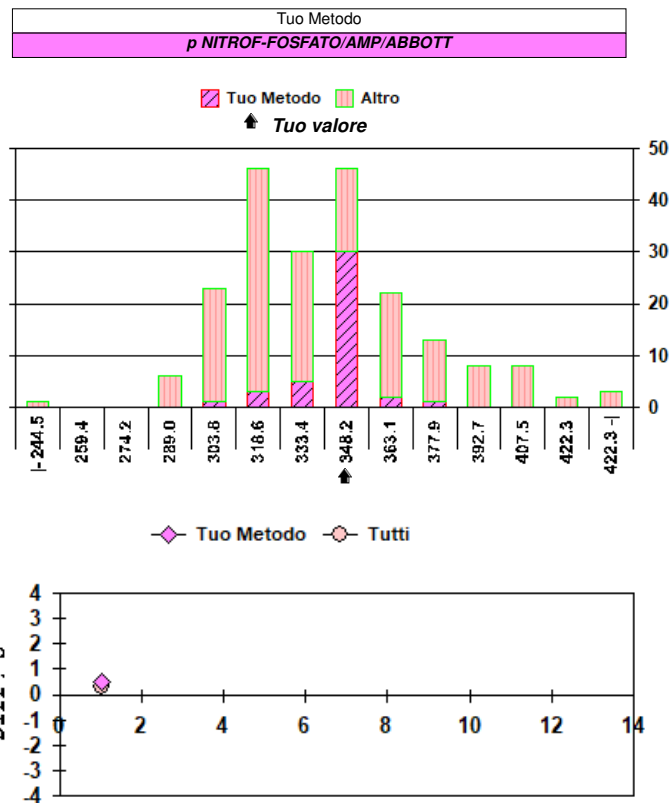
Campione	1 (Scad. 14/03/2025)
Tuo risultato	343

	Diff. S	Diff. %
Tutti	0.32	2.88
Tuo Metodo	0.50	1.75

Valutazione errore totale											
1	2	3	4	5	6	7	8	9	10	11	12
○											
○ = Interno X = Esterno rispetto ai L.A. L.A. camp. corrente: 15.00											

N. risultati numerici	208
N. risultati semiquantitativi/qualitativi	

Riepilogo x Metodo risultati numerici (> 7 Centri)					
Metodo	N.	Out	M.	C.V.	u <sub>x</sub>
p-NITROFENIL FOSFATO/AMP/ROCHE	81	1	309.1	4.4	1.5
p-NITROF. FOSFATO/AMP/BECKMAN	44	0	361.8	6.9	3.8
p NITROF-FOSFATO/AMP/ABBOTT	42	0	337.1	3.5	1.8
p-NITROFENIL FOSFATO/AMP	17	0	349.9	13.3	11.3
p N-FOSFATO/AMP/MINDRAY	13	0	387.9	14.9	16.0
p-NITROFENIL FOSFATO/DEA	14	0	425.1	15.8	17.9

\* u<sub>x</sub> non trascurabile

**Campioni**  
Nota: I valori di Diff. S > 4 o < -4 non rientrano nel grafico.

**Analita: AMILASI**

U/L

**N° Risposte totali: 178****Sottogruppo: AMILASI**

U/L

	N.	Out	Media	C.V.	S.D.	Med.na
Tutti	177	2	255.3	5.5	14.1	255.0
Tuo Metodo	9	0	265.4	1.6	4.2	265.0

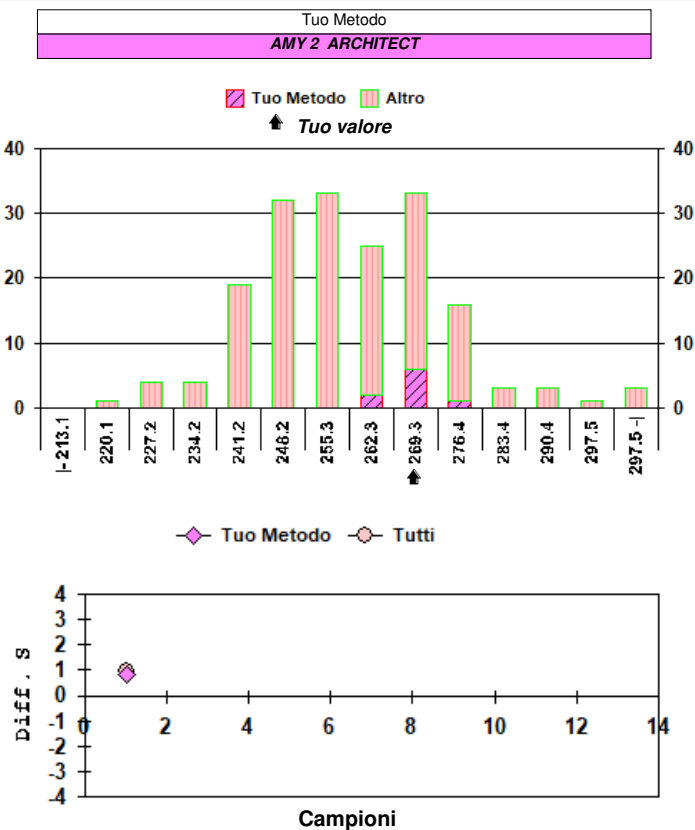
Campione	1 (Scad. 14/03/2025)
Tuo risultato	269

	Diff. S	Diff. %
Tutti	0.98	5.37
Tuo Metodo	0.86	1.36

Valutazione errore totale											
1	2	3	4	5	6	7	8	9	10	11	12
○											
○ = Interno X = Esterno rispetto ai L.A. L.A. camp. corrente: 10.06											

N. risultati numerici	177
N. risultati semiquantitativi/qualitativi	

Riepilogo x Metodo risultati numerici (> 7 Centri)					
Metodo	N.	Out	M.	C.V.	u <sub>x</sub>
G7PNP/EPs-IFCC/ROCHE	55	1	244.6	2.3	0.8
G7PNP/EPs-IFCC	17	0	258.2	3.3	2.1
G7PNP/BECKMAN AU	16	0	259.4	4.3	2.8
2-CL-PNP/MALTO TRIOSIDE	12	0	254.5	11.6	8.5
G7PNP/EPs-IFCC MINDRAY	11	0	262.8	3.0	2.4
2-CL-PNP-MALTO TRIOS/ALINITY	9	0	268.6	2.2	2.0*
4-NITROF. -MALTOHEP -ETILIDENE	9	0	264.0	5.0	4.4*
AMY 2 ARCHITECT	9	0	265.4	1.6	1.4*
2-CL-PNP/MALTO TRIOSIDE/ IL	8	0	255.8	5.5	5.0*

\* u<sub>x</sub> non trascurabile

**Campioni**  
Nota: I valori di Diff. S > 4 o < -4 non rientrano nel grafico.


**Analita: AMILASI PANCREATICA**

U/L

	N.	Out	Media	C.V.	S.D.	Med.na
Tutti	115	3	217.6	4.2	9.1	216.0
Tuo Metodo	5					

Campione	1 (Scad. 14/03/2025)
Tuo risultato	220

	Diff. S	Diff. %
Tutti	0.27	1.10
Tuo Metodo		

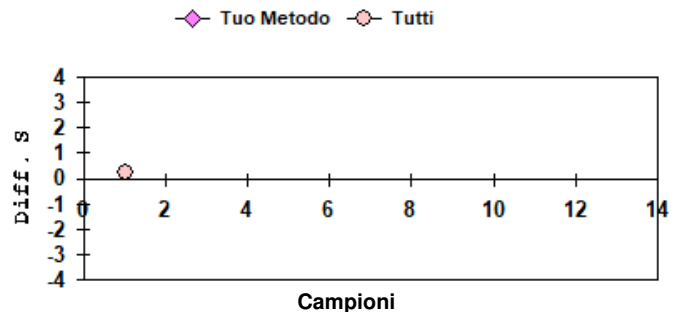
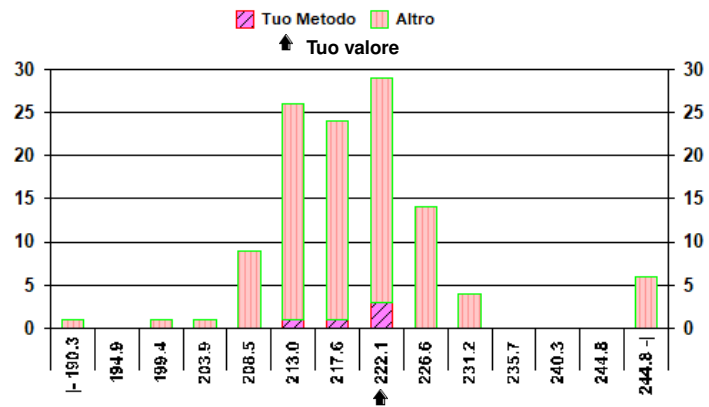
**Risultati ricevuti Tuo Metodo**

211 - 217 - 218 - 220 - 221

N. risultati numerici	115
N. risultati semiquantitativi/qualitativi	

**Riepilogo x Metodo risultati numerici (> 7 Centri)**

Metodo	N.	Out	M.	C.V.
G7PNP/EPS BLOCCATO PANCREATICA/ROCHE	49	0	218.2	2.3
G7PNP/EPS BLOCCATO PANCREATICA/BECKMAN AU	21	0	213.7	2.7
G7PNP/EPS BLOCCATO PANCREATICA/ALINITY	12	0	214.9	3.7
G7PNP/EPS BLOCCATO PANCREATICA/DIMENSION/VISTA	11	0	212.3	2.7
G7PNP/EPS BLOCCATO PANCREATICA	9	0	230.7	8.0

**Tuo Metodo  
G7PNP/EPS BLOCCATO PANCREATICA/ARCHITECT**


Campioni

Nota: I valori di Diff. S &gt; 4 o &lt; -4 non rientrano nel grafico.

**Analita: LIPASI**

U/L

N° Risposte totali: 190

**Sottogruppo: LIPASI (MGL/GPO)**

U/L

	N.	Out	Media	C.V.	S.D.	Med.na
Tutti	66	1	78.22	7.0	5.49	78.00
Tuo Metodo	15	0	74.60	8.1	6.07	76.00

Campione	1 (Scad. 14/03/2025)
Tuo risultato	76.0

	Diff. S	Diff. %
Tutti	-0.41	-2.84
Tuo Metodo	0.23	1.88

**Valutazione errore totale**

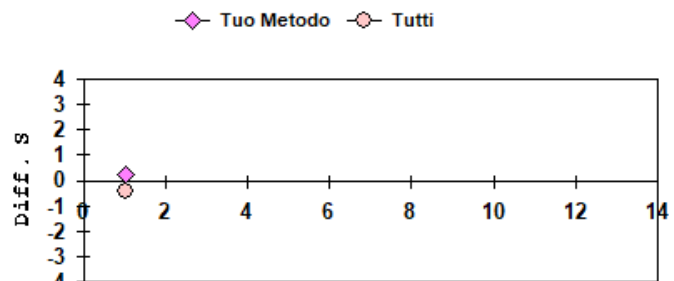
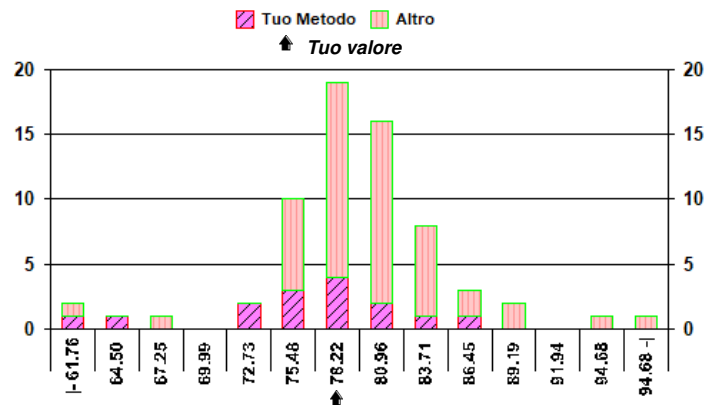
1	2	3	4	5	6	7	8	9	10	11	12
0											

0 = Interno X = Esterno rispetto ai L.A. L.A. camp. corrente: 20.00

N. risultati numerici	66
N. risultati semiquantitativi/qualitativi	

**Riepilogo x Metodo risultati numerici (> 7 Centri)**

Metodo	N.	Out	M.	C.V.	u <sub>x</sub>
MGL/GPO/BECKMAN AU	41	1	78.60	3.4	0.43
MGL/GPO/ARCHITECT	15	0	74.60	8.1	1.57
MGL/GPO/ALINITY	8	0	75.31	17.7	4.70*
DILAUR-GLIC-A-GLUT/ROCHE	53	1	79.63	4.3	0.48
DILAURILIC-GLICERO-AC-GLUT.CO	22	0	76.43	12.8	2.09
RANGE-EXT.DIL-GLIC-A-GL/ROCHE COBAS6-800	19	0	79.04	3.9	0.71
DILAURILIC-GLICERO-AC-GLUT.CO/ MINDRAY	10	0	70.76	8.2	1.84*
DILAURILIC-GLICERO-AC-GLUT.CO/ ALINITY	9	0	77.71	11.2	2.89*

\* u<sub>x</sub> non trascurabile
**Tuo Metodo  
MGL/GPO/ARCHITECT**


Campioni

Nota: I valori di Diff. S &gt; 4 o &lt; -4 non rientrano nel grafico.


**Analita: CREATINA CHINASI**

U/L

**N° Risposte totali: 240**
**Sottogruppo: CREATINA CHINASI**

U/L

	N.	Out	Media	C.V.	S.D.	Med.na
Tutti	236	2	541.1	6.1	32.8	537.5
Tuo Metodo	20	0	536.0	6.5	34.7	540.0

Campione	1 (Scad. 14/03/2025)
Tuo risultato	562

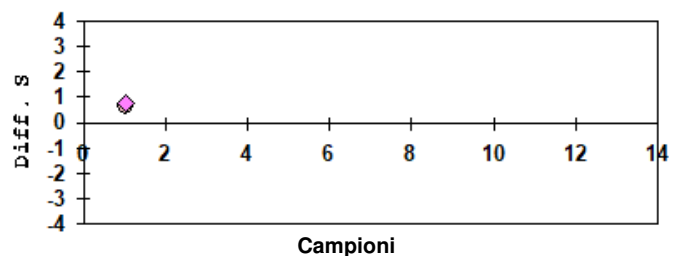
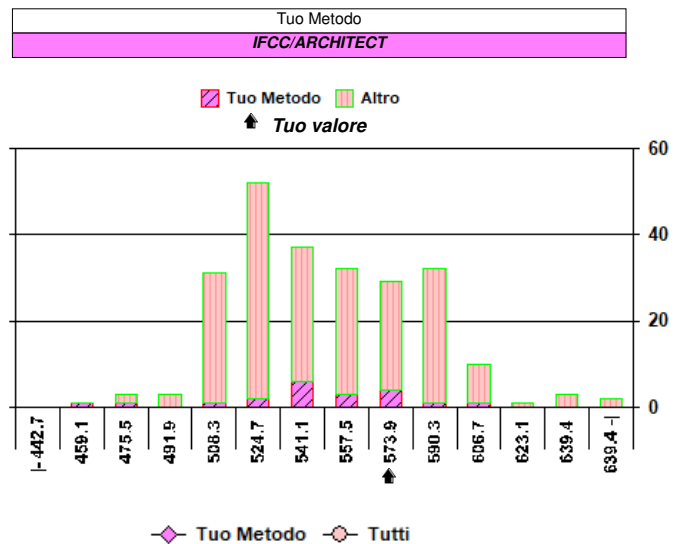
	Diff. S	Diff. %
Tutti	0.64	3.86
Tuo Metodo	0.75	4.85

Valutazione errore totale											
1	2	3	4	5	6	7	8	9	10	11	12
○											

○ = Interno    ✕ = Esterno    rispetto ai L.A.    L.A. camp. corrente: 12.00

N. risultati numerici	236
N. risultati semiquantitativi/qualitativi	

Riepilogo x Metodo risultati numerici (> 7 Centri)					
Metodo	N.	Out	M.	C.V.	u <sub>x</sub>
IFCC ROCHE	84	1	517.9	2.6	1.5
IFCC BECKMAN	52	1	575.5	3.4	2.7
IFCC	23	0	556.8	8.9	10.4
IFCC ALINITY	20	0	554.4	2.3	2.8
IFCC/ARCHITECT	20	0	536.0	6.5	7.8
IFCC MINDRAY	16	0	547.9	5.5	7.6
IFCC DIMENSION/VISTA I	8	0	514.5	1.8	3.3*
IFCC/ IL 300-600-650 TAURUS ARIES	8	0	568.8	10.6	21.2*

\* u<sub>x</sub> non trascurabile
**Nota:** I valori di Diff. S > 4 o < -4 non rientrano nel grafico.

**Analita: COLINESTERASI**

U/L

**N° Risposte totali: 167**
**Sottogruppo: COLINESTERASI**

U/L

	N.	Out	Media	C.V.	S.D.	Med.na
Tutti	157	3	5465.5	10.0	546.0	5300.0
Tuo Metodo	29	1	6407.7	3.1	196.6	6385.5

Campione	1 (Scad. 14/03/2025)
Tuo risultato	6551

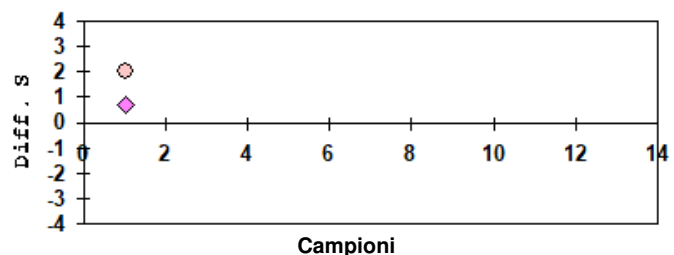
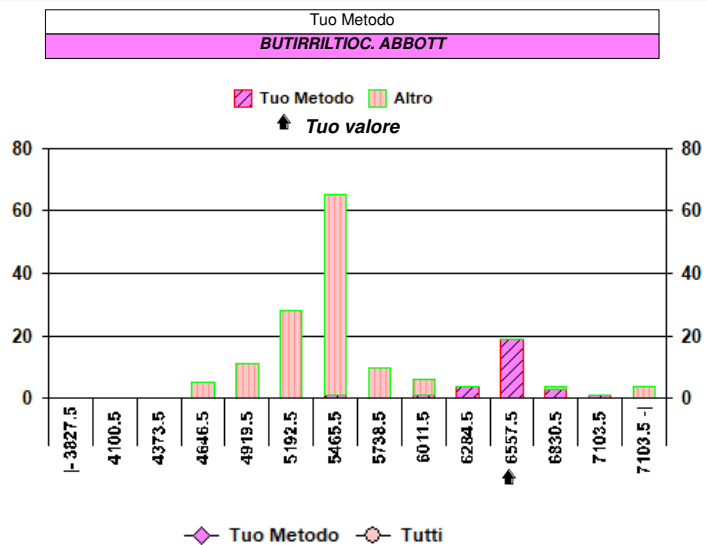
	Diff. S	Diff. %
Tutti	1.99	19.86
Tuo Metodo	0.73	2.24

Valutazione errore totale											
1	2	3	4	5	6	7	8	9	10	11	12
○											

○ = Interno    ✕ = Esterno    rispetto ai L.A.    L.A. camp. corrente: 10.00

N. risultati numerici	157
N. risultati semiquantitativi/qualitativi	

Riepilogo x Metodo risultati numerici (> 7 Centri)					
Metodo	N.	Out	M.	C.V.	u <sub>x</sub>
BUTIRRLIIOC ROCHE	65	1	5295.8	2.2	14.6
BUTIRRLIIOC. BECKMAN	40	0	5089.5	6.4	51.7
BUTIRRLIIOC. ABBOTT	29	1	6407.7	3.1	37.1
BUTIRRLIIOC.	14	0	5738.6	16.4	252.0

\* u<sub>x</sub> non trascurabile
**Nota:** I valori di Diff. S > 4 o < -4 non rientrano nel grafico.




**Analita: LATTATO DEIDROGENASI**

U/L

**N° Risposte totali: 231**
**Sottogruppo: LDH (lattato->piruvato)**

U/L

	N.	Out	Media	C.V.	S.D.	Med.na
Tutti	192	2	336.8	4.8	16.1	339.0
Tuo Metodo	8	0	332.0	7.7	25.5	325.0

Campione	1 (Scad. 14/03/2025)
Tuo risultato	326

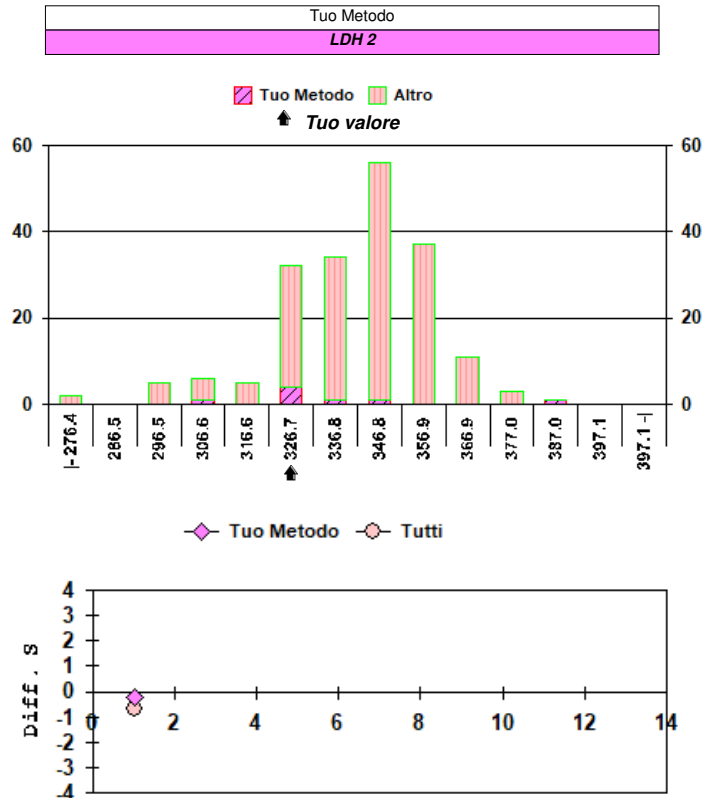
	Diff. S	Diff. %
Tutti	-0.67	-3.21
Tuo Metodo	-0.24	-1.81

Valutazione errore totale											
1	2	3	4	5	6	7	8	9	10	11	12
○											

○ = Interno    ✕ = Esterno    rispetto ai L.A.    L.A. camp. corrente: 12.26

N. risultati numerici	192
N. risultati semiquantitativi/qualitativi	

Riepilogo x Metodo risultati numerici (> 7 Centri)					
Metodo	N.	Out	M.	C.V.	u <sub>x</sub>
LATTATO-PIRUVATO ROCHE	79	1	346.5	2.9	1.1
LATTATO-PIRUVATO BECKMAN AU	46	1	330.5	4.7	2.3
LATTATO-PIRUVATO/ALINITY	16	0	325.1	4.7	3.8
LATTATO-PIRUVATO/ARCHITECT	15	0	319.8	5.0	4.1
LATTATO-PIRUVATO MINDRAY	10	0	340.6	3.1	3.4*
IFCC DIMENSION/VISTA I	8	0	336.6	3.5	4.1*
<b>LDH 2</b>	<b>8</b>	<b>0</b>	<b>332.0</b>	<b>7.7</b>	<b>9.0*</b>
PIRUVATO -> LATTATO	19	1	694.2	10.4	17.0
PIRUVATO-LATTATO/IL	8	0	667.4	1.1	2.7*

\* u<sub>x</sub> non trascurabile

**Campioni**

Nota: I valori di Diff. S > 4 o < -4 non rientrano nel grafico.

**Analita: COLESTEROLO LDL**

mg/dl

	N.	Out	Media	C.V.	S.D.	Med.na
Tutti	183	2	141.6	13.1	18.5	145.0
Tuo Metodo	8	0	119.4	4.3	5.1	118.0

Campione	1 (Scad. 14/03/2025)
Tuo risultato	119

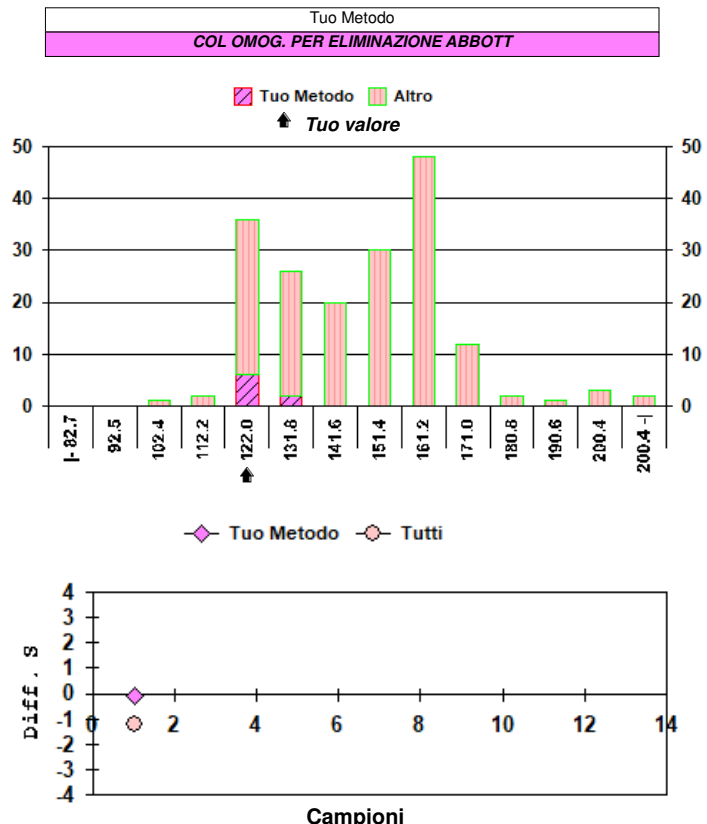
	Diff. S	Diff. %
Tutti	-1.22	-15.96
Tuo Metodo	-0.08	-0.34

Valutazione errore totale											
1	2	3	4	5	6	7	8	9	10	11	12
○											

○ = Interno    ✕ = Esterno    rispetto ai L.A.    L.A. camp. corrente: 13.54

N. risultati numerici	183
N. risultati semiquantitativi/qualitativi	

Riepilogo x Metodo risultati numerici (> 7 Centri)					
Metodo	N.	Out	M.	C.V.	u <sub>x</sub>
COL OMOGENEO BLOCCAGGIO ROCHE	47	1	152.2	4.0	0.9
COL OMOGENEO BLOCCAGGIO BECKMAN	22	0	156.6	9.2	3.1
COL OMOGENEO PER ELIMINAZIONE	21	0	146.5	15.2	4.9
COL OMOGENEO BLOCCAGGIO ALINITY	16	0	122.6	2.9	0.9
COL OMOGENEO PER BLOCCAGGIO	16	1	138.8	9.7	3.5
FORMULA DI FRIEDEWALD ROCHE	16	0	124.1	11.4	3.5
COL OMOGENEO BLOCCAGGIO ARCHITECT	11	0	121.4	6.3	2.3*
FORMULA DI FRIEDEWALD BECKMAN	11	0	149.6	14.4	6.5*
FORMULA DI FRIEDEWALD	10	0	153.7	15.2	7.4*
<b>COL OMOG. PER ELIMINAZIONE ABBOTT</b>	<b>8</b>	<b>0</b>	<b>119.4</b>	<b>4.3</b>	<b>1.8*</b>

\* u<sub>x</sub> non trascurabile

**Campioni**

Nota: I valori di Diff. S > 4 o < -4 non rientrano nel grafico.


**Analita: MAGNESIO TOTALE**

mg/dL

	N.	Out	Media	C.V.	S.D.	Med.na
Tutti	217	3	4.285	4.1	0.177	4.300
Tuo Metodo	11	0	4.313	2.1	0.089	4.300

Campione	1 (Scad. 14/03/2025)
Tuo risultato	4.20

	Diff. S	Diff. %
Tutti	-0.48	-1.98
Tuo Metodo	-1.27	-2.62

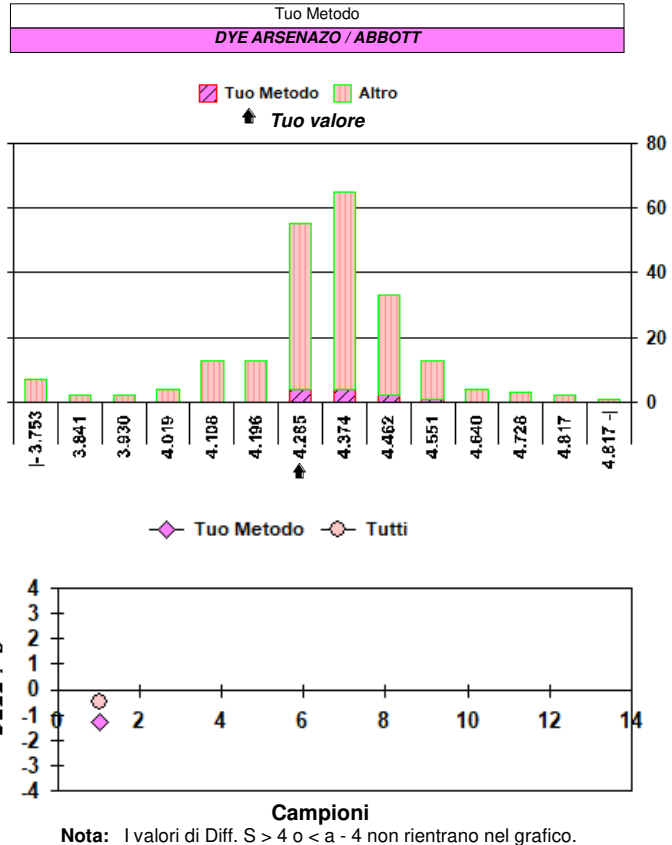
Valutazione errore totale											
1	2	3	4	5	6	7	8	9	10	11	12
○											

○ = Interno X = Esterno rispetto ai L.A. L.A. camp. corrente: 9.09

N. risultati numerici	217
N. risultati semiquantitativi/qualitativi	

Riepilogo x Metodo risultati numerici (> 7 Centri)					
Metodo	N.	Out	M.	C.V.	u <sub>x</sub>
COLOR.CON MAGON/XYLIDYL BLUE BECKMAN AU	46	1	4.286	3.3	0.021
COL MAGON/XL BLU ROCHE	43	1	4.280	1.8	0.012
BLU XILIDINE (II <sup>gen.</sup> ) ROCHE	31	0	4.260	3.3	0.025
ENZIMATICO ALINITY	18	0	4.334	2.8	0.029
COLOR.CON MAGON/XYLIDYL BLUE	15	0	4.135	17.5	0.187
DYE ARSENAZO / ABBOTT	11	0	4.313	2.1	0.027*
BMT DIMENSION/VISTA	10	0	4.355	2.8	0.039*
COL MAGON/XL BLU MINDRAY	10	0	4.199	9.1	0.121*
CPZ III/ROCHE	10	0	4.312	1.8	0.025*
ENZIMATICO ARCHITECT	9	0	4.212	2.8	0.039*

\* u<sub>x</sub> non trascurabile


**Analita: COLESTEROLO HDL**

mg/dL

	N.	Out	Media	C.V.	S.D.	Med.na
Tutti	219	1	95.9	14.1	13.5	96.5
Tuo Metodo	22	1	90.0	5.1	4.5	89.0

Campione	1 (Scad. 14/03/2025)
Tuo risultato	88

	Diff. S	Diff. %
Tutti	-0.59	-8.24
Tuo Metodo	-0.44	-2.22

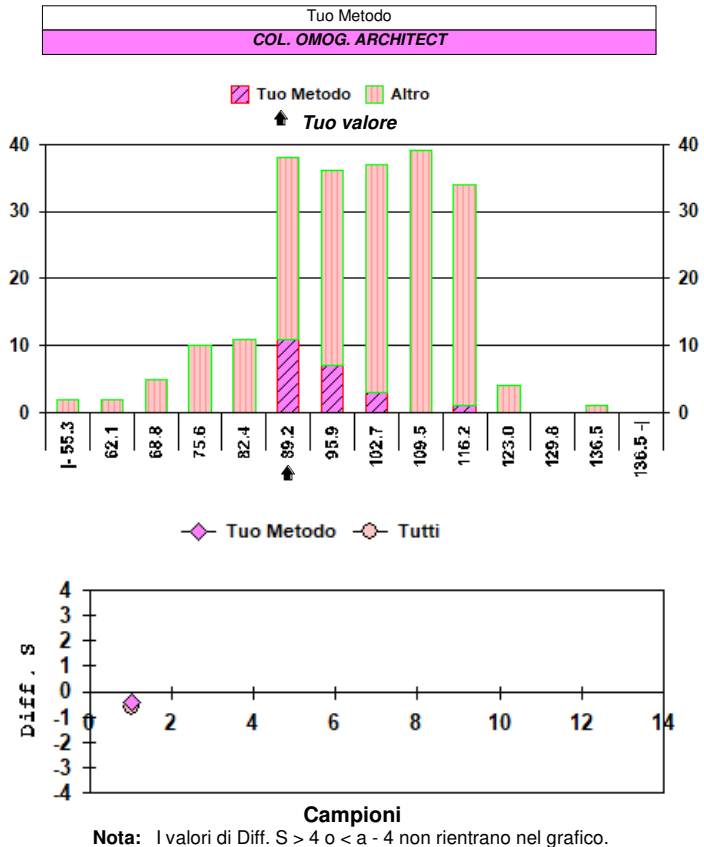
Valutazione errore totale											
1	2	3	4	5	6	7	8	9	10	11	12
○											

○ = Interno X = Esterno rispetto ai L.A. L.A. camp. corrente: 13.00

N. risultati numerici	219
N. risultati semiquantitativi/qualitativi	

Riepilogo x Metodo risultati numerici (> 7 Centri)					
Metodo	N.	Out	M.	C.V.	u <sub>x</sub>
COL.OMOG.PER BLOCC./ROCHE	68	1	109.8	3.8	0.5
COL.OMOG.PER IMMUN. BLOCCAGGIO/BECKMAN	42	2	96.0	3.7	0.6
COL. OMOG. ARCHITECT	22	1	90.0	5.1	1.0
COL. OMOG. ALINITY	21	0	86.9	6.9	1.3
COL. OMOG. ELIMIN. MINDRAY	14	0	85.4	7.5	1.7
COL.OMOGENE PER ELIMINAZIONE	11	0	87.5	12.6	3.3
COL.OMOGENE PER BLOCCAGGIO	10	0	78.7	15.1	3.8*
COL.OMOGENE PER ELIMINAZIONE/BIOTECNICA	9	0	87.3	26.3	7.6*

\* u<sub>x</sub> non trascurabile






**Analita: ALBUMINA**

g/dL

	N.	Out	Media	C.V.	S.D.	Med.na
Tutti	197	4	3.008	5.4	0.164	3.000
Tuo Metodo	17	1	2.904	4.9	0.143	2.905

Campione	1 (Scad. 14/03/2025)
Tuo risultato	2.70

	Diff. S	Diff. %
Tutti	-1.89	-10.24
Tuo Metodo	-1.43	-7.02

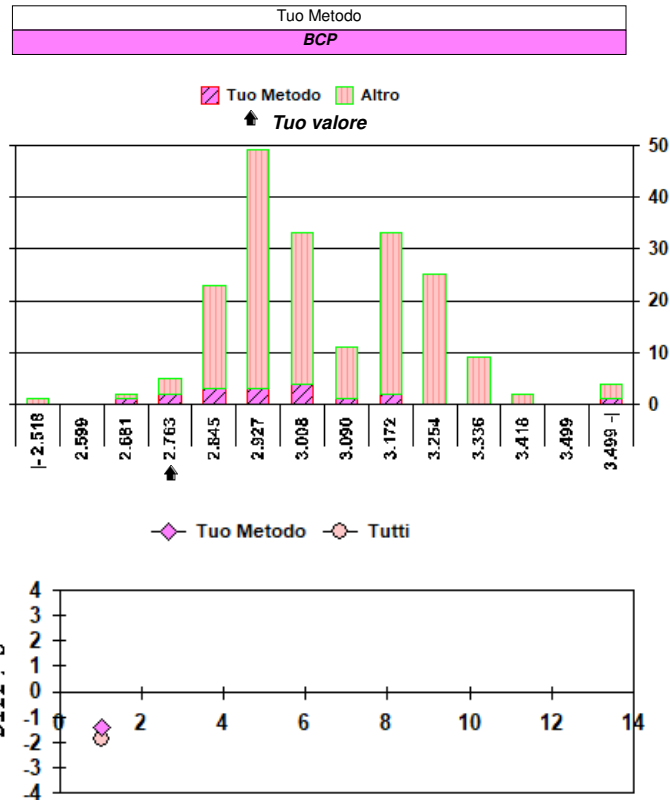
Valutazione errore totale											
1	2	3	4	5	6	7	8	9	10	11	12
○											

○ = Interno    ✕ = Esterno    rispetto ai L.A.    L.A. camp. corrente: 7.30

N. risultati numerici	197
N. risultati semiquantitativi/qualitativi	

Riepilogo x Metodo risultati numerici (> 7 Centri)					
Metodo	N.	Out	M.	C.V.	u <sub>x</sub>
BCG/ROCHE	69	1	3.126	4.1	0.015
BCG BECKMAN	39	0	2.911	2.3	0.011
BCG	35	1	3.027	6.3	0.033
BCG ABBOTT	26	0	2.914	2.7	0.015
BCP	17	1	2.904	4.9	0.036

\* u<sub>x</sub> non trascurabile



**Campioni**  
Nota: I valori di Diff. S > 4 o < -4 non rientrano nel grafico.

**Analita: ACIDI BILIARI**

μmol/L

**N° Risposte totali: 43**
**Sottogruppo: ACIDI BILIARI**

μmol/L

	N.	Out	Media	C.V.	S.D.	Med.na
Tutti	43	0	47.60	7.3	3.49	48.00
Tuo Metodo	8	0	46.93	7.5	3.54	45.70

Campione	1 (Scad. 14/03/2025)
Tuo risultato	50.3

	Diff. S	Diff. %
Tutti	0.78	5.67
Tuo Metodo	0.95	7.18

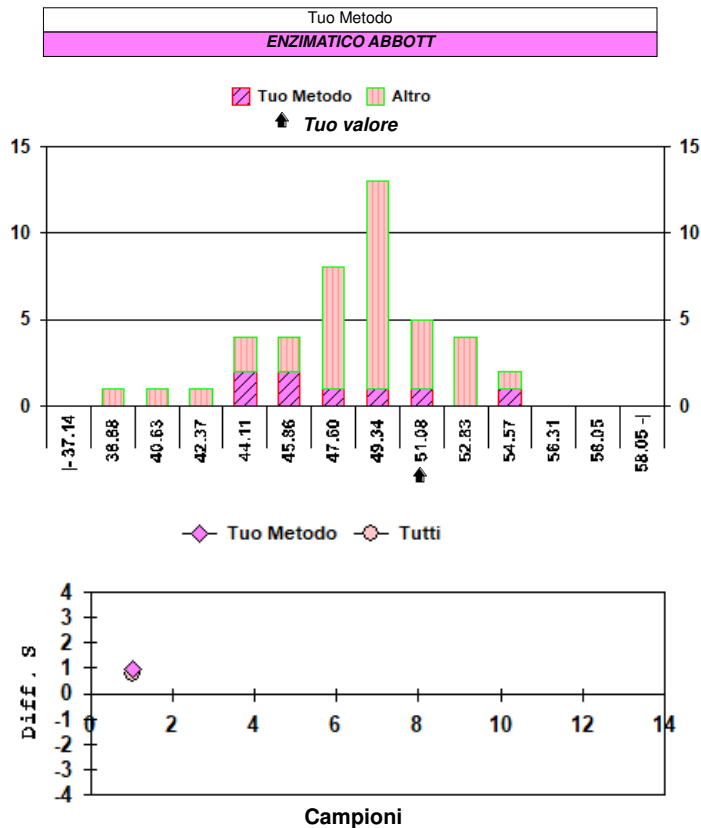
Valutazione errore totale											
1	2	3	4	5	6	7	8	9	10	11	12
○											

○ = Interno    ✕ = Esterno    rispetto ai L.A.    L.A. camp. corrente: 25.56

N. risultati numerici	43
N. risultati semiquantitativi/qualitativi	

Riepilogo x Metodo risultati numerici (> 7 Centri)					
Metodo	N.	Out	M.	C.V.	u <sub>x</sub>
ENZIMATICO BECKMAN	16	0	49.19	4.2	0.52
ENZIMATICO ROCHE	14	0	48.48	4.9	0.64
ENZIMATICO ABBOTT	8	0	46.93	7.5	1.25*

\* u<sub>x</sub> non trascurabile



**Campioni**  
Nota: I valori di Diff. S > 4 o < -4 non rientrano nel grafico.


**Analita: PSA** µg/L

	N.	Out	Media	C.V.	S.D.	Med.na
Tutti	101	1	20.080	13.4	2.683	20.330
Tuo Metodo	13	0	17.998	7.7	1.393	18.200

Campione	1 (Scad. 14/03/2025)
Tuo risultato	20.27

	Diff. S	Diff. %
Tutti	0.07	0.95
Tuo Metodo	1.63	12.62

Valutazione errore totale											
1	2	3	4	5	6	7	8	9	10	11	12
X											

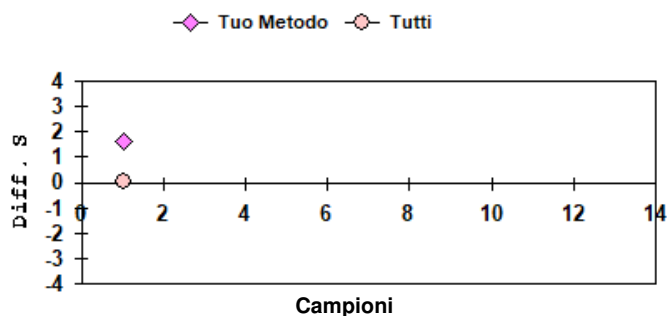
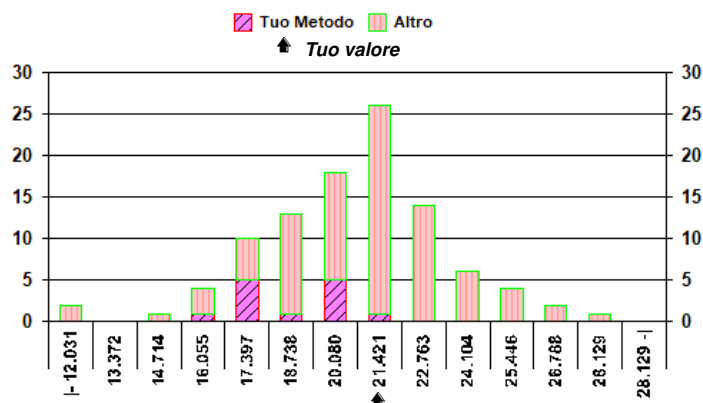
○ = Interno    X = Esterno    rispetto ai L.A.    L.A. camp. corrente: 12.50

N. risultati numerici	101
N. risultati semiquantitativi/qualitativi	

Riepilogo x Metodo risultati numerici (> 7 Centri)					
Metodo	N.	Out	M.	C.V.	u <sub>x</sub>
ECLIA ROCHE	33	0	21.043	5.6	0.205
CHEMIL/ALINITY	13	0	19.271	12.7	0.678
CHEMIL/ARCHITECT	13	0	17.998	7.7	0.386
CHEMIL/BECKMAN-HYBRITTECH	12	0	23.383	10.4	0.704

\* u<sub>x</sub> non trascurabile

Tuo Metodo  
**CHEMIL/ARCHITECT**



**Nota:** I valori di Diff. S > 4 o < -4 non rientrano nel grafico.

LABORATORIO: 00624

Programma di VEQ in CHIMICA CLINICA

Data: 27/03/2025

Egr. DOTT.SSA DANIELA BELLEGIA, La informiamo che a seguito delle comunicazioni e/o revisione delle informazioni relative al metodo/i di dosaggio per il/i sottoelencato/i analita/i, abbiamo ritenuto opportuno attribuire il/i metodo/i da Lei usato/i al/i sottoelencato/i gruppo/i di elaborazione.

A disposizione per ogni eventuale chiarimento

Cordiali saluti

Lista:

Da camp. a camp.	Analita	Metodo
1 - 12	MAGNESIO TOTALE	DYE ARSENAZO / ABBOTT
1 - 12	COLESTEROLO LDL	COL OMOG. PER ELIMINAZIONE ABBOTT

*fine elaborato*