

CHIMICA CLINICA - Ciclo 2025

Campione n. 4

A.O.U.Careggi-Firenze

centro n.00624

Ente organizzatore	Centro di Riferimento Sicurezza e Qualità
Attività subappaltate	Prove sperimentali di omogeneità e preparazione dei materiali
Elaborato autorizzato da	Direttore del Centro: Dr. P.Pezzati
Coordinatore	Dr. G. Avveduto, Dr. A. Terreni
Contatti	crrveq@aou-careggi.toscana.it - tel. 055 7947907

Descrizione materiali

Il materiale di controllo, in forma liofila, è preparato a partire da siero umano.

Omogeneità e stabilità dei materiali

In fase di pianificazione del programma di VEQ, è stata verificata a campione l'omogeneità dei materiali distribuiti, in accordo alla norma ISO 13528:2022. I risultati hanno mostrato omogeneità sufficiente agli scopi del presente programma. I materiali sono stabili per tutta la durata del programma.

I risultati completi delle prove effettuate, sono disponibili, su richiesta presso l'organizzazione.

Valori Assegnati

Nella valutazione della competenza del partecipante, come valore di riferimento è stata scelta la media dei risultati ottenuti col metodo e/o sistema in uso dal partecipante. La deviazione standard è calcolata per i risultati ottenuti con tutti i metodi utilizzati e per quelli ottenuti con il metodo e/o sistema utilizzato dal partecipante. Per tutti i parametri richiesti, l'incertezza associata al valore di riferimento è stimata in accordo alla norma ISO 13528:2015.

Vista la provenienza del valore di riferimento, non è possibile tener conto della riferibilità metrologica.

Una guida dettagliata dell'Elaborato e della statistica applicata è presente sul sito web al pulsante 'Guida agli Elaborati'.

Valori modificati

Qualora un risultato venga corretto dal partecipante a seguito di un errore grossolano segnalato dalla SOD, viene evidenziato come 'Modificato'

Riservatezza

Tutte le comunicazioni relative ai programmi di VEQ avvengono in forma confidenziale tra l'Ente Organizzatore ed ogni singolo laboratorio. Ai partecipanti è assegnato uno specifico codice identificativo riservato. Tali codici riservati sono noti all'ente organizzatore, al singolo laboratorio ed ai preposti uffici.

questa pagina è intenzionalmente vuota


Analita: GLUCOSIO

mg/dL

	N.	Out	Media	C.V.	S.D.	Med.na
Tutti	243	4	104.65	3.0	3.15	104.00
Tuo Metodo	22	0	102.77	2.7	2.81	102.50

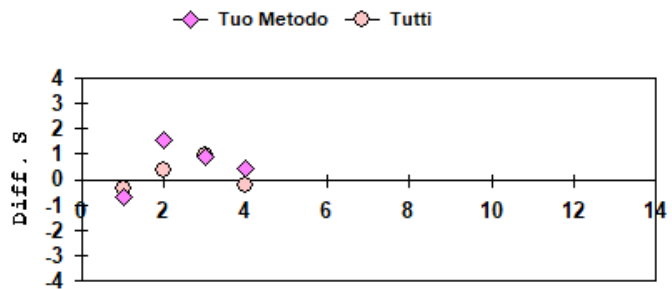
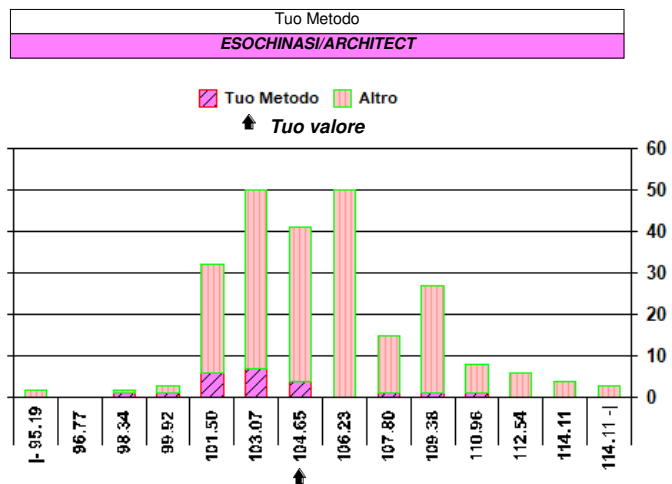
Campione	4 (Scad. 06/05/2025)
Tuo risultato	104.0

	Diff. S	Diff. %
Tutti	-0.21	-0.62
Tuo Metodo	0.44	1.20

Valutazione errore totale											
1	2	3	4	5	6	7	8	9	10	11	12
○	○	○	○								
○ = Interno × = Esterno rispetto ai L.A. L.A. camp. corrente: 6.00											

N. risultati numerici	243
N. risultati semiquantitativi/qualitativi	

Riepilogo x Metodo risultati numerici (> 7 Centri)					
Metodo	N.	Out	M.	C.V.	u _x
ESPOCHINASI ROCHE	83	1	104.62	2.6	0.30
ESPOCHINASI BECKMAN AU	48	1	104.01	2.7	0.41
ESPOCHINASI	22	1	106.29	2.5	0.59
ESPOCHINASI/ARCHITECT	22	0	102.77	2.7	0.60
GOD POD	19	0	106.53	3.1	0.75
ESPOCHINASI/ALINITY	18	0	102.50	1.9	0.47
GOD POD MINDRAY	14	0	104.56	3.7	1.02
GOD POD IL	8	0	107.50	3.9	1.46*

* u_x non trascurabile

Campioni

Nota: I valori di Diff. S > 4 o < -4 non rientrano nel grafico.

Analita: UREA

mg/dL

N° Risposte totali: 240

Sottogruppo: UREA

mg/dL

	N.	Out	Media	C.V.	S.D.	Med.na
Tutti	239	4	46.2	5.5	2.5	46.0
Tuo Metodo	11	0	48.3	4.5	2.1	49.0

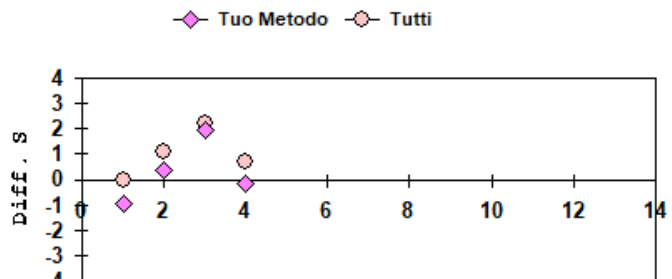
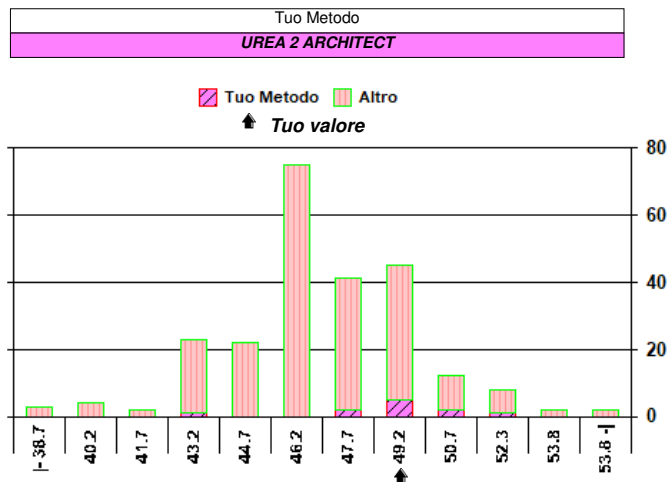
Campione	4 (Scad. 06/05/2025)
Tuo risultato	48

	Diff. S	Diff. %
Tutti	0.71	3.90
Tuo Metodo	-0.14	-0.62

Valutazione errore totale											
1	2	3	4	5	6	7	8	9	10	11	12
○	○	○	○								
○ = Interno × = Esterno rispetto ai L.A. L.A. camp. corrente: 10.35											

N. risultati numerici	239
N. risultati semiquantitativi/qualitativi	

Riepilogo x Metodo risultati numerici (> 7 Centri)					
Metodo	N.	Out	M.	C.V.	u _x
UREASI+ GLDH/ROCHE	84	0	45.6	3.7	0.2
UREASI+GLDH/BECKMAN	51	1	46.6	5.2	0.3
UREASI + GLDH	50	1	46.5	8.1	0.5
UREASI+GLDH/ALINITY	17	0	44.8	5.4	0.6
UREASI+GLDH MINDRAY	15	0	47.3	5.6	0.7
UREA 2 ARCHITECT	11	0	48.3	4.5	0.6
UREASI+GLDH/ARCHITECT	11	0	47.0	6.3	0.9*

* u_x non trascurabile

Campioni

Nota: I valori di Diff. S > 4 o < -4 non rientrano nel grafico.


Analita: CREATININA

mg/dL

	N.	Out	Media	C.V.	S.D.	Med.na
Tutti	242	3	1.531	5.8	0.089	1.540
Tuo Metodo	8	0	1.566	6.7	0.105	1.520

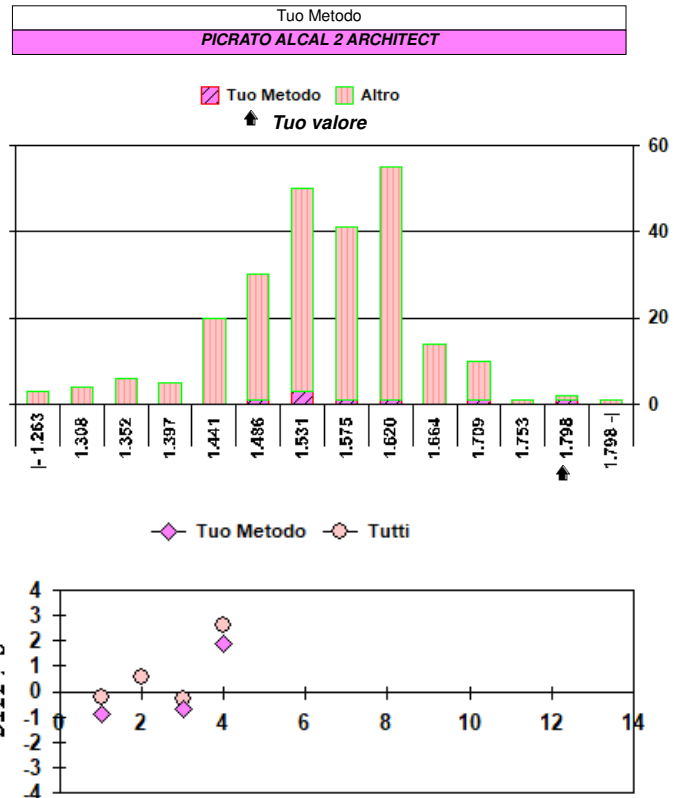
Campione	4 (Scad. 06/05/2025)
Tuo risultato	1.76

	Diff. S	Diff. %
Tutti	2.58	14.96
Tuo Metodo	1.85	12.39

Valutazione errore totale											
1	2	3	4	5	6	7	8	9	10	11	12
○		○	×								
○ = Interno × = Esterno rispetto ai L.A. L.A. camp. corrente: 9.48											

N. risultati numerici	242
N. risultati semiquantitativi/qualitativi	

Riepilogo x Metodo risultati numerici (> 7 Centri)					
Metodo	N.	Out	M.	C.V.	u _x
ENZIMATICO/ROCHE	58	1	1.587	2.7	0.006
ENZIMATICO	33	1	1.539	5.2	0.014
PICRATO ALCAL IDMS BECKMAN	29	0	1.481	3.7	0.010
PICRATO ALCAL/ROCHE	26	0	1.535	5.1	0.015
PICRATO ALCALINO	22	0	1.465	9.9	0.031
ENZIMATICO BECKMAN	16	0	1.510	6.4	0.024
PICRATO ALCAL/ABBOTT	14	0	1.547	4.8	0.020
ENZIMATICO ABBOTT	10	0	1.526	3.8	0.019*
PICRATO ALCALINO MINDRAY	10	0	1.490	7.3	0.034*
PICRATO ALCAL 2 ARCHITECT	8	0	1.566	6.7	0.037*

* u_x non trascurabile

Campioni

Nota: I valori di Diff. S > 4 o < -4 non rientrano nel grafico.

Analita: SODIO

mmol/L

	N.	Out	Media	C.V.	S.D.	Med.na
Tutti	233	2	140.7	1.8	2.5	141.0
Tuo Metodo	20	0	140.7	1.7	2.4	140.0

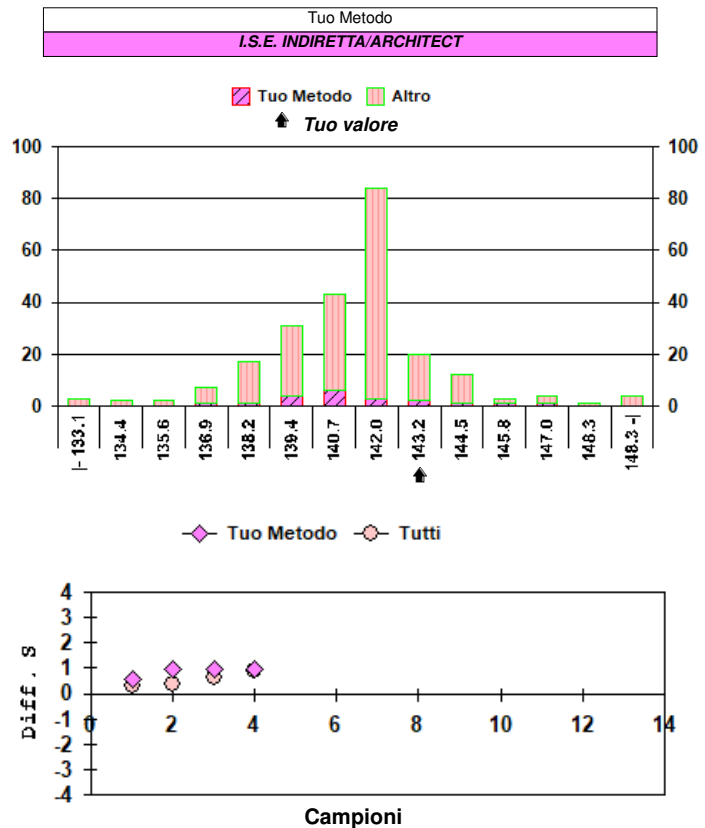
Campione	4 (Scad. 06/05/2025)
Tuo risultato	143

	Diff. S	Diff. %
Tutti	0.91	1.64
Tuo Metodo	0.96	1.63

Valutazione errore totale											
1	2	3	4	5	6	7	8	9	10	11	12
○	○	○	○								
○ = Interno × = Esterno rispetto ai L.A. L.A. camp. corrente: 3.00											

N. risultati numerici	233
N. risultati semiquantitativi/qualitativi	

Riepilogo x Metodo risultati numerici (> 7 Centri)					
Metodo	N.	Out	M.	C.V.	u _x
I.S.E. INDIRETTA ROCHE	83	2	141.1	1.3	0.2
I.S.E. INDIRETTA/BECKMAN AU	52	1	140.5	1.5	0.3
I.S.E. INDIRETTA	21	0	140.1	2.1	0.6
I.S.E. INDIRETTA/ARCHITECT	20	0	140.7	1.7	0.5
I.S.E. INDIRETTA/ALINITY	17	0	140.9	1.5	0.5
I.S.E. DIRETTA/MINDRAY	11	0	141.2	2.2	0.9
I.S.E. DIRETTA	10	0	138.6	1.7	0.7
I.S.E. IND/IL 600-650- TAURUS	8	0	140.0	2.0	1.0*

* u_x non trascurabile

Campioni

Nota: I valori di Diff. S > 4 o < -4 non rientrano nel grafico.


Analita: POTASSIO

mmol/L

	N.	Out	Media	C.V.	S.D.	Med.na
Tutti	233	3	3.880	3.1	0.119	3.900
Tuo Metodo	20	0	3.840	2.3	0.089	3.800

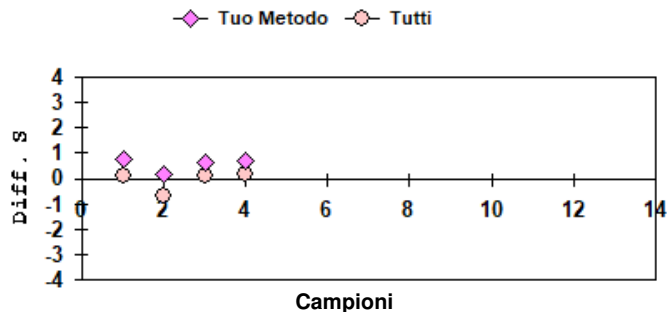
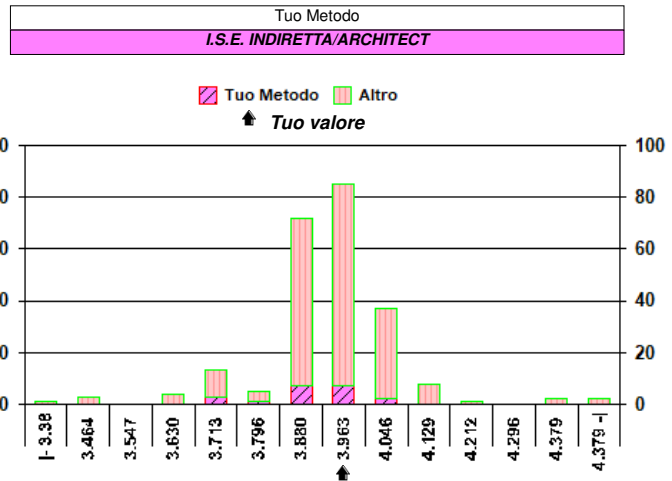
Campione	4 (Scad. 06/05/2025)
Tuo risultato	3.90

	Diff. S	Diff. %
Tutti	0.17	0.52
Tuo Metodo	0.67	1.56

Valutazione errore totale											
1	2	3	4	5	6	7	8	9	10	11	12
○	○	○	○								
○ = Interno ✕ = Esterno rispetto ai L.A. L.A. camp. corrente: 4.20											

N. risultati numerici	233
N. risultati semiquantitativi/qualitativi	

Riepilogo x Metodo risultati numerici (> 7 Centri)					
Metodo	N.	Out	M.	C.V.	u _x
I.S.E. INDIRETTA ROCHE	83	1	3.916	2.0	0.009
I.S.E. INDIRETTA/BECKMAN AU	52	1	3.862	1.9	0.010
I.S.E. INDIRETTA	21	0	3.829	2.5	0.021
I.S.E. INDIRETTA/ARCHITECT	20	0	3.840	2.3	0.020
I.S.E. INDIRETTA/ALINITY	17	0	3.862	2.1	0.019
I.S.E. DIRETTA MINDRAY	12	0	3.885	4.4	0.049
I.S.E. DIRETTA	10	0	3.789	6.3	0.076*

* u_x non trascurabile

Campioni

Nota: I valori di Diff. S > 4 o < -4 non rientrano nel grafico.

Analita: CLORURI

mmol/L

	N.	Out	Media	C.V.	S.D.	Med.na
Tutti	224	2	96.4	3.2	3.1	96.0
Tuo Metodo	20	1	99.4	1.6	1.6	99.0

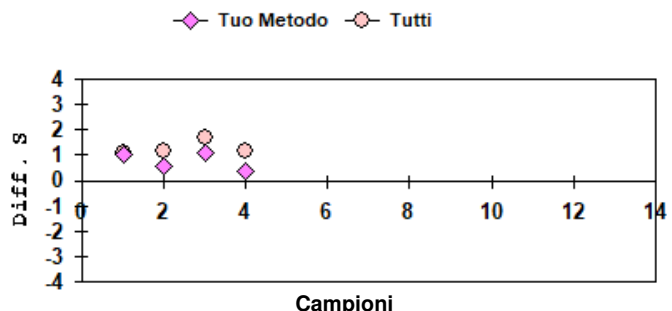
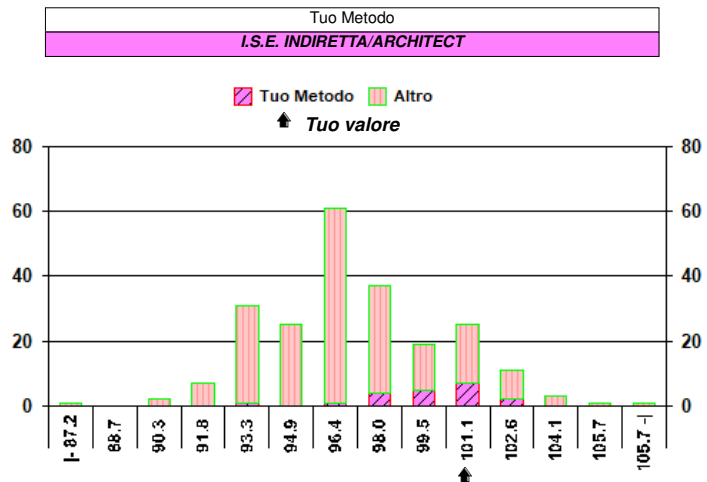
Campione	4 (Scad. 06/05/2025)
Tuo risultato	100

	Diff. S	Diff. %
Tutti	1.16	3.73
Tuo Metodo	0.37	0.60

Valutazione errore totale											
1	2	3	4	5	6	7	8	9	10	11	12
○	○	○	○								
○ = Interno ✕ = Esterno rispetto ai L.A. L.A. camp. corrente: 4.50											

N. risultati numerici	224
N. risultati semiquantitativi/qualitativi	

Riepilogo x Metodo risultati numerici (> 7 Centri)					
Metodo	N.	Out	M.	C.V.	u _x
I.S.E. INDIRETTA ROCHE	82	1	93.9	1.8	0.2
I.S.E. INDIRETTA/BECKMAN	51	1	96.3	1.4	0.2
I.S.E. INDIRETTA/ARCHITECT	20	1	99.4	1.6	0.4
I.S.E. INDIRETTA	17	0	98.6	2.8	0.7
I.S.E. INDIRETTA/ALINITY	16	0	100.1	1.6	0.4
COL.TIOC.DI MERCURIO/NIT.FERRI	12	1	98.7	3.0	0.9*
I.S.E. DIRETTA MINDRAY	11	0	98.9	3.0	0.9*

* u_x non trascurabile

Campioni

Nota: I valori di Diff. S > 4 o < -4 non rientrano nel grafico.


Analita: CALCIO TOTALE

mg/dL

	N.	Out	Media	C.V.	S.D.	Med.na
Tutti	232	6	8.35	2.9	0.24	8.40
Tuo Metodo	36	0	8.22	3.0	0.25	8.20

Campione	4 (Scad. 06/05/2025)
Tuo risultato	8.2

	Diff. S	Diff. %
Tutti	-0.64	-1.80
Tuo Metodo	-0.08	-0.24

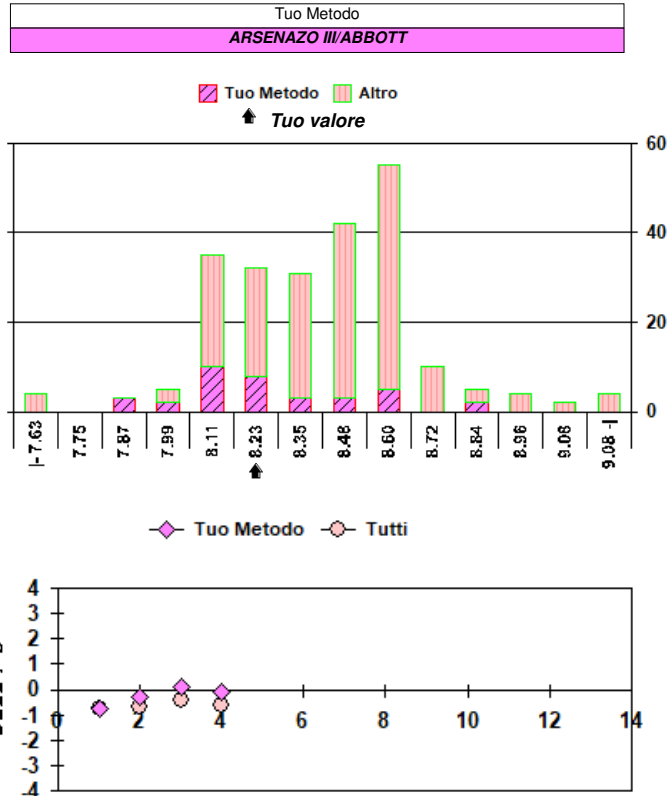
Valutazione errore totale											
1	2	3	4	5	6	7	8	9	10	11	12
○	○	○	○								

○ = Interno ✕ = Esterno rispetto ai L.A. L.A. camp. corrente: 5.00

N. risultati numerici	232
N. risultati semiquantitativi/qualitativi	

Riepilogo x Metodo risultati numerici (> 7 Centri)					
Metodo	N.	Out	M.	C.V.	u _x
ARSENAZO III/BECKMAN	47	2	8.46	2.1	0.03
NM-BAPTA ROCHE	45	1	8.35	2.2	0.03
ARSENAZO III/ABBOTT	36	0	8.22	3.0	0.04
COMPL.ORT.CRESOFT/ROCHE	36	0	8.30	2.4	0.03
ARSENAZO III	26	1	8.48	3.3	0.06
COMPLESSONE ORTO CRESOFTALEINA	20	0	8.41	4.8	0.09
ARSENAZO III/MINDRAY	14	0	8.39	3.7	0.08

* u_x non trascurabile



Campioni
Nota: I valori di Diff. S > 4 o < -4 non rientrano nel grafico.

Analita: FOSFATI

mg/dL

	N.	Out	Media	C.V.	S.D.	Med.na
Tutti	210	3	4.819	3.5	0.169	4.800
Tuo Metodo	33	1	4.816	3.5	0.169	4.800

Campione	4 (Scad. 06/05/2025)
Tuo risultato	4.70

	Diff. S	Diff. %
Tutti	-0.70	-2.47
Tuo Metodo	-0.69	-2.41

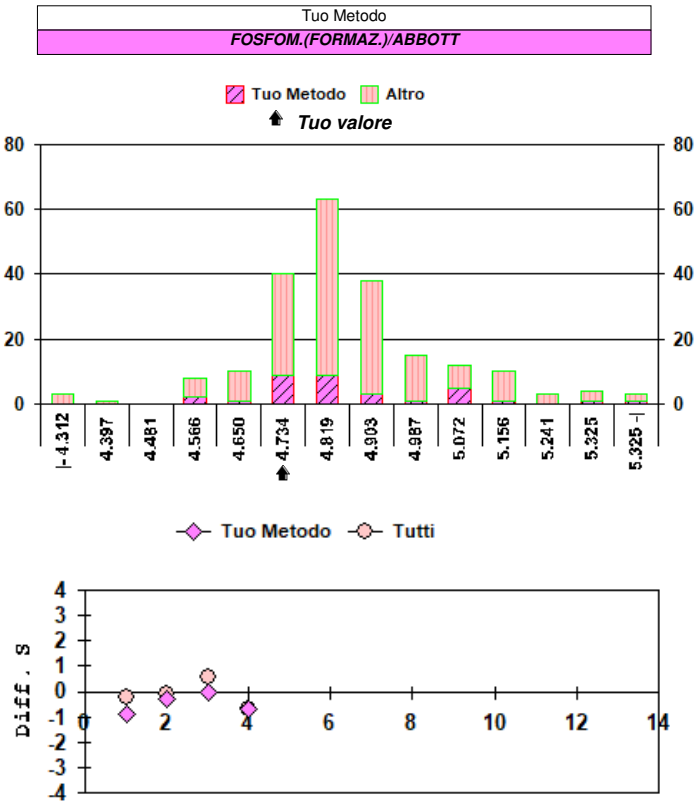
Valutazione errore totale											
1	2	3	4	5	6	7	8	9	10	11	12
○	○	○	○								

○ = Interno ✕ = Esterno rispetto ai L.A. L.A. camp. corrente: 7.30

N. risultati numerici	210
N. risultati semiquantitativi/qualitativi	

Riepilogo x Metodo risultati numerici (> 7 Centri)					
Metodo	N.	Out	M.	C.V.	u _x
FOSFOM (FORM)/ROCHE	57	0	4.817	2.6	0.017
FOSFOM.(FORMAZ.)/BECKMAN AU	36	1	4.825	3.9	0.032
FOSFOM.(FORMAZ.)/ABBOTT	33	1	4.816	3.5	0.030
FOSFOM (RIDUZ) / ROCHE	22	0	4.800	2.5	0.025
FOSFOM.(FORMAZ.) a 340 360 nm.	17	0	4.850	5.3	0.062
FOSFOM (FORM)/MINDRAY	11	0	4.830	3.1	0.045*
FOSFOMOLIBDATO (RIDUZIONE) BECKMAN AU	10	0	4.824	1.6	0.024*
FOSFOM(RID)/SIEMENS DIMEN-VISTA	8	0	4.788	1.8	0.030*
FOSFOMOLIBDATO (RIDUZIONE)	8	0	4.773	5.8	0.098*

* u_x non trascurabile



Campioni
Nota: I valori di Diff. S > 4 o < -4 non rientrano nel grafico.

**Analita: FERRO**

µg/dL

	N.	Out	Media	C.V.	S.D.	Med.na
Tutti	205	4	108.0	5.1	5.6	108.0
Tuo Metodo	38	0	111.9	4.1	4.6	112.5

Campione	4 (Scad. 06/05/2025)
Tuo risultato	113

	Diff. S	Diff. %
Tutti	0.89	4.63
Tuo Metodo	0.24	0.98

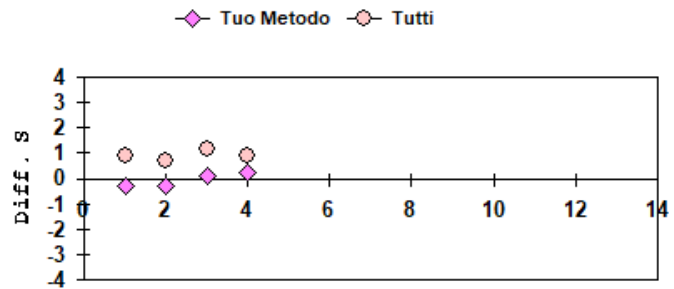
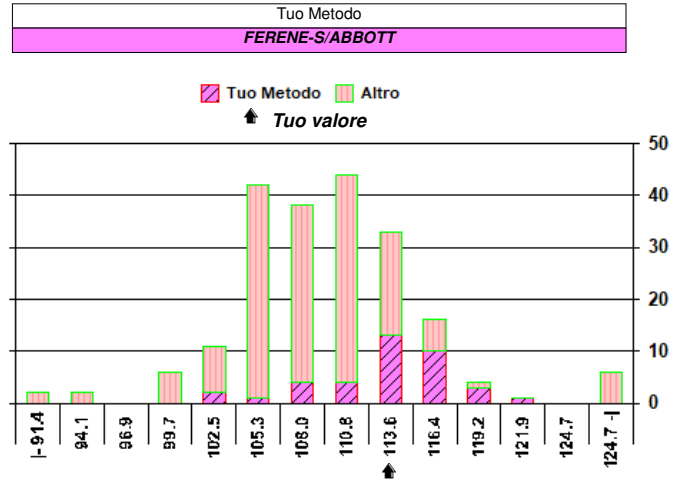
Valutazione errore totale											
1	2	3	4	5	6	7	8	9	10	11	12
○	○	○	○								

○ = Interno ✕ = Esterno rispetto ai L.A. L.A. camp. corrente: 10.20

N. risultati numerici	205
N. risultati semiquantitativi/qualitativi	

Riepilogo x Metodo risultati numerici (> 7 Centri)					
Metodo	N.	Out	M.	C.V.	u _x
FERROZINE/ROCHE	66	1	107.2	3.1	0.4
FERENE-S/ABBOTT	38	0	111.9	4.1	0.7
FERENE-S	22	1	109.0	13.4	3.2
TPTZ/BECKMAN AU	21	1	107.9	4.0	1.0
FERENE-S/BECKMAN AU	20	0	107.0	3.9	0.9
FERROZINE	13	0	111.5	13.9	4.3
FERROZINE MINDRAY	11	0	103.8	6.6	2.1*
FERENE-S/ IL	8	0	111.0	7.1	2.8*

* u_x non trascurabile

**Campioni**

Nota: I valori di Diff. S > 4 o < -4 non rientrano nel grafico.

Analita: ACIDO URICO

mg/dL

	N.	Out	Media	C.V.	S.D.	Med.na
Tutti	228	5	5.753	3.8	0.219	5.780
Tuo Metodo	39	0	5.831	3.8	0.219	5.800

Campione	4 (Scad. 06/05/2025)
Tuo risultato	5.70

	Diff. S	Diff. %
Tutti	-0.24	-0.92
Tuo Metodo	-0.60	-2.25

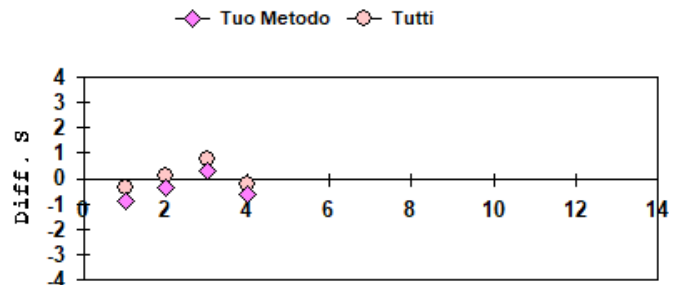
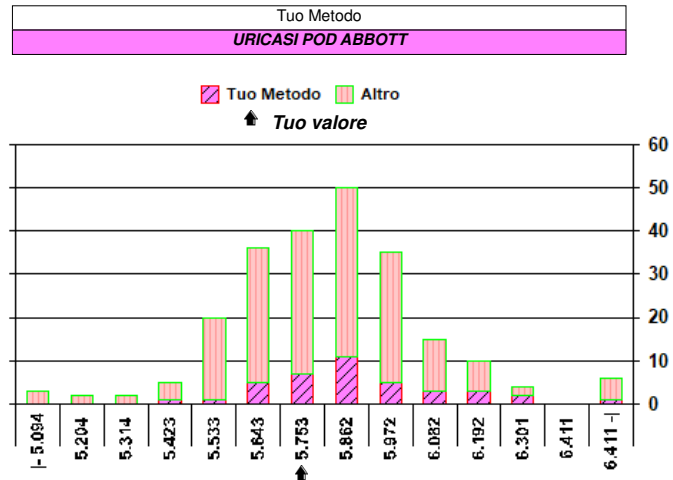
Valutazione errore totale											
1	2	3	4	5	6	7	8	9	10	11	12
○	○	○	○								

○ = Interno ✕ = Esterno rispetto ai L.A. L.A. camp. corrente: 7.40

N. risultati numerici	228
N. risultati semiquantitativi/qualitativi	

Riepilogo x Metodo risultati numerici (> 7 Centri)					
Metodo	N.	Out	M.	C.V.	u _x
URICASI POD/ROCHE	85	1	5.674	2.6	0.016
URICASI POD BECKMAN	47	2	5.873	2.8	0.024
URICASI POD ABBOTT	39	0	5.831	3.8	0.035
URICASI POD	20	0	5.765	5.9	0.076
URICASI POD MINDRAY	16	1	5.692	3.8	0.057
URICASI POD IL	8	0	5.634	6.4	0.127*

* u_x non trascurabile

**Campioni**

Nota: I valori di Diff. S > 4 o < -4 non rientrano nel grafico.


Analita: PROTEINE TOTALI

g/dL

	N.	Out	Media	C.V.	S.D.	Med.na
Tutti	213	2	5.820	3.7	0.215	5.800
Tuo Metodo	20	0	6.018	2.7	0.160	6.000

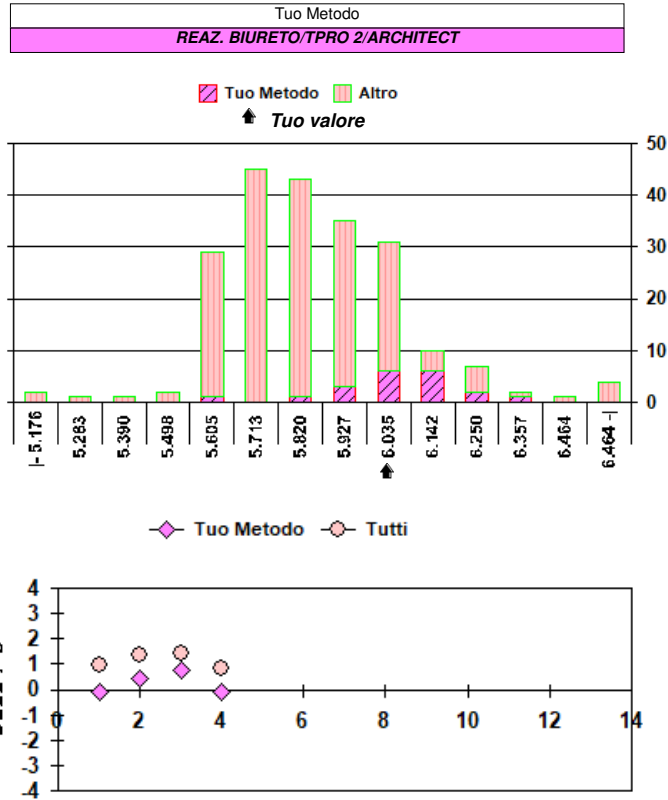
Campione	4 (Scad. 06/05/2025)
Tuo risultato	6.00

	Diff. S	Diff. %
Tutti	0.84	3.09
Tuo Metodo	-0.11	-0.30

Valutazione errore totale											
1	2	3	4	5	6	7	8	9	10	11	12
○	○	○	○								
○ = Interno X = Esterno rispetto ai L.A. L.A. camp. corrente: 5.00											

N. risultati numerici	213
N. risultati semiquantitativi/qualitativi	

Riepilogo x Metodo risultati numerici (> 7 Centri)					
Metodo	N.	Out	M.	C.V.	u _x
REAZ. BIURETO ROCHE	82	1	5.767	2.4	0.016
REAZIONE BIURETO/BECKMAN AU	43	2	5.727	3.0	0.027
REAZIONE BIURETO	26	1	5.925	4.3	0.050
REAZ. BIURETO/TPRO 2/ARCHITECT	20	0	6.018	2.7	0.036
REAZ. BIURETO/TPRO 2/ALINITY	17	0	5.902	2.8	0.041
REAZIONE BIURETO/MINDRAY	12	0	5.831	5.0	0.085
REAZIONE BIURETO / IL	8	0	5.779	5.7	0.116*

* u_x non trascurabile

Nota: I valori di Diff. S > 4 o < -4 non rientrano nel grafico.

Analita: COLESTEROLO TOTALE

mg/dL

	N.	Out	Media	C.V.	S.D.	Med.na
Tutti	212	4	156.6	3.8	6.0	157.0
Tuo Metodo	40	0	156.2	2.7	4.2	157.0

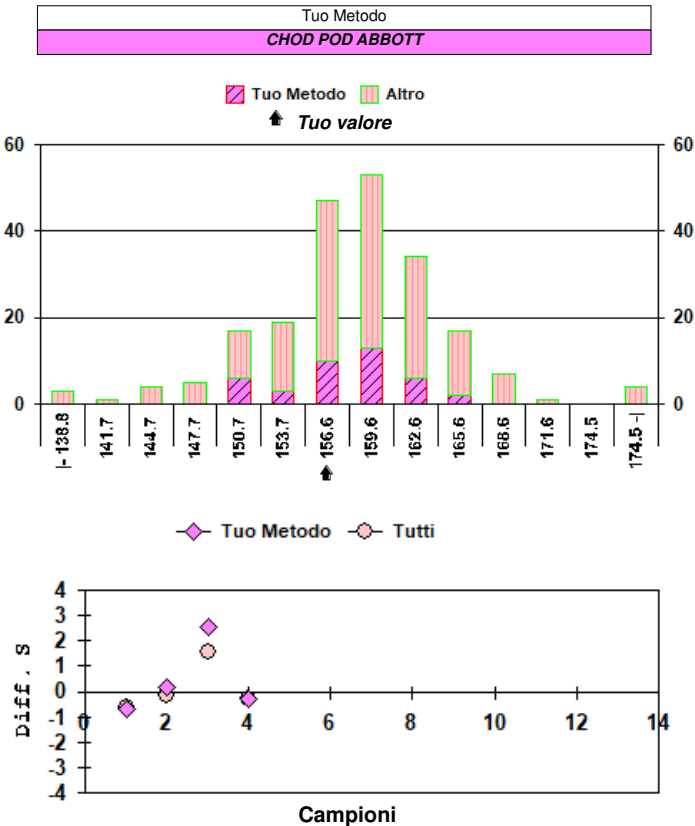
Campione	4 (Scad. 06/05/2025)
Tuo risultato	155

	Diff. S	Diff. %
Tutti	-0.28	-1.02
Tuo Metodo	-0.29	-0.77

Valutazione errore totale											
1	2	3	4	5	6	7	8	9	10	11	12
○	○	○	○								
○ = Interno X = Esterno rispetto ai L.A. L.A. camp. corrente: 8.30											

N. risultati numerici	212
N. risultati semiquantitativi/qualitativi	

Riepilogo x Metodo risultati numerici (> 7 Centri)					
Metodo	N.	Out	M.	C.V.	u _x
CHOD POD ROCHE	72	1	157.5	2.5	0.5
CHOD POD ABBOTT	40	0	156.2	2.7	0.7
CHOD POD/BECKMAN AU IDMS	22	0	159.7	2.6	0.9
CHOD POD	21	0	164.0	12.8	4.6
CHOD POD/BECKMAN AU CDC	18	0	153.6	6.3	2.3
CHOD POD MINDRAY	16	0	153.4	2.7	1.0
CHOD POD IL	8	0	157.5	3.1	1.8*

* u_x non trascurabile

Nota: I valori di Diff. S > 4 o < -4 non rientrano nel grafico.

**Analita: TRIGLICERIDI**

mg/dL

	N.	Out	Media	C.V.	S.D.	Med.na
Tutti	211	4	95.4	4.7	4.5	95.0
Tuo Metodo	22	1	93.6	3.2	3.0	94.0

Campione	4 (Scad. 06/05/2025)
Tuo risultato	75

	Diff. S	Diff. %
Tutti	-4.59	-21.38
Tuo Metodo	-6.20	-19.87

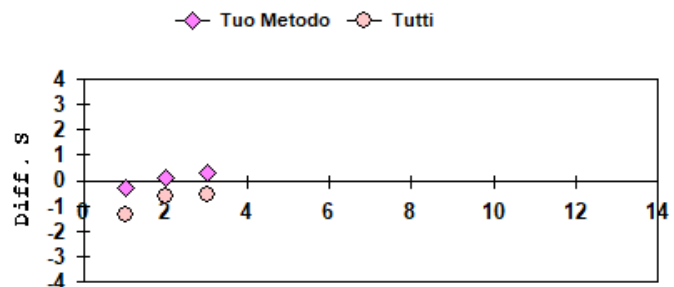
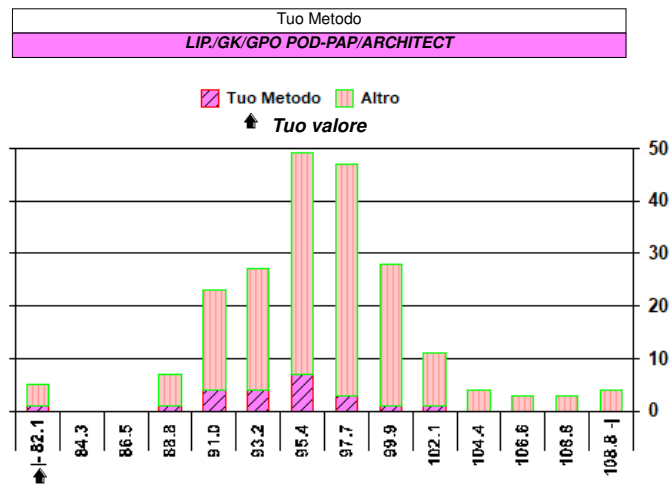
Valutazione errore totale											
1	2	3	4	5	6	7	8	9	10	11	12
○	○	○	×								

○ = Interno × = Esterno rispetto ai L.A. L.A. camp. corrente: 9.80

N. risultati numerici	211
N. risultati semiquantitativi/qualitativi	

Riepilogo x Metodo risultati numerici (> 7 Centri)					
Metodo	N.	Out	M.	C.V.	u _x
LIP/GK/GPO POD-PAP/ROCHE	72	0	96.2	2.5	0.3
LIP/GK/GPO POD-PAP/BECKMAN AU	41	1	94.8	3.5	0.5
LIP/GK/GPO POD-PAP	25	0	97.0	8.1	1.6
LIP/GK/GPO POD-PAP/ARCHITECT	22	1	93.6	3.2	0.6
LIP/GK/GPO POD-PAP/ALINITY	17	1	93.1	3.2	0.8
LIP/GK/GPO POD-PAP/MINDRAY	16	0	93.4	6.9	1.6

* u_x non trascurabile

**Campioni**

Nota: I valori di Diff. S > 4 o < -4 non rientrano nel grafico.

Analita: BILIRUBINA TOTALE

mg/dL

	N.	Out	Media	C.V.	S.D.	Med.na
Tutti	237	4	1.486	10.5	0.156	1.420
Tuo Metodo	14	0	1.431	10.8	0.155	1.400

Campione	4 (Scad. 06/05/2025)
Tuo risultato	1.40

	Diff. S	Diff. %
Tutti	-0.55	-5.79
Tuo Metodo	-0.20	-2.17

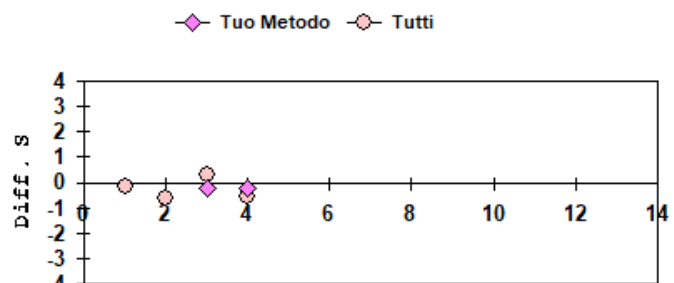
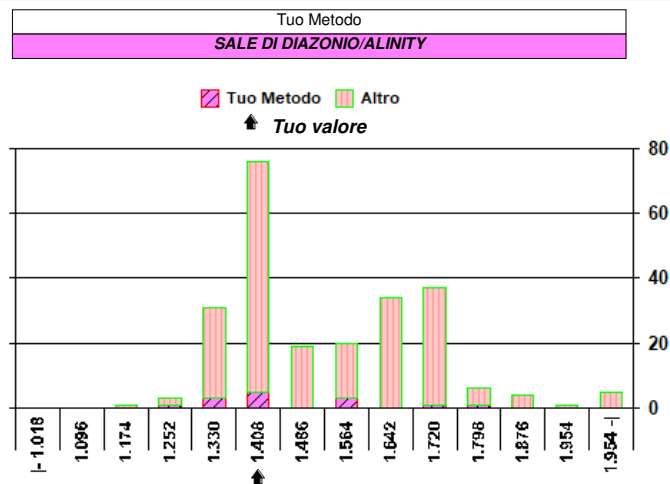
Valutazione errore totale											
1	2	3	4	5	6	7	8	9	10	11	12
		○	○								

○ = Interno × = Esterno rispetto ai L.A. L.A. camp. corrente: 12.00

N. risultati numerici	237
N. risultati semiquantitativi/qualitativi	

Riepilogo x Metodo risultati numerici (> 7 Centri)					
Metodo	N.	Out	M.	C.V.	u _x
DPD/ROCHE	83	1	1.360	3.3	0.005
DPD/BECKMAN	49	1	1.633	4.3	0.010
DICLOROANILINA/ABBOTT	28	0	1.413	4.8	0.013
AC.SULFANILICO + ACC.	23	0	1.717	19.2	0.069
SALE DI DIAZONIO/ALINITY	14	0	1.431	10.8	0.041
AC.SULFANILICO DIMENSION/VISTA	9	0	1.677	2.0	0.011*
GENDRIK/IL 300/600/650 TAURUS ARIES	8	0	1.613	10.7	0.061*

* u_x non trascurabile

**Campioni**

Nota: I valori di Diff. S > 4 o < -4 non rientrano nel grafico.


Analita: BILIRUBINA DIRETTA mg/dL

N° Risposte totali: 227
Sottogruppo: BILIRUBINA DIRETTA mg/dL

	N.	Out	Media	C.V.	S.D.	Med.na
Tutti	179	4	1.174	9.9	0.116	1.190
Tuo Metodo	37	1	1.144	8.4	0.096	1.100

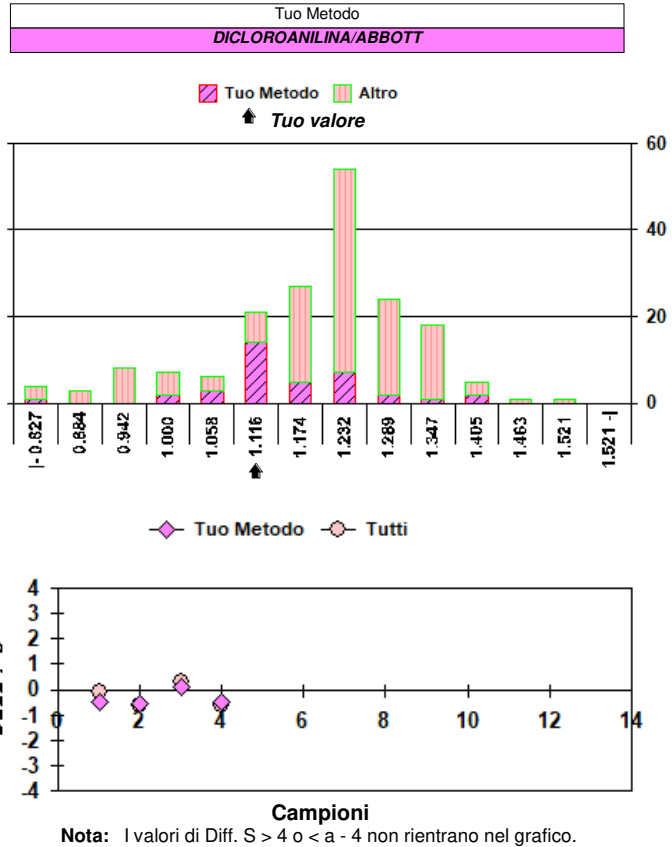
Campione	4 (Scad. 06/05/2025)
Tuo risultato	1.10

	Diff. S	Diff. %
Tutti	-0.64	-6.30
Tuo Metodo	-0.46	-3.85

Valutazione errore totale											
1	2	3	4	5	6	7	8	9	10	11	12
○	○	○	○								
○ = Interno X = Esterno rispetto ai L.A. L.A. camp. corrente: 30.00											

N. risultati numerici	179
N. risultati semiquantitativi/qualitativi	

Riepilogo x Metodo risultati numerici (> 7 Centri)					
Metodo	N.	Out	M.	C.V.	u _x
DPD/ROCHE	81	0	1.156	9.9	0.013
DPD/BECKMAN	46	1	1.248	5.4	0.010
DICLOROANILINA/ABBOTT	37	1	1.144	8.4	0.016
VANADATO	10	0	1.063	21.5	0.072*
AC. SULFANILICO + SALE DIAZZONIO	28	0	1.162	22.2	0.049
AC. SULFANILICO DIMENSION/ VISTA	9	0	0.889	6.3	0.019*
GENDR.IK/ IL 300/600/650 TAURUS ARIES	9	0	0.842	31.1	0.087*

* u_x non trascurabile
Analita: AST (GOT) U/L

	N.	Out	Media	C.V.	S.D.	Med.na
Tutti	241	1	40.2	15.5	6.2	39.0
Tuo Metodo	28	1	39.2	5.6	2.2	39.0

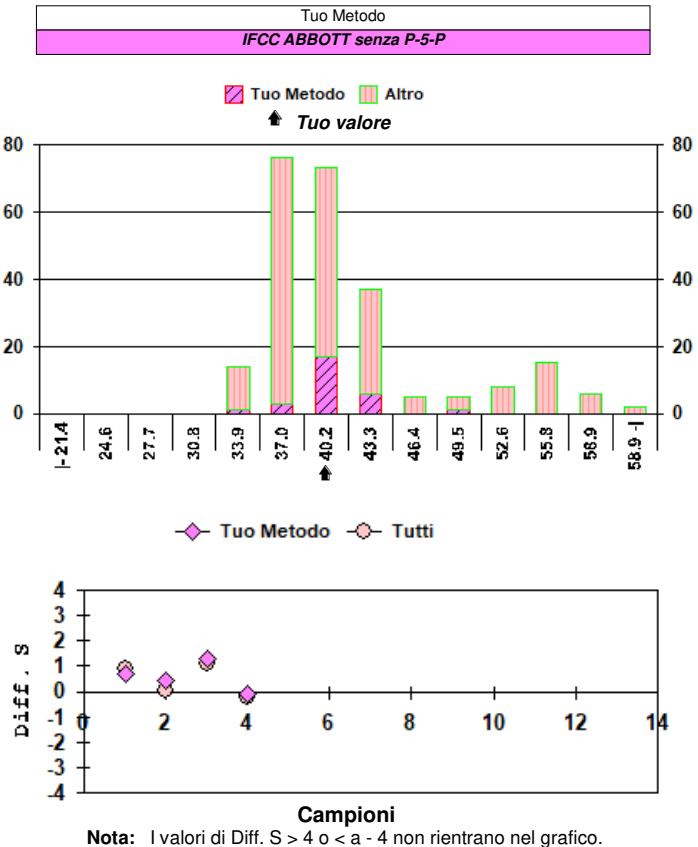
Campione	4 (Scad. 06/05/2025)
Tuo risultato	39

	Diff. S	Diff. %
Tutti	-0.19	-2.99
Tuo Metodo	-0.09	-0.51

Valutazione errore totale											
1	2	3	4	5	6	7	8	9	10	11	12
○	○	○	○								
○ = Interno X = Esterno rispetto ai L.A. L.A. camp. corrente: 13.30											

N. risultati numerici	241
N. risultati semiquantitativi/qualitativi	

Riepilogo x Metodo risultati numerici (> 7 Centri)					
Metodo	N.	Out	M.	C.V.	u _x
IFCC/ROCHE senza P-5-P	63	0	35.1	5.8	0.3
IFCC/BECKMAN senza P-5-P	39	0	39.8	4.0	0.3
IFCC ABBOTT senza P-5-P	28	1	39.2	5.6	0.4
IFCC/ROCHE	21	1	54.2	4.2	0.5
IFCC/senza P-5-P	19	0	38.2	7.8	0.7
IFCC/MINDRAY senza P-5-P	14	0	39.9	5.5	0.6
IFCC ABBOTT	12	0	46.8	19.1	2.6
IFCC/BECKMAN	12	0	39.3	8.4	1.0*
IFCC	11	0	38.9	8.3	1.0*
IFCC DIMENSION/DIM.VISTA	9	0	50.0	7.7	1.3*
IFCC / IL	8	0	36.5	4.4	0.6*

* u_x non trascurabile

**Analita: ALT (GPT)**

U/L

	N.	Out	Media	C.V.	S.D.	Med.na
Tutti	242	2	38.9	9.6	3.7	39.0
Tuo Metodo	29	1	36.3	4.9	1.8	36.0

Campione	4 (Scad. 06/05/2025)
Tuo risultato	36

	Diff. S	Diff. %
Tutti	-0.77	-7.46
Tuo Metodo	-0.17	-0.83

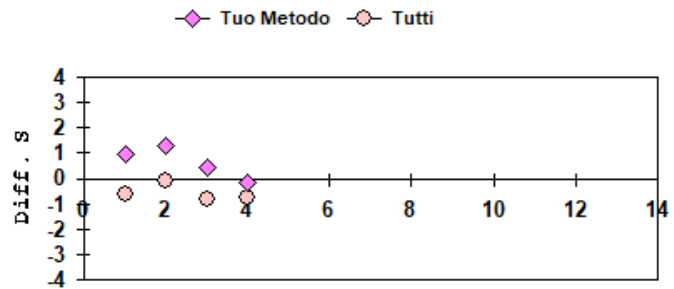
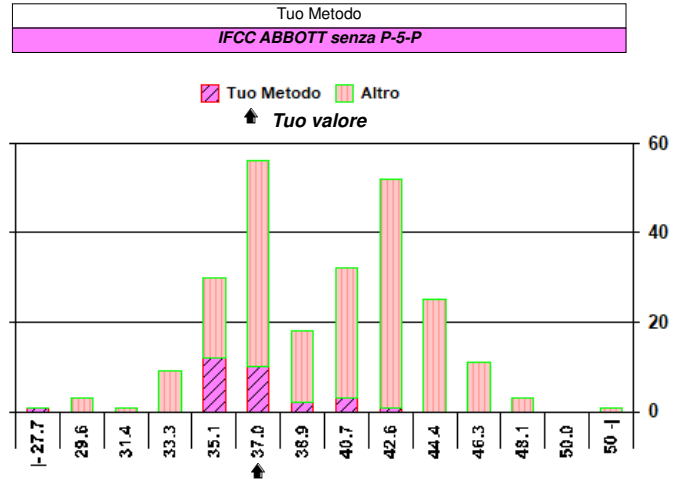
Valutazione errore totale											
1	2	3	4	5	6	7	8	9	10	11	12
○	○	○	○								

○ = Interno ✕ = Esterno rispetto ai L.A. L.A. camp. corrente: 12.10

N. risultati numerici	242
N. risultati semiquantitativi/qualitativi	

Riepilogo x Metodo risultati numerici (> 7 Centri)					
Metodo	N.	Out	M.	C.V.	u _x
IFCC/ROCHE senza P-5-P	62	0	36.1	5.0	0.2
IFCC/BECKMAN senza P-5-P	42	1	41.4	5.1	0.3
IFCC ABBOTT senza P-5-P	29	1	36.3	4.9	0.3
IFCC/ROCHE	22	0	40.3	5.8	0.5
IFCC	19	0	40.7	11.9	1.1
IFCC senza P-5-P	19	0	40.4	15.4	1.4
IFCC/MINDRAY senza P-5-P	15	0	42.1	4.5	0.5
IFCC ABBOTT	11	0	37.1	10.7	1.2*
IFCC/BECKMAN	10	0	41.1	8.6	1.1*
IFCC / IL	8	0	37.1	3.7	0.5*

* u_x non trascurabile

**Campioni**

Nota: I valori di Diff. S > 4 o < -4 non rientrano nel grafico.

Analita: GAMMA - GT

U/L

N° Risposte totali: 231**Sottogruppo: GAMMA - GT**

U/L

	N.	Out	Media	C.V.	S.D.	Med.na
Tutti	220	2	52.3	9.0	4.7	53.0
Tuo Metodo	10	0	53.9	4.1	2.2	53.5

Campione	4 (Scad. 06/05/2025)
Tuo risultato	52

	Diff. S	Diff. %
Tutti	-0.07	-0.57
Tuo Metodo	-0.86	-3.53

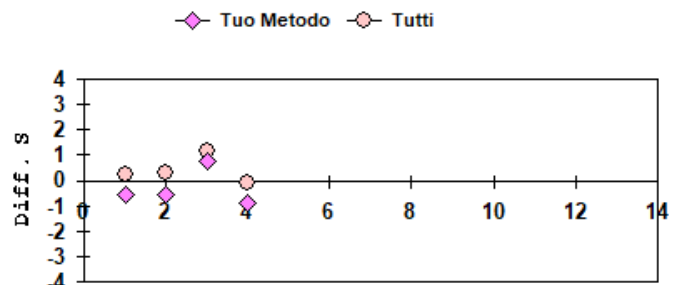
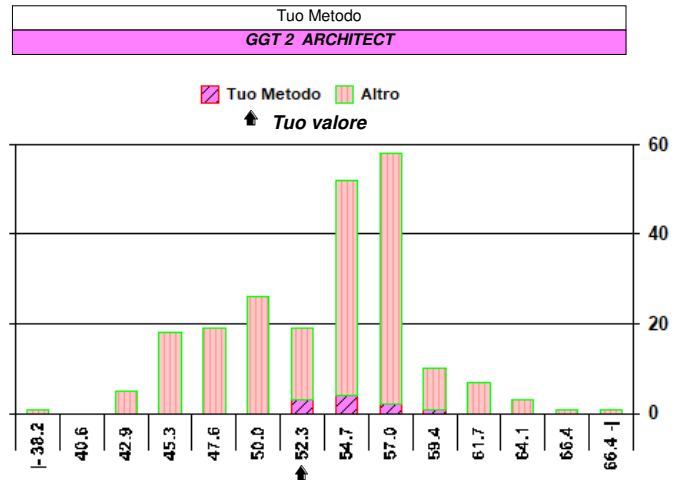
Valutazione errore totale											
1	2	3	4	5	6	7	8	9	10	11	12
○	○	○	○								

○ = Interno ✕ = Esterno rispetto ai L.A. L.A. camp. corrente: 11.59

N. risultati numerici	220
N. risultati semiquantitativi/qualitativi	

Riepilogo x Metodo risultati numerici (> 7 Centri)					
Metodo	N.	Out	M.	C.V.	u _x
SUB. G-GLUT-3 CARBOSSI-4-NITR./BECKMAN	47	1	54.2	3.9	0.3
IFCC / ROCHE	46	0	53.0	5.6	0.4
SZASZ / ROCHE	35	0	46.4	6.3	0.5
SUB. G-GLUT-3 CARBOSSI-4-NITR.	26	0	51.0	10.0	1.0
SUB. G-GLUT-3 CARBOSSI-4-NITRO./ABBOT	17	0	56.4	6.3	0.9
IFCC/MINDRAY	15	1	52.1	5.7	0.8
GGT 2 ARCHITECT	10	0	53.9	4.1	0.7*
SUB. GLUT.3CARB-4NITR. DIMENSION/VISTA	9	0	63.4	3.6	0.8*

* u_x non trascurabile

**Campioni**

Nota: I valori di Diff. S > 4 o < -4 non rientrano nel grafico.

**Analita: ALP**

U/L

N° Risposte totali: 216**Sottogruppo: ALP (AMP)**

U/L

	N.	Out	Media	C.V.	S.D.	Med.na
Tutti	200	1	171.0	8.2	14.0	170.0
Tuo Metodo	38	0	173.8	3.6	6.3	175.0

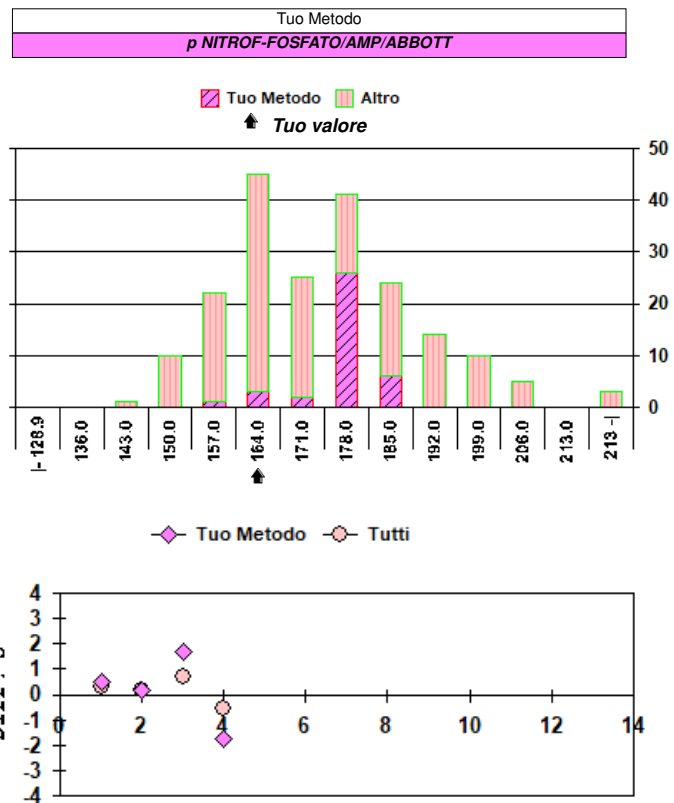
Campione	4 (Scad. 06/05/2025)
Tuo risultato	163

	Diff. S	Diff. %
Tutti	-0.57	-4.68
Tuo Metodo	-1.71	-6.21

Valutazione errore totale											
1	2	3	4	5	6	7	8	9	10	11	12
○	○	○	○								
○ = Interno ✕ = Esterno rispetto ai L.A. L.A. camp. corrente: 15.00											

N. risultati numerici	200
N. risultati semiquantitativi/qualitativi	

Riepilogo x Metodo risultati numerici (> 7 Centri)					
Metodo	N.	Out	M.	C.V.	u _x
p-NITROFENIL FOSFATO/AMP/ROCHE	80	0	160.4	4.4	0.8
p-NITROF. FOSFATO/AMP/BECKMAN	42	0	181.8	7.7	2.2
p NITROF-FOSFATO/AMP/ABBOTT	38	0	173.8	3.6	1.0
p-NITROFENIL FOSFATO/AMP	16	0	183.6	8.2	3.8
p N-FOSFATO/AMP/MINDRAY	12	0	185.2	10.6	5.7
p-NITROFENIL FOSFATO/DEA	11	0	219.5	16.1	10.7*

* u_x non trascurabile

Nota: I valori di Diff. S > 4 o < -4 non rientrano nel grafico.

Analita: AMILASI

U/L

N° Risposte totali: 166**Sottogruppo: AMILASI**

U/L

	N.	Out	Media	C.V.	S.D.	Med.na
Tutti	165	3	80.0	5.5	4.4	80.0
Tuo Metodo	10	0	80.5	2.0	1.6	80.5

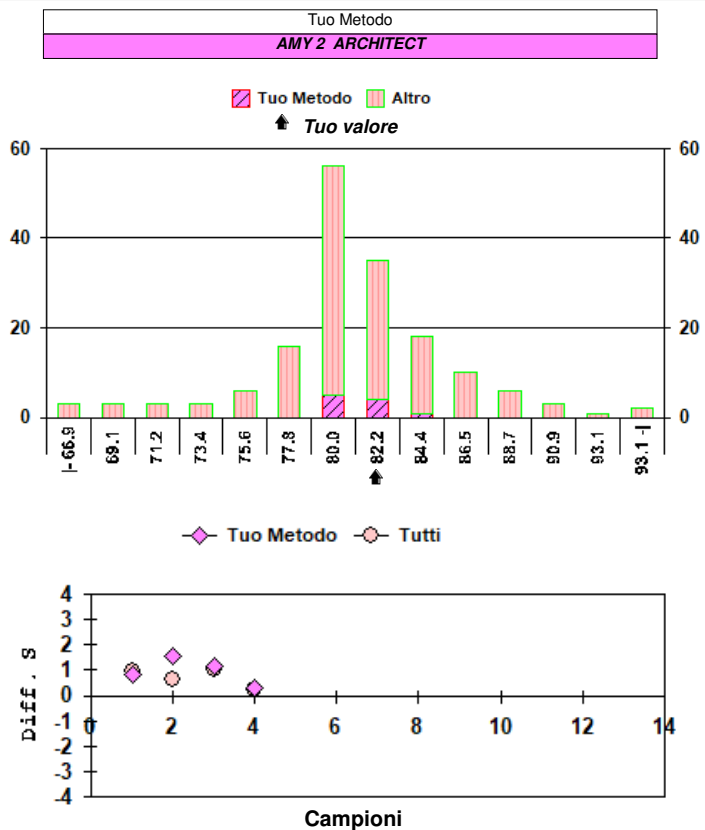
Campione	4 (Scad. 06/05/2025)
Tuo risultato	81

	Diff. S	Diff. %
Tutti	0.23	1.25
Tuo Metodo	0.31	0.62

Valutazione errore totale											
1	2	3	4	5	6	7	8	9	10	11	12
○	○	○	○								
○ = Interno ✕ = Esterno rispetto ai L.A. L.A. camp. corrente: 10.08											

N. risultati numerici	165
N. risultati semiquantitativi/qualitativi	

Riepilogo x Metodo risultati numerici (> 7 Centri)					
Metodo	N.	Out	M.	C.V.	u _x
G7PNP/EPN-IFCC/ROCHE	52	0	78.6	2.7	0.3
G7PNP/EPN-IFCC	18	1	82.8	2.3	0.5
G7PNP/BECKMAN AU	13	0	82.8	6.3	1.4
G7PNP/EPN-IFCC MINDRAY	11	0	80.5	2.8	0.7*
AMY 2 ARCHITECT	10	0	80.5	2.0	0.5*
2-CL-PNP-MALTO TRIOS/ALINITY	8	0	81.1	0.8	0.2*
2-CL-PNP-MALTO TRIOSIDE	8	0	82.8	11.7	3.4*
2-CL-PNP-MALTO TRIOSIDE/IL	8	0	78.0	11.1	3.1*
4-NITROF. -MALTOHEP -ETILIDENE	8	0	84.3	3.8	1.1*

* u_x non trascurabile

Nota: I valori di Diff. S > 4 o < -4 non rientrano nel grafico.


Analita: AMILASI PANCREATICA

U/L

	N.	Out	Media	C.V.	S.D.	Med.na
Tutti	115	3	54.3	6.1	3.3	54.5
Tuo Metodo	5					

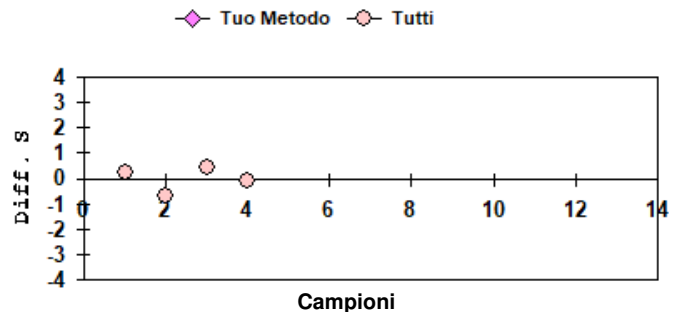
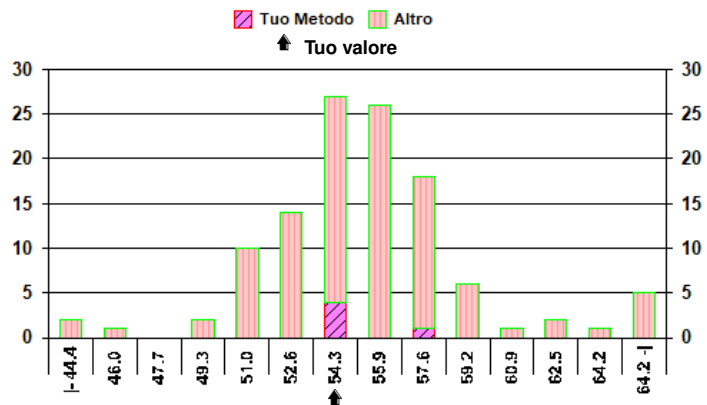
Campione	4 (Scad. 06/05/2025)
Tuo risultato	54

	Diff. S	Diff. %
Tutti	-0.09	-0.55
Tuo Metodo		

Risultati ricevuti Tuo Metodo
53 - 53 - 53 - 54 - 56

N. risultati numerici	115
N. risultati semiquantitativi/qualitativi	

Riepilogo x Metodo risultati numerici (> 7 Centri)				
Metodo	N.	Out	M.	C.V.
G7PNP/EPS BLOCCATO PANCREATICA/ROCHE	49	0	55.4	2.7
G7PNP/EPS BLOCCATO PANCREATICA/BECKMAN AU	23	1	51.5	3.0
G7PNP/EPS BLOCCATO PANCREATICA	9	0	56.3	6.4
G7PNP/EPS BLOCCATO PANCREATICA/ALINITY	9	0	53.1	3.3
G7PNP/EPS BLOCCATO PANCREATICA/DIMENSION/VISTA	9	1	51.6	8.7

**Tuo Metodo
G7PNP/EPS BLOCCATO PANCREATICA/ARCHITECT**


Campioni

Nota: I valori di Diff. S > 4 o < -4 non rientrano nel grafico.

Analita: LIPASI

U/L

N° Risposte totali: 181

Sottogruppo: LIPASI (MGL/GPO)

U/L

	N.	Out	Media	C.V.	S.D.	Med.na
Tutti	60	2	32.86	7.7	2.53	33.35
Tuo Metodo	15	1	33.50	9.3	3.13	34.00

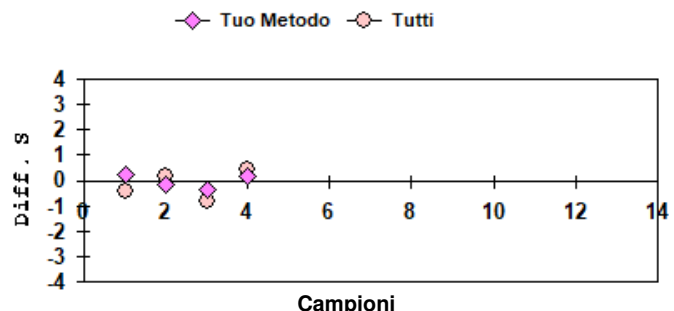
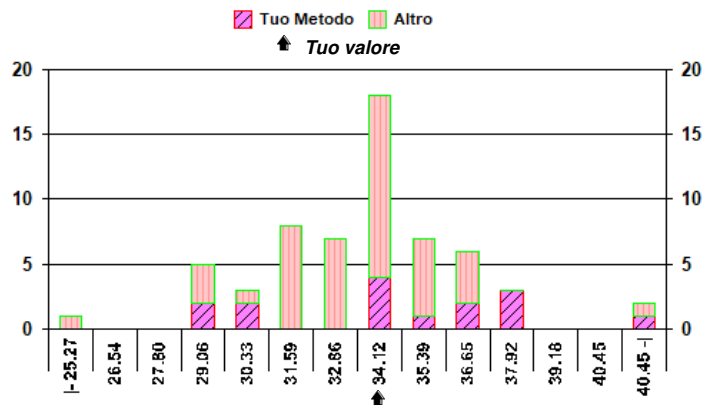
Campione	4 (Scad. 06/05/2025)
Tuo risultato	34.0

	Diff. S	Diff. %
Tutti	0.45	3.47
Tuo Metodo	0.16	1.49

Valutazione errore totale											
1	2	3	4	5	6	7	8	9	10	11	12
○	○	○	○								
○ = Interno ✕ = Esterno rispetto ai L.A. L.A. camp. corrente: 20.00											

N. risultati numerici	60
N. risultati semiquantitativi/qualitativi	

Riepilogo x Metodo risultati numerici (> 7 Centri)					
Metodo	N.	Out	M.	C.V.	u _x
MGL/GPO/BECKMAN AU	38	1	33.18	5.1	0.28
MGL/GPO/ARCHITECT	15	1	33.50	9.3	0.84
DILAUR-GLIC-A-GLUT/ROCHE	51	0	34.29	4.4	0.21
DILAURILIC-GLICERO-AC-GLUT.CO	20	0	36.44	13.6	1.10
RANGE-EXT.DIL-GLIC-A-GL/ROCHE COBAS6-800	19	0	34.24	3.6	0.28
DILAURILIC-GLICERO-AC-GLUT.CO/ MINDRAY	9	0	32.14	6.7	0.72*
DILAURILIC-GLICERO-AC-GLUT.CO/ ALINITY	8	0	30.38	7.8	0.84*

* u_x non trascurabile
**Tuo Metodo
MGL/GPO/ARCHITECT**


Campioni

Nota: I valori di Diff. S > 4 o < -4 non rientrano nel grafico.


Analita: CREATINA CHINASI

U/L

N° Risposte totali: 230
Sottogruppo: CREATINA CHINASI

U/L

	N.	Out	Media	C.V.	S.D.	Med.na
Tutti	228	3	244.8	7.0	17.1	243.0
Tuo Metodo	19	0	246.3	6.8	16.8	247.0

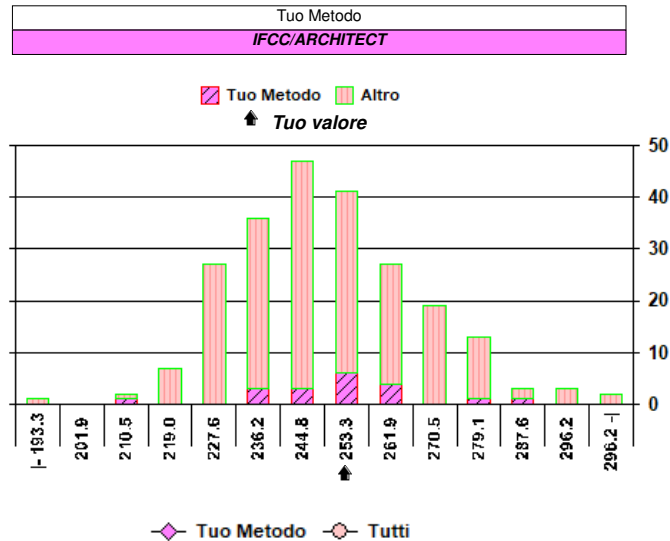
Campione	4 (Scad. 06/05/2025)
Tuo risultato	245

	Diff. S	Diff. %
Tutti	0.01	0.08
Tuo Metodo	-0.08	-0.53

Valutazione errore totale											
1	2	3	4	5	6	7	8	9	10	11	12
○	○	○	○								
○ = Interno ✕ = Esterno rispetto ai L.A. L.A. camp. corrente: 12.00											

N. risultati numerici	228
N. risultati semiquantitativi/qualitativi	

Riepilogo x Metodo risultati numerici (> 7 Centri)					
Metodo	N.	Out	M.	C.V.	u _x
IFCC ROCHE	83	0	233.8	3.8	1.0
IFCC BECKMAN	50	1	258.8	5.4	2.0
IFCC	20	0	254.7	10.6	6.1
IFCC/ARCHITECT	19	0	246.3	6.8	3.8
IFCC ALINITY	17	0	247.4	4.3	2.6
IFCC MINDRAY	17	1	250.9	5.9	3.7
IFCC/IL 300-600-650 TAURUS ARIES	8	0	257.9	9.5	8.7*

* u_x non trascurabile
Campioni
Nota: I valori di Diff. S > 4 o < -4 non rientrano nel grafico.

Analita: COLINESTERASI

U/L

N° Risposte totali: 157
Sottogruppo: COLINESTERASI

U/L

	N.	Out	Media	C.V.	S.D.	Med.na
Tutti	148	5	5951.2	11.4	679.6	5698.0
Tuo Metodo	28	0	7136.6	4.4	315.3	7179.0

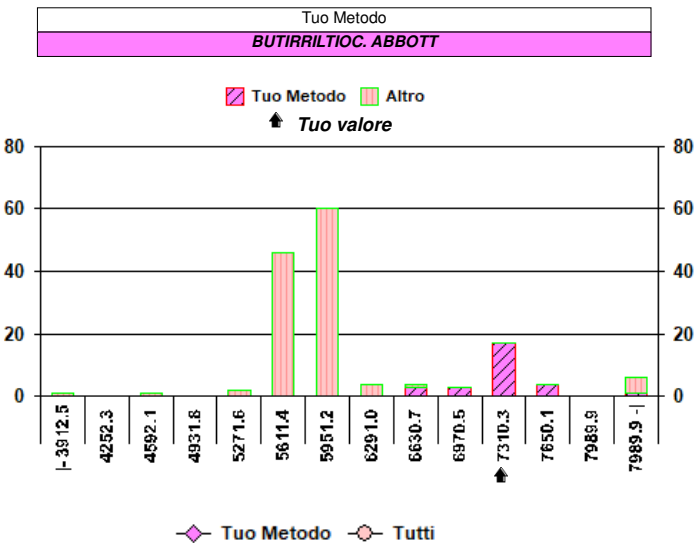
Campione	4 (Scad. 06/05/2025)
Tuo risultato	7195

	Diff. S	Diff. %
Tutti	1.83	20.90
Tuo Metodo	0.19	0.82

Valutazione errore totale											
1	2	3	4	5	6	7	8	9	10	11	12
○	○	○	○								
○ = Interno ✕ = Esterno rispetto ai L.A. L.A. camp. corrente: 10.00											

N. risultati numerici	148
N. risultati semiquantitativi/qualitativi	

Riepilogo x Metodo risultati numerici (> 7 Centri)					
Metodo	N.	Out	M.	C.V.	u _x
BUTIRRLITOC ROCHE	64	2	5613.2	2.6	18.2
BUTIRRLITOC. BECKMAN	33	1	5681.4	3.6	35.8
BUTIRRLITOC. ABBOTT	28	0	7136.6	4.4	59.6
BUTIRRLITOC.	11	0	5709.8	8.2	140.4*

* u_x non trascurabile
Campioni
Nota: I valori di Diff. S > 4 o < -4 non rientrano nel grafico.


Analita: LATTATO DEIDROGENASI

U/L

N° Risposte totali: 220
Sottogruppo: LDH (lattato->piruvato)

U/L

	N.	Out	Media	C.V.	S.D.	Med.na
Tutti	187	3	202.9	4.4	9.0	205.0
Tuo Metodo	9	0	196.7	7.5	14.7	194.0

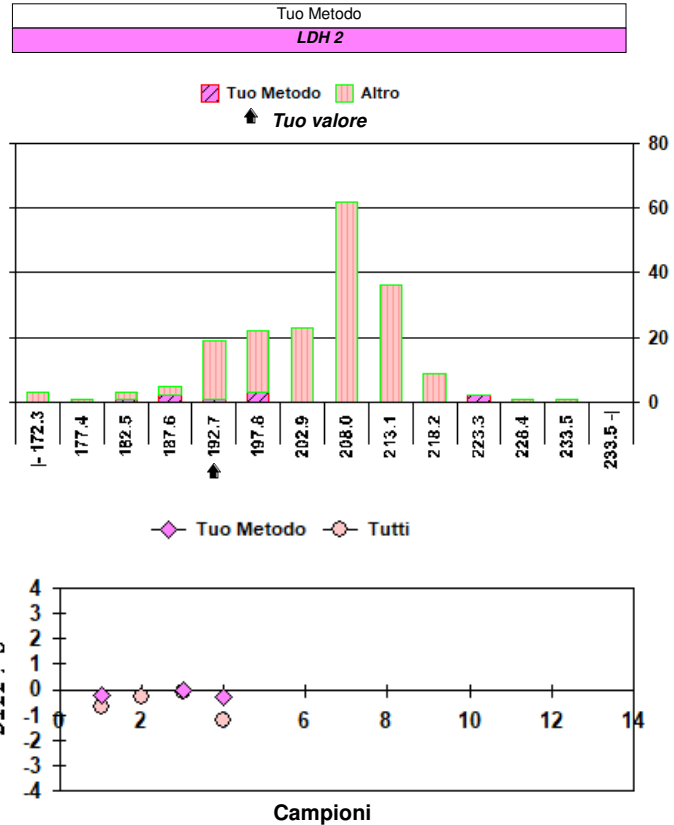
Campione	4 (Scad. 06/05/2025)
Tuo risultato	192

	Diff. S	Diff. %
Tutti	-1.21	-5.37
Tuo Metodo	-0.32	-2.39

Valutazione errore totale											
1	2	3	4	5	6	7	8	9	10	11	12
○		○	○								
○ = Interno X = Esterno rispetto ai L.A L.A. camp. corrente: 12.07											

N. risultati numerici	187
N. risultati semiquantitativi/qualitativi	

Riepilogo x Metodo risultati numerici (> 7 Centri)					
Metodo	N.	Out	M.	C.V.	u _x
LATTATO-PIRUVATO ROCHE	78	2	207.0	2.2	0.5
LATTATO-PIRUVATO BECKMAN AU	44	2	199.6	4.6	1.4
LATTATO-PIRUVATO/ARCHITECT	14	0	195.6	5.2	2.7
LATTATO-PIRUVATO/ALINITY	13	0	198.6	3.8	2.1
LATTATO-PIRUVATO MINDRAY	10	0	205.7	2.1	1.4*
LDH 2	9	0	196.7	7.5	4.9*
IFCC DIMENSION/VISTA I	8	0	203.9	5.1	3.7*
PIRUVATO -> LATTATO	16	1	428.7	9.8	10.8
PIRUVATO-LATTATO/IL	8	0	395.3	3.7	5.2*

* u_x non trascurabile

Nota: I valori di Diff. S > 4 o < -4 non rientrano nel grafico.

Analita: COLESTEROLO LDL

mg/dl

	N.	Out	Media	C.V.	S.D.	Med.na
Tutti	170	3	83.5	8.5	7.1	83.0
Tuo Metodo	7					

Campione	4 (Scad. 06/05/2025)
Tuo risultato	80

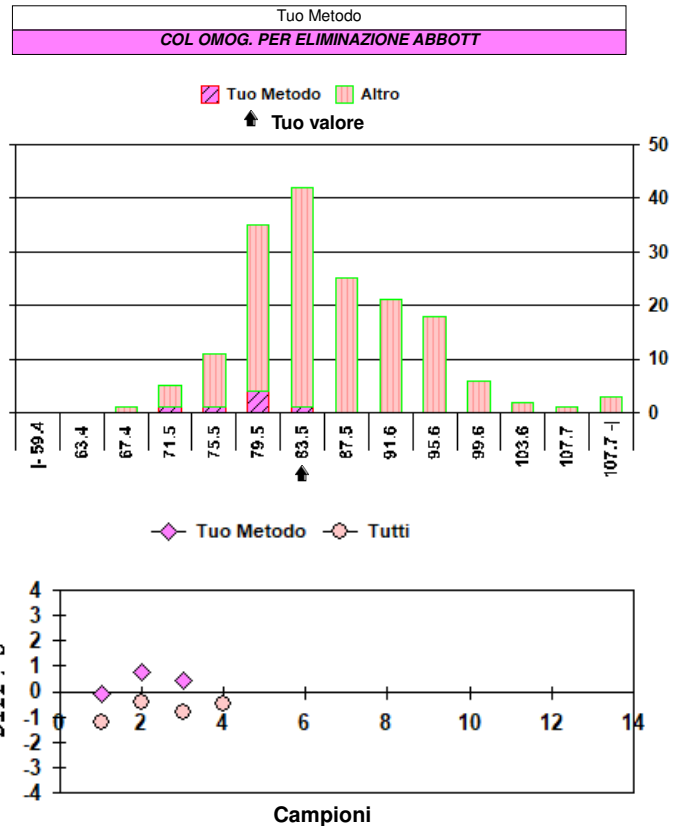
	Diff. S	Diff. %
Tutti	-0.50	-4.19
Tuo Metodo		

Valutazione errore totale											
1	2	3	4	5	6	7	8	9	10	11	12
○	○	○									
○ = Interno X = Esterno rispetto ai L.A											

Risultati ricevuti Tuo Metodo	
70 - 73 - 76 - 76 - 76 - 77 - 80	

N. risultati numerici	170
N. risultati semiquantitativi/qualitativi	

Riepilogo x Metodo risultati numerici (> 7 Centri)					
Metodo	N.	Out	M.	C.V.	u _x
COL OMOGENEO BLOCCAGGIO ROCHE	48	0	81.7	3.8	0.4
COL OMOGENEO BLOCCAGGIO BECKMAN	25	1	92.5	4.1	0.8
COL OMOGENEO PER BLOCCAGGIO	15	0	85.1	12.1	2.6
COL OMOGENEO PER ELIMINAZIONE	14	0	82.6	9.1	2.0
FORMULA DI FRIEDELWALD ROCHE	14	0	86.9	7.0	1.6
COL OMOGENEO BLOCCAGGIO ALINITY	13	0	77.6	3.8	0.8
COL OMOGENEO BLOCCAGGIO ARCHITECT	11	0	79.2	4.8	1.1

* u_x non trascurabile

Nota: I valori di Diff. S > 4 o < -4 non rientrano nel grafico.


Analita: MAGNESIO TOTALE

mg/dL

	N.	Out	Media	C.V.	S.D.	Med.na
Tutti	208	8	2.238	5.2	0.115	2.220
Tuo Metodo	10	0	2.173	4.6	0.100	2.150

Campione	4 (Scad. 06/05/2025)
Tuo risultato	2.17

	Diff. S	Diff. %
Tutti	-0.59	-3.04
Tuo Metodo	-0.03	-0.14

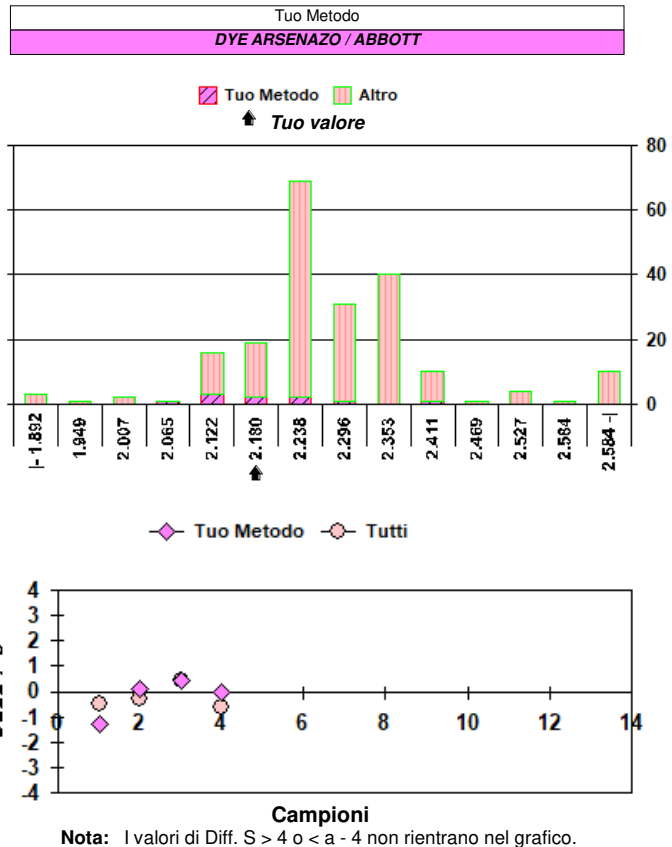
Valutazione errore totale											
1	2	3	4	5	6	7	8	9	10	11	12
○	○	○	○								

○ = Interno ✕ = Esterno rispetto ai L.A. L.A. camp. corrente: 8.14

N. risultati numerici	208
N. risultati semiquantitativi/qualitativi	

Riepilogo x Metodo risultati numerici (> 7 Centri)					
Metodo	N.	Out	M.	C.V.	u _x
COLOR.CON MAGON/XYLIDYL BLUE BECKMAN AU	41	2	2.200	4.6	0.016
COL MAGON/XL BLU ROCHE	40	1	2.245	3.6	0.013
BLU XILIDINE (II ^{gen.}) ROCHE	34	2	2.262	2.4	0.010
ENZIMATICO ALINITY	15	0	2.185	2.4	0.013
COLOR.CON MAGON/XYLIDYL BLUE	11	0	2.395	11.4	0.082*
CPZ III/ROCHE	11	0	2.239	3.8	0.026*
COL MAGON/XL BLU MINDRAY	10	0	2.397	15.0	0.114*
DYE ARSENAZO / ABBOTT	10	0	2.173	4.6	0.032*
BMT DIMENSION/VISTA	9	0	2.244	3.3	0.025*
ENZIMATICO ARCHITECT	9	0	2.246	18.8	0.141*

* u_x non trascurabile


Analita: COLESTEROLO HDL

mg/dL

	N.	Out	Media	C.V.	S.D.	Med.na
Tutti	208	4	50.5	6.8	3.4	50.0
Tuo Metodo	22	0	54.2	4.9	2.6	54.0

Campione	4 (Scad. 06/05/2025)
Tuo risultato	53

	Diff. S	Diff. %
Tutti	0.72	4.95
Tuo Metodo	-0.46	-2.21

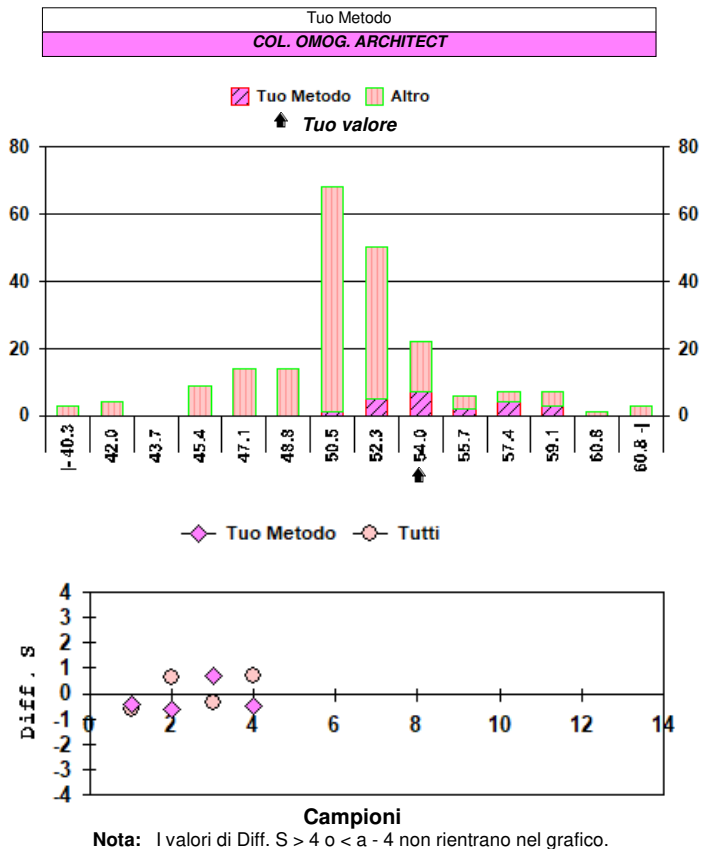
Valutazione errore totale											
1	2	3	4	5	6	7	8	9	10	11	12
○	○	○	○								

○ = Interno ✕ = Esterno rispetto ai L.A. L.A. camp. corrente: 13.00

N. risultati numerici	208
N. risultati semiquantitativi/qualitativi	

Riepilogo x Metodo risultati numerici (> 7 Centri)					
Metodo	N.	Out	M.	C.V.	u _x
COL.OMOG.PER BLOCC./ROCHE	66	2	50.4	3.2	0.2
COL.OMOG.PER IMMUN. BLOCCAGGIO/BECKMAN	38	1	49.7	3.2	0.3
COL. OMOG. ARCHITECT	22	0	54.2	4.9	0.6
COL. OMOG. ALINITY	18	0	53.9	5.9	0.8
COL. OMOG. ELIMIN. MINDRAY	15	0	48.4	4.8	0.6
COL.OMOGENEEO PER BLOCCAGGIO	10	0	46.7	3.5	0.5*
COL.OMOGENEEO PER ELIMINAZIONE	10	0	47.9	12.5	1.9*

* u_x non trascurabile




Analita: ALBUMINA

g/dL

	N.	Out	Media	C.V.	S.D.	Med.na
Tutti	194	4	4.068	3.5	0.141	4.085
Tuo Metodo	19	0	4.057	5.4	0.217	4.030

Campione	4 (Scad. 06/05/2025)
Tuo risultato	4.10

	Diff. S	Diff. %
Tutti	0.23	0.79
Tuo Metodo	0.20	1.06

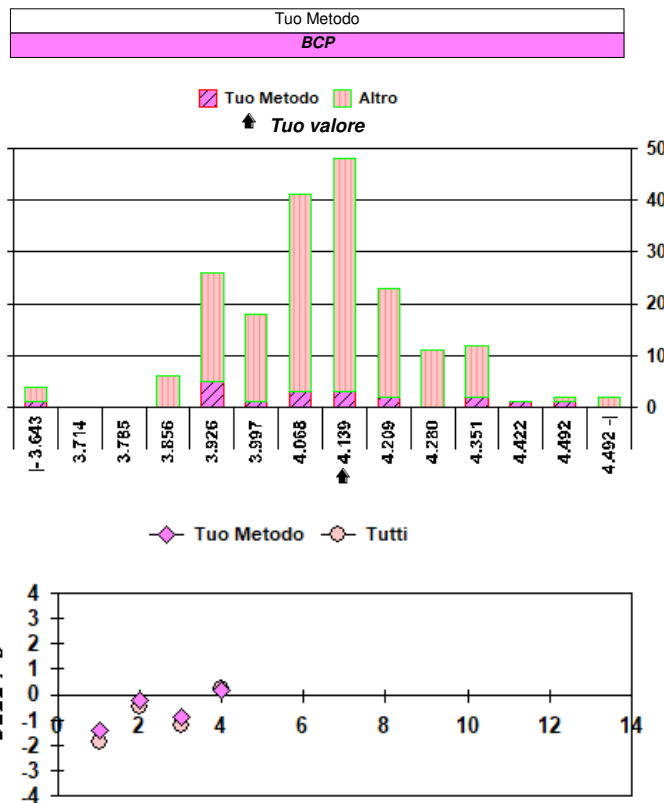
Valutazione errore totale											
1	2	3	4	5	6	7	8	9	10	11	12
○	○	○	○								

○ = Interno ✕ = Esterno rispetto ai L.A. L.A. camp. corrente: 7.30

N. risultati numerici	194
N. risultati semiquantitativi/qualitativi	

Riepilogo x Metodo risultati numerici (> 7 Centri)					
Metodo	N.	Out	M.	C.V.	u _x
BCG/ROCHE	66	1	4.122	2.8	0.014
BCG BECKMAN	37	2	3.950	2.5	0.017
BCG	34	1	4.040	3.7	0.026
BCG ABBOTT	25	0	4.073	2.7	0.022
BCP	19	0	4.057	5.4	0.050
TURBIDIM.	9	0	4.082	2.4	0.032*

* u_x non trascurabile



Campioni
Nota: I valori di Diff. S > 4 o < -4 non rientrano nel grafico.

Analita: ACIDI BILIARI

μmol/L

N° Risposte totali: 44
Sottogruppo: ACIDI BILIARI

μmol/L

	N.	Out	Media	C.V.	S.D.	Med.na
Tutti	44	2	24.97	8.5	2.13	24.95
Tuo Metodo	6					

Campione	4 (Scad. 06/05/2025)
Tuo risultato	26.5

	Diff. S	Diff. %
Tutti	0.72	6.13
Tuo Metodo		

Valutazione errore totale											
1	2	3	4	5	6	7	8	9	10	11	12
○		○									

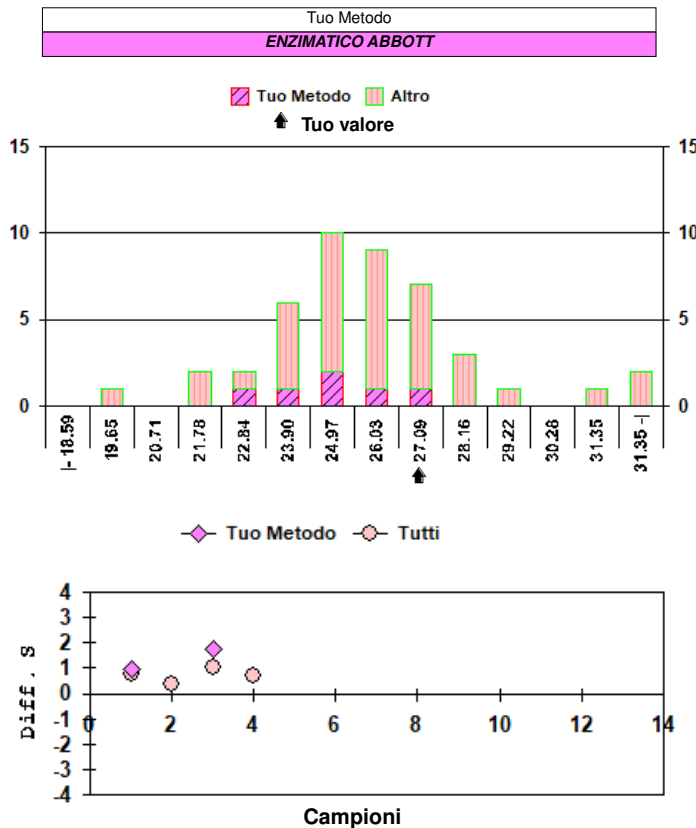
○ = Interno ✕ = Esterno rispetto ai L.A.

Risultati ricevuti Tuo Metodo	
22.6 - 23.9 - 24.1 - 24.4 - 25.2 - 26.5	

N. risultati numerici	44
N. risultati semiquantitativi/qualitativi	

Riepilogo x Metodo risultati numerici (> 7 Centri)					
Metodo	N.	Out	M.	C.V.	u _x
ENZIMATICO BECKMAN	16	1	25.83	5.8	0.38
ENZIMATICO ROCHE	14	1	24.56	5.0	0.34

* u_x non trascurabile



Campioni
Nota: I valori di Diff. S > 4 o < -4 non rientrano nel grafico.


Analita: PSA
µg/L

	N.	Out	Media	C.V.	S.D.	Med.na
Tutti	91	1	10.431	13.2	1.379	10.525
Tuo Metodo	10	0	9.017	8.0	0.719	9.220

Campione	4 (Scad. 06/05/2025)
Tuo risultato	9.28

	Diff. S	Diff. %
Tutti	-0.84	-11.03
Tuo Metodo	0.37	2.92

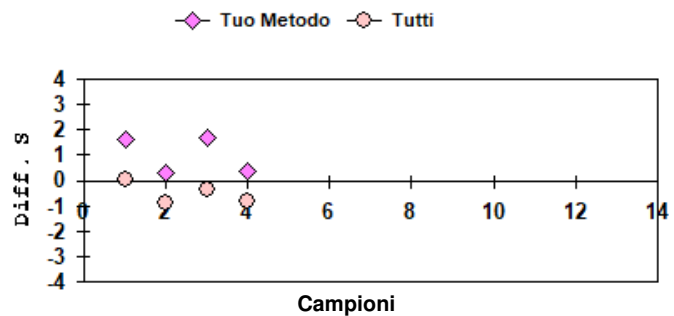
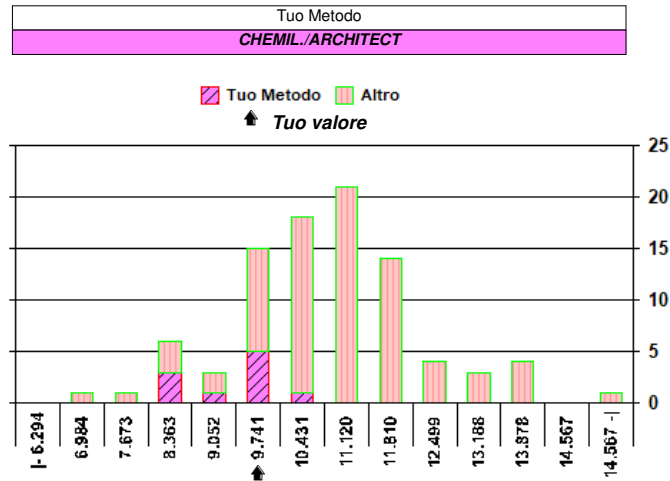
Valutazione errore totale											
1	2	3	4	5	6	7	8	9	10	11	12
X	O	O	O								

O = Interno X = Esterno rispetto ai L.A. L.A. camp. corrente: 13.48

N. risultati numerici	91
N. risultati semiquantitativi/qualitativi	

Riepilogo x Metodo risultati numerici (> 7 Centri)					
Metodo	N.	Out	M.	C.V.	u _x
ECLIA ROCHE	32	1	11.049	5.8	0.115
CHEMIL/BECKMAN-HYBRITTECH	11	0	12.620	11.6	0.442*
CHEMIL/ALINITY	10	0	9.812	5.8	0.179*
CHEMIL/ARCHITECT	10	0	9.017	8.0	0.227*

* u_x non trascurabile



Nota: I valori di Diff. S > 4 o < -4 non rientrano nel grafico.