

CHIMICA CLINICA - Ciclo 2025

Campione n. 7

A.O.U.Careggi-Firenze

centro n.00624

| | |
|---------------------------------|---|
| Ente organizzatore | Centro di Riferimento Sicurezza e Qualità |
| Attività subappaltate | Prove sperimentali di omogeneità e preparazione dei materiali |
| Elaborato autorizzato da | Direttore del Centro: Dr. P.Pezzati |
| Coordinatore | Dr. G. Avveduto, Dr. A. Terreni |
| Contatti | crrveq@aou-careggi.toscana.it - tel. 055 7947907 |

Descrizione materiali

Il materiale di controllo, in forma liofila, è preparato a partire da siero umano.

Omogeneità e stabilità dei materiali

In fase di pianificazione del programma di VEQ, è stata verificata a campione l'omogeneità dei materiali distribuiti, in accordo alla norma ISO 13528:2022. I risultati hanno mostrato omogeneità sufficiente agli scopi del presente programma. I materiali sono stabili per tutta la durata del programma.

I risultati completi delle prove effettuate, sono disponibili, su richiesta presso l'organizzazione.

Valori Assegnati

Nella valutazione della competenza del partecipante, come valore di riferimento è stata scelta la media dei risultati ottenuti col metodo e/o sistema in uso dal partecipante. La deviazione standard è calcolata per i risultati ottenuti con tutti i metodi utilizzati e per quelli ottenuti con il metodo e/o sistema utilizzato dal partecipante. Per tutti i parametri richiesti, l'incertezza associata al valore di riferimento è stimata in accordo alla norma ISO 13528:2015.

Vista la provenienza del valore di riferimento, non è possibile tener conto della riferibilità metrologica.

Una guida dettagliata dell'Elaborato e della statistica applicata è presente sul sito web al pulsante 'Guida agli Elaborati'.

Valori modificati

Qualora un risultato venga corretto dal partecipante a seguito di un errore grossolano segnalato dalla SOD, viene evidenziato come 'Modificato'

Riservatezza

Tutte le comunicazioni relative ai programmi di VEQ avvengono in forma confidenziale tra l'Ente Organizzatore ed ogni singolo laboratorio. Ai partecipanti è assegnato uno specifico codice identificativo riservato. Tali codici riservati sono noti all'ente organizzatore, al singolo laboratorio ed ai preposti uffici.

questa pagina è intenzionalmente vuota


Analita: GLUCOSIO

mg/dL

| | N. | Out | Media | C.V. | S.D. | Med.na |
|------------|-----|-----|--------|------|------|--------|
| Tutti | 248 | 4 | 104.06 | 3.0 | 3.16 | 104.00 |
| Tuo Metodo | 22 | 0 | 102.86 | 1.8 | 1.86 | 102.50 |

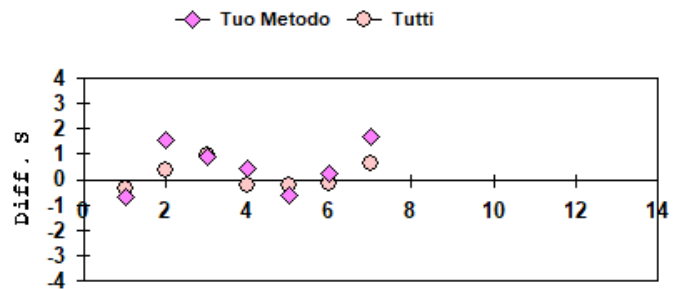
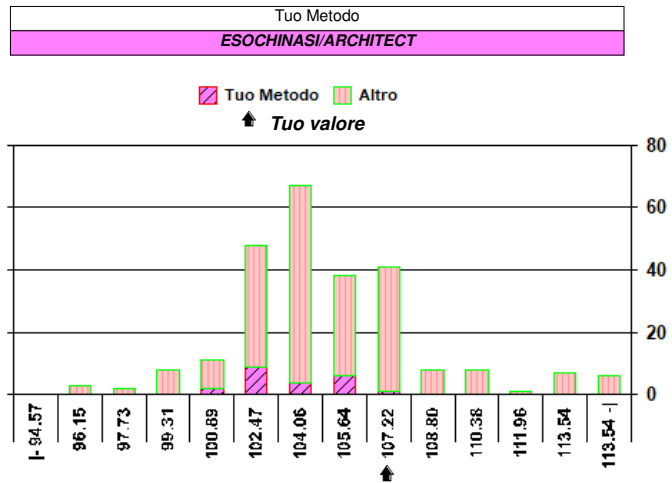
| | |
|---------------|----------------------|
| Campione | 7 (Scad. 30/07/2025) |
| Tuo risultato | 106.0 |

| | Diff. S | Diff. % |
|------------|---------|---------|
| Tutti | 0.62 | 1.86 |
| Tuo Metodo | 1.69 | 3.05 |

| Valutazione errore totale | | | | | | | | | | | |
|---|---|---|---|---|---|---|---|---|----|----|----|
| 1 | 2 | 3 | 4 | 5 | 6 | 7 | 8 | 9 | 10 | 11 | 12 |
| ○ | ○ | ○ | ○ | ○ | ○ | ○ | | | | | |
| ○ = Interno ✕ = Esterno rispetto ai L.A. L.A. camp. corrente: 6.00 | | | | | | | | | | | |

| | |
|---|-----|
| N. risultati numerici | 248 |
| N. risultati semiquantitativi/qualitativi | |

| Riepilogo x Metodo risultati numerici (> 7 Centri) | | | | | |
|--|----|-----|--------|------|----------------|
| Metodo | N. | Out | M. | C.V. | u _x |
| ESPOCHINASI ROCHE | 79 | 2 | 104.15 | 2.0 | 0.24 |
| ESPOCHINASI BECKMAN AU | 52 | 1 | 103.13 | 2.4 | 0.35 |
| ESPOCHINASI/ARCHITECT | 22 | 0 | 102.86 | 1.8 | 0.40 |
| ESPOCHINASI | 21 | 0 | 106.09 | 3.3 | 0.77 |
| GOD POD | 21 | 0 | 106.24 | 5.6 | 1.29 |
| ESPOCHINASI/ALINITY | 19 | 0 | 102.89 | 1.8 | 0.43 |
| GOD POD MINDRAY | 14 | 1 | 102.94 | 3.3 | 0.95 |
| GOD POD BIOTECNICA | 9 | 0 | 105.37 | 6.0 | 2.11* |
| GOD POD IL | 8 | 0 | 106.00 | 4.8 | 1.79* |

* u_x non trascurabile

Campioni

Nota: I valori di Diff. S > 4 o < -4 non rientrano nel grafico.

Analita: UREA

mg/dL

N° Risposte totali: 245

Sottogruppo: UREA

mg/dL

| | N. | Out | Media | C.V. | S.D. | Med.na |
|------------|-----|-----|-------|------|------|--------|
| Tutti | 244 | 5 | 46.4 | 4.5 | 2.1 | 46.0 |
| Tuo Metodo | 11 | 0 | 47.4 | 6.9 | 3.3 | 48.0 |

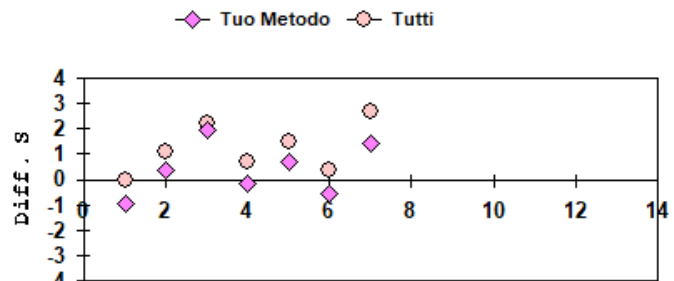
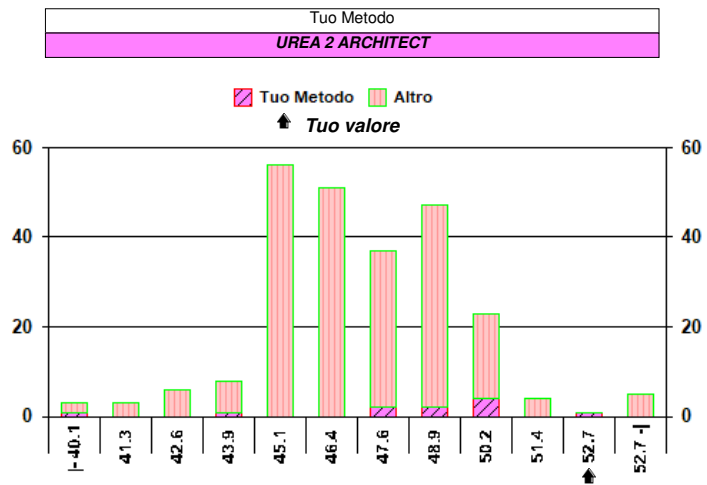
| | |
|---------------|----------------------|
| Campione | 7 (Scad. 30/07/2025) |
| Tuo risultato | 52 |

| | Diff. S | Diff. % |
|------------|---------|---------|
| Tutti | 2.68 | 12.07 |
| Tuo Metodo | 1.39 | 9.70 |

| Valutazione errore totale | | | | | | | | | | | |
|--|---|---|---|---|---|---|---|---|----|----|----|
| 1 | 2 | 3 | 4 | 5 | 6 | 7 | 8 | 9 | 10 | 11 | 12 |
| ○ | ○ | ○ | ○ | ○ | ○ | ○ | | | | | |
| ○ = Interno ✕ = Esterno rispetto ai L.A. L.A. camp. corrente: 10.83 | | | | | | | | | | | |

| | |
|---|-----|
| N. risultati numerici | 244 |
| N. risultati semiquantitativi/qualitativi | |

| Riepilogo x Metodo risultati numerici (> 7 Centri) | | | | | |
|--|----|-----|------|------|----------------|
| Metodo | N. | Out | M. | C.V. | u _x |
| UREASI+ GLDH/ROCHE | 80 | 0 | 45.7 | 3.4 | 0.2 |
| UREASI+GLDH/BECKMAN | 55 | 2 | 46.5 | 3.7 | 0.2 |
| UREASI + GLDH | 53 | 1 | 47.2 | 5.9 | 0.4 |
| UREASI+GLDH/ALINITY | 17 | 0 | 45.9 | 4.2 | 0.5 |
| UREASI+GLDH MINDRAY | 16 | 0 | 48.6 | 6.3 | 0.8 |
| UREASI+GLDH/ ARCHITECT | 12 | 0 | 47.3 | 5.9 | 0.8 |
| UREA 2 ARCHITECT | 11 | 0 | 47.4 | 6.9 | 1.0* |

* u_x non trascurabile

Campioni

Nota: I valori di Diff. S > 4 o < -4 non rientrano nel grafico.


Analita: CREATININA

mg/dL

| | N. | Out | Media | C.V. | S.D. | Med.na |
|------------|-----|-----|-------|------|-------|--------|
| Tutti | 249 | 1 | 1.532 | 6.5 | 0.099 | 1.540 |
| Tuo Metodo | 8 | 0 | 1.513 | 4.0 | 0.061 | 1.515 |

| | |
|---------------|----------------------|
| Campione | 7 (Scad. 30/07/2025) |
| Tuo risultato | 1.62 |

| | Diff. S | Diff. % |
|------------|---------|---------|
| Tutti | 0.89 | 5.74 |
| Tuo Metodo | 1.75 | 7.07 |

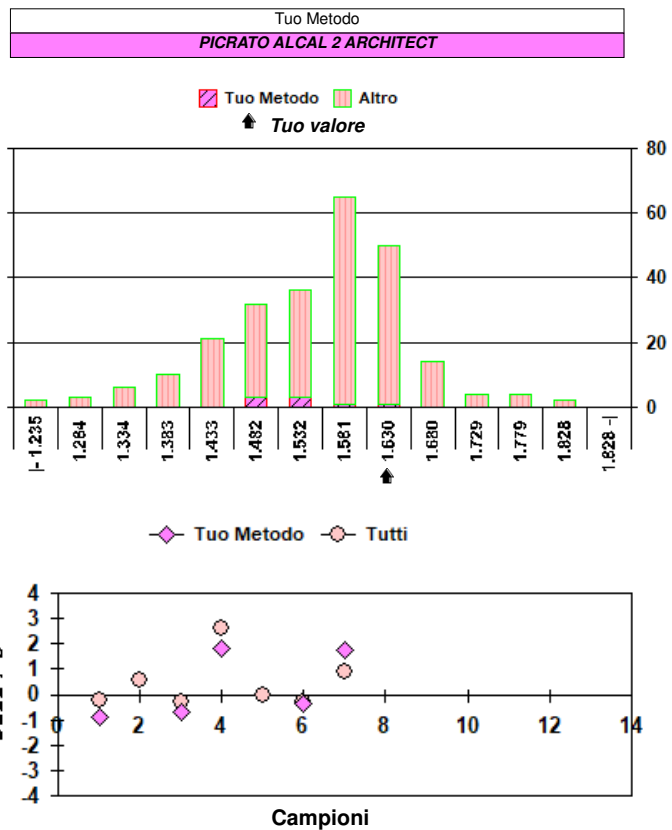
| Valutazione errore totale | | | | | | | | | | | |
|---------------------------|---|---|---|---|---|---|---|---|----|----|----|
| 1 | 2 | 3 | 4 | 5 | 6 | 7 | 8 | 9 | 10 | 11 | 12 |
| ○ | | ○ | × | | ○ | ○ | | | | | |

○ = Interno × = Esterno rispetto ai L.A. L.A. camp. corrente: 8.68

| | |
|---|-----|
| N. risultati numerici | 249 |
| N. risultati semiquantitativi/qualitativi | |

| Riepilogo x Metodo risultati numerici (> 7 Centri) | | | | | |
|--|----|-----|-------|------|----------------|
| Metodo | N. | Out | M. | C.V. | u _x |
| ENZIMATICO/ROCHE | 53 | 1 | 1.603 | 2.7 | 0.006 |
| ENZIMATICO | 33 | 1 | 1.565 | 4.3 | 0.012 |
| PICRATO ALCAL/ROCHE | 28 | 0 | 1.546 | 3.8 | 0.011 |
| PICRATO ALCAL IDMS BECKMAN | 26 | 1 | 1.436 | 4.2 | 0.012 |
| PICRATO ALCALINO | 25 | 0 | 1.448 | 9.4 | 0.027 |
| ENZIMATICO BECKMAN | 20 | 0 | 1.558 | 4.6 | 0.016 |
| PICRATO ALCAL/ABBOTT | 13 | 0 | 1.554 | 4.7 | 0.020 |
| ENZIMATICO ABBOTT | 11 | 0 | 1.517 | 2.8 | 0.013* |
| PICRATO ALCALINO MINDRAY | 11 | 0 | 1.549 | 10.4 | 0.049* |
| PICRATO ALCAL BECKMAN | 10 | 0 | 1.402 | 4.2 | 0.019* |
| PICRATO ALCAL 2 ARCHITECT | 8 | 0 | 1.513 | 4.0 | 0.021* |

* u_x non trascurabile


Analita: SODIO

mmol/L

| | N. | Out | Media | C.V. | S.D. | Med.na |
|------------|-----|-----|-------|------|------|--------|
| Tutti | 237 | 4 | 140.9 | 1.7 | 2.5 | 141.0 |
| Tuo Metodo | 21 | 0 | 140.3 | 1.5 | 2.2 | 140.0 |

| | |
|---------------|----------------------|
| Campione | 7 (Scad. 30/07/2025) |
| Tuo risultato | 144 |

| | Diff. S | Diff. % |
|------------|---------|---------|
| Tutti | 1.25 | 2.20 |
| Tuo Metodo | 1.68 | 2.64 |

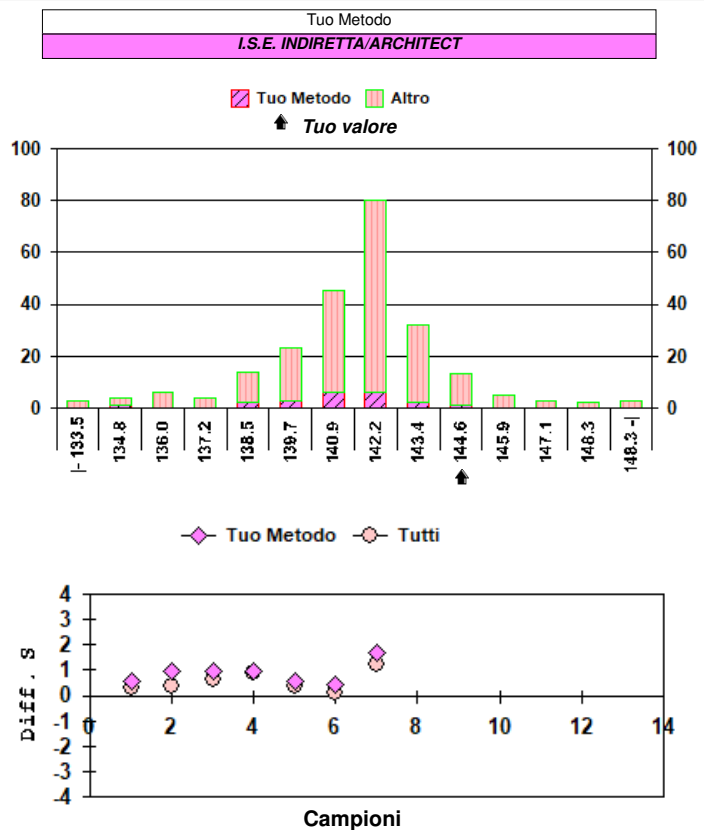
| Valutazione errore totale | | | | | | | | | | | |
|---------------------------|---|---|---|---|---|---|---|---|----|----|----|
| 1 | 2 | 3 | 4 | 5 | 6 | 7 | 8 | 9 | 10 | 11 | 12 |
| ○ | ○ | ○ | ○ | ○ | ○ | ○ | | | | | |

○ = Interno × = Esterno rispetto ai L.A. L.A. camp. corrente: 3.00

| | |
|---|-----|
| N. risultati numerici | 237 |
| N. risultati semiquantitativi/qualitativi | |

| Riepilogo x Metodo risultati numerici (> 7 Centri) | | | | | |
|--|----|-----|-------|------|----------------|
| Metodo | N. | Out | M. | C.V. | u _x |
| I.S.E. INDIRETTA ROCHE | 79 | 1 | 141.4 | 1.1 | 0.2 |
| I.S.E. INDIRETTA/BECKMAN AU | 55 | 1 | 140.9 | 1.3 | 0.2 |
| I.S.E. INDIRETTA | 21 | 0 | 140.8 | 2.4 | 0.7 |
| I.S.E. INDIRETTA/ARCHITECT | 21 | 0 | 140.3 | 1.5 | 0.5 |
| I.S.E. INDIRETTA/ALINITY | 17 | 0 | 141.8 | 1.2 | 0.4 |
| I.S.E. DIRETTA | 12 | 0 | 137.8 | 3.4 | 1.4 |
| I.S.E. DIRETTA/MINDRAY | 12 | 1 | 140.9 | 1.8 | 0.8* |
| I.S.E. IND/IL 600-650- TAURUS | 9 | 0 | 140.3 | 3.1 | 1.5* |

* u_x non trascurabile




Analita: POTASSIO

mmol/L

| | N. | Out | Media | C.V. | S.D. | Med.na |
|------------|-----|-----|-------|------|-------|--------|
| Tutti | 237 | 4 | 3.887 | 2.4 | 0.093 | 3.900 |
| Tuo Metodo | 21 | 0 | 3.860 | 1.6 | 0.061 | 3.900 |

| | |
|---------------|----------------------|
| Campione | 7 (Scad. 30/07/2025) |
| Tuo risultato | 3.90 |

| | Diff. S | Diff. % |
|------------|---------|---------|
| Tutti | 0.14 | 0.33 |
| Tuo Metodo | 0.66 | 1.04 |

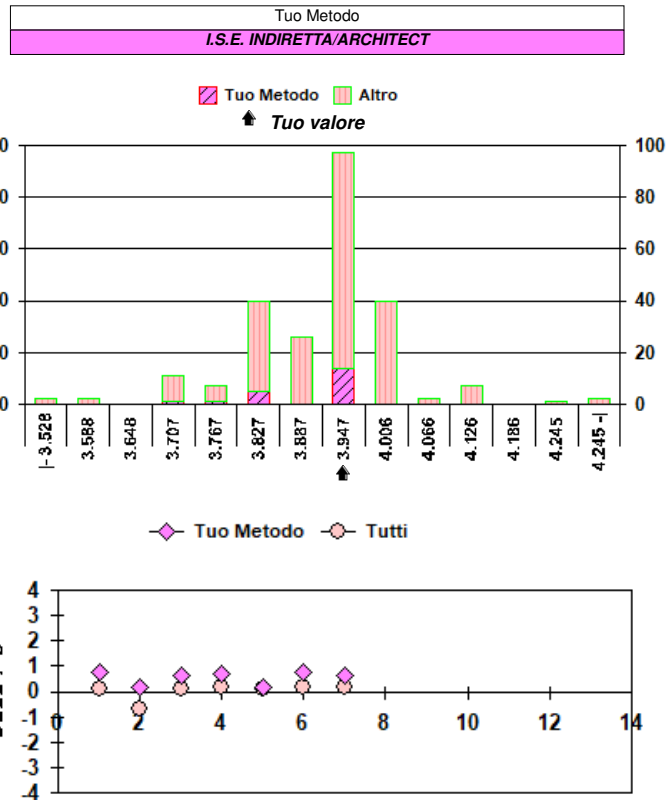
| Valutazione errore totale | | | | | | | | | | | |
|---------------------------|---|---|---|---|---|---|---|---|----|----|----|
| 1 | 2 | 3 | 4 | 5 | 6 | 7 | 8 | 9 | 10 | 11 | 12 |
| ○ | ○ | ○ | ○ | ○ | ○ | ○ | | | | | |

○ = Interno ✕ = Esterno rispetto ai L.A. L.A. camp. corrente: 4.20

| | |
|---|-----|
| N. risultati numerici | 237 |
| N. risultati semiquantitativi/qualitativi | |

| Riepilogo x Metodo risultati numerici (> 7 Centri) | | | | | |
|--|----|-----|-------|------|----------------|
| Metodo | N. | Out | M. | C.V. | u _x |
| I.S.E. INDIRETTA ROCHE | 79 | 1 | 3.925 | 1.5 | 0.006 |
| I.S.E. INDIRETTA/BECKMAN AU | 55 | 1 | 3.868 | 1.6 | 0.008 |
| I.S.E. INDIRETTA | 21 | 0 | 3.843 | 2.3 | 0.019 |
| I.S.E. INDIRETTA/ARCHITECT | 21 | 0 | 3.860 | 1.6 | 0.013 |
| I.S.E. INDIRETTA/ALINITY | 17 | 0 | 3.895 | 2.0 | 0.019 |
| I.S.E. DIRETTA MINDRAY | 13 | 0 | 3.892 | 7.8 | 0.084 |
| I.S.E. DIRETTA | 11 | 0 | 3.705 | 4.8 | 0.054* |
| I.S.E. IND / IL 600-650 TAURUS | 8 | 0 | 3.951 | 4.5 | 0.063* |

* u_x non trascurabile



Campioni
Nota: I valori di Diff. S > 4 o < -4 non rientrano nel grafico.

Analita: CLORURI

mmol/L

| | N. | Out | Media | C.V. | S.D. | Med.na |
|------------|-----|-----|-------|------|------|--------|
| Tutti | 227 | 2 | 97.0 | 3.0 | 2.9 | 97.0 |
| Tuo Metodo | 21 | 1 | 99.5 | 1.0 | 1.0 | 99.0 |

| | |
|---------------|----------------------|
| Campione | 7 (Scad. 30/07/2025) |
| Tuo risultato | 101 |

| | Diff. S | Diff. % |
|------------|---------|---------|
| Tutti | 1.38 | 4.12 |
| Tuo Metodo | 1.50 | 1.51 |

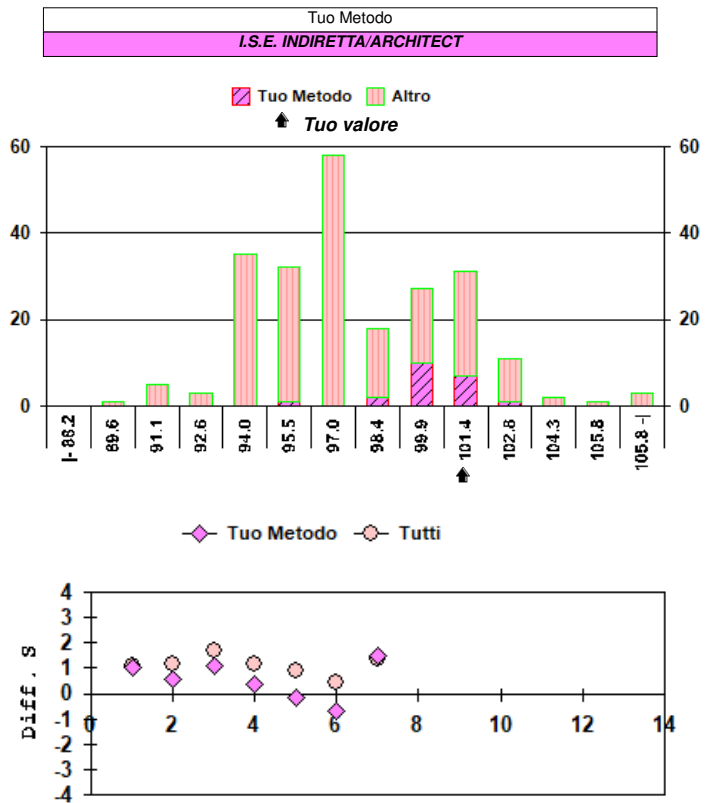
| Valutazione errore totale | | | | | | | | | | | |
|---------------------------|---|---|---|---|---|---|---|---|----|----|----|
| 1 | 2 | 3 | 4 | 5 | 6 | 7 | 8 | 9 | 10 | 11 | 12 |
| ○ | ○ | ○ | ○ | ○ | ○ | ○ | | | | | |

○ = Interno ✕ = Esterno rispetto ai L.A. L.A. camp. corrente: 4.50

| | |
|---|-----|
| N. risultati numerici | 227 |
| N. risultati semiquantitativi/qualitativi | |

| Riepilogo x Metodo risultati numerici (> 7 Centri) | | | | | |
|--|----|-----|-------|------|----------------|
| Metodo | N. | Out | M. | C.V. | u _x |
| I.S.E. IND ROCHE | 77 | 1 | 94.4 | 1.7 | 0.2 |
| I.S.E. INDIRETTA BECKMAN | 53 | 1 | 96.5 | 1.1 | 0.1 |
| I.S.E. INDIRETTA/ARCHITECT | 21 | 1 | 99.5 | 1.0 | 0.2 |
| I.S.E. INDIRETTA | 17 | 0 | 99.6 | 2.9 | 0.7 |
| I.S.E. INDIRETTA/ALINITY | 16 | 0 | 100.1 | 1.3 | 0.3 |
| COL.TIOC.DI MERCURIO/NIT.FERRI | 14 | 0 | 98.9 | 3.8 | 1.0 |
| I.S.E. DIRETTA MINDRAY | 11 | 0 | 101.2 | 7.3 | 2.2 |
| I.S.E. DIRETTA | 10 | 0 | 101.0 | 2.0 | 0.6 |

* u_x non trascurabile



Campioni
Nota: I valori di Diff. S > 4 o < -4 non rientrano nel grafico.


Analita: CALCIO TOTALE

mg/dL

| | N. | Out | Media | C.V. | S.D. | Med.na |
|------------|-----|-----|-------|------|------|--------|
| Tutti | 235 | 3 | 8.36 | 3.1 | 0.26 | 8.40 |
| Tuo Metodo | 37 | 0 | 8.20 | 3.1 | 0.26 | 8.20 |

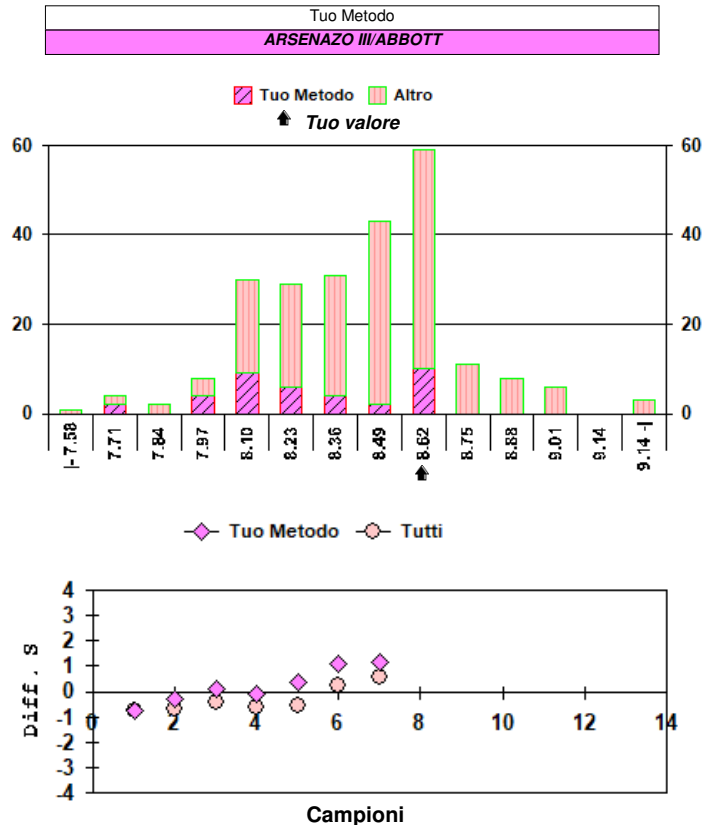
| | |
|---------------|----------------------|
| Campione | 7 (Scad. 30/07/2025) |
| Tuo risultato | 8.5 |

| | Diff. S | Diff. % |
|------------|---------|---------|
| Tutti | 0.54 | 1.68 |
| Tuo Metodo | 1.15 | 3.66 |

| Valutazione errore totale | | | | | | | | | | | |
|---|---|---|---|---|---|---|---|---|----|----|----|
| 1 | 2 | 3 | 4 | 5 | 6 | 7 | 8 | 9 | 10 | 11 | 12 |
| ○ | ○ | ○ | ○ | ○ | ○ | ○ | | | | | |
| ○ = Interno ✕ = Esterno rispetto ai L.A. L.A. camp. corrente: 5.00 | | | | | | | | | | | |

| | |
|---|-----|
| N. risultati numerici | 235 |
| N. risultati semiquantitativi/qualitativi | |

| Riepilogo x Metodo risultati numerici (> 7 Centri) | | | | | |
|--|----|-----|------|------|----------------|
| Metodo | N. | Out | M. | C.V. | u _x |
| ARSENAZO III/BECKMAN | 51 | 2 | 8.40 | 2.2 | 0.03 |
| NM-BAPTA ROCHE | 40 | 0 | 8.38 | 2.2 | 0.03 |
| ARSENAZO III/ABBOTT | 37 | 0 | 8.20 | 3.1 | 0.04 |
| COMPL.ORT.CRESOFT/ROCHE | 37 | 1 | 8.33 | 1.4 | 0.02 |
| ARSENAZO III | 30 | 0 | 8.54 | 3.8 | 0.06 |
| COMPLESSONE ORTO CRESOFTALEINA | 18 | 0 | 8.41 | 4.0 | 0.08 |
| ARSENAZO III/MINDRAY | 14 | 0 | 8.34 | 6.5 | 0.14 |

* u_x non trascurabile

Nota: I valori di Diff. S > 4 o < -4 non rientrano nel grafico.

Analita: FOSFATI

mg/dL

| | N. | Out | Media | C.V. | S.D. | Med.na |
|------------|-----|-----|-------|------|-------|--------|
| Tutti | 216 | 4 | 4.811 | 3.5 | 0.168 | 4.800 |
| Tuo Metodo | 35 | 0 | 4.817 | 2.6 | 0.125 | 4.800 |

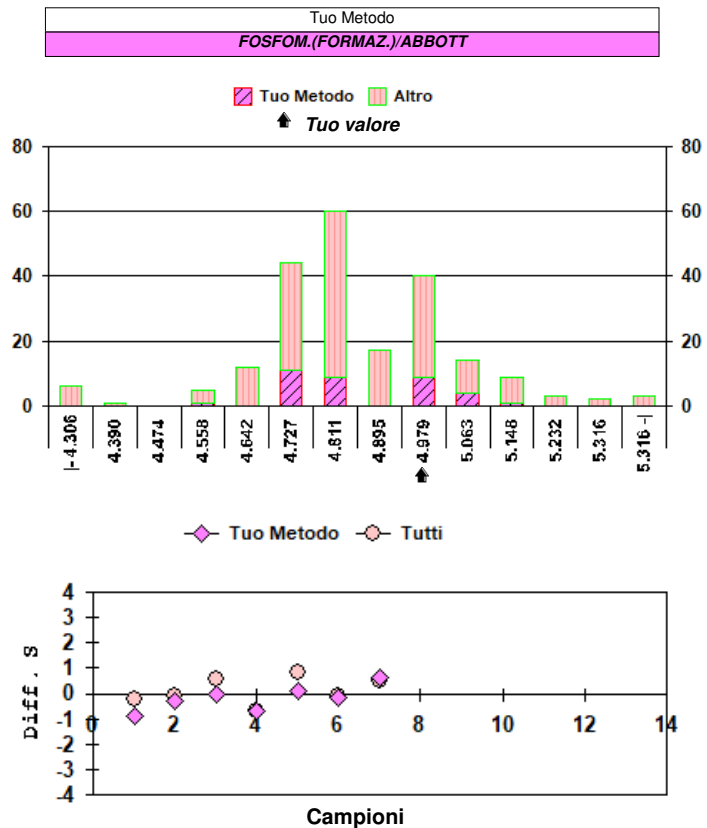
| | |
|---------------|----------------------|
| Campione | 7 (Scad. 30/07/2025) |
| Tuo risultato | 4.90 |

| | Diff. S | Diff. % |
|------------|---------|---------|
| Tutti | 0.53 | 1.85 |
| Tuo Metodo | 0.66 | 1.72 |

| Valutazione errore totale | | | | | | | | | | | |
|---|---|---|---|---|---|---|---|---|----|----|----|
| 1 | 2 | 3 | 4 | 5 | 6 | 7 | 8 | 9 | 10 | 11 | 12 |
| ○ | ○ | ○ | ○ | ○ | ○ | ○ | | | | | |
| ○ = Interno ✕ = Esterno rispetto ai L.A. L.A. camp. corrente: 7.30 | | | | | | | | | | | |

| | |
|---|-----|
| N. risultati numerici | 216 |
| N. risultati semiquantitativi/qualitativi | |

| Riepilogo x Metodo risultati numerici (> 7 Centri) | | | | | |
|--|----|-----|-------|------|----------------|
| Metodo | N. | Out | M. | C.V. | u _x |
| FOSFOM (FORM)/ROCHE | 54 | 0 | 4.793 | 2.3 | 0.015 |
| FOSFOM.(FORMAZ.)/BECKMAN AU | 41 | 1 | 4.811 | 3.4 | 0.026 |
| FOSFOM.(FORMAZ.)/ABBOTT | 35 | 0 | 4.817 | 2.6 | 0.021 |
| FOSFOM (RIDUZ) / ROCHE | 22 | 0 | 4.806 | 2.5 | 0.026 |
| FOSFOM.(FORMAZ.) a 340 360 nm. | 18 | 0 | 4.761 | 7.3 | 0.082 |
| FOSFOM (FORM)/MINDRAY | 12 | 0 | 4.860 | 4.5 | 0.063 |
| FOSFOMOLIBDATO (RIDUZIONE) | 11 | 0 | 4.737 | 7.6 | 0.109* |
| FOSFOMOLIBDATO (RIDUZIONE) BECKMAN AU | 8 | 0 | 4.869 | 3.5 | 0.061* |

* u_x non trascurabile

Nota: I valori di Diff. S > 4 o < -4 non rientrano nel grafico.

**Analita: FERRO**

µg/dL

| | N. | Out | Media | C.V. | S.D. | Med.na |
|------------|-----|-----|-------|------|------|--------|
| Tutti | 212 | 5 | 107.9 | 4.7 | 5.1 | 108.0 |
| Tuo Metodo | 39 | 1 | 110.8 | 3.8 | 4.2 | 111.0 |

| | |
|---------------|----------------------|
| Campione | 7 (Scad. 30/07/2025) |
| Tuo risultato | 113 |

| | Diff. S | Diff. % |
|------------|---------|---------|
| Tutti | 1.00 | 4.73 |
| Tuo Metodo | 0.52 | 1.99 |

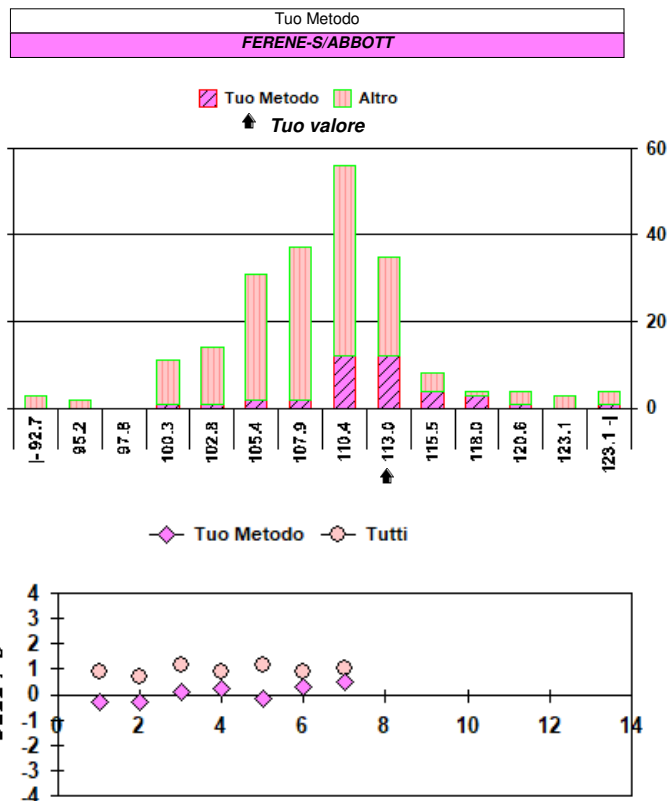
| Valutazione errore totale | | | | | | | | | | | |
|---------------------------|---|---|---|---|---|---|---|---|----|----|----|
| 1 | 2 | 3 | 4 | 5 | 6 | 7 | 8 | 9 | 10 | 11 | 12 |
| ○ | ○ | ○ | ○ | ○ | ○ | ○ | | | | | |

○ = Interno ✕ = Esterno rispetto ai L.A. L.A. camp. corrente: 10.20

| | |
|---|-----|
| N. risultati numerici | 212 |
| N. risultati semiquantitativi/qualitativi | |

| Riepilogo x Metodo risultati numerici (> 7 Centri) | | | | | |
|--|----|-----|-------|------|----------------|
| Metodo | N. | Out | M. | C.V. | u _x |
| FERROZINE/ROCHE | 65 | 2 | 107.0 | 2.9 | 0.4 |
| FERENE-S/ABBOTT | 39 | 1 | 110.8 | 3.8 | 0.7 |
| FERENE-S | 25 | 0 | 105.4 | 8.3 | 1.7 |
| FERENE-S/BECKMAN AU | 23 | 1 | 107.5 | 6.1 | 1.4 |
| TPTZ/BECKMAN AU | 20 | 0 | 107.8 | 4.0 | 1.0 |
| FERROZINE | 14 | 0 | 108.6 | 10.3 | 3.0 |
| FERROZINE MINDRAY | 12 | 0 | 104.7 | 4.8 | 1.4 |
| FERENE-S/ IL | 8 | 0 | 108.1 | 5.0 | 1.9* |

* u_x non trascurabile



Campioni
Nota: I valori di Diff. S > 4 o < -4 non rientrano nel grafico.

Analita: ACIDO URICO

mg/dL

| | N. | Out | Media | C.V. | S.D. | Med.na |
|------------|-----|-----|-------|------|-------|--------|
| Tutti | 232 | 5 | 5.743 | 3.6 | 0.207 | 5.740 |
| Tuo Metodo | 40 | 0 | 5.799 | 3.8 | 0.221 | 5.800 |

| | |
|---------------|----------------------|
| Campione | 7 (Scad. 30/07/2025) |
| Tuo risultato | 5.90 |

| | Diff. S | Diff. % |
|------------|---------|---------|
| Tutti | 0.76 | 2.73 |
| Tuo Metodo | 0.46 | 1.74 |

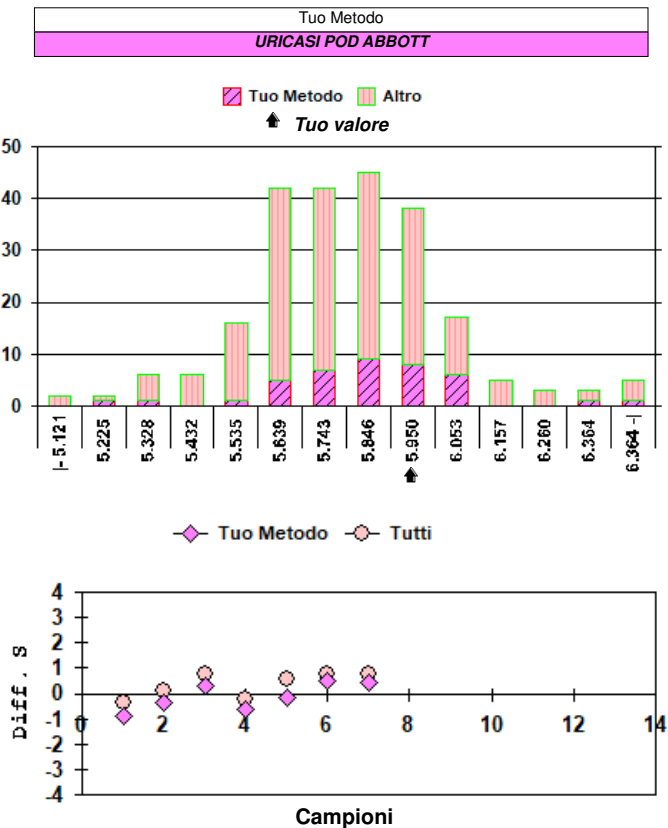
| Valutazione errore totale | | | | | | | | | | | |
|---------------------------|---|---|---|---|---|---|---|---|----|----|----|
| 1 | 2 | 3 | 4 | 5 | 6 | 7 | 8 | 9 | 10 | 11 | 12 |
| ○ | ○ | ○ | ○ | ○ | ○ | ○ | | | | | |

○ = Interno ✕ = Esterno rispetto ai L.A. L.A. camp. corrente: 7.40

| | |
|---|-----|
| N. risultati numerici | 232 |
| N. risultati semiquantitativi/qualitativi | |

| Riepilogo x Metodo risultati numerici (> 7 Centri) | | | | | |
|--|----|-----|-------|------|----------------|
| Metodo | N. | Out | M. | C.V. | u _x |
| URICASI POD/ROCHE | 80 | 1 | 5.646 | 2.5 | 0.016 |
| URICASI POD BECKMAN | 51 | 1 | 5.864 | 2.5 | 0.021 |
| URICASI POD ABBOTT | 40 | 0 | 5.799 | 3.8 | 0.035 |
| URICASI POD | 23 | 2 | 5.821 | 4.3 | 0.054 |
| URICASI POD MINDRAY | 17 | 1 | 5.697 | 3.1 | 0.045 |
| URICASI POD BIOTECNICA | 9 | 0 | 5.692 | 10.2 | 0.194* |
| URICASI POD IL | 8 | 0 | 5.619 | 3.6 | 0.071* |

* u_x non trascurabile



Campioni
Nota: I valori di Diff. S > 4 o < -4 non rientrano nel grafico.


Analita: PROTEINE TOTALI

g/dL

| | N. | Out | Media | C.V. | S.D. | Med.na |
|------------|-----|-----|-------|------|-------|--------|
| Tutti | 219 | 0 | 5.840 | 3.4 | 0.201 | 5.800 |
| Tuo Metodo | 22 | 0 | 6.044 | 3.0 | 0.179 | 6.100 |

| | |
|---------------|----------------------|
| Campione | 7 (Scad. 30/07/2025) |
| Tuo risultato | 6.20 |

| | Diff. S | Diff. % |
|------------|---------|---------|
| Tutti | 1.79 | 6.16 |
| Tuo Metodo | 0.87 | 2.58 |

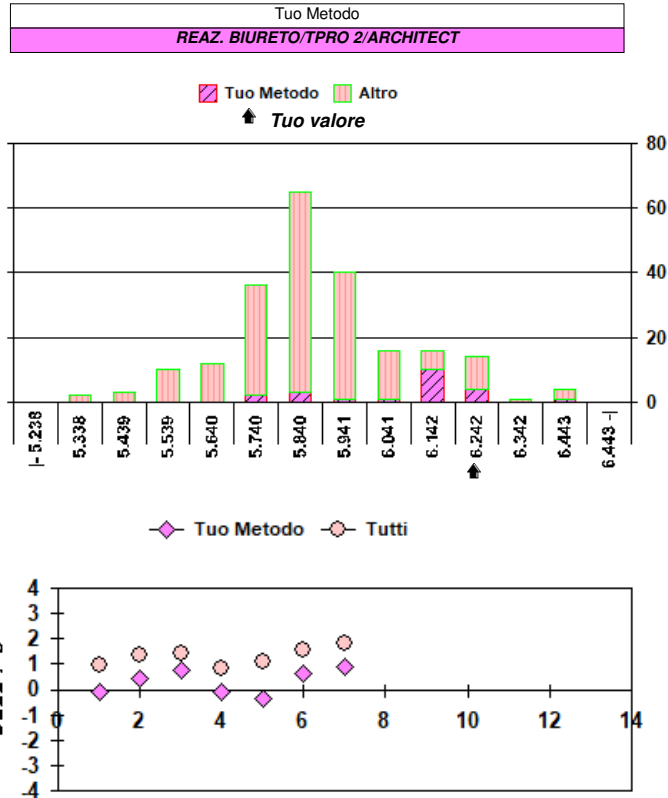
| Valutazione errore totale | | | | | | | | | | | |
|---------------------------|---|---|---|---|---|---|---|---|----|----|----|
| 1 | 2 | 3 | 4 | 5 | 6 | 7 | 8 | 9 | 10 | 11 | 12 |
| ○ | ○ | ○ | ○ | ○ | ○ | ○ | | | | | |

○ = Interno ✕ = Esterno rispetto ai L.A. L.A. camp. corrente: 5.00

| | |
|---|-----|
| N. risultati numerici | 219 |
| N. risultati semiquantitativi/qualitativi | |

| Riepilogo x Metodo risultati numerici (> 7 Centri) | | | | | |
|--|----|-----|-------|------|----------------|
| Metodo | N. | Out | M. | C.V. | u _x |
| REAZ. BIURETO ROCHE | 78 | 1 | 5.792 | 2.6 | 0.017 |
| REAZIONE BIURETO/BECKMAN AU | 48 | 1 | 5.775 | 2.1 | 0.017 |
| REAZIONE BIURETO | 28 | 0 | 5.889 | 4.3 | 0.048 |
| REAZ. BIURETO/TPRO 2/ARCHITECT | 22 | 0 | 6.044 | 3.0 | 0.038 |
| REAZ. BIURETO/TPRO 2/ALINITY | 16 | 0 | 5.914 | 3.0 | 0.045 |
| REAZIONE BIURETO/MINDRAY | 14 | 0 | 5.801 | 4.5 | 0.070 |
| REAZIONE BIURETO / IL | 8 | 0 | 5.700 | 2.8 | 0.057* |

* u_x non trascurabile



Nota: I valori di Diff. S > 4 o < -4 non rientrano nel grafico.

Analita: COLESTEROLO TOTALE

mg/dL

| | N. | Out | Media | C.V. | S.D. | Med.na |
|------------|-----|-----|-------|------|------|--------|
| Tutti | 218 | 3 | 156.8 | 3.9 | 6.1 | 157.0 |
| Tuo Metodo | 41 | 0 | 155.4 | 2.9 | 4.5 | 156.0 |

| | |
|---------------|----------------------|
| Campione | 7 (Scad. 30/07/2025) |
| Tuo risultato | 161 |

| | Diff. S | Diff. % |
|------------|---------|---------|
| Tutti | 0.70 | 2.68 |
| Tuo Metodo | 1.24 | 3.60 |

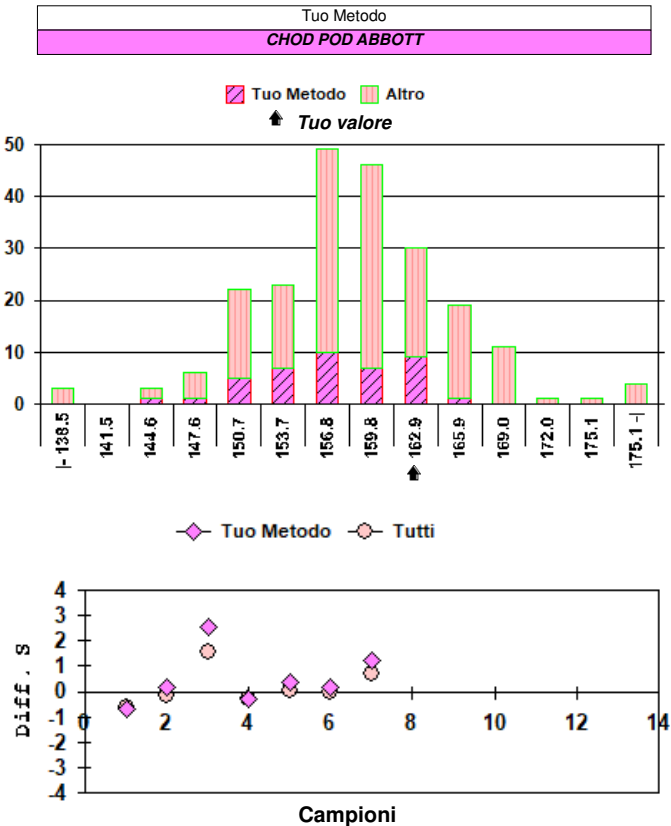
| Valutazione errore totale | | | | | | | | | | | |
|---------------------------|---|---|---|---|---|---|---|---|----|----|----|
| 1 | 2 | 3 | 4 | 5 | 6 | 7 | 8 | 9 | 10 | 11 | 12 |
| ○ | ○ | ○ | ○ | ○ | ○ | ○ | | | | | |

○ = Interno ✕ = Esterno rispetto ai L.A. L.A. camp. corrente: 8.30

| | |
|---|-----|
| N. risultati numerici | 218 |
| N. risultati semiquantitativi/qualitativi | |

| Riepilogo x Metodo risultati numerici (> 7 Centri) | | | | | |
|--|----|-----|-------|------|----------------|
| Metodo | N. | Out | M. | C.V. | u _x |
| CHOD POD ROCHE | 70 | 1 | 158.2 | 2.1 | 0.4 |
| CHOD POD ABBOTT | 41 | 0 | 155.4 | 2.9 | 0.7 |
| CHOD POD | 24 | 0 | 156.1 | 4.7 | 1.5 |
| CHOD POD/BECKMAN AU IDMS | 22 | 0 | 160.3 | 3.7 | 1.3 |
| CHOD POD/BECKMAN AU CDC | 21 | 0 | 155.6 | 5.1 | 1.7 |
| CHOD POD MINDRAY | 17 | 1 | 152.9 | 3.1 | 1.2 |
| CHOD POD BIOTECNICA | 9 | 0 | 162.4 | 10.6 | 5.8* |
| CHOD POD IL | 8 | 0 | 153.6 | 3.4 | 1.9* |

* u_x non trascurabile



Nota: I valori di Diff. S > 4 o < -4 non rientrano nel grafico.

**Analita: TRIGLICERIDI**

mg/dL

| | N. | Out | Media | C.V. | S.D. | Med.na |
|------------|-----|-----|-------|------|------|--------|
| Tutti | 217 | 4 | 94.6 | 5.0 | 4.7 | 95.0 |
| Tuo Metodo | 22 | 1 | 93.0 | 3.9 | 3.6 | 94.0 |

| | |
|---------------|----------------------|
| Campione | 7 (Scad. 30/07/2025) |
| Tuo risultato | 78 |

| | Diff. S | Diff. % |
|------------|---------|---------|
| Tutti | -3.51 | -17.55 |
| Tuo Metodo | -4.17 | -16.13 |

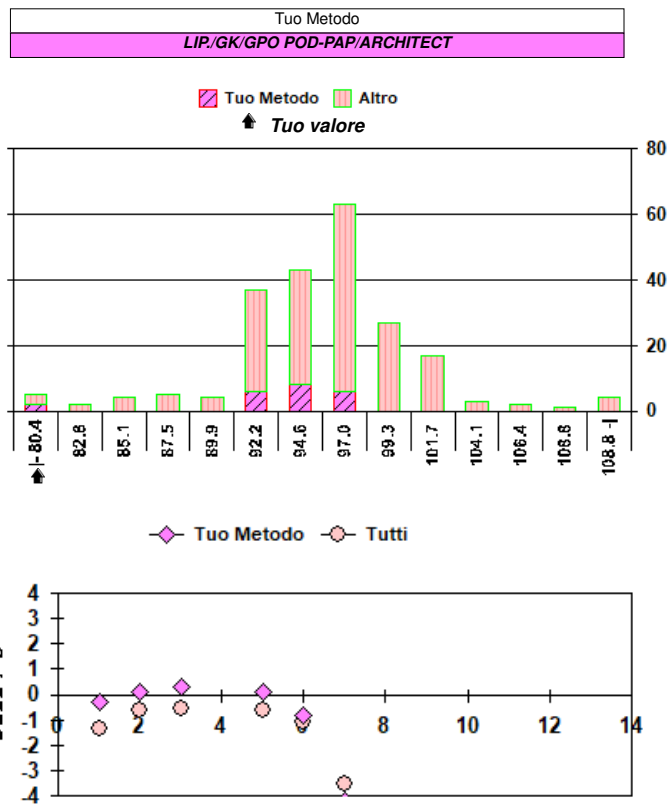
| Valutazione errore totale | | | | | | | | | | | |
|---------------------------|---|---|---|---|---|---|---|---|----|----|----|
| 1 | 2 | 3 | 4 | 5 | 6 | 7 | 8 | 9 | 10 | 11 | 12 |
| ○ | ○ | ○ | × | ○ | ○ | × | | | | | |

○ = Interno × = Esterno rispetto ai L.A. L.A. camp. corrente: 9.80

| | |
|---|-----|
| N. risultati numerici | 217 |
| N. risultati semiquantitativi/qualitativi | |

| Riepilogo x Metodo risultati numerici (> 7 Centri) | | | | | |
|--|----|-----|------|------|----------------|
| Metodo | N. | Out | M. | C.V. | u _x |
| LIP/GK/GPO POD-PAP/ROCHE | 71 | 1 | 96.4 | 2.7 | 0.3 |
| LIP/GK/GPO POD-PAP/BECKMAN AU | 43 | 1 | 94.0 | 4.4 | 0.6 |
| LIP/GK/GPO POD-PAP | 30 | 0 | 95.9 | 10.5 | 1.8 |
| LIP/GK/GPO POD-PAP/ARCHITECT | 22 | 1 | 93.0 | 3.9 | 0.8 |
| LIP/GK/GPO POD-PAP/ALINITY | 18 | 0 | 92.0 | 3.5 | 0.8 |
| LIP/GK/GPO POD-PAP/MINDRAY | 17 | 0 | 94.6 | 3.4 | 0.8 |

* u_x non trascurabile



Nota: I valori di Diff. S > 4 o < -4 non rientrano nel grafico.

Analita: BILIRUBINA TOTALE

mg/dL

| | N. | Out | Media | C.V. | S.D. | Med.na |
|------------|-----|-----|-------|------|-------|--------|
| Tutti | 243 | 0 | 1.503 | 10.5 | 0.158 | 1.500 |
| Tuo Metodo | 15 | 0 | 1.493 | 11.7 | 0.175 | 1.500 |

| | |
|---------------|----------------------|
| Campione | 7 (Scad. 30/07/2025) |
| Tuo risultato | 1.40 |

| | Diff. S | Diff. % |
|------------|---------|---------|
| Tutti | -0.65 | -6.85 |
| Tuo Metodo | -0.53 | -6.23 |

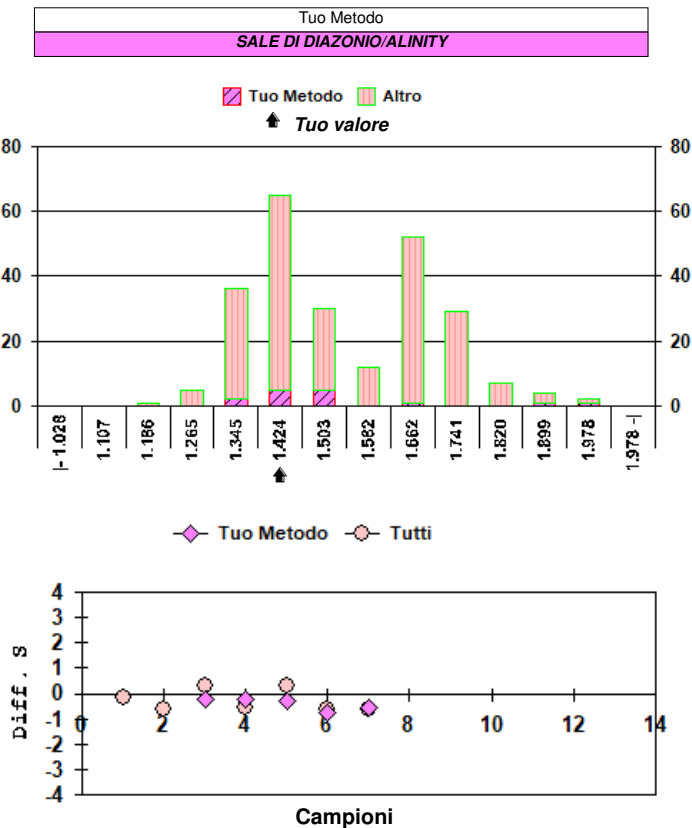
| Valutazione errore totale | | | | | | | | | | | |
|---------------------------|---|---|---|---|---|---|---|---|----|----|----|
| 1 | 2 | 3 | 4 | 5 | 6 | 7 | 8 | 9 | 10 | 11 | 12 |
| | | ○ | ○ | ○ | ○ | ○ | | | | | |

○ = Interno × = Esterno rispetto ai L.A. L.A. camp. corrente: 12.00

| | |
|---|-----|
| N. risultati numerici | 243 |
| N. risultati semiquantitativi/qualitativi | |

| Riepilogo x Metodo risultati numerici (> 7 Centri) | | | | | |
|--|----|-----|-------|------|----------------|
| Metodo | N. | Out | M. | C.V. | u _x |
| DPD/ROCHE | 80 | 2 | 1.356 | 4.5 | 0.007 |
| DPD/BECKMAN | 53 | 1 | 1.631 | 3.5 | 0.008 |
| DICLOROANILINA/ABBOTT | 28 | 0 | 1.409 | 7.2 | 0.019 |
| AC.SULFANILICO + ACC. | 27 | 0 | 1.624 | 9.6 | 0.030 |
| SALE DI DIAZONIO/ALINITY | 15 | 0 | 1.493 | 11.7 | 0.045 |
| GENDR.IK/ IL 300/600/650 TAURUS | 8 | 0 | 1.608 | 6.4 | 0.036* |
| ARIES | | | | | |
| VANADATO MINDRAY | 8 | 0 | 1.484 | 5.8 | 0.031* |

* u_x non trascurabile



Nota: I valori di Diff. S > 4 o < -4 non rientrano nel grafico.


Analita: *BILIRUBINA DIRETTA* **mg/dL**
N° Risposte totali: 234
Sottogruppo: *BILIRUBINA DIRETTA* **mg/dL**

| | N. | Out | Media | C.V. | S.D. | Med.na |
|------------|-----|-----|-------|------|-------|--------|
| Tutti | 185 | 2 | 1.172 | 10.2 | 0.119 | 1.200 |
| Tuo Metodo | 37 | 1 | 1.136 | 6.1 | 0.070 | 1.110 |

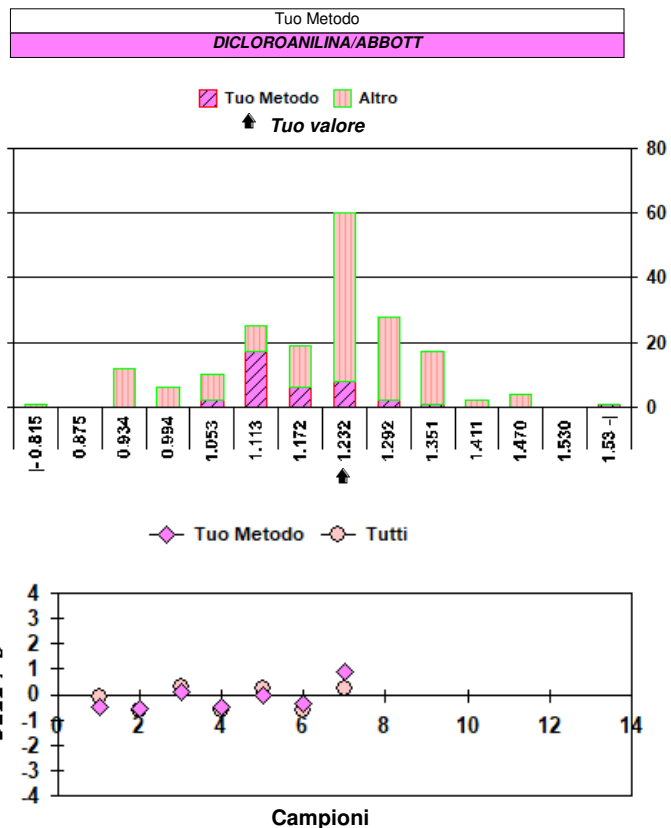
| | |
|---------------|----------------------|
| Campione | 7 (Scad. 30/07/2025) |
| Tuo risultato | 1.20 |

| | Diff. S | Diff. % |
|------------|---------|---------|
| Tutti | 0.23 | 2.39 |
| Tuo Metodo | 0.91 | 5.63 |

| Valutazione errore totale | | | | | | | | | | | |
|---|---|---|---|---|---|---|---|---|----|----|----|
| 1 | 2 | 3 | 4 | 5 | 6 | 7 | 8 | 9 | 10 | 11 | 12 |
| ○ | ○ | ○ | ○ | ○ | ○ | ○ | | | | | |
| ○ = Interno X = Esterno rispetto ai L.A. L.A. camp. corrente: 30.00 | | | | | | | | | | | |

| | |
|---|-----|
| N. risultati numerici | 185 |
| N. risultati semiquantitativi/qualitativi | |

| Riepilogo x Metodo risultati numerici (> 7 Centri) | | | | | |
|--|----|-----|-------|------|----------------|
| Metodo | N. | Out | M. | C.V. | u _x |
| DPD/ROCHE | 78 | 0 | 1.165 | 10.5 | 0.014 |
| DPD/BECKMAN | 50 | 1 | 1.248 | 5.5 | 0.010 |
| DICLOROANILINA/ABBOTT | 37 | 1 | 1.136 | 6.1 | 0.012 |
| VANADATO | 13 | 0 | 1.048 | 17.4 | 0.050 |
| AC.SULFANILICO + SALE DIAZZONIO | 32 | 0 | 1.183 | 21.2 | 0.044 |
| GENDR.IK/ IL 300/600/650 TAURUS ARIES | 9 | 0 | 0.861 | 18.2 | 0.052* |

* u_x non trascurabile

Campioni
Nota: I valori di Diff. S > 4 o < -4 non rientrano nel grafico.

Analita: *AST (GOT)* **U/L**

| | N. | Out | Media | C.V. | S.D. | Med.na |
|------------|-----|-----|-------|------|------|--------|
| Tutti | 247 | 3 | 39.4 | 14.6 | 5.7 | 38.0 |
| Tuo Metodo | 33 | 1 | 39.2 | 5.7 | 2.2 | 39.0 |

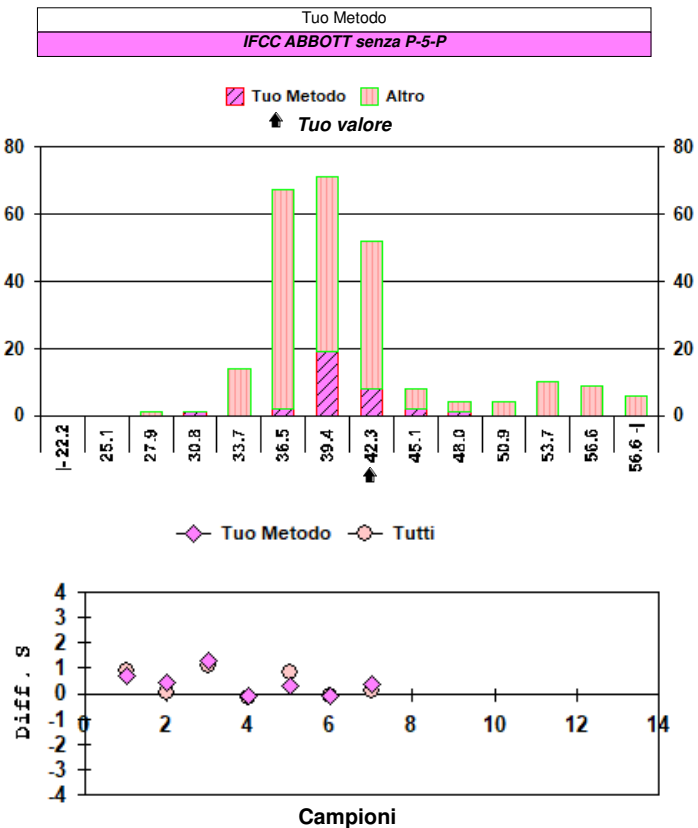
| | |
|---------------|----------------------|
| Campione | 7 (Scad. 30/07/2025) |
| Tuo risultato | 40 |

| | Diff. S | Diff. % |
|------------|---------|---------|
| Tutti | 0.10 | 1.52 |
| Tuo Metodo | 0.36 | 2.04 |

| Valutazione errore totale | | | | | | | | | | | |
|---|---|---|---|---|---|---|---|---|----|----|----|
| 1 | 2 | 3 | 4 | 5 | 6 | 7 | 8 | 9 | 10 | 11 | 12 |
| ○ | ○ | ○ | ○ | ○ | ○ | ○ | | | | | |
| ○ = Interno X = Esterno rispetto ai L.A. L.A. camp. corrente: 13.30 | | | | | | | | | | | |

| | |
|---|-----|
| N. risultati numerici | 247 |
| N. risultati semiquantitativi/qualitativi | |

| Riepilogo x Metodo risultati numerici (> 7 Centri) | | | | | |
|--|----|-----|------|------|----------------|
| Metodo | N. | Out | M. | C.V. | u _x |
| IFCC/ROCHE senza P-5-P | 62 | 1 | 35.1 | 5.4 | 0.2 |
| IFCC/BECKMAN senza P-5-P | 40 | 1 | 39.9 | 4.7 | 0.3 |
| IFCC ABBOTT senza P-5-P | 33 | 1 | 39.2 | 5.7 | 0.4 |
| IFCC/senza P-5-P | 20 | 0 | 37.5 | 8.7 | 0.7 |
| IFCC/ROCHE | 19 | 1 | 53.9 | 5.5 | 0.7 |
| IFCC/BECKMAN | 15 | 0 | 39.1 | 5.4 | 0.5 |
| IFCC/MINDRAY senza P-5-P | 15 | 0 | 40.2 | 6.6 | 0.7 |
| IFCC | 14 | 0 | 36.8 | 12.7 | 1.2 |
| IFCC / IL | 8 | 0 | 35.5 | 4.3 | 0.5* |
| IFCC ABBOTT | 8 | 0 | 51.6 | 13.6 | 2.5* |

* u_x non trascurabile

Campioni
Nota: I valori di Diff. S > 4 o < -4 non rientrano nel grafico.

**Analita: ALT (GPT)**

U/L

| | N. | Out | Media | C.V. | S.D. | Med.na |
|------------|-----|-----|-------|------|------|--------|
| Tutti | 249 | 4 | 38.9 | 8.9 | 3.5 | 39.0 |
| Tuo Metodo | 34 | 0 | 35.7 | 6.1 | 2.2 | 35.0 |

| | |
|---------------|----------------------|
| Campione | 7 (Scad. 30/07/2025) |
| Tuo risultato | 39 |

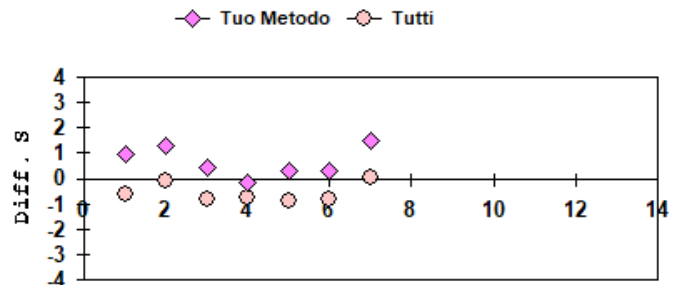
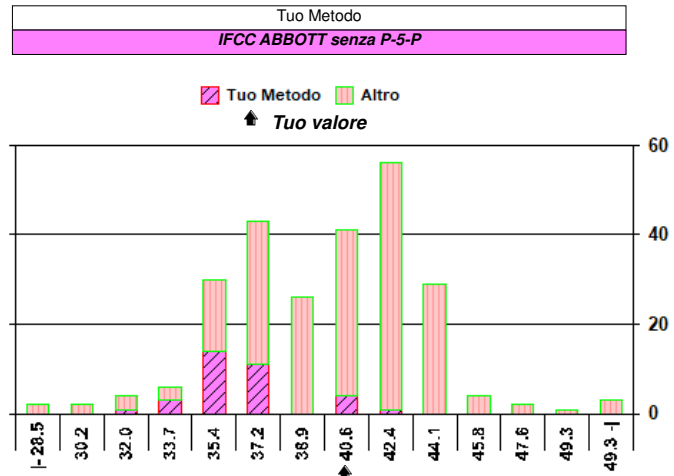
| | Diff. S | Diff. % |
|------------|---------|---------|
| Tutti | 0.03 | 0.26 |
| Tuo Metodo | 1.50 | 9.24 |

| Valutazione errore totale | | | | | | | | | | | |
|---------------------------|---|---|---|---|---|---|---|---|----|----|----|
| 1 | 2 | 3 | 4 | 5 | 6 | 7 | 8 | 9 | 10 | 11 | 12 |
| ○ | ○ | ○ | ○ | ○ | ○ | ○ | | | | | |

○ = Interno ✕ = Esterno rispetto ai L.A. L.A. camp. corrente: 12.10

| | |
|---|-----|
| N. risultati numerici | 249 |
| N. risultati semiquantitativi/qualitativi | |

| Riepilogo x Metodo risultati numerici (> 7 Centri) | | | | | |
|--|-----------|----------|-------------|------------|----------------|
| Metodo | N. | Out | M. | C.V. | u _x |
| IFCC/ROCHE senza P-5-P | 61 | 0 | 36.5 | 6.0 | 0.3 |
| IFCC/BECKMAN senza P-5-P | 43 | 0 | 41.6 | 5.1 | 0.3 |
| IFCC ABBOTT senza P-5-P | 34 | 0 | 35.7 | 6.1 | 0.4 |
| IFCC senza P-5-P | 20 | 0 | 40.4 | 12.7 | 1.1 |
| IFCC/ROCHE | 20 | 0 | 40.4 | 5.8 | 0.5 |
| IFCC | 19 | 0 | 39.2 | 13.9 | 1.3 |
| IFCC/MINDRAY senza P-5-P | 16 | 1 | 41.3 | 4.1 | 0.4 |
| IFCC/BECKMAN | 13 | 0 | 40.4 | 5.5 | 0.6 |
| IFCC / IL | 8 | 0 | 38.1 | 5.7 | 0.8* |

* u_x non trascurabile**Campioni**

Nota: I valori di Diff. S > 4 o < -4 non rientrano nel grafico.

Analita: GAMMA - GT

U/L

N° Risposte totali: 238**Sottogruppo: GAMMA - GT**

U/L

| | N. | Out | Media | C.V. | S.D. | Med.na |
|------------|-----|-----|-------|------|------|--------|
| Tutti | 230 | 0 | 52.5 | 8.6 | 4.5 | 53.0 |
| Tuo Metodo | 10 | 0 | 54.2 | 5.4 | 2.9 | 54.5 |

| | |
|---------------|----------------------|
| Campione | 7 (Scad. 30/07/2025) |
| Tuo risultato | 55 |

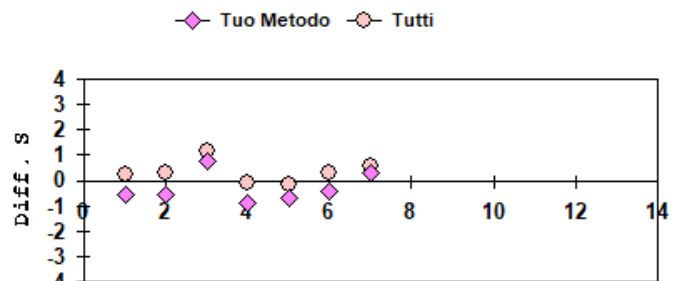
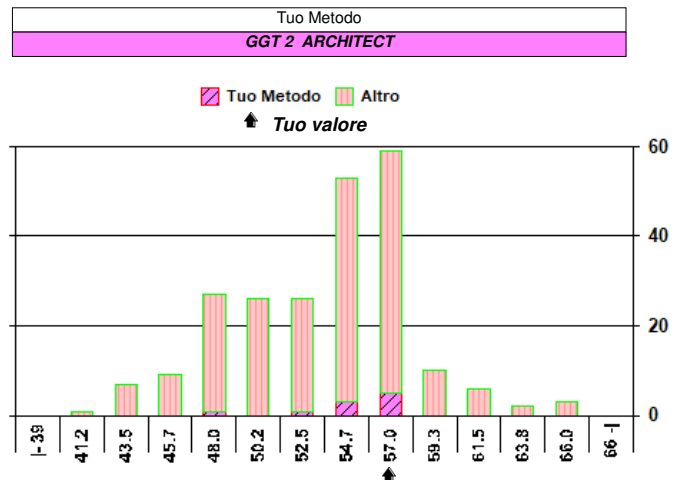
| | Diff. S | Diff. % |
|------------|---------|---------|
| Tutti | 0.56 | 4.76 |
| Tuo Metodo | 0.28 | 1.48 |

| Valutazione errore totale | | | | | | | | | | | |
|---------------------------|---|---|---|---|---|---|---|---|----|----|----|
| 1 | 2 | 3 | 4 | 5 | 6 | 7 | 8 | 9 | 10 | 11 | 12 |
| ○ | ○ | ○ | ○ | ○ | ○ | ○ | | | | | |

○ = Interno ✕ = Esterno rispetto ai L.A. L.A. camp. corrente: 11.81

| | |
|---|-----|
| N. risultati numerici | 230 |
| N. risultati semiquantitativi/qualitativi | |

| Riepilogo x Metodo risultati numerici (> 7 Centri) | | | | | |
|--|-----------|----------|-------------|------------|----------------|
| Metodo | N. | Out | M. | C.V. | u _x |
| SUB. G-GLUT-3 CARBOSSI-4-NITR./ BECKMAN | 49 | 1 | 54.5 | 4.3 | 0.3 |
| IFCC / ROCHE | 45 | 1 | 53.2 | 3.2 | 0.3 |
| SZASZ / ROCHE | 36 | 0 | 47.3 | 5.8 | 0.5 |
| SUB. G-GLUT-3 CARBOSSI-4-NITR. | 29 | 0 | 52.1 | 11.3 | 1.1 |
| SUB. G-GLUT-3 CARBOSSI-4-NITRO. /ABBOT | 17 | 0 | 54.8 | 5.0 | 0.7 |
| IFCC/MINDRAY | 16 | 0 | 53.2 | 5.4 | 0.7 |
| GGT 2 ARCHITECT | 10 | 0 | 54.2 | 5.4 | 0.9* |

* u_x non trascurabile**Campioni**

Nota: I valori di Diff. S > 4 o < -4 non rientrano nel grafico.

**Analita: ALP**

U/L

N° Risposte totali: 220**Sottogruppo: ALP (AMP)**

U/L

| | N. | Out | Media | C.V. | S.D. | Med.na |
|------------|-----|-----|-------|------|------|--------|
| Tutti | 194 | 3 | 171.6 | 7.9 | 13.6 | 171.0 |
| Tuo Metodo | 39 | 1 | 174.2 | 3.5 | 6.1 | 176.0 |

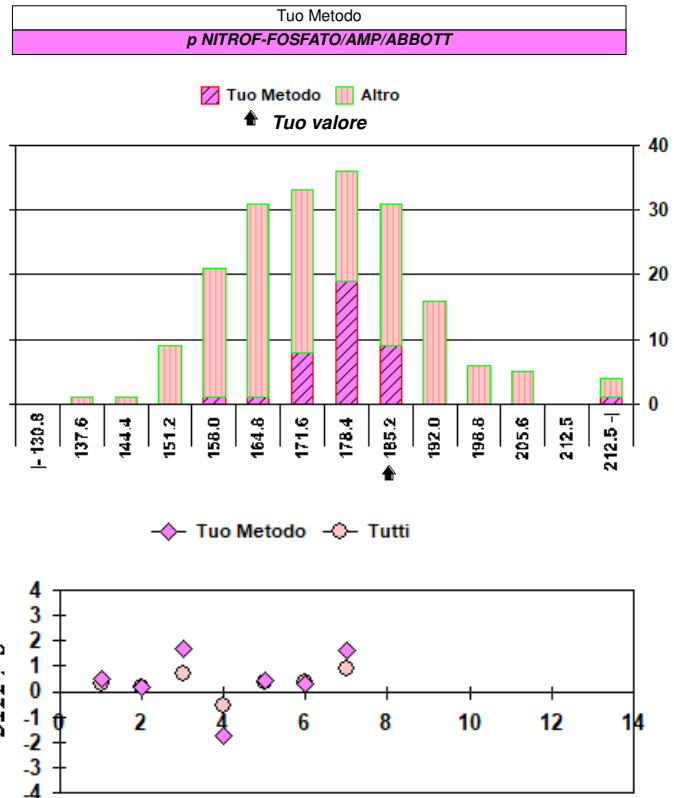
| | |
|---------------|----------------------|
| Campione | 7 (Scad. 30/07/2025) |
| Tuo risultato | 184 |

| | Diff. S | Diff. % |
|------------|---------|---------|
| Tutti | 0.91 | 7.23 |
| Tuo Metodo | 1.61 | 5.63 |

| Valutazione errore totale | | | | | | | | | | | |
|--|---|---|---|---|---|---|---|---|----|----|----|
| 1 | 2 | 3 | 4 | 5 | 6 | 7 | 8 | 9 | 10 | 11 | 12 |
| ○ | ○ | ○ | ○ | ○ | ○ | ○ | | | | | |
| ○ = Interno ✕ = Esterno rispetto ai L.A. L.A. camp. corrente: 15.00 | | | | | | | | | | | |

| | |
|---|-----|
| N. risultati numerici | 194 |
| N. risultati semiquantitativi/qualitativi | |

| Riepilogo x Metodo risultati numerici (> 7 Centri) | | | | | |
|--|----|-----|-------|------|----------------|
| Metodo | N. | Out | M. | C.V. | u _x |
| p-NITROFENIL FOSFATO/AMP/ROCHE | 79 | 1 | 160.6 | 4.7 | 0.9 |
| p-NITROF. FOSFATO/AMP/BECKMAN | 43 | 0 | 183.6 | 5.6 | 1.6 |
| p NITROF-FOSFATO/AMP/ABBOTT | 39 | 1 | 174.2 | 3.5 | 1.0 |
| p-NITROFENIL FOSFATO/AMP | 16 | 1 | 182.7 | 6.1 | 2.9 |
| p N-FOSFATO/AMP/MINDRAY | 15 | 0 | 185.2 | 10.4 | 5.0 |
| p-NITROFENIL FOSFATO/DEA | 14 | 0 | 215.1 | 23.9 | 13.8 |

* u_x non trascurabile

Campioni
Nota: I valori di Diff. S > 4 o < -4 non rientrano nel grafico.

Analita: AMILASI

U/L

N° Risposte totali: 174**Sottogruppo: AMILASI**

U/L

| | N. | Out | Media | C.V. | S.D. | Med.na |
|------------|-----|-----|-------|------|------|--------|
| Tutti | 173 | 2 | 80.3 | 5.2 | 4.2 | 80.0 |
| Tuo Metodo | 10 | 0 | 81.1 | 2.4 | 2.0 | 80.5 |

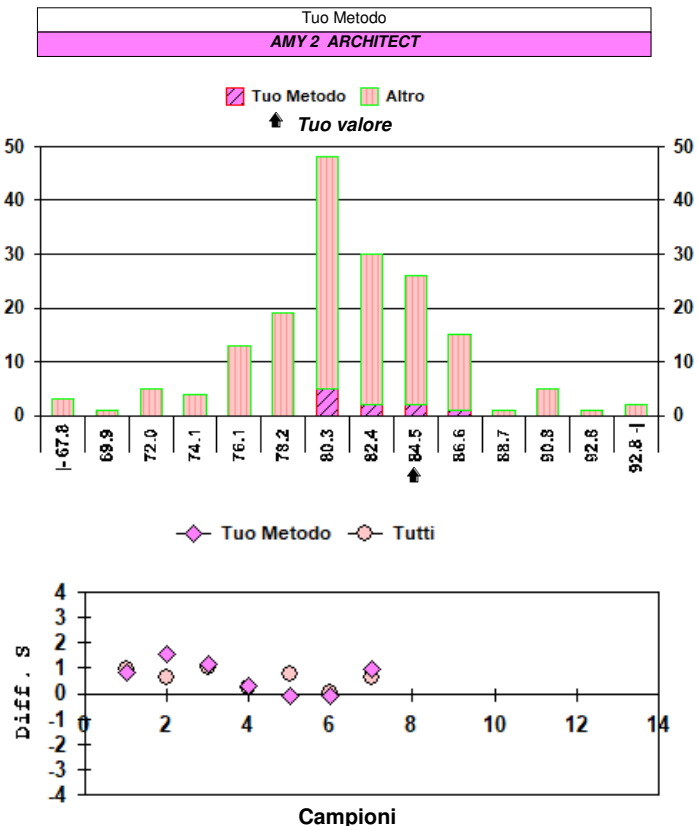
| | |
|---------------|----------------------|
| Campione | 7 (Scad. 30/07/2025) |
| Tuo risultato | 83 |

| | Diff. S | Diff. % |
|------------|---------|---------|
| Tutti | 0.64 | 3.36 |
| Tuo Metodo | 0.95 | 2.34 |

| Valutazione errore totale | | | | | | | | | | | |
|--|---|---|---|---|---|---|---|---|----|----|----|
| 1 | 2 | 3 | 4 | 5 | 6 | 7 | 8 | 9 | 10 | 11 | 12 |
| ○ | ○ | ○ | ○ | ○ | ○ | ○ | | | | | |
| ○ = Interno ✕ = Esterno rispetto ai L.A. L.A. camp. corrente: 10.12 | | | | | | | | | | | |

| | |
|---|-----|
| N. risultati numerici | 173 |
| N. risultati semiquantitativi/qualitativi | |

| Riepilogo x Metodo risultati numerici (> 7 Centri) | | | | | |
|--|----|-----|------|------|----------------|
| Metodo | N. | Out | M. | C.V. | u _x |
| G7PNP/EPS-IFCC/ROCHE | 50 | 1 | 79.3 | 2.5 | 0.3 |
| G7PNP/BECKMAN AU | 18 | 0 | 82.8 | 5.2 | 1.0 |
| G7PNP/EPS-IFCC | 16 | 0 | 82.6 | 3.2 | 0.7 |
| 2-CL-PNP/MALTO TRIOSIDE | 12 | 0 | 78.2 | 13.6 | 3.1 |
| G7PNP/EPS-IFCC MINDRAY | 11 | 0 | 81.8 | 4.6 | 1.1 |
| AMY 2 ARCHITECT | 10 | 0 | 81.1 | 2.4 | 0.6* |
| 4-NITROF. -MALTOHEP -ETILIDENE | 9 | 0 | 82.6 | 3.0 | 0.8* |
| 2-CL-PNP/MALTO TRIOSIDE/ IL | 8 | 0 | 75.3 | 3.2 | 0.9* |

* u_x non trascurabile

Campioni
Nota: I valori di Diff. S > 4 o < -4 non rientrano nel grafico.


Analita: AMILASI PANCREATICA

U/L

| | N. | Out | Media | C.V. | S.D. | Med.na |
|------------|-----|-----|-------|------|------|--------|
| Tutti | 113 | 1 | 55.1 | 6.2 | 3.4 | 55.0 |
| Tuo Metodo | 4 | | | | | |

| | |
|---------------|----------------------|
| Campione | 7 (Scad. 30/07/2025) |
| Tuo risultato | 56 |

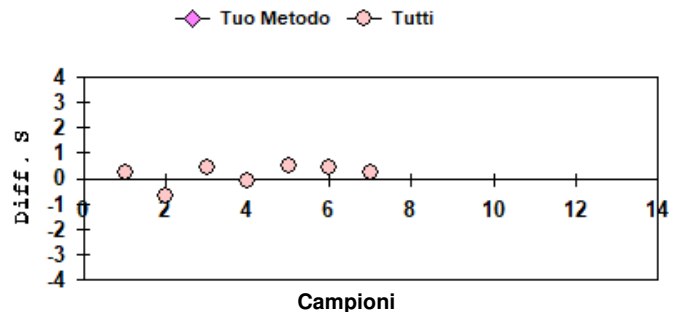
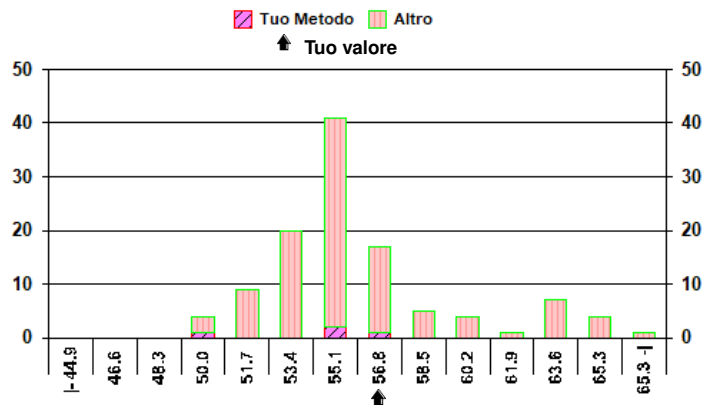
| | Diff. S | Diff. % |
|------------|---------|---------|
| Tutti | 0.26 | 1.63 |
| Tuo Metodo | | |

| |
|--------------------------------------|
| Risultati ricevuti Tuo Metodo |
| 50 - 55 - 55 - 56 |

| | |
|---|-----|
| N. risultati numerici | 113 |
| N. risultati semiquantitativi/qualitativi | |

| Riepilogo x Metodo risultati numerici (> 7 Centri) | | | | |
|--|----|-----|------|------|
| Metodo | N. | Out | M. | C.V. |
| G7PNP/EPS BLOCCATO PANCREATICA/ROCHE | 47 | 0 | 55.2 | 2.3 |
| G7PNP/EPS BLOCCATO PANCREATICA/BECKMAN AU | 24 | 1 | 52.3 | 3.5 |
| G7PNP/EPS BLOCCATO PANCREATICA/ALINITY | 10 | 0 | 53.4 | 3.1 |
| G7PNP/EPS BLOCCATO PANCREATICA | 8 | 0 | 57.4 | 8.2 |

| Tuo Metodo |
|---|
| G7PNP/EPS BLOCCATO PANCREATICA/ARCHITECT |



Campioni
Nota: I valori di Diff. S > 4 o < -4 non rientrano nel grafico.

Analita: LIPASI

U/L

N° Risposte totali: 181
Sottogruppo: LIPASI (MGL/GPO)

U/L

| | N. | Out | Media | C.V. | S.D. | Med.na |
|------------|----|-----|-------|------|------|--------|
| Tutti | 60 | 0 | 33.47 | 7.5 | 2.51 | 33.20 |
| Tuo Metodo | 15 | 0 | 33.80 | 9.6 | 3.26 | 35.00 |

| | |
|---------------|----------------------|
| Campione | 7 (Scad. 30/07/2025) |
| Tuo risultato | 37.0 |

| | Diff. S | Diff. % |
|------------|---------|---------|
| Tutti | 1.41 | 10.55 |
| Tuo Metodo | 0.98 | 9.47 |

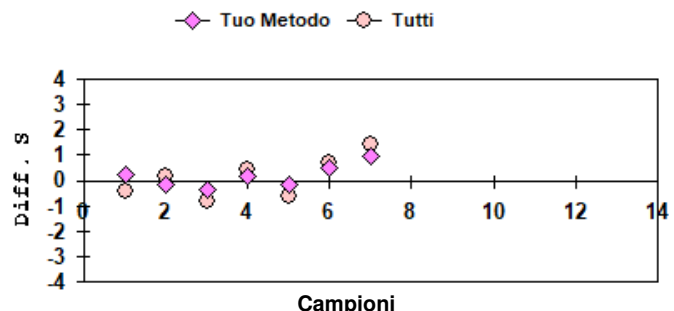
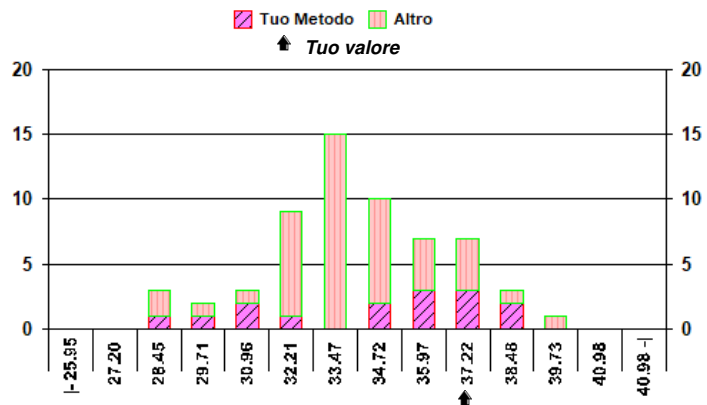
| Valutazione errore totale | | | | | | | | | | | |
|--|---|---|---|---|---|---|---|---|----|----|----|
| 1 | 2 | 3 | 4 | 5 | 6 | 7 | 8 | 9 | 10 | 11 | 12 |
| ○ | ○ | ○ | ○ | ○ | ○ | ○ | | | | | |
| ○ = Interno ✕ = Esterno rispetto ai L.A. L.A. camp. corrente: 20.00 | | | | | | | | | | | |

| | |
|---|----|
| N. risultati numerici | 60 |
| N. risultati semiquantitativi/qualitativi | |

| Riepilogo x Metodo risultati numerici (> 7 Centri) | | | | | |
|--|----|-----|-------|------|----------------|
| Metodo | N. | Out | M. | C.V. | u _x |
| MGL/GPO/BECKMAN AU | 37 | 1 | 33.61 | 4.6 | 0.26 |
| MGL/GPO/ARCHITECT | 15 | 0 | 33.80 | 9.6 | 0.84 |
| DILAUR-GLIC-A-GLUT/ROCHE | 48 | 1 | 34.61 | 3.6 | 0.18 |
| DILAURILIC-GLICERO-AC-GLUT.CO | 19 | 1 | 36.06 | 7.4 | 0.63 |
| RANGE-EXT.DIL-GLIC-A-GL/ROCHE COBAS6-800 | 18 | 1 | 34.92 | 3.7 | 0.31 |
| DILAURILIC-GLICERO-AC-GLUT.CO/ALINITY | 9 | 0 | 32.31 | 15.2 | 1.63* |
| ATELLICA COLORIMETRICO | 8 | 0 | 35.24 | 8.2 | 1.02* |
| DILAURILIC-GLICERO-AC-GLUT.CO/MINDRAY | 8 | 0 | 31.79 | 13.0 | 1.47* |

* u_x non trascurabile

| Tuo Metodo |
|--------------------------|
| MGL/GPO/ARCHITECT |



Campioni
Nota: I valori di Diff. S > 4 o < -4 non rientrano nel grafico.


Analita: CREATINA CHINASI

U/L

N° Risposte totali: 233
Sottogruppo: CREATINA CHINASI

U/L

| | N. | Out | Media | C.V. | S.D. | Med.na |
|------------|-----|-----|-------|------|------|--------|
| Tutti | 230 | 3 | 240.2 | 6.7 | 16.0 | 238.0 |
| Tuo Metodo | 20 | 1 | 233.8 | 5.5 | 12.8 | 231.0 |

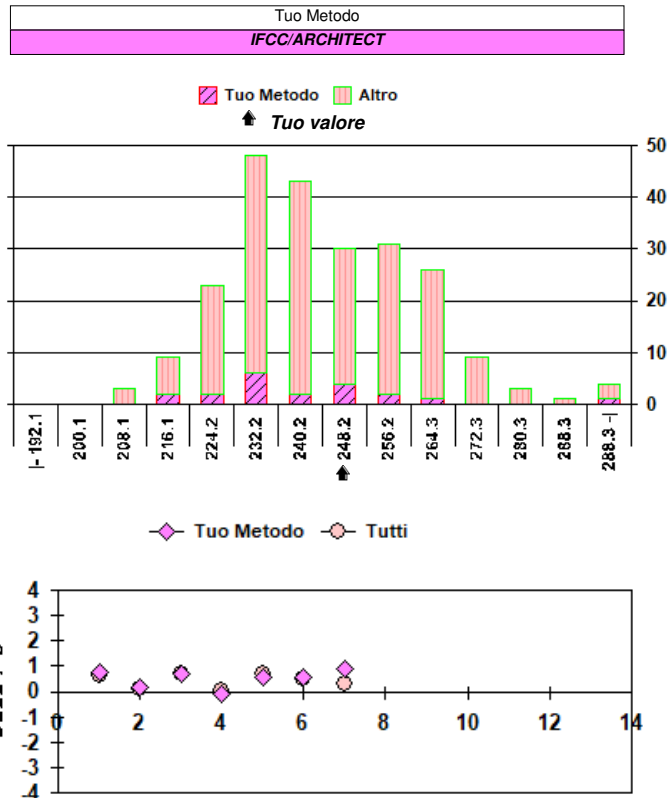
| | |
|---------------|----------------------|
| Campione | 7 (Scad. 30/07/2025) |
| Tuo risultato | 245 |

| | Diff. S | Diff. % |
|------------|---------|---------|
| Tutti | 0.30 | 2.00 |
| Tuo Metodo | 0.87 | 4.79 |

| Valutazione errore totale | | | | | | | | | | | |
|--|---|---|---|---|---|---|---|---|----|----|----|
| 1 | 2 | 3 | 4 | 5 | 6 | 7 | 8 | 9 | 10 | 11 | 12 |
| ○ | ○ | ○ | ○ | ○ | ○ | ○ | | | | | |
| ○ = Interno ✕ = Esterno rispetto ai L.A. L.A. camp. corrente: 12.00 | | | | | | | | | | | |

| | |
|---|-----|
| N. risultati numerici | 230 |
| N. risultati semiquantitativi/qualitativi | |

| Riepilogo x Metodo risultati numerici (> 7 Centri) | | | | | |
|--|----|-----|-------|------|----------------|
| Metodo | N. | Out | M. | C.V. | u _x |
| IFCC ROCHE | 78 | 1 | 231.3 | 4.1 | 1.1 |
| IFCC BECKMAN | 53 | 1 | 253.3 | 5.1 | 1.8 |
| IFCC | 24 | 0 | 245.5 | 8.9 | 4.5 |
| IFCC/ARCHITECT | 20 | 1 | 233.8 | 5.5 | 2.9 |
| IFCC ALINITY | 18 | 0 | 244.6 | 5.2 | 3.0 |
| IFCC MINDRAY | 16 | 0 | 245.3 | 10.7 | 6.5 |
| IFCC/IL 300-600-650 TAURUS ARIES | 8 | 0 | 239.6 | 7.1 | 6.0* |

* u_x non trascurabile
Nota: I valori di Diff. S > 4 o < -4 non rientrano nel grafico.

Analita: COLINESTERASI

U/L

N° Risposte totali: 153
Sottogruppo: COLINESTERASI

U/L

| | N. | Out | Media | C.V. | S.D. | Med.na |
|------------|-----|-----|--------|------|-------|--------|
| Tutti | 145 | 5 | 6000.8 | 10.6 | 636.5 | 5729.5 |
| Tuo Metodo | 28 | 1 | 7054.6 | 4.3 | 304.6 | 7086.0 |

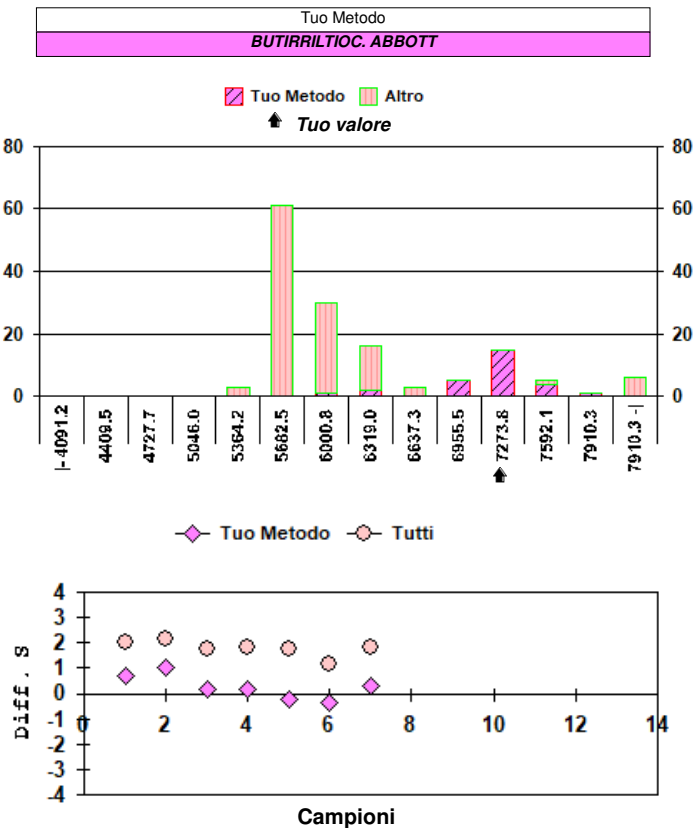
| | |
|---------------|----------------------|
| Campione | 7 (Scad. 30/07/2025) |
| Tuo risultato | 7139 |

| | Diff. S | Diff. % |
|------------|---------|---------|
| Tutti | 1.79 | 18.97 |
| Tuo Metodo | 0.28 | 1.20 |

| Valutazione errore totale | | | | | | | | | | | |
|--|---|---|---|---|---|---|---|---|----|----|----|
| 1 | 2 | 3 | 4 | 5 | 6 | 7 | 8 | 9 | 10 | 11 | 12 |
| ○ | ○ | ○ | ○ | ○ | ○ | ○ | | | | | |
| ○ = Interno ✕ = Esterno rispetto ai L.A. L.A. camp. corrente: 10.00 | | | | | | | | | | | |

| | |
|---|-----|
| N. risultati numerici | 145 |
| N. risultati semiquantitativi/qualitativi | |

| Riepilogo x Metodo risultati numerici (> 7 Centri) | | | | | |
|--|----|-----|--------|------|----------------|
| Metodo | N. | Out | M. | C.V. | u _x |
| BUTIRRLITOC ROCHE | 56 | 0 | 5654.2 | 2.4 | 18.1 |
| BUTIRRLITOC BECKMAN | 36 | 1 | 5758.6 | 5.1 | 49.6 |
| BUTIRRLITOC ABBOTT | 28 | 1 | 7054.6 | 4.3 | 58.6 |
| BUTIRRLITOC | 11 | 0 | 5993.7 | 6.9 | 124.3* |

* u_x non trascurabile
Nota: I valori di Diff. S > 4 o < -4 non rientrano nel grafico.


Analita: LATTATO DEIDROGENASI

U/L

N° Risposte totali: 224
Sottogruppo: LDH (lattato->piruvato)

U/L

| | N. | Out | Media | C.V. | S.D. | Med.na |
|------------|-----|-----|-------|------|------|--------|
| Tutti | 185 | 3 | 203.0 | 4.5 | 9.1 | 204.0 |
| Tuo Metodo | 9 | 0 | 203.1 | 6.2 | 12.5 | 202.0 |

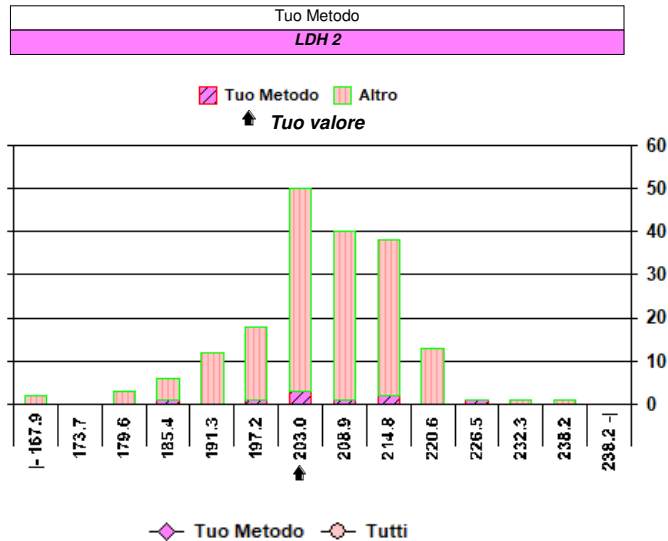
| | |
|---------------|----------------------|
| Campione | 7 (Scad. 30/07/2025) |
| Tuo risultato | 200 |

| | Diff. S | Diff. % |
|------------|---------|---------|
| Tutti | -0.33 | -1.48 |
| Tuo Metodo | -0.25 | -1.53 |

| Valutazione errore totale | | | | | | | | | | | |
|---|---|---|---|---|---|---|---|---|----|----|----|
| 1 | 2 | 3 | 4 | 5 | 6 | 7 | 8 | 9 | 10 | 11 | 12 |
| ○ | | ○ | ○ | ○ | ○ | ○ | | | | | |
| ○ = Interno X = Esterno rispetto ai L.A. L.A. camp. corrente: 11.74 | | | | | | | | | | | |

| | |
|---|-----|
| N. risultati numerici | 185 |
| N. risultati semiquantitativi/qualitativi | |

| Riepilogo x Metodo risultati numerici (> 7 Centri) | | | | | |
|--|----|-----|-------|------|----------------|
| Metodo | N. | Out | M. | C.V. | u _x |
| LATTATO-PIRUVATO ROCHE | 73 | 1 | 208.4 | 2.3 | 0.6 |
| LATTATO-PIRUVATO BECKMAN AU | 46 | 1 | 198.1 | 4.4 | 1.3 |
| LATTATO-PIRUVATO ALINITY | 14 | 0 | 195.8 | 3.7 | 2.0 |
| LATTATO-PIRUVATO ARCHITECT | 14 | 0 | 198.4 | 4.8 | 2.6 |
| LATTATO-PIRUVATO MINDRAY | 10 | 0 | 206.5 | 5.6 | 3.6* |
| LDH 2 | 9 | 0 | 203.1 | 6.2 | 4.2* |
| PIRUVATO -> LATTATO | 19 | 1 | 398.2 | 7.5 | 7.0 |
| PIRUVATO-LATTATO/IL | 8 | 0 | 400.1 | 3.5 | 4.9* |

* u_x non trascurabile

Campioni
Nota: I valori di Diff. S > 4 o < -4 non rientrano nel grafico.

Analita: COLESTEROLO LDL

mg/dl

| | N. | Out | Media | C.V. | S.D. | Med.na |
|------------|-----|-----|-------|------|------|--------|
| Tutti | 175 | 2 | 84.0 | 7.9 | 6.6 | 82.0 |
| Tuo Metodo | 7 | | | | | |

| | |
|---------------|----------------------|
| Campione | 7 (Scad. 30/07/2025) |
| Tuo risultato | 72 |

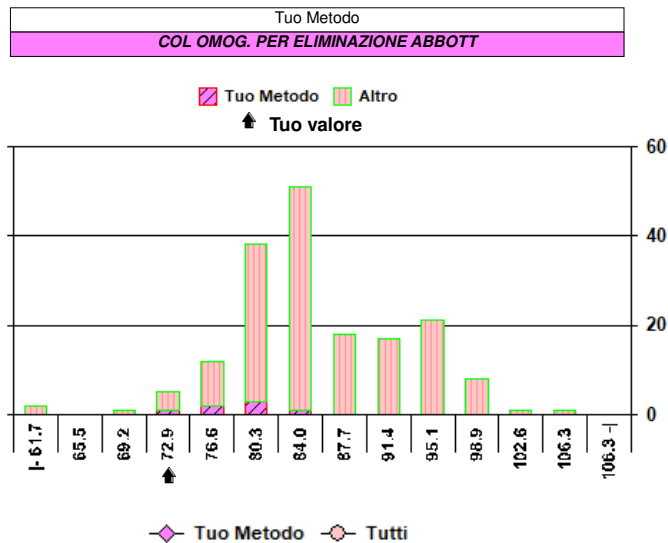
| | Diff. S | Diff. % |
|------------|---------|---------|
| Tutti | -1.81 | -14.29 |
| Tuo Metodo | | |

| Valutazione errore totale | | | | | | | | | | | |
|--|---|---|---|---|---|---|---|---|----|----|----|
| 1 | 2 | 3 | 4 | 5 | 6 | 7 | 8 | 9 | 10 | 11 | 12 |
| ○ | ○ | ○ | | | ○ | | | | | | |
| ○ = Interno X = Esterno rispetto ai L.A. | | | | | | | | | | | |

| Risultati ricevuti Tuo Metodo | |
|----------------------------------|--|
| 72 - 75 - 76 - 77 - 80 - 80 - 81 | |

| | |
|---|-----|
| N. risultati numerici | 175 |
| N. risultati semiquantitativi/qualitativi | |

| Riepilogo x Metodo risultati numerici (> 7 Centri) | | | | | |
|--|----|-----|------|------|----------------|
| Metodo | N. | Out | M. | C.V. | u _x |
| COL OMOGENEO BLOCCAGGIO ROCHE | 48 | 1 | 81.4 | 2.6 | 0.3 |
| COL OMOGENEO BLOCCAGGIO BECKMAN | 24 | 0 | 91.2 | 5.0 | 0.9 |
| COL OMOGENEO PER BLOCCAGGIO | 15 | 0 | 84.9 | 6.0 | 1.3 |
| COL OMOGENEO BLOCCAGGIO ALINITY | 14 | 0 | 78.9 | 3.0 | 0.6 |
| COL OMOGENEO PER ELIMINAZIONE | 14 | 0 | 79.5 | 17.2 | 3.7 |
| FORMULA DI FRIEDEWALD ROCHE | 13 | 0 | 87.3 | 5.5 | 1.3 |
| COL OMOGENEO BLOCCAGGIO ARCHITECT | 11 | 0 | 78.5 | 4.7 | 1.1 |
| FORMULA DI FRIEDEWALD | 9 | 0 | 88.2 | 9.2 | 2.7* |
| FORMULA DI FRIEDEWALD BECKMAN | 9 | 0 | 92.7 | 8.8 | 2.7* |

* u_x non trascurabile

Campioni
Nota: I valori di Diff. S > 4 o < -4 non rientrano nel grafico.


Analita: MAGNESIO TOTALE

mg/dL

| | N. | Out | Media | C.V. | S.D. | Med.na |
|------------|-----|-----|-------|------|-------|--------|
| Tutti | 211 | 3 | 2.231 | 4.8 | 0.107 | 2.220 |
| Tuo Metodo | 10 | 0 | 2.168 | 4.7 | 0.102 | 2.180 |

| | |
|---------------|----------------------|
| Campione | 7 (Scad. 30/07/2025) |
| Tuo risultato | 2.22 |

| | Diff. S | Diff. % |
|------------|---------|---------|
| Tutti | -0.10 | -0.49 |
| Tuo Metodo | 0.51 | 2.40 |

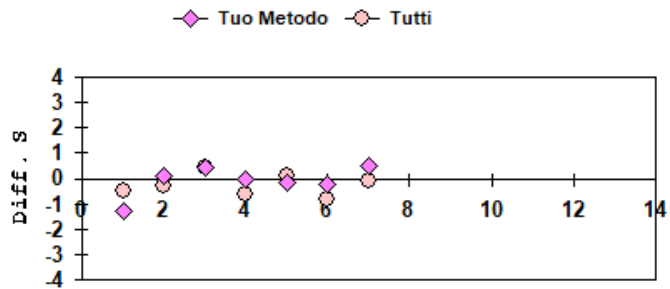
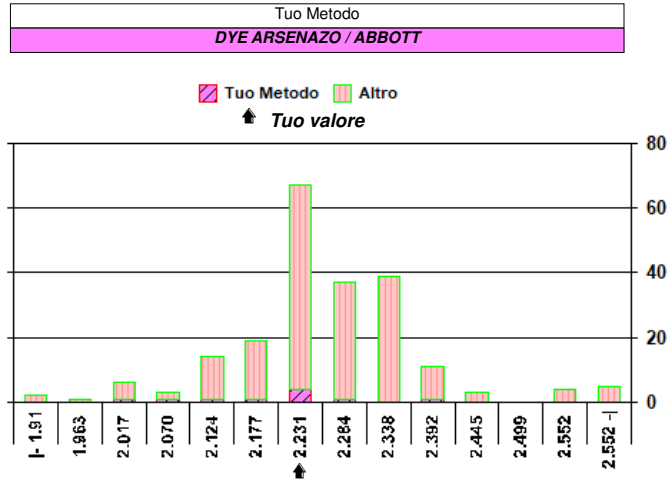
| Valutazione errore totale | | | | | | | | | | | |
|---------------------------|---|---|---|---|---|---|---|---|----|----|----|
| 1 | 2 | 3 | 4 | 5 | 6 | 7 | 8 | 9 | 10 | 11 | 12 |
| ○ | ○ | ○ | ○ | ○ | ○ | ○ | | | | | |

○ = Interno ✕ = Esterno rispetto ai L.A. L.A. camp. corrente: 8.16

| | |
|---|-----|
| N. risultati numerici | 211 |
| N. risultati semiquantitativi/qualitativi | |

| Riepilogo x Metodo risultati numerici (> 7 Centri) | | | | | |
|--|-----------|----------|--------------|------------|----------------|
| Metodo | N. | Out | M. | C.V. | u _x |
| COLOR.CON MAGON/XYLIDYL BLUE BECKMAN AU | 45 | 1 | 2.217 | 3.4 | 0.011 |
| COL MAGON/XL BLU ROCHE | 38 | 0 | 2.243 | 2.1 | 0.008 |
| BLU XILIDINE (II ^{gen.}) ROCHE | 30 | 0 | 2.271 | 3.5 | 0.015 |
| COLOR.CON MAGON/XYLIDYL BLUE | 15 | 0 | 2.296 | 12.2 | 0.072 |
| ENZIMATICO ALINITY | 15 | 0 | 2.182 | 3.3 | 0.018 |
| COL MAGON/XL BLU MINDRAY | 11 | 0 | 2.385 | 6.5 | 0.047* |
| CPZ III/ROCHE | 11 | 0 | 2.218 | 5.4 | 0.036* |
| DYE ARSENAZO / ABBOTT | 10 | 0 | 2.168 | 4.7 | 0.032* |
| ENZIMATICO ARCHITECT | 9 | 0 | 2.123 | 3.0 | 0.022* |

* u_x non trascurabile



Campioni

Nota: I valori di Diff. S > 4 o < -4 non rientrano nel grafico.

Analita: COLESTEROLO HDL

mg/dL

| | N. | Out | Media | C.V. | S.D. | Med.na |
|------------|-----|-----|-------|------|------|--------|
| Tutti | 214 | 1 | 50.7 | 6.8 | 3.5 | 51.0 |
| Tuo Metodo | 23 | 0 | 54.0 | 5.4 | 2.9 | 54.0 |

| | |
|---------------|----------------------|
| Campione | 7 (Scad. 30/07/2025) |
| Tuo risultato | 51 |

| | Diff. S | Diff. % |
|------------|---------|---------|
| Tutti | 0.09 | 0.59 |
| Tuo Metodo | -1.03 | -5.56 |

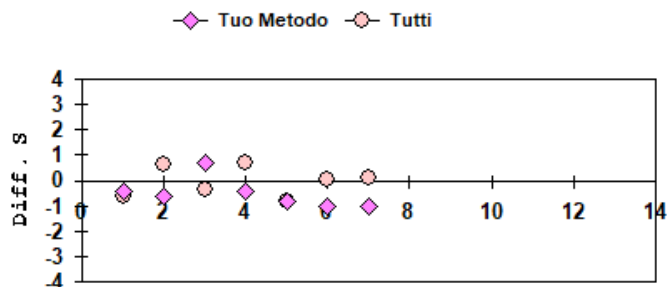
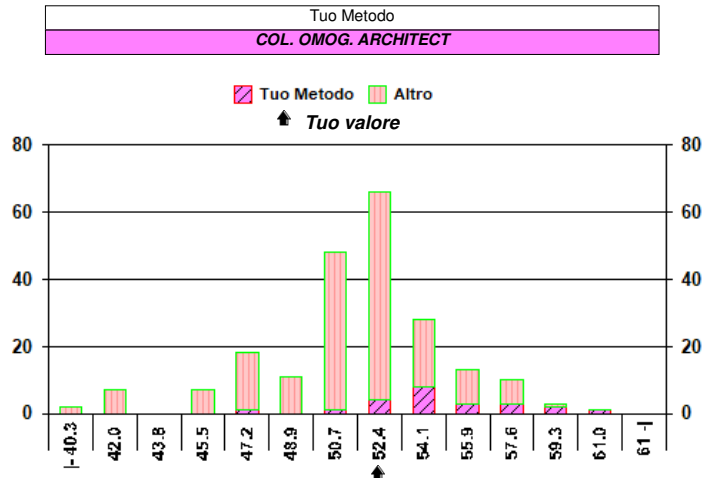
| Valutazione errore totale | | | | | | | | | | | |
|---------------------------|---|---|---|---|---|---|---|---|----|----|----|
| 1 | 2 | 3 | 4 | 5 | 6 | 7 | 8 | 9 | 10 | 11 | 12 |
| ○ | ○ | ○ | ○ | ○ | ○ | ○ | | | | | |

○ = Interno ✕ = Esterno rispetto ai L.A. L.A. camp. corrente: 13.00

| | |
|---|-----|
| N. risultati numerici | 214 |
| N. risultati semiquantitativi/qualitativi | |

| Riepilogo x Metodo risultati numerici (> 7 Centri) | | | | | |
|--|-----------|----------|-------------|------------|----------------|
| Metodo | N. | Out | M. | C.V. | u _x |
| COL.OMOG.PER BLOCC./ROCHE | 65 | 0 | 50.8 | 3.5 | 0.2 |
| COL.OMOG.PER IMMUN. BLOCCAGGIO/BECKMAN | 40 | 0 | 49.8 | 4.9 | 0.4 |
| COL. OMOG. ARCHITECT | 23 | 0 | 54.0 | 5.4 | 0.6 |
| COL. OMOG. ALINITY | 18 | 0 | 52.3 | 4.6 | 0.6 |
| COL. OMOG. ELIMIN. MINDRAY | 16 | 0 | 50.2 | 5.9 | 0.7 |
| COL.OMOGENEIO PER BLOCCAGGIO | 11 | 0 | 46.6 | 6.9 | 1.0* |
| COL.OMOGENEIO PER ELIMINAZIONE/BIOTECNICA | 10 | 0 | 48.0 | 11.9 | 1.8* |
| COL.OMOGENEIO PER ELIMINAZIONE | 9 | 0 | 50.6 | 6.6 | 1.1* |

* u_x non trascurabile



Campioni

Nota: I valori di Diff. S > 4 o < -4 non rientrano nel grafico.

**Analita: ALBUMINA**

g/dL

| | N. | Out | Media | C.V. | S.D. | Med.na |
|------------|-----|-----|-------|------|-------|--------|
| Tutti | 194 | 5 | 4.070 | 3.6 | 0.145 | 4.100 |
| Tuo Metodo | 25 | 0 | 4.064 | 3.3 | 0.136 | 4.050 |

| | |
|---------------|----------------------|
| Campione | 7 (Scad. 30/07/2025) |
| Tuo risultato | 4.00 |

| | Diff. S | Diff. % |
|------------|---------|---------|
| Tutti | -0.48 | -1.72 |
| Tuo Metodo | -0.47 | -1.57 |

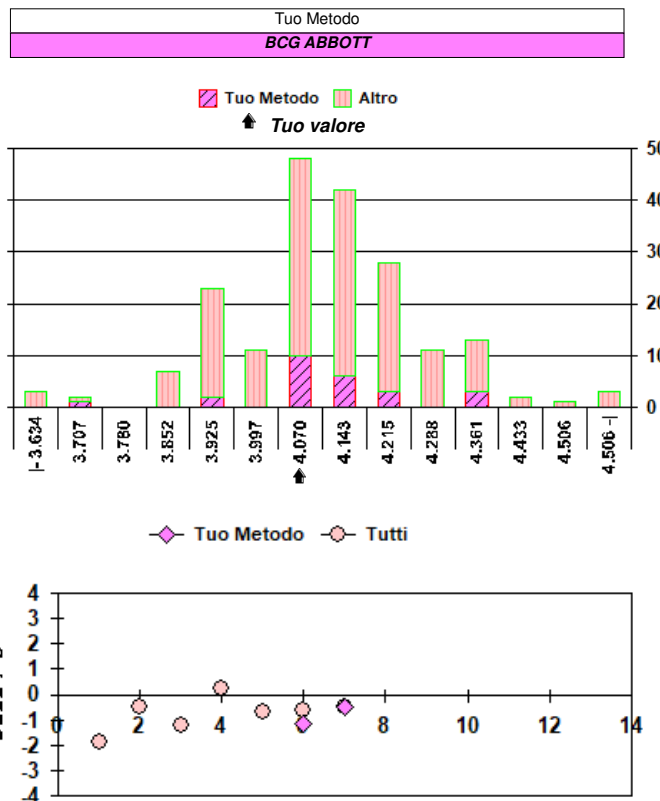
| Valutazione errore totale | | | | | | | | | | | |
|---------------------------|---|---|---|---|---|---|---|---|----|----|----|
| 1 | 2 | 3 | 4 | 5 | 6 | 7 | 8 | 9 | 10 | 11 | 12 |
| | | | | | ○ | ○ | | | | | |

○ = Interno ✕ = Esterno rispetto ai L.A. L.A. camp. corrente: 7.30

| | |
|---|-----|
| N. risultati numerici | 194 |
| N. risultati semiquantitativi/qualitativi | |

| Riepilogo x Metodo risultati numerici (> 7 Centri) | | | | | |
|--|----|-----|-------|------|----------------|
| Metodo | N. | Out | M. | C.V. | u _x |
| BCG/ROCHE | 64 | 0 | 4.152 | 2.3 | 0.012 |
| BCG BECKMAN | 41 | 0 | 3.970 | 2.9 | 0.018 |
| BCG | 32 | 2 | 4.042 | 6.3 | 0.046 |
| BCG ABBOTT | 25 | 0 | 4.064 | 3.3 | 0.027 |
| BCP | 18 | 1 | 4.100 | 3.6 | 0.036 |
| TURBIDIM. | 9 | 0 | 4.004 | 3.6 | 0.048* |

* u_x non trascurabile



Campioni
Nota: I valori di Diff. S > 4 o < -4 non rientrano nel grafico.

Analita: ACIDI BILIARI

μmol/L

N° Risposte totali: 44**Sottogruppo: ACIDI BILIARI**

μmol/L

| | N. | Out | Media | C.V. | S.D. | Med.na |
|------------|----|-----|-------|------|------|--------|
| Tutti | 43 | 0 | 25.45 | 11.8 | 3.01 | 25.50 |
| Tuo Metodo | 7 | | | | | |

| | |
|---------------|----------------------|
| Campione | 7 (Scad. 30/07/2025) |
| Tuo risultato | 28.5 |

| | Diff. S | Diff. % |
|------------|---------|---------|
| Tutti | 1.01 | 11.98 |
| Tuo Metodo | | |

| Valutazione errore totale | | | | | | | | | | | |
|---------------------------|---|---|---|---|---|---|---|---|----|----|----|
| 1 | 2 | 3 | 4 | 5 | 6 | 7 | 8 | 9 | 10 | 11 | 12 |
| ○ | | ○ | | | ○ | | | | | | |

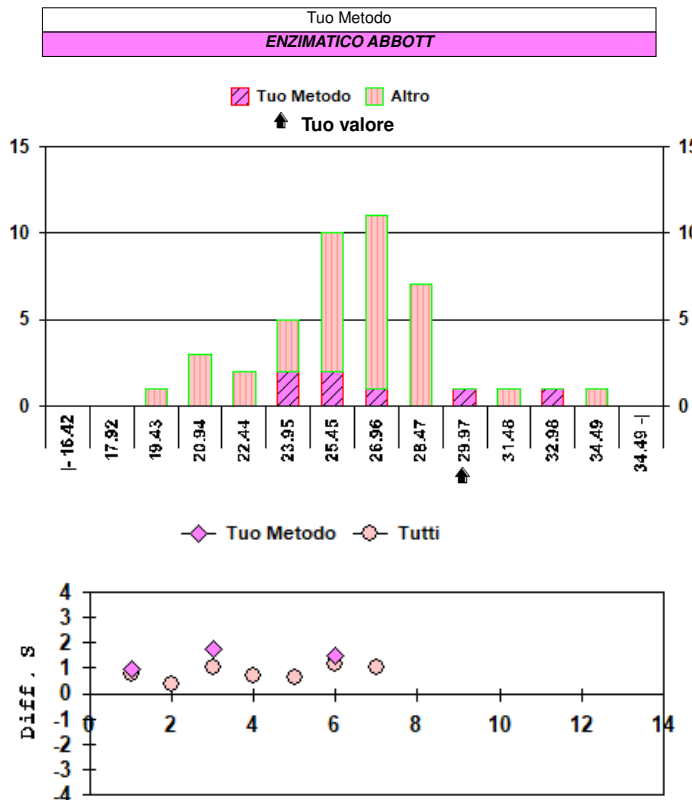
○ = Interno ✕ = Esterno rispetto ai L.A.

| Risultati ricevuti Tuo Metodo | |
|--|--|
| 23.5 - 23.7 - 24.4 - 25.0 - 25.5 - 28.5 - 32.2 | |

| | |
|---|----|
| N. risultati numerici | 43 |
| N. risultati semiquantitativi/qualitativi | |

| Riepilogo x Metodo risultati numerici (> 7 Centri) | | | | | |
|--|----|-----|-------|------|----------------|
| Metodo | N. | Out | M. | C.V. | u _x |
| ENZIMATICO BECKMAN | 18 | 0 | 26.57 | 6.4 | 0.40 |
| ENZIMATICO ROCHE | 10 | 0 | 25.25 | 7.0 | 0.56* |
| ENZIMATICO | 8 | 0 | 22.61 | 20.7 | 1.66* |

* u_x non trascurabile



Campioni
Nota: I valori di Diff. S > 4 o < -4 non rientrano nel grafico.


Analita: PSA
µg/L

| | N. | Out | Media | C.V. | S.D. | Med.na |
|------------|----|-----|--------|------|-------|--------|
| Tutti | 90 | 1 | 10.416 | 13.6 | 1.414 | 10.500 |
| Tuo Metodo | 11 | 0 | 8.904 | 9.3 | 0.824 | 8.920 |

| | |
|---------------|----------------------|
| Campione | 7 (Scad. 30/07/2025) |
| Tuo risultato | 8.92 |

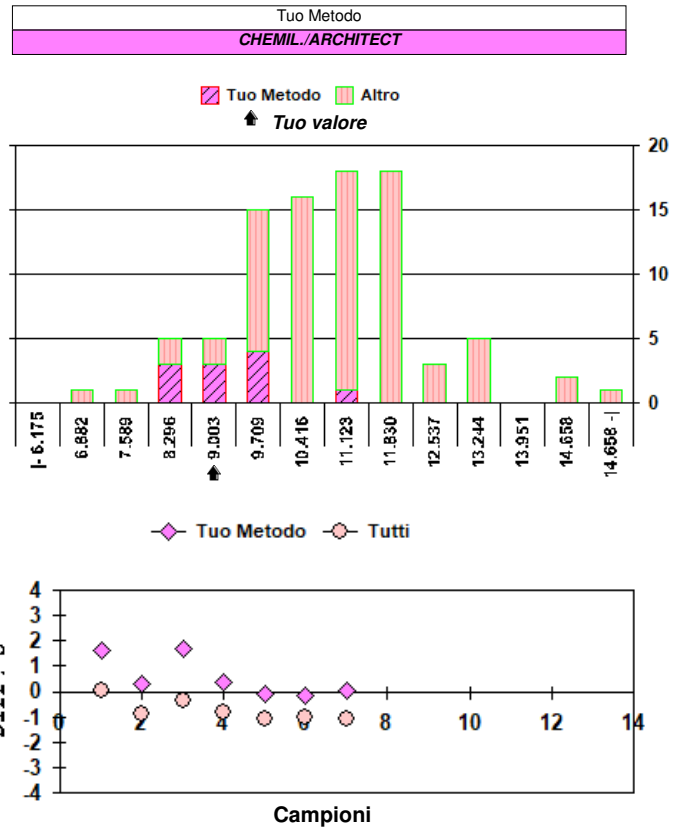
| | Diff. S | Diff. % |
|------------|---------|---------|
| Tutti | -1.06 | -14.36 |
| Tuo Metodo | 0.02 | 0.18 |

| Valutazione errore totale | | | | | | | | | | | |
|---------------------------|---|---|---|---|---|---|---|---|----|----|----|
| 1 | 2 | 3 | 4 | 5 | 6 | 7 | 8 | 9 | 10 | 11 | 12 |
| X | O | O | O | O | O | O | | | | | |

O = Interno X = Esterno rispetto ai L.A. L.A. camp. corrente: 13.69

| | |
|---|----|
| N. risultati numerici | 90 |
| N. risultati semiquantitativi/qualitativi | |

| Riepilogo x Metodo risultati numerici (> 7 Centri) | | | | | |
|--|----|-----|--------|------|----------------|
| Metodo | N. | Out | M. | C.V. | u _x |
| ECLIA ROCHE | 30 | 2 | 11.020 | 4.3 | 0.090 |
| CHEMIL/ALINITY | 11 | 0 | 9.082 | 5.8 | 0.160* |
| CHEMIL/ARCHITECT | 11 | 0 | 8.904 | 9.3 | 0.249* |
| CHEMIL/BECKMAN-HYBRITECH | 10 | 0 | 12.492 | 9.2 | 0.363* |

* u_x non trascurabile
Nota: I valori di Diff. S > 4 o < -4 non rientrano nel grafico.