

CHIMICA CLINICA - Ciclo 2025

Campione n. 9
A.O.U.Careggi-Firenze
centro n.00624

Ente organizzatore	Centro di Riferimento Sicurezza e Qualità
Attività subappaltate	Prove sperimentali di omogeneità e preparazione dei materiali
Elaborato autorizzato da	Direttore del Centro: Dr. P.Pezzati
Coordinatore	Dr. G. Avveduto, Dr. A. Terreni
Contatti	crrveq@aou-careggi.toscana.it - tel. 055 7947907

Descrizione materiali

Il materiale di controllo, in forma liofila, è preparato a partire da siero umano.

Omogeneità e stabilità dei materiali

In fase di pianificazione del programma di VEQ, è stata verificata a campione l'omogeneità dei materiali distribuiti, in accordo alla norma ISO 13528:2022. I risultati hanno mostrato omogeneità sufficiente agli scopi del presente programma. I materiali sono stabili per tutta la durata del programma.

I risultati completi delle prove effettuate, sono disponibili, su richiesta presso l'organizzazione.

Valori Assegnati

Nella valutazione della competenza del partecipante, come valore di riferimento è stata scelta la media dei risultati ottenuti col metodo e/o sistema in uso dal partecipante. La deviazione standard è calcolata per i risultati ottenuti con tutti i metodi utilizzati e per quelli ottenuti con il metodo e/o sistema utilizzato dal partecipante. Per tutti i parametri richiesti, l'incertezza associata al valore di riferimento è stimata in accordo alla norma ISO 13528:2015.

Vista la provenienza del valore di riferimento, non è possibile tener conto della riferibilità metrologica.

Una guida dettagliata dell'Elaborato e della statistica applicata è presente sul sito web al pulsante 'Guida agli Elaborati'.

Valori modificati

Qualora un risultato venga corretto dal partecipante a seguito di un errore grossolano segnalato dalla SOD, viene evidenziato come 'Modificato'

Riservatezza

Tutte le comunicazioni relative ai programmi di VEQ avvengono in forma confidenziale tra l'Ente Organizzatore ed ogni singolo laboratorio. Ai partecipanti è assegnato uno specifico codice identificativo riservato. Tali codici riservati sono noti all'ente organizzatore, al singolo laboratorio ed ai preposti uffici.

questa pagina è intenzionalmente vuota


Analita: GLUCOSIO

mg/dL

	N.	Out	Media	C.V.	S.D.	Med.na
Tutti	245	2	103.82	2.8	2.94	104.00
Tuo Metodo	23	0	102.52	2.0	2.02	102.00

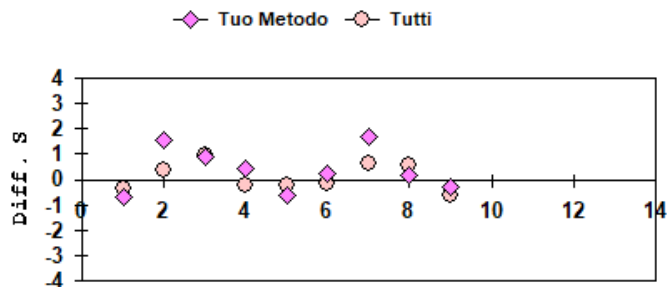
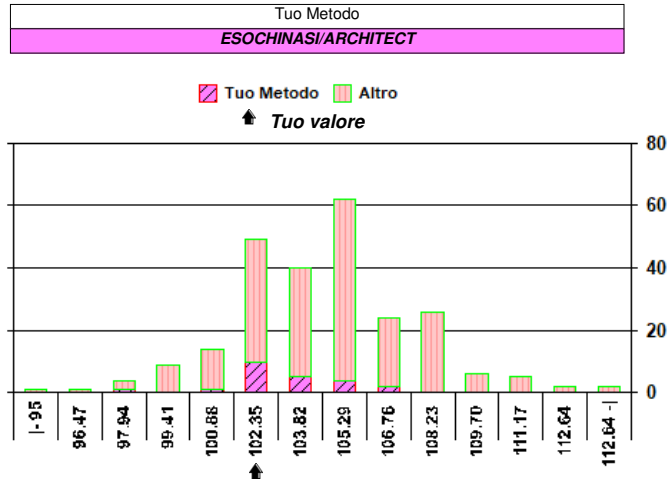
Campione	9 (Scad. 25/09/2025)
Tuo risultato	102.0

	Diff. S	Diff. %
Tutti	-0.62	-1.75
Tuo Metodo	-0.26	-0.51

Valutazione errore totale											
1	2	3	4	5	6	7	8	9	10	11	12
○	○	○	○	○	○	○	○	○			
○ = Interno ✕ = Esterno rispetto ai L.A. L.A. camp. corrente: 6.00											

N. risultati numerici	245
N. risultati semiquantitativi/qualitativi	

Riepilogo x Metodo risultati numerici (> 7 Centri)					
Metodo	N.	Out	M.	C.V.	u _x
ESPOCHINASI ROCHE	79	1	103.76	2.5	0.30
ESPOCHINASI BECKMAN AU	52	1	104.28	2.3	0.34
ESPOCHINASI	24	0	103.93	3.1	0.66
ESPOCHINASI/ARCHITECT	23	0	102.52	2.0	0.42
GOD POD	19	0	105.16	3.5	0.85
ESPOCHINASI/ALINITY	18	0	102.27	1.8	0.43
GOD POD MINDRAY	13	0	104.08	3.5	1.02
GOD POD IL	8	0	105.88	2.0	0.77*

* u_x non trascurabile

Campioni

Nota: I valori di Diff. S > 4 o < -4 non rientrano nel grafico.

Analita: UREA

mg/dL

N° Risposte totali: 242

Sottogruppo: UREA

mg/dL

	N.	Out	Media	C.V.	S.D.	Med.na
Tutti	241	2	43.6	5.5	2.4	44.0
Tuo Metodo	11	0	45.4	7.5	3.4	46.0

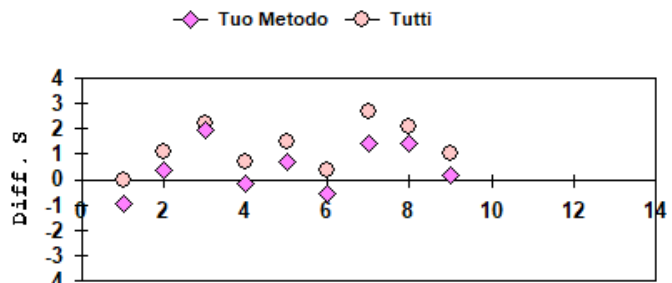
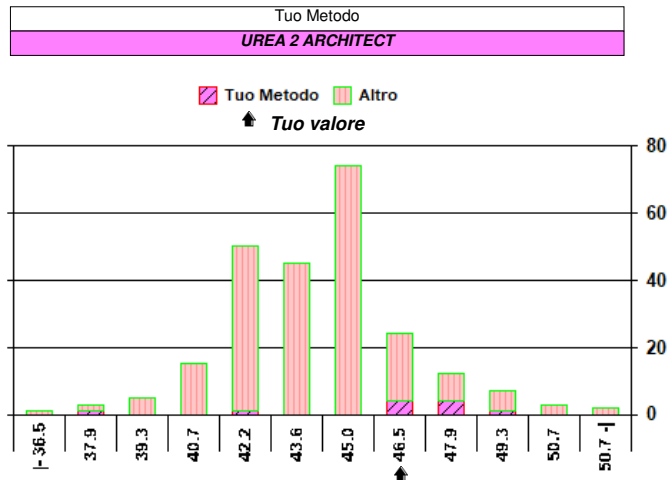
Campione	9 (Scad. 25/09/2025)
Tuo risultato	46

	Diff. S	Diff. %
Tutti	1.01	5.51
Tuo Metodo	0.18	1.32

Valutazione errore totale											
1	2	3	4	5	6	7	8	9	10	11	12
○	○	○	○	○	○	○	○	○			
○ = Interno ✕ = Esterno rispetto ai L.A. L.A. camp. corrente: 10.97											

N. risultati numerici	241
N. risultati semiquantitativi/qualitativi	

Riepilogo x Metodo risultati numerici (> 7 Centri)					
Metodo	N.	Out	M.	C.V.	u _x
UREASI+ GLDH/ROCHE	80	0	42.6	3.7	0.2
UREASI+GLDH/BECKMAN	55	1	44.1	3.9	0.2
UREASI + GLDH	51	1	43.9	7.4	0.5
UREASI+GLDH/ALINITY	17	0	42.7	4.6	0.5
UREASI+GLDH MINDRAY	15	0	44.9	4.7	0.5
UREASI+GLDH/ ARCHITECT	12	0	45.4	5.8	0.8*
UREA 2 ARCHITECT	11	0	45.4	7.5	1.0

* u_x non trascurabile

Campioni

Nota: I valori di Diff. S > 4 o < -4 non rientrano nel grafico.


Analita: CREATININA

mg/dL

	N.	Out	Media	C.V.	S.D.	Med.na
Tutti	247	1	1.343	6.7	0.091	1.355
Tuo Metodo	8	0	1.304	2.7	0.035	1.295

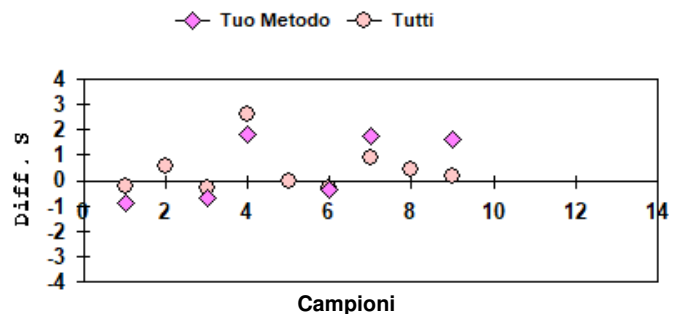
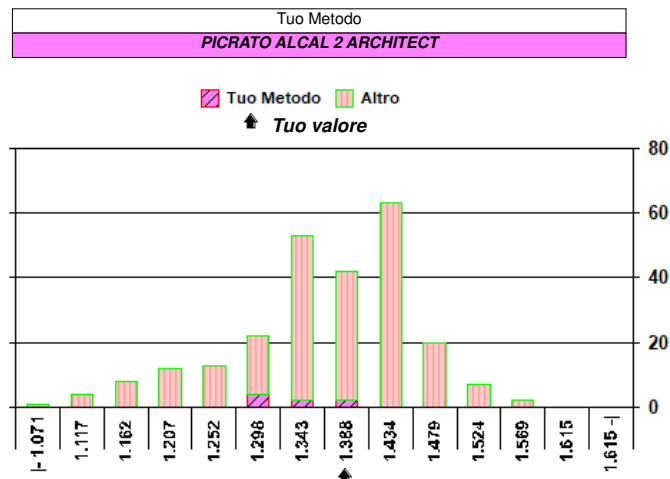
Campione	9 (Scad. 25/09/2025)
Tuo risultato	1.36

	Diff. S	Diff. %
Tutti	0.19	1.27
Tuo Metodo	1.60	4.29

Valutazione errore totale											
1	2	3	4	5	6	7	8	9	10	11	12
○		○	×		○	○		○			
○ = Interno × = Esterno rispetto ai L.A. L.A. camp. corrente: 8.42											

N. risultati numerici	247
N. risultati semiquantitativi/qualitativi	

Riepilogo x Metodo risultati numerici (> 7 Centri)					
Metodo	N.	Out	M.	C.V.	u _x
ENZIMATICO/ROCHE	53	1	1.408	2.7	0.005
ENZIMATICO	31	0	1.367	5.8	0.014
PICRATO ALCAL IDMS BECKMAN	28	0	1.255	6.9	0.016
PICRATO ALCAL/ROCHE	28	0	1.359	5.3	0.014
PICRATO ALCALINO	25	0	1.310	10.6	0.028
ENZIMATICO BECKMAN	18	1	1.362	2.6	0.008
PICRATO ALCAL/ABBOTT	14	0	1.367	6.1	0.022
ENZIMATICO ABBOTT	11	0	1.332	6.6	0.027*
PICRATO ALCAL BECKMAN	10	0	1.242	5.7	0.022*
PICRATO ALCALINO MINDRAY	10	0	1.319	5.3	0.022*
PICRATO ALCAL 2 ARCHITECT	8	0	1.304	2.7	0.012*

* u_x non trascurabile

Campioni

Nota: I valori di Diff. S > 4 o < -4 non rientrano nel grafico.

Analita: SODIO

mmol/L

	N.	Out	Media	C.V.	S.D.	Med.na
Tutti	235	3	140.5	1.8	2.5	141.0
Tuo Metodo	21	1	140.8	1.0	1.4	141.0

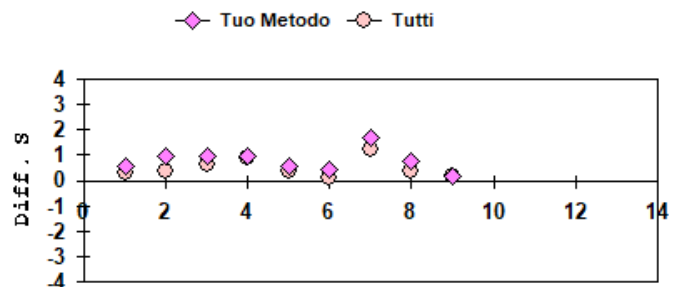
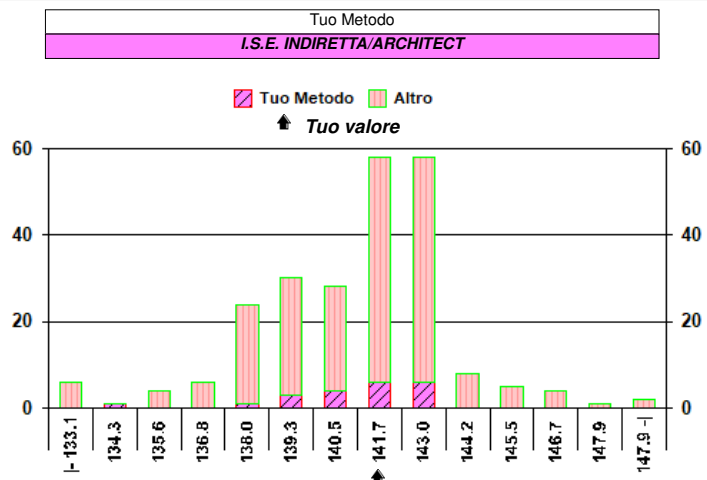
Campione	9 (Scad. 25/09/2025)
Tuo risultato	141

	Diff. S	Diff. %
Tutti	0.20	0.36
Tuo Metodo	0.14	0.14

Valutazione errore totale											
1	2	3	4	5	6	7	8	9	10	11	12
○	○	○	○	○	○	○	○	○			
○ = Interno × = Esterno rispetto ai L.A. L.A. camp. corrente: 3.00											

N. risultati numerici	235
N. risultati semiquantitativi/qualitativi	

Riepilogo x Metodo risultati numerici (> 7 Centri)					
Metodo	N.	Out	M.	C.V.	u _x
I.S.E. INDIRETTA ROCHE	79	1	140.9	1.2	0.2
I.S.E. INDIRETTA/BECKMAN AU	55	1	140.9	1.5	0.3
I.S.E. INDIRETTA	22	0	140.0	2.4	0.7
I.S.E. INDIRETTA/ARCHITECT	21	1	140.8	1.0	0.3
I.S.E. INDIRETTA/ALINITY	17	0	140.6	1.5	0.5
I.S.E. DIRETTA/MINDRAY	12	0	138.8	3.5	1.4
I.S.E. IND/IL 600-650- TAURUS	9	0	139.2	2.5	1.2*
I.S.E. DIRETTA	9	0	137.7	2.7	1.3*

* u_x non trascurabile

Campioni

Nota: I valori di Diff. S > 4 o < -4 non rientrano nel grafico.


Analita: POTASSIO

mmol/L

	N.	Out	Media	C.V.	S.D.	Med.na
Tutti	234	7	4.002	2.5	0.098	4.000
Tuo Metodo	21	0	3.946	2.7	0.107	4.000

Campione	9 (Scad. 25/09/2025)
Tuo risultato	4.00

	Diff. S	Diff. %
Tutti	-0.03	-0.05
Tuo Metodo	0.50	1.37

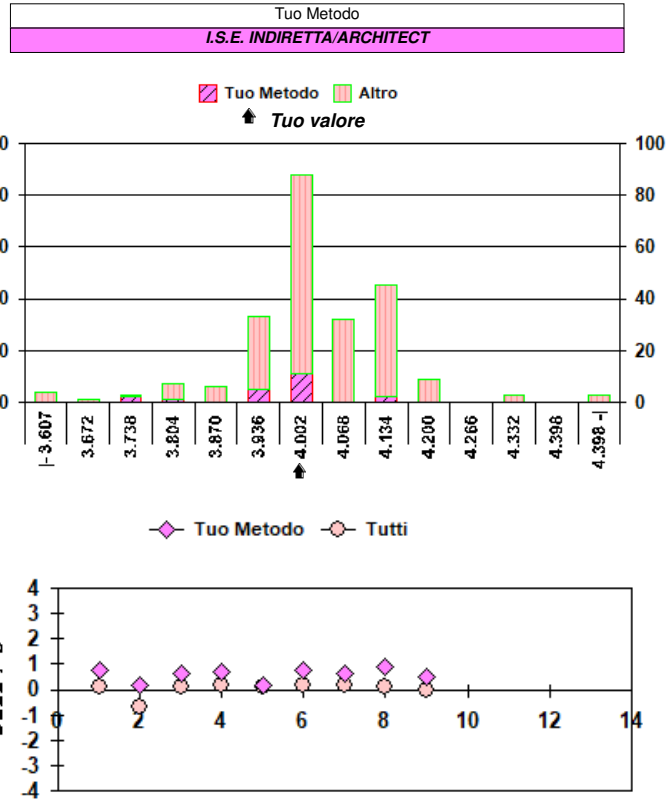
Valutazione errore totale											
1	2	3	4	5	6	7	8	9	10	11	12
○	○	○	○	○	○	○	○	○			

○ = Interno ✕ = Esterno rispetto ai L.A. L.A. camp. corrente: 4.20

N. risultati numerici	234
N. risultati semiquantitativi/qualitativi	

Riepilogo x Metodo risultati numerici (> 7 Centri)					
Metodo	N.	Out	M.	C.V.	u _x
I.S.E. INDIRETTA ROCHE	79	1	4.042	1.5	0.007
I.S.E. INDIRETTA/BECKMAN AU	55	1	3.988	1.4	0.008
I.S.E. INDIRETTA	22	0	3.956	3.1	0.026
I.S.E. INDIRETTA/ARCHITECT	21	0	3.946	2.7	0.023
I.S.E. INDIRETTA/ALINITY	16	0	3.981	1.6	0.016
I.S.E. DIRETTA MINDRAY	13	0	3.899	5.7	0.062
I.S.E. DIRETTA	9	0	3.827	4.9	0.063*
I.S.E. IND / IL 600-650 TAURUS	8	0	4.058	3.1	0.045*

* u_x non trascurabile



Campioni
Nota: I valori di Diff. S > 4 o < -4 non rientrano nel grafico.

Analita: CLORURI

mmol/L

	N.	Out	Media	C.V.	S.D.	Med.na
Tutti	227	3	93.9	3.2	3.0	94.0
Tuo Metodo	21	0	96.3	1.7	1.6	96.0

Campione	9 (Scad. 25/09/2025)
Tuo risultato	96

	Diff. S	Diff. %
Tutti	0.71	2.24
Tuo Metodo	-0.19	-0.31

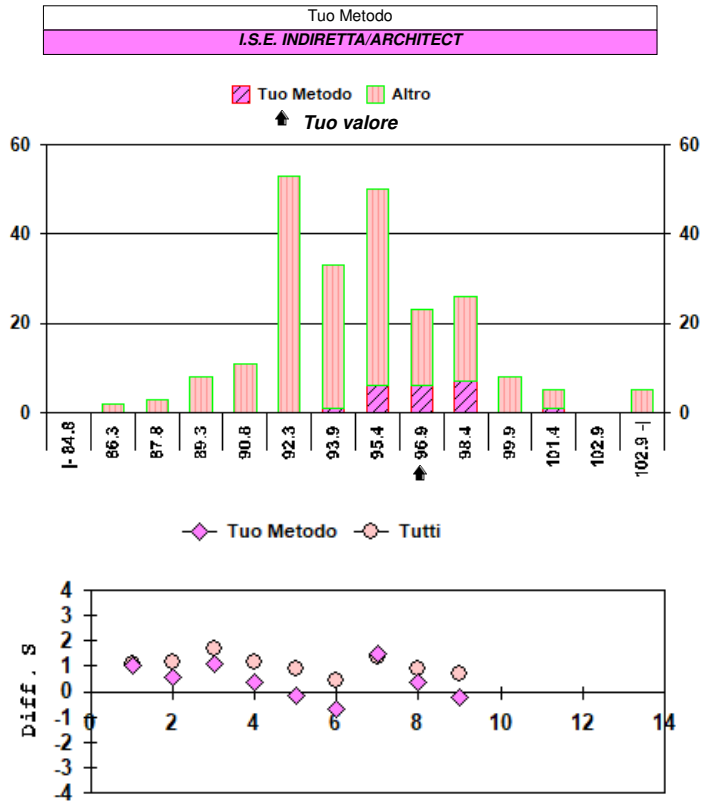
Valutazione errore totale											
1	2	3	4	5	6	7	8	9	10	11	12
○	○	○	○	○	○	○	○	○			

○ = Interno ✕ = Esterno rispetto ai L.A. L.A. camp. corrente: 4.50

N. risultati numerici	227
N. risultati semiquantitativi/qualitativi	

Riepilogo x Metodo risultati numerici (> 7 Centri)					
Metodo	N.	Out	M.	C.V.	u _x
I.S.E. IND ROCHE	78	0	91.4	2.1	0.2
I.S.E. INDIRETTA BECKMAN	53	2	93.8	1.3	0.2
I.S.E. INDIRETTA/ARCHITECT	21	0	96.3	1.7	0.4
I.S.E. INDIRETTA	19	1	95.5	1.8	0.4
I.S.E. INDIRETTA/ALINITY	16	0	96.6	2.3	0.6
COL.TIOC.DI MERCURIO/NIT.FERRI	12	0	100.0	5.3	1.5
I.S.E. DIRETTA MINDRAY	12	0	95.3	4.0	1.1
I.S.E. DIRETTA	8	0	96.8	4.2	1.4*

* u_x non trascurabile



Campioni
Nota: I valori di Diff. S > 4 o < -4 non rientrano nel grafico.


Analita: CALCIO TOTALE

mg/dL

	N.	Out	Media	C.V.	S.D.	Med.na
Tutti	235	3	8.65	3.2	0.28	8.60
Tuo Metodo	37	0	8.44	3.0	0.25	8.40

Campione	9 (Scad. 25/09/2025)
Tuo risultato	8.6

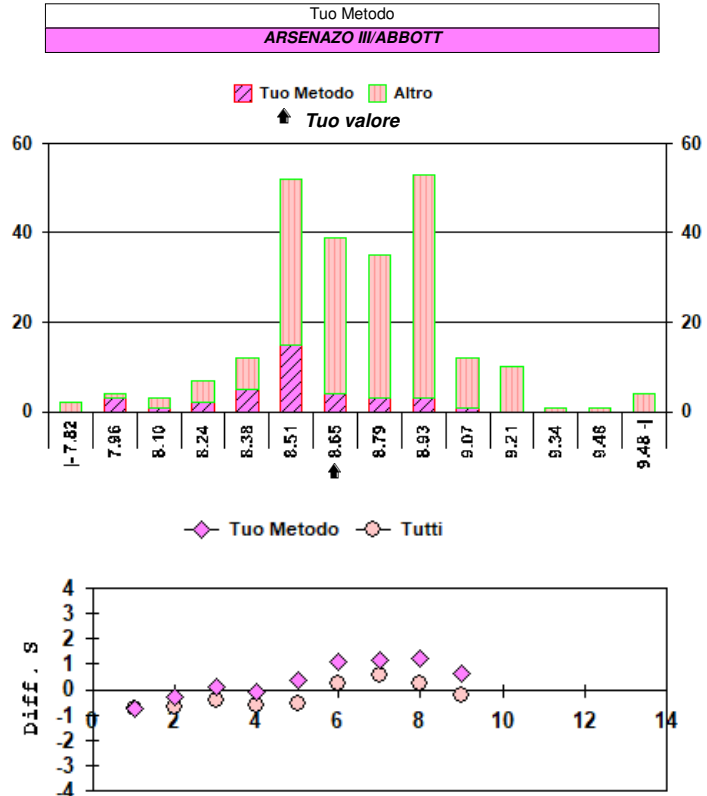
	Diff. S	Diff. %
Tutti	-0.19	-0.58
Tuo Metodo	0.64	1.90

Valutazione errore totale											
1	2	3	4	5	6	7	8	9	10	11	12
○	○	○	○	○	○	○	○	○			

○ = Interno ✕ = Esterno rispetto ai L.A. L.A. camp. corrente: 5.00

N. risultati numerici	235
N. risultati semiquantitativi/qualitativi	

Riepilogo x Metodo risultati numerici (> 7 Centri)					
Metodo	N.	Out	M.	C.V.	u _x
ARSENAZO III/BECKMAN	51	0	8.80	2.2	0.03
NM-BAPTA ROCHE	41	1	8.64	2.2	0.03
ARSENAZO III/ABBOTT	37	0	8.44	3.0	0.04
COMPL.ORT.CRESOFT/ROCHE	36	0	8.55	2.4	0.03
ARSENAZO III	32	1	8.78	3.6	0.06
ARSENAZO III/MINDRAY	15	0	8.65	5.3	0.12
COMPLESSONE ORTO CRESOFTALEINA	15	0	8.69	3.6	0.08

* u_x non trascurabile

Campioni

Nota: I valori di Diff. S > 4 o < -4 non rientrano nel grafico.

Analita: FOSFATI

mg/dL

	N.	Out	Media	C.V.	S.D.	Med.na
Tutti	216	2	4.550	3.9	0.178	4.500
Tuo Metodo	36	0	4.545	3.1	0.141	4.550

Campione	9 (Scad. 25/09/2025)
Tuo risultato	4.50

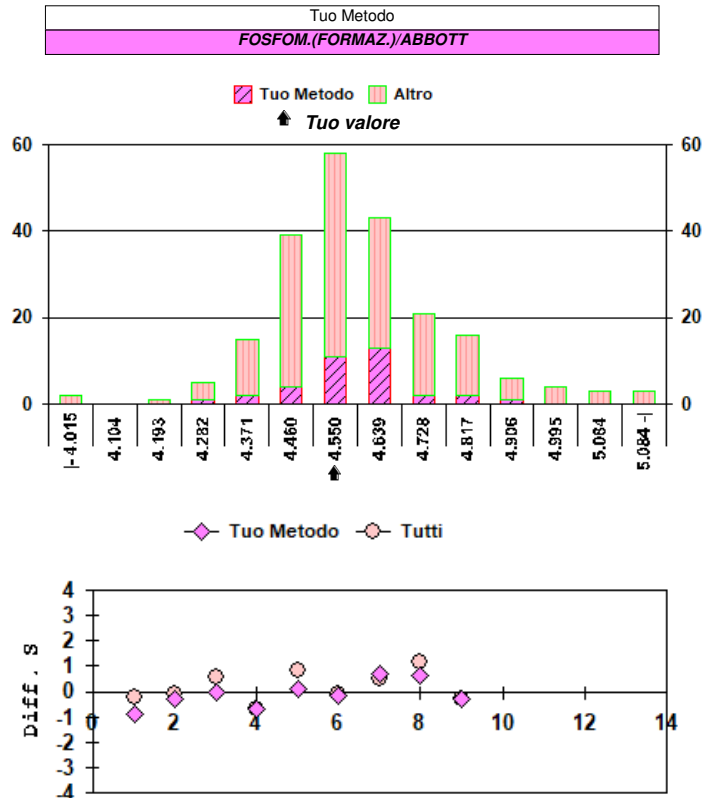
	Diff. S	Diff. %
Tutti	-0.28	-1.10
Tuo Metodo	-0.32	-0.99

Valutazione errore totale											
1	2	3	4	5	6	7	8	9	10	11	12
○	○	○	○	○	○	○	○	○			

○ = Interno ✕ = Esterno rispetto ai L.A. L.A. camp. corrente: 7.30

N. risultati numerici	216
N. risultati semiquantitativi/qualitativi	

Riepilogo x Metodo risultati numerici (> 7 Centri)					
Metodo	N.	Out	M.	C.V.	u _x
FOSFOM (FORM)/ROCHE	55	1	4.524	2.6	0.016
FOSFOM.(FORMAZ.)/BECKMAN AU	41	0	4.570	4.2	0.030
FOSFOM.(FORMAZ.)/ABBOTT	36	0	4.545	3.1	0.023
FOSFOM (RIDUZ) / ROCHE	22	0	4.509	3.1	0.029
FOSFOM.(FORMAZ.) a 340 360 nm.	16	0	4.570	6.2	0.070
FOSFOM (FORM)/MINDRAY	12	0	4.522	4.4	0.058
FOSFOM.(FORM)/ATELLICA	11	0	4.645	3.1	0.043
FOSFOMOLIBDATO (RIDUZIONE)	8	0	4.773	7.5	0.126*
FOSFOMOLIBDATO (RIDUZIONE) BECKMAN AU	8	0	4.509	2.9	0.046*

* u_x non trascurabile

Campioni

Nota: I valori di Diff. S > 4 o < -4 non rientrano nel grafico.

Analita: FERRO

µg/dL

	N.	Out	Media	C.V.	S.D.	Med.na
Tutti	207	4	105.6	5.0	5.2	106.0
Tuo Metodo	38	0	109.1	3.5	3.9	108.5

Campione	9 (Scad. 25/09/2025)
Tuo risultato	108

	Diff. S	Diff. %
Tutti	0.46	2.27
Tuo Metodo	-0.28	-1.01

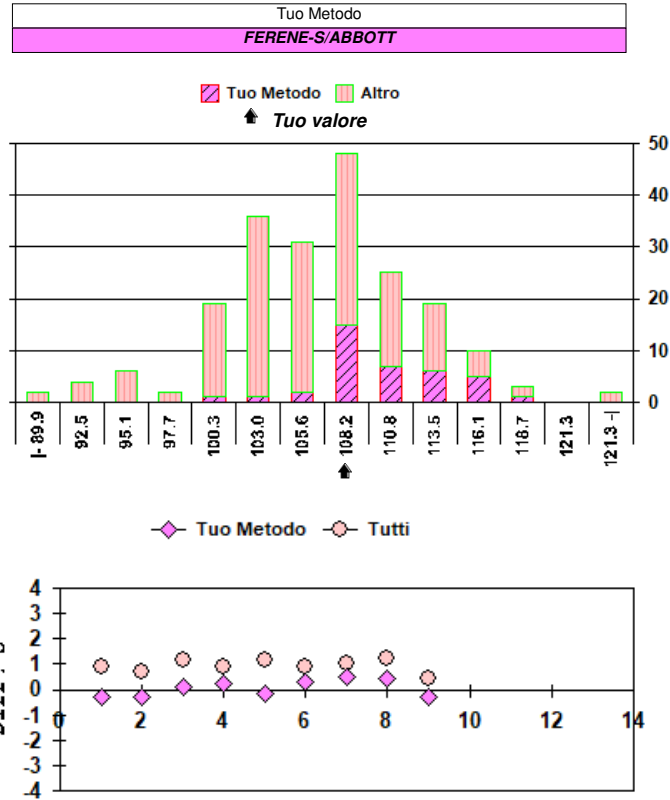
Valutazione errore totale											
1	2	3	4	5	6	7	8	9	10	11	12
○	○	○	○	○	○	○	○	○			

○ = Interno ✕ = Esterno rispetto ai L.A. L.A. camp. corrente: 10.20

N. risultati numerici	207
N. risultati semiquantitativi/qualitativi	

Riepilogo x Metodo risultati numerici (> 7 Centri)					
Metodo	N.	Out	M.	C.V.	u _x
FERROZINE/ROCHE	66	1	104.1	3.2	0.4
FERENE-S/ABBOTT	38	0	109.1	3.5	0.6
FERENE-S	26	1	103.7	6.5	1.3
FERENE-S/BECKMAN AU	23	0	106.2	6.8	1.5
TPTZ/BECKMAN AU	20	0	107.3	3.2	0.8
FERROZINE MINDRAY	11	0	99.0	7.9	2.4*
FERROZINE	10	1	103.6	5.1	1.8*
FERENE-S/IL	8	0	106.9	3.6	1.3*

* u_x non trascurabile



Campioni
 Nota: I valori di Diff. S > 4 o < -4 non rientrano nel grafico.

Analita: ACIDO URICO

mg/dL

	N.	Out	Media	C.V.	S.D.	Med.na
Tutti	230	3	5.776	3.8	0.219	5.800
Tuo Metodo	40	1	5.884	3.5	0.204	5.890

Campione	9 (Scad. 25/09/2025)
Tuo risultato	5.80

	Diff. S	Diff. %
Tutti	0.11	0.42
Tuo Metodo	-0.41	-1.43

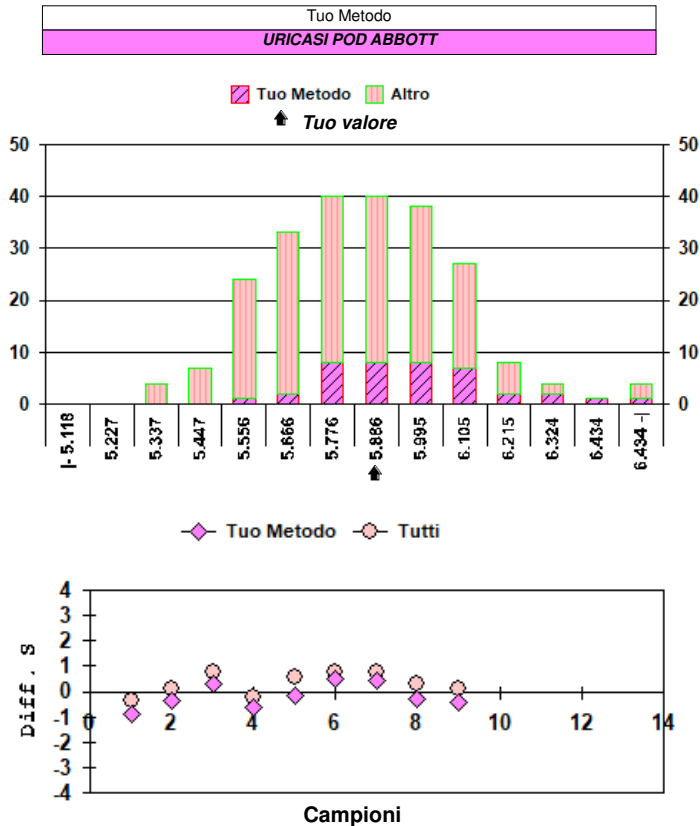
Valutazione errore totale											
1	2	3	4	5	6	7	8	9	10	11	12
○	○	○	○	○	○	○	○	○			

○ = Interno ✕ = Esterno rispetto ai L.A. L.A. camp. corrente: 7.40

N. risultati numerici	230
N. risultati semiquantitativi/qualitativi	

Riepilogo x Metodo risultati numerici (> 7 Centri)					
Metodo	N.	Out	M.	C.V.	u _x
URICASI POD/ROCHE	81	0	5.642	2.5	0.016
URICASI POD BECKMAN	51	1	5.903	2.7	0.023
URICASI POD ABBOTT	40	1	5.884	3.5	0.033
URICASI POD	23	1	5.860	4.4	0.054
URICASI POD MINDRAY	16	0	5.666	3.2	0.045
URICASI POD IL	8	0	5.690	3.3	0.066*

* u_x non trascurabile



Campioni
 Nota: I valori di Diff. S > 4 o < -4 non rientrano nel grafico.


Analita: PROTEINE TOTALI

g/dL

	N.	Out	Media	C.V.	S.D.	Med.na
Tutti	219	6	5.702	3.3	0.188	5.700
Tuo Metodo	21	1	5.873	2.4	0.142	5.865

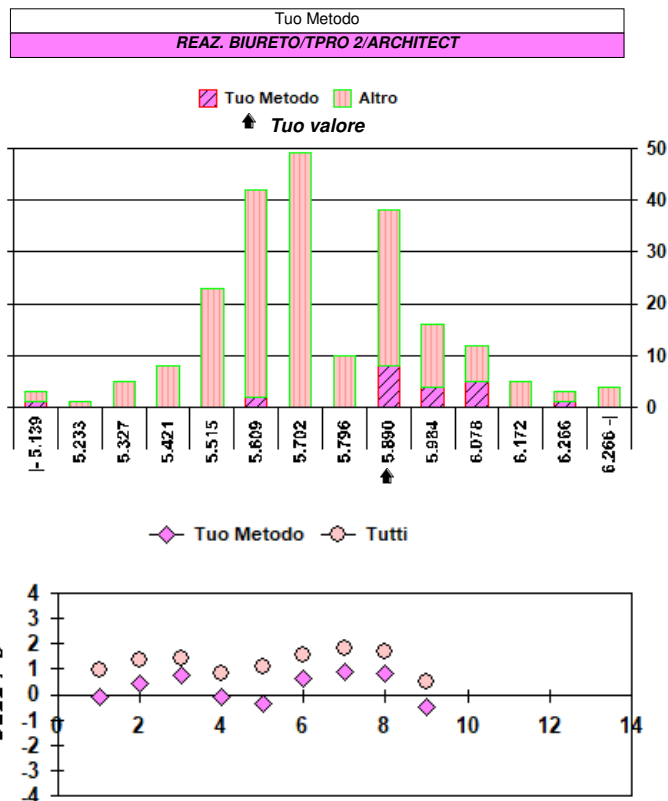
Campione	9 (Scad. 25/09/2025)
Tuo risultato	5.80

	Diff. S	Diff. %
Tutti	0.52	1.72
Tuo Metodo	-0.51	-1.24

Valutazione errore totale											
1	2	3	4	5	6	7	8	9	10	11	12
○	○	○	○	○	○	○	○	○			
○ = Interno ✕ = Esterno rispetto ai L.A. L.A. camp. corrente: 5.00											

N. risultati numerici	219
N. risultati semiquantitativi/qualitativi	

Riepilogo x Metodo risultati numerici (> 7 Centri)					
Metodo	N.	Out	M.	C.V.	u _x
REAZ. BIURETO ROCHE	78	1	5.619	2.0	0.013
REAZIONE BIURETO/BECKMAN AU	50	0	5.660	3.0	0.024
REAZIONE BIURETO	26	0	5.900	5.9	0.069
REAZ. BIURETO/TPRO 2/ARCHITECT	21	1	5.873	2.4	0.032
REAZ. BIURETO/TPRO 2/ALINITY	18	0	5.840	2.4	0.033
REAZIONE BIURETO/MINDRAY	14	1	5.702	4.6	0.072
REAZIONE BIURETO / IL	8	0	5.678	2.7	0.054*

* u_x non trascurabile

Campioni
Nota: I valori di Diff. S > 4 o < -4 non rientrano nel grafico.

Analita: COLESTEROLO TOTALE

mg/dL

	N.	Out	Media	C.V.	S.D.	Med.na
Tutti	214	5	159.3	3.6	5.7	160.0
Tuo Metodo	41	1	157.2	2.9	4.5	157.5

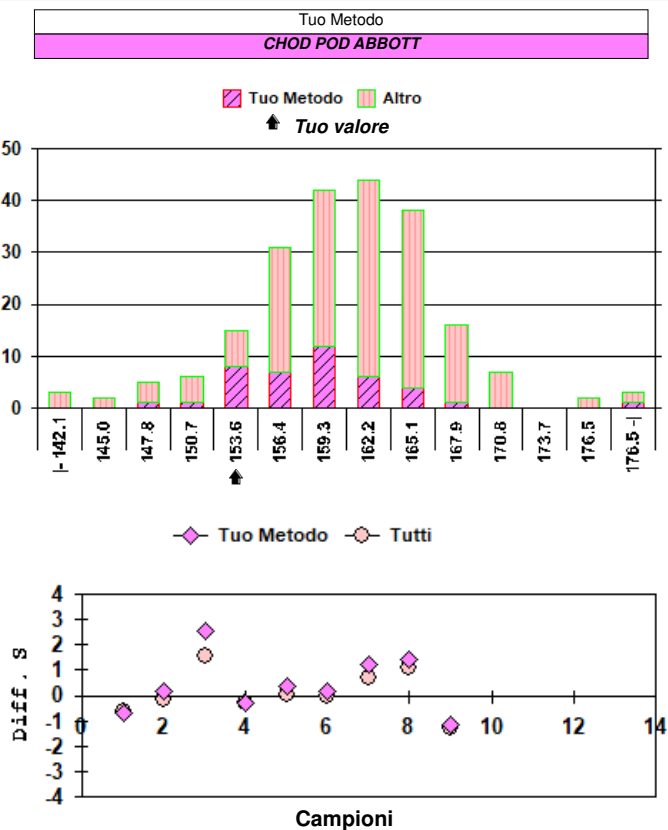
Campione	9 (Scad. 25/09/2025)
Tuo risultato	152

	Diff. S	Diff. %
Tutti	-1.27	-4.58
Tuo Metodo	-1.16	-3.31

Valutazione errore totale											
1	2	3	4	5	6	7	8	9	10	11	12
○	○	○	○	○	○	○	○	○			
○ = Interno ✕ = Esterno rispetto ai L.A. L.A. camp. corrente: 8.30											

N. risultati numerici	214
N. risultati semiquantitativi/qualitativi	

Riepilogo x Metodo risultati numerici (> 7 Centri)					
Metodo	N.	Out	M.	C.V.	u _x
CHOD POD ROCHE	70	2	161.4	2.2	0.4
CHOD POD ABBOTT	41	1	157.2	2.9	0.7
CHOD POD	23	1	159.6	5.1	1.7
CHOD POD/BECKMAN AU CDC	22	0	156.9	4.3	1.4
CHOD POD/BECKMAN AU IDMS	22	0	163.1	2.9	1.0
CHOD POD MINDRAY	16	0	155.1	3.1	1.2
CHOD POD IL	8	0	158.9	2.1	1.2*

* u_x non trascurabile

Campioni
Nota: I valori di Diff. S > 4 o < -4 non rientrano nel grafico.

**Analita: TRIGLICERIDI**

mg/dL

	N.	Out	Media	C.V.	S.D.	Med.na
Tutti	213	5	94.4	4.9	4.6	94.0
Tuo Metodo	23	1	93.4	3.4	3.1	93.0

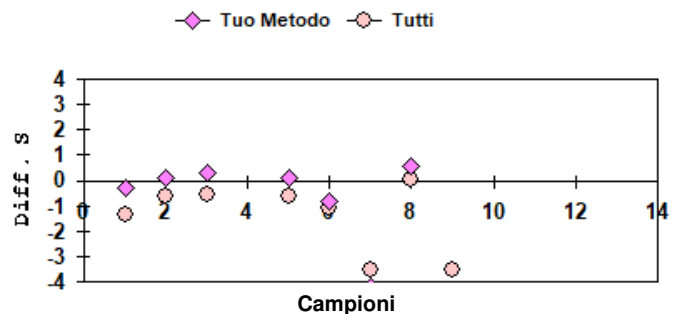
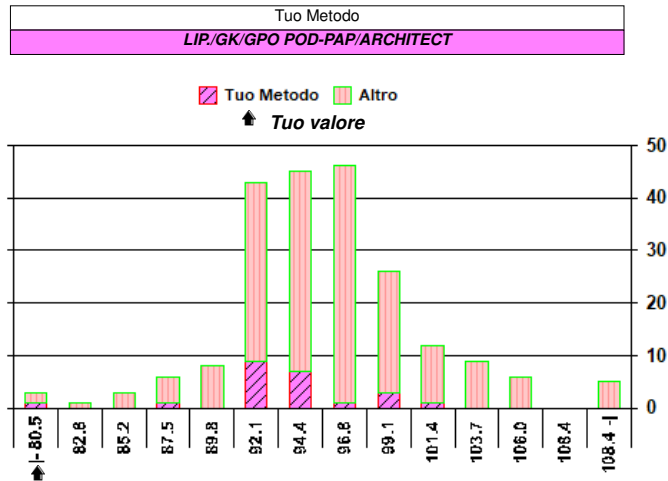
Campione	9 (Scad. 25/09/2025)
Tuo risultato	78

	Diff. S	Diff. %
Tutti	-3.54	-17.37
Tuo Metodo	-4.97	-16.49

Valutazione errore totale											
1	2	3	4	5	6	7	8	9	10	11	12
○	○	○	×	○	○	×	○	×			
○ = Interno × = Esterno rispetto ai L.A. L.A. camp. corrente: 9.80											

N. risultati numerici	213
N. risultati semiquantitativi/qualitativi	

Riepilogo x Metodo risultati numerici (> 7 Centri)					
Metodo	N.	Out	M.	C.V.	u _x
LIP/GK/GPO POD-PAP/ROCHE	71	1	96.3	3.1	0.4
LIP/GK/GPO POD-PAP/BECKMAN AU	44	0	92.9	3.7	0.5
LIP/GK/GPO POD-PAP	25	0	95.9	8.4	1.6
LIP/GK/GPO POD-PAP/ARCHITECT	23	1	93.4	3.4	0.7
LIP/GK/GPO POD-PAP/ALINITY	17	0	90.5	4.7	1.0
LIP/GK/GPO POD-PAP/MINDRAY	16	0	92.0	3.4	0.8

* u_x non trascurabile

Campioni

Nota: I valori di Diff. S > 4 o < -4 non rientrano nel grafico.

Analita: BILIRUBINA TOTALE

mg/dL

	N.	Out	Media	C.V.	S.D.	Med.na
Tutti	241	2	1.634	9.6	0.156	1.600
Tuo Metodo	13	0	1.634	6.7	0.109	1.600

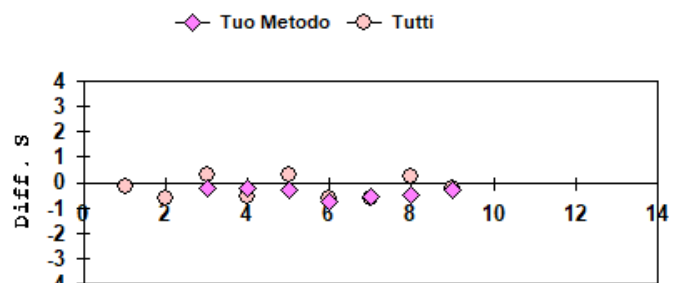
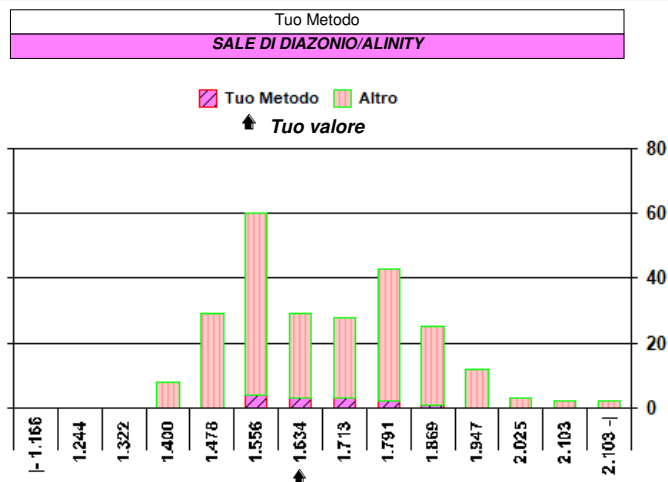
Campione	9 (Scad. 25/09/2025)
Tuo risultato	1.60

	Diff. S	Diff. %
Tutti	-0.22	-2.08
Tuo Metodo	-0.31	-2.08

Valutazione errore totale											
1	2	3	4	5	6	7	8	9	10	11	12
		○	○	○	○	○	○	○			
○ = Interno × = Esterno rispetto ai L.A. L.A. camp. corrente: 12.00											

N. risultati numerici	241
N. risultati semiquantitativi/qualitativi	

Riepilogo x Metodo risultati numerici (> 7 Centri)					
Metodo	N.	Out	M.	C.V.	u _x
DPD/ROCHE	80	1	1.488	4.4	0.007
DPD/BECKMAN	53	2	1.771	3.9	0.010
DICLOROANILINA/ABBOTT	30	0	1.586	6.7	0.019
AC.SULFANILICO + ACC.	23	1	1.796	8.3	0.032
SALE DI DIAZONIO/ALINITY	13	0	1.634	6.7	0.030
VANADATO	11	0	1.724	4.7	0.025*
GENDRIK/IL 300/600/650 TAURUS	8	0	1.770	8.5	0.053*
ARIES					
VANADATO MINDRAY	8	0	1.655	7.9	0.046*

* u_x non trascurabile

Campioni

Nota: I valori di Diff. S > 4 o < -4 non rientrano nel grafico.


Analita: BILIRUBINA DIRETTA mg/dL

N° Risposte totali: 228
Sottogruppo: BILIRUBINA DIRETTA mg/dL

	N.	Out	Media	C.V.	S.D.	Med.na
Tutti	188	1	1.180	10.3	0.121	1.200
Tuo Metodo	39	0	1.151	6.5	0.075	1.140

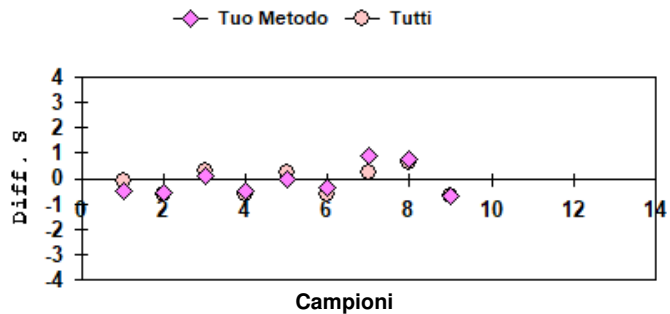
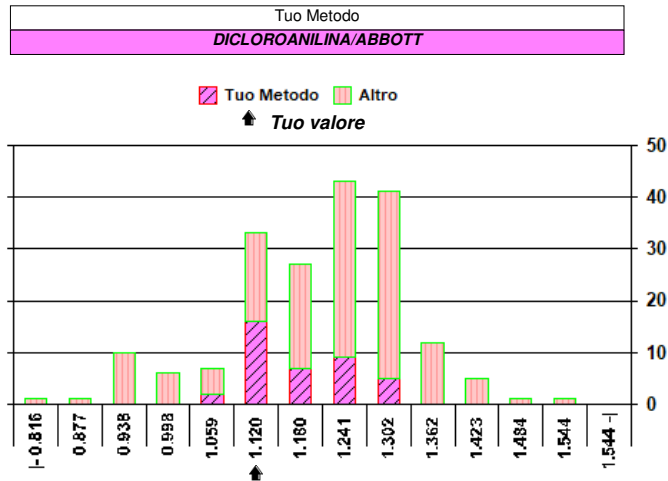
Campione	9 (Scad. 25/09/2025)
Tuo risultato	1.10

	Diff. S	Diff. %
Tutti	-0.66	-6.78
Tuo Metodo	-0.68	-4.43

Valutazione errore totale											
1	2	3	4	5	6	7	8	9	10	11	12
○	○	○	○	○	○	○	○	○			
○ = Interno ✕ = Esterno rispetto ai L.A. L.A. camp. corrente: 30.00											

N. risultati numerici	188
N. risultati semiquantitativi/qualitativi	

Riepilogo x Metodo risultati numerici (> 7 Centri)					
Metodo	N.	Out	M.	C.V.	u _x
DPD/ROCHE	78	0	1.190	12.1	0.016
DPD/BECKMAN	50	1	1.227	6.4	0.011
DICLOROANILINA/ABBOTT	39	0	1.151	6.5	0.012
VANADATO	19	0	1.084	11.7	0.029
AC.SULFANILICO + SALE DIAZZONIO	25	0	1.187	23.3	0.055
GENDR.IK/ IL 300/600/650 TAURUS ARIES	9	0	0.863	22.9	0.066*

* u_x non trascurabile

Campioni

Nota: I valori di Diff. S > 4 o < -4 non rientrano nel grafico.

Analita: AST (GOT) U/L

	N.	Out	Media	C.V.	S.D.	Med.na
Tutti	244	2	36.0	13.9	5.0	35.0
Tuo Metodo	33	1	34.9	5.4	1.9	35.0

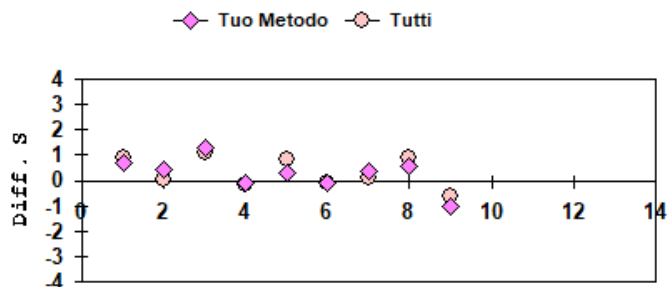
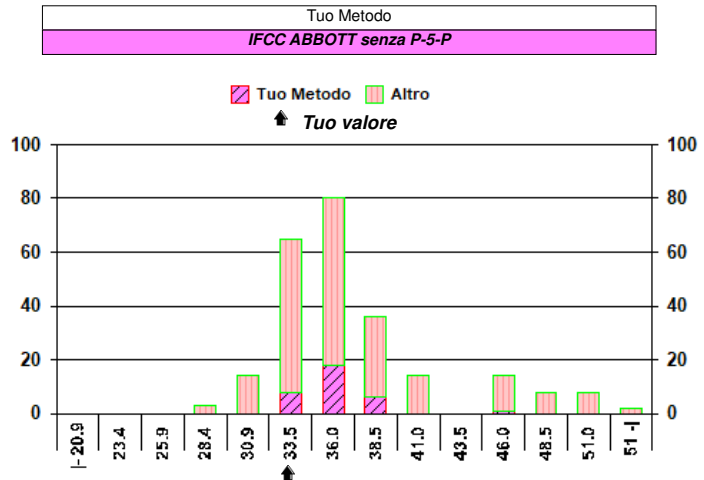
Campione	9 (Scad. 25/09/2025)
Tuo risultato	33

	Diff. S	Diff. %
Tutti	-0.59	-8.33
Tuo Metodo	-1.00	-5.44

Valutazione errore totale											
1	2	3	4	5	6	7	8	9	10	11	12
○	○	○	○	○	○	○	○	○			
○ = Interno ✕ = Esterno rispetto ai L.A. L.A. camp. corrente: 13.30											

N. risultati numerici	244
N. risultati semiquantitativi/qualitativi	

Riepilogo x Metodo risultati numerici (> 7 Centri)					
Metodo	N.	Out	M.	C.V.	u _x
IFCC/ROCHE senza P-5-P	59	0	31.6	6.1	0.3
IFCC/BECKMAN senza P-5-P	40	0	36.5	5.2	0.3
IFCC ABBOTT senza P-5-P	33	1	34.9	5.4	0.3
IFCC/ROCHE	22	0	46.6	5.3	0.5
IFCC/senza P-5-P	19	1	35.2	7.6	0.6
IFCC/BECKMAN	15	0	35.4	6.4	0.6
IFCC/MINDRAY senza P-5-P	14	0	35.9	5.6	0.5
IFCC	11	0	35.2	12.1	1.3*
IFCC / IL	8	0	34.0	6.7	0.8*
IFCC ABBOTT	8	0	47.3	12.7	2.1*

* u_x non trascurabile

Campioni

Nota: I valori di Diff. S > 4 o < -4 non rientrano nel grafico.

**Analita: ALT (GPT)**

U/L

	N.	Out	Media	C.V.	S.D.	Med.na
Tutti	247	3	39.7	9.9	3.9	40.0
Tuo Metodo	34	1	35.9	5.6	2.0	36.0

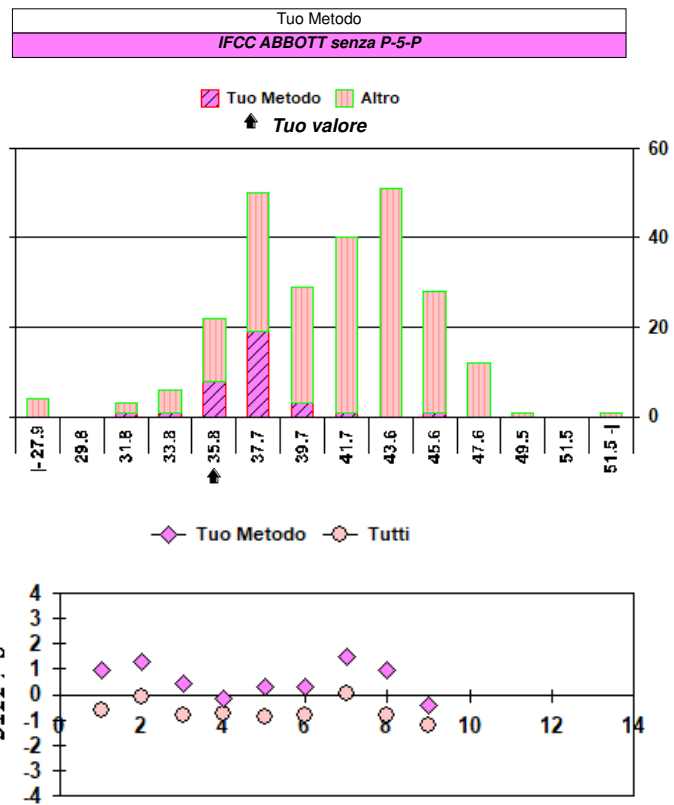
Campione	9 (Scad. 25/09/2025)
Tuo risultato	35

	Diff. S	Diff. %
Tutti	-1.19	-11.84
Tuo Metodo	-0.45	-2.51

Valutazione errore totale											
1	2	3	4	5	6	7	8	9	10	11	12
○	○	○	○	○	○	○	○	○			
○ = Interno X = Esterno rispetto ai L.A. L.A. camp. corrente: 12.10											

N. risultati numerici	247
N. risultati semiquantitativi/qualitativi	

Riepilogo x Metodo risultati numerici (> 7 Centri)					
Metodo	N.	Out	M.	C.V.	u _x
IFCC/ROCHE senza P-5-P	58	0	36.2	5.4	0.3
IFCC/BECKMAN senza P-5-P	43	1	42.6	2.9	0.2
IFCC ABBOTT senza P-5-P	34	1	35.9	5.6	0.4
IFCC/ROCHE	23	0	42.2	6.6	0.6
IFCC senza P-5-P	19	0	40.8	18.3	1.7
IFCC/MINDRAY senza P-5-P	15	0	42.9	4.9	0.5
IFCC/BECKMAN	13	0	41.3	5.5	0.6
IFCC	12	0	39.7	16.4	1.9
IFCC / IL	8	0	38.4	3.7	0.5*

* u_x non trascurabile

Campioni

Nota: I valori di Diff. S > 4 o < -4 non rientrano nel grafico.

Analita: GAMMA - GT

U/L

N° Risposte totali: 233

Sottogruppo: GAMMA - GT

U/L

	N.	Out	Media	C.V.	S.D.	Med.na
Tutti	229	2	49.4	8.2	4.0	50.0
Tuo Metodo	10	0	51.0	5.8	2.9	50.5

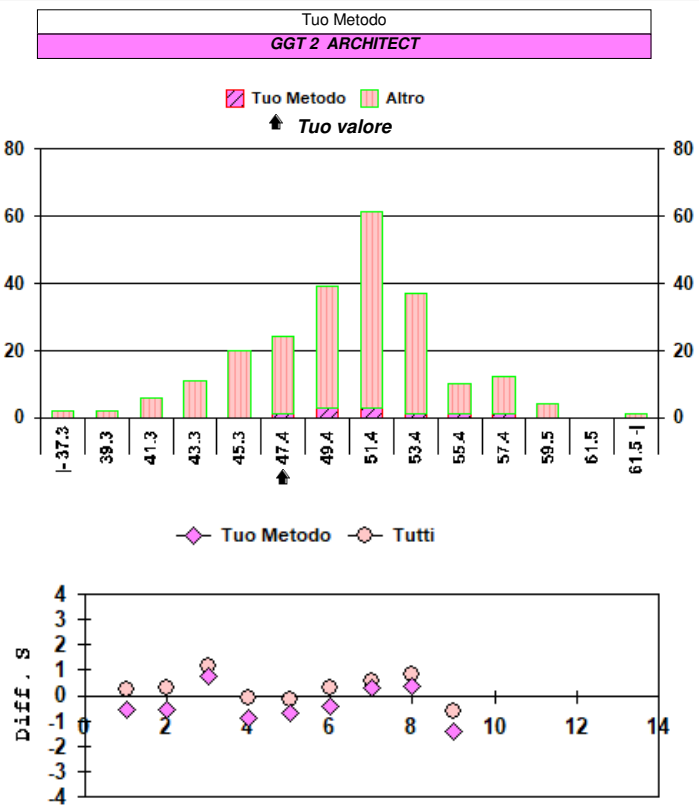
Campione	9 (Scad. 25/09/2025)
Tuo risultato	47

	Diff. S	Diff. %
Tutti	-0.59	-4.86
Tuo Metodo	-1.38	-7.84

Valutazione errore totale											
1	2	3	4	5	6	7	8	9	10	11	12
○	○	○	○	○	○	○	○	○			
○ = Interno X = Esterno rispetto ai L.A. L.A. camp. corrente: 11.88											

N. risultati numerici	229
N. risultati semiquantitativi/qualitativi	

Riepilogo x Metodo risultati numerici (> 7 Centri)					
Metodo	N.	Out	M.	C.V.	u _x
SUB. G-GLUT-3 CARBOSSI-4-NITR./BECKMAN	49	2	50.7	3.6	0.3
IFCC / ROCHE	45	0	50.1	5.0	0.4
SZASZ / ROCHE	35	1	43.9	5.1	0.4
SUB. G-GLUT-3 CARBOSSI-4-NITR.	24	0	49.2	8.9	0.9
SUB. G-GLUT-3 CARBOSSI-4-NITRO./ABBOT	16	0	51.9	5.0	0.6
IFCC/MINDRAY	15	0	48.7	3.4	0.4
ATELLICA IFCC	10	0	53.2	4.3	0.7*
GGT 2 ARCHITECT	10	0	51.0	5.8	0.9*

* u_x non trascurabile

Campioni

Nota: I valori di Diff. S > 4 o < -4 non rientrano nel grafico.

Analita: **ALP**

U/L

N° Risposte totali: 217

Sottogruppo: **ALP (AMP)**

U/L

	N.	Out	Media	C.V.	S.D.	Med.na
Tutti	192	2	164.0	9.6	15.8	162.0
Tuo Metodo	39	0	165.7	5.4	9.0	168.0

Campione	9 (Scad. 25/09/2025)
Tuo risultato	156

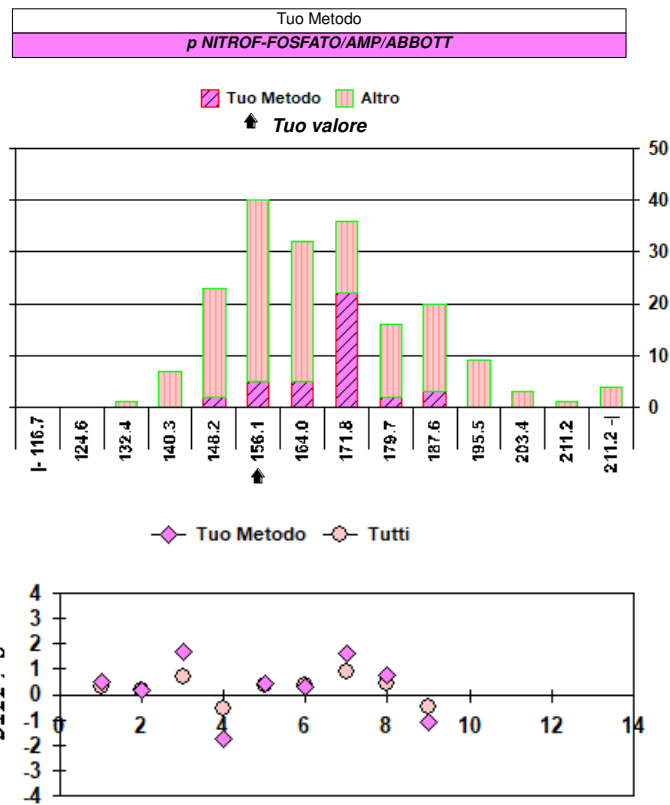
	Diff. S	Diff. %
Tutti	-0.51	-4.88
Tuo Metodo	-1.08	-5.85

Valutazione errore totale											
1	2	3	4	5	6	7	8	9	10	11	12
○	○	○	○	○	○	○	○	○			
○ = Interno ✕ = Esterno rispetto ai L.A. L.A. camp. corrente: 15.00											

N. risultati numerici	192
N. risultati semiquantitativi/qualitativi	

Riepilogo x Metodo risultati numerici (> 7 Centri)					
Metodo	N.	Out	M.	C.V.	u _x
p-NITROFENIL FOSFATO/AMP/ROCHE	80	1	151.9	5.1	0.9
p-NITROF. FOSFATO/AMP/BECKMAN	42	0	176.0	6.4	1.7
p NITROF-FOSFATO/AMP/ABBOTT	39	0	165.7	5.4	1.4
p-NITROFENIL FOSFATO/AMP	15	0	172.7	12.6	5.6
p N-FOSFATO/AMP/MINDRAY	14	0	191.4	12.2	6.3
p-NITROFENIL FOSFATO/DEA	12	0	216.9	26.4	16.5

* u_x non trascurabile

Analita: **AMILASI**

U/L

N° Risposte totali: 170

Sottogruppo: **AMILASI**

U/L

	N.	Out	Media	C.V.	S.D.	Med.na
Tutti	169	4	80.3	5.4	4.4	80.0
Tuo Metodo	10	0	79.4	2.7	2.2	79.5

Campione	9 (Scad. 25/09/2025)
Tuo risultato	80

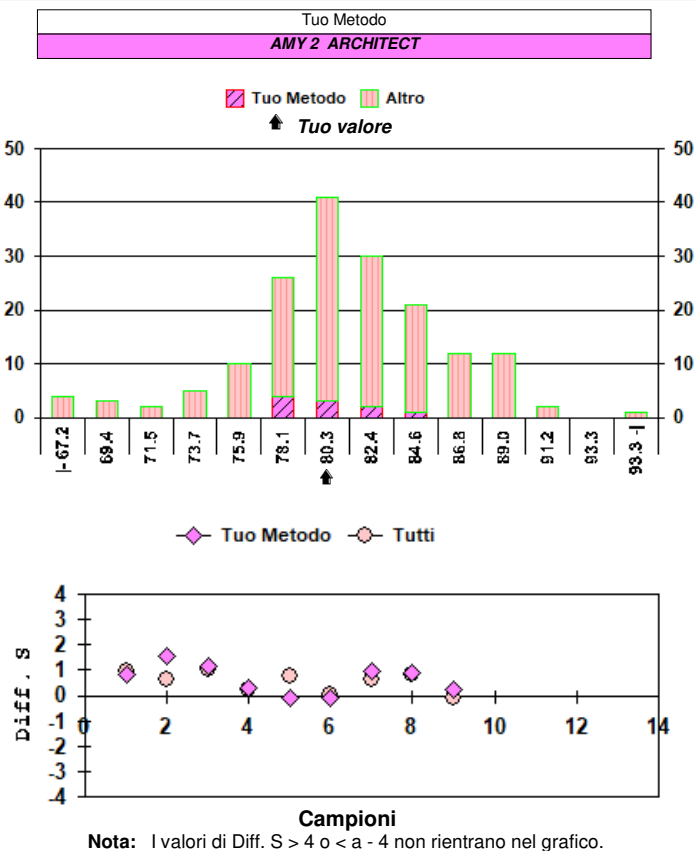
	Diff. S	Diff. %
Tutti	-0.06	-0.37
Tuo Metodo	0.27	0.76

Valutazione errore totale											
1	2	3	4	5	6	7	8	9	10	11	12
○	○	○	○	○	○	○	○	○			
○ = Interno ✕ = Esterno rispetto ai L.A. L.A. camp. corrente: 10.15											

N. risultati numerici	169
N. risultati semiquantitativi/qualitativi	

Riepilogo x Metodo risultati numerici (> 7 Centri)					
Metodo	N.	Out	M.	C.V.	u _x
G7PNP/EP5-IFCC/ROCHE	49	1	79.4	3.4	0.4
G7PNP/EP5-IFCC	18	0	83.8	3.2	0.6
G7PNP/BECKMAN AU	17	0	82.7	6.1	1.2
G7PNP/EP5-IFCC MINDRAY	11	0	78.3	5.4	1.3*
AMY 2 ARCHITECT	10	0	79.4	2.7	0.7*
2-CL-PNP-MALTO TRIOS/ALINITY	8	0	80.6	1.1	0.3*
2-CL-PNP/MALTO TRIOSIDE	8	0	73.5	12.3	3.2*
2-CL-PNP/MALTO TRIOSIDE/IL	8	0	75.3	3.0	0.8*
4-NITROF. -MALTOHEP -ETILIDENE	8	0	83.6	3.9	1.1*
G7PNP	8	0	74.3	9.5	2.5*

* u_x non trascurabile




Analita: AMILASI PANCREATICA

U/L

	N.	Out	Media	C.V.	S.D.	Med.na
Tutti	119	1	54.9	6.7	3.7	54.0
Tuo Metodo	5					

Campione	9 (Scad. 25/09/2025)
Tuo risultato	53

	Diff. S	Diff. %
Tutti	-0.51	-3.46
Tuo Metodo		

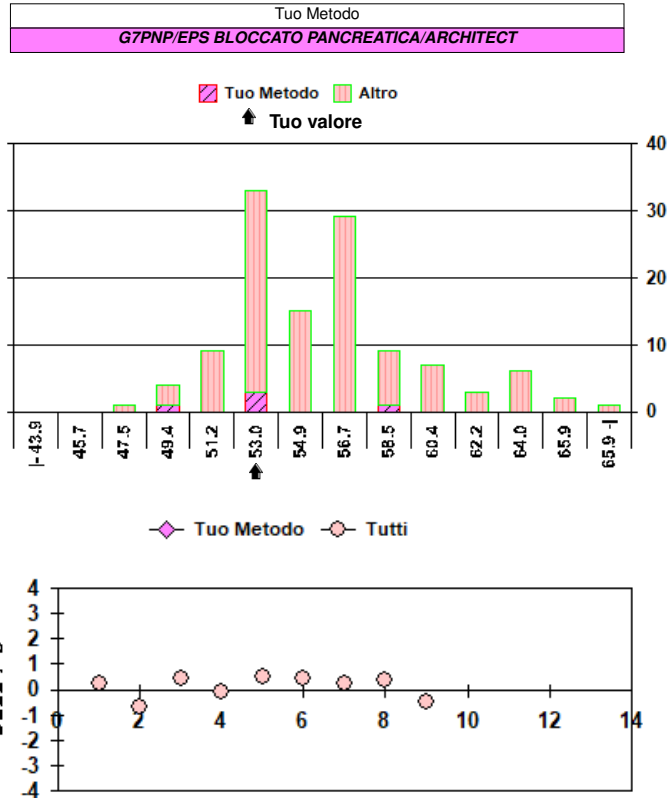
Risultati ricevuti Tuo Metodo

48 - 52 - 52 - 53 - 57

N. risultati numerici	119
N. risultati semiquantitativi/qualitativi	

Riepilogo x Metodo risultati numerici (> 7 Centri)

Metodo	N.	Out	M.	C.V.
G7PNP/EPS BLOCCATO PANCREATICA/ROCHE	49	1	54.6	2.7
G7PNP/EPS BLOCCATO PANCREATICA/BECKMAN AU	24	1	52.1	3.4
G7PNP/EPS BLOCCATO PANCREATICA/ADVIA/ATELLICA	12	0	61.5	3.6
G7PNP/EPS BLOCCATO PANCREATICA	10	0	57.0	9.1
G7PNP/EPS BLOCCATO PANCREATICA/ALINITY	10	0	53.7	3.6



Campioni

Nota: I valori di Diff. S > 4 o < -4 non rientrano nel grafico.

Analita: LIPASI

U/L

N° Risposte totali: 180

Sottogruppo: LIPASI (MGL/GPO)

U/L

	N.	Out	Media	C.V.	S.D.	Med.na
Tutti	60	2	46.04	4.2	1.94	46.00
Tuo Metodo	15	0	45.93	8.0	3.67	46.00

Campione	9 (Scad. 25/09/2025)
Tuo risultato	51.0

	Diff. S	Diff. %
Tutti	2.55	10.77
Tuo Metodo	1.38	11.04

Valutazione errore totale

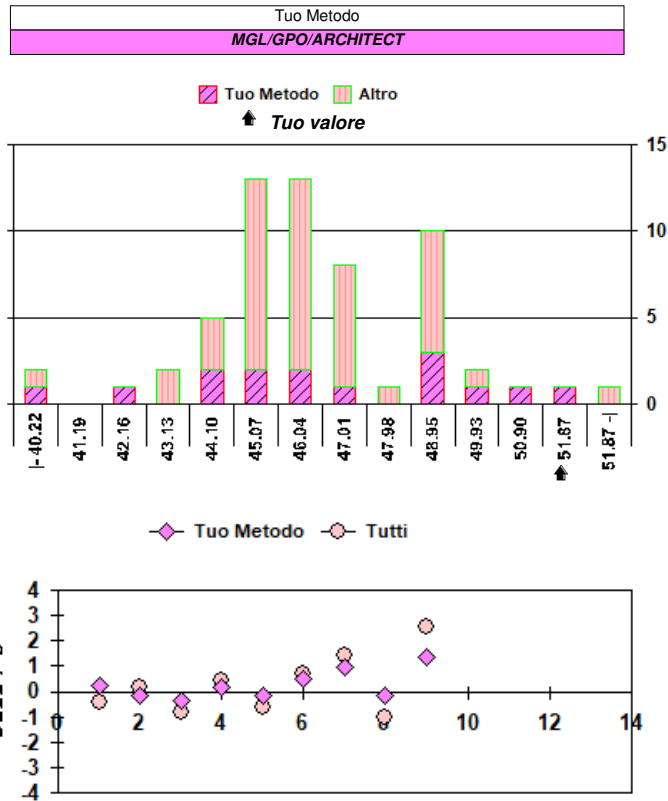
1	2	3	4	5	6	7	8	9	10	11	12
○	○	○	○	○	○	○	○	○			

○ = Interno ✕ = Esterno rispetto ai L.A. L.A. camp. corrente: 20.00

N. risultati numerici	60
N. risultati semiquantitativi/qualitativi	

Riepilogo x Metodo risultati numerici (> 7 Centri)

Metodo	N.	Out	M.	C.V.	u _x
MGL/GPO/BECKMAN AU	39	2	45.93	3.0	0.23
MGL/GPO/ARCHITECT	15	0	45.93	8.0	0.95
DILAUR-GLIC-A.GLUT/ROCHE	48	0	48.24	4.1	0.29
RANGE-EXT.DIL-GLIC-A.GL/ROCHE COBAS6-800	19	0	47.29	3.9	0.42
DILAURILIC-GLICERO-AC.GLUT.CO	13	0	46.35	12.9	1.66
ATELLICA COLORIMETRICO	12	0	48.45	6.5	0.91
DILAURILIC-GLICERO-AC.GLUT.CO/ALINITY	10	0	46.12	7.2	1.05*
DILAURILIC-GLICERO-AC.GLUT.CO/MINDRAY	8	0	42.41	6.7	1.00*

* u_x non trascurabile

Campioni

Nota: I valori di Diff. S > 4 o < -4 non rientrano nel grafico.

Analita: **CREATINA CHINASI**

U/L

N° Risposte totali: 232

Sottogruppo: **CREATINA CHINASI**

U/L

	N.	Out	Media	C.V.	S.D.	Med.na
Tutti	229	4	170.2	6.4	10.9	169.0
Tuo Metodo	20	0	167.9	6.0	10.1	168.5

Campione	9 (Scad. 25/09/2025)
Tuo risultato	168

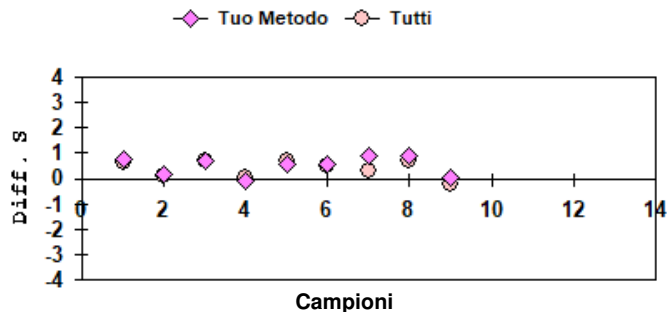
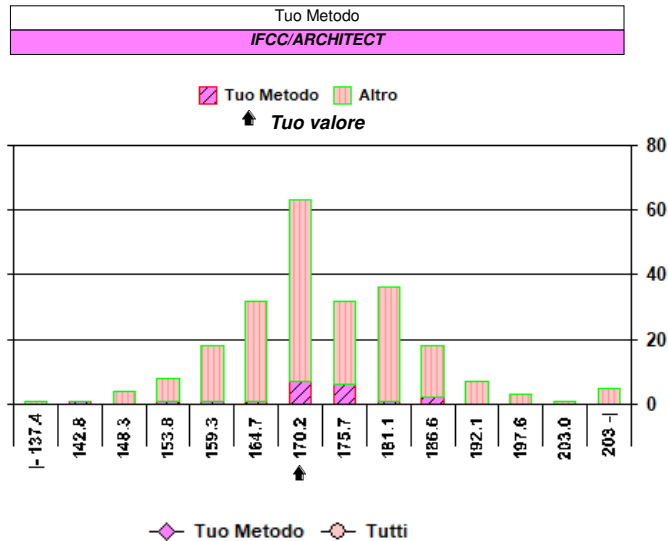
	Diff. S	Diff. %
Tutti	-0.20	-1.29
Tuo Metodo	0.01	0.06

Valutazione errore totale											
1	2	3	4	5	6	7	8	9	10	11	12
○	○	○	○	○	○	○	○	○			

○ = Interno ✕ = Esterno rispetto ai L.A. L.A. camp. corrente: 12.00

N. risultati numerici	229
N. risultati semiquantitativi/qualitativi	

Riepilogo x Metodo risultati numerici (> 7 Centri)					
Metodo	N.	Out	M.	C.V.	u _x
IFCC ROCHE	79	2	164.5	4.1	0.8
IFCC BECKMAN	54	1	179.0	4.5	1.1
IFCC/ARCHITECT	20	0	167.9	6.0	2.3
IFCC	18	0	180.3	15.7	6.7
IFCC ALINITY	18	0	172.3	4.1	1.7
IFCC MINDRAY	18	0	171.8	6.1	2.5
IFCC ATELLICA	12	0	158.3	5.2	2.4
IFCC/ IL 300-600-650 TAURUS ARIES	8	0	164.3	12.8	7.4*

* u_x non trascurabile

Nota: I valori di Diff. S > 4 o < -4 non rientrano nel grafico.

Analita: **COLINESTERASI**

U/L

N° Risposte totali: 152

Sottogruppo: **COLINESTERASI**

U/L

	N.	Out	Media	C.V.	S.D.	Med.na
Tutti	146	1	6182.0	14.3	881.4	5790.0
Tuo Metodo	29	1	7158.0	3.0	212.4	7167.0

Campione	9 (Scad. 25/09/2025)
Tuo risultato	7048

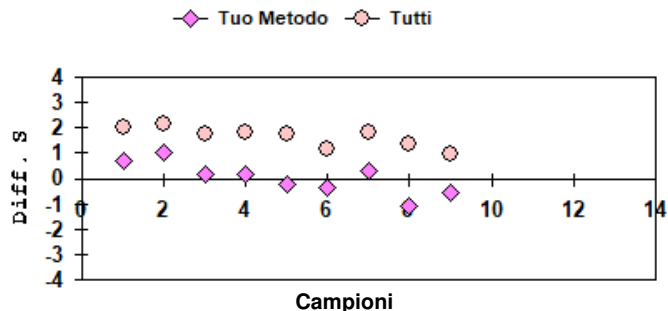
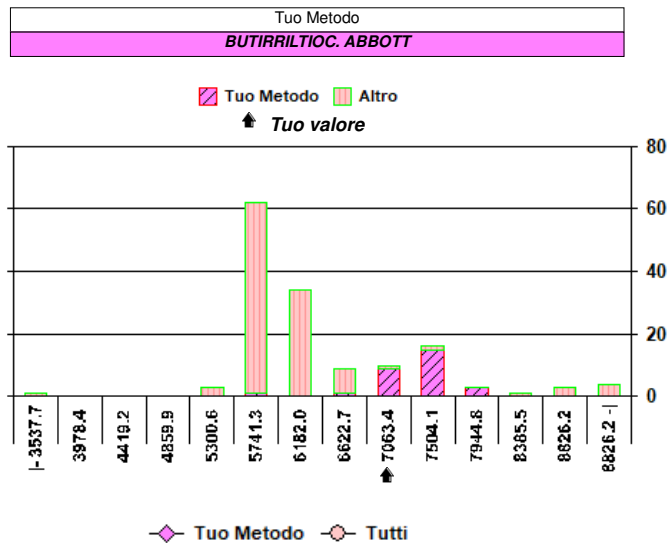
	Diff. S	Diff. %
Tutti	0.98	14.01
Tuo Metodo	-0.52	-1.54

Valutazione errore totale											
1	2	3	4	5	6	7	8	9	10	11	12
○	○	○	○	○	○	○	○	○			

○ = Interno ✕ = Esterno rispetto ai L.A. L.A. camp. corrente: 10.00

N. risultati numerici	146
N. risultati semiquantitativi/qualitativi	

Riepilogo x Metodo risultati numerici (> 7 Centri)					
Metodo	N.	Out	M.	C.V.	u _x
BUTIRRLITOC ROCHE	57	1	5652.3	2.7	20.5
BUTIRRLITOC BECKMAN	38	0	5888.4	6.8	65.3
BUTIRRLITOC ABBOTT	29	1	7158.0	3.0	40.1
BUTIRRLITOC	8	0	5748.8	5.7	116.2*
BUTIRRLITOC ATELLICA	8	0	8755.1	2.8	87.9*

* u_x non trascurabile

Nota: I valori di Diff. S > 4 o < -4 non rientrano nel grafico.


Analita: LATTATO DEIDROGENASI

U/L

N° Risposte totali: 221
Sottogruppo: LDH (lattato->piruvato)

U/L

	N.	Out	Media	C.V.	S.D.	Med.na
Tutti	186	2	195.3	4.8	9.3	196.0
Tuo Metodo	9	0	192.6	7.6	14.5	194.0

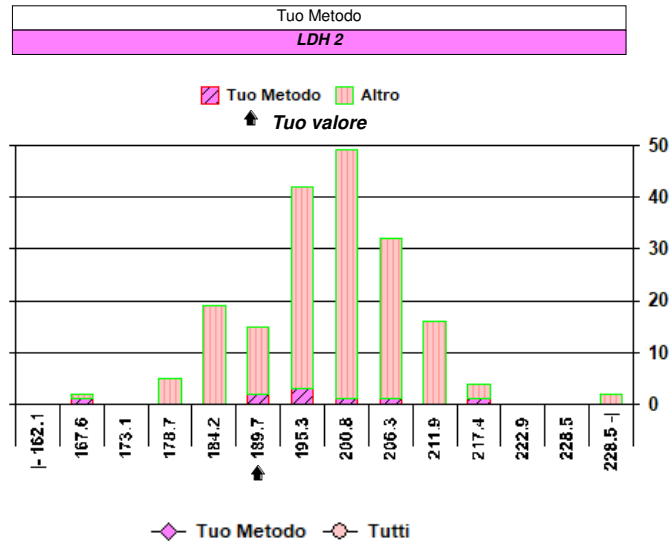
Campione	9 (Scad. 25/09/2025)
Tuo risultato	187

	Diff. S	Diff. %
Tutti	-0.89	-4.25
Tuo Metodo	-0.39	-2.91

Valutazione errore totale											
1	2	3	4	5	6	7	8	9	10	11	12
○		○	○	○	○	○	○	○			
○ = Interno X = Esterno rispetto ai L.A. L.A. camp. corrente: 12.10											

N. risultati numerici	186
N. risultati semiquantitativi/qualitativi	

Riepilogo x Metodo risultati numerici (> 7 Centri)					
Metodo	N.	Out	M.	C.V.	u _x
LATTATO-PIRUVATO ROCHE	74	1	201.1	2.7	0.6
LATTATO-PIRUVATO BECKMAN AU	45	0	192.6	3.9	1.1
LATTATO-PIRUVATO/ARCHITECT	15	0	187.7	5.2	2.5
LATTATO-PIRUVATO/ALINITY	14	0	191.1	5.7	2.9
ATELLICA LATTATO/PIRUVATO	11	0	195.5	3.3	1.9
LATTATO-PIRUVATO MINDRAY	10	0	189.3	4.0	2.4*
LDH 2	9	0	192.6	7.6	4.8*
PIRUVATO -> LATTATO	14	1	390.8	8.2	8.9
PIRUVATO-LATTATO/IL	8	0	384.3	4.3	5.8*

* u_x non trascurabile

Campioni

Nota: I valori di Diff. S > 4 o < -4 non rientrano nel grafico.

Analita: COLESTEROLO LDL

mg/dl

	N.	Out	Media	C.V.	S.D.	Med.na
Tutti	173	3	86.3	8.4	7.3	85.0
Tuo Metodo	7					

Campione	9 (Scad. 25/09/2025)
Tuo risultato	85

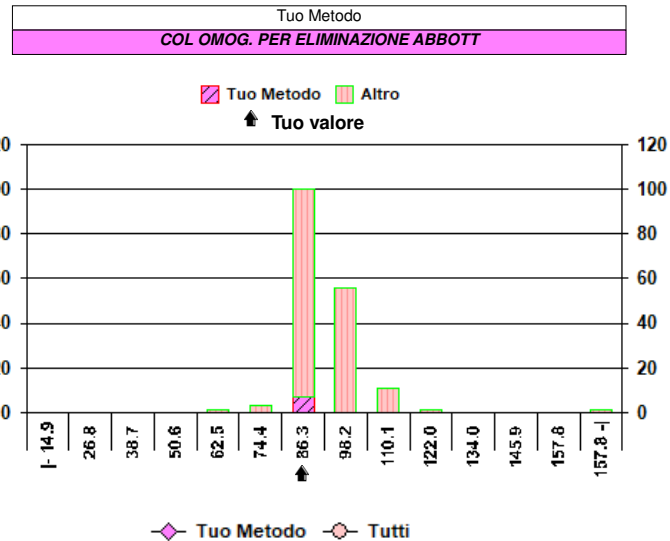
	Diff. S	Diff. %
Tutti	-0.18	-1.51
Tuo Metodo		

Valutazione errore totale											
1	2	3	4	5	6	7	8	9	10	11	12
○	○	○			○		○				
○ = Interno X = Esterno rispetto ai L.A.											

Risultati ricevuti Tuo Metodo	
79 - 79 - 80 - 81 - 83 - 85 - 85	

N. risultati numerici	173
N. risultati semiquantitativi/qualitativi	

Riepilogo x Metodo risultati numerici (> 7 Centri)					
Metodo	N.	Out	M.	C.V.	u _x
COL OMOGENEO BLOCCAGGIO ROCHE	49	1	82.4	3.2	0.4
COL OMOGENEO BLOCCAGGIO BECKMAN	24	0	93.6	4.4	0.8
COL OMOGENEO PER BLOCCAGGIO	14	1	85.2	9.3	2.2
FORMULA DI FRIEDEWALD ROCHE	13	0	90.4	14.3	3.6
COL OMOGENEO BLOCCAGGIO ALINITY	12	0	82.1	2.8	0.7*
COL OMOGENEO BLOCCAGGIO ARCHITECT	11	0	84.1	3.4	0.9*
COL OMOGENEO PER ELIMINAZIONE	11	0	87.8	7.8	2.1*
FORMULA DI FRIEDEWALD	10	0	91.0	13.3	3.8*
FORMULA DI FRIEDEWALD BECKMAN	9	0	97.2	5.1	1.7*
COL OMOG.PER ELIMINAZIONE ATELLICA	8	0	75.6	2.0	0.5*

* u_x non trascurabile

Campioni

Nota: I valori di Diff. S > 4 o < -4 non rientrano nel grafico.


Analita: MAGNESIO TOTALE

mg/dL

	N.	Out	Media	C.V.	S.D.	Med.na
Tutti	213	4	2.316	4.6	0.107	2.310
Tuo Metodo	11	0	2.265	5.8	0.130	2.300

Campione	9 (Scad. 25/09/2025)
Tuo risultato	2.32

	Diff. S	Diff. %
Tutti	0.04	0.17
Tuo Metodo	0.42	2.43

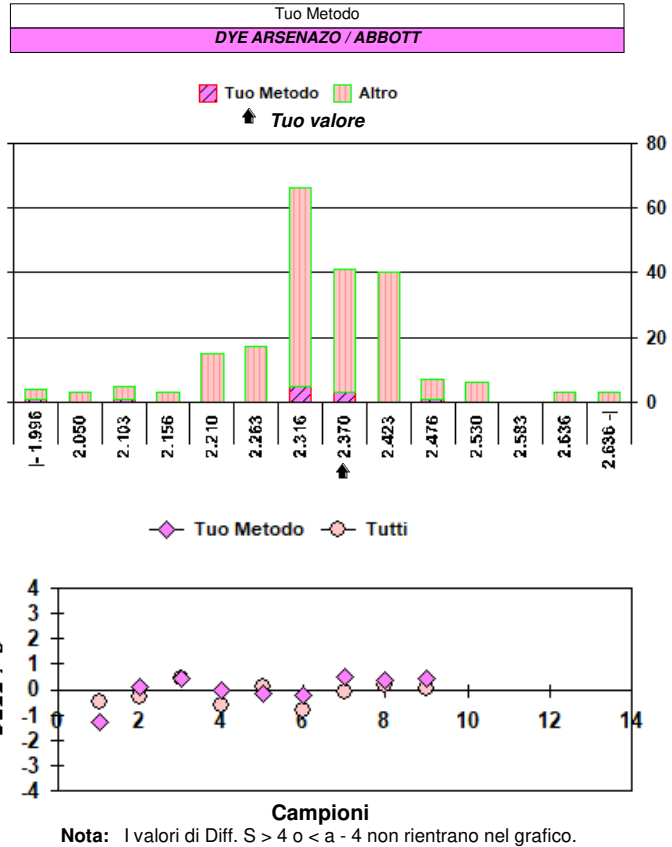
Valutazione errore totale											
1	2	3	4	5	6	7	8	9	10	11	12
○	○	○	○	○	○	○	○	○			

○ = Interno ✕ = Esterno rispetto ai L.A. L.A. camp. corrente: 8.36

N. risultati numerici	213
N. risultati semiquantitativi/qualitativi	

Riepilogo x Metodo risultati numerici (> 7 Centri)					
Metodo	N.	Out	M.	C.V.	u _x
COLOR.CON MAGON/XYLIDYL BLUE BECKMAN AU	47	2	2.330	3.1	0.011
COL MAGON/XL BLU ROCHE	39	1	2.337	3.2	0.012
BLU XILIDINE (II ^{gen.}) ROCHE	31	0	2.341	2.3	0.010
ENZIMATICO ALINITY	15	0	2.311	3.9	0.023
COLOR.CON MAGON/XYLIDYL BLUE	12	0	2.264	14.9	0.098
ATELLICA XYLIDYL BLUE	11	0	2.286	2.5	0.017
COL MAGON/XL BLU MINDRAY	11	0	2.248	20.3	0.137*
DYE ARSENAZO / ABBOTT	11	0	2.265	5.8	0.039
CPZ III/ROCHE	10	0	2.350	2.8	0.021*
ENZIMATICO ARCHITECT	9	0	2.228	3.9	0.029*

* u_x non trascurabile


Analita: COLESTEROLO HDL

mg/dL

	N.	Out	Media	C.V.	S.D.	Med.na
Tutti	208	2	49.5	7.1	3.5	49.5
Tuo Metodo	22	0	52.6	4.5	2.4	52.5

Campione	9 (Scad. 25/09/2025)
Tuo risultato	50

	Diff. S	Diff. %
Tutti	0.14	1.01
Tuo Metodo	-1.08	-4.94

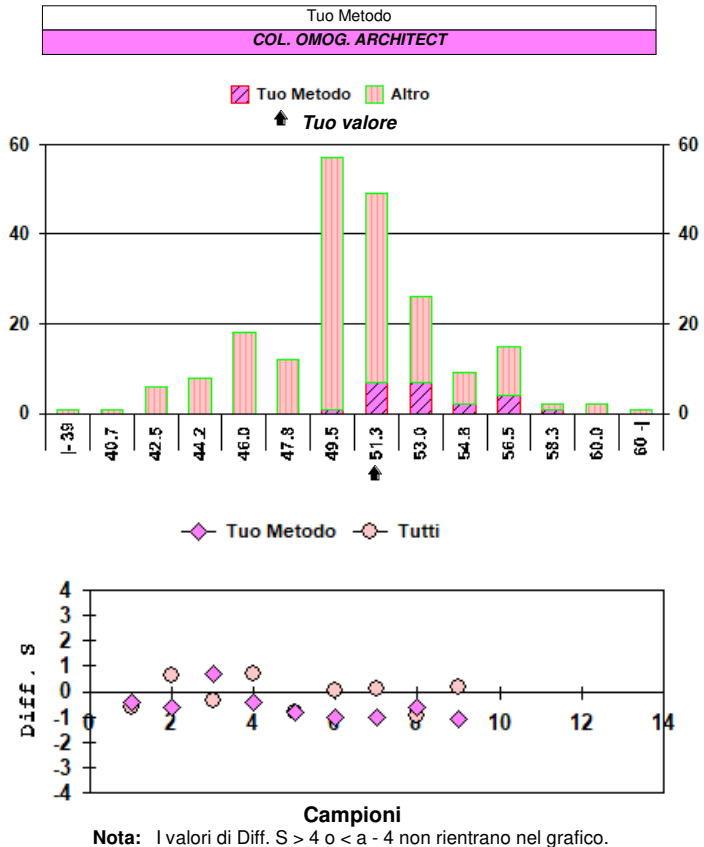
Valutazione errore totale											
1	2	3	4	5	6	7	8	9	10	11	12
○	○	○	○	○	○	○	○	○			

○ = Interno ✕ = Esterno rispetto ai L.A. L.A. camp. corrente: 13.00

N. risultati numerici	208
N. risultati semiquantitativi/qualitativi	

Riepilogo x Metodo risultati numerici (> 7 Centri)					
Metodo	N.	Out	M.	C.V.	u _x
COL.OMOG.PER BLOCC./ROCHE	66	0	49.7	4.2	0.3
COL.OMOG.PER IMMUN. BLOCCAGGIO/BECKMAN	42	0	48.5	4.1	0.3
COL. OMOG. ARCHITECT	22	0	52.6	4.5	0.5
COL. OMOG. ALINITY	17	0	52.2	3.7	0.5
COL. OMOG. ELIMIN. MINDRAY	15	0	47.5	5.7	0.7
COL.OMOGENEIO PER BLOCCAGGIO	10	0	44.8	7.2	1.0*

* u_x non trascurabile




Analita: ALBUMINA

g/dL

	N.	Out	Media	C.V.	S.D.	Med.na
Tutti	196	5	3.989	3.5	0.139	4.000
Tuo Metodo	24	0	4.025	2.7	0.110	4.000

Campione	9 (Scad. 25/09/2025)
Tuo risultato	4.00

	Diff. S	Diff. %
Tutti	0.08	0.28
Tuo Metodo	-0.23	-0.62

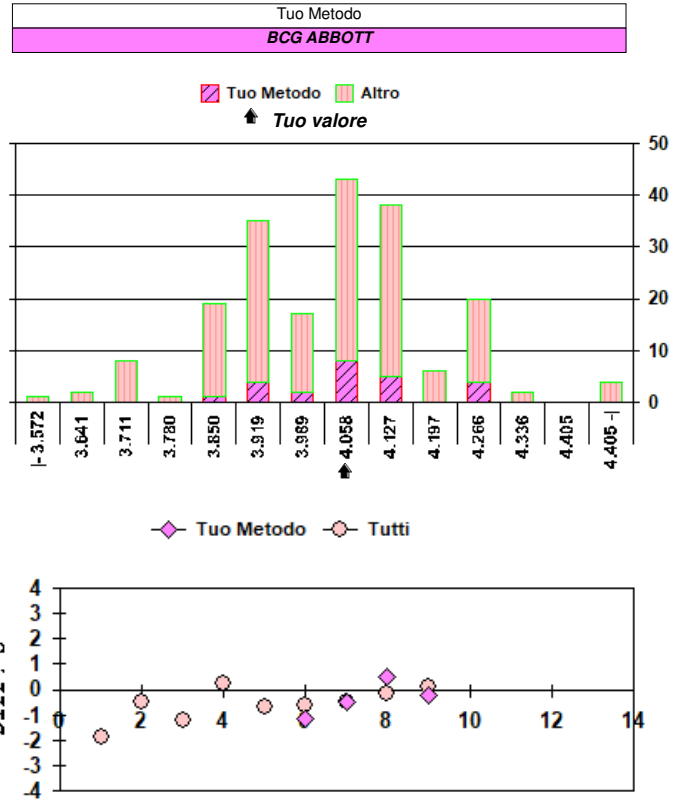
Valutazione errore totale											
1	2	3	4	5	6	7	8	9	10	11	12
					○	○	○	○			

○ = Interno ✕ = Esterno rispetto ai L.A. L.A. camp. corrente: 7.30

N. risultati numerici	196
N. risultati semiquantitativi/qualitativi	

Riepilogo x Metodo risultati numerici (> 7 Centri)					
Metodo	N.	Out	M.	C.V.	u _x
BCG/ROCHE	66	1	4.054	2.5	0.012
BCG BECKMAN	41	0	3.905	3.3	0.020
BCG	31	2	3.960	6.2	0.046
BCG ABBOTT	24	0	4.025	2.7	0.023
BCP	20	1	4.016	4.1	0.038
TURBIDIM.	9	0	3.956	2.3	0.030*

* u_x non trascurabile



Campioni
Nota: I valori di Diff. S > 4 o < -4 non rientrano nel grafico.

Analita: ACIDI BILIARI

μmol/L

N° Risposte totali: 46
Sottogruppo: ACIDI BILIARI

μmol/L

	N.	Out	Media	C.V.	S.D.	Med.na
Tutti	45	1	23.66	12.1	2.86	23.55
Tuo Metodo	6					

Campione	9 (Scad. 25/09/2025)
Tuo risultato	26.2

	Diff. S	Diff. %
Tutti	0.89	10.74
Tuo Metodo		

Valutazione errore totale											
1	2	3	4	5	6	7	8	9	10	11	12
○		○			○		○				

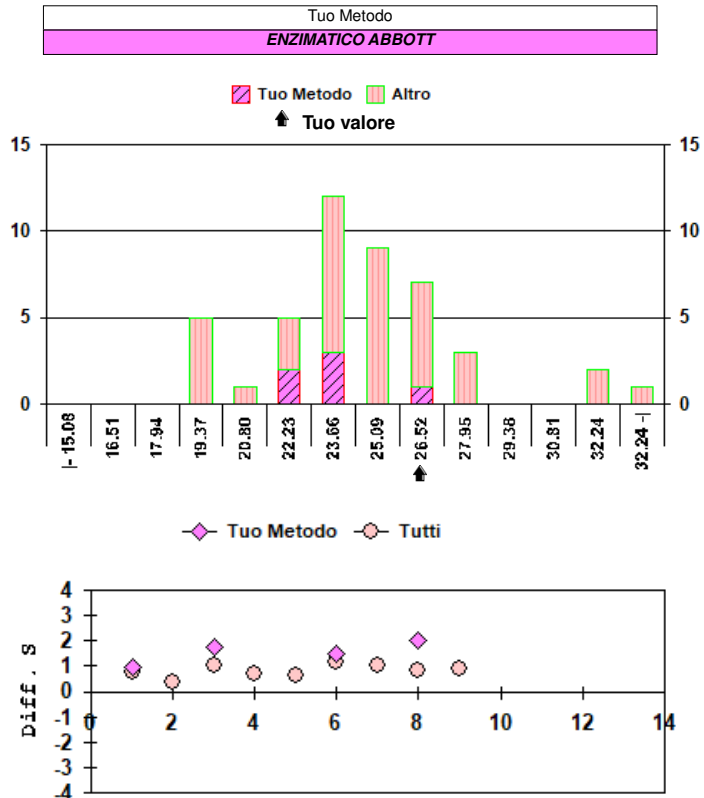
○ = Interno ✕ = Esterno rispetto ai L.A.

Risultati ricevuti Tuo Metodo	
21.6 - 21.8 - 22.3 - 22.6 - 23.0 - 26.2	

N. risultati numerici	45
N. risultati semiquantitativi/qualitativi	

Riepilogo x Metodo risultati numerici (> 7 Centri)					
Metodo	N.	Out	M.	C.V.	u _x
ENZIMATICO BECKMAN	18	0	24.60	6.0	0.35
ENZIMATICO ROCHE	12	1	23.23	5.9	0.41*
ENZIMATICO	8	0	23.38	24.6	2.04*

* u_x non trascurabile



Campioni
Nota: I valori di Diff. S > 4 o < -4 non rientrano nel grafico.


Analita: PSA
µg/L

	N.	Out	Media	C.V.	S.D.	Med.na
Tutti	91	0	9.080	14.1	1.282	9.170
Tuo Metodo	11	0	7.727	7.3	0.567	7.540

Campione	9 (Scad. 25/09/2025)
Tuo risultato	7.97

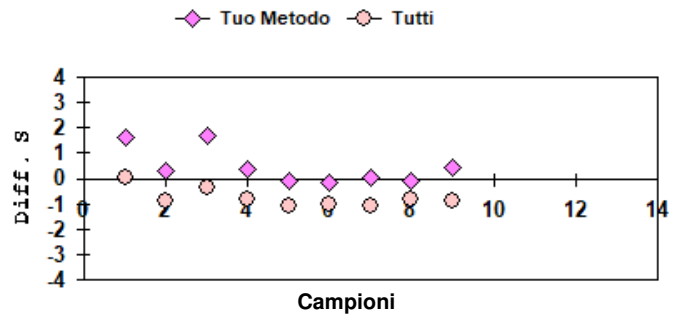
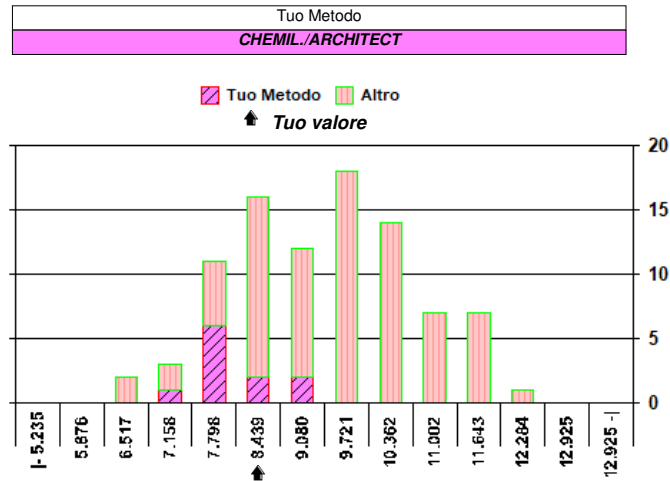
	Diff. S	Diff. %
Tutti	-0.87	-12.23
Tuo Metodo	0.43	3.14

Valutazione errore totale											
1	2	3	4	5	6	7	8	9	10	11	12
X	O	O	O	O	O	O	O	O			

O = Interno X = Esterno rispetto ai L.A. L.A. camp. corrente: 13.26

N. risultati numerici	91
N. risultati semiquantitativi/qualitativi	

Riepilogo x Metodo risultati numerici (> 7 Centri)					
Metodo	N.	Out	M.	C.V.	u _x
ECLIA ROCHE	31	0	9.645	6.3	0.109
CHEMIL/ARCHITECT	11	0	7.727	7.3	0.171*
CHEMIL/ALINITY	10	0	7.719	6.3	0.153*
CHEMIL/BECKMAN-HYBRITTECH	10	0	11.069	3.7	0.130*

* u_x non trascurabile
Nota: I valori di Diff. S > 4 o < -4 non rientrano nel grafico.