

CHIMICA CLINICA - Ciclo 2025
Campione n. 10
A.O.U.Careggi-Firenze
centro n.00624

Ente organizzatore	Centro di Riferimento Sicurezza e Qualità
Attività subappaltate	Prove sperimentali di omogeneità e preparazione dei materiali
Elaborato autorizzato da	Direttore del Centro: Dr. P.Pezzati
Coordinatore	Dr. G. Avveduto, Dr. A. Terreni
Contatti	crrveg@aou-careggi.toscana.it - tel. 055 7947907

Descrizione materiali

Il materiale di controllo, in forma liofila, è preparato a partire da siero umano.

Omogeneità e stabilità dei materiali

In fase di pianificazione del programma di VEQ, è stata verificata a campione l'omogeneità dei materiali distribuiti, in accordo alla norma ISO 13528:2022. I risultati hanno mostrato omogeneità sufficiente agli scopi del presente programma. I materiali sono stabili per tutta la durata del programma.

I risultati completi delle prove effettuate, sono disponibili, su richiesta presso l'organizzazione.

Valori Assegnati

Nella valutazione della competenza del partecipante, come valore di riferimento è stata scelta la media dei risultati ottenuti col metodo e/o sistema in uso dal partecipante. La deviazione standard è calcolata per i risultati ottenuti con tutti i metodi utilizzati e per quelli ottenuti con il metodo e/o sistema utilizzato dal partecipante. Per tutti i parametri richiesti, l'incertezza associata al valore di riferimento è stimata in accordo alla norma ISO 13528:2015.

Vista la provenienza del valore di riferimento, non è possibile tener conto della riferibilità metrologica.

Una guida dettagliata dell'Elaborato e della statistica applicata è presente sul sito web al pulsante 'Guida agli Elaborati'.

Valori modificati

Qualora un risultato venga corretto dal partecipante a seguito di un errore grossolano segnalato dalla SOD, viene evidenziato come 'Modificato'

Riservatezza

Tutte le comunicazioni relative ai programmi di VEQ avvengono in forma confidenziale tra l'Ente Organizzatore ed ogni singolo laboratorio. Ai partecipanti è assegnato uno specifico codice identificativo riservato. Tali codici riservati sono noti all'ente organizzatore, al singolo laboratorio ed ai preposti uffici.

questa pagina è intenzionalmente vuota


Analita: GLUCOSIO

mg/dL

	N.	Out	Media	C.V.	S.D.	Med.na
Tutti	243	3	273.37	2.9	7.94	273.70
Tuo Metodo	22	0	276.75	2.1	5.70	277.00

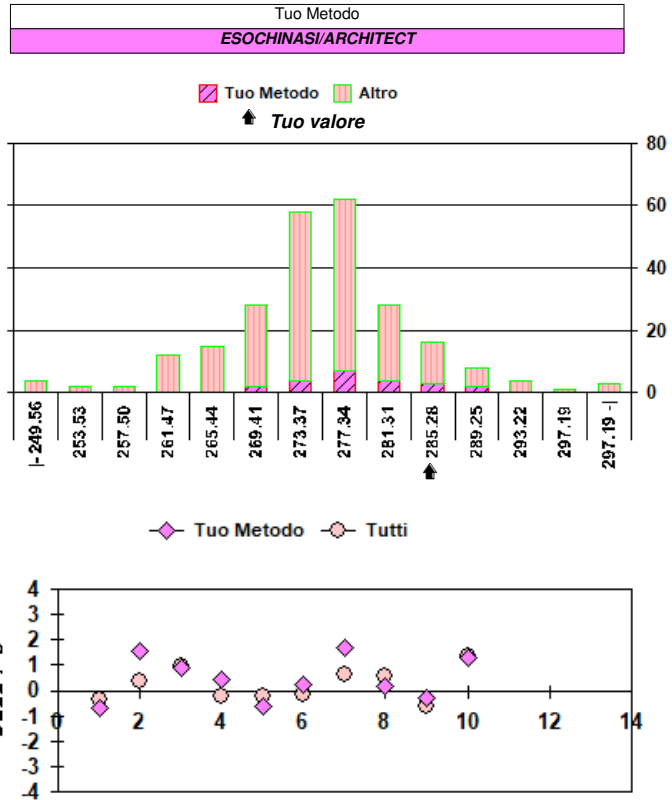
Campione	10 (Scad. 17/10/2025)
Tuo risultato	284.0

	Diff. S	Diff. %
Tutti	1.34	3.89
Tuo Metodo	1.27	2.62

Valutazione errore totale											
1	2	3	4	5	6	7	8	9	10	11	12
○	○	○	○	○	○	○	○	○	○		
○ = Interno ✕ = Esterno rispetto ai L.A. L.A. camp. corrente: 6.00											

N. risultati numerici	243
N. risultati semiquantitativi/qualitativi	

Riepilogo x Metodo risultati numerici (> 7 Centri)					
Metodo	N.	Out	M.	C.V.	u _x
ESPOCHINASI ROCHE	77	1	272.74	2.8	0.89
ESPOCHINASI BECKMAN AU	53	2	273.38	1.6	0.60
ESPOCHINASI	24	1	269.84	2.5	1.43
ESPOCHINASI/ARCHITECT	22	0	276.75	2.1	1.21
GOD POD	20	0	274.25	4.0	2.45
ESPOCHINASI/ALINITY	18	0	273.46	2.0	1.27
GOD POD MINDRAY	12	0	280.16	6.0	4.82

* u_x non trascurabile

Campioni

Nota: I valori di Diff. S > 4 o < -4 non rientrano nel grafico.

Analita: UREA

mg/dL

N° Risposte totali: 240

Sottogruppo: UREA

mg/dL

	N.	Out	Media	C.V.	S.D.	Med.na
Tutti	238	3	124.4	4.4	5.5	125.0
Tuo Metodo	11	0	128.4	2.7	3.5	128.0

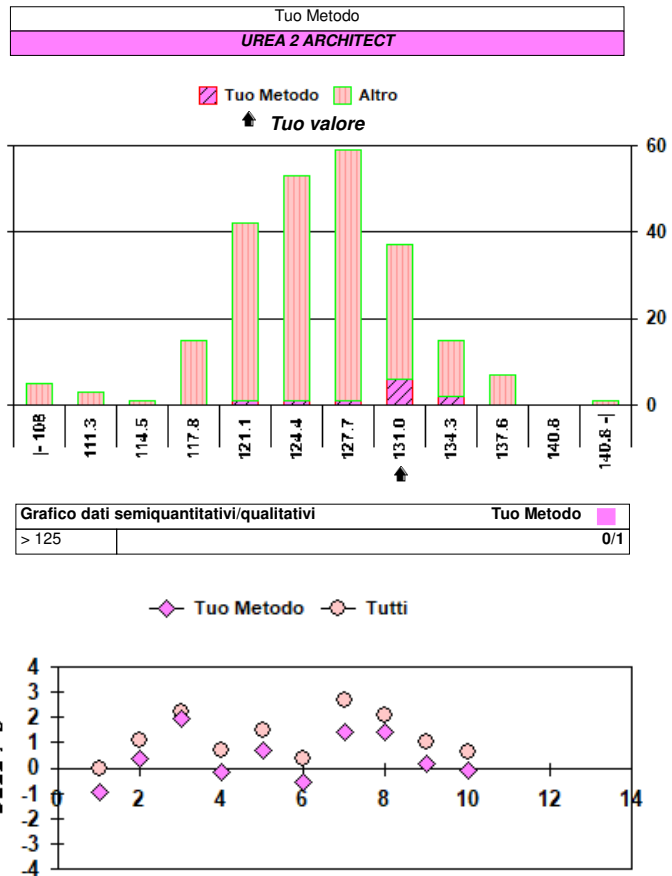
Campione	10 (Scad. 17/10/2025)
Tuo risultato	128

	Diff. S	Diff. %
Tutti	0.66	2.89
Tuo Metodo	-0.11	-0.31

Valutazione errore totale											
1	2	3	4	5	6	7	8	9	10	11	12
○	○	○	○	○	○	○	○	○	○		
○ = Interno ✕ = Esterno rispetto ai L.A. L.A. camp. corrente: 10.13											

N. risultati numerici	238
N. risultati semiquantitativi/qualitativi	1

Riepilogo x Metodo risultati numerici (> 7 Centri)					
Metodo	N.	Out	M.	C.V.	u _x
UREASI+ GLDH/ROCHE	78	0	123.4	3.7	0.5
UREASI+GLDH/BECKMAN	56	1	125.0	3.2	0.5
UREASI + GLDH	52	1	122.0	7.4	1.3
UREASI+GLDH/ALINITY	15	0	125.5	3.1	1.0
UREASI+GLDH MINDRAY	14	0	125.6	7.2	2.4
UREASI+GLDH/ ARCHITECT	12	0	128.0	3.1	1.1
UREA 2 ARCHITECT	11	0	128.4	2.7	1.1*

* u_x non trascurabile

Campioni

Nota: I valori di Diff. S > 4 o < -4 non rientrano nel grafico.


Analita: CREATININA

mg/dL

	N.	Out	Media	C.V.	S.D.	Med.na
Tutti	245	5	4.201	5.6	0.236	4.240
Tuo Metodo	8	0	4.195	1.9	0.078	4.190

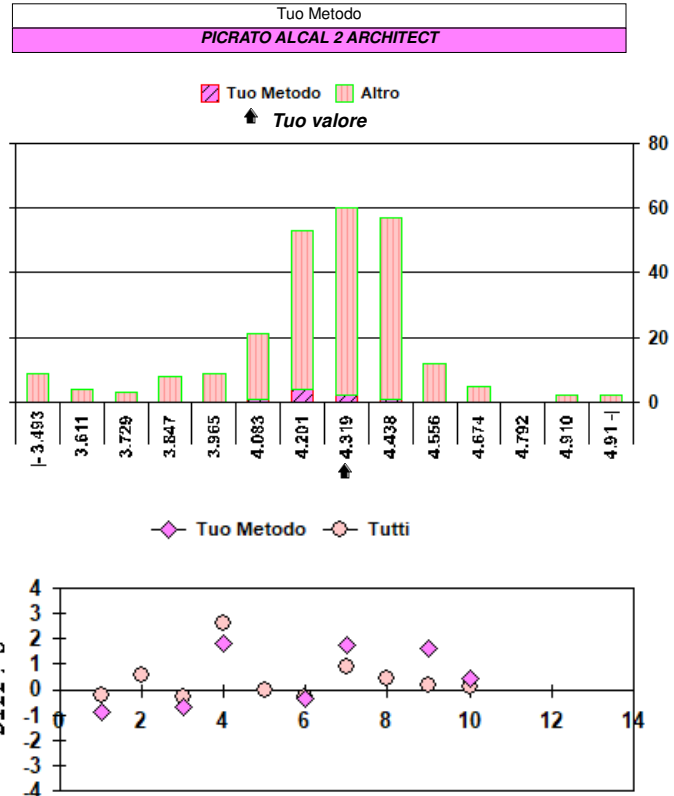
Campione	10 (Scad. 17/10/2025)
Tuo risultato	4.23

	Diff. S	Diff. %
Tutti	0.12	0.69
Tuo Metodo	0.45	0.83

Valutazione errore totale											
1	2	3	4	5	6	7	8	9	10	11	12
○		○	×		○	○		○	○		
○ = Interno × = Esterno rispetto ai L.A. L.A. camp. corrente: 8.30											

N. risultati numerici	245
N. risultati semiquantitativi/qualitativi	

Riepilogo x Metodo risultati numerici (> 7 Centri)					
Metodo	N.	Out	M.	C.V.	u _x
ENZIMATICO/ROCHE	54	1	4.319	2.1	0.013
ENZIMATICO	30	0	4.251	4.4	0.034
PICRATO ALCAL IDMS BECKMAN	29	0	4.176	3.4	0.026
PICRATO ALCALINO	27	0	3.873	13.0	0.097
PICRATO ALCAL/ROCHE	25	0	4.170	3.9	0.032
ENZIMATICO BECKMAN	18	0	4.311	3.2	0.033
PICRATO ALCAL/ABBOTT	13	0	4.235	3.1	0.036
ENZIMATICO ABBOTT	11	0	4.236	6.7	0.085*
PICRATO ALCAL BECKMAN	10	0	3.833	8.1	0.098*
PICRATO ALCALINO MINDRAY	9	0	4.389	6.2	0.091*
PICRATO ALCAL 2 ARCHITECT	8	0	4.195	1.9	0.028*

* u_x non trascurabile

Campioni
Nota: I valori di Diff. S > 4 o < -4 non rientrano nel grafico.

Analita: SODIO

mmol/L

	N.	Out	Media	C.V.	S.D.	Med.na
Tutti	232	3	159.7	2.1	3.3	160.0
Tuo Metodo	21	0	159.9	1.8	2.8	159.0

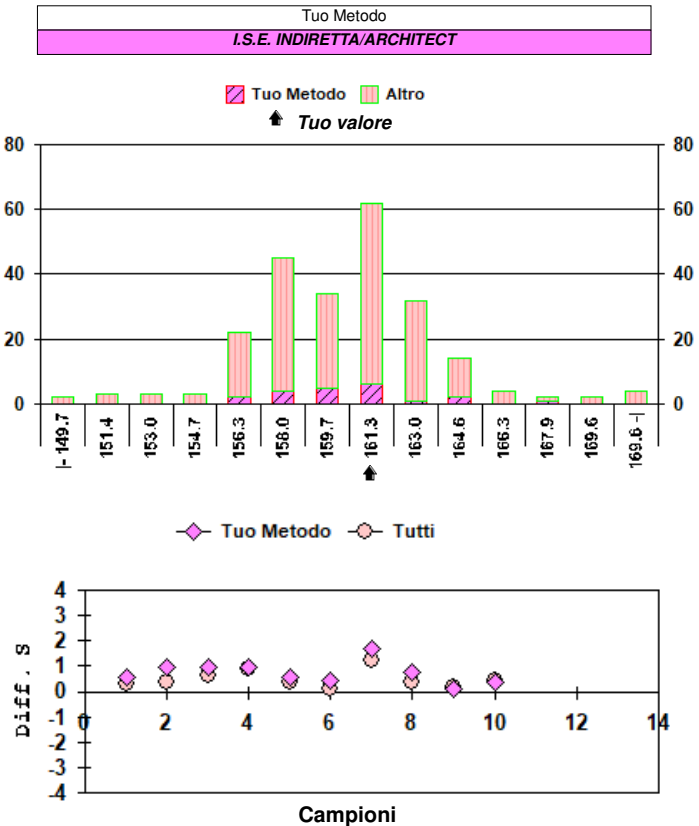
Campione	10 (Scad. 17/10/2025)
Tuo risultato	161

	Diff. S	Diff. %
Tutti	0.41	0.81
Tuo Metodo	0.39	0.69

Valutazione errore totale											
1	2	3	4	5	6	7	8	9	10	11	12
○	○	○	○	○	○	○	○	○	○		
○ = Interno × = Esterno rispetto ai L.A. L.A. camp. corrente: 3.00											

N. risultati numerici	232
N. risultati semiquantitativi/qualitativi	

Riepilogo x Metodo risultati numerici (> 7 Centri)					
Metodo	N.	Out	M.	C.V.	u _x
I.S.E. INDIRECTA ROCHE	77	1	160.6	1.6	0.3
I.S.E. INDIRECTA/BECKMAN AU	56	1	159.6	1.6	0.3
I.S.E. INDIRECTA	21	1	158.1	1.7	0.6
I.S.E. INDIRECTA/ARCHITECT	21	0	159.9	1.8	0.6
I.S.E. INDIRECTA/ALINITY	16	0	160.5	1.7	0.7
I.S.E. DIRETTA/MINDRAY	12	0	160.4	5.2	2.4
I.S.E. DIRETTA	10	0	157.2	2.0	1.0*
I.S.E. IND/IL 600-650- TAURUS	8	0	159.0	2.2	1.3*

* u_x non trascurabile

Campioni
Nota: I valori di Diff. S > 4 o < -4 non rientrano nel grafico.


Analita: POTASSIO

mmol/L

	N.	Out	Media	C.V.	S.D.	Med.na
Tutti	232	3	6.102	2.9	0.179	6.100
Tuo Metodo	21	0	6.104	1.8	0.112	6.100

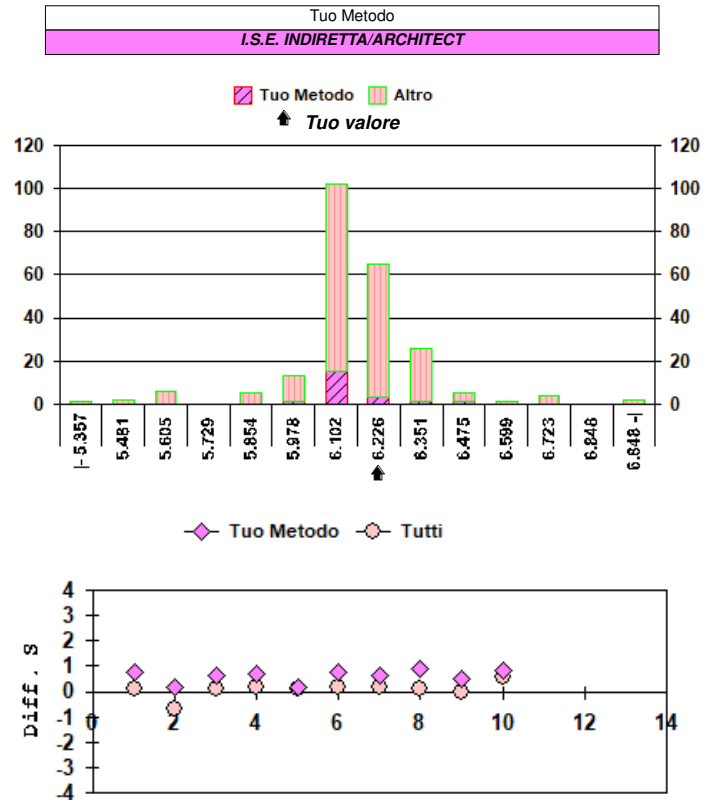
Campione	10 (Scad. 17/10/2025)
Tuo risultato	6.20

	Diff. S	Diff. %
Tutti	0.55	1.61
Tuo Metodo	0.86	1.57

Valutazione errore totale											
1	2	3	4	5	6	7	8	9	10	11	12
○	○	○	○	○	○	○	○	○	○		
○ = Interno ✕ = Esterno rispetto ai L.A. L.A. camp. corrente: 4.20											

N. risultati numerici	232
N. risultati semiquantitativi/qualitativi	

Riepilogo x Metodo risultati numerici (> 7 Centri)					
Metodo	N.	Out	M.	C.V.	u _x
I.S.E. INDIRETTA ROCHE	77	2	6.184	1.5	0.011
I.S.E. INDIRETTA/BECKMAN AU	56	1	6.056	1.4	0.012
I.S.E. INDIRETTA	21	1	6.057	1.9	0.026
I.S.E. INDIRETTA/ARCHITECT	21	0	6.104	1.8	0.025
I.S.E. INDIRETTA/ALINITY	16	0	6.113	1.4	0.022
I.S.E. DIRETTA MINDRAY	13	0	6.035	6.3	0.106
I.S.E. DIRETTA	9	0	5.819	6.7	0.130*

* u_x non trascurabile

Campioni
Nota: I valori di Diff. S > 4 o < -4 non rientrano nel grafico.

Analita: CLORURI

mmol/L

	N.	Out	Media	C.V.	S.D.	Med.na
Tutti	223	3	110.4	2.6	2.8	110.0
Tuo Metodo	21	0	112.7	1.9	2.2	112.0

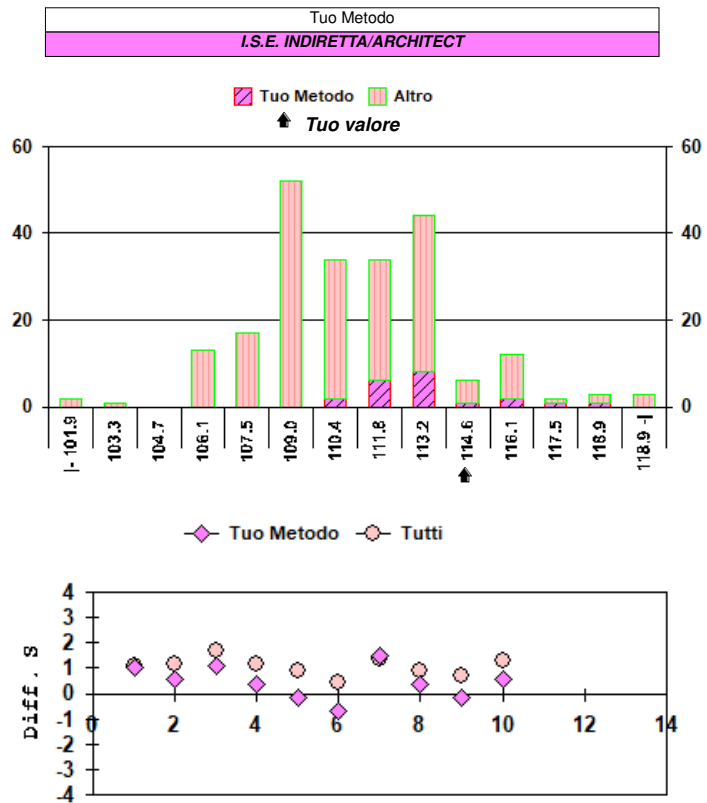
Campione	10 (Scad. 17/10/2025)
Tuo risultato	114

	Diff. S	Diff. %
Tutti	1.28	3.26
Tuo Metodo	0.59	1.15

Valutazione errore totale											
1	2	3	4	5	6	7	8	9	10	11	12
○	○	○	○	○	○	○	○	○	○		
○ = Interno ✕ = Esterno rispetto ai L.A. L.A. camp. corrente: 4.50											

N. risultati numerici	223
N. risultati semiquantitativi/qualitativi	

Riepilogo x Metodo risultati numerici (> 7 Centri)					
Metodo	N.	Out	M.	C.V.	u _x
I.S.E. INDIRETTA ROCHE	75	1	108.5	1.9	0.2
I.S.E. INDIRETTA/BECKMAN	54	2	109.9	1.2	0.2
I.S.E. INDIRETTA/ARCHITECT	21	0	112.7	1.9	0.5
I.S.E. INDIRETTA	19	1	111.8	1.7	0.4
I.S.E. INDIRETTA/ALINITY	15	0	112.8	1.3	0.4
I.S.E. DIRETTA MINDRAY	12	0	113.3	6.5	2.1
COL.TIOC.DI MERCURIO/NIT.FERRI	11	0	112.9	6.1	2.1*
I.S.E. DIRETTA	10	0	113.3	3.3	1.2*

* u_x non trascurabile

Campioni
Nota: I valori di Diff. S > 4 o < -4 non rientrano nel grafico.


Analita: CALCIO TOTALE

mg/dL

	N.	Out	Media	C.V.	S.D.	Med.na
Tutti	230	3	12.12	3.4	0.41	12.10
Tuo Metodo	36	0	11.66	2.5	0.29	11.65

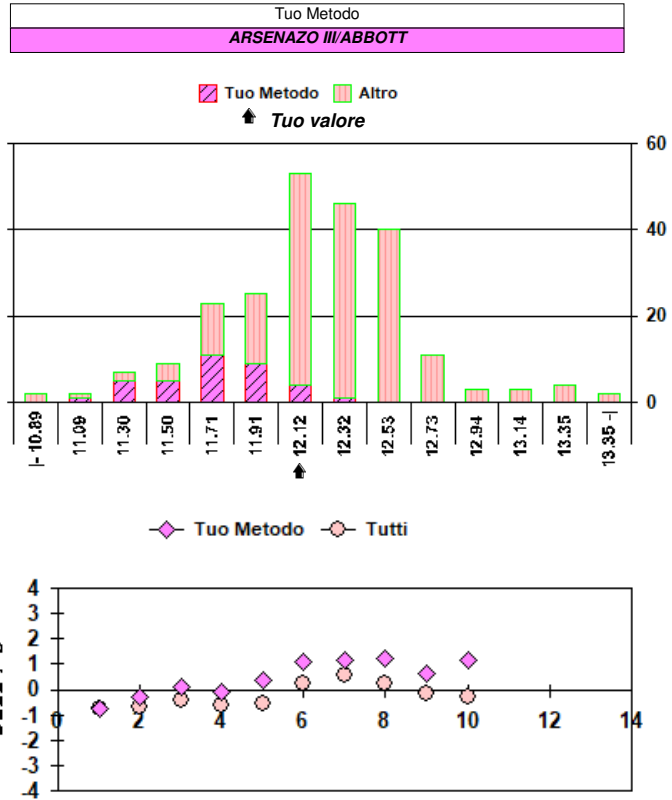
Campione	10 (Scad. 17/10/2025)
Tuo risultato	12.0

	Diff. S	Diff. %
Tutti	-0.28	-0.99
Tuo Metodo	1.17	2.92

Valutazione errore totale											
1	2	3	4	5	6	7	8	9	10	11	12
○	○	○	○	○	○	○	○	○	○		
○ = Interno X = Esterno rispetto ai L.A. L.A. camp. corrente: 5.00											

N. risultati numerici	230
N. risultati semiquantitativi/qualitativi	

Riepilogo x Metodo risultati numerici (> 7 Centri)					
Metodo	N.	Out	M.	C.V.	u _x
ARSENAZO III/BECKMAN	51	1	12.25	1.9	0.03
NM-BAPTA ROCHE	39	1	12.25	2.4	0.05
ARSENAZO III/ABBOTT	36	0	11.66	2.5	0.05
COMPL.ORT.CRESOFT/ROCHE	35	1	12.25	2.2	0.05
ARSENAZO III	32	0	12.11	3.4	0.07
COMPLESSONE ORTO CRESOFTALEINA	16	1	12.04	4.2	0.13
ARSENAZO III/MINDRAY	13	0	12.17	6.3	0.21
* u _x non trascurabile					



Campioni

Nota: I valori di Diff. S > 4 o < -4 non rientrano nel grafico.

Analita: FOSFATI

mg/dL

	N.	Out	Media	C.V.	S.D.	Med.na
Tutti	213	3	6.801	4.5	0.304	6.800
Tuo Metodo	34	1	6.856	2.6	0.180	6.850

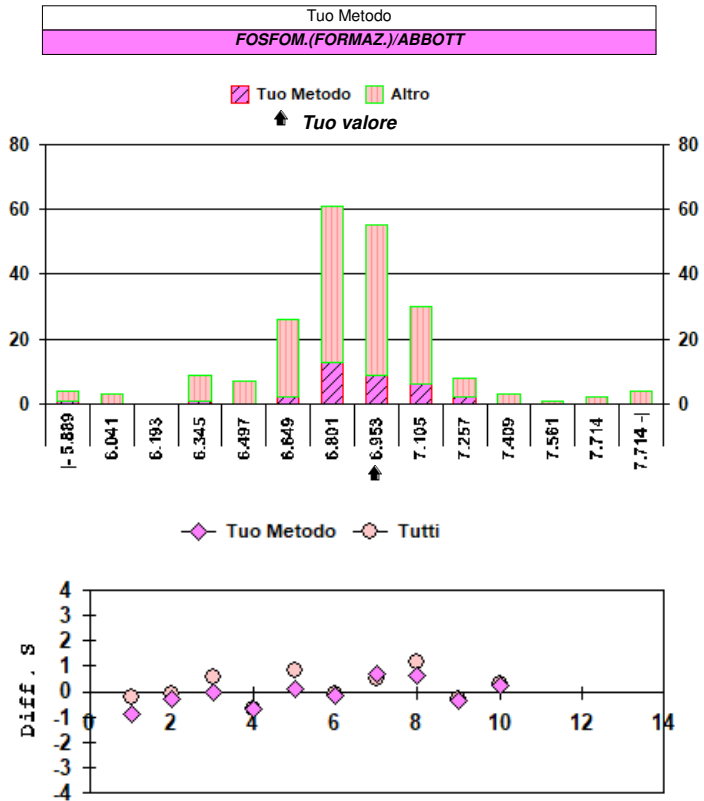
Campione	10 (Scad. 17/10/2025)
Tuo risultato	6.90

	Diff. S	Diff. %
Tutti	0.33	1.46
Tuo Metodo	0.24	0.64

Valutazione errore totale											
1	2	3	4	5	6	7	8	9	10	11	12
○	○	○	○	○	○	○	○	○	○		
○ = Interno X = Esterno rispetto ai L.A. L.A. camp. corrente: 7.30											

N. risultati numerici	213
N. risultati semiquantitativi/qualitativi	

Riepilogo x Metodo risultati numerici (> 7 Centri)					
Metodo	N.	Out	M.	C.V.	u _x
FOSFOM (FORM)/ROCHE	54	2	6.791	2.7	0.025
FOSFOM.(FORMAZ.)/BECKMAN AU	42	2	6.786	2.7	0.029
FOSFOM.(FORMAZ.)/ABBOTT	34	1	6.856	2.6	0.031
FOSFOM (RIDUZ) / ROCHE	21	0	6.791	3.2	0.048
FOSFOM.(FORMAZ.) a 340 360 nm.	15	0	6.699	7.6	0.131
FOSFOM (FORM)/MINDRAY	11	0	6.822	6.7	0.137*
FOSFOM.(FORM)/ATELLICA	11	0	6.916	3.0	0.062*
FOSFOMOLIBDATO (RIDUZIONE)	11	0	6.496	16.5	0.324*
FOSFOMOLIBDATO (RIDUZIONE) BECKMAN AU	8	0	7.044	3.7	0.091*
* u _x non trascurabile					



Campioni

Nota: I valori di Diff. S > 4 o < -4 non rientrano nel grafico.

**Analita: FERRO**

µg/dL

	N.	Out	Media	C.V.	S.D.	Med.na
Tutti	205	3	233.1	4.9	11.5	233.5
Tuo Metodo	38	0	243.6	4.1	10.1	241.5

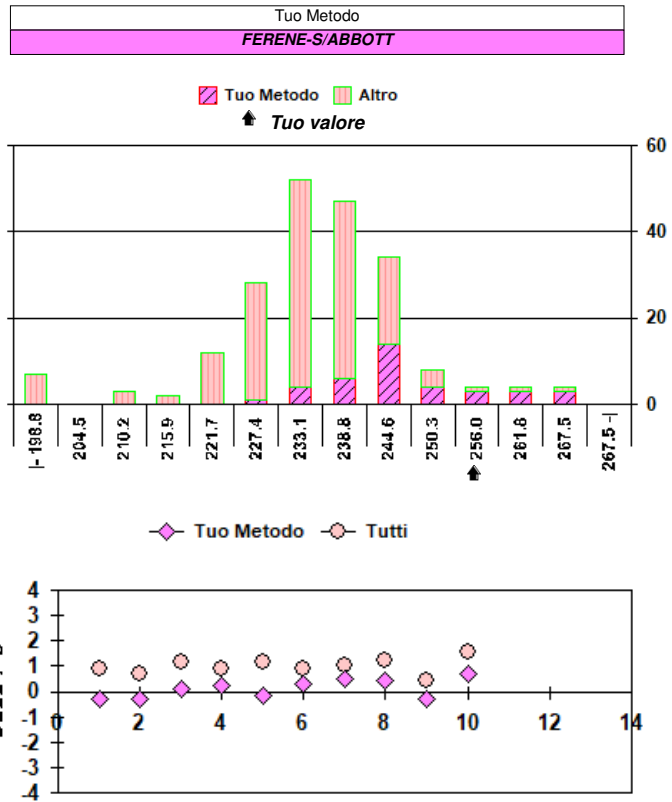
Campione	10 (Scad. 17/10/2025)
Tuo risultato	251

	Diff. S	Diff. %
Tutti	1.56	7.68
Tuo Metodo	0.73	3.04

Valutazione errore totale											
1	2	3	4	5	6	7	8	9	10	11	12
○	○	○	○	○	○	○	○	○	○		
○ = Interno ✕ = Esterno rispetto ai L.A. L.A. camp. corrente: 10.20											

N. risultati numerici	205
N. risultati semiquantitativi/qualitativi	

Riepilogo x Metodo risultati numerici (> 7 Centri)					
Metodo	N.	Out	M.	C.V.	u _x
FERROZINE/ROCHE	63	1	231.9	2.6	0.8
FERENE-S/ABBOTT	38	0	243.6	4.1	1.6
FERENE-S	28	1	223.6	7.3	3.1
FERENE-S/BECKMAN AU	22	1	235.0	2.8	1.4
TPTZ/BECKMAN AU	21	1	234.9	2.0	1.1
FERROZINE	11	0	223.5	11.3	7.6*
FERROZINE MINDRAY	10	0	227.5	4.8	3.5*

* u_x non trascurabile**Campioni**

Nota: I valori di Diff. S > 4 o < -4 non rientrano nel grafico.

Analita: ACIDO URICO

mg/dL

	N.	Out	Media	C.V.	S.D.	Med.na
Tutti	229	3	9.056	4.7	0.423	9.000
Tuo Metodo	39	1	9.214	3.4	0.310	9.100

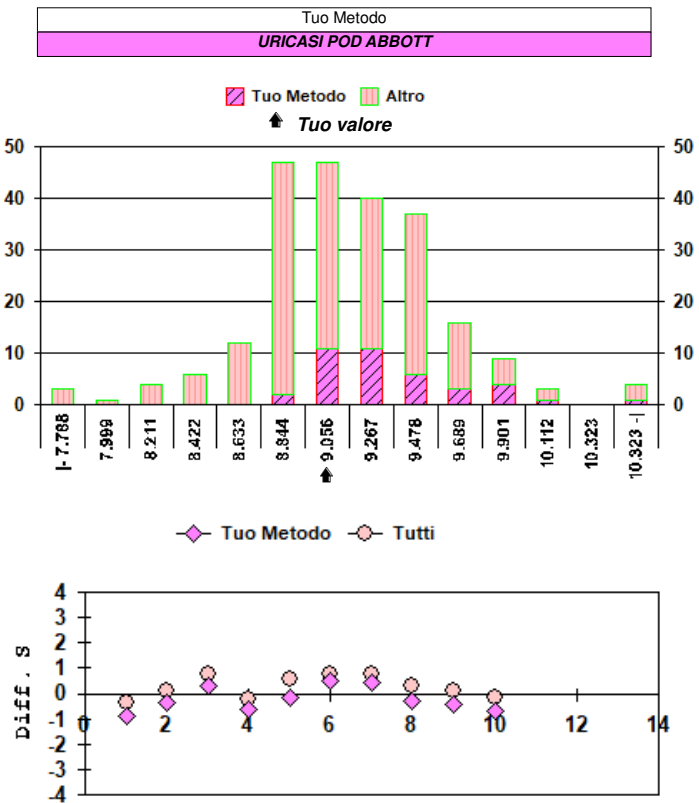
Campione	10 (Scad. 17/10/2025)
Tuo risultato	9.00

	Diff. S	Diff. %
Tutti	-0.13	-0.62
Tuo Metodo	-0.69	-2.32

Valutazione errore totale											
1	2	3	4	5	6	7	8	9	10	11	12
○	○	○	○	○	○	○	○	○	○		
○ = Interno ✕ = Esterno rispetto ai L.A. L.A. camp. corrente: 7.40											

N. risultati numerici	229
N. risultati semiquantitativi/qualitativi	

Riepilogo x Metodo risultati numerici (> 7 Centri)					
Metodo	N.	Out	M.	C.V.	u _x
URICASI POD/ROCHE	79	1	8.802	2.6	0.026
URICASI POD BECKMAN	52	1	9.344	2.5	0.032
URICASI POD ABBOTT	39	1	9.214	3.4	0.050
URICASI POD	25	1	9.071	4.2	0.078
URICASI POD MINDRAY	15	0	9.109	4.6	0.108
URICASI POD BIOTECNICA	8	0	9.351	9.0	0.296*

* u_x non trascurabile**Campioni**

Nota: I valori di Diff. S > 4 o < -4 non rientrano nel grafico.


Analita: PROTEINE TOTALI

g/dL

	N.	Out	Media	C.V.	S.D.	Med.na
Tutti	214	5	4.609	3.4	0.159	4.600
Tuo Metodo	21	0	4.731	3.1	0.147	4.700

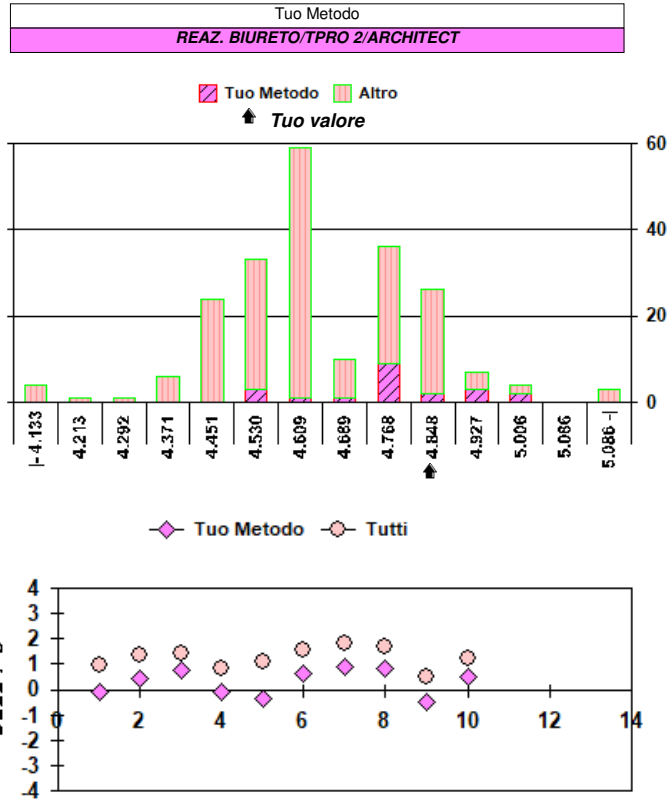
Campione	10 (Scad. 17/10/2025)
Tuo risultato	4.80

	Diff. S	Diff. %
Tutti	1.20	4.14
Tuo Metodo	0.47	1.46

Valutazione errore totale											
1	2	3	4	5	6	7	8	9	10	11	12
○	○	○	○	○	○	○	○	○	○		
○ = Interno ✕ = Esterno rispetto ai L.A. L.A. camp. corrente: 5.90											

N. risultati numerici	214
N. risultati semiquantitativi/qualitativi	

Riepilogo x Metodo risultati numerici (> 7 Centri)					
Metodo	N.	Out	M.	C.V.	u _x
REAZ. BIURETO ROCHE	75	1	4.566	2.5	0.013
REAZIONE BIURETO/BECKMAN AU	51	0	4.565	3.5	0.023
REAZIONE BIURETO	28	1	4.785	5.8	0.053
REAZ. BIURETO/TPRO 2/ARCHITECT	21	0	4.731	3.1	0.032
REAZ. BIURETO/TPRO 2/ALINITY	16	0	4.710	1.7	0.020
REAZIONE BIURETO/MINDRAY	13	1	4.488	4.0	0.051

* u_x non trascurabile

Campioni
Nota: I valori di Diff. S > 4 o < -4 non rientrano nel grafico.

Analita: COLESTEROLO TOTALE

mg/dL

	N.	Out	Media	C.V.	S.D.	Med.na
Tutti	212	4	286.1	3.7	10.7	286.0
Tuo Metodo	40	0	282.0	2.5	7.1	282.0

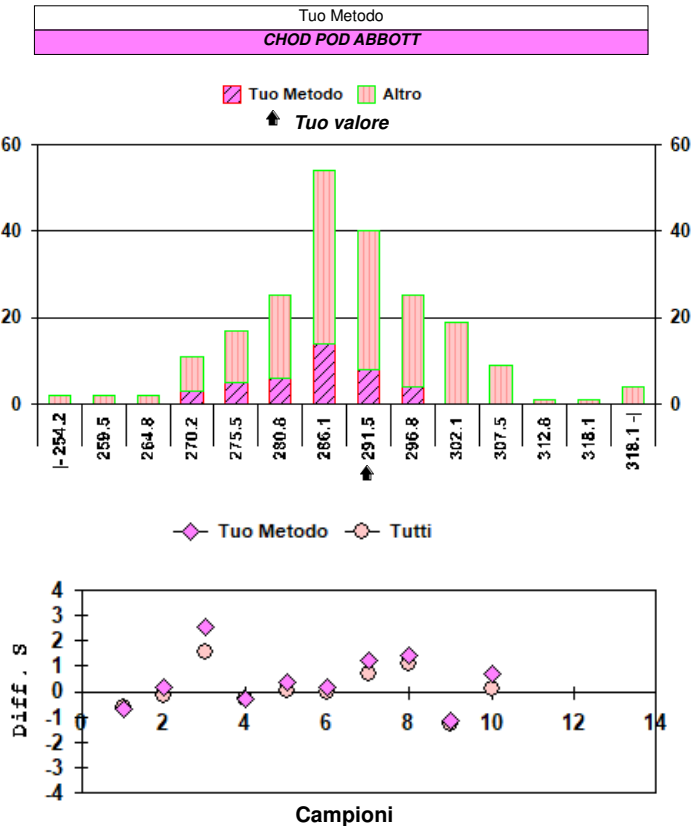
Campione	10 (Scad. 17/10/2025)
Tuo risultato	287

	Diff. S	Diff. %
Tutti	0.08	0.32
Tuo Metodo	0.70	1.77

Valutazione errore totale											
1	2	3	4	5	6	7	8	9	10	11	12
○	○	○	○	○	○	○	○	○	○		
○ = Interno ✕ = Esterno rispetto ai L.A. L.A. camp. corrente: 8.30											

N. risultati numerici	212
N. risultati semiquantitativi/qualitativi	

Riepilogo x Metodo risultati numerici (> 7 Centri)					
Metodo	N.	Out	M.	C.V.	u _x
CHOD POD ROCHE	68	1	287.8	2.6	0.9
CHOD POD ABBOTT	40	0	282.0	2.5	1.1
CHOD POD	24	0	288.5	4.9	2.9
CHOD POD/BECKMAN AU IDMS	23	0	290.1	4.0	2.4
CHOD POD/BECKMAN AU CDC	22	0	286.0	4.5	2.8
CHOD POD MINDRAY	15	1	278.6	3.0	2.2
CHOD POD BIOTECNICA	8	0	305.9	7.1	7.7*

* u_x non trascurabile

Campioni
Nota: I valori di Diff. S > 4 o < -4 non rientrano nel grafico.


Analita: TRIGLICERIDI

mg/dL

	N.	Out	Media	C.V.	S.D.	Med.na
Tutti	211	3	236.6	4.5	10.7	237.0
Tuo Metodo	22	0	229.9	1.9	4.5	230.0

Campione	10 (Scad. 17/10/2025)
Tuo risultato	232

	Diff. S	Diff. %
Tutti	-0.43	-1.94
Tuo Metodo	0.47	0.91

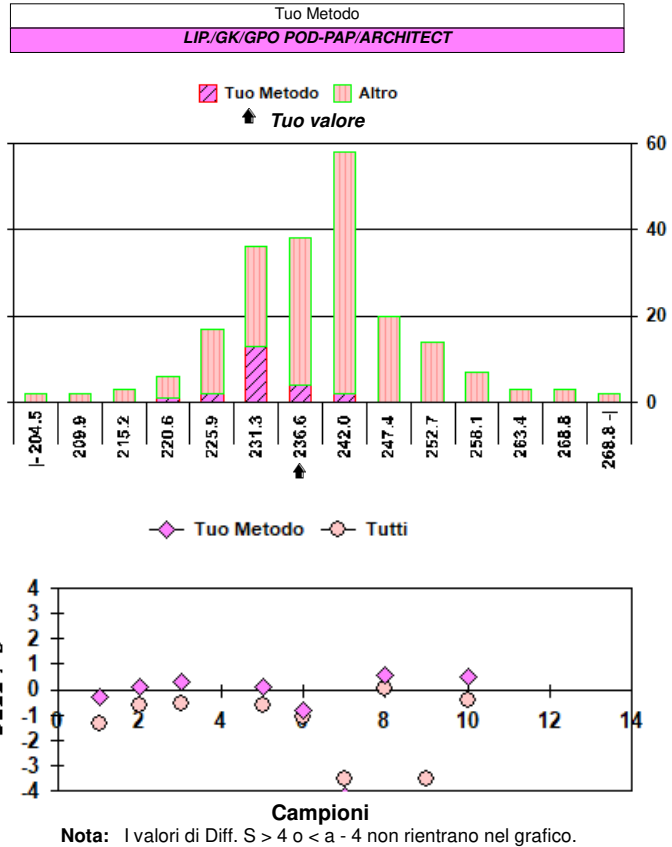
Valutazione errore totale											
1	2	3	4	5	6	7	8	9	10	11	12
○	○	○	×	○	○	×	○	×	○		

○ = Interno × = Esterno rispetto ai L.A. L.A. camp. corrente: 9.80

N. risultati numerici	211
N. risultati semiquantitativi/qualitativi	

Riepilogo x Metodo risultati numerici (> 7 Centri)					
Metodo	N.	Out	M.	C.V.	u _x
LIP./GK/GPO POD-PAP/ROCHE	69	1	238.0	3.2	0.9
LIP./GK/GPO POD-PAP/BECKMAN AU	45	0	235.4	3.5	1.2
LIP./GK/GPO POD-PAP	26	0	246.2	6.1	2.9
LIP./GK/GPO POD-PAP/ARCHITECT	22	0	229.9	1.9	1.0
LIP./GK/GPO POD-PAP/ALINITY	17	0	225.1	3.7	2.0
LIP./GK/GPO POD-PAP/MINDRAY	15	1	232.6	3.1	1.9

* u_x non trascurabile


Analita: BILIRUBINA TOTALE

mg/dL

	N.	Out	Media	C.V.	S.D.	Med.na
Tutti	239	4	4.624	8.5	0.393	4.620
Tuo Metodo	14	0	4.781	6.0	0.286	4.700

Campione	10 (Scad. 17/10/2025)
Tuo risultato	4.70

	Diff. S	Diff. %
Tutti	0.19	1.64
Tuo Metodo	-0.28	-1.69

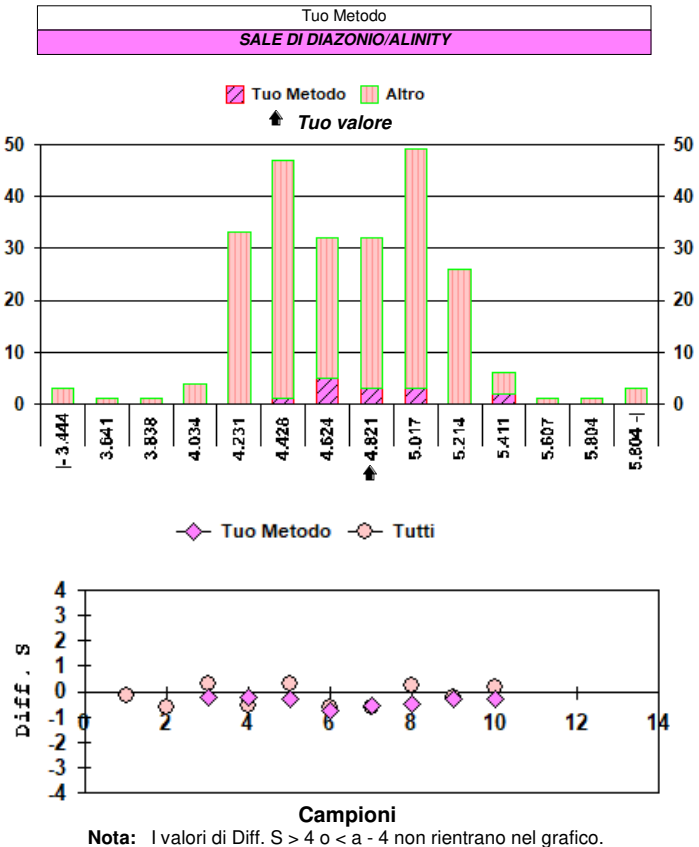
Valutazione errore totale											
1	2	3	4	5	6	7	8	9	10	11	12
		○	○	○	○	○	○	○	○		

○ = Interno × = Esterno rispetto ai L.A. L.A. camp. corrente: 12.00

N. risultati numerici	239
N. risultati semiquantitativi/qualitativi	

Riepilogo x Metodo risultati numerici (> 7 Centri)					
Metodo	N.	Out	M.	C.V.	u _x
DPD/ROCHE	77	3	4.249	3.1	0.015
DPD/BECKMAN	54	2	4.914	3.2	0.022
DICLOROANILINA/ABBOTT	28	1	4.668	3.9	0.035
AC.SULFANILICO + ACC.	25	1	4.813	13.4	0.131
SALE DI DIAZONIO/ALINITY	14	0	4.781	6.0	0.076
VANADATO	11	0	4.946	4.3	0.064*

* u_x non trascurabile




Analita: *BILIRUBINA DIRETTA* mg/dL

N° Risposte totali: 226
Sottogruppo: *BILIRUBINA DIRETTA* mg/dL

	N.	Out	Media	C.V.	S.D.	Med.na
Tutti	184	0	1.817	13.1	0.237	1.820
Tuo Metodo	37	0	1.879	7.9	0.148	1.880

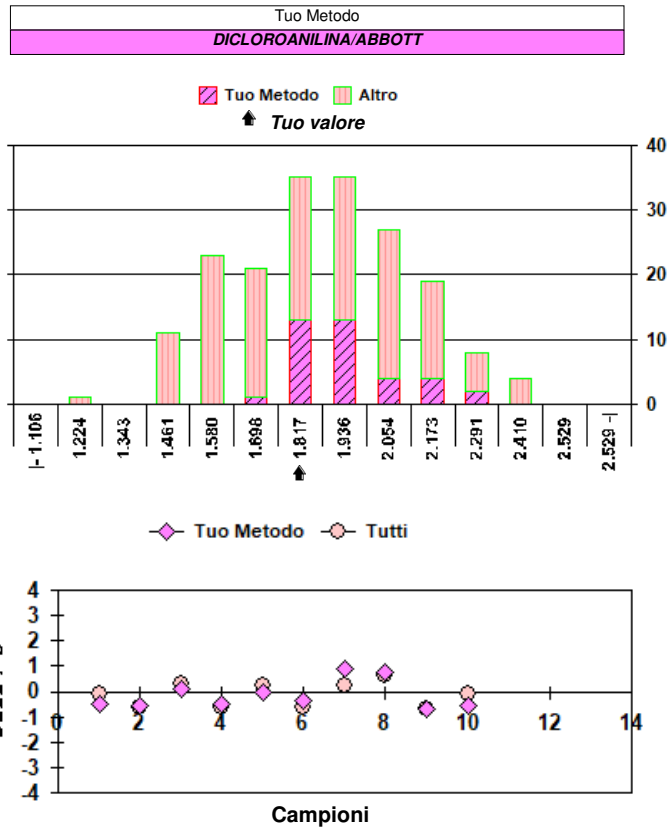
Campione	10 (Scad. 17/10/2025)
Tuo risultato	1.80

	Diff. S	Diff. %
Tutti	-0.07	-0.94
Tuo Metodo	-0.53	-4.20

Valutazione errore totale											
1	2	3	4	5	6	7	8	9	10	11	12
○	○	○	○	○	○	○	○	○	○		
○ = Interno X = Esterno rispetto ai L.A. L.A. camp. corrente: 30.00											

N. risultati numerici	184
N. risultati semiquantitativi/qualitativi	

Riepilogo x Metodo risultati numerici (> 7 Centri)					
Metodo	N.	Out	M.	C.V.	u _x
DPD/ROCHE	75	0	1.989	8.7	0.020
DPD/BECKMAN	51	0	1.549	8.0	0.017
DICLOROANILINA/ABBOTT	37	0	1.879	7.9	0.024
VANADATO	18	0	1.716	7.1	0.029
AC.SULFANILICO + SALE DIAZZONIO	28	1	1.834	17.1	0.060
GENDR.IK/ IL 300/600/650 TAURUS ARIES	8	0	1.418	19.3	0.097*

* u_x non trascurabile
Analita: *AST (GOT)* U/L

	N.	Out	Media	C.V.	S.D.	Med.na
Tutti	242	3	144.2	9.3	13.4	143.0
Tuo Metodo	32	0	146.6	4.5	6.5	146.0

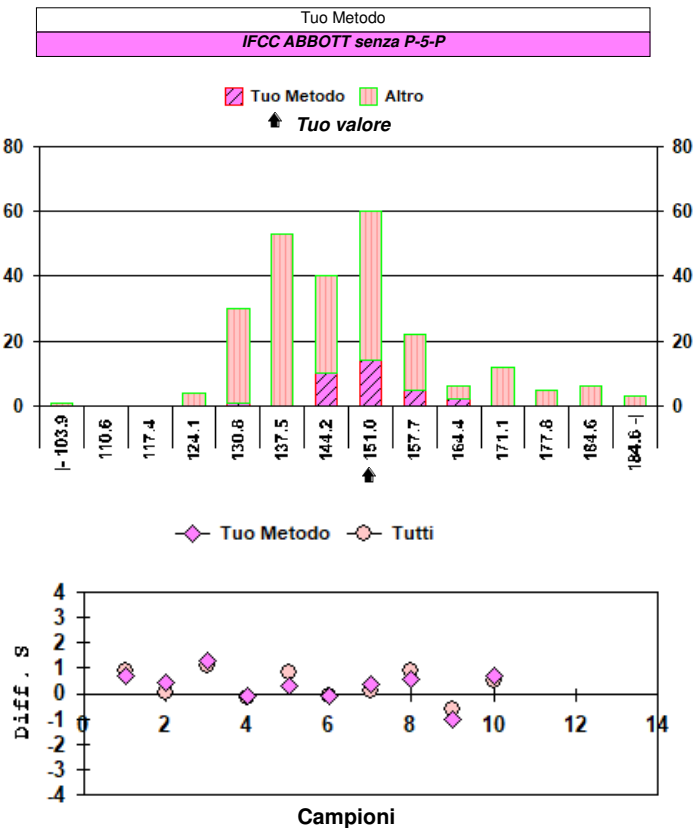
Campione	10 (Scad. 17/10/2025)
Tuo risultato	151

	Diff. S	Diff. %
Tutti	0.50	4.72
Tuo Metodo	0.68	3.00

Valutazione errore totale											
1	2	3	4	5	6	7	8	9	10	11	12
○	○	○	○	○	○	○	○	○	○		
○ = Interno X = Esterno rispetto ai L.A. L.A. camp. corrente: 11.00											

N. risultati numerici	242
N. risultati semiquantitativi/qualitativi	

Riepilogo x Metodo risultati numerici (> 7 Centri)					
Metodo	N.	Out	M.	C.V.	u _x
IFCC/ROCHE senza P-5-P	57	1	133.7	3.4	0.6
IFCC/BECKMAN senza P-5-P	41	1	148.4	3.3	0.8
IFCC ABBOTT senza P-5-P	32	0	146.6	4.5	1.2
IFCC/ROCHE	22	0	168.6	7.6	2.7
IFCC/senza P-5-P	20	0	132.9	5.9	1.8
IFCC/BECKMAN	15	0	143.3	4.7	1.7
IFCC/MINDRAY senza P-5-P	13	0	145.8	6.5	2.6
IFCC	12	0	140.9	8.5	3.5
IFCC ABBOTT	8	0	173.0	7.6	4.6*

* u_x non trascurabile

**Analita: ALT (GPT)**

U/L

	N.	Out	Media	C.V.	S.D.	Med.na
Tutti	245	3	134.8	8.2	11.1	135.0
Tuo Metodo	33	1	120.4	4.0	4.9	121.0

Campione	10 (Scad. 17/10/2025)
Tuo risultato	125

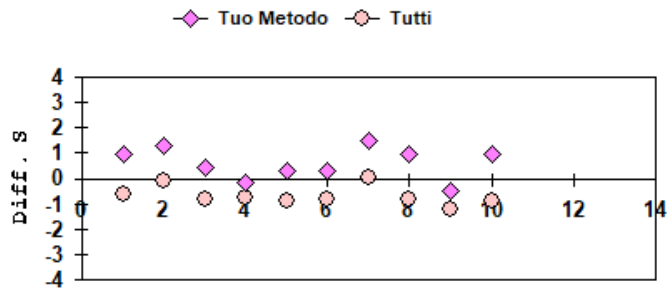
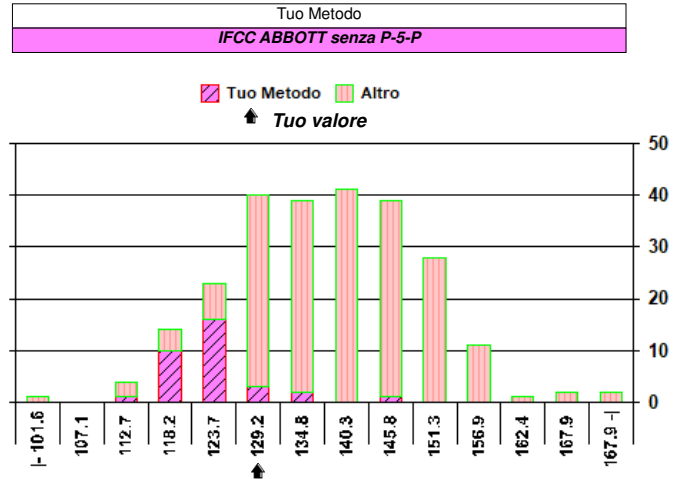
	Diff. S	Diff. %
Tutti	-0.88	-7.27
Tuo Metodo	0.94	3.82

Valutazione errore totale											
1	2	3	4	5	6	7	8	9	10	11	12
○	○	○	○	○	○	○	○	○	○		

○ = Interno ✕ = Esterno rispetto ai L.A. L.A. camp. corrente: 12.10

N. risultati numerici	245
N. risultati semiquantitativi/qualitativi	

Riepilogo x Metodo risultati numerici (> 7 Centri)					
Metodo	N.	Out	M.	C.V.	u _x
IFCC/ROCHE senza P-5-P	56	0	128.9	3.2	0.6
IFCC/BECKMAN senza P-5-P	44	1	139.8	3.5	0.7
IFCC ABBOTT senza P-5-P	33	1	120.4	4.0	0.9
IFCC/ROCHE	23	1	139.4	3.8	1.1
IFCC senza P-5-P	20	0	136.8	11.9	3.6
IFCC/MINDRAY senza P-5-P	14	0	151.8	6.0	2.4
IFCC	13	0	138.3	16.5	6.3
IFCC/BECKMAN	13	0	136.2	3.8	1.5

* u_x non trascurabile

Campioni

Nota: I valori di Diff. S > 4 o < -4 non rientrano nel grafico.

Analita: GAMMA - GT

U/L

N° Risposte totali: 232

Sottogruppo: GAMMA - GT

U/L

	N.	Out	Media	C.V.	S.D.	Med.na
Tutti	228	1	172.2	7.5	12.9	175.0
Tuo Metodo	10	0	181.4	3.6	6.6	181.0

Campione	10 (Scad. 17/10/2025)
Tuo risultato	180

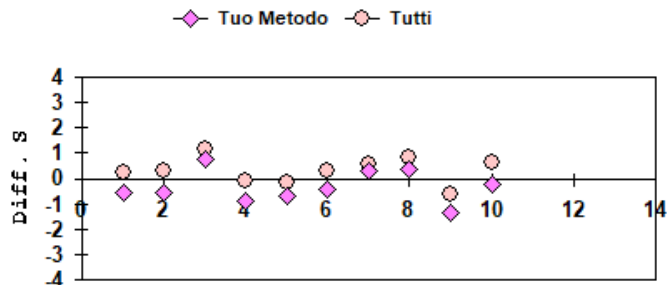
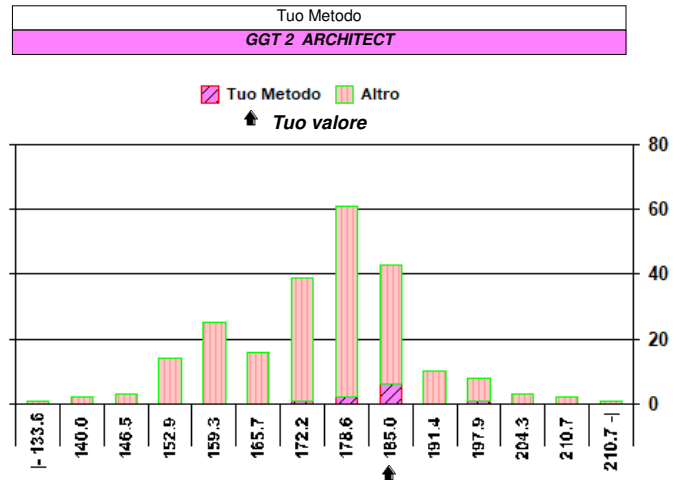
	Diff. S	Diff. %
Tutti	0.61	4.53
Tuo Metodo	-0.21	-0.77

Valutazione errore totale											
1	2	3	4	5	6	7	8	9	10	11	12
○	○	○	○	○	○	○	○	○	○		

○ = Interno ✕ = Esterno rispetto ai L.A. L.A. camp. corrente: 11.53

N. risultati numerici	228
N. risultati semiquantitativi/qualitativi	

Riepilogo x Metodo risultati numerici (> 7 Centri)					
Metodo	N.	Out	M.	C.V.	u _x
SUB. G-GLUT-3 CARBOSSI-4-NITR./BECKMAN	50	0	173.7	4.8	1.2
IFCC / ROCHE	46	1	175.8	4.3	1.1
SZASZ / ROCHE	33	0	155.2	4.0	1.1
SUB. G-GLUT-3 CARBOSSI-4-NITR.	25	0	172.4	9.3	3.2
SUB. G-GLUT-3 CARBOSSI-4-NITRO./ABBOT	17	0	178.9	5.3	2.3
IFCC/MINDRAY	14	0	169.4	3.0	1.3
ATELLICA IFCC	10	0	184.9	2.7	1.6*
GGT 2 ARCHITECT	10	0	181.4	3.6	2.1*

* u_x non trascurabile

Campioni

Nota: I valori di Diff. S > 4 o < -4 non rientrano nel grafico.

**Analita: ALP**

U/L

N° Risposte totali: 215**Sottogruppo: ALP (AMP)**

U/L

	N.	Out	Media	C.V.	S.D.	Med.na
Tutti	189	2	356.8	9.8	35.0	357.0
Tuo Metodo	38	1	367.4	2.9	10.5	366.0

Campione	10 (Scad. 17/10/2025)
Tuo risultato	371

	Diff. S	Diff. %
Tutti	0.41	3.98
Tuo Metodo	0.34	0.98

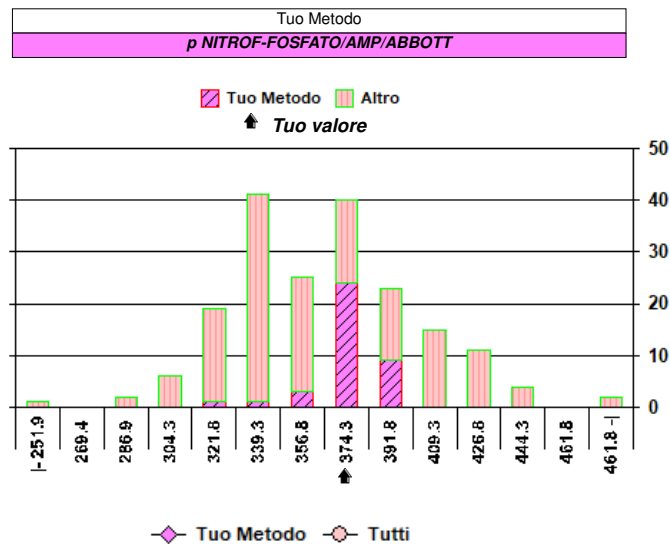
Valutazione errore totale											
1	2	3	4	5	6	7	8	9	10	11	12
○	○	○	○	○	○	○	○	○	○		

○ = Interno ✕ = Esterno rispetto ai L.A. L.A. camp. corrente: 15.00

N. risultati numerici	189
N. risultati semiquantitativi/qualitativi	

Riepilogo x Metodo risultati numerici (> 7 Centri)					
Metodo	N.	Out	M.	C.V.	u _x
p-NITROFENIL FOSFATO/AMP/ROCHE	77	1	328.1	4.6	1.7
p-NITROF. FOSFATO/AMP/BECKMAN	43	0	387.4	6.3	3.7
p NITROF-FOSFATO/AMP/ABBOTT	38	1	367.4	2.9	1.7
p-NITROFENIL FOSFATO/AMP	16	0	374.4	13.0	12.1
p N-FOSFATO/AMP/MINDRAY	13	0	392.8	14.3	15.5
p-NITROFENIL FOSFATO/DEA	13	1	450.5	19.9	25.9

* u_x non trascurabile



Campioni
Nota: I valori di Diff. S > 4 o < -4 non rientrano nel grafico.

Analita: AMILASI

U/L

N° Risposte totali: 171**Sottogruppo: AMILASI**

U/L

	N.	Out	Media	C.V.	S.D.	Med.na
Tutti	170	4	259.2	5.5	14.2	260.0
Tuo Metodo	10	0	270.0	2.7	7.2	270.5

Campione	10 (Scad. 17/10/2025)
Tuo risultato	276

	Diff. S	Diff. %
Tutti	1.19	6.48
Tuo Metodo	0.83	2.22

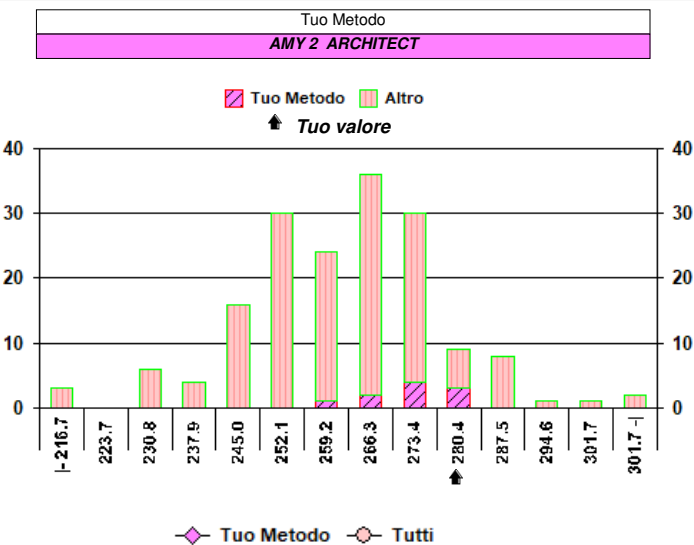
Valutazione errore totale											
1	2	3	4	5	6	7	8	9	10	11	12
○	○	○	○	○	○	○	○	○	○		

○ = Interno ✕ = Esterno rispetto ai L.A. L.A. camp. corrente: 10.14

N. risultati numerici	170
N. risultati semiquantitativi/qualitativi	

Riepilogo x Metodo risultati numerici (> 7 Centri)					
Metodo	N.	Out	M.	C.V.	u _x
G7PNP/EPN-IFCC/ROCHE	50	1	247.5	2.4	0.9
G7PNP/BECKMAN AU	18	0	264.3	2.2	1.4
G7PNP/EPN-IFCC	18	1	263.2	2.4	1.5
AMY 2 ARCHITECT	10	0	270.0	2.7	2.3*
G7PNP/EPN-IFCC MINDRAY	10	0	256.0	4.6	3.7*
2-CL-PNP/MALTO TRIOSIDE	9	0	269.2	12.1	10.8*
G7PNP	9	0	244.8	10.6	8.7*
4-NITROF. -MALTOHEP -ETILIDENE	8	0	262.8	2.8	2.6*

* u_x non trascurabile



Campioni
Nota: I valori di Diff. S > 4 o < -4 non rientrano nel grafico.


Analita: AMILASI PANCREATICA

U/L

	N.	Out	Media	C.V.	S.D.	Med.na
Tutti	113	1	227.3	6.5	14.9	224.0
Tuo Metodo	5					

Campione	10 (Scad. 17/10/2025)
Tuo risultato	228

	Diff. S	Diff. %
Tutti	0.05	0.31
Tuo Metodo		

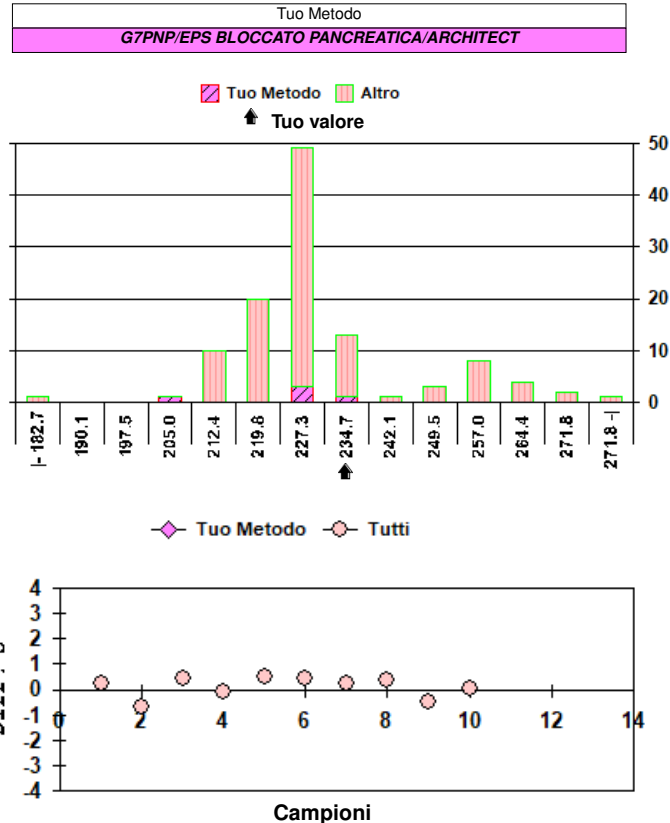
Risultati ricevuti Tuo Metodo

199 - 223 - 226 - 227 - 228

N. risultati numerici	113
N. risultati semiquantitativi/qualitativi	

Riepilogo x Metodo risultati numerici (> 7 Centri)

Metodo	N.	Out	M.	C.V.
G7PNP/EPS BLOCCATO PANCREATICA/ROCHE	44	0	222.5	2.2
G7PNP/EPS BLOCCATO PANCREATICA/BECKMAN AU	24	0	219.9	4.0
G7PNP/EPS BLOCCATO PANCREATICA/ADVIA/ATELLICA	12	0	258.9	2.4
G7PNP/EPS BLOCCATO PANCREATICA	10	0	234.2	8.0
G7PNP/EPS BLOCCATO PANCREATICA/ALINITY	9	0	224.7	2.7



Campioni
Nota: I valori di Diff. S > 4 o < -4 non rientrano nel grafico.

Analita: LIPASI

U/L

N° Risposte totali: 179

Sottogruppo: LIPASI (MGL/GPO)

U/L

	N.	Out	Media	C.V.	S.D.	Med.na
Tutti	61	1	74.66	7.1	5.32	73.10
Tuo Metodo	15	0	73.80	8.6	6.34	71.00

Campione	10 (Scad. 17/10/2025)
Tuo risultato	71.0

	Diff. S	Diff. %
Tutti	-0.69	-4.90
Tuo Metodo	-0.44	-3.79

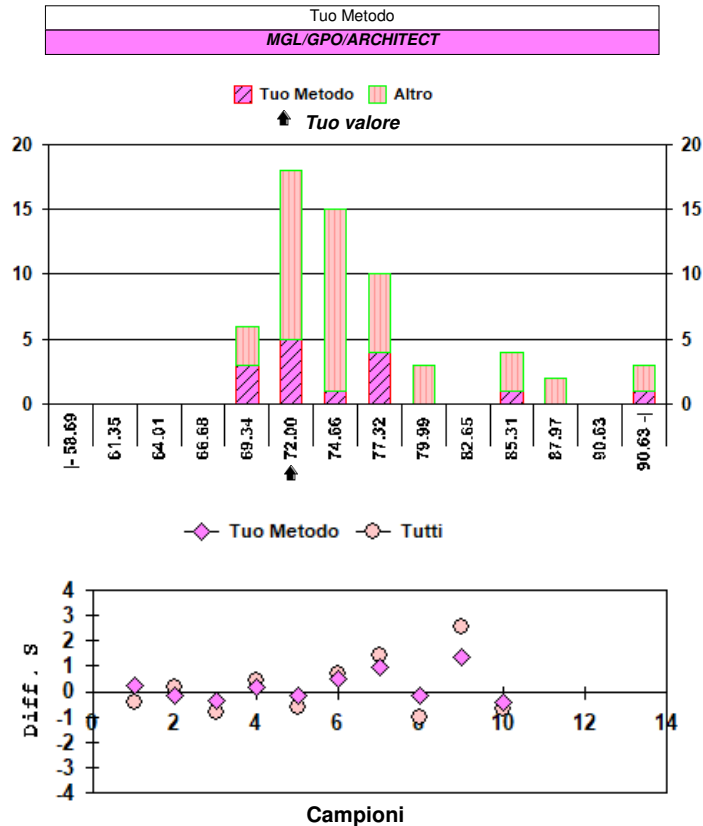
Valutazione errore totale

1	2	3	4	5	6	7	8	9	10	11	12
○	○	○	○	○	○	○	○	○	○		
○ = Interno ✕ = Esterno rispetto ai L.A. L.A. camp. corrente: 20.00											

N. risultati numerici	61
N. risultati semiquantitativi/qualitativi	

Riepilogo x Metodo risultati numerici (> 7 Centri)

Metodo	N.	Out	M.	C.V.	u _x
MGL/GPO/BECKMAN AU	40	1	73.44	3.8	0.45
MGL/GPO/ARCHITECT	15	0	73.80	8.6	1.64
DILAUR-GLIC-A.GLUT/ROCHE	47	0	82.35	5.3	0.63
RANGE-EXT.DIL-GLIC-A.GL/ROCHE COBAS6-800	18	0	83.57	3.2	0.62
ATELLICA COLORIMETRICO	14	0	79.15	10.0	2.11
DILAURILIC-GLICERO-AC.GLUT.CO	13	0	79.50	13.3	2.94
DILAURILIC-GLICERO-AC.GLUT.CO/ALINITY	9	0	82.23	5.9	1.62*

* u_x non trascurabile

Campioni
Nota: I valori di Diff. S > 4 o < -4 non rientrano nel grafico.


Analita: CREATINA CHINASI

U/L

N° Risposte totali: 230
Sottogruppo: CREATINA CHINASI

U/L

	N.	Out	Media	C.V.	S.D.	Med.na
Tutti	227	2	562.0	6.0	33.5	555.0
Tuo Metodo	19	0	558.4	3.7	20.5	561.0

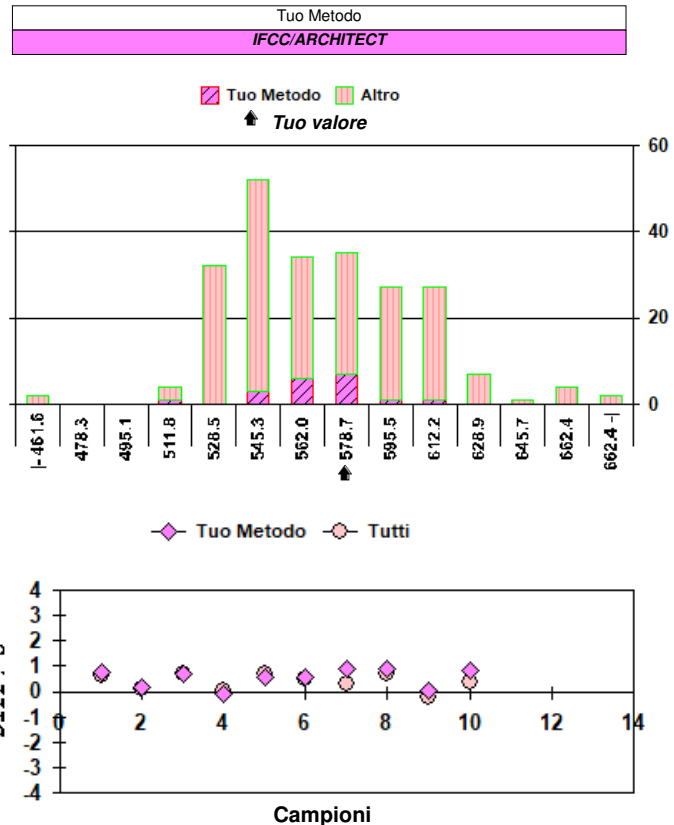
Campione	10 (Scad. 17/10/2025)
Tuo risultato	575

	Diff. S	Diff. %
Tutti	0.39	2.31
Tuo Metodo	0.81	2.97

Valutazione errore totale											
1	2	3	4	5	6	7	8	9	10	11	12
○	○	○	○	○	○	○	○	○	○		
○ = Interno ✕ = Esterno rispetto ai L.A. L.A. camp. corrente: 12.00											

N. risultati numerici	227
N. risultati semiquantitativi/qualitativi	

Riepilogo x Metodo risultati numerici (> 7 Centri)					
Metodo	N.	Out	M.	C.V.	u _x
IFCC ROCHE	77	1	533.8	2.1	1.3
IFCC BECKMAN	55	1	594.3	3.7	3.0
IFCC	21	0	581.4	6.2	7.8
IFCC/ARCHITECT	19	0	558.4	3.7	4.7
IFCC ALINITY	18	0	571.9	2.8	3.8
IFCC MINDRAY	16	0	578.9	7.3	10.5
IFCC ATELLICA	12	0	534.3	3.7	5.7

* u_x non trascurabile

Nota: I valori di Diff. S > 4 o < -4 non rientrano nel grafico.

Analita: COLINESTERASI

U/L

N° Risposte totali: 149
Sottogruppo: COLINESTERASI

U/L

	N.	Out	Media	C.V.	S.D.	Med.na
Tutti	142	6	5424.3	11.1	599.9	5235.0
Tuo Metodo	27	0	6218.1	3.4	210.8	6222.0

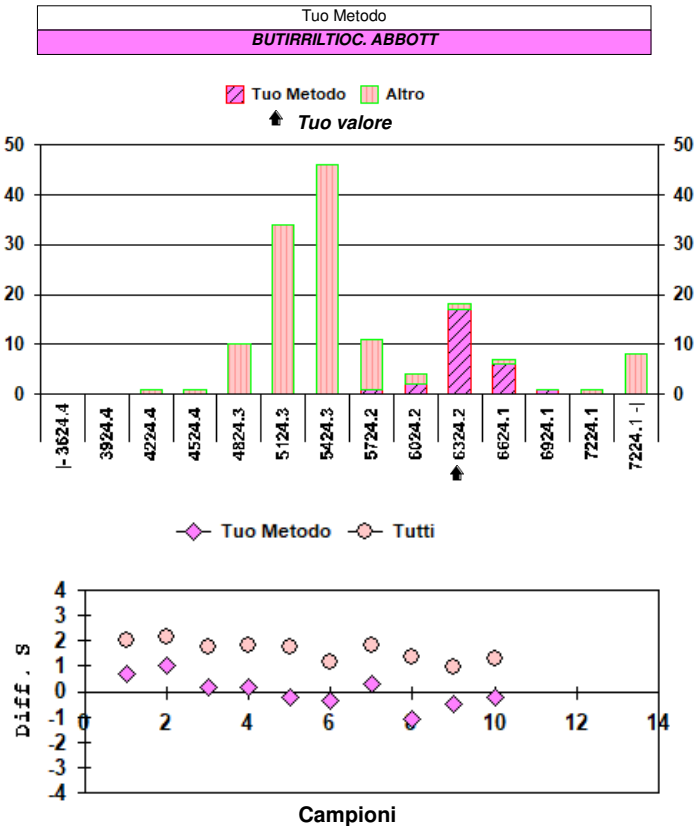
Campione	10 (Scad. 17/10/2025)
Tuo risultato	6179

	Diff. S	Diff. %
Tutti	1.26	13.91
Tuo Metodo	-0.19	-0.63

Valutazione errore totale											
1	2	3	4	5	6	7	8	9	10	11	12
○	○	○	○	○	○	○	○	○	○		
○ = Interno ✕ = Esterno rispetto ai L.A. L.A. camp. corrente: 10.00											

N. risultati numerici	142
N. risultati semiquantitativi/qualitativi	

Riepilogo x Metodo risultati numerici (> 7 Centri)					
Metodo	N.	Out	M.	C.V.	u _x
BUTIRRLIIOC ROCHE	54	2	5186.4	2.8	19.9
BUTIRRLIIOC BECKMAN	38	1	5064.3	6.4	53.0
BUTIRRLIIOC ABBOTT	27	0	6218.1	3.4	40.6
BUTIRRLIIOC	9	0	5374.1	12.8	229.8*
BUTIRRLIIOC ATELLICA	8	0	7873.6	1.6	45.9*

* u_x non trascurabile

Nota: I valori di Diff. S > 4 o < -4 non rientrano nel grafico.

Analita: LATTATO DEIDROGENASI

U/L

N° Risposte totali: 221**Sottogruppo: LDH (lattato->piruvato)**

U/L

	N.	Out	Media	C.V.	S.D.	Med.na
Tutti	184	2	373.3	5.2	19.3	373.0
Tuo Metodo	9	0	360.7	6.4	22.9	358.0

Campione	10 (Scad. 17/10/2025)
Tuo risultato	357

	Diff. S	Diff. %
Tutti	-0.85	-4.37
Tuo Metodo	-0.16	-1.03

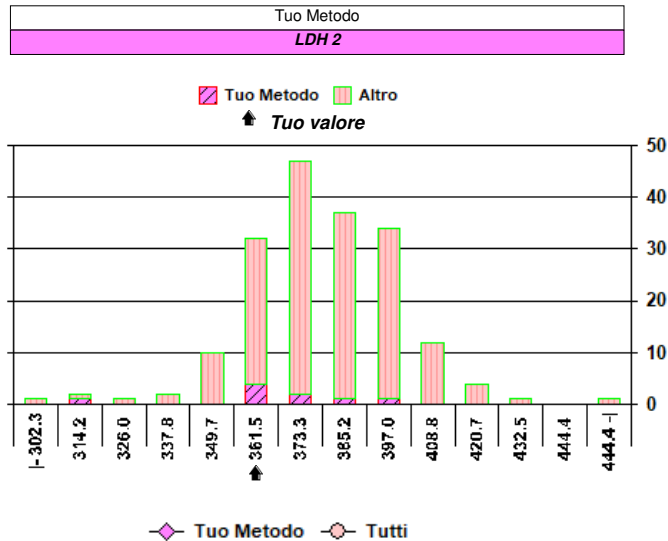
Valutazione errore totale											
1	2	3	4	5	6	7	8	9	10	11	12
○		○	○	○	○	○	○	○	○		

○ = Interno ✕ = Esterno rispetto ai L.A. L.A. camp. corrente: 11.79

N. risultati numerici	184
N. risultati semiquantitativi/qualitativi	

Riepilogo x Metodo risultati numerici (> 7 Centri)					
Metodo	N.	Out	M.	C.V.	u _x
LATTATO-PIRUVATO ROCHE	72	1	388.6	3.1	1.4
LATTATO-PIRUVATO BECKMAN AU	46	0	365.3	2.7	1.5
LATTATO-PIRUVATO/ARCHITECT	14	0	357.5	5.7	5.4
LATTATO-PIRUVATO/ALINITY	13	0	362.1	4.5	4.5
ATELLICA LATTATO/PIRUVATO	11	0	370.8	3.1	3.5*
LATTATO-PIRUVATO MINDRAY	9	0	361.9	6.8	8.2*
LDH 2	9	0	360.7	6.4	7.6*
PIRUVATO -> LATTATO	17	0	711.1	18.9	32.6

* u_x non trascurabile

**Campioni**

Nota: I valori di Diff. S > 4 o < -4 non rientrano nel grafico.

Analita: COLESTEROLO LDL

mg/dl

	N.	Out	Media	C.V.	S.D.	Med.na
Tutti	172	1	142.1	14.7	20.9	148.0
Tuo Metodo	8	0	115.9	4.1	4.7	116.5

Campione	10 (Scad. 17/10/2025)
Tuo risultato	117

	Diff. S	Diff. %
Tutti	-1.20	-17.66
Tuo Metodo	0.23	0.95

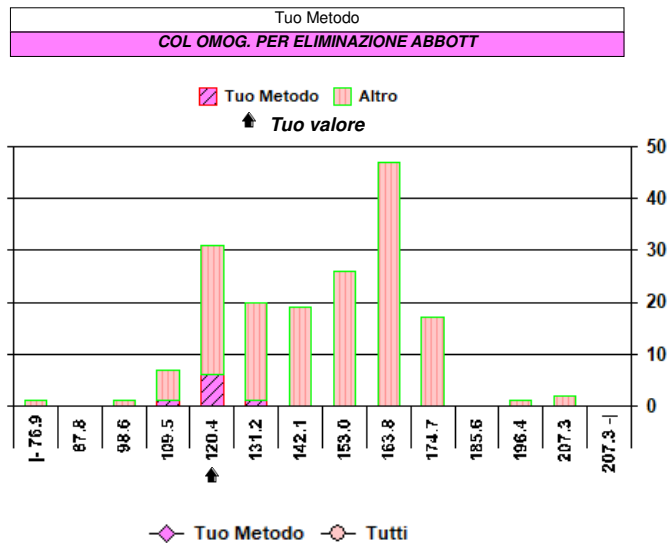
Valutazione errore totale											
1	2	3	4	5	6	7	8	9	10	11	12
○	○	○			○		○		○		

○ = Interno ✕ = Esterno rispetto ai L.A. L.A. camp. corrente: 13.51

N. risultati numerici	172
N. risultati semiquantitativi/qualitativi	

Riepilogo x Metodo risultati numerici (> 7 Centri)					
Metodo	N.	Out	M.	C.V.	u _x
COL OMOGENEO BLOCCAGGIO ROCHE	47	1	156.9	5.6	1.3
COL OMOGENEO BLOCCAGGIO BECKMAN	24	1	153.5	6.8	2.2
COL OMOGENEO PER ELIMINAZIONE	14	0	145.6	13.5	5.2
COL OMOGENEO BLOCCAGGIO ALINITY	13	0	114.6	2.8	0.9
COL OMOGENEO PER BLOCCAGGIO	12	0	141.3	12.5	5.1
FORMULA DI FRIEDEWALD ROCHE	11	0	134.7	13.9	5.7*
COL OMOGENEO BLOCCAGGIO ARCHITECT	10	0	116.5	4.7	1.7*
FORMULA DI FRIEDEWALD	10	0	155.6	14.3	7.0*
FORMULA DI FRIEDEWALD BECKMAN	10	0	151.2	9.8	4.7*
COL OMOG. PER ELIMINAZIONE ABBOTT	8	0	115.9	4.1	1.7*
COL OMOG.PER ELIMINAZIONE ATELLICA	8	0	102.3	16.4	5.9*

* u_x non trascurabile

**Campioni**

Nota: I valori di Diff. S > 4 o < -4 non rientrano nel grafico.


Analita: MAGNESIO TOTALE

mg/dL

	N.	Out	Media	C.V.	S.D.	Med.na
Tutti	211	7	4.320	4.6	0.200	4.325
Tuo Metodo	10	0	4.391	5.6	0.247	4.330

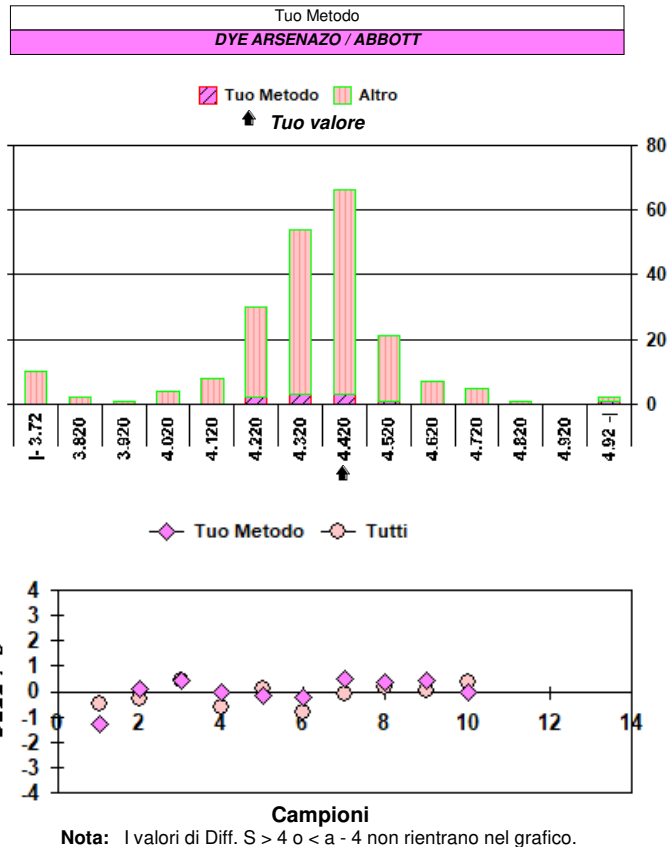
Campione	10 (Scad. 17/10/2025)
Tuo risultato	4.39

	Diff. S	Diff. %
Tutti	0.35	1.62
Tuo Metodo	0.00	-0.02

Valutazione errore totale											
1	2	3	4	5	6	7	8	9	10	11	12
○	○	○	○	○	○	○	○	○	○		
○ = Interno X = Esterno rispetto ai L.A. L.A. camp. corrente: 9.68											

N. risultati numerici	211
N. risultati semiquantitativi/qualitativi	

Riepilogo x Metodo risultati numerici (> 7 Centri)					
Metodo	N.	Out	M.	C.V.	u _x
COLOR.CON MAGON/XYLIDYL BLUE BECKMAN AU	47	1	4.336	3.2	0.021
COL MAGON/XL BLU ROCHE	37	1	4.333	2.4	0.017
BLU XILIDINE (II°gen.) ROCHE	31	1	4.345	3.2	0.026
COLOR.CON MAGON/XYLIDYL BLUE	15	0	3.959	13.9	0.142
ENZIMATICO ALINITY	15	0	4.397	2.1	0.024
ATELLICA XYLIDYL BLUE	11	0	4.373	8.5	0.112*
CPZ III/ROCHE	10	0	4.362	2.4	0.034*
DYE ARSENAZO / ABBOTT	10	0	4.391	5.6	0.078*
COL MAGON/XL BLU MINDRAY	9	0	3.979	24.8	0.329*
ENZIMATICO ARCHITECT	9	0	4.218	2.3	0.032*

* u_x non trascurabile
Analita: COLESTEROLO HDL

mg/dL

	N.	Out	Media	C.V.	S.D.	Med.na
Tutti	210	1	96.9	15.4	14.9	98.0
Tuo Metodo	23	0	87.0	4.8	4.1	87.0

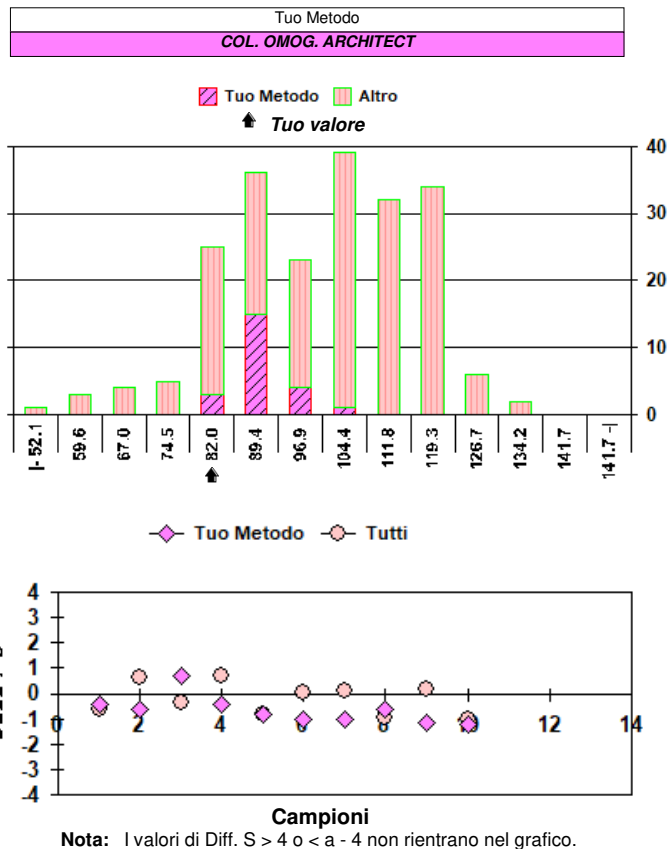
Campione	10 (Scad. 17/10/2025)
Tuo risultato	82

	Diff. S	Diff. %
Tutti	-1.00	-15.38
Tuo Metodo	-1.22	-5.75

Valutazione errore totale											
1	2	3	4	5	6	7	8	9	10	11	12
○	○	○	○	○	○	○	○	○	○		
○ = Interno X = Esterno rispetto ai L.A. L.A. camp. corrente: 13.00											

N. risultati numerici	210
N. risultati semiquantitativi/qualitativi	

Riepilogo x Metodo risultati numerici (> 7 Centri)					
Metodo	N.	Out	M.	C.V.	u _x
COL.OMOG.PER BLOCC./ROCHE	64	1	113.1	5.0	0.7
COL.OMOG.PER IMMUN. BLOCCAGGIO/BECKMAN	43	1	99.3	5.4	0.8
COL. OMOG. ARCHITECT	23	0	87.0	4.8	0.9
COL. OMOG. ALINITY	17	0	84.7	4.7	1.0
COL. OMOG. ELIMIN. MINDRAY	14	0	84.9	6.5	1.5
COL.OMOGENEEO PER BLOCCAGGIO	11	0	77.2	21.3	5.0*
COL.OMOGENEEO PER ELIMINAZIONE/BIOTECNICA	9	0	87.7	18.1	5.3*

* u_x non trascurabile

**Analita: ALBUMINA**

g/dL

	N.	Out	Media	C.V.	S.D.	Med.na
Tutti	187	4	3.029	5.7	0.173	3.000
Tuo Metodo	25	0	2.946	3.1	0.093	2.900

Campione	10 (Scad. 17/10/2025)
Tuo risultato	3.00

	Diff. S	Diff. %
Tutti	-0.16	-0.96
Tuo Metodo	0.58	1.83

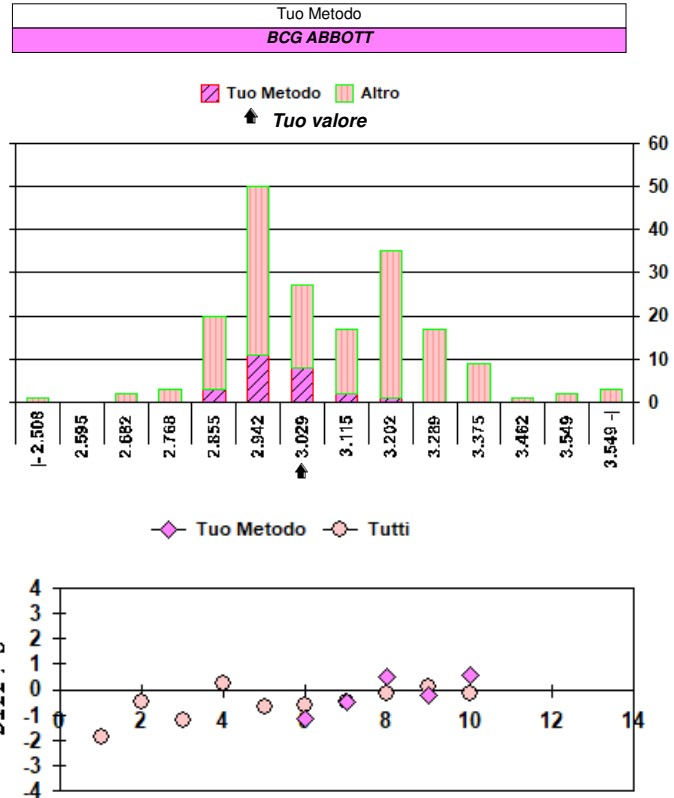
Valutazione errore totale											
1	2	3	4	5	6	7	8	9	10	11	12
					○	○	○	○	○		

○ = Interno ✕ = Esterno rispetto ai L.A. L.A. camp. corrente: 7.30

N. risultati numerici	187
N. risultati semiquantitativi/qualitativi	

Riepilogo x Metodo risultati numerici (> 7 Centri)					
Metodo	N.	Out	M.	C.V.	u _x
BCG/ROCHE	60	2	3.198	2.9	0.012
BCG BECKMAN	42	1	2.918	3.0	0.013
BCG	29	1	3.040	5.5	0.032
BCG ABBOTT	25	0	2.946	3.1	0.019
BCP	20	2	2.946	5.9	0.041

* u_x non trascurabile



Campioni
Nota: I valori di Diff. S > 4 o < -4 non rientrano nel grafico.

Analita: ACIDI BILIARI

μmol/L

N° Risposte totali: 49**Sottogruppo: ACIDI BILIARI**

μmol/L

	N.	Out	Media	C.V.	S.D.	Med.na
Tutti	48	1	46.79	8.8	4.13	47.00
Tuo Metodo	7					

Campione	10 (Scad. 17/10/2025)
Tuo risultato	53.7 (modificato)

	Diff. S	Diff. %
Tutti	1.67	14.77
Tuo Metodo		

Valutazione errore totale											
1	2	3	4	5	6	7	8	9	10	11	12
○		○			○		○				

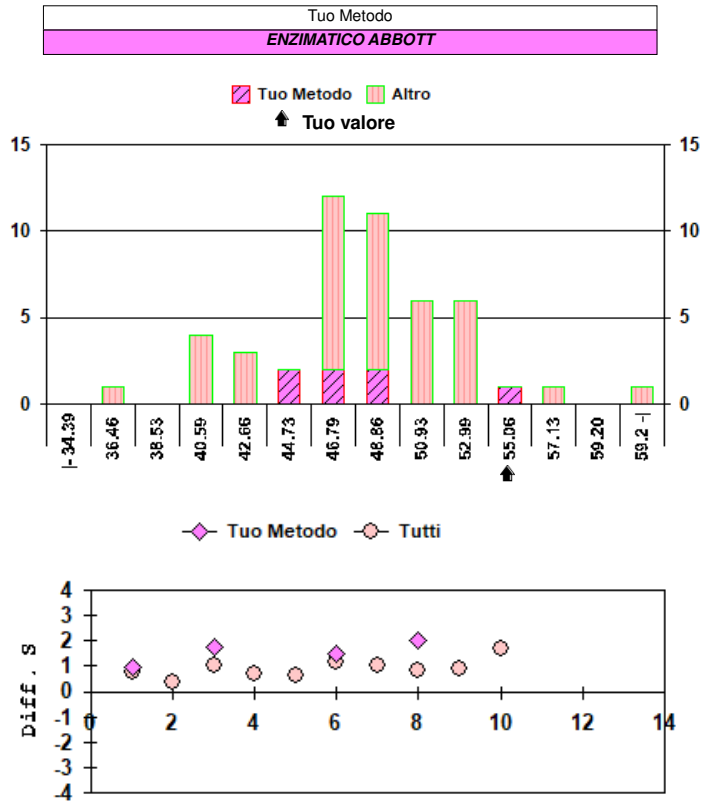
○ = Interno ✕ = Esterno rispetto ai L.A.

Risultati ricevuti Tuo Metodo	
43.6 - 44.4 - 45.5 - 45.8 - 47.0 - 47.9 - 53.7	

N. risultati numerici	48
N. risultati semiquantitativi/qualitativi	

Riepilogo x Metodo risultati numerici (> 7 Centri)					
Metodo	N.	Out	M.	C.V.	u _x
ENZIMATICO BECKMAN	19	0	48.65	5.4	0.60
ENZIMATICO ROCHE	11	0	50.33	13.0	1.97*
ENZIMATICO	10	0	42.19	9.2	1.23*

* u_x non trascurabile



Campioni
Nota: I valori di Diff. S > 4 o < -4 non rientrano nel grafico.

**Analita: PSA****µg/L**

	N.	Out	Media	C.V.	S.D.	Med.na
Tutti	94	0	19.249	15.0	2.897	19.515
Tuo Metodo	12	0	17.134	14.2	2.428	16.880

Campione	10 (Scad. 17/10/2025)
Tuo risultato	15.43

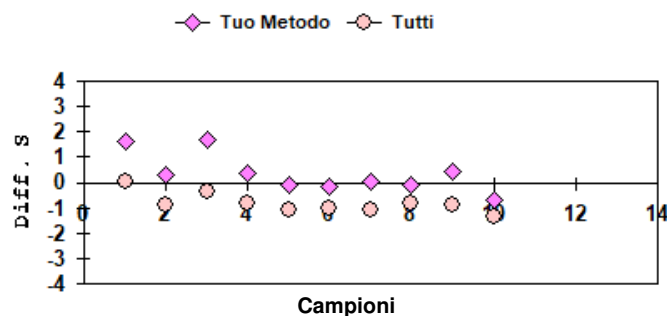
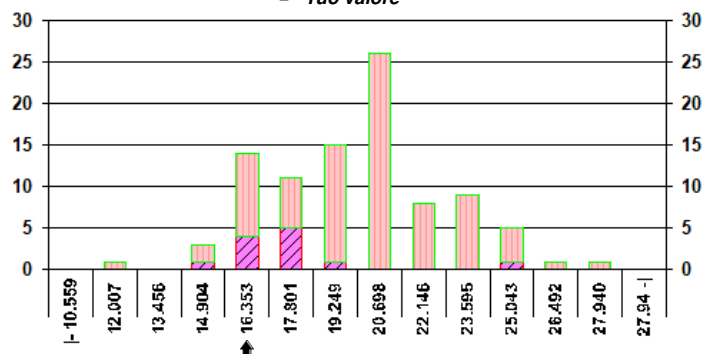
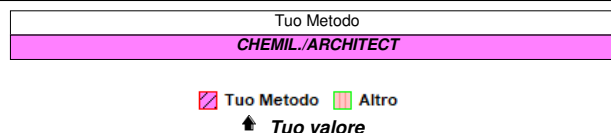
	Diff. S	Diff. %
Tutti	-1.32	-19.84
Tuo Metodo	-0.70	-9.95

Valutazione errore totale											
1	2	3	4	5	6	7	8	9	10	11	12
X	O	O	O	O	O	O	O	O	O		

O = Interno X = Esterno rispetto ai L.A. L.A. camp. corrente: 12.50

N. risultati numerici	94
N. risultati semiquantitativi/qualitativi	

Riepilogo x Metodo risultati numerici (> 7 Centri)					
Metodo	N.	Out	M.	C.V.	u _x
ECLIA ROCHE	32	1	20.187	4.4	0.160
CHEMIL/ARCHITECT	12	0	17.134	14.2	0.701
CHEMIL/ALINITY	11	0	15.962	6.5	0.314*
CHEMIL/BECKMAN-HYBRITTECH	10	0	23.823	7.9	0.593*

* u_x non trascurabile

Campioni
Nota: I valori di Diff. S > 4 o < -4 non rientrano nel grafico.