

CHIMICA CLINICA - Ciclo 2025

Campione n. 11

A.O.U.Careggi-Firenze
centro n.00624

Ente organizzatore	Centro di Riferimento Sicurezza e Qualità
Attività subappaltate	Prove sperimentali di omogeneità e preparazione dei materiali
Elaborato autorizzato da	Direttore del Centro: Dr. P.Pezzati
Coordinatore	Dr. G. Avveduto, Dr. A. Terreni
Contatti	crrveg@aou-careggi.toscana.it - tel. 055 7947907

Descrizione materiali

Il materiale di controllo, in forma liofila, è preparato a partire da siero umano.

Omogeneità e stabilità dei materiali

In fase di pianificazione del programma di VEQ, è stata verificata a campione l'omogeneità dei materiali distribuiti, in accordo alla norma ISO 13528:2022. I risultati hanno mostrato omogeneità sufficiente agli scopi del presente programma. I materiali sono stabili per tutta la durata del programma.

I risultati completi delle prove effettuate, sono disponibili, su richiesta presso l'organizzazione.

Valori Assegnati

Nella valutazione della competenza del partecipante, come valore di riferimento è stata scelta la media dei risultati ottenuti col metodo e/o sistema in uso dal partecipante. La deviazione standard è calcolata per i risultati ottenuti con tutti i metodi utilizzati e per quelli ottenuti con il metodo e/o sistema utilizzato dal partecipante. Per tutti i parametri richiesti, l'incertezza associata al valore di riferimento è stimata in accordo alla norma ISO 13528:2015.

Vista la provenienza del valore di riferimento, non è possibile tener conto della riferibilità metrologica.

Una guida dettagliata dell'Elaborato e della statistica applicata è presente sul sito web al pulsante 'Guida agli Elaborati'.

Valori modificati

Qualora un risultato venga corretto dal partecipante a seguito di un errore grossolano segnalato dalla SOD, viene evidenziato come 'Modificato'

Riservatezza

Tutte le comunicazioni relative ai programmi di VEQ avvengono in forma confidenziale tra l'Ente Organizzatore ed ogni singolo laboratorio. Ai partecipanti è assegnato uno specifico codice identificativo riservato. Tali codici riservati sono noti all'ente organizzatore, al singolo laboratorio ed ai preposti uffici.

questa pagina è intenzionalmente vuota


Analita: GLUCOSIO

mg/dL

	N.	Out	Media	C.V.	S.D.	Med.na
Tutti	247	4	103.32	3.1	3.23	103.00
Tuo Metodo	23	0	102.91	2.0	2.07	102.00

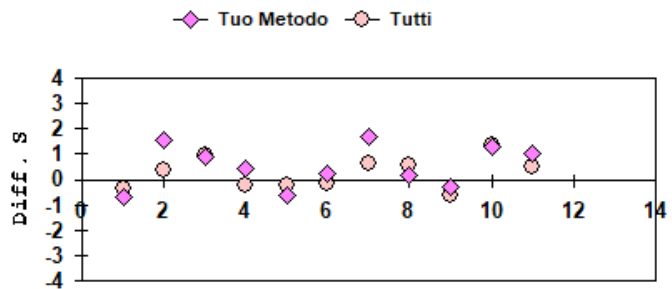
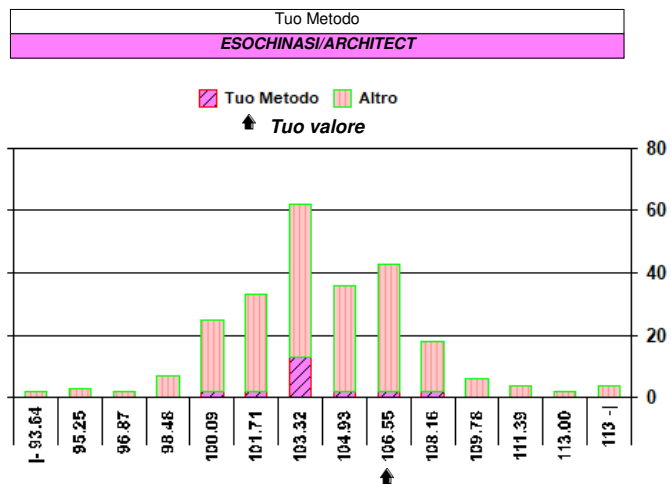
Campione	11 (Scad. 19/11/2025)
Tuo risultato	105.0

	Diff. S	Diff. %
Tutti	0.52	1.63
Tuo Metodo	1.01	2.03

Valutazione errore totale											
1	2	3	4	5	6	7	8	9	10	11	12
○	○	○	○	○	○	○	○	○	○	○	○
○ = Interno ✕ = Esterno rispetto ai L.A. L.A. camp. corrente: 6.00											

N. risultati numerici	247
N. risultati semiquantitativi/qualitativi	

Riepilogo x Metodo risultati numerici (> 7 Centri)					
Metodo	N.	Out	M.	C.V.	u _x
ESPOCHINASI ROCHE	81	1	103.24	2.3	0.27
ESPOCHINASI BECKMAN AU	51	0	102.98	2.8	0.41
ESPOCHINASI	25	1	103.77	2.7	0.56
ESPOCHINASI/ARCHITECT	23	0	102.91	2.0	0.43
GOD POD	20	0	104.36	8.0	1.88
ESPOCHINASI/ALINITY	18	0	101.11	3.3	0.77
GOD POD MINDRAY	11	0	102.55	2.9	0.90*

* u_x non trascurabile

Campioni

Nota: I valori di Diff. S > 4 o < -4 non rientrano nel grafico.

Analita: UREA

mg/dL

N° Risposte totali: 244

Sottogruppo: UREA

mg/dL

	N.	Out	Media	C.V.	S.D.	Med.na
Tutti	243	5	45.8	5.0	2.3	46.0
Tuo Metodo	11	0	47.2	6.3	3.0	48.0

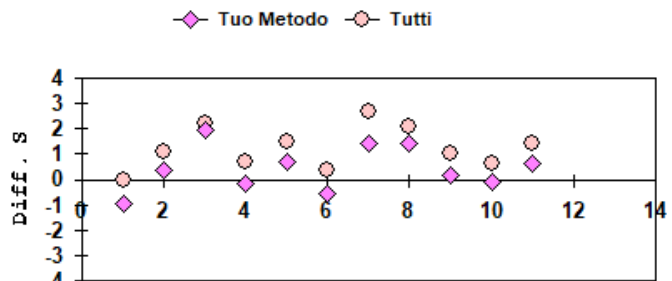
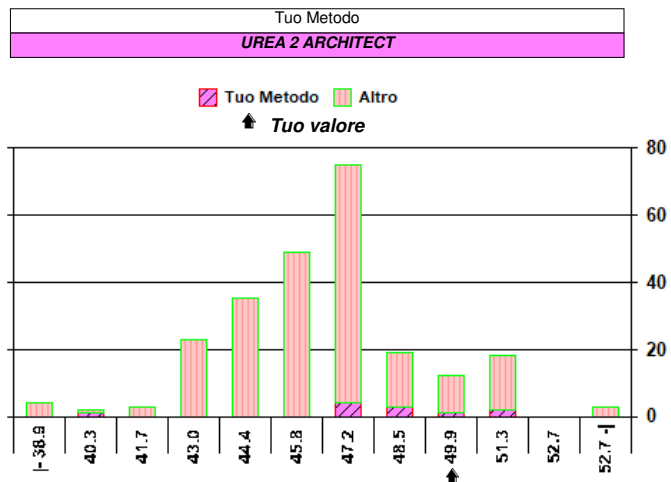
Campione	11 (Scad. 19/11/2025)
Tuo risultato	49

	Diff. S	Diff. %
Tutti	1.40	6.99
Tuo Metodo	0.60	3.81

Valutazione errore totale											
1	2	3	4	5	6	7	8	9	10	11	12
○	○	○	○	○	○	○	○	○	○	○	○
○ = Interno ✕ = Esterno rispetto ai L.A. L.A. camp. corrente: 10.71											

N. risultati numerici	243
N. risultati semiquantitativi/qualitativi	

Riepilogo x Metodo risultati numerici (> 7 Centri)					
Metodo	N.	Out	M.	C.V.	u _x
UREASI+ GLDH/ROCHE	82	1	44.8	3.2	0.2
UREASI+GLDH/BECKMAN	55	1	45.8	3.6	0.2
UREASI + GLDH	53	0	46.2	8.6	0.5
UREASI+GLDH/ALINITY	16	0	45.6	4.8	0.5
UREASI+GLDH MINDRAY	13	0	47.3	4.8	0.6
UREASI+GLDH/ ARCHITECT	13	0	47.6	5.8	0.8
UREA 2 ARCHITECT	11	0	47.2	6.3	0.9*

* u_x non trascurabile

Campioni

Nota: I valori di Diff. S > 4 o < -4 non rientrano nel grafico.


Analita: CREATININA

mg/dL

	N.	Out	Media	C.V.	S.D.	Med.na
Tutti	249	2	1.370	6.7	0.092	1.380
Tuo Metodo	8	0	1.384	1.9	0.026	1.380

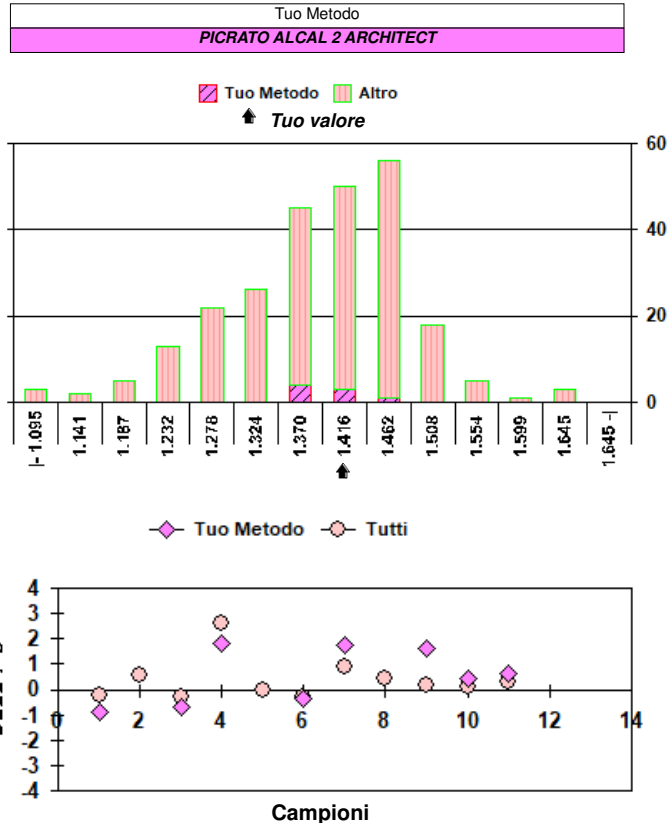
Campione	11 (Scad. 19/11/2025)
Tuo risultato	1.40

	Diff. S	Diff. %
Tutti	0.33	2.19
Tuo Metodo	0.62	1.16

Valutazione errore totale											
1	2	3	4	5	6	7	8	9	10	11	12
○		○	×		○	○		○	○	○	
○ = Interno × = Esterno rispetto ai L.A. L.A. camp. corrente: 8.31											

N. risultati numerici	249
N. risultati semiquantitativi/qualitativi	

Riepilogo x Metodo risultati numerici (> 7 Centri)					
Metodo	N.	Out	M.	C.V.	u _x
ENZIMATICO/ROCHE	53	1	1.433	2.8	0.006
ENZIMATICO	30	1	1.391	6.1	0.016
PICRATO ALCAL/ROCHE	30	0	1.374	5.7	0.014
PICRATO ALCAL IDMS BECKMAN	28	1	1.253	5.6	0.014
PICRATO ALCALINO	27	1	1.356	7.6	0.020
ENZIMATICO BECKMAN	18	0	1.387	3.7	0.012
PICRATO ALCAL/ABBOTT	14	0	1.393	5.2	0.019
ENZIMATICO ABBOTT	10	0	1.368	6.3	0.027*
PICRATO ALCAL BECKMAN	10	0	1.280	8.7	0.035*
PICRATO ALCALINO MINDRAY	9	0	1.386	2.7	0.012*
PICRATO ALCAL 2 ARCHITECT	8	0	1.384	1.9	0.009*

* u_x non trascurabile
Analita: SODIO

mmol/L

	N.	Out	Media	C.V.	S.D.	Med.na
Tutti	234	5	141.9	1.7	2.4	142.0
Tuo Metodo	22	0	142.5	1.4	2.0	142.0

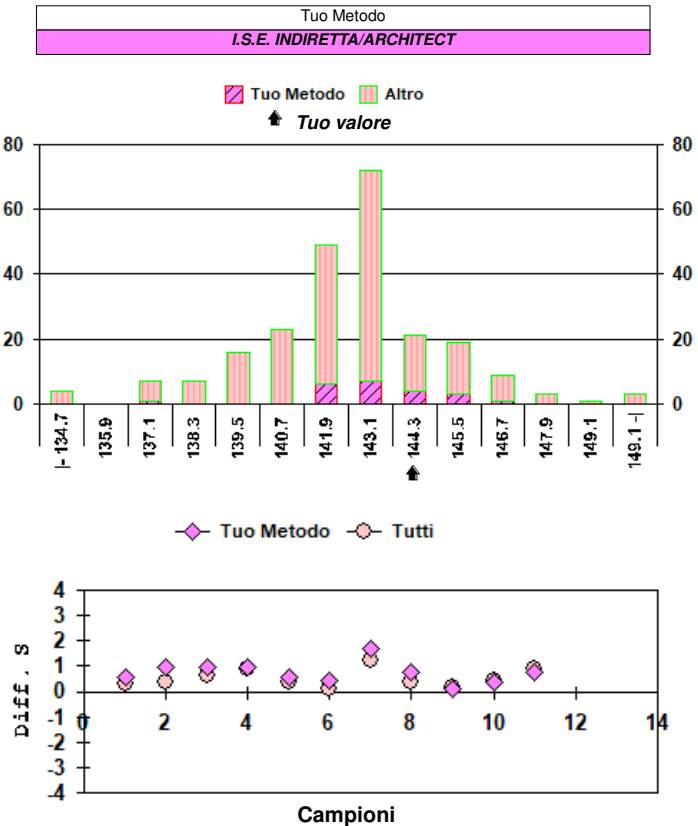
Campione	11 (Scad. 19/11/2025)
Tuo risultato	144

	Diff. S	Diff. %
Tutti	0.88	1.48
Tuo Metodo	0.75	1.05

Valutazione errore totale											
1	2	3	4	5	6	7	8	9	10	11	12
○	○	○	○	○	○	○	○	○	○	○	
○ = Interno × = Esterno rispetto ai L.A. L.A. camp. corrente: 3.00											

N. risultati numerici	234
N. risultati semiquantitativi/qualitativi	

Riepilogo x Metodo risultati numerici (> 7 Centri)					
Metodo	N.	Out	M.	C.V.	u _x
I.S.E. INDIRETTA ROCHE	81	1	142.2	1.3	0.2
I.S.E. INDIRETTA/BECKMAN AU	56	1	141.9	1.3	0.2
I.S.E. INDIRETTA	22	1	141.7	2.3	0.7
I.S.E. INDIRETTA/ARCHITECT	22	0	142.5	1.4	0.4
I.S.E. INDIRETTA/ALINITY	16	1	142.0	1.9	0.7
I.S.E. DIRETTA/MINDRAY	10	0	140.0	4.5	2.0*
I.S.E. DIRETTA	8	0	138.0	3.6	1.8*

* u_x non trascurabile


Analita: POTASSIO

mmol/L

	N.	Out	Media	C.V.	S.D.	Med.na
Tutti	233	5	4.066	2.3	0.093	4.100
Tuo Metodo	22	0	4.057	1.6	0.066	4.100

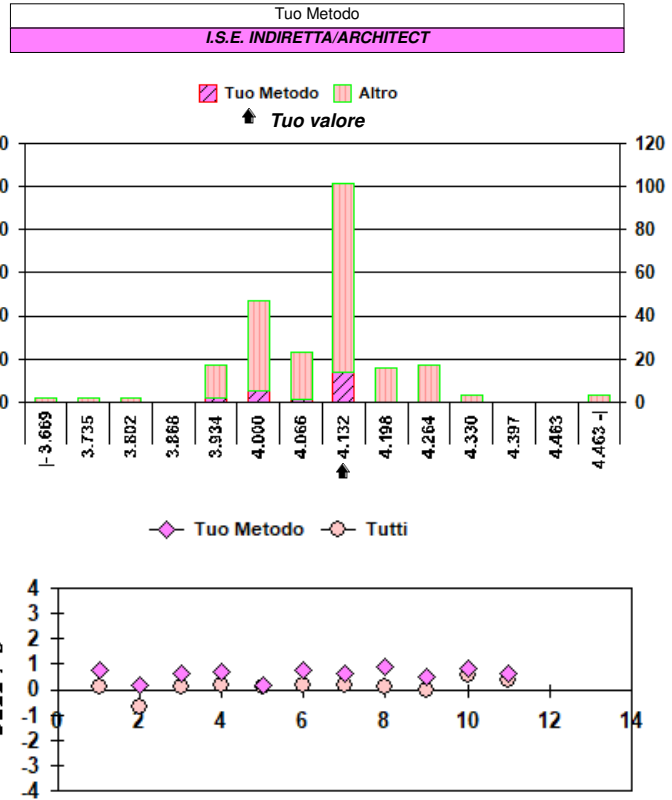
Campione	11 (Scad. 19/11/2025)
Tuo risultato	4.10

	Diff. S	Diff. %
Tutti	0.37	0.84
Tuo Metodo	0.65	1.06

Valutazione errore totale											
1	2	3	4	5	6	7	8	9	10	11	12
○	○	○	○	○	○	○	○	○	○	○	
○ = Interno ✕ = Esterno rispetto ai L.A. L.A. camp. corrente: 4.20											

N. risultati numerici	233
N. risultati semiquantitativi/qualitativi	

Riepilogo x Metodo risultati numerici (> 7 Centri)					
Metodo	N.	Out	M.	C.V.	u _x
I.S.E. INDIRETTA ROCHE	81	2	4.115	1.3	0.006
I.S.E. INDIRETTA/BECKMAN AU	56	1	4.049	1.6	0.009
I.S.E. INDIRETTA	22	0	4.031	3.0	0.026
I.S.E. INDIRETTA/ARCHITECT	22	0	4.057	1.6	0.014
I.S.E. INDIRETTA/ALINITY	16	1	4.043	1.9	0.020
I.S.E. DIRETTA MINDRAY	11	0	4.017	5.4	0.065
* u _x non trascurabile					



Campioni
Nota: I valori di Diff. S > 4 o < -4 non rientrano nel grafico.

Analita: CLORURI

mmol/L

	N.	Out	Media	C.V.	S.D.	Med.na
Tutti	226	2	96.1	3.4	3.2	96.0
Tuo Metodo	22	0	99.2	1.7	1.7	99.0

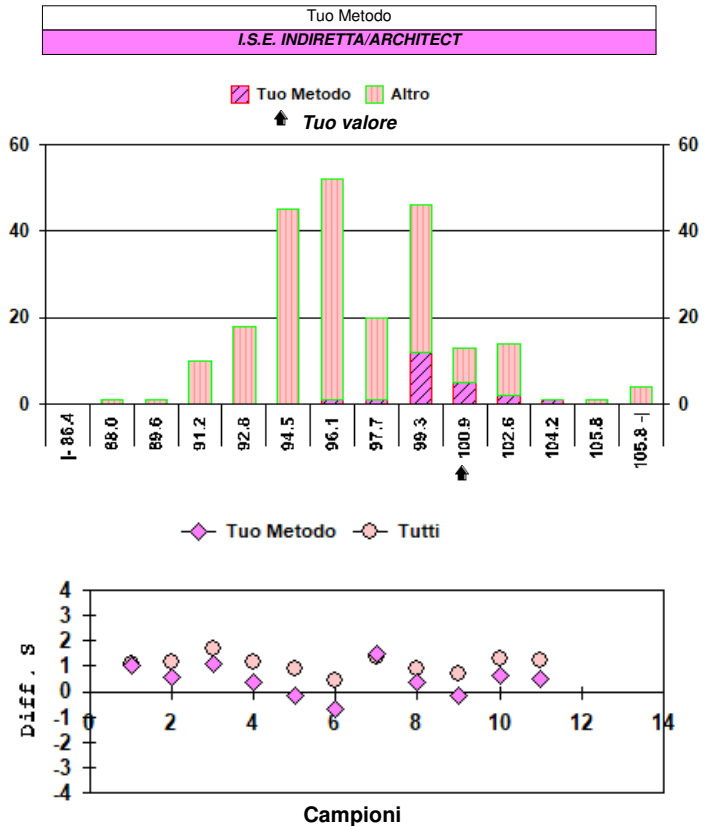
Campione	11 (Scad. 19/11/2025)
Tuo risultato	100

	Diff. S	Diff. %
Tutti	1.21	4.06
Tuo Metodo	0.47	0.81

Valutazione errore totale											
1	2	3	4	5	6	7	8	9	10	11	12
○	○	○	○	○	○	○	○	○	○	○	
○ = Interno ✕ = Esterno rispetto ai L.A. L.A. camp. corrente: 4.50											

N. risultati numerici	226
N. risultati semiquantitativi/qualitativi	

Riepilogo x Metodo risultati numerici (> 7 Centri)					
Metodo	N.	Out	M.	C.V.	u _x
I.S.E. IND. ROCHE	80	0	93.3	1.8	0.2
I.S.E. INDIRETTA BECKMAN	54	1	96.2	1.5	0.2
I.S.E. INDIRETTA/ARCHITECT	22	0	99.2	1.7	0.4
I.S.E. INDIRETTA	20	0	98.5	2.4	0.5
I.S.E. INDIRETTA/ALINITY	15	0	99.4	3.2	0.8
COL.TIOC.DI MERCURIO/NIT.FERRI	10	0	101.7	7.2	2.3*
I.S.E. DIRETTA MINDRAY	10	0	98.1	5.3	1.6*
I.S.E. DIRETTA	8	0	99.1	2.2	0.8*
* u _x non trascurabile					



Campioni
Nota: I valori di Diff. S > 4 o < -4 non rientrano nel grafico.


Analita: CALCIO TOTALE

mg/dL

	N.	Out	Media	C.V.	S.D.	Med.na
Tutti	235	4	8.49	3.2	0.27	8.50
Tuo Metodo	37	0	8.25	3.3	0.27	8.30

Campione	11 (Scad. 19/11/2025)
Tuo risultato	8.4

	Diff. S	Diff. %
Tutti	-0.32	-1.06
Tuo Metodo	0.56	1.82

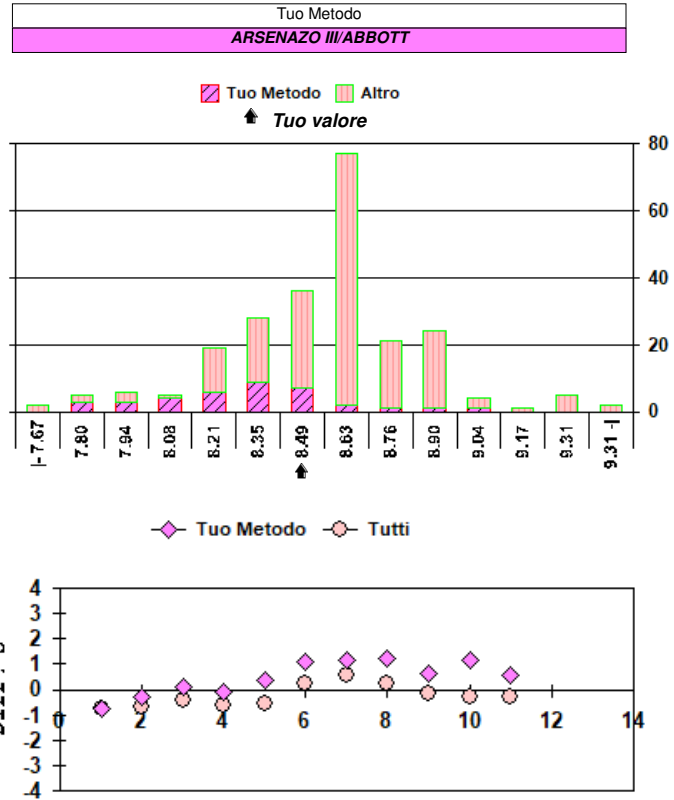
Valutazione errore totale											
1	2	3	4	5	6	7	8	9	10	11	12
○	○	○	○	○	○	○	○	○	○	○	○

○ = Interno ✕ = Esterno rispetto ai L.A. L.A. camp. corrente: 5.00

N. risultati numerici	235
N. risultati semiquantitativi/qualitativi	

Riepilogo x Metodo risultati numerici (> 7 Centri)					
Metodo	N.	Out	M.	C.V.	u _x
ARSENAZO III/BECKMAN	50	1	8.57	2.1	0.03
NM-BAPTA ROCHE	43	1	8.48	2.2	0.03
ARSENAZO III/ABBOTT	37	0	8.25	3.3	0.05
COMPL.ORT.CRESOFT/ROCHE	35	1	8.46	2.0	0.03
ARSENAZO III	33	0	8.56	5.4	0.08
COMPLESSONE ORTO CRESOFTALEINA	16	0	8.63	4.6	0.10
ARSENAZO III/MINDRAY	12	0	8.53	3.5	0.09*

* u_x non trascurabile



Campioni

Nota: I valori di Diff. S > 4 o < -4 non rientrano nel grafico.

Analita: FOSFATI

mg/dL

	N.	Out	Media	C.V.	S.D.	Med.na
Tutti	215	8	4.493	3.3	0.148	4.500
Tuo Metodo	35	1	4.481	3.0	0.135	4.500

Campione	11 (Scad. 19/11/2025)
Tuo risultato	4.40

	Diff. S	Diff. %
Tutti	-0.63	-2.07
Tuo Metodo	-0.60	-1.81

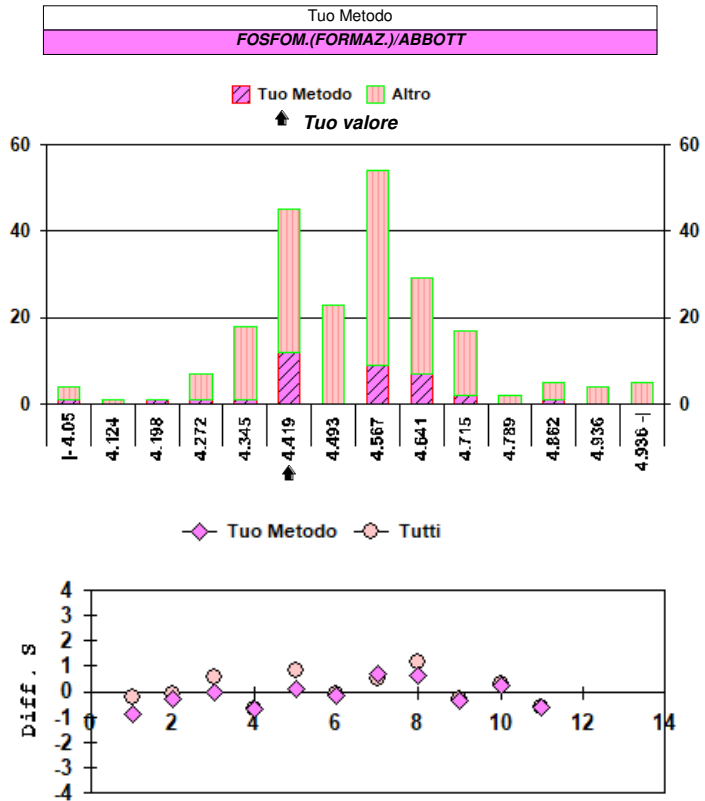
Valutazione errore totale											
1	2	3	4	5	6	7	8	9	10	11	12
○	○	○	○	○	○	○	○	○	○	○	○

○ = Interno ✕ = Esterno rispetto ai L.A. L.A. camp. corrente: 7.30

N. risultati numerici	215
N. risultati semiquantitativi/qualitativi	

Riepilogo x Metodo risultati numerici (> 7 Centri)					
Metodo	N.	Out	M.	C.V.	u _x
FOSFOM (FORM)/ROCHE	55	1	4.460	2.7	0.016
FOSFOM.(FORMAZ.)/BECKMAN AU	40	1	4.457	2.3	0.017
FOSFOM.(FORMAZ.)/ABBOTT	35	1	4.481	3.0	0.023
FOSFOM (RIDUZ) / ROCHE	23	1	4.468	1.8	0.017
FOSFOM.(FORMAZ.) a 340 360 nm.	16	0	4.524	5.9	0.067
FOSFOM.(FORM)/ATELLICA	12	0	4.551	3.0	0.039
FOSFOM (FORM)/MINDRAY	10	0	4.638	6.4	0.093*
FOSFOMOLIBDATO (RIDUZIONE)	10	0	4.543	13.6	0.195*
FOSFOMOLIBDATO (RIDUZIONE) BECKMAN AU	9	0	4.547	3.4	0.051*

* u_x non trascurabile



Campioni

Nota: I valori di Diff. S > 4 o < -4 non rientrano nel grafico.

**Analita: FERRO**

µg/dL

	N.	Out	Media	C.V.	S.D.	Med.na
Tutti	210	2	109.3	4.8	5.2	109.0
Tuo Metodo	39	1	111.7	4.2	4.7	111.0

Campione	11 (Scad. 19/11/2025)
Tuo risultato	109

	Diff. S	Diff. %
Tutti	-0.05	-0.27
Tuo Metodo	-0.57	-2.42

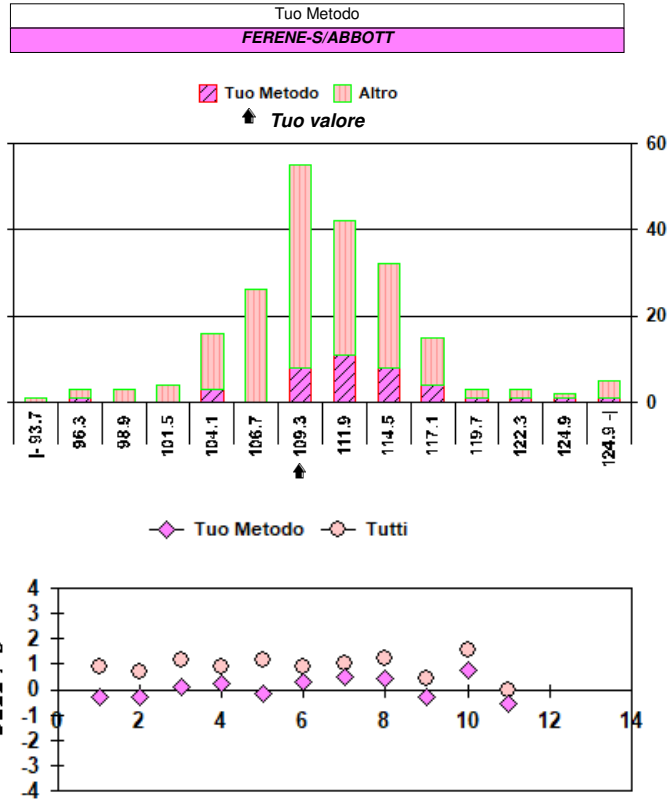
Valutazione errore totale											
1	2	3	4	5	6	7	8	9	10	11	12
○	○	○	○	○	○	○	○	○	○	○	○

○ = Interno ✕ = Esterno rispetto ai L.A. L.A. camp. corrente: 10.20

N. risultati numerici	210
N. risultati semiquantitativi/qualitativi	

Riepilogo x Metodo risultati numerici (> 7 Centri)					
Metodo	N.	Out	M.	C.V.	u _x
FERROZINE/ROCHE	69	1	108.2	3.2	0.4
FERENE-S/ABBOTT	39	1	111.7	4.2	0.8
FERENE-S	26	1	110.3	8.6	1.9
FERENE-S/BECKMAN AU	22	1	109.6	2.7	0.6
TPTZ/BECKMAN AU	21	0	111.1	3.4	0.8
FERROZINE	11	0	109.0	7.5	2.4
FERROZINE MINDRAY	10	0	104.6	5.5	1.8*

* u_x non trascurabile



Campioni
Nota: I valori di Diff. S > 4 o < -4 non rientrano nel grafico.

Analita: ACIDO URICO

mg/dL

	N.	Out	Media	C.V.	S.D.	Med.na
Tutti	230	3	5.681	3.9	0.223	5.700
Tuo Metodo	40	0	5.667	4.3	0.244	5.600

Campione	11 (Scad. 19/11/2025)
Tuo risultato	5.50

	Diff. S	Diff. %
Tutti	-0.81	-3.19
Tuo Metodo	-0.68	-2.95

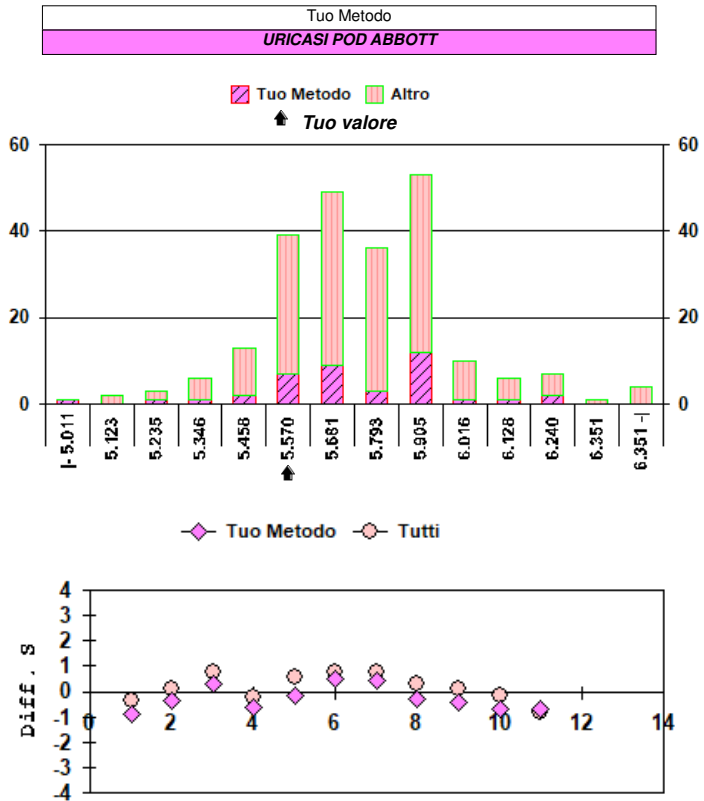
Valutazione errore totale											
1	2	3	4	5	6	7	8	9	10	11	12
○	○	○	○	○	○	○	○	○	○	○	○

○ = Interno ✕ = Esterno rispetto ai L.A. L.A. camp. corrente: 7.40

N. risultati numerici	230
N. risultati semiquantitativi/qualitativi	

Riepilogo x Metodo risultati numerici (> 7 Centri)					
Metodo	N.	Out	M.	C.V.	u _x
URICASI POD/ROCHE	83	1	5.575	2.1	0.013
URICASI POD BECKMAN	51	1	5.810	2.3	0.019
URICASI POD ABBOTT	40	0	5.667	4.3	0.039
URICASI POD	24	0	5.911	5.0	0.061
URICASI POD MINDRAY	14	0	5.618	3.2	0.049

* u_x non trascurabile



Campioni
Nota: I valori di Diff. S > 4 o < -4 non rientrano nel grafico.


Analita: PROTEINE TOTALI

g/dL

	N.	Out	Media	C.V.	S.D.	Med.na
Tutti	215	4	5.611	3.9	0.221	5.600
Tuo Metodo	22	0	5.789	2.6	0.151	5.800

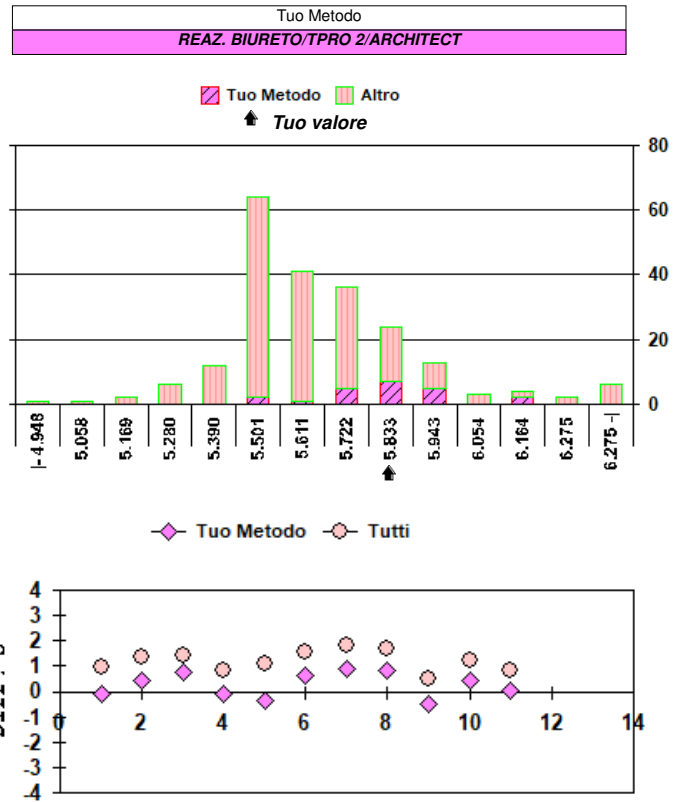
Campione	11 (Scad. 19/11/2025)
Tuo risultato	5.80

	Diff. S	Diff. %
Tutti	0.85	3.37
Tuo Metodo	0.07	0.19

Valutazione errore totale											
1	2	3	4	5	6	7	8	9	10	11	12
○	○	○	○	○	○	○	○	○	○	○	○
○ = Interno ✕ = Esterno rispetto ai L.A. L.A. camp. corrente: 5.00											

N. risultati numerici	215
N. risultati semiquantitativi/qualitativi	

Riepilogo x Metodo risultati numerici (> 7 Centri)					
Metodo	N.	Out	M.	C.V.	u _x
REAZ. BIURETO ROCHE	79	1	5.524	2.8	0.017
REAZIONE BIURETO/BECKMAN AU	49	1	5.574	3.2	0.026
REAZIONE BIURETO	27	1	5.793	5.4	0.061
REAZ. BIURETO/TPRO 2/ARCHITECT	22	0	5.789	2.6	0.032
REAZ. BIURETO/TPRO 2/ALINITY	16	0	5.694	3.5	0.049
REAZIONE BIURETO/MINDRAY	11	0	5.680	8.2	0.140*

* u_x non trascurabile

Campioni

Nota: I valori di Diff. S > 4 o < -4 non rientrano nel grafico.

Analita: COLESTEROLO TOTALE

mg/dL

	N.	Out	Media	C.V.	S.D.	Med.na
Tutti	216	4	155.6	3.9	6.1	156.0
Tuo Metodo	41	1	155.0	4.4	6.9	155.5

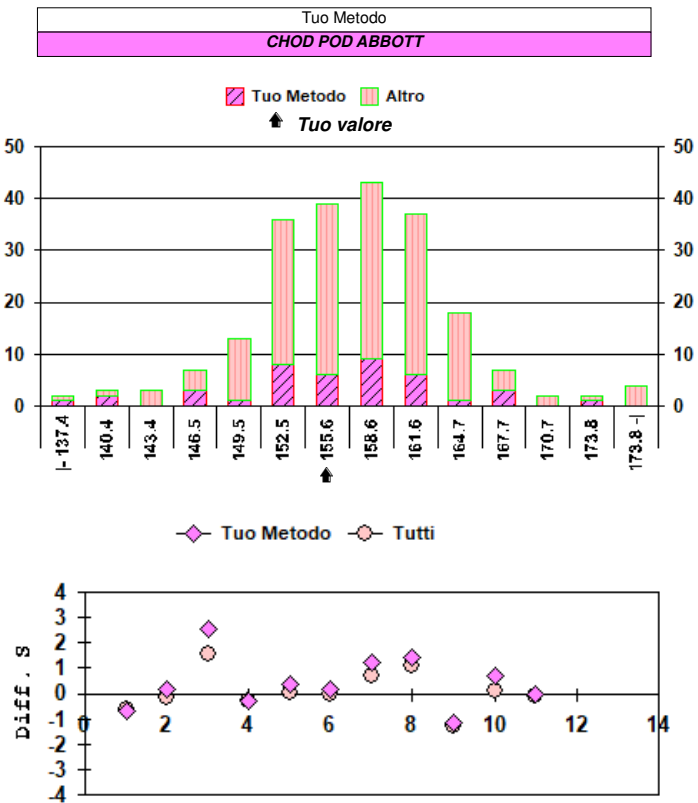
Campione	11 (Scad. 19/11/2025)
Tuo risultato	155

	Diff. S	Diff. %
Tutti	-0.09	-0.39
Tuo Metodo	0.00	0.00

Valutazione errore totale											
1	2	3	4	5	6	7	8	9	10	11	12
○	○	○	○	○	○	○	○	○	○	○	○
○ = Interno ✕ = Esterno rispetto ai L.A. L.A. camp. corrente: 8.30											

N. risultati numerici	216
N. risultati semiquantitativi/qualitativi	

Riepilogo x Metodo risultati numerici (> 7 Centri)					
Metodo	N.	Out	M.	C.V.	u _x
CHOD POD ROCHE	73	0	157.2	2.6	0.5
CHOD POD ABBOTT	41	1	155.0	4.4	1.1
CHOD POD	25	0	156.4	4.6	1.4
CHOD POD/BECKMAN AU CDC	23	0	153.2	4.9	1.6
CHOD POD/BECKMAN AU IDMS	21	1	156.3	3.3	1.1
CHOD POD MINDRAY	14	0	152.6	2.6	1.1

* u_x non trascurabile

Campioni

Nota: I valori di Diff. S > 4 o < -4 non rientrano nel grafico.


Analita: TRIGLICERIDI

mg/dL

	N.	Out	Media	C.V.	S.D.	Med.na
Tutti	215	7	95.6	4.2	4.0	95.0
Tuo Metodo	23	1	95.0	2.9	2.8	95.0

Campione	11 (Scad. 19/11/2025)
Tuo risultato	93

	Diff. S	Diff. %
Tutti	-0.64	-2.72
Tuo Metodo	-0.71	-2.11

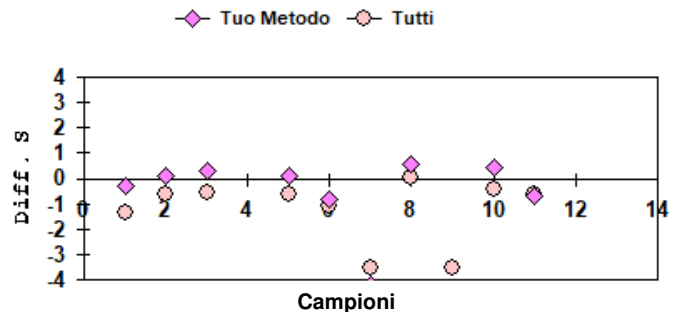
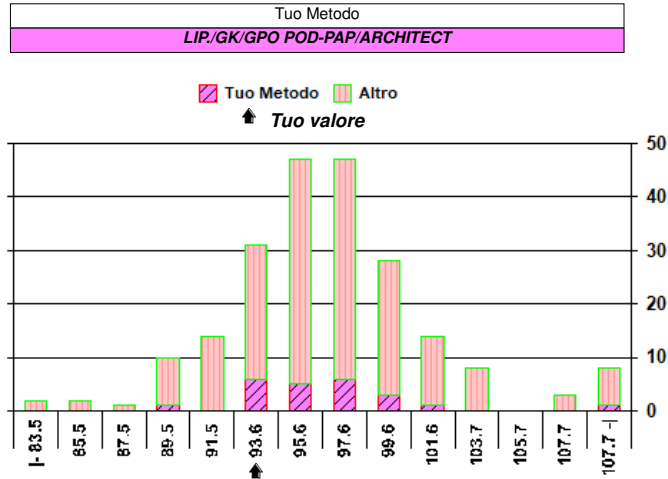
Valutazione errore totale											
1	2	3	4	5	6	7	8	9	10	11	12
○	○	○	×	○	○	×	○	×	○	○	

○ = Interno × = Esterno rispetto ai L.A. L.A. camp. corrente: 9.80

N. risultati numerici	215
N. risultati semiquantitativi/qualitativi	

Riepilogo x Metodo risultati numerici (> 7 Centri)					
Metodo	N.	Out	M.	C.V.	u _x
LIP/GK/GPO POD-PAP/ROCHE	74	0	97.0	2.6	0.3
LIP/GK/GPO POD-PAP/BECKMAN AU	44	0	93.1	2.7	0.4
LIP/GK/GPO POD-PAP	26	0	97.3	9.1	1.7
LIP/GK/GPO POD-PAP/ARCHITECT	23	1	95.0	2.9	0.6
LIP/GK/GPO POD-PAP/ALINITY	17	1	93.3	4.2	1.0
LIP/GK/GPO POD-PAP/MINDRAY	14	1	95.6	3.3	0.9

* u_x non trascurabile



Nota: I valori di Diff. S > 4 o < -4 non rientrano nel grafico.

Analita: BILIRUBINA TOTALE

mg/dL

	N.	Out	Media	C.V.	S.D.	Med.na
Tutti	242	3	1.571	9.5	0.149	1.520
Tuo Metodo	14	0	1.566	7.8	0.122	1.500

Campione	11 (Scad. 19/11/2025)
Tuo risultato	1.50

	Diff. S	Diff. %
Tutti	-0.47	-4.52
Tuo Metodo	-0.54	-4.21

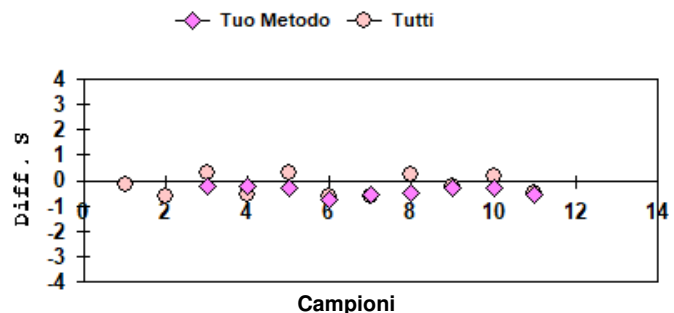
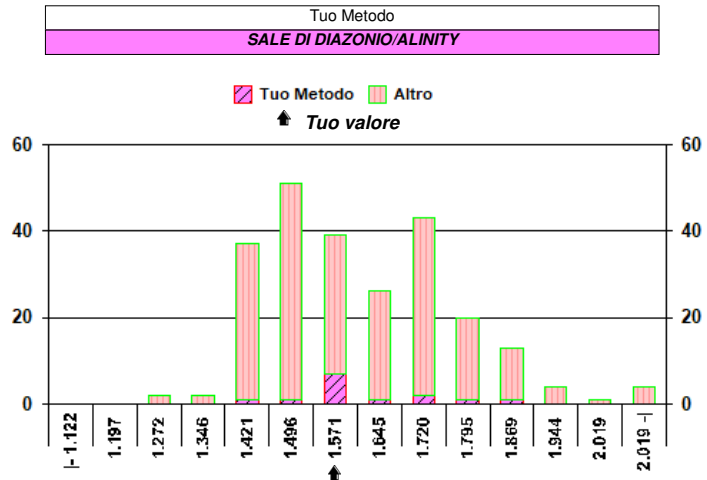
Valutazione errore totale											
1	2	3	4	5	6	7	8	9	10	11	12
		○	○	○	○	○	○	○	○	○	

○ = Interno × = Esterno rispetto ai L.A. L.A. camp. corrente: 12.00

N. risultati numerici	242
N. risultati semiquantitativi/qualitativi	

Riepilogo x Metodo risultati numerici (> 7 Centri)					
Metodo	N.	Out	M.	C.V.	u _x
DPD/ROCHE	81	1	1.444	4.1	0.007
DPD/BECKMAN	53	3	1.722	3.0	0.007
DICLOROANILINA/ABBOTT	29	0	1.527	5.3	0.015
AC.SULFANILICO + ACC.	21	0	1.728	14.7	0.056
SALE DI DIAZONIO/ALINITY	14	0	1.566	7.8	0.033
VANADATO	12	0	1.664	5.9	0.028
VANADATO MINDRAY	8	0	1.585	7.2	0.041*

* u_x non trascurabile



Nota: I valori di Diff. S > 4 o < -4 non rientrano nel grafico.


Analita: BILIRUBINA DIRETTA mg/dL

N° Risposte totali: 230
Sottogruppo: BILIRUBINA DIRETTA mg/dL

	N.	Out	Media	C.V.	S.D.	Med.na
Tutti	190	3	1.114	10.1	0.112	1.120
Tuo Metodo	38	0	1.105	9.2	0.101	1.100

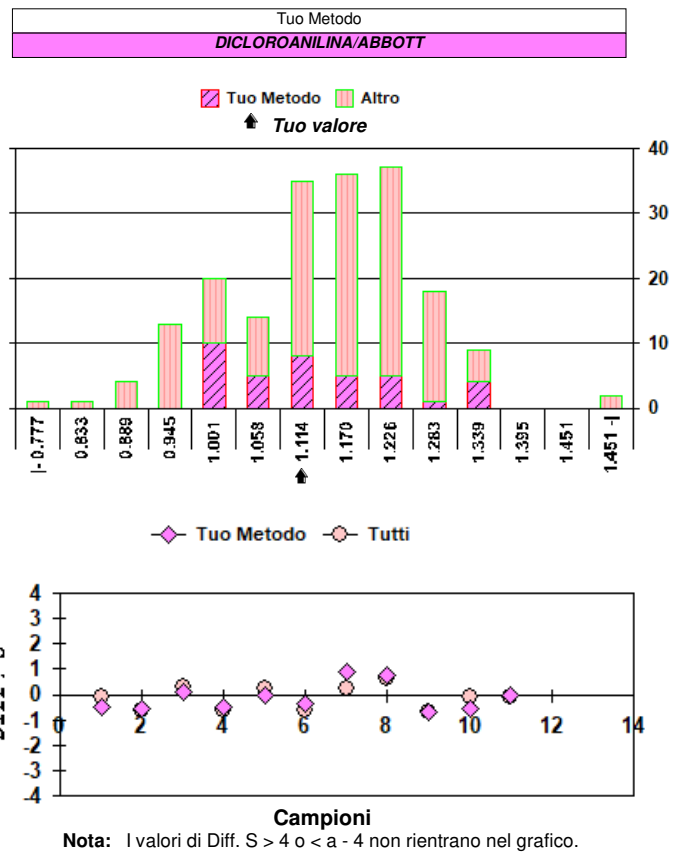
Campione	11 (Scad. 19/11/2025)
Tuo risultato	1.10

	Diff. S	Diff. %
Tutti	-0.12	-1.26
Tuo Metodo	-0.05	-0.45

Valutazione errore totale											
1	2	3	4	5	6	7	8	9	10	11	12
○	○	○	○	○	○	○	○	○	○	○	○
○ = Interno ✕ = Esterno rispetto ai L.A. L.A. camp. corrente: 30.00											

N. risultati numerici	190
N. risultati semiquantitativi/qualitativi	

Riepilogo x Metodo risultati numerici (> 7 Centri)					
Metodo	N.	Out	M.	C.V.	u _x
DPD/ROCHE	79	0	1.109	10.5	0.013
DPD/BECKMAN	49	2	1.176	5.8	0.010
DICLOROANILINA/ABBOTT	38	0	1.105	9.2	0.016
VANADATO	20	1	1.017	11.7	0.027
AC.SULFANILICO + SALE DIAZZONIO	25	0	1.200	22.6	0.054
GENDR.IK/ IL 300/600/650 TAURUS ARIES	8	0	0.814	23.7	0.068*

* u_x non trascurabile
Analita: AST (GOT) U/L

	N.	Out	Media	C.V.	S.D.	Med.na
Tutti	246	1	35.7	15.1	5.4	35.0
Tuo Metodo	33	0	33.7	4.3	1.5	34.0

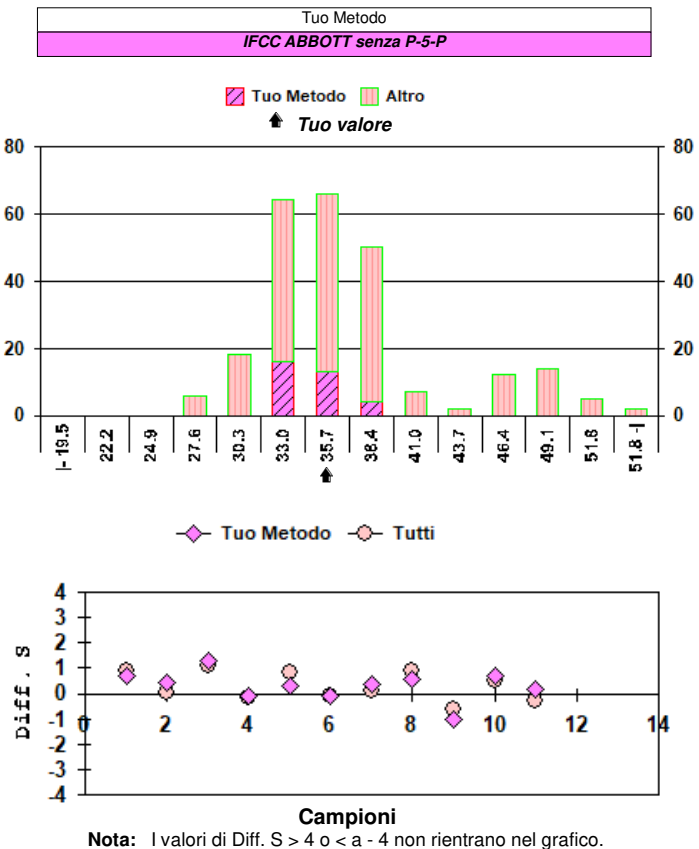
Campione	11 (Scad. 19/11/2025)
Tuo risultato	34

	Diff. S	Diff. %
Tutti	-0.31	-4.76
Tuo Metodo	0.20	0.89

Valutazione errore totale											
1	2	3	4	5	6	7	8	9	10	11	12
○	○	○	○	○	○	○	○	○	○	○	○
○ = Interno ✕ = Esterno rispetto ai L.A. L.A. camp. corrente: 13.30											

N. risultati numerici	246
N. risultati semiquantitativi/qualitativi	

Riepilogo x Metodo risultati numerici (> 7 Centri)					
Metodo	N.	Out	M.	C.V.	u _x
IFCC/ROCHE senza P-5-P	60	2	31.3	6.8	0.3
IFCC/BECKMAN senza P-5-P	40	1	35.9	4.3	0.2
IFCC ABBOTT senza P-5-P	33	0	33.7	4.3	0.3
IFCC/ROCHE	23	0	47.0	5.7	0.6
IFCC/senza P-5-P	18	0	34.8	7.8	0.6
IFCC/BECKMAN	15	1	35.1	4.8	0.5
IFCC	14	0	33.9	13.7	1.2
IFCC/MINDRAY senza P-5-P	12	0	36.4	6.0	0.6
IFCC ABBOTT	8	0	46.8	13.7	2.3*
IFCC/Atellica senza P-5-P	8	0	35.0	6.8	0.8*

* u_x non trascurabile

**Analita: ALT (GPT)**

U/L

	N.	Out	Media	C.V.	S.D.	Med.na
Tutti	249	1	38.9	9.9	3.9	39.0
Tuo Metodo	34	0	35.2	6.6	2.3	35.0

Campione	11 (Scad. 19/11/2025)
Tuo risultato	37

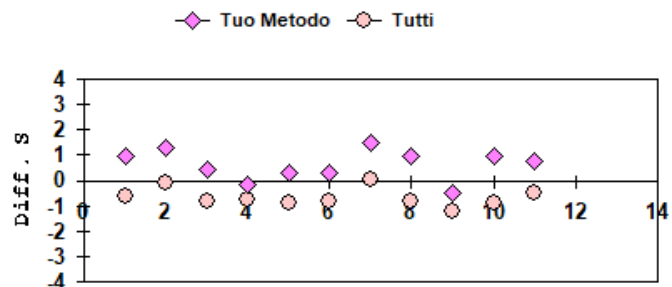
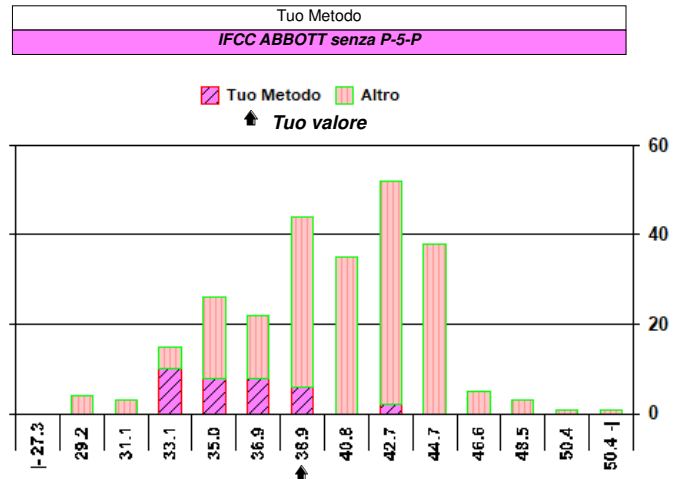
	Diff. S	Diff. %
Tutti	-0.48	-4.88
Tuo Metodo	0.78	5.11

Valutazione errore totale											
1	2	3	4	5	6	7	8	9	10	11	12
○	○	○	○	○	○	○	○	○	○	○	○

○ = Interno X = Esterno rispetto ai L.A. L.A. camp. corrente: 12.10

N. risultati numerici	249
N. risultati semiquantitativi/qualitativi	

Riepilogo x Metodo risultati numerici (> 7 Centri)					
Metodo	N.	Out	M.	C.V.	u _x
IFCC/ROCHE senza P-5-P	59	1	36.5	5.7	0.3
IFCC/BECKMAN senza P-5-P	43	1	41.6	4.0	0.3
IFCC ABBOTT senza P-5-P	34	0	35.2	6.6	0.4
IFCC/ROCHE	24	0	41.2	6.1	0.5
IFCC senza P-5-P	18	0	39.8	12.9	1.2
IFCC	15	0	40.3	14.7	1.5
IFCC/BECKMAN	13	0	41.5	7.2	0.8
IFCC/MINDRAY senza P-5-P	13	0	41.2	6.0	0.7
IFCC/Atellica senza P-5-P	8	0	39.5	7.8	1.1*

* u_x non trascurabile

Campioni

Nota: I valori di Diff. S > 4 o < -4 non rientrano nel grafico.

Analita: GAMMA - GT

U/L

N° Risposte totali: 235

Sottogruppo: GAMMA - GT

U/L

	N.	Out	Media	C.V.	S.D.	Med.na
Tutti	231	1	50.5	8.0	4.0	51.0
Tuo Metodo	10	0	53.4	4.8	2.5	54.0

Campione	11 (Scad. 19/11/2025)
Tuo risultato	49

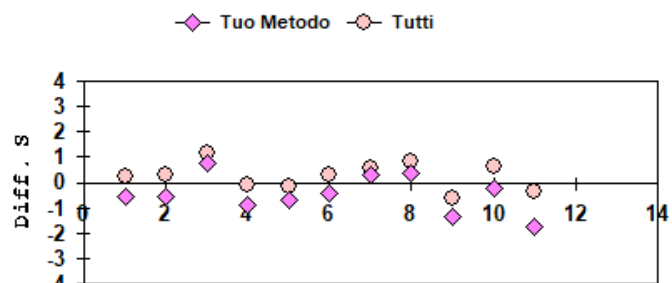
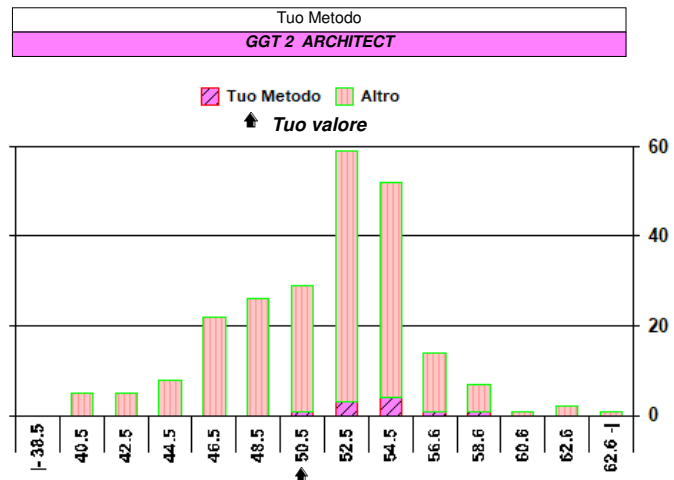
	Diff. S	Diff. %
Tutti	-0.38	-2.97
Tuo Metodo	-1.76	-8.24

Valutazione errore totale											
1	2	3	4	5	6	7	8	9	10	11	12
○	○	○	○	○	○	○	○	○	○	○	○

○ = Interno X = Esterno rispetto ai L.A. L.A. camp. corrente: 11.70

N. risultati numerici	231
N. risultati semiquantitativi/qualitativi	

Riepilogo x Metodo risultati numerici (> 7 Centri)					
Metodo	N.	Out	M.	C.V.	u _x
SUB. G-GLUT-3 CARBOSSI-4-NITR./BECKMAN	49	0	51.8	3.3	0.2
IFCC / ROCHE	46	0	51.7	4.6	0.3
SZASZ / ROCHE	35	0	44.9	6.4	0.5
SUB. G-GLUT-3 CARBOSSI-4-NITR.	26	0	51.4	10.8	1.1
SUB. G-GLUT-3 CARBOSSI-4-NITRO./ABBOT	17	0	52.3	5.0	0.6
IFCC/MINDRAY	13	0	50.2	4.7	0.7
ATELLICA IFCC	11	0	54.7	4.2	0.7*
GGT 2 ARCHITECT	10	0	53.4	4.8	0.8*

* u_x non trascurabile

Campioni

Nota: I valori di Diff. S > 4 o < -4 non rientrano nel grafico.

Analita: ALP

U/L

N° Risposte totali: 216**Sottogruppo: ALP (AMP)**

U/L

	N.	Out	Media	C.V.	S.D.	Med.na
Tutti	193	2	185.7	9.8	18.2	184.0
Tuo Metodo	39	0	189.5	5.2	9.8	191.0

Campione	11 (Scad. 19/11/2025)
Tuo risultato	197

	Diff. S	Diff. %
Tutti	0.62	6.09
Tuo Metodo	0.77	3.96

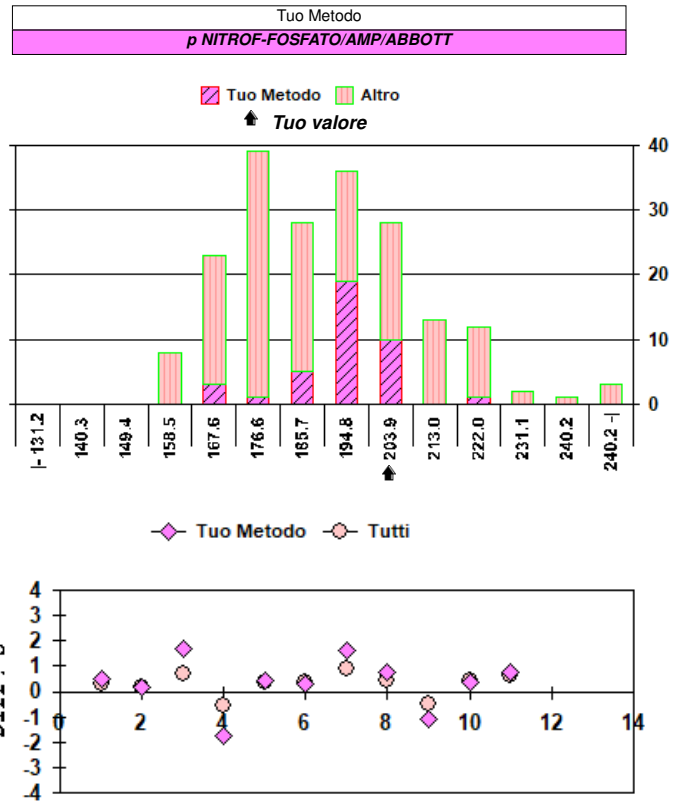
Valutazione errore totale											
1	2	3	4	5	6	7	8	9	10	11	12
○	○	○	○	○	○	○	○	○	○	○	○

○ = Interno ✗ = Esterno rispetto ai L.A. L.A. camp. corrente: 15.00

N. risultati numerici	193
N. risultati semiquantitativi/qualitativi	

Riepilogo x Metodo risultati numerici (> 7 Centri)					
Metodo	N.	Out	M.	C.V.	u _x
p-NITROFENIL FOSFATO/AMP/ROCHE	81	0	171.0	5.3	1.0
p-NITROF. FOSFATO/AMP/BECKMAN	43	0	201.1	5.6	1.7
p NITROF-FOSFATO/AMP/ABBOTT	39	0	189.5	5.2	1.6
p-NITROFENIL FOSFATO/AMP	17	0	200.2	11.9	5.8
p N-FOSFATO/AMP/MINDRAY	11	0	215.1	12.0	7.8*
p-NITROFENIL FOSFATO/DEA	11	0	254.0	25.8	19.8*

* u_x non trascurabile



Campioni
 Nota: I valori di Diff. S > 4 o < -4 non rientrano nel grafico.

Analita: AMILASI

U/L

N° Risposte totali: 169**Sottogruppo: AMILASI**

U/L

	N.	Out	Media	C.V.	S.D.	Med.na
Tutti	168	4	83.5	5.4	4.5	83.0
Tuo Metodo	10	0	83.5	1.5	1.3	83.0

Campione	11 (Scad. 19/11/2025)
Tuo risultato	84

	Diff. S	Diff. %
Tutti	0.12	0.60
Tuo Metodo	0.38	0.60

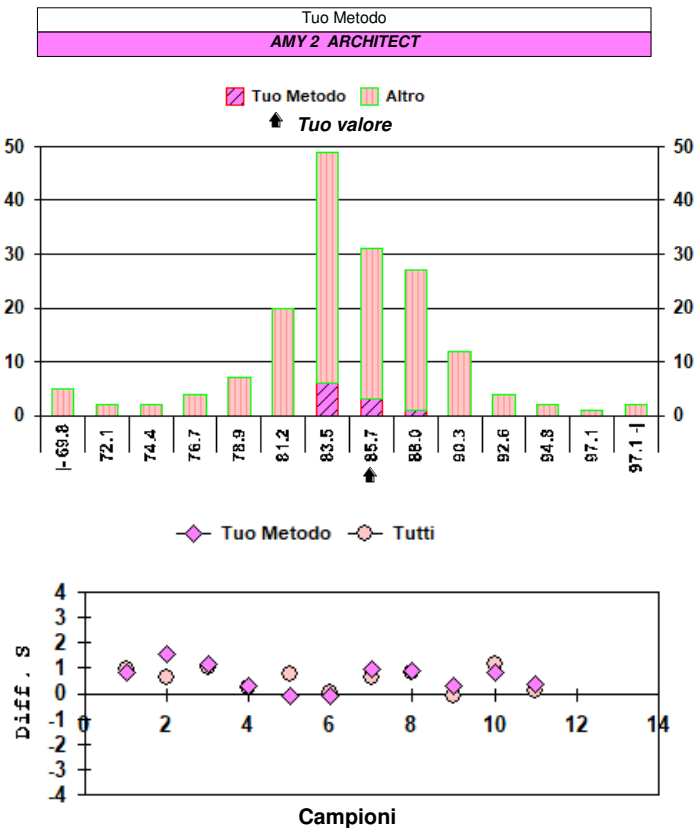
Valutazione errore totale											
1	2	3	4	5	6	7	8	9	10	11	12
○	○	○	○	○	○	○	○	○	○	○	○

○ = Interno ✗ = Esterno rispetto ai L.A. L.A. camp. corrente: 10.05

N. risultati numerici	168
N. risultati semiquantitativi/qualitativi	

Riepilogo x Metodo risultati numerici (> 7 Centri)					
Metodo	N.	Out	M.	C.V.	u _x
G7PNP/EPN-IFCC/ROCHE	51	0	82.2	2.4	0.3
G7PNP/BECKMAN AU	17	0	87.4	3.1	0.6
G7PNP/EPN-IFCC	17	0	85.9	2.6	0.5
AMY 2 ARCHITECT	10	0	83.5	1.5	0.4*
G7PNP/EPN-IFCC MINDRAY	9	0	91.8	24.4	7.5*
2-CL-PNP/MALTO TRIOSIDE	8	0	77.8	8.9	2.5*
4-NITROF. -MALTOHEP -ETILIDENE	8	0	83.8	10.3	3.1*
G7PNP	8	0	77.6	11.8	3.2*

* u_x non trascurabile



Campioni
 Nota: I valori di Diff. S > 4 o < -4 non rientrano nel grafico.


Analita: AMILASI PANCREATICA

U/L

	N.	Out	Media	C.V.	S.D.	Med.na
Tutti	117	2	58.1	7.9	4.6	57.0
Tuo Metodo	5					

Campione	11 (Scad. 19/11/2025)
Tuo risultato	57

	Diff. S	Diff. %
Tutti	-0.23	-1.89
Tuo Metodo		

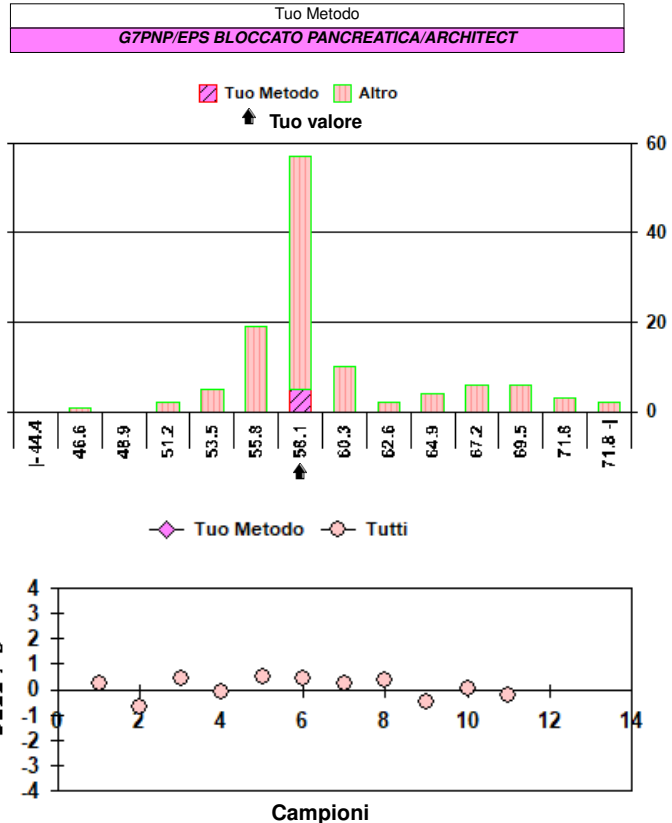
Risultati ricevuti Tuo Metodo

56 - 56 - 57 - 57 - 57

N. risultati numerici	117
N. risultati semiquantitativi/qualitativi	

Riepilogo x Metodo risultati numerici (> 7 Centri)

Metodo	N.	Out	M.	C.V.
G7PNP/EPS BLOCCATO PANCREATICA/ROCHE	49	0	57.3	2.7
G7PNP/EPS BLOCCATO PANCREATICA/BECKMAN AU	23	1	54.7	3.4
G7PNP/EPS BLOCCATO PANCREATICA/ADVIA/ATELLICA	13	0	67.3	3.5
G7PNP/EPS BLOCCATO PANCREATICA/ALINITY	10	0	55.6	6.3
G7PNP/EPS BLOCCATO PANCREATICA	9	0	62.1	14.3



Campioni
Nota: I valori di Diff. S > 4 o < -4 non rientrano nel grafico.

Analita: LIPASI

U/L

N° Risposte totali: 180

Sottogruppo: LIPASI (MGL/GPO)

U/L

	N.	Out	Media	C.V.	S.D.	Med.na
Tutti	59	1	37.00	6.4	2.37	37.00
Tuo Metodo	16	1	37.67	7.9	2.97	38.00

Campione	11 (Scad. 19/11/2025)
Tuo risultato	40.0

	Diff. S	Diff. %
Tutti	1.27	8.11
Tuo Metodo	0.78	6.19

Valutazione errore totale

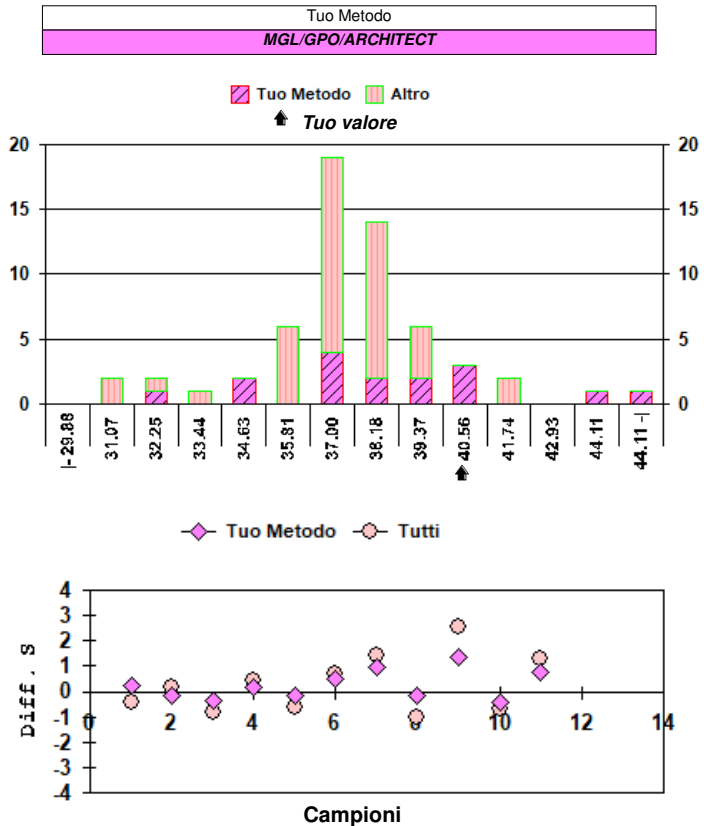
1	2	3	4	5	6	7	8	9	10	11	12
○	○	○	○	○	○	○	○	○	○	○	○

○ = Interno ✕ = Esterno rispetto ai L.A. L.A. camp. corrente: 20.00

N. risultati numerici	59
N. risultati semiquantitativi/qualitativi	

Riepilogo x Metodo risultati numerici (> 7 Centri)

Metodo	N.	Out	M.	C.V.	u _x
MGL/GPO/BECKMAN AU	38	1	37.34	3.7	0.23
MGL/GPO/ARCHITECT	16	1	37.67	7.9	0.77
DILAU-GLIC-A.GLUT/ROCHE	49	1	37.56	4.5	0.24
RANGE-EXT.DIL-GLIC-A.GL/ROCHE COBAS6-800	19	0	37.59	4.0	0.35
ATELLICA COLORIMETRICO	15	0	37.05	12.7	1.21
DILAURILIC-GLICERO-AC.GLUT.CO	12	1	38.16	16.6	1.91*
DILAURILIC-GLICERO-AC.GLUT.CO/ALINITY	9	0	33.21	8.8	0.97*
DILAURILIC-GLICERO-AC.GLUT.CO/BECKMAN AU	8	0	38.68	8.0	1.09*

* u_x non trascurabile

Campioni
Nota: I valori di Diff. S > 4 o < -4 non rientrano nel grafico.


Analita: CREATINA CHINASI

U/L

N° Risposte totali: 233
Sottogruppo: CREATINA CHINASI

U/L

	N.	Out	Media	C.V.	S.D.	Med.na
Tutti	230	2	190.0	6.6	12.6	189.0
Tuo Metodo	20	0	187.9	5.6	10.5	190.5

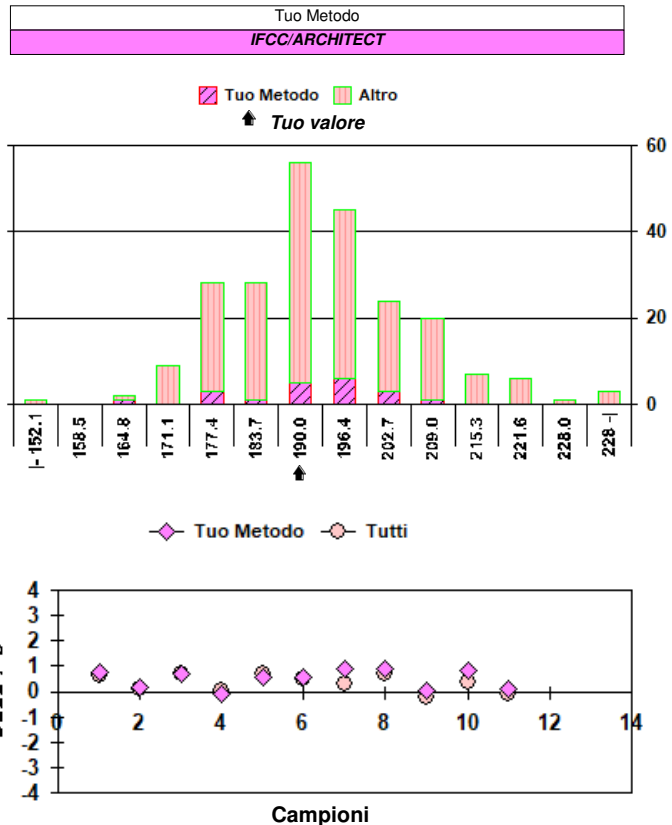
Campione	11 (Scad. 19/11/2025)
Tuo risultato	189

	Diff. S	Diff. %
Tutti	-0.08	-0.53
Tuo Metodo	0.10	0.59

Valutazione errore totale											
1	2	3	4	5	6	7	8	9	10	11	12
○	○	○	○	○	○	○	○	○	○	○	○
○ = Interno ✕ = Esterno rispetto ai L.A. L.A. camp. corrente: 12.00											

N. risultati numerici	230
N. risultati semiquantitativi/qualitativi	

Riepilogo x Metodo risultati numerici (> 7 Centri)					
Metodo	N.	Out	M.	C.V.	u _x
IFCC ROCHE	80	1	181.8	3.6	0.7
IFCC BECKMAN	53	1	198.2	3.7	1.0
IFCC	21	1	200.3	9.6	4.3
IFCC/ARCHITECT	20	0	187.9	5.6	2.3
IFCC ALINITY	18	0	195.8	5.2	2.4
IFCC MINDRAY	15	0	194.7	4.5	2.2
IFCC ATELLICA	13	0	175.2	3.8	1.8

* u_x non trascurabile

Nota: I valori di Diff. S > 4 o < -4 non rientrano nel grafico.

Analita: COLINESTERASI

U/L

N° Risposte totali: 150
Sottogruppo: COLINESTERASI

U/L

	N.	Out	Media	C.V.	S.D.	Med.na
Tutti	143	2	5860.0	14.1	825.8	5528.0
Tuo Metodo	28	1	6719.4	5.6	378.1	6804.0

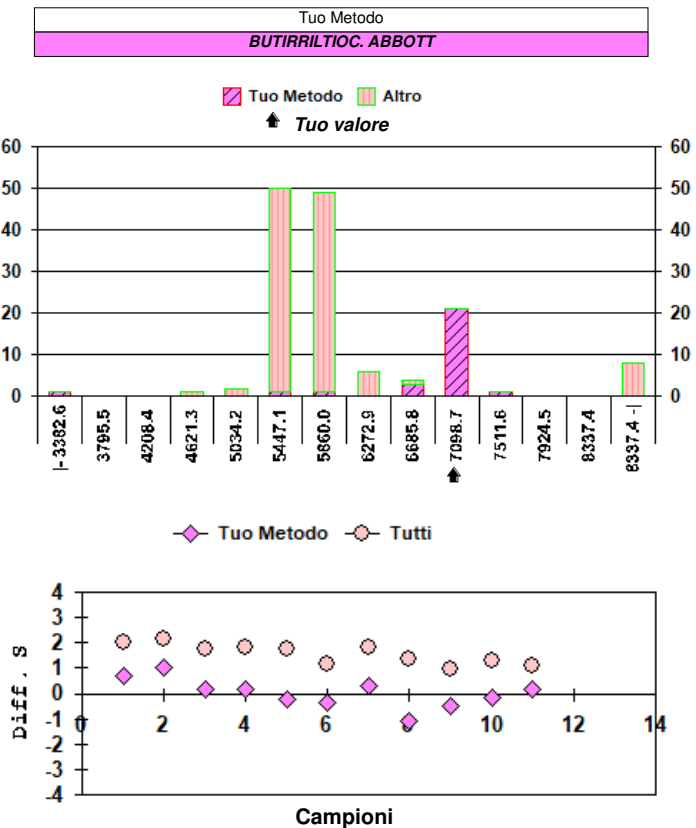
Campione	11 (Scad. 19/11/2025)
Tuo risultato	6784

	Diff. S	Diff. %
Tutti	1.12	15.77
Tuo Metodo	0.17	0.96

Valutazione errore totale											
1	2	3	4	5	6	7	8	9	10	11	12
○	○	○	○	○	○	○	○	○	○	○	○
○ = Interno ✕ = Esterno rispetto ai L.A. L.A. camp. corrente: 10.00											

N. risultati numerici	143
N. risultati semiquantitativi/qualitativi	

Riepilogo x Metodo risultati numerici (> 7 Centri)					
Metodo	N.	Out	M.	C.V.	u _x
BUTIRRLITOC ROCHE	57	0	5406.7	2.6	18.6
BUTIRRLITOC BECKMAN	35	1	5561.4	4.2	39.9
BUTIRRLITOC ABBOTT	28	1	6719.4	5.6	72.8
BUTIRRLITOC	10	0	5530.3	9.7	170.2*
BUTIRRLITOC ATELLICA	8	0	8509.8	1.5	44.7*

* u_x non trascurabile

Nota: I valori di Diff. S > 4 o < -4 non rientrano nel grafico.


Analita: LATTATO DEIDROGENASI

U/L

N° Risposte totali: 223
Sottogruppo: LDH (lattato->piruvato)

U/L

	N.	Out	Media	C.V.	S.D.	Med.na
Tutti	188	2	198.8	3.9	7.7	200.0
Tuo Metodo	8	0	197.0	3.9	7.6	196.5

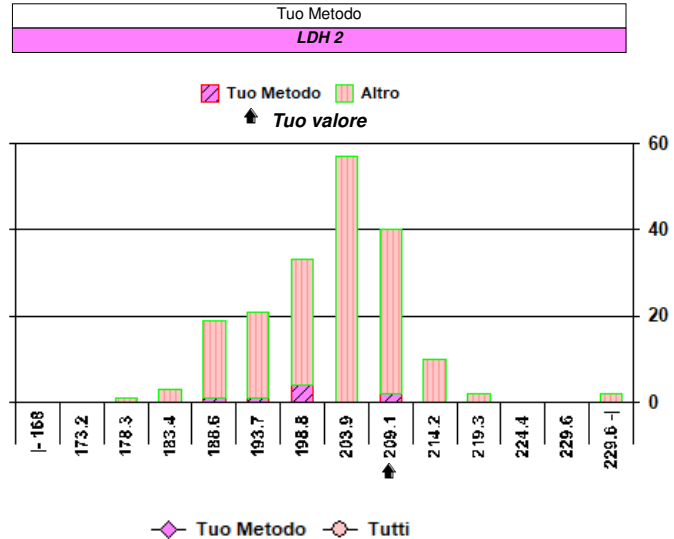
Campione	11 (Scad. 19/11/2025)
Tuo risultato	208

	Diff. S	Diff. %
Tutti	1.19	4.63
Tuo Metodo	1.45	5.58

Valutazione errore totale											
1	2	3	4	5	6	7	8	9	10	11	12
○		○	○	○	○	○	○	○	○	○	
○ = Interno ✕ = Esterno rispetto ai L.A. L.A. camp. corrente: 11.33											

N. risultati numerici	188
N. risultati semiquantitativi/qualitativi	

Riepilogo x Metodo risultati numerici (> 7 Centri)					
Metodo	N.	Out	M.	C.V.	u _x
LATTATO-PIRUVATO ROCHE	75	0	203.9	2.4	0.6
LATTATO-PIRUVATO BECKMAN AU	45	1	195.2	3.1	0.9
LATTATO-PIRUVATO/ARCHITECT	15	0	195.3	5.0	2.5
LATTATO-PIRUVATO/ALINITY	13	0	197.3	9.0	4.9
ATELLICA LATTATO/PIRUVATO	12	0	196.3	3.2	1.8
LATTATO-PIRUVATO MINDRAY	8	0	193.9	4.6	3.2*
LDH 2	8	0	197.0	3.9	2.7*
PIRUVATO -> LATTATO	16	1	402.4	7.8	8.2

* u_x non trascurabile

Campioni
Nota: I valori di Diff. S > 4 o < -4 non rientrano nel grafico.

Analita: COLESTEROLO LDL

mg/dl

	N.	Out	Media	C.V.	S.D.	Med.na
Tutti	174	3	83.4	7.7	6.4	82.0
Tuo Metodo	8	0	80.4	3.5	2.8	81.0

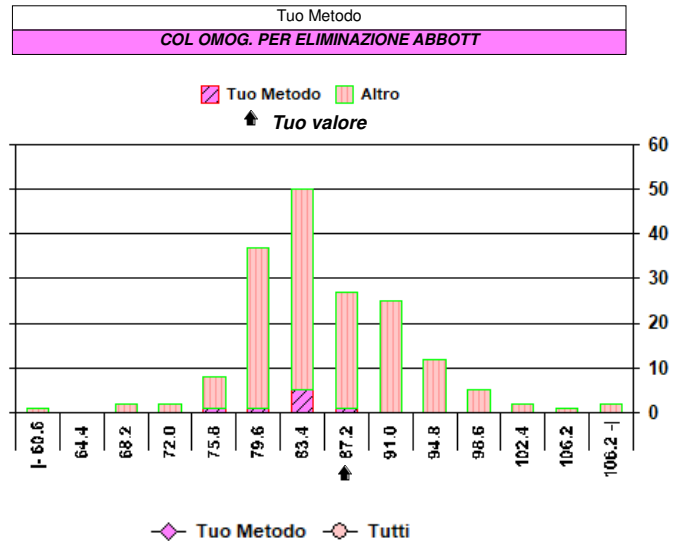
Campione	11 (Scad. 19/11/2025)
Tuo risultato	84

	Diff. S	Diff. %
Tutti	0.10	0.72
Tuo Metodo	1.29	4.48

Valutazione errore totale											
1	2	3	4	5	6	7	8	9	10	11	12
○	○	○				○	○		○	○	
○ = Interno ✕ = Esterno rispetto ai L.A. L.A. camp. corrente: 13.42											

N. risultati numerici	174
N. risultati semiquantitativi/qualitativi	

Riepilogo x Metodo risultati numerici (> 7 Centri)					
Metodo	N.	Out	M.	C.V.	u _x
COL OMOGENEO BLOCCAGGIO ROCHE	50	1	79.7	3.5	0.4
COL OMOGENEO BLOCCAGGIO BECKMAN	23	0	88.3	3.5	0.6
COL OMOGENEO BLOCCAGGIO ALINITY	14	0	79.6	3.2	0.7
FORMULA DI FRIEDEWALD ROCHE	14	0	90.4	5.5	1.3
COL OMOGENEO PER BLOCCAGGIO	12	0	81.6	7.5	1.8
COL OMOGENEO BLOCCAGGIO ARCHITECT	11	0	81.9	3.4	0.8
COL OMOGENEO PER ELIMINAZIONE	11	0	87.9	8.0	2.1
FORMULA DI FRIEDEWALD	9	0	94.7	14.1	4.4*
FORMULA DI FRIEDEWALD BECKMAN	9	0	93.2	5.8	1.8*
COL OMOG. PER ELIMINAZIONE ABBOTT	8	0	80.4	3.5	1.0*
COL OMOG.PER ELIMINAZIONE ATELLICA	8	0	76.9	2.8	0.8*

* u_x non trascurabile

Campioni
Nota: I valori di Diff. S > 4 o < -4 non rientrano nel grafico.


Analita: MAGNESIO TOTALE

mg/dL

	N.	Out	Media	C.V.	S.D.	Med.na
Tutti	212	4	2.155	4.8	0.104	2.160
Tuo Metodo	11	0	2.093	4.1	0.086	2.090

Campione	11 (Scad. 19/11/2025)
Tuo risultato	2.10

	Diff. S	Diff. %
Tutti	-0.53	-2.55
Tuo Metodo	0.08	0.33

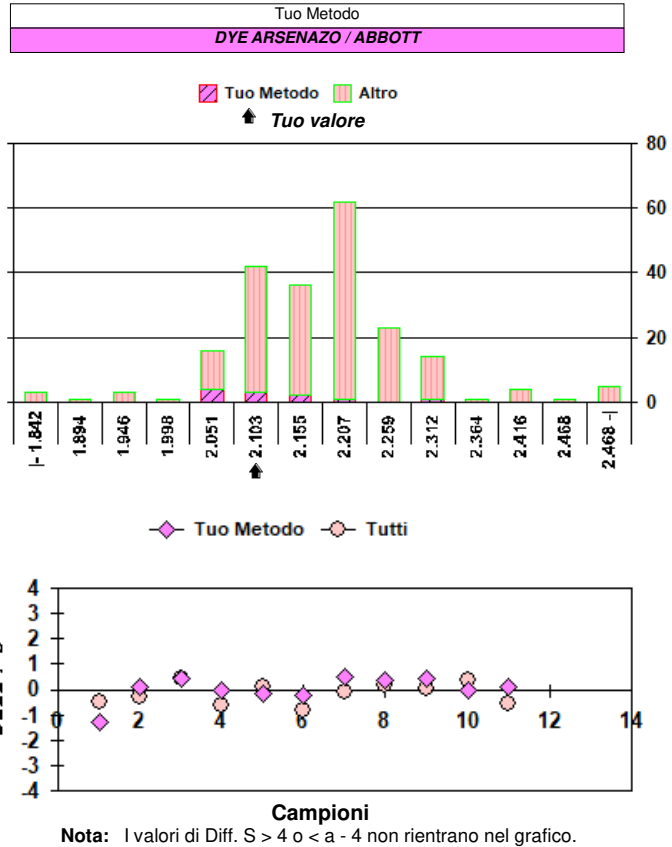
Valutazione errore totale											
1	2	3	4	5	6	7	8	9	10	11	12
○	○	○	○	○	○	○	○	○	○	○	○

○ = Interno ✕ = Esterno rispetto ai L.A. L.A. camp. corrente: 7.99

N. risultati numerici	212
N. risultati semiquantitativi/qualitativi	

Riepilogo x Metodo risultati numerici (> 7 Centri)					
Metodo	N.	Out	M.	C.V.	u _x
COLOR.CON MAGON/XYLIDYL BLUE BECKMAN AU	47	1	2.152	3.1	0.010
COL MAGON/XL BLU ROCHE	40	1	2.183	2.2	0.008
BLU XILIDINE (II*gen.) ROCHE	31	1	2.178	3.2	0.013
ENZIMATICO ALINITY	15	1	2.175	5.1	0.029
COLOR.CON MAGON/XYLIDYL BLUE	13	0	2.139	11.1	0.066
ATELLICA XYLDYL BLUE	12	0	2.051	9.2	0.054
DYE ARSENAZO / ABBOTT	11	0	2.093	4.1	0.026*
CPZ III/ROCHE	10	0	2.169	2.9	0.020*
ENZIMATICO ARCHITECT	9	0	2.108	5.8	0.041*
COL MAGON/XL BLU MINDRAY	8	0	2.286	10.2	0.082*

* u_x non trascurabile


Analita: COLESTEROLO HDL

mg/dL

	N.	Out	Media	C.V.	S.D.	Med.na
Tutti	210	2	47.9	7.2	3.5	48.0
Tuo Metodo	24	0	51.8	4.9	2.5	52.0

Campione	11 (Scad. 19/11/2025)
Tuo risultato	49

	Diff. S	Diff. %
Tutti	0.33	2.30
Tuo Metodo	-1.12	-5.41

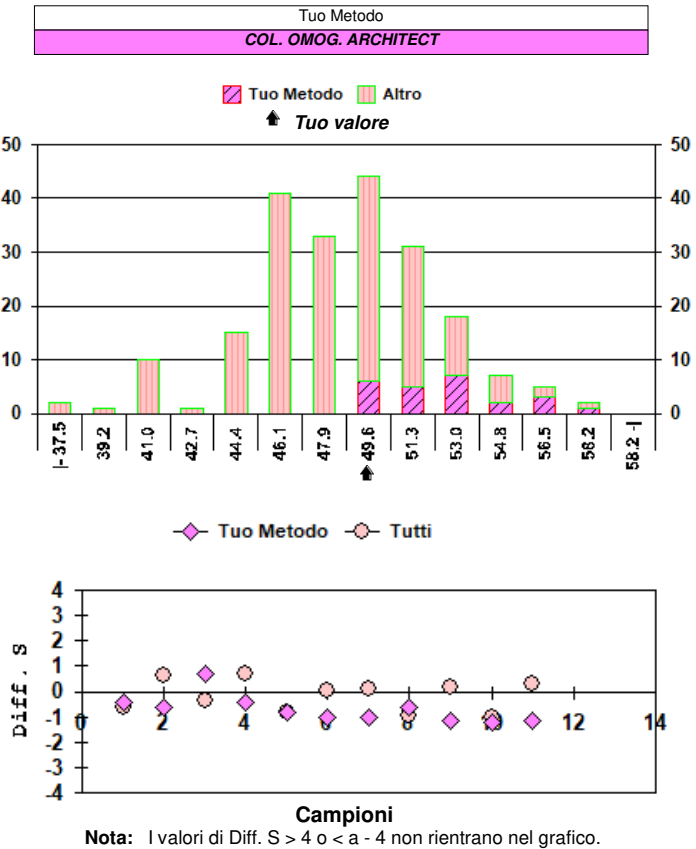
Valutazione errore totale											
1	2	3	4	5	6	7	8	9	10	11	12
○	○	○	○	○	○	○	○	○	○	○	○

○ = Interno ✕ = Esterno rispetto ai L.A. L.A. camp. corrente: 13.00

N. risultati numerici	210
N. risultati semiquantitativi/qualitativi	

Riepilogo x Metodo risultati numerici (> 7 Centri)					
Metodo	N.	Out	M.	C.V.	u _x
COL.OMOG.PER BLOCC./ROCHE	68	1	46.6	4.6	0.3
COL.OMOG.PER IMMUN. BLOCCAGGIO/BECKMAN	40	0	47.5	5.1	0.4
COL. OMOG. ARCHITECT	24	0	51.8	4.9	0.5
COL. OMOG. ALINITY	15	0	49.8	4.7	0.6
COL. OMOG. ELIMIN. MINDRAY	13	0	47.8	6.4	0.9
COL.OMOGENEEO PER BLOCCAGGIO	11	0	43.9	12.7	1.7*
COL.OMOGENEEO PER ELIMINAZIONE/BIOTECNICA	9	0	45.8	10.7	1.6*

* u_x non trascurabile




Analita: ALBUMINA

g/dL

	N.	Out	Media	C.V.	S.D.	Med.na
Tutti	194	5	3.902	4.2	0.166	3.900
Tuo Metodo	24	0	3.879	2.3	0.090	3.900

Campione	11 (Scad. 19/11/2025)
Tuo risultato	3.90

	Diff. S	Diff. %
Tutti	-0.01	-0.05
Tuo Metodo	0.23	0.54

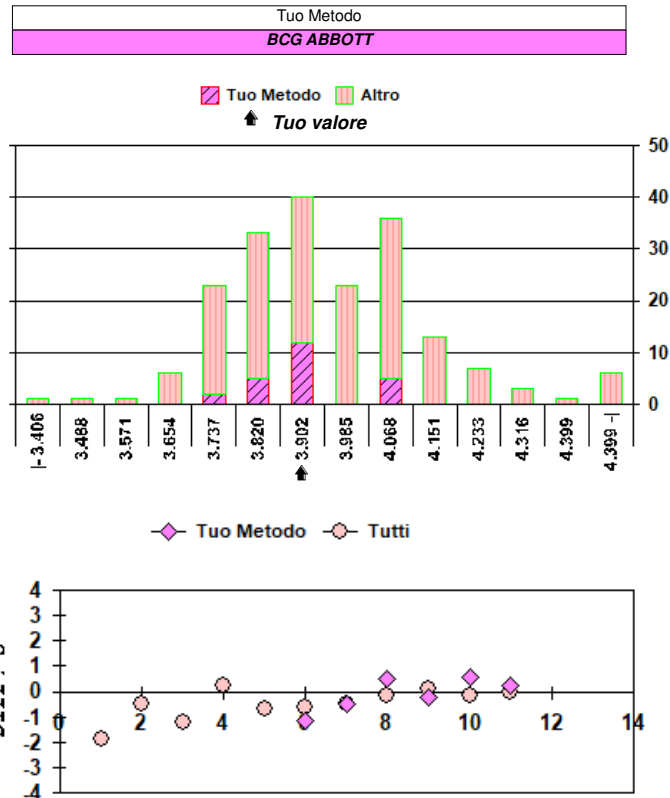
Valutazione errore totale											
1	2	3	4	5	6	7	8	9	10	11	12
					○	○	○	○	○	○	

○ = Interno ✕ = Esterno rispetto ai L.A. L.A. camp. corrente: 7.30

N. risultati numerici	194
N. risultati semiquantitativi/qualitativi	

Riepilogo x Metodo risultati numerici (> 7 Centri)					
Metodo	N.	Out	M.	C.V.	u _x
BCG/ROCHE	66	1	3.965	2.4	0.012
BCG BECKMAN	40	2	3.770	2.3	0.014
BCG	31	2	3.953	7.8	0.057
BCG ABBOTT	24	0	3.879	2.3	0.018
BCP	19	1	3.944	5.5	0.052
TURBIDIM.	9	0	3.974	3.3	0.044*

* u_x non trascurabile



Nota: I valori di Diff. S > 4 o < -4 non rientrano nel grafico.

Analita: ACIDI BILIARI

μmol/L

N° Risposte totali: 45
Sottogruppo: ACIDI BILIARI

μmol/L

	N.	Out	Media	C.V.	S.D.	Med.na
Tutti	44	3	24.52	7.7	1.88	24.50
Tuo Metodo	7					

Campione	11 (Scad. 19/11/2025)
Tuo risultato	24.3

	Diff. S	Diff. %
Tutti	-0.12	-0.90
Tuo Metodo		

Valutazione errore totale											
1	2	3	4	5	6	7	8	9	10	11	12
○		○			○		○				

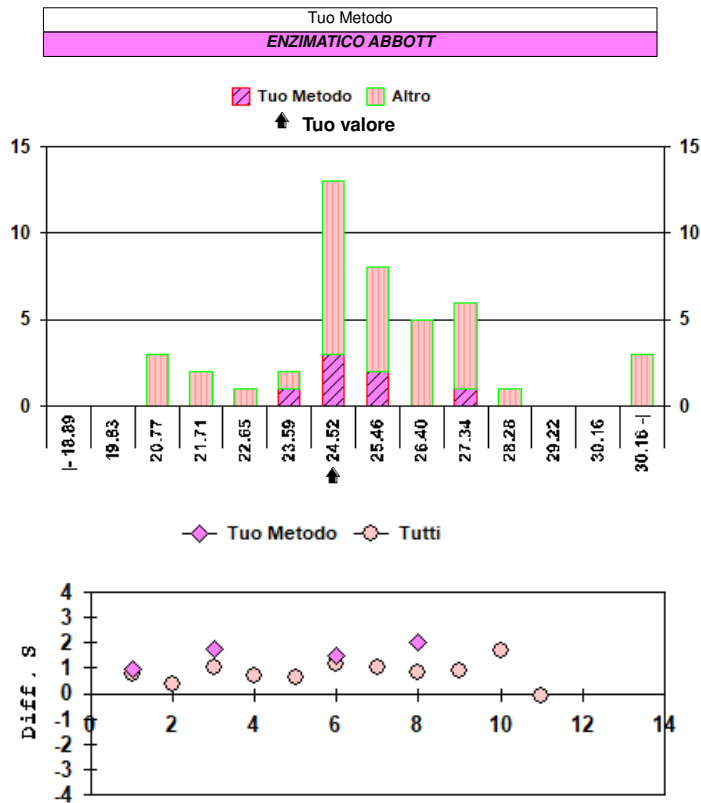
○ = Interno ✕ = Esterno rispetto ai L.A.

Risultati ricevuti Tuo Metodo	
23.3 - 23.6 - 24.2 - 24.3 - 24.9 - 25.1 - 26.9	

N. risultati numerici	44
N. risultati semiquantitativi/qualitativi	

Riepilogo x Metodo risultati numerici (> 7 Centri)					
Metodo	N.	Out	M.	C.V.	u _x
ENZIMATICO BECKMAN	17	0	25.55	6.6	0.41
ENZIMATICO ROCHE	11	1	25.36	10.9	0.88*
ENZIMATICO	9	0	23.56	17.8	1.40*

* u_x non trascurabile



Nota: I valori di Diff. S > 4 o < -4 non rientrano nel grafico.

**Analita: PSA****µg/L**

	N.	Out	Media	C.V.	S.D.	Med.na
Tutti	93	0	8.986	14.9	1.342	9.050
Tuo Metodo	13	1	7.395	5.7	0.425	7.365

Campione	11 (Scad. 19/11/2025)
Tuo risultato	7.24

	Diff. S	Diff. %
Tutti	-1.30	-19.43
Tuo Metodo	-0.36	-2.10

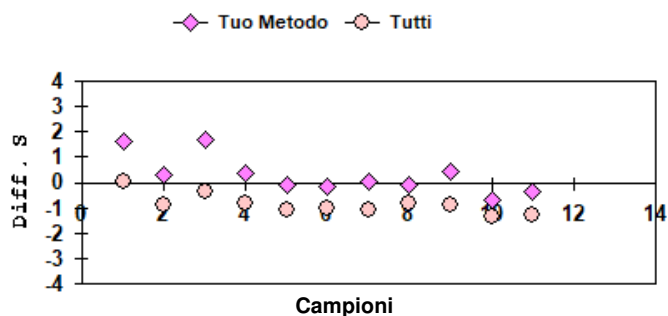
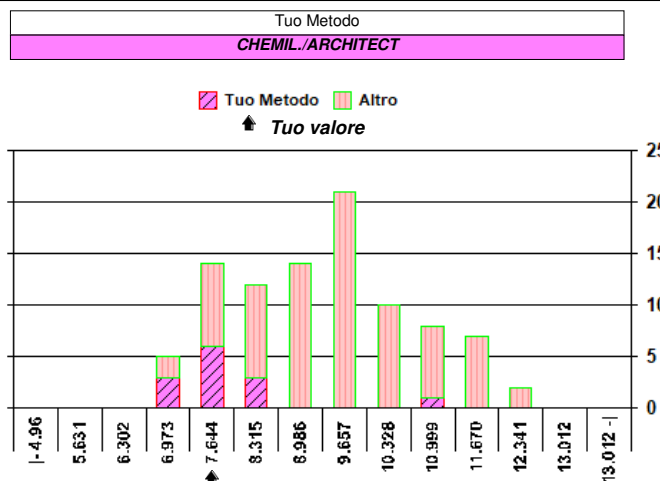
Valutazione errore totale											
1	2	3	4	5	6	7	8	9	10	11	12
X	O	O	O	O	O	O	O	O	O	O	

O = Interno X = Esterno rispetto ai L.A. L.A. camp. corrente: 12.50

N. risultati numerici	93
N. risultati semiquantitativi/qualitativi	

Riepilogo x Metodo risultati numerici (> 7 Centri)					
Metodo	N.	Out	M.	C.V.	u _x
ECLIA ROCHE	33	0	9.461	7.3	0.121
CHEMIL/ARCHITECT	13	1	7.395	5.7	0.123
CHEMIL/ALINITY	11	0	7.613	8.3	0.191*
CHEMIL/BECKMAN-HYBRITTECH	10	0	10.730	6.9	0.234*

* u_x non trascurabile



Nota: I valori di Diff. S > 4 o < -4 non rientrano nel grafico.