

**COAGULAZIONE 1 - Ciclo 2025**

**Campione n. 8**  
**A.O.U.Careggi-Firenze**  
**centro n.00624**

<b>Ente organizzatore</b>	Centro di Riferimento Sicurezza e Qualità
<b>Attività subappaltate</b>	Prove sperimentali di omogeneità e preparazione dei materiali
<b>Elaborato autorizzato da</b>	Direttore del Centro: Dr. P.Pezzati
<b>Coordinatore</b>	Dr. G. Avveduto, Dr. A. Terreni
<b>Contatti</b>	crrveg@aou-careggi.toscana.it - tel. 055 7947907

**Descrizione materiali**

Il materiale di controllo, in forma liofila, è preparato a partire da plasma umano.

**Omogeneità e stabilità dei materiali**

In fase di pianificazione del programma di VEQ, viene verificata a campione l'omogeneità dei materiali distribuiti, in accordo alla norma ISO 13528:2022. I risultati hanno mostrato omogeneità sufficiente agli scopi del presente programma. I materiali sono stabili per tutta la durata del programma. I risultati completi delle prove effettuate, sono disponibili, su richiesta presso l'organizzazione.

**Valori Assegnati**

Nella valutazione della competenza del partecipante, come valore di riferimento è stata scelta la media dei risultati ottenuti col metodo e/o sistema in uso dal partecipante. La deviazione standard è calcolata per i risultati ottenuti con tutti i metodi utilizzati e per quelli ottenuti con il metodo e/o sistema utilizzato dal partecipante. Per tutti i parametri richiesti, l'incertezza associata al valore di riferimento è stimata in accordo alla norma ISO 13528:2022. Vista la provenienza del valore di riferimento, non è possibile tener conto della riferibilità metrologica.

Una guida dettagliata dell'Elaborato e della statistica applicata è presente sul sito web al pulsante 'Guida agli Elaborati'.

**Valori modificati**

Qualora un risultato venga corretto dal partecipante a seguito di un errore grossolano segnalato dalla SOD, viene evidenziato come 'Modificato'

**Riservatezza**

Tutte le comunicazioni relative ai programmi di VEQ avvengono in forma confidenziale tra l'Ente Organizzatore ed ogni singolo laboratorio. Ai partecipanti è assegnato uno specifico codice identificativo riservato. Tali codici riservati sono noti all'ente organizzatore, al singolo laboratorio ed ai preposti uffici.

questa pagina è intenzionalmente vuota

**Analita: P.T.(%)**

%

	N.	Out	Media	C.V.	S.D.	Med.na
Tutti	153	4	27.3	10.0	2.72	27.0
Tuo Metodo	22	1	28.5	8.4	2.40	28.9

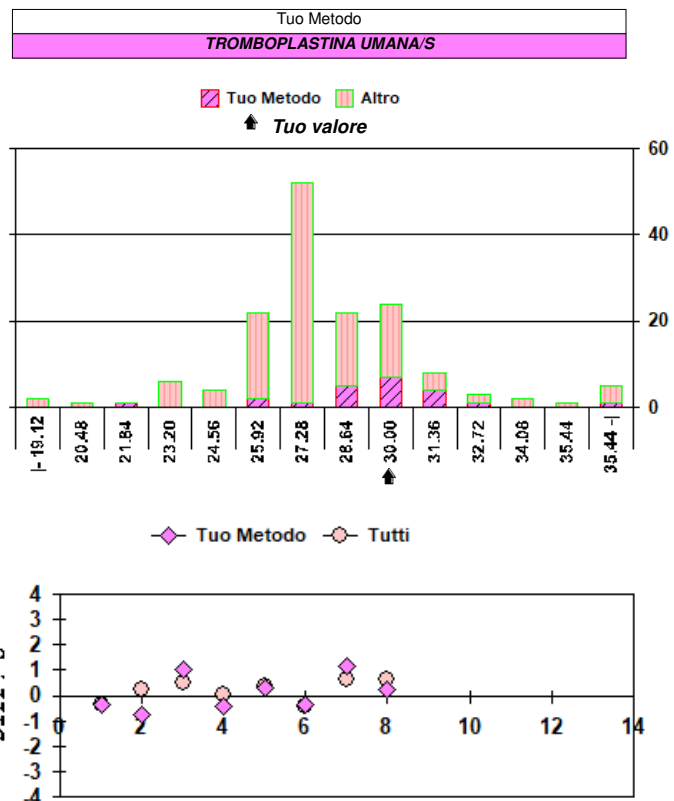
Campione	8 (Scad. 02/09/2025)
Tuo risultato	29.0

	Diff. S	Diff. %
Tutti	0.63	6.23
Tuo Metodo	0.21	1.75

Valutazione errore totale											
1	2	3	4	5	6	7	8	9	10	11	12
○	○	○	○	○	○	○	×	○			
○ = Interno    × = Esterno    rispetto ai L.A.    L.A. camp. corrente: 19.90											

N. risultati numerici	153
N. risultati semiquantitativi/qualitativi	

Riepilogo x Metodo risultati numerici (> 7 Centri)					
Metodo	N.	Out	M.	C.V.	u <sub>x</sub>
TROMB.NA UMANA RICOMB. 2G	34	1	27.2	6.3	0.30
TROMBOPLASTINA /CONIGLIO	28	1	28.4	13.7	0.75
TROMB.NA UMANA-ReadiPlasTin	27	1	27.0	3.4	0.18
TROMB.NA CONIGLIO ROCHE/STAGO	22	0	26.0	8.1	0.45
TROMBOPLASTINA UMANA/S	22	1	28.5	8.4	0.52

\* u<sub>x</sub> non trascurabile**Campioni**

Nota: I valori di Diff. S &gt; 4 o &lt; -4 non rientrano nel grafico.

**Analita: P.T.(I.N.R.)**

INR

	N.	Out	Media	C.V.	S.D.	Med.na
Tutti	187	3	2.64	10.5	0.28	2.68
Tuo Metodo	23	1	2.44	8.7	0.21	2.44

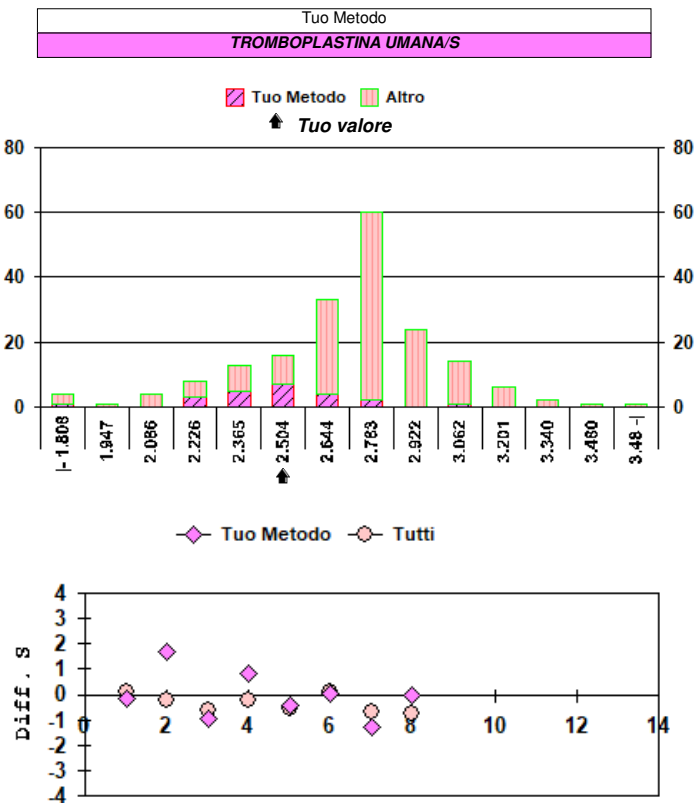
Campione	8 (Scad. 02/09/2025)
Tuo risultato	2.44

	Diff. S	Diff. %
Tutti	-0.73	-7.58
Tuo Metodo	0.00	0.00

Valutazione errore totale											
1	2	3	4	5	6	7	8	9	10	11	12
○	○	○	○	○	○	○	○				
○ = Interno    × = Esterno    rispetto ai L.A.    L.A. camp. corrente: 15.00											

N. risultati numerici	187
N. risultati semiquantitativi/qualitativi	

Riepilogo x Metodo risultati numerici (> 7 Centri)					
Metodo	N.	Out	M.	C.V.	u <sub>x</sub>
TROMB.NA UMANA RICOMB. 2G	43	0	2.66	4.4	0.02
TROMB.NA UMANA-ReadiPlasTin	41	0	2.67	2.4	0.01
TROMBOPLASTINA /CONIGLIO	29	0	2.62	17.5	0.09
TROMB.NA CONIGLIO ROCHE/STAGO	24	0	2.95	7.9	0.05
TROMBOPLASTINA UMANA/S	23	1	2.44	8.7	0.04

\* u<sub>x</sub> non trascurabile**Campioni**

Nota: I valori di Diff. S &gt; 4 o &lt; -4 non rientrano nel grafico.

**Analita: aP.T.T.(sec)**

sec.

	N.	Out	Media	C.V.	S.D.	Med.na
Tutti	178	3	62.4	15.2	9.49	58.2
Tuo Metodo	3					

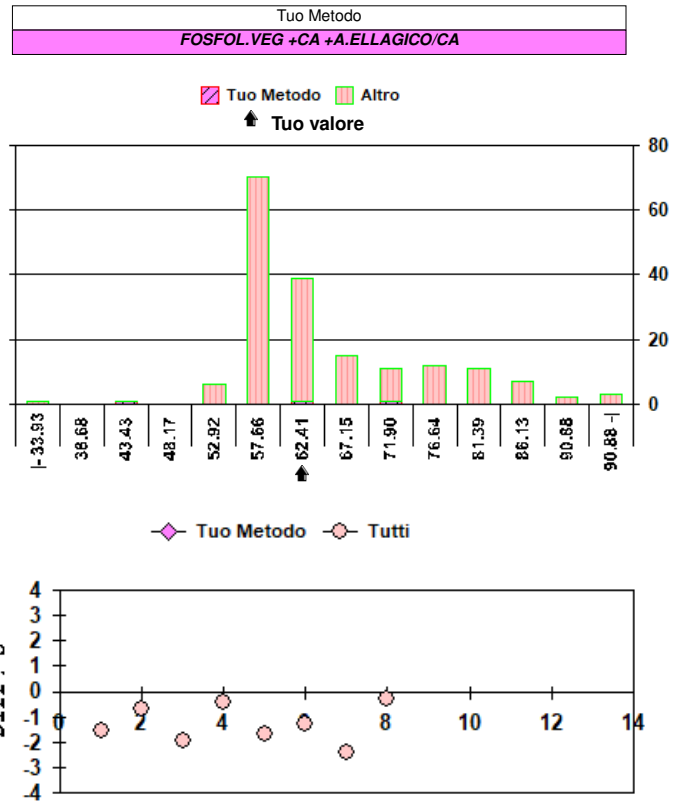
Campione	8 (Scad. 02/09/2025)
Tuo risultato	59.6

	Diff. S	Diff. %
Tutti	-0.30	-4.49
Tuo Metodo		

<b>Risultati ricevuti Tuo Metodo</b>
42.4 - 59.6 - 69.2

N. risultati numerici	178
N. risultati semiquantitativi/qualitativi	

Riepilogo x Metodo risultati numerici (> 7 Centri)				
Metodo	N.	Out	M.	C.V.
FOSFOL.SINTETICI + SILICE	72	1	56.0	2.9
CEFALINA + CALCIO + SILICE	26	0	70.4	13.7
CEFALINA + CALCIO + SILICE/ SCLAVO	19	1	60.1	3.3
CEFALINA + CALCIO + AC.ELLAGICO	11	0	67.4	16.2
FOSFOL.VEG + CA + A.ELLAGICO/BC	10	0	67.5	10.7

**Campioni**

Nota: I valori di Diff. S &gt; 4 o &lt; -4 non rientrano nel grafico.

**Analita: aP.T.T.(ratio)**

RATIO

	N.	Out	Media	C.V.	S.D.	Med.na
Tutti	168	3	2.05	15.47	0.32	1.96
Tuo Metodo	3					

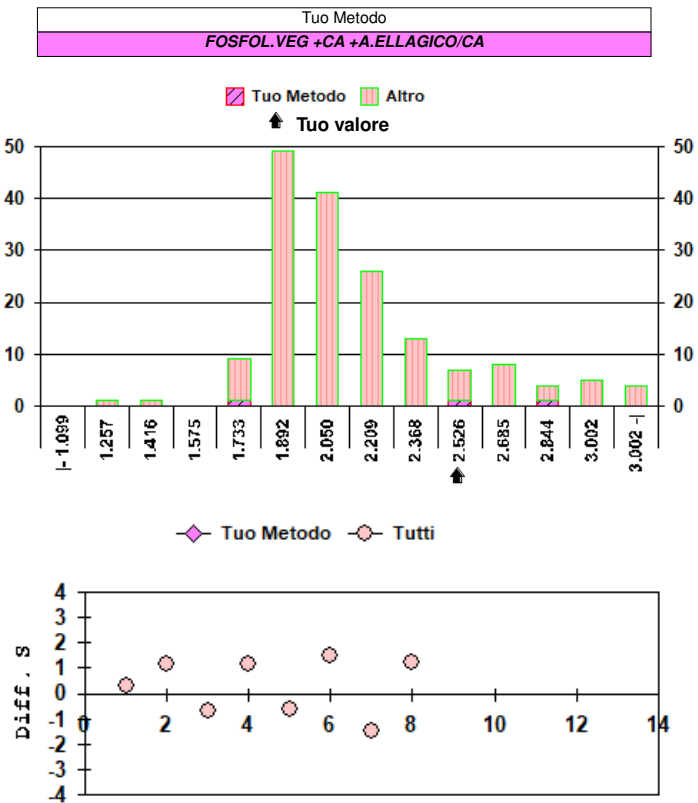
Campione	8 (Scad. 02/09/2025)
Tuo risultato	2.43

	Diff. S	Diff. %
Tutti	1.20	18.54
Tuo Metodo		

<b>Risultati ricevuti Tuo Metodo</b>
1.71 - 2.43 - 2.70

N. risultati numerici	168
N. risultati semiquantitativi/qualitativi	

Riepilogo x Metodo risultati numerici (> 7 Centri)				
Metodo	N.	Out	M.	C.V.
FOSFOL.SINTETICI + SILICE	71	2	1.86	5.14
CEFALINA + CALCIO + SILICE	19	0	2.15	10.92
CEFALINA + CALCIO + SILICE/ SCLAVO	18	1	2.08	3.98
CEFALINA + CALCIO + AC.ELLAGICO	10	1	2.27	22.49
FOSFOL.VEG + CA + A.ELLAGICO/BC	9	0	2.57	12.81
CEFALINA + ATT.RE POLIFENOLICO	8	0	2.21	10.20

**Campioni**

Nota: I valori di Diff. S &gt; 4 o &lt; -4 non rientrano nel grafico.


**Analita: FIBRINOGENO**

mg/dL

	N.	Out	Media	C.V.	S.D.	Med.na
Tutti	177	4	140.6	10.4	14.67	139
Tuo Metodo	66	1	139.8	13.3	18.56	140

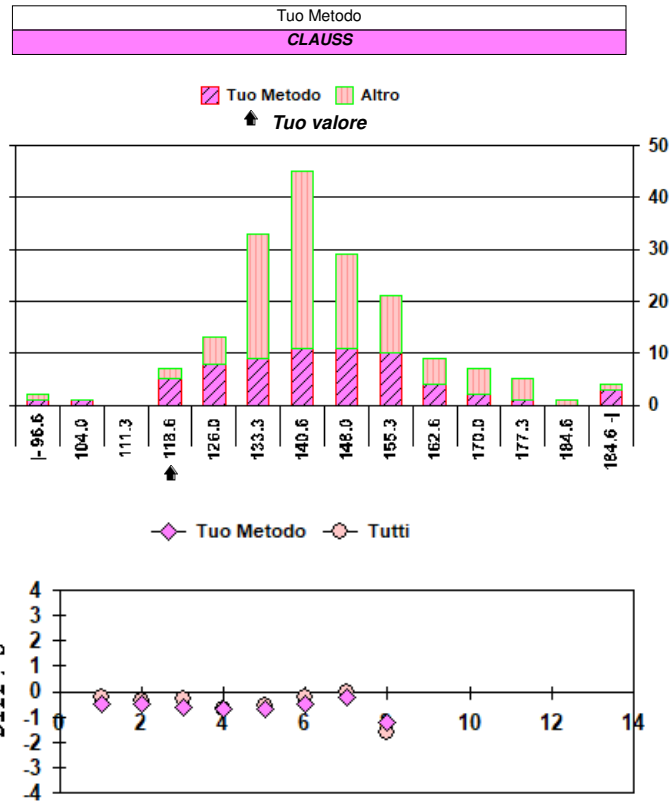
Campione	8 (Scad. 02/09/2025)
Tuo risultato	117

	Diff. S	Diff. %
Tutti	-1.61	-16.79
Tuo Metodo	-1.23	-16.31

Valutazione errore totale											
1	2	3	4	5	6	7	8	9	10	11	12
○	○	○	○	○	○	○	○				
○ = Interno X = Esterno rispetto ai L.A. L.A. camp. corrente: 18.00											

N. risultati numerici	177
N. risultati semiquantitativi/qualitativi	

Riepilogo x Metodo risultati numerici (> 7 Centri)					
Metodo	N.	Out	M.	C.V.	u <sub>x</sub>
CLAUSS	66	1	139.8	13.3	2.30
CLAUSS Q.F.A. I.L. ACL Futura/Advance/Top	50	0	135.0	4.6	0.87
CLAUSS STAGO	19	0	143.1	4.2	1.39
CLAUSS Q.F.A.	14	0	138.1	8.7	3.20
CLAUSS M.U.	10	0	166.2	6.2	3.27*

\* u<sub>x</sub> non trascurabile

Campioni

Nota: I valori di Diff. S &gt; 4 o &lt; -4 non rientrano nel grafico.

**Analita: AT (%)**

%

	N.	Out	Media	C.V.	S.D.	Med.na
Tutti	140	4	44.6	11.2	5.01	45.0
Tuo Metodo	122	3	44.1	11.2	4.92	44.4

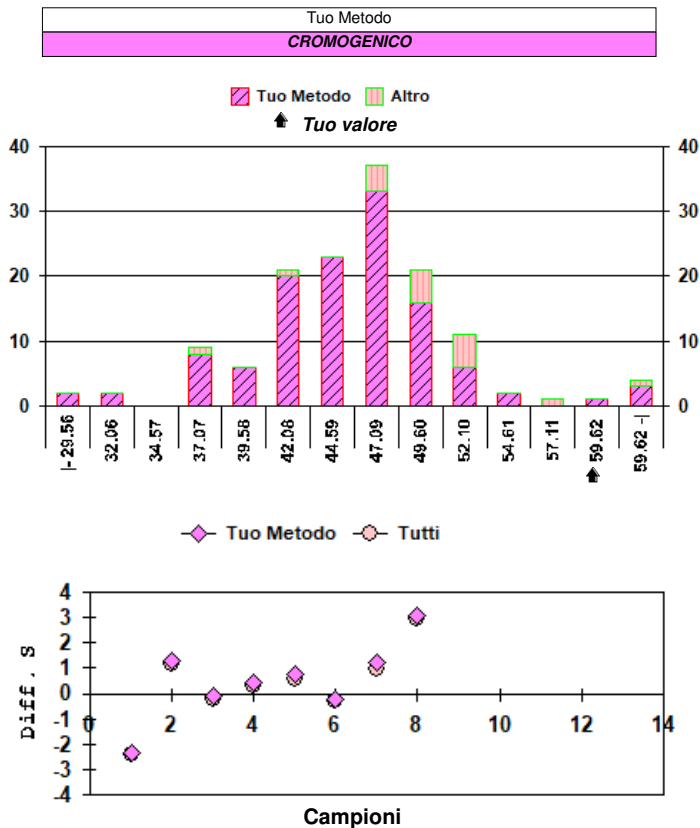
Campione	8 (Scad. 02/09/2025)
Tuo risultato	59.3

	Diff. S	Diff. %
Tutti	2.94	32.96
Tuo Metodo	3.09	34.47

Valutazione errore totale											
1	2	3	4	5	6	7	8	9	10	11	12
X	○	○	○	○	○	○	X				
○ = Interno X = Esterno rispetto ai L.A. L.A. camp. corrente: 23.80											

N. risultati numerici	140
N. risultati semiquantitativi/qualitativi	

Riepilogo x Metodo risultati numerici (> 7 Centri)					
Metodo	N.	Out	M.	C.V.	u <sub>x</sub>
CROMOGENICO	122	3	44.1	11.2	0.45
CROMOGENICO ROCHE/STAGO	17	0	47.9	9.3	1.08

\* u<sub>x</sub> non trascurabile

Campioni

Nota: I valori di Diff. S &gt; 4 o &lt; -4 non rientrano nel grafico.


**Analita: D-DIMERO FEU** µg/L FEU

**N° Risposte totali: 119**
**Sottogruppo: D-DIMERO FEU (Innovance)** µg/L FEU

	N.	Out	Media	C.V.	S.D.	Med.na
Tutti	17	0	3783.24	12.9	488.3	3743.0
Tuo Metodo	17	0	3783.24	12.9	488.3	3743.0

Campione	8 (Scad. 02/09/2025)
Tuo risultato	3743.0

	Diff. S	Diff. %
Tutti	-0.08	-1.06
Tuo Metodo	-0.08	-1.06

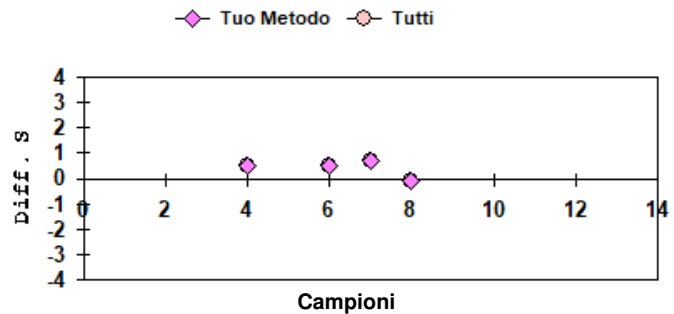
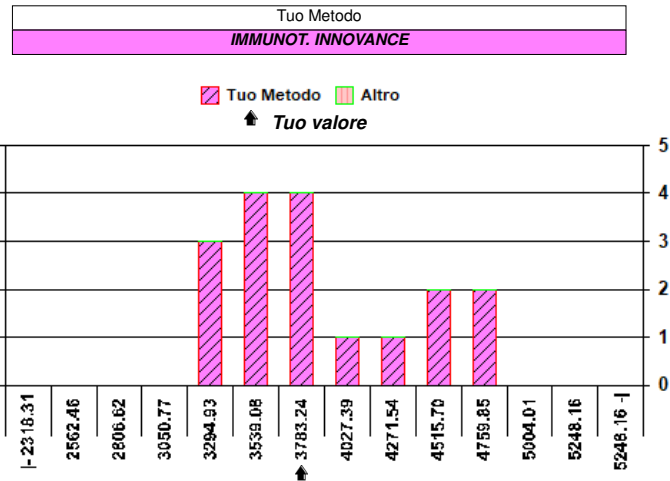
Valutazione errore totale											
1	2	3	4	5	6	7	8	9	10	11	12
			○		○	○	○				

○ = Interno    ✕ = Esterno    rispetto ai L.A    L.A. camp. corrente: 17.00

N. risultati numerici	17
N. risultati semiquantitativi/qualitativi	0

Riepilogo x Metodo risultati numerici (> 7 Centri)									
Metodo	N.	Out	M.	C.V.	u <sub>x</sub>	Pos.	Neg.	Dub.	
IMMUNOT. INNOVANCE	17	0	3783.24	12.9	118.4	1			
HEMOSIL FEU	68	0	3042.19	11.5	42.5	12			
IMMUNOT. STAGO PLUS	15	0	1764.80	9.4	42.8	1			
ELFA BIOMERIEUX	10	0	1168.94	7.8	28.9*	2			

\* u<sub>x</sub> non trascurabile



**Nota:** I valori di Diff. S > 4 o < -4 non rientrano nel grafico.