

**ELETTROFORESI - Ciclo 2025**

**Campione n. 3**  
**A.O.U.Careggi-Firenze**  
**centro n.00624**

<b>Ente organizzatore</b>	Centro di Riferimento Sicurezza e Qualità
<b>Attività subappaltate</b>	Prove sperimentali di omogeneità e preparazione dei materiali
<b>Elaborato autorizzato da</b>	Direttore del Centro: Dr. P.Pezzati
<b>Coordinatore</b>	Dr. G. Avveduto, Dr. A. Terreni
<b>Contatti</b>	crrveq@aou-careggi.toscana.it - tel. 055 7947907

**Descrizione materiali**

I materiali distribuiti nel corso del ciclo consistono di immagini di protidogrammi di siero umano, ottenuti in Elettroforesi Capillare o in Elettroforesi in Gel di agarosio.

**Valori Assegnati**

Come valore di riferimento si utilizza il valore dichiarato dal fornitore dei materiali di controllo che deve essere però confermato, in fase di elaborazione di risultati, da almeno il 60% delle risposte fornite dai laboratori partecipanti. Se tale requisito non è soddisfatto non si esegue alcuna valutazione delle prestazioni dei partecipanti. Una guida dettagliata dell'Elaborato e della statistica applicata è presente sul sito web alla voce 'Razionale programmi VEQ'.

**Riservatezza**

Tutte le comunicazioni relative ai programmi di VEQ avvengono in forma confidenziale tra l'Ente Organizzatore ed ogni singolo laboratorio. Ai partecipanti è assegnato uno specifico codice identificativo riservato. Tali codici riservati sono noti all'ente organizzatore, al singolo laboratorio ed ai preposti uffici.

questa pagina è intenzionalmente vuota



Tuo metodo: **Gel di Agarosio**

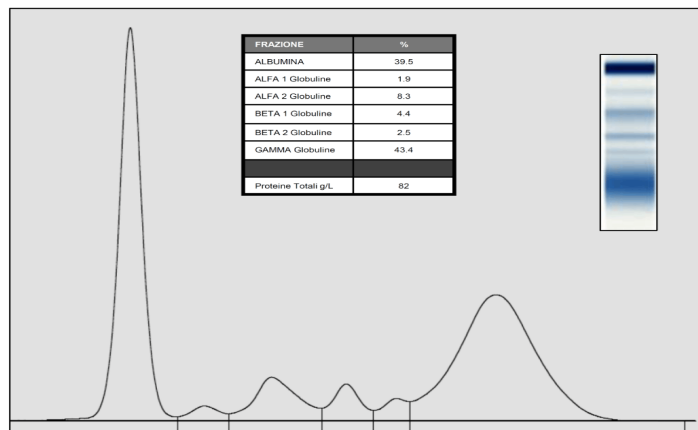
	Risposta	Atteso	Gel di Agarosio			
			Sì		No	
1. Sono visibili anomalie qualitative che fanno sospettare la presenza di componenti monoclonali?	Sì	No	10	48%	11	52%
2. Banda monoclonale in zona gamma di lieve entità	No	*			10	
3. Banda monoclonale in zona gamma di media entità	No	*	1		9	
4. Banda monoclonale in zona gamma di notevole entità	Sì	*	9		1	
5. Banda monoclonale in zona beta di lieve entità	No	*	1		9	
6. Banda monoclonale in zona beta di media entità	No	*			10	
7. Banda monoclonale in zona beta di notevole entità	No	*			10	
8. La/le componenti monoclonali evidenziate sono delimitabili ai fini della loro quantificazione densitometrica?	Sì	*	8	80%	2	20%
9. In zona gamma si evidenzia una ipergammaglobulinemia policlonale?		Sì	11	100%		
10. In zona gamma si evidenzia una sensibile ipogammaglobulinemia?		No			11	100%
11. Effettuerebbe/consiglierebbe di effettuare come approfondimento l'immunofissazione sierica?	Sì	No	12	57%	9	43%

(\*) NON CONGRUENTE

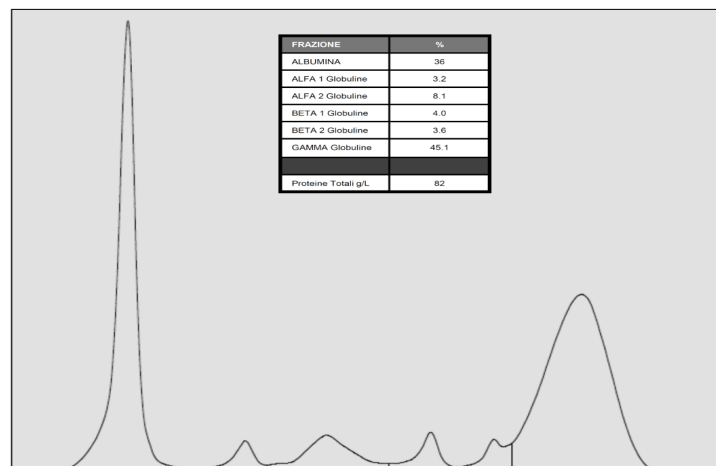
	Atteso	Capillare			
		Sì		No	
1. Sono visibili anomalie qualitative che fanno sospettare la presenza di componenti monoclonali?	No	17	19%	73	81%
2. Banda monoclonale in zona gamma di lieve entità	*	1		16	
3. Banda monoclonale in zona gamma di media entità	*	4		13	
4. Banda monoclonale in zona gamma di notevole entità	*	11		6	
5. Banda monoclonale in zona beta di lieve entità	*	3		14	
6. Banda monoclonale in zona beta di media entità	*			17	
7. Banda monoclonale in zona beta di notevole entità	*			17	
8. La/le componenti monoclonali evidenziate sono delimitabili ai fini della loro quantificazione densitometrica?	*	14	82%	3	18%
9. In zona gamma si evidenzia una ipergammaglobulinemia policlonale?	Sì	70	96%	3	4%
10. In zona gamma si evidenzia una sensibile ipogammaglobulinemia?	No	3	4%	70	96%
11. Effettuerebbe/consiglierebbe di effettuare come approfondimento l'immunofissazione sierica?	No	32	36%	58	64%

(\*) NON CONGRUENTE

**ESERCIZIO N° 3 AGAROSIO**



**ESERCIZIO N° 3 CAPILLARE**



**Commento relativo al Campione n° 3 Ciclo 2025 della VEQ 'ELETTROFORESI'**

*Commento CAPILLARE e AGAROSIO: "Il tracciato non evidenzia alterazioni riferibili a componenti monoclonali. La zona gamma risulta sensibilmente aumentata, ma con la morfologia simmetrica tipica dell'ipergammaglobulinemia policlonale. Non presenti alterazioni quali-quantitative della zona beta. In assenza di sospetto clinico di discrasia plasmacellulare, non è opportuno suggerire/eseguire esami di approfondimento."*

**CONFERMA:** " L'immunofissazione non ha evidenziato la presenza di componenti monoclonali"

Score Tuo Laboratorio	Campioni							
	1	2	3	4	5	6	7	8
Ottimo $\geq 3$	4.00	3.00						
Accettabile 1-3								
Scarso $< 1$			0.00					
Media Gel di Agarosio	3.90	3.02	2.00					
Media Capillare	3.89	3.08	3.01					
Media totale	3.90	3.07	2.82					

n.v. = non valutabile

Legenda per score												
Domanda	1	2	3	4	5	6	7	8	9	10	11	TOT
Score percorso 1	1	0.5			0.5			1			1	4
Score percorso 2	1								1	1	1	4

fine elaborato