

ELETTROFORESI - Ciclo 2025

Campione n. 5
A.O.U.Careggi-Firenze
centro n.00624

| | |
|---------------------------------|---|
| Ente organizzatore | Centro di Riferimento Sicurezza e Qualità |
| Attività subappaltate | Prove sperimentali di omogeneità e preparazione dei materiali |
| Elaborato autorizzato da | Direttore del Centro: Dr. P.Pezzati |
| Coordinatore | Dr. G. Avveduto, Dr. A. Terreni |
| Contatti | crrveq@aou-careggi.toscana.it - tel. 055 7947907 |

Descrizione materiali

I materiali distribuiti nel corso del ciclo consistono di immagini di protidogrammi di siero umano, ottenuti in Elettroforesi Capillare o in Elettroforesi in Gel di agarosio.

Valori Assegnati

Come valore di riferimento si utilizza il valore dichiarato dal fornitore dei materiali di controllo che deve essere però confermato, in fase di elaborazione di risultati, da almeno il 60% delle risposte fornite dai laboratori partecipanti. Se tale requisito non è soddisfatto non si esegue alcuna valutazione delle prestazioni dei partecipanti.
Una guida dettagliata dell'Elaborato e della statistica applicata è presente sul sito web alla voce 'Razionale programmi VEQ'.

Riservatezza

Tutte le comunicazioni relative ai programmi di VEQ avvengono in forma confidenziale tra l'Ente Organizzatore ed ogni singolo laboratorio. Ai partecipanti è assegnato uno specifico codice identificativo riservato. Tali codici riservati sono noti all'ente organizzatore, al singolo laboratorio ed ai preposti uffici.

questa pagina è intenzionalmente vuota

Tuo metodo: **Gel di Agarosio**

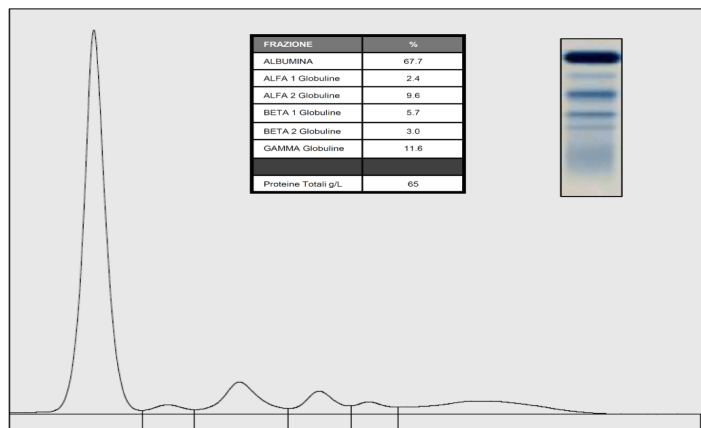
| | Risposta | Atteso | Gel di Agarosio | | | |
|--|----------|--------|-----------------|--|----|------|
| | | | Sì | | No | |
| 1. Sono visibili anomalie qualitative che fanno sospettare la presenza di componenti monoclonali? | No | No | | | 20 | 100% |
| 2. Banda monoclonale in zona gamma di lieve entità | | * | | | | |
| 3. Banda monoclonale in zona gamma di media entità | | * | | | | |
| 4. Banda monoclonale in zona gamma di notevole entità | | * | | | | |
| 5. Banda monoclonale in zona beta di lieve entità | | * | | | | |
| 6. Banda monoclonale in zona beta di media entità | | * | | | | |
| 7. Banda monoclonale in zona beta di notevole entità | | * | | | | |
| 8. La/le componenti monoclonali evidenziate sono delimitabili ai fini della loro quantificazione densitometrica? | | * | | | | |
| 9. In zona gamma si evidenzia una ipergammaglobulinemia policlonale? | No | No | | | 20 | 100% |
| 10. In zona gamma si evidenzia una sensibile ipogammaglobulinemia? | No | No | | | 20 | 100% |
| 11. Effettuerebbe/consiglierebbe di effettuare come approfondimento l'immunofissazione sierica? | No | No | | | 20 | 100% |

(*) NON CONGRUENTE

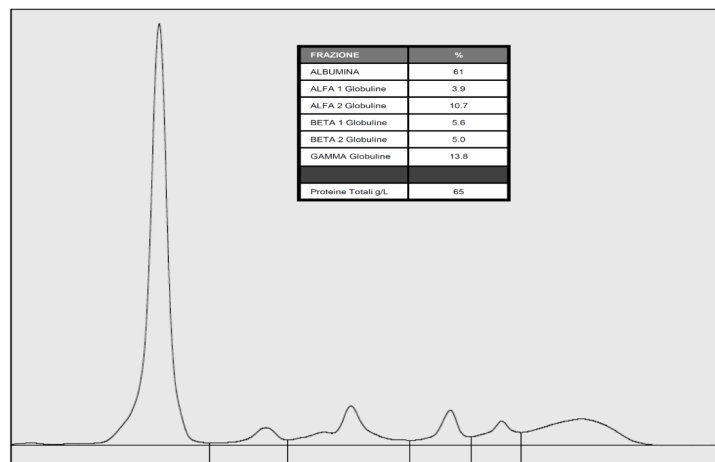
| | Atteso | Capillare | | | |
|--|--------|-----------|------|----|------|
| | | Sì | | No | |
| 1. Sono visibili anomalie qualitative che fanno sospettare la presenza di componenti monoclonali? | No | 1 | 1% | 88 | 99% |
| 2. Banda monoclonale in zona gamma di lieve entità | * | | | 1 | |
| 3. Banda monoclonale in zona gamma di media entità | * | | | 1 | |
| 4. Banda monoclonale in zona gamma di notevole entità | * | | | 1 | |
| 5. Banda monoclonale in zona beta di lieve entità | * | 1 | | | |
| 6. Banda monoclonale in zona beta di media entità | * | | | 1 | |
| 7. Banda monoclonale in zona beta di notevole entità | * | | | 1 | |
| 8. La/le componenti monoclonali evidenziate sono delimitabili ai fini della loro quantificazione densitometrica? | * | 1 | 100% | | |
| 9. In zona gamma si evidenzia una ipergammaglobulinemia policlonale? | No | | | 88 | 100% |
| 10. In zona gamma si evidenzia una sensibile ipogammaglobulinemia? | No | 1 | 1% | 87 | 99% |
| 11. Effettuerebbe/consiglierebbe di effettuare come approfondimento l'immunofissazione sierica? | No | 3 | 3% | 86 | 97% |

(*) NON CONGRUENTE

ESERCIZIO N° 5 AGAROSIO



ESERCIZIO N° 5 CAPILLARE



Commento relativo al Campione n° 5 Ciclo 2025 della VEQ 'ELETTROFORESI'

Commento CAPILLARE e AGAROSIO: "Il tracciato non evidenzia alterazioni riferibili a componenti monoclonali. Ben rappresentata e simmetrica la zona gamma. Non presenti alterazioni quali-quantitative della zona beta. In assenza di sospetto clinico di discrasia plasmacellulare, non è opportuno suggerire/eseguire esami di approfondimento."
CONFERMA: "L'immunofissazione non ha evidenziato la presenza di componenti monoclonali"

| Score Tuo Laboratorio | Campioni | | | | | | | |
|-----------------------|----------|------|------|------|------|---|---|---|
| | 1 | 2 | 3 | 4 | 5 | 6 | 7 | 8 |
| Ottimo ≥ 3 | 4.00 | 3.00 | | 3.00 | 4.00 | | | |
| Accettabile 1-3 | | | | | | | | |
| Scarso < 1 | | | 0.00 | | | | | |
| Media Gel di Agarosio | 3.90 | 3.02 | 2.00 | 3.14 | 4.00 | | | |
| Media Capillare | 3.89 | 3.08 | 3.01 | 2.40 | 3.92 | | | |
| Media totale | 3.90 | 3.07 | 2.82 | 2.55 | 3.94 | | | |

n.v. = non valutabile

| Legenda per score | | | | | | | | | | | |
|-------------------|---|---|-----|---|---|-----|---|---|---|----|-----|
| Domanda | 1 | 2 | 3 | 4 | 5 | 6 | 7 | 8 | 9 | 10 | TOT |
| Score percorso 1 | 1 | | 0.5 | | | 0.5 | | 1 | | 1 | 4 |
| Score percorso 2 | 1 | | | | | | | 1 | 1 | 1 | 4 |

fine elaborato