

**ORMONI E MARCATORI TUMORALI - Ciclo 2025**

**Campione n. 1**  
**A.O.U.Careggi-Firenze**  
**centro n.00624**

<b>Ente organizzatore</b>	Centro di Riferimento Sicurezza e Qualità
<b>Attività subappaltate</b>	Prove sperimentali di omogeneità e preparazione dei materiali
<b>Elaborato autorizzato da</b>	Direttore del Centro: Dr. P.Pezzati
<b>Coordinatore</b>	Dr. G. Avveduto, Dr. A. Terreni
<b>Contatti</b>	crrveq@aou-careggi.toscana.it - tel. 055 7947907

**Descrizione materiali**

Il materiale di controllo, in forma liofila, è preparato a partire da siero umano.

**Omogeneità e stabilità dei materiali**

In fase di pianificazione del programma di VEQ, è stata verificata a campione l'omogeneità dei materiali distribuiti, in accordo alla norma ISO 13528:2022. I risultati hanno mostrato omogeneità sufficiente agli scopi del presente programma. I materiali sono stabili per tutta la durata del programma.

I risultati completi delle prove effettuate, sono disponibili, su richiesta presso l'organizzazione.

**Valori Assegnati**

Nella valutazione della competenza del partecipante, come valore di riferimento è stata scelta la media dei risultati ottenuti col metodo e/o sistema in uso dal partecipante. La deviazione standard è calcolata per i risultati ottenuti con tutti i metodi utilizzati e per quelli ottenuti con il metodo e/o sistema utilizzato dal partecipante. Per tutti i parametri richiesti, l'incertezza associata al valore di riferimento è stimata in accordo alla norma ISO 13528:2022.

Vista la provenienza del valore di riferimento, non è possibile tener conto della riferibilità metrologica.

**Valori modificati**

Qualora un risultato venga corretto dal partecipante a seguito di un errore grossolano segnalato dalla SOD, viene evidenziato come 'Modificato'

**Riservatezza**

Tutte le comunicazioni relative ai programmi di VEQ avvengono in forma confidenziale tra l'Ente Organizzatore ed ogni singolo laboratorio. Ai partecipanti è assegnato uno specifico codice identificativo riservato. Tali codici riservati sono noti all'ente organizzatore, al singolo laboratorio ed ai preposti uffici.

questa pagina è intenzionalmente vuota


**Analita: Ferritina**  $\mu\text{g/L}$ 
**N° Risposte totali: 115**
**Sottogruppo: Ferritina**  $\mu\text{g/L}$ 

	N.	Out	Media	C.V.	S.D.	Med.na
Tutti	95	0	59.37	16.3	9.65	61.20
Tuo Metodi Ormoni	28	0	65.52	8.7	5.69	66.15

Campione	1 (Scad. 14/03/2025)
Tuo risultato	65.4

	Diff. S	Diff. %
Tutti	0.63	10.16
Tuo Metodi Ormoni	-0.02	-0.18

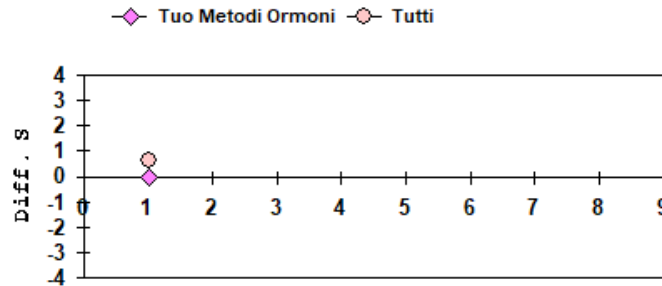
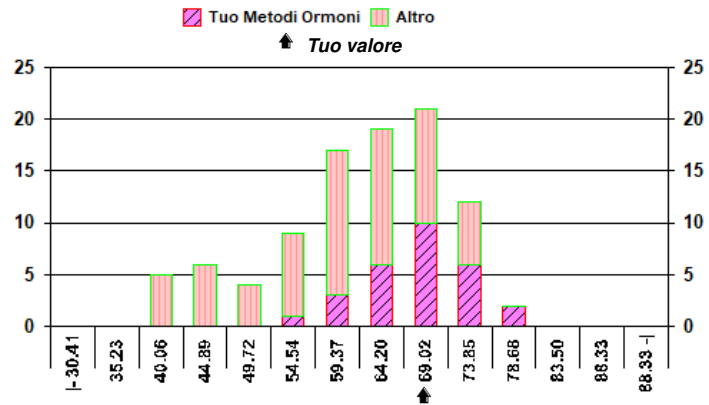
Valutazione errore totale							
1	2	3	4	5	6	7	8
○							

○ = Interno    ✗ = Esterno    rispetto ai L.A.    L.A. camp. corrente: 16.60

N. risultati numerici	95
N. risultati semiquantitativi/qualitativi	0

Riepilogo x Metodi Ormoni risultati numerici (> 7 Centri)					
Metodi Ormoni	N.	Out	M.	C.V.	$u_x$
Roche Modular/Elecsys/Cobas	42	0	62.23	9.4	0.90
Abbott Alinity/Architect	28	0	65.52	8.7	1.08
Beckman-Coulter Access/DXi800	20	0	36.66	9.5	0.78

\*  $u_x$  non trascurabile

**Tuo Metodi Ormoni**  
**Abbott Alinity/Architect**

**Campioni**
**Nota:** I valori di Diff. S > 4 o < -4 non rientrano nel grafico.

**Analita: Folati**  $\mu\text{g/L}$ 

	N.	Out	Media	C.V.	S.D.	Med.na
Tutti	96	2	9.324	23.46	2.188	8.445
Tuo Metodi Ormoni	28	0	11.607	7.87	0.914	11.450

Campione	1 (Scad. 14/03/2025)
Tuo risultato	11.40

	Diff. S	Diff. %
Tutti	0.95	22.27
Tuo Metodi Ormoni	-0.23	-1.78

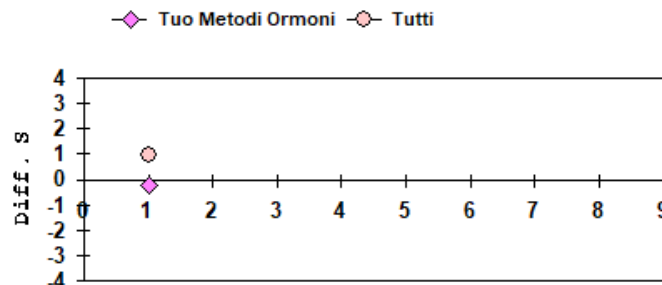
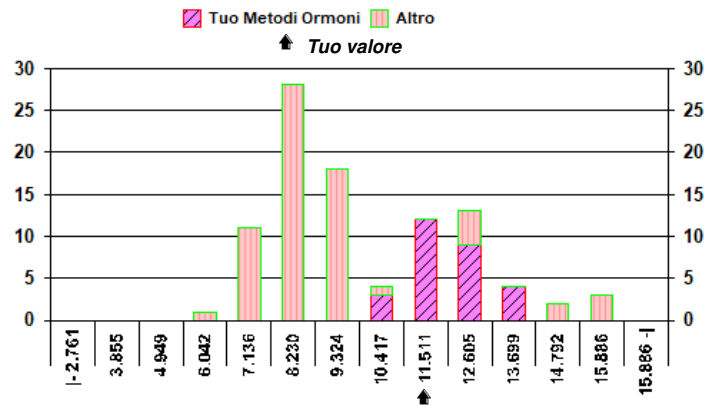
Valutazione errore totale							
1	2	3	4	5	6	7	8
○							

○ = Interno    ✗ = Esterno    rispetto ai L.A.    L.A. camp. corrente: 22.00

N. risultati numerici	96
N. risultati semiquantitativi/qualitativi	0

Riepilogo x Metodi Ormoni risultati numerici (> 7 Centri)					
Metodi Ormoni	N.	Out	M.	C.V.	$u_x$
Roche Modular/Elecsys/Cobas	36	1	7.729	9.56	0.125
Abbott Alinity/Architect	28	0	11.607	7.87	0.173
Beckman-Coulter Access/DXi800	19	0	8.128	8.68	0.162

\*  $u_x$  non trascurabile

**Tuo Metodi Ormoni**  
**Abbott Alinity/Architect**

**Campioni**
**Nota:** I valori di Diff. S > 4 o < -4 non rientrano nel grafico.


**Analita: Vitamina B12**
**ng/L**

	N.	Out	Media	C.V.	S.D.	Med.na
Tutti	95	2	485.11	18.9	91.64	507.00
Tuo Metodi Ormoni	28	1	546.67	13.4	73.03	531.00

Campione	1 (Scad. 14/03/2025)
Tuo risultato	467.0

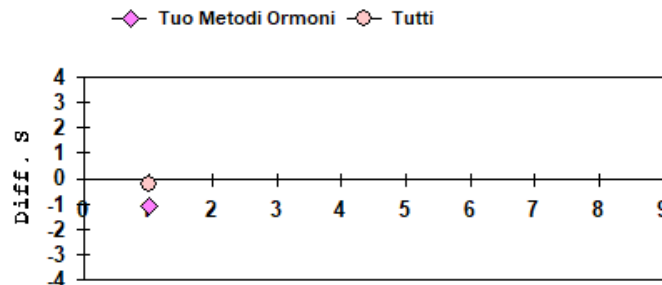
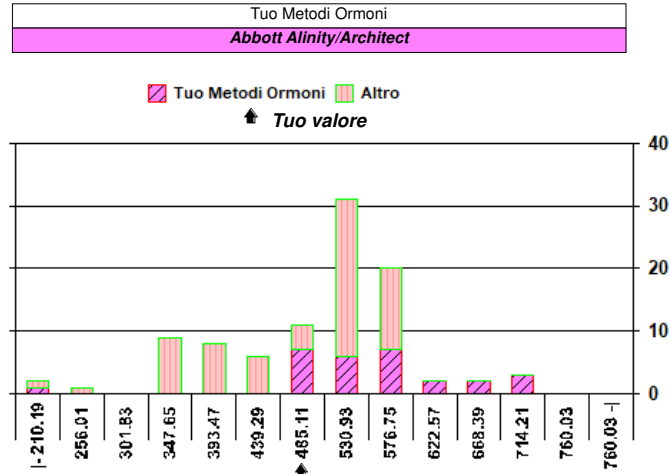
	Diff. S	Diff. %
Tutti	-0.20	-3.73
Tuo Metodi Ormoni	-1.09	-14.57

Valutazione errore totale							
1	2	3	4	5	6	7	8
0							

0 = Interno X = Esterno rispetto ai L.A. L.A. camp. corrente: 17.00

N. risultati numerici	95
N. risultati semiquantitativi/qualitativi	

Riepilogo x Metodi Ormoni risultati numerici (> 7 Centri)					
Metodi Ormoni	N.	Out	M.	C.V.	u <sub>x</sub>
Roche Modular/Elecsys/Cobas	36	1	512.54	6.3	5.44
Abbott Alinity/Architect	28	1	546.67	13.4	14.05
Beckman-Coulter Access/DXi800	19	0	351.68	9.0	7.24

*\* u<sub>x</sub> non trascurabile*

**Campioni**
**Nota:** I valori di Diff. S > 4 o < -4 non rientrano nel grafico.

**Analita: Insulina**
**mUI/L**

	N.	Out	Media	C.V.	S.D.	Med.na
Tutti	80	2	7.757	38.12	2.957	8.950
Tuo Metodi Ormoni	21	0	9.767	4.49	0.439	9.700

Campione	1 (Scad. 14/03/2025)
Tuo risultato	9.50

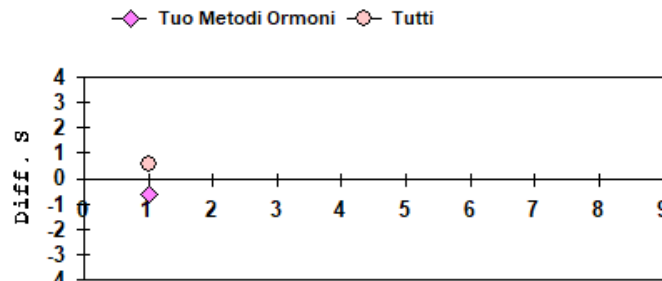
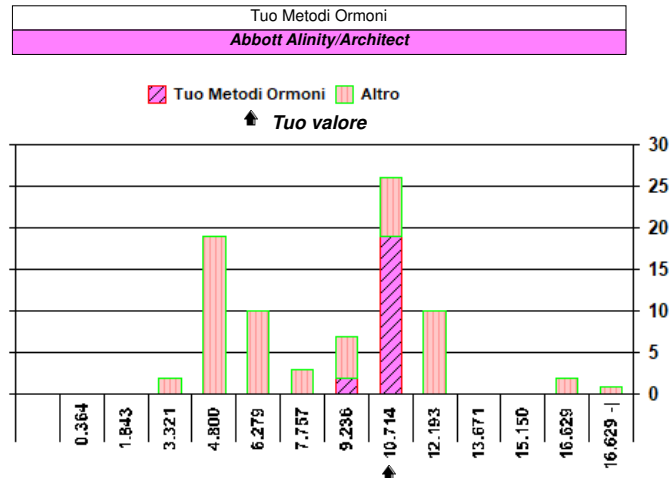
	Diff. S	Diff. %
Tutti	0.59	22.47
Tuo Metodi Ormoni	-0.61	-2.73

Valutazione errore totale							
1	2	3	4	5	6	7	8
0							

0 = Interno X = Esterno rispetto ai L.A. L.A. camp. corrente: 20.00

N. risultati numerici	80
N. risultati semiquantitativi/qualitativi	

Riepilogo x Metodi Ormoni risultati numerici (> 7 Centri)					
Metodi Ormoni	N.	Out	M.	C.V.	u <sub>x</sub>
Roche Modular/Elecsys/Cobas	26	0	4.283	15.03	0.126
Abbott Alinity/Architect	21	0	9.767	4.49	0.096
Beckman-Coulter Access/DXi800	15	0	10.817	7.72	0.216

*\* u<sub>x</sub> non trascurabile*

**Campioni**
**Nota:** I valori di Diff. S > 4 o < -4 non rientrano nel grafico.


**Analita: *CEA***
**µg/L**

	N.	Out	Media	C.V.	S.D.	Med.na
Tutti	96	4	18.056	22.62	4.084	18.950
Tuo Metodi Ormoni	25	0	22.791	5.10	1.163	22.580

Campione	1 (Scad. 14/03/2025)
Tuo risultato	22.28

	Diff. S	Diff. %
Tutti	1.03	23.39
Tuo Metodi Ormoni	-0.44	-2.24

Valutazione errore totale							
1	2	3	4	5	6	7	8
○							

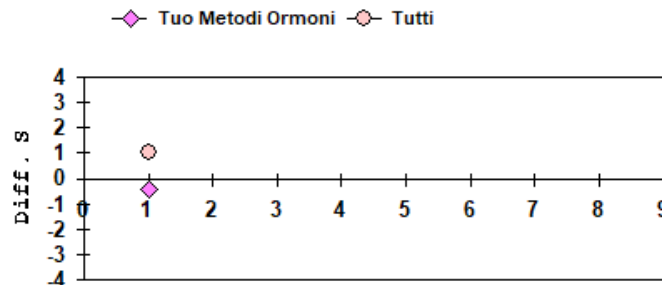
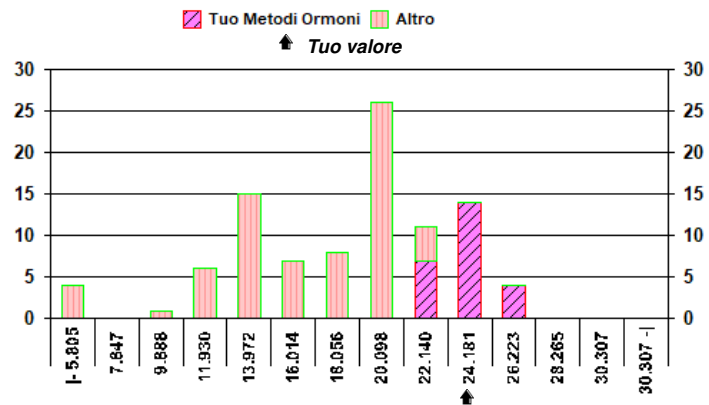
○ = Interno    × = Esterno    rispetto ai L.A    L.A. camp. corrente: 11.50

N. risultati numerici	96
N. risultati semiquantitativi/qualitativi	0

Riepilogo x Metodi Ormoni risultati numerici (> 7 Centri)					
Metodi Ormoni	N.	Out	M.	C.V.	u <sub>x</sub>
Roche Modular/Elecsys/Cobas	32	0	19.017	4.67	0.157
Abbott Alinity/Architect	25	0	22.791	5.10	0.233
Beckman-Coulter Access/DXI800	20	0	13.222	8.11	0.240

\* u<sub>x</sub> non trascurabile

Tuo Metodi Ormoni
Abbott Alinity/Architect


**Campioni**
**Nota:** I valori di Diff. S > 4 o < -4 non rientrano nel grafico.

**Analita: *AFP***
**kU/L**

	N.	Out	Media	C.V.	S.D.	Med.na
Tutti	81	2	14.32	19.7	2.82	14.90
Tuo Metodi Ormoni	9	1	7.23	10.0	0.72	7.40

Campione	1 (Scad. 14/03/2025)
Tuo risultato	7.4

	Diff. S	Diff. %
Tutti	-2.45	-48.32
Tuo Metodi Ormoni	0.24	2.35

Valutazione errore totale							
1	2	3	4	5	6	7	8
○							

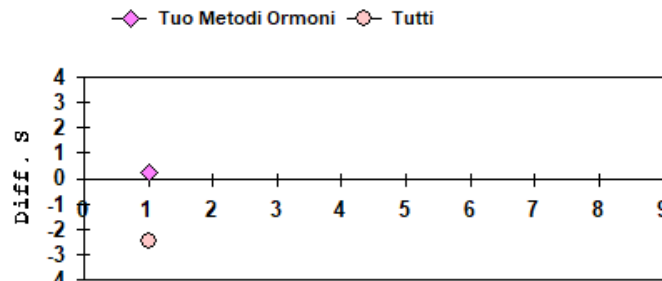
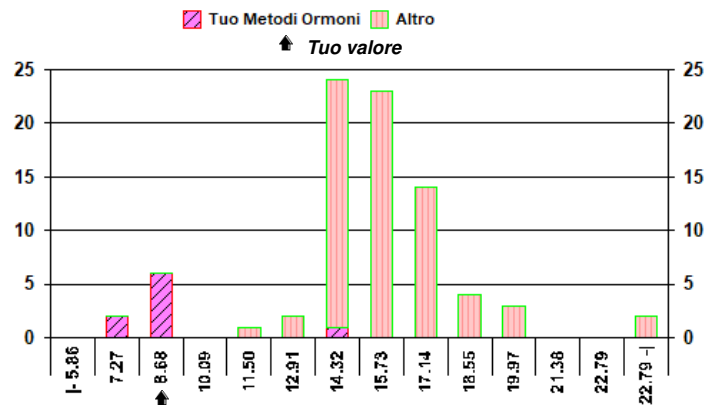
○ = Interno    × = Esterno    rispetto ai L.A    L.A. camp. corrente: 17.04

N. risultati numerici	81
N. risultati semiquantitativi/qualitativi	0

Riepilogo x Metodi Ormoni risultati numerici (> 7 Centri)					
Metodi Ormoni	N.	Out	M.	C.V.	u <sub>x</sub>
Roche Modular/Elecsys/Cobas	26	0	15.13	9.0	0.27
Abbott Alinity/Architect	17	0	15.04	10.7	0.39
Beckman-Coulter Access/DXI800	17	0	14.97	6.7	0.24
Biomerieux vidas	9	1	7.23	10.0	0.26*

\* u<sub>x</sub> non trascurabile

Tuo Metodi Ormoni
Biomerieux vidas


**Campioni**
**Nota:** I valori di Diff. S > 4 o < -4 non rientrano nel grafico.


**Analita: CA 19-9**
**KU/L**
**N° Risposte totali: 91**
**Sottogruppo: CA 19-9**
**KU/L**

	N.	Out	Media	C.V.	S.D.	Med.na
Tutti	70	3	43.47	25.7	11.17	41.00
Tuo Metodi Ormoni	5					

Campione	1 (Scad. 14/03/2025)
Tuo risultato	39.6

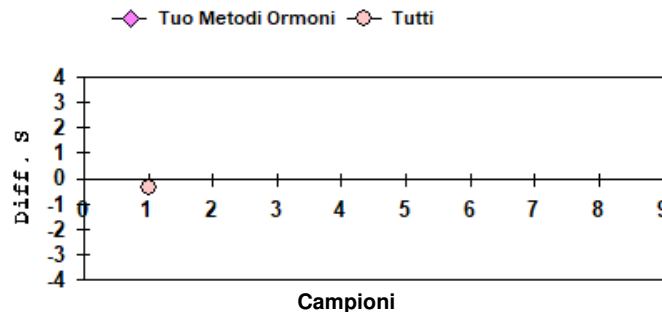
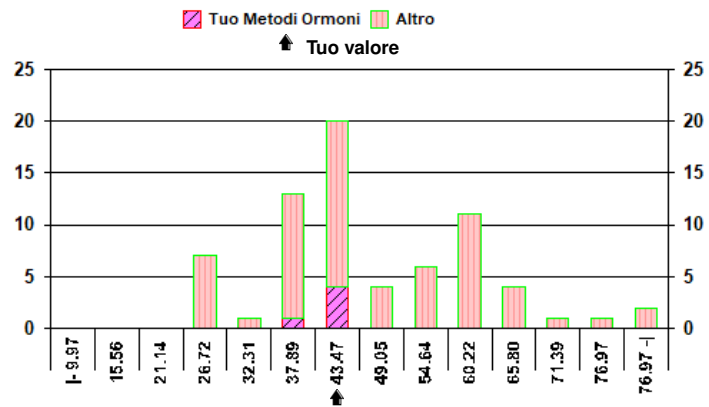
	Diff. S	Diff. %
Tutti	-0.35	-8.90
Tuo Metodi Ormoni		

<b>Risultati ricevuti Tuo Metodi Ormoni</b>
36.0 - 38.3 - 39.6 - 39.7 - 41.5

N. risultati numerici	70
N. risultati semiquantitativi/qualitativi	0

Riepilogo x Metodi Ormoni risultati numerici (> 7 Centri)				
Metodi Ormoni	N.	Out	M.	C.V.
Roche Modular/Elecys/Cobas	30	0	39.19	9.0
Beckman-Coulter Access/DXi800	20	0	56.89	6.3
Abbott Alinity/Architect	21	0	103.59	10.5

Tuo Metodi Ormoni
<b>Biomerieux vidas</b>


**Campioni**
**Nota:** I valori di Diff. S > 4 o < -4 non rientrano nel grafico.

**Analita: CA 125**
**KU/L**

	N.	Out	Media	C.V.	S.D.	Med.na
Tutti	89	0	38.384	20.50	7.870	35.070
Tuo Metodi Ormoni	24	0	49.050	5.75	2.819	49.300

Campione	1 (Scad. 14/03/2025)
Tuo risultato	48.10

	Diff. S	Diff. %
Tutti	1.23	25.31
Tuo Metodi Ormoni	-0.34	-1.94

Valutazione errore totale							
1	2	3	4	5	6	7	8
○							

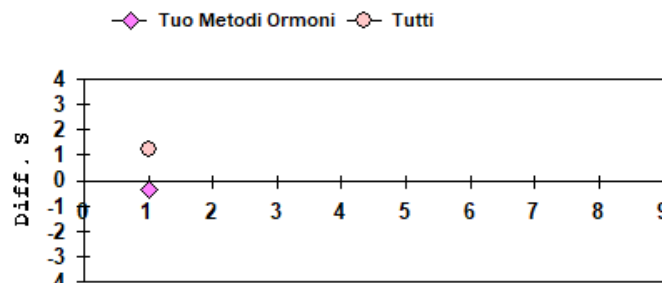
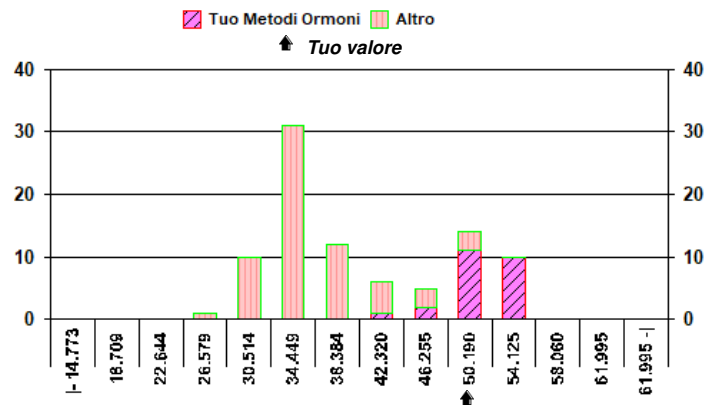
○ = Interno 
 × = Esterno 
 rispetto ai L.A. 
 L.A. camp. corrente: 10.90

N. risultati numerici	89
N. risultati semiquantitativi/qualitativi	

Riepilogo x Metodi Ormoni risultati numerici (> 7 Centri)					
Metodi Ormoni	N.	Out	M.	C.V.	u <sub>x</sub>
Roche Modular/Elecys/Cobas	28	0	33.611	4.98	0.316
Abbott Alinity/Architect	24	0	49.050	5.75	0.575
Beckman-Coulter Access/DXi800	18	1	30.082	6.85	0.500

\* u<sub>x</sub> non trascurabile

Tuo Metodi Ormoni
<b>Abbott Alinity/Architect</b>


**Campioni**
**Nota:** I valori di Diff. S > 4 o < -4 non rientrano nel grafico.


**Analita: CA 15-3**

kUI/L

**N° Risposte totali: 85**
**Sottogruppo: CA 15-3 (Abbott)**

kUI/L

	N.	Out	Media	C.V.	S.D.	Med.na
Tutti	21	0	31.97	10.0	3.18	31.70
Tuo Metodi Ormoni	21	0	31.97	10.0	3.18	31.70

Campione	1 (Scad. 14/03/2025)
Tuo risultato	37.3

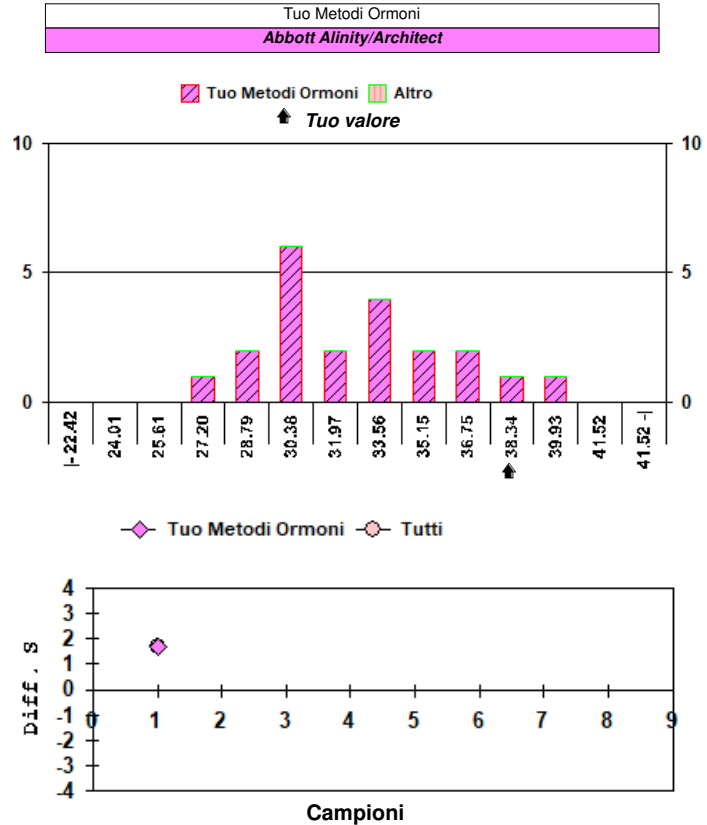
	Diff. S	Diff. %
Tutti	1.67	16.67
Tuo Metodi Ormoni	1.68	16.67

Valutazione errore totale							
1	2	3	4	5	6	7	8
X							

O = Interno X = Esterno rispetto ai L.A. L.A. camp. corrente: 14.50

N. risultati numerici	21
N. risultati semiquantitativi/qualitativi	

Riepilogo x Metodi Ormoni risultati numerici (> 7 Centri)					
Metodi Ormoni	N.	Out	M.	C.V.	u <sub>x</sub>
Abbott Alinity/Architect	21	0	31.97	10.0	0.69
Roche Modular/Elecsys/Cobas	26	0	17.70	6.0	0.21
Beckman-Coulter Access/DXi800	18	0	21.20	10.0	0.50

\* u<sub>x</sub> non trascurabile
**Analita: PSA totale**

µg/L

	N.	Out	Media	C.V.	S.D.	Med.na
Tutti	109	1	6.470	8.69	0.562	6.505
Tuo Metodi Ormoni	29	1	6.128	6.82	0.418	6.145

Campione	1 (Scad. 14/03/2025)
Tuo risultato	5.46

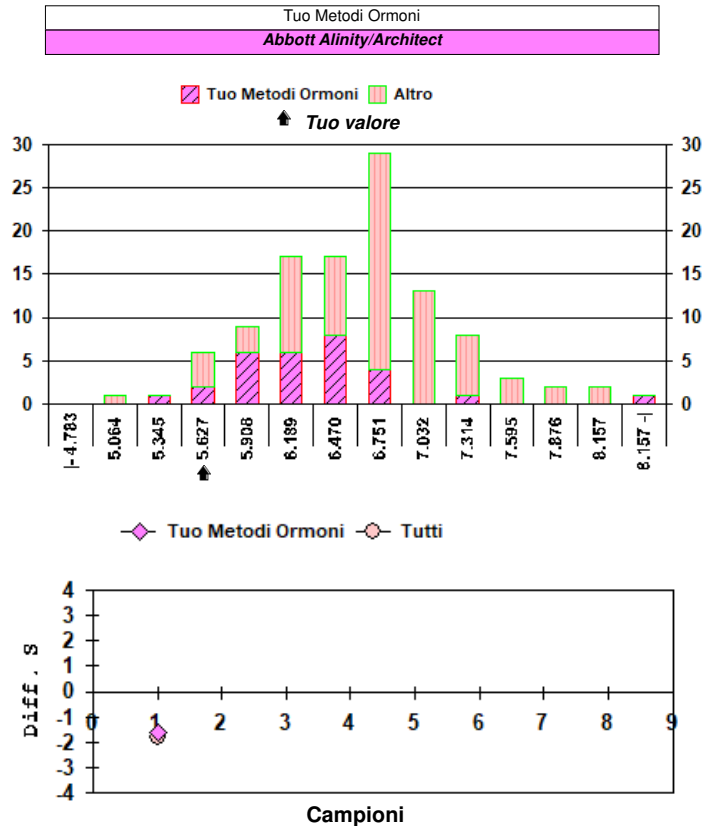
	Diff. S	Diff. %
Tutti	-1.80	-15.61
Tuo Metodi Ormoni	-1.60	-10.90

Valutazione errore totale							
1	2	3	4	5	6	7	8
O							

O = Interno X = Esterno rispetto ai L.A. L.A. camp. corrente: 12.30

N. risultati numerici	109
N. risultati semiquantitativi/qualitativi	0

Riepilogo x Metodi Ormoni risultati numerici (> 7 Centri)					
Metodi Ormoni	N.	Out	M.	C.V.	u <sub>x</sub>
Roche Modular/Elecsys/Cobas	38	1	6.581	3.94	0.043
Abbott Alinity/Architect	29	1	6.128	6.82	0.079
Beckman-Coulter Access/DXi800	10	0	7.190	5.23	0.119*

\* u<sub>x</sub> non trascurabile

**Analita: PSA libero****µg/L**

	N.	Out	Media	C.V.	S.D.	Med.na
Tutti	107	2	2.1911	14.274	0.3128	2.1300
Tuo Metodi Ormoni	29	1	2.3890	4.621	0.1104	2.4000

Campione	1 (Scad. 14/03/2025)
Tuo risultato	2.360

	Diff. S	Diff. %
Tutti	0.54	7.71
Tuo Metodi Ormoni	-0.26	-1.21

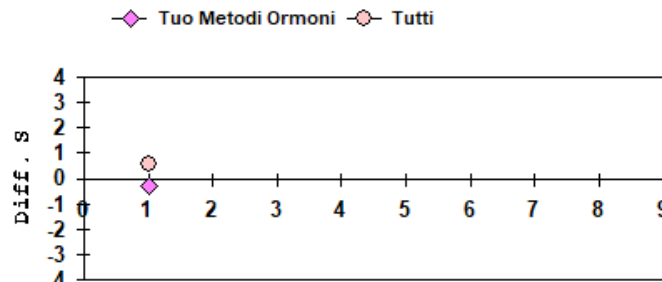
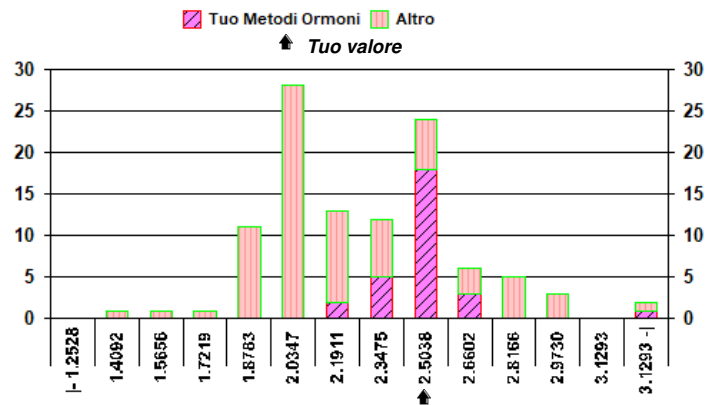
**Valutazione errore totale**

1	2	3	4	5	6	7	8
0							

0 = Interno X = Esterno rispetto ai L.A. L.A. camp. corrente: 13.40

N. risultati numerici	107
N. risultati semiquantitativi/qualitativi	0

Riepilogo x Metodi Ormoni risultati numerici (> 7 Centri)					
Metodi Ormoni	N.	Out	M.	C.V.	u <sub>x</sub>
Roche Modular/Elecsys/Cobas	38	0	1.9374	4.561	0.0143
Abbott Alinity/Architect	29	1	2.3890	4.621	0.0209
Beckman-Coulter Access/DXi800	9	0	2.6580	6.148	0.0545*

\* u<sub>x</sub> non trascurabile
**Tuo Metodi Ormoni**  
**Abbott Alinity/Architect**
**Campioni**

Nota: I valori di Diff. S &gt; 4 o &lt; -4 non rientrano nel grafico.

**Analita: T3 libera****ng/L**

	N.	Out	Media	C.V.	S.D.	Med.na
Tutti	113	5	4.249	16.83	0.715	4.330
Tuo Metodi Ormoni	29	0	3.499	5.89	0.206	3.470

Campione	1 (Scad. 14/03/2025)
Tuo risultato	3.42

	Diff. S	Diff. %
Tutti	-1.16	-19.51
Tuo Metodi Ormoni	-0.38	-2.26

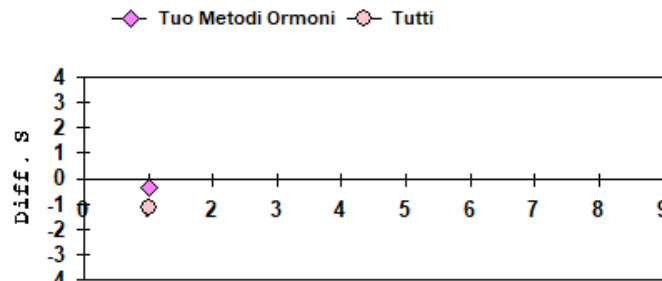
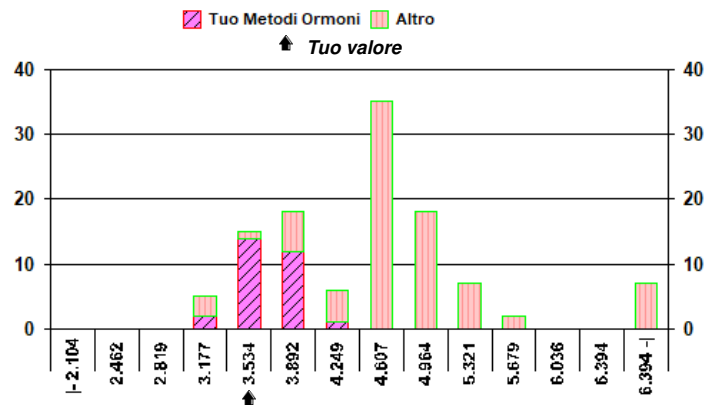
**Valutazione errore totale**

1	2	3	4	5	6	7	8
0							

0 = Interno X = Esterno rispetto ai L.A. L.A. camp. corrente: 13.40

N. risultati numerici	113
N. risultati semiquantitativi/qualitativi	0

Riepilogo x Metodi Ormoni risultati numerici (> 7 Centri)					
Metodi Ormoni	N.	Out	M.	C.V.	u <sub>x</sub>
Roche Modular/Elecsys/Cobas	39	1	4.602	8.47	0.063
Abbott Alinity/Architect	29	0	3.499	5.89	0.038
Beckman-Coulter Access/DXi800	21	0	4.233	7.63	0.070

\* u<sub>x</sub> non trascurabile
**Tuo Metodi Ormoni**  
**Abbott Alinity/Architect**
**Campioni**

Nota: I valori di Diff. S &gt; 4 o &lt; -4 non rientrano nel grafico.



**Analita: T4 libera**

ng/L

	N.	Out	Media	C.V.	S.D.	Med.na
Tutti	113	2	21.492	20.81	4.473	22.800
Tuo Metodi Ormoni	29	1	15.255	6.34	0.967	15.200

Campione	1 (Scad. 14/03/2025)
Tuo risultato	15.00

	Diff. S	Diff. %
Tutti	-1.45	-30.21
Tuo Metodi Ormoni	-0.26	-1.67

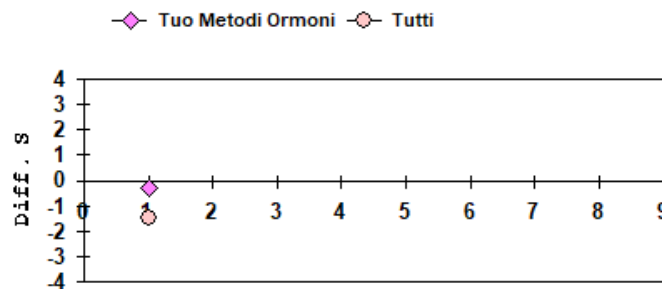
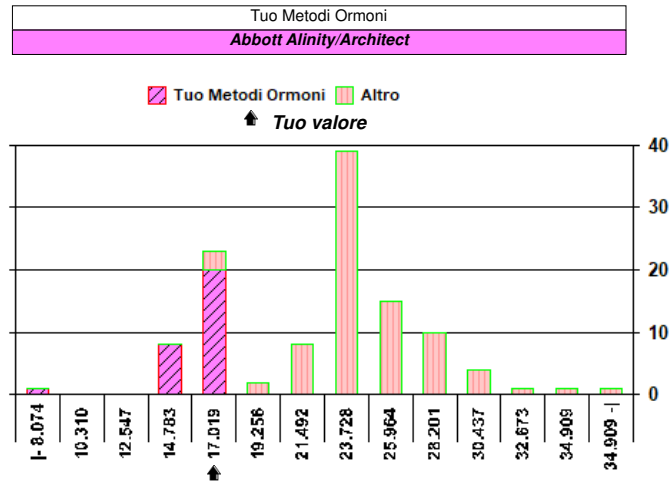
Valutazione errore totale							
1	2	3	4	5	6	7	8
0							

0 = Interno X = Esterno rispetto ai L.A. L.A. camp. corrente: 10.60

N. risultati numerici	113
N. risultati semiquantitativi/qualitativi	0

Riepilogo x Metodi Ormoni risultati numerici (> 7 Centri)					
Metodi Ormoni	N.	Out	M.	C.V.	u <sub>x</sub>
Roche Modular/Elecsys/Cobas	39	1	23.716	6.76	0.260
Abbott Alinity/Architect	29	1	15.255	6.34	0.183
Beckman-Coulter Access/DXi800	21	1	22.819	7.28	0.372

\* u<sub>x</sub> non trascurabile

**Campioni**

Nota: I valori di Diff. S &gt; 4 o &lt; -4 non rientrano nel grafico.

**Analita: TSH**

mIU/L

	N.	Out	Media	C.V.	S.D.	Med.na
Tutti	117	2	0.5100	12.619	0.0644	0.5100
Tuo Metodi Ormoni	29	0	0.4706	6.588	0.0310	0.4700

Campione	1 (Scad. 14/03/2025)
Tuo risultato	0.490

	Diff. S	Diff. %
Tutti	-0.31	-3.92
Tuo Metodi Ormoni	0.63	4.12

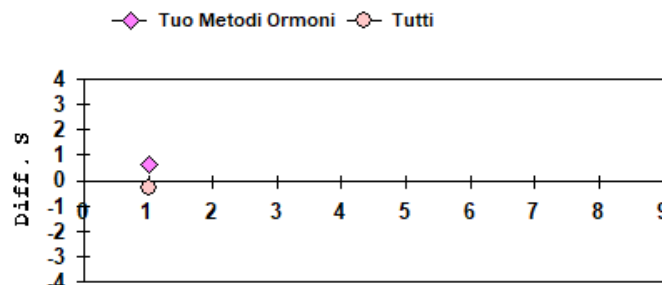
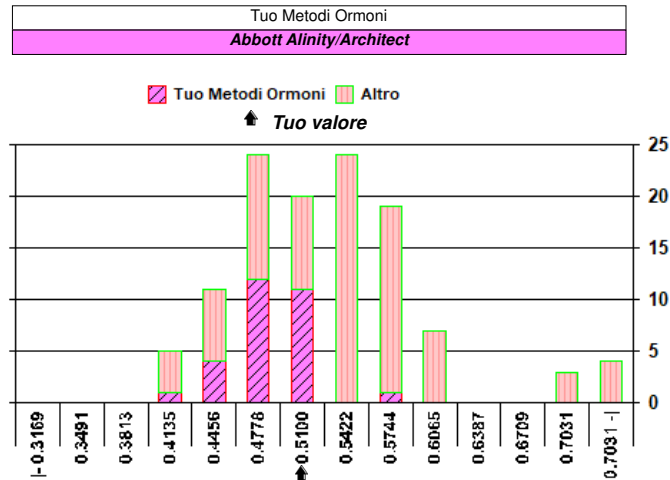
Valutazione errore totale							
1	2	3	4	5	6	7	8
0							

0 = Interno X = Esterno rispetto ai L.A. L.A. camp. corrente: 10.60

N. risultati numerici	117
N. risultati semiquantitativi/qualitativi	

Riepilogo x Metodi Ormoni risultati numerici (> 7 Centri)					
Metodi Ormoni	N.	Out	M.	C.V.	u <sub>x</sub>
Roche Modular/Elecsys/Cobas	42	0	0.5455	4.244	0.0036
Abbott Alinity/Architect	29	0	0.4706	6.588	0.0058
Beckman-Coulter Access/DXi800	21	0	0.4460	5.840	0.0057

\* u<sub>x</sub> non trascurabile

**Campioni**

Nota: I valori di Diff. S &gt; 4 o &lt; -4 non rientrano nel grafico.

**Analita: LH**

U/L

	N.	Out	Media	C.V.	S.D.	Med.na
Tutti	88	0	34.479	26.13	9.010	37.440
Tuo Metodi Ormoni	6					

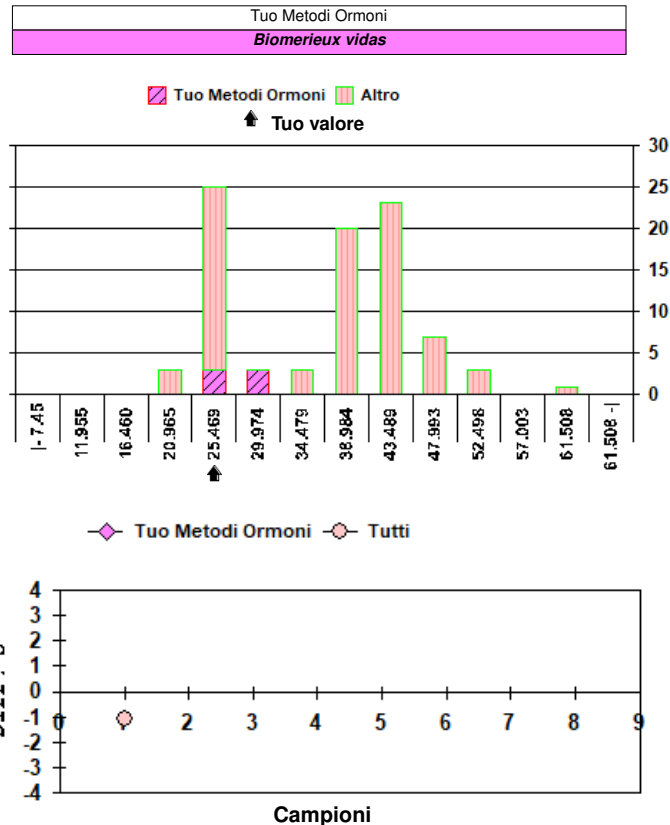
Campione	1 (Scad. 14/03/2025)
Tuo risultato	24.68

	Diff. S	Diff. %
Tutti	-1.09	-28.42
Tuo Metodi Ormoni		

<b>Risultati ricevuti Tuo Metodi Ormoni</b>
24.68 - 25.04 - 25.29 - 25.98 - 26.60 - 28.68

N. risultati numerici	88
N. risultati semiquantitativi/qualitativi	

Riepilogo x Metodi Ormoni risultati numerici (> 7 Centri)				
Metodi Ormoni	N.	Out	M.	C.V.
Roche Modular/Elecsys/Cobas	27	0	38.520	4.24
Abbott Alinity/Architect	24	0	23.143	5.92
Beckman-Coulter Access/DXi800	17	0	42.412	9.45



Nota: I valori di Diff. S &gt; 4 o &lt; -4 non rientrano nel grafico.

**Analita: FSH**

U/L

	N.	Out	Media	C.V.	S.D.	Med.na
Tutti	89	0	18.051	10.56	1.906	17.310
Tuo Metodi Ormoni	6					

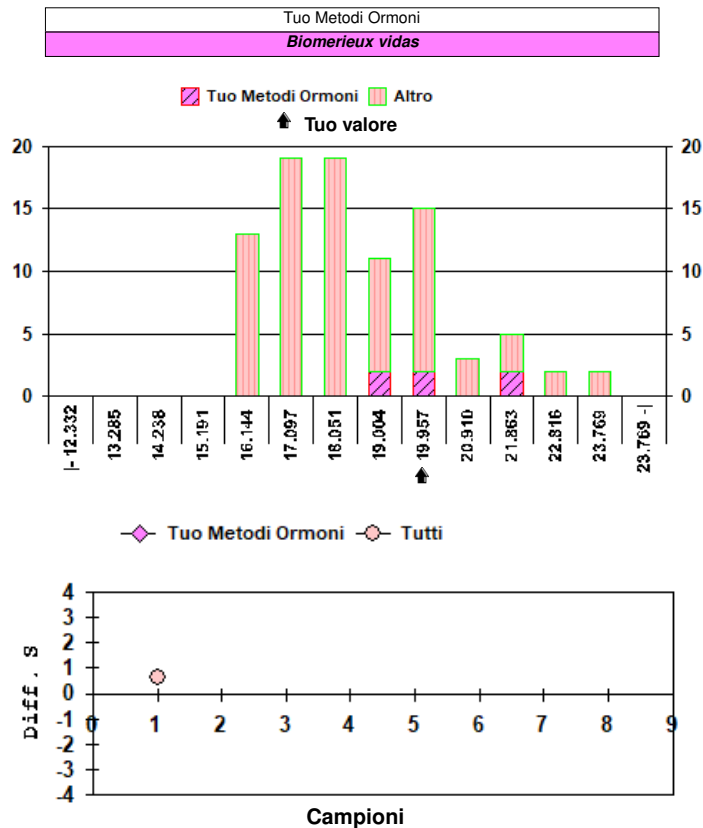
Campione	1 (Scad. 14/03/2025)
Tuo risultato	19.23

	Diff. S	Diff. %
Tutti	0.62	6.53
Tuo Metodi Ormoni		

<b>Risultati ricevuti Tuo Metodi Ormoni</b>
18.24 - 18.78 - 19.23 - 19.92 - 21.50 - 21.85

N. risultati numerici	89
N. risultati semiquantitativi/qualitativi	

Riepilogo x Metodi Ormoni risultati numerici (> 7 Centri)				
Metodi Ormoni	N.	Out	M.	C.V.
Roche Modular/Elecsys/Cobas	28	0	17.242	4.61
Abbott Alinity/Architect	24	0	16.457	4.24
Beckman-Coulter Access/DXi800	17	0	19.149	9.79



Nota: I valori di Diff. S &gt; 4 o &lt; -4 non rientrano nel grafico.

**Analita: HCG**

mIU/L

	N.	Out	Media	C.V.	S.D.	Med.na
Tutti	119	10	1672.69	26.6	444.80	1582.00
Tuo Metodi Ormoni	7					

Campione	1 (Scad. 14/03/2025)
Tuo risultato	65.0

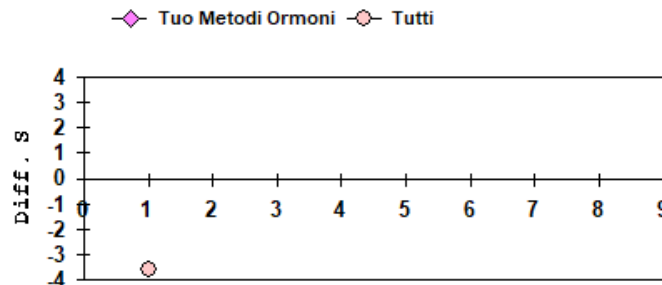
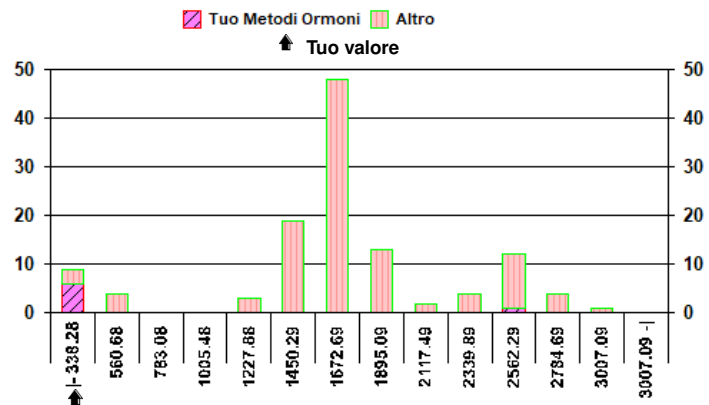
	Diff. S	Diff. %
Tutti	-3.61	-96.11
Tuo Metodi Ormoni		

<b>Risultati ricevuti Tuo Metodi Ormoni</b>
2426.0 - 65.0 - 69.2 - 71.0 - 73.3 - 77.2 - 80.0

N. risultati numerici	119
N. risultati semiquantitativi/qualitativi	0

Riepilogo x Metodi Ormoni risultati numerici (> 7 Centri)				
Metodi Ormoni	N.	Out	M.	C.V.
Roche Modular/Elecsys/Cobas	43	0	1586.70	5.6
Abbott Alinity/Architect	24	0	1428.33	3.4
Beckman-Coulter Access/DXi800	22	0	2369.66	14.1

Tuo Metodi Ormoni
<b>Biomerieux vidas</b>

**Campioni**

Nota: I valori di Diff. S &gt; 4 o &lt; -4 non rientrano nel grafico.

**Analita: Prolattina**

mIU/L

	N.	Out	Media	C.V.	S.D.	Med.na
Tutti	88	1	110.00	14.5	15.91	107.70
Tuo Metodi Ormoni	7					

Campione	1 (Scad. 14/03/2025)
Tuo risultato	107.7

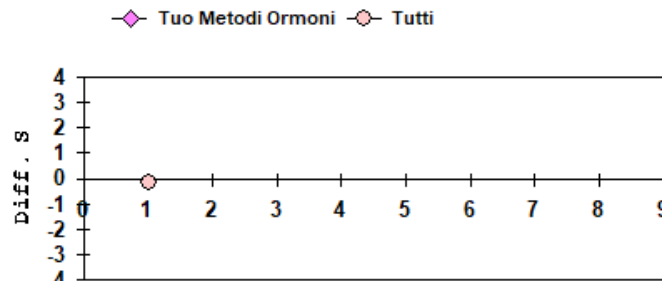
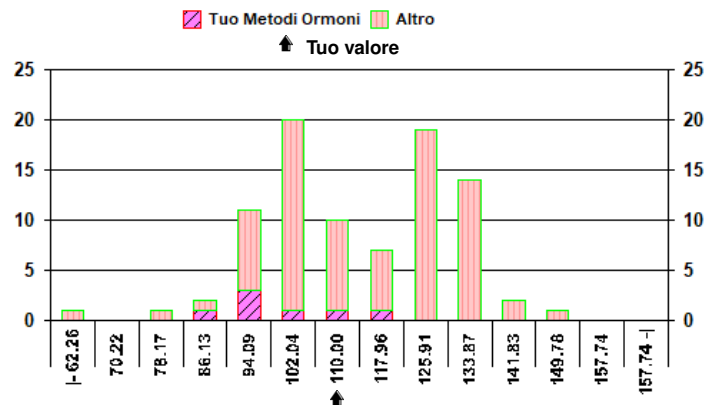
	Diff. S	Diff. %
Tutti	-0.15	-2.09
Tuo Metodi Ormoni		

<b>Risultati ricevuti Tuo Metodi Ormoni</b>
107.7 - 110.4 - 80.2 - 89.0 - 89.0 - 93.5 - 94.7

N. risultati numerici	88
N. risultati semiquantitativi/qualitativi	

Riepilogo x Metodi Ormoni risultati numerici (> 7 Centri)				
Metodi Ormoni	N.	Out	M.	C.V.
Roche Modular/Elecsys/Cobas	27	0	125.32	3.6
Abbott Alinity/Architect	23	1	98.93	5.3
Beckman-Coulter Access/DXi800	17	0	96.04	10.6

Tuo Metodi Ormoni
<b>Biomerieux vidas</b>

**Campioni**

Nota: I valori di Diff. S &gt; 4 o &lt; -4 non rientrano nel grafico.

**Analita: Cortisolo****µg/L**

	N.	Out	Media	C.V.	S.D.	Med.na
Tutti	67	9	5.454	32.91	1.795	5.230
Tuo Metodi Ormoni	12	4	3.125	36.03	1.126	3.000

Campione	1 (Scad. 14/03/2025)
Tuo risultato	4.00

	Diff. S	Diff. %
Tutti	-0.81	-26.66
Tuo Metodi Ormoni	0.78	28.00

Valutazione errore totale							
1	2	3	4	5	6	7	8
○							

○ = Interno    ✕ = Esterno    rispetto ai L.A.    L.A. camp. corrente: 29.02

N. risultati numerici	67
N. risultati semiquantitativi/qualitativi	6

Riepilogo x Metodi Ormoni risultati numerici (> 7 Centri)					
Metodi Ormoni	N.	Out	M.	C.V.	u <sub>x</sub>
Roche Modular/Elecsys/Cobas	22	0	5.199	7.15	0.079
Beckman-Coulter Access/DXi800	16	0	6.456	32.29	0.521
Abbott Alinity/Architect	12	4	3.125	36.03	0.398*

\* u<sub>x</sub> non trascurabile

Tuo Metodi Ormoni
Abbott Alinity/Architect

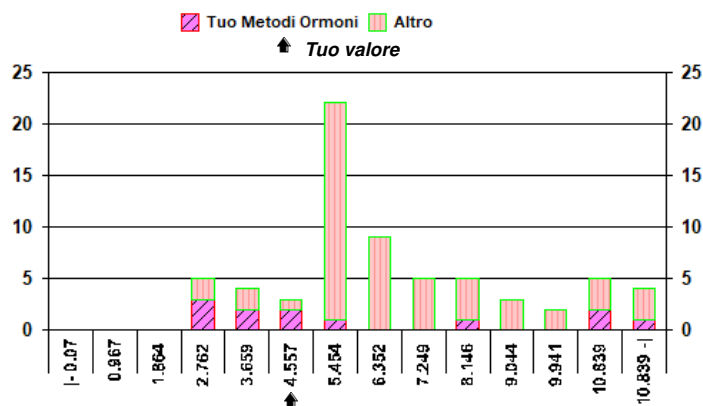
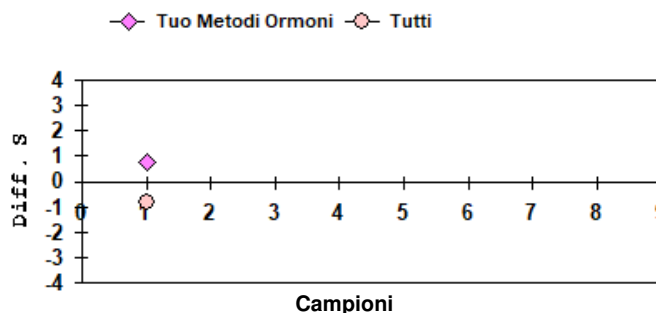


Grafico dati semiquantitativi/qualitativi		Tuo Metodi Ormoni
< L.O.Q.		2/2
< 8.00		1/1
< 10.00		2/2
< 29.00		0/1



**Nota:** I valori di Diff. S > 4 o < -4 non rientrano nel grafico.

**Analita: Estradiolo**

ng/L

	N.	Out	Media	C.V.	S.D.	Med.na
Tutti	88	2	231.60	11.4	26.44	234.70
Tuo Metodi Ormoni	6					

Campione	1 (Scad. 14/03/2025)
Tuo risultato	224.9

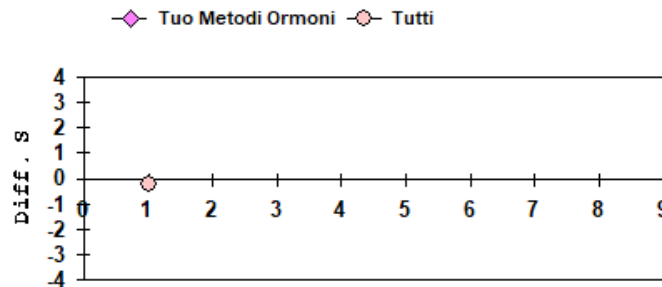
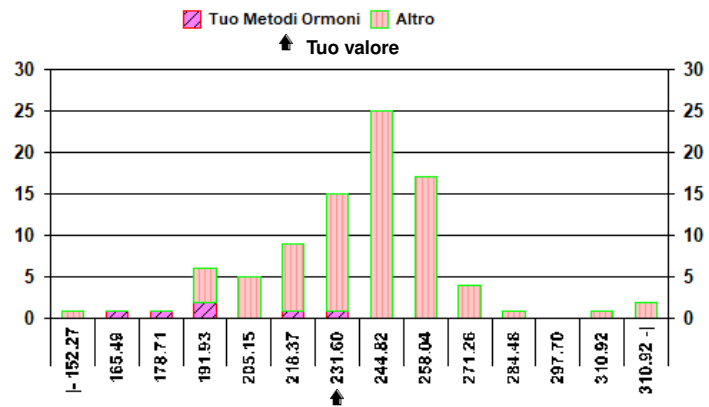
	Diff. S	Diff. %
Tutti	-0.25	-2.89
Tuo Metodi Ormoni		

<b>Risultati ricevuti Tuo Metodi Ormoni</b>
160.0 - 169.3 - 182.3 - 190.4 - 206.9 - 224.9

N. risultati numerici	88
N. risultati semiquantitativi/qualitativi	

Riepilogo x Metodi Ormoni risultati numerici (> 7 Centri)				
Metodi Ormoni	N.	Out	M.	C.V.
Roche Modular/Elecsys/Cobas	29	1	240.38	4.1
Abbott Alinity/Architect	24	0	215.98	6.9
Beckman-Coulter Access/DX800	14	0	247.24	6.3

Tuo Metodi Ormoni
<b>Biomerieux vidas</b>

**Campioni**

Nota: I valori di Diff. S &gt; 4 o &lt; -4 non rientrano nel grafico.

**Analita: Progesterone**

µg/L

	N.	Out	Media	C.V.	S.D.	Med.na
Tutti	88	0	2.311	23.84	0.551	2.400
Tuo Metodi Ormoni	5					

Campione	1 (Scad. 14/03/2025)
Tuo risultato	2.74

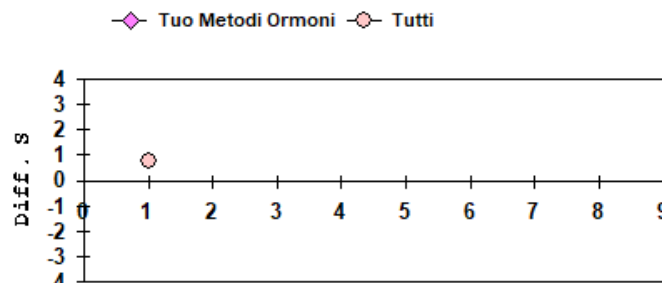
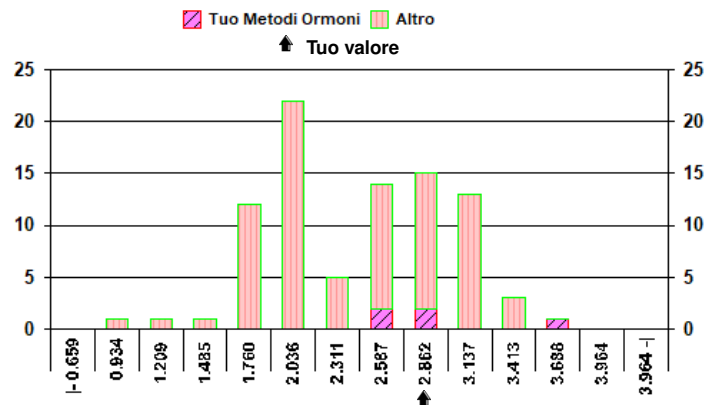
	Diff. S	Diff. %
Tutti	0.78	18.56
Tuo Metodi Ormoni		

<b>Risultati ricevuti Tuo Metodi Ormoni</b>
2.40 - 2.52 - 2.67 - 2.74 - 3.43

N. risultati numerici	88
N. risultati semiquantitativi/qualitativi	

Riepilogo x Metodi Ormoni risultati numerici (> 7 Centri)				
Metodi Ormoni	N.	Out	M.	C.V.
Roche Modular/Elecsys/Cobas	28	0	1.863	9.12
Abbott Alinity/Architect	24	0	2.666	8.58
Beckman-Coulter Access/DX800	17	0	2.878	9.54

Tuo Metodi Ormoni
<b>Biomerieux vidas</b>

**Campioni**

Nota: I valori di Diff. S &gt; 4 o &lt; -4 non rientrano nel grafico.


**Analita: Testosterone**
**µg/L**

	N.	Out	Media	C.V.	S.D.	Med.na
Tutti	80	1	1.478	22.93	0.339	1.430
Tuo Metodi Ormoni	7					

Campione	1 (Scad. 14/03/2025)
Tuo risultato	1.58

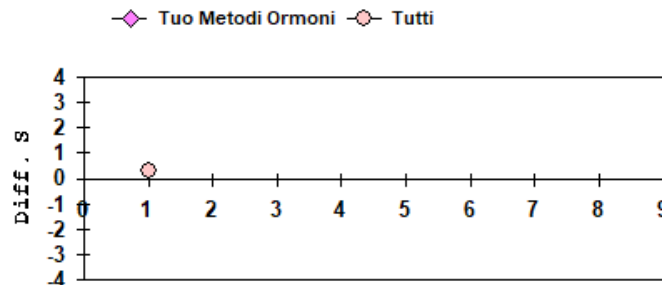
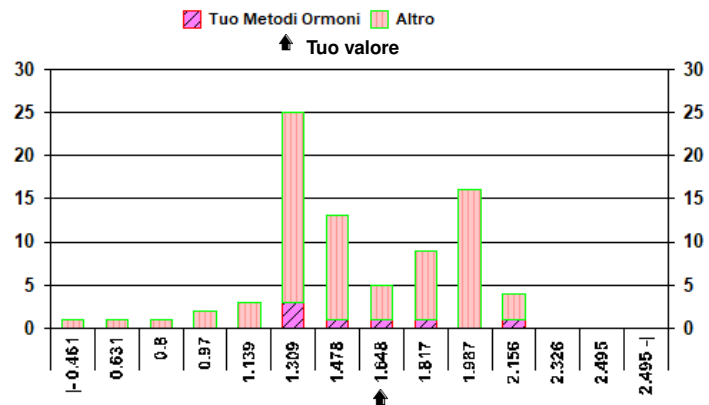
	Diff. S	Diff. %
Tutti	0.30	6.90
Tuo Metodi Ormoni		

**Risultati ricevuti Tuo Metodi Ormoni**  
 1.14 - 1.20 - 1.29 - 1.40 - 1.58 - 1.72 - 2.07

N. risultati numerici	80
N. risultati semiquantitativi/qualitativi	

Riepilogo x Metodi Ormoni risultati numerici (> 7 Centri)				
Metodi Ormoni	N.	Out	M.	C.V.
Roche Modular/Elecsys/Cobas	26	0	1.825	8.21
Abbott Alinity/Architect	18	1	1.223	10.54
Beckman-Coulter Access/DXi800	16	0	1.359	12.96

Tuo Metodi Ormoni
<b>Biomerieux vidas</b>


**Campioni**

Nota: I valori di Diff. S &gt; 4 o &lt; -4 non rientrano nel grafico.

**Analita: DHEAS**
**µg/L**

	N.	Out	Media	C.V.	S.D.	Med.na
Tutti	52	0	226.50	24.1	54.51	226.00
Tuo Metodi Ormoni	5					

Campione	1 (Scad. 14/03/2025)
Tuo risultato	299.0

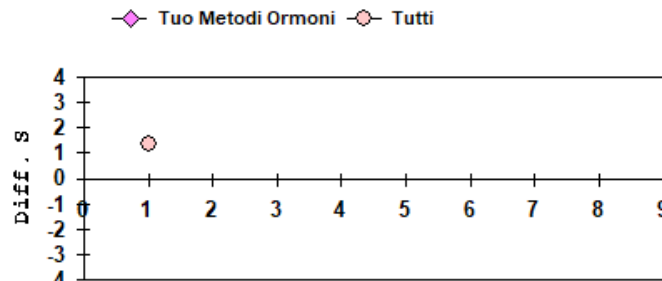
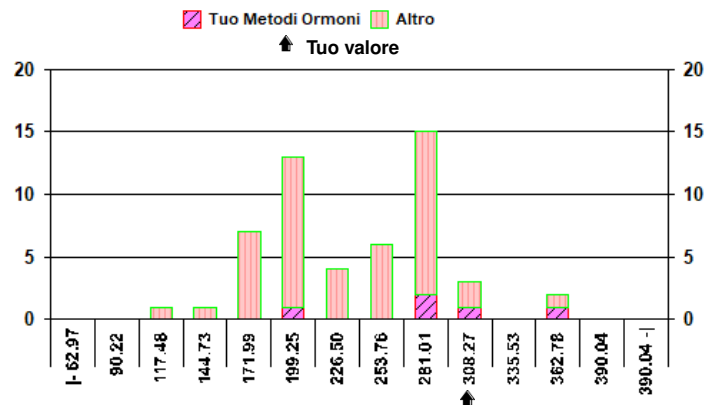
	Diff. S	Diff. %
Tutti	1.33	32.01
Tuo Metodi Ormoni		

**Risultati ricevuti Tuo Metodi Ormoni**  
 182.0 - 270.0 - 277.0 - 299.0 - 361.0

N. risultati numerici	52
N. risultati semiquantitativi/qualitativi	

Riepilogo x Metodi Ormoni risultati numerici (> 7 Centri)				
Metodi Ormoni	N.	Out	M.	C.V.
Roche Modular/Elecsys/Cobas	19	0	264.16	7.1
Abbott Alinity/Architect	11	0	194.18	9.7
Beckman-Coulter Access/DXi800	10	0	184.10	15.6

Tuo Metodi Ormoni
<b>Medical System SNIBE Maglumi</b>


**Campioni**

Nota: I valori di Diff. S &gt; 4 o &lt; -4 non rientrano nel grafico.


**Analita: Tireoglobulina**
**µg/L**

	N.	Out	Media	C.V.	S.D.	Med.na
Tutti	57	9	12.51	21.3	2.67	12.10
Tuo Metodi Ormoni	13	0	22.11	13.2	2.92	22.80

Campione	1 (Scad. 14/03/2025)
Tuo risultato	20.7

	Diff. S	Diff. %
Tutti	3.07	65.47
Tuo Metodi Ormoni	-0.48	-6.38

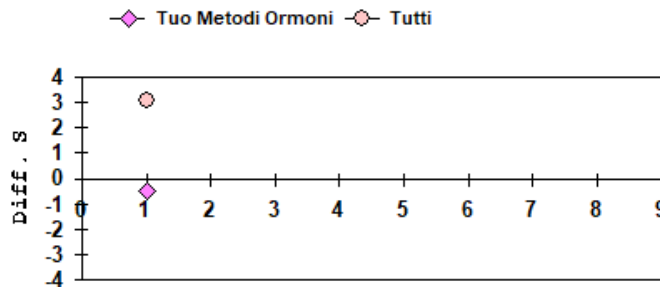
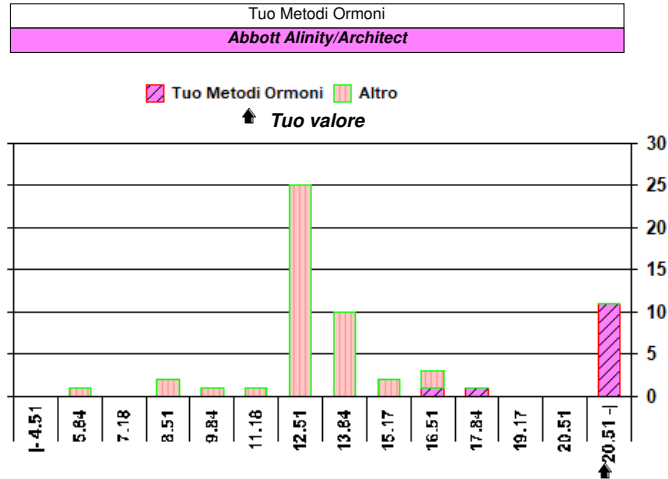
Valutazione errore totale							
1	2	3	4	5	6	7	8
○							

○ = Interno    ✕ = Esterno    rispetto ai L.A.    L.A. camp. corrente: 12.00

N. risultati numerici	57
N. risultati semiquantitativi/qualitativi	

Riepilogo x Metodi Ormoni risultati numerici (> 7 Centri)					
Metodi Ormoni	N.	Out	M.	C.V.	u <sub>x</sub>
Roche Modular/Elecsys/Cobas	22	0	11.88	4.4	0.11
Beckman-Coulter Access/DXi800	15	0	12.85	10.8	0.36
Abbott Alinity/Architect	13	0	22.11	13.2	0.81

\* u<sub>x</sub> non trascurabile


**Campioni**
**Nota:** I valori di Diff. S > 4 o < -4 non rientrano nel grafico.

**Analita: 25-OH Vitamina D**
**µg/L**
**N° Risposte totali: 97**
**Sottogruppo: 25-OH Vitamina D**
**µg/L**

	N.	Out	Media	C.V.	S.D.	Med.na
Tutti	64	11	21.86	27.5	6.00	20.80
Tuo Metodi Ormoni	26	2	21.47	5.4	1.15	21.40

Campione	1 (Scad. 14/03/2025)
Tuo risultato	20.9

	Diff. S	Diff. %
Tutti	-0.16	-4.39
Tuo Metodi Ormoni	-0.50	-2.65

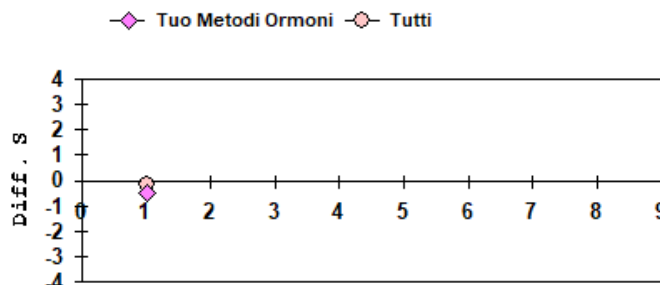
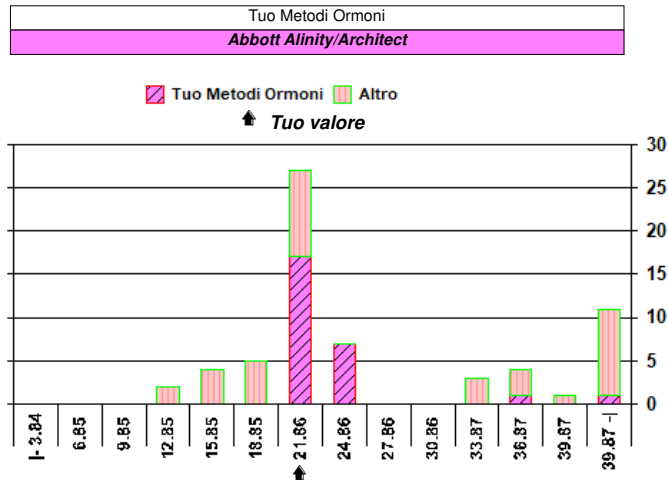
Valutazione errore totale							
1	2	3	4	5	6	7	8
○							

○ = Interno    ✕ = Esterno    rispetto ai L.A.    L.A. camp. corrente: 25.00

N. risultati numerici	64
N. risultati semiquantitativi/qualitativi	0

Riepilogo x Metodi Ormoni risultati numerici (> 7 Centri)					
Metodi Ormoni	N.	Out	M.	C.V.	u <sub>x</sub>
Abbott Alinity/Architect	26	2	21.47	5.4	0.23
Roche Modular/Elecsys/Cobas	18	1	17.56	17.4	0.74
DiaSorin Liaison	17	0	58.42	10.9	1.54
Beckman-Coulter Access/DXi800	13	0	38.28	13.7	1.46

\* u<sub>x</sub> non trascurabile


**Campioni**
**Nota:** I valori di Diff. S > 4 o < -4 non rientrano nel grafico.

**Analita: Paratormone**

ng/L

	N.	Out	Media	C.V.	S.D.	Med.na
Tutti	82	27	6.548	46.65	3.055	5.790
Tuo Metodi Ormoni	12	3	5.367	61.42	3.296	5.300

Campione	1 (Scad. 14/03/2025)
Tuo risultato	1.00

	Diff. S	Diff. %
Tutti	-1.82	-84.73
Tuo Metodi Ormoni	-1.32	-81.37

**Valutazione errore totale**

1	2	3	4	5	6	7	8
X							

○ = Interno    X = Esterno    rispetto ai L.A.    L.A. camp. corrente: 81.10

N. risultati numerici	82
N. risultati semiquantitativi/qualitativi	9

Riepilogo x Metodi Ormoni risultati numerici (> 7 Centri)					
Metodi Ormoni	N.	Out	M.	C.V.	u <sub>x</sub>
Roche Modular/Elecsys/Cobas	20	0	13.555	36.20	1.097
Beckman-Coulter Access/DXi800	13	4	4.427	42.62	0.629*
Abbott Alinity/Architect	12	3	5.367	61.42	1.099*
DiaSorin Liaison 1-84 PTH	8	1			
Roche Modular/Elecsys/Cobas-STAT	8	6			

\* u<sub>x</sub> non trascurabile

Tuo Metodi Ormoni
Abbott Alinity/Architect

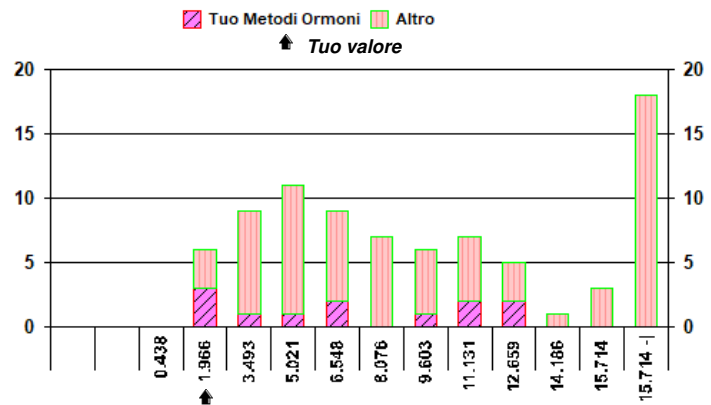
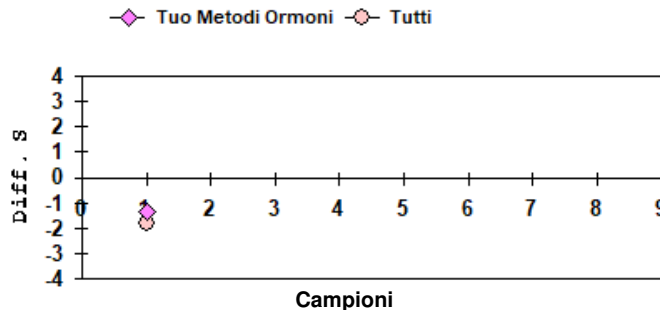


Grafico dati semiquantitativi/qualitativi		Tuo Metodi Ormoni
< L.O.Q.		0/3
< 4.00		0/3
< 4.00 < L.O.Q.		2/3


**Nota:** I valori di Diff. S > 4 o < -4 non rientrano nel grafico.