

ORMONI E MARCATORI TUMORALI - Ciclo 2025

Campione n. 2
A.O.U.Careggi-Firenze
centro n.00624

Ente organizzatore	Centro di Riferimento Sicurezza e Qualità
Attività subappaltate	Prove sperimentali di omogeneità e preparazione dei materiali
Elaborato autorizzato da	Direttore del Centro: Dr. P.Pezzati
Coordinatore	Dr. G. Avveduto, Dr. A. Terreni
Contatti	crrveq@aou-careggi.toscana.it - tel. 055 7947907

Descrizione materiali

Il materiale di controllo, in forma liofila, è preparato a partire da siero umano.

Omogeneità e stabilità dei materiali

In fase di pianificazione del programma di VEQ, è stata verificata a campione l'omogeneità dei materiali distribuiti, in accordo alla norma ISO 13528:2022. I risultati hanno mostrato omogeneità sufficiente agli scopi del presente programma. I materiali sono stabili per tutta la durata del programma.

I risultati completi delle prove effettuate, sono disponibili, su richiesta presso l'organizzazione.

Valori Assegnati

Nella valutazione della competenza del partecipante, come valore di riferimento è stata scelta la media dei risultati ottenuti col metodo e/o sistema in uso dal partecipante. La deviazione standard è calcolata per i risultati ottenuti con tutti i metodi utilizzati e per quelli ottenuti con il metodo e/o sistema utilizzato dal partecipante. Per tutti i parametri richiesti, l'incertezza associata al valore di riferimento è stimata in accordo alla norma ISO 13528:2022.

Vista la provenienza del valore di riferimento, non è possibile tener conto della riferibilità metrologica.

Valori modificati

Qualora un risultato venga corretto dal partecipante a seguito di un errore grossolano segnalato dalla SOD, viene evidenziato come 'Modificato'

Riservatezza

Tutte le comunicazioni relative ai programmi di VEQ avvengono in forma confidenziale tra l'Ente Organizzatore ed ogni singolo laboratorio. Ai partecipanti è assegnato uno specifico codice identificativo riservato. Tali codici riservati sono noti all'ente organizzatore, al singolo laboratorio ed ai preposti uffici.

Report sostitutivo

Questo report sostituisce il precedente Elaborato per singolo campione n. 1572558 del 13/05/2025.

questa pagina è intenzionalmente vuota


Analita: Ferritina $\mu\text{g/L}$
N° Risposte totali: 108
Sottogruppo: Ferritina $\mu\text{g/L}$

	N.	Out	Media	C.V.	S.D.	Med.na
Tutti	93	1	96.08	15.9	15.28	97.90
Tuo Metodi Ormoni	25	0	110.96	6.0	6.64	112.30

Campione	2 (Scad. 06/05/2025)
Tuo risultato	112.3

	Diff. S	Diff. %
Tutti	1.06	16.88
Tuo Metodi Ormoni	0.20	1.21

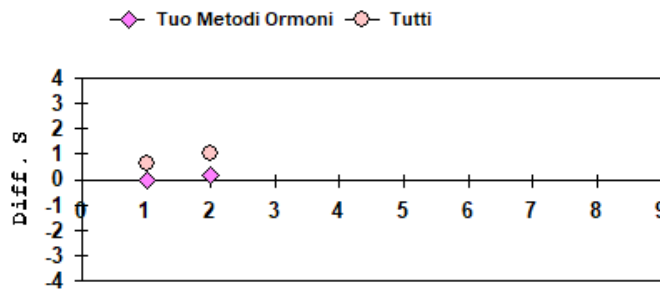
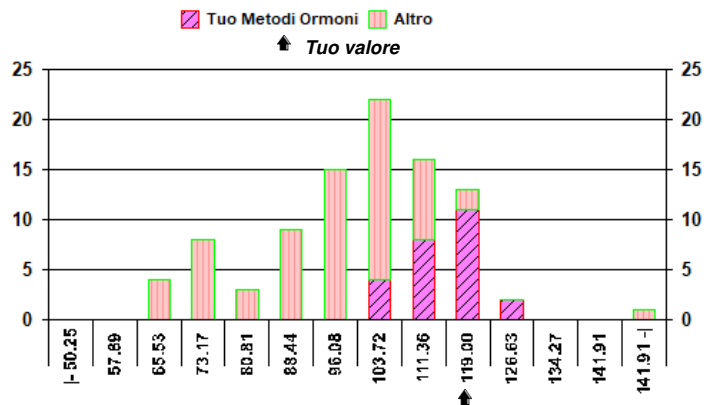
Valutazione errore totale							
1	2	3	4	5	6	7	8
○	○						

○ = Interno ✕ = Esterno rispetto ai L.A. L.A. camp. corrente: 16.60

N. risultati numerici	93
N. risultati semiquantitativi/qualitativi	0

Riepilogo x Metodi Ormoni risultati numerici (> 7 Centri)					
Metodi Ormoni	N.	Out	M.	C.V.	u_x
Roche Modular/Elecsys/Cobas	39	0	98.60	6.5	1.03
Abbott Alinity/Architect	25	0	110.96	6.0	1.33
Beckman-Coulter Access/DXi800	15	0	58.76	7.8	1.18

* u_x non trascurabile

Tuo Metodi Ormoni
Abbott Alinity/Architect

Campioni
Nota: I valori di Diff. S > 4 o < -4 non rientrano nel grafico.

Analita: Folati $\mu\text{g/L}$

	N.	Out	Media	C.V.	S.D.	Med.na
Tutti	89	1	11.064	24.01	2.657	10.890
Tuo Metodi Ormoni	25	0	13.332	8.62	1.150	13.500

Campione	2 (Scad. 06/05/2025)
Tuo risultato	13.40

	Diff. S	Diff. %
Tutti	0.88	21.11
Tuo Metodi Ormoni	0.06	0.51

Valutazione errore totale							
1	2	3	4	5	6	7	8
○	○						

○ = Interno ✕ = Esterno rispetto ai L.A. L.A. camp. corrente: 22.00

N. risultati numerici	89
N. risultati semiquantitativi/qualitativi	1

Riepilogo x Metodi Ormoni risultati numerici (> 7 Centri)					
Metodi Ormoni	N.	Out	M.	C.V.	u_x
Roche Modular/Elecsys/Cobas	33	1	8.868	11.45	0.180
Abbott Alinity/Architect	25	0	13.332	8.62	0.230
Beckman-Coulter Access/DXi800	15	0	11.174	10.52	0.303

* u_x non trascurabile

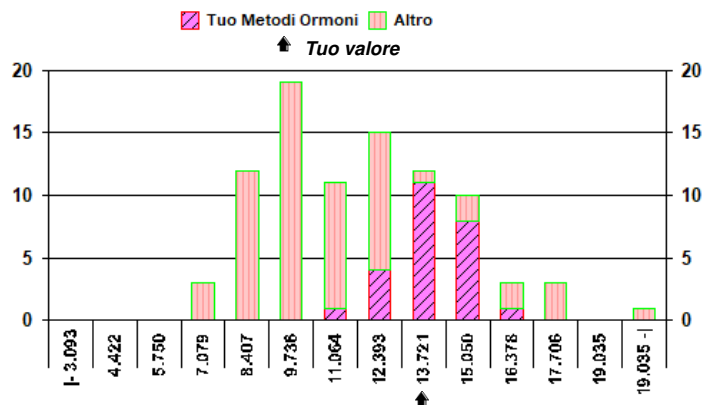
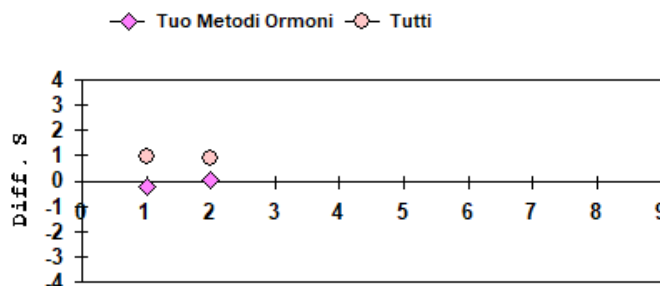
Tuo Metodi Ormoni
Abbott Alinity/Architect


Grafico dati semiquantitativi/qualitativi		Tuo Metodi Ormoni
> 20.00		0/1


Campioni
Nota: I valori di Diff. S > 4 o < -4 non rientrano nel grafico.


Analita: Vitamina B12
ng/L

	N.	Out	Media	C.V.	S.D.	Med.na
Tutti	91	5	601.94	11.8	70.81	618.50
Tuo Metodi Ormoni	25	0	641.95	11.2	71.80	633.00

Campione	2 (Scad. 06/05/2025)
Tuo risultato	552.0

	Diff. S	Diff. %
Tutti	-0.71	-8.30
Tuo Metodi Ormoni	-1.25	-14.01

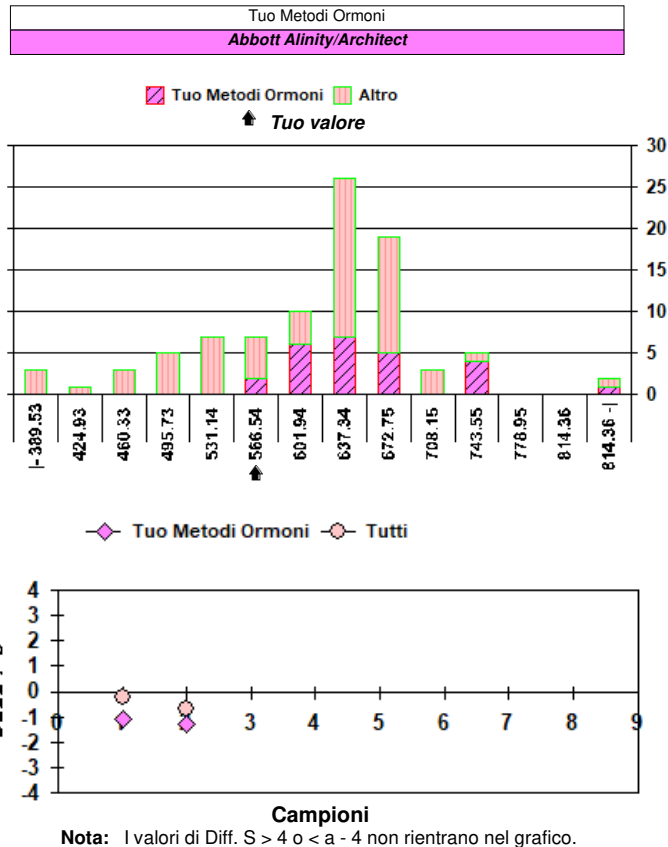
Valutazione errore totale							
1	2	3	4	5	6	7	8
O	O						

O = Interno X = Esterno rispetto ai L.A. L.A. camp. corrente: 17.00

N. risultati numerici	91
N. risultati semiquantitativi/qualitativi	0

Riepilogo x Metodi Ormoni risultati numerici (> 7 Centri)					
Metodi Ormoni	N.	Out	M.	C.V.	u _x
Roche Modular/Elecsys/Cobas	33	0	624.31	6.2	6.69
Abbott Alinity/Architect	25	0	641.95	11.2	14.36
Beckman-Coulter Access/DXi800	15	0	499.17	8.0	10.31

* u_x non trascurabile


Analita: Insulina
mUI/L

	N.	Out	Media	C.V.	S.D.	Med.na
Tutti	74	3	8.034	42.34	3.401	9.000
Tuo Metodi Ormoni	19	0	10.837	6.76	0.733	10.900

Campione	2 (Scad. 06/05/2025)
Tuo risultato	11.20

	Diff. S	Diff. %
Tutti	0.93	39.41
Tuo Metodi Ormoni	0.50	3.35

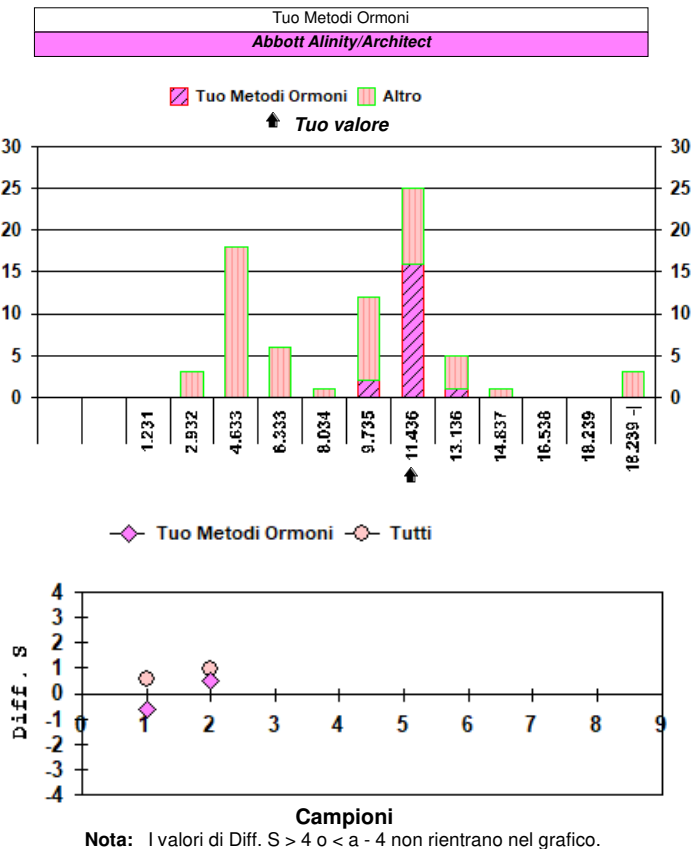
Valutazione errore totale							
1	2	3	4	5	6	7	8
O	O						

O = Interno X = Esterno rispetto ai L.A. L.A. camp. corrente: 14.00

N. risultati numerici	74
N. risultati semiquantitativi/qualitativi	

Riepilogo x Metodi Ormoni risultati numerici (> 7 Centri)					
Metodi Ormoni	N.	Out	M.	C.V.	u _x
Roche Modular/Elecsys/Cobas	23	1	3.874	20.25	0.167
Abbott Alinity/Architect	19	0	10.837	6.76	0.168
Beckman-Coulter Access/DXi800	13	0	11.577	7.83	0.251

* u_x non trascurabile



**Analita: CEA****µg/L**

	N.	Out	Media	C.V.	S.D.	Med.na
Tutti	91	7	36.540	25.06	9.157	37.640
Tuo Metodi Ormoni	23	0	47.966	4.75	2.278	47.800

Campione	2 (Scad. 06/05/2025)
Tuo risultato	46.97

	Diff. S	Diff. %
Tutti	1.14	28.54
Tuo Metodi Ormoni	-0.44	-2.08

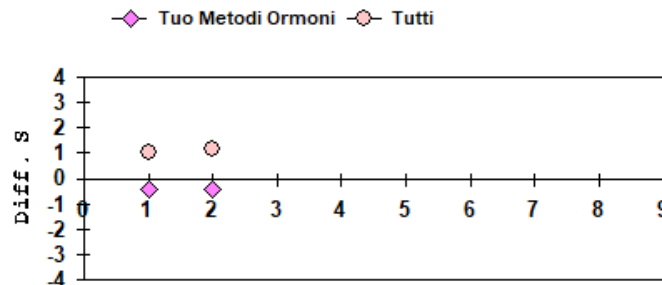
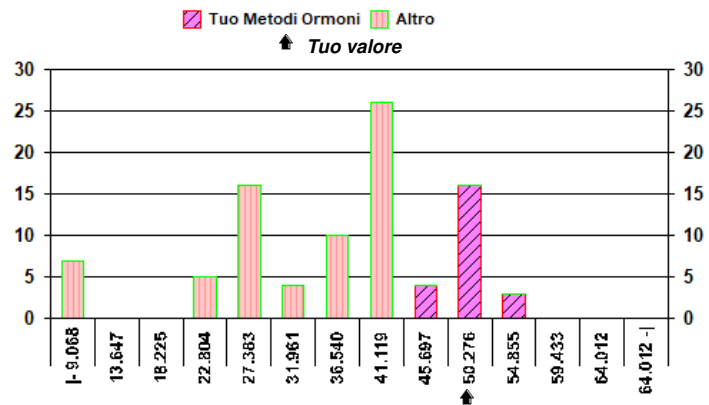
Valutazione errore totale							
1	2	3	4	5	6	7	8
O	O						

O = Interno X = Esterno rispetto ai L.A. L.A. camp. corrente: 11.50

N. risultati numerici	91
N. risultati semiquantitativi/qualitativi	0

Riepilogo x Metodi Ormoni risultati numerici (> 7 Centri)					
Metodi Ormoni	N.	Out	M.	C.V.	u _x
Roche Modular/Elecsys/Cobas	29	0	37.645	5.59	0.391
Abbott Alinity/Architect	23	0	47.966	4.75	0.475
Beckman-Coulter Access/DXI800	16	0	25.536	5.50	0.351

* u_x non trascurabile

Tuo Metodi Ormoni
Abbott Alinity/Architect
**Campioni**

Nota: I valori di Diff. S > 4 o < -4 non rientrano nel grafico.

Analita: AFP**kU/L**

	N.	Out	Media	C.V.	S.D.	Med.na
Tutti	77	2	4.75	21.8	1.04	5.00
Tuo Metodi Ormoni	9	0	2.61	8.9	0.23	2.70

Campione	2 (Scad. 06/05/2025)
Tuo risultato	2.7

	Diff. S	Diff. %
Tutti	-1.98	-43.16
Tuo Metodi Ormoni	0.39	3.45

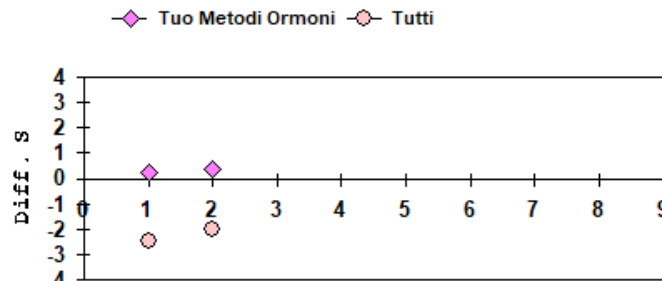
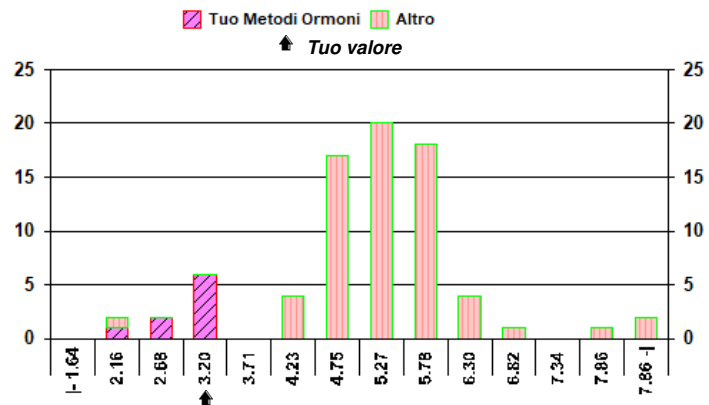
Valutazione errore totale							
1	2	3	4	5	6	7	8
O	O						

O = Interno X = Esterno rispetto ai L.A. L.A. camp. corrente: 16.59

N. risultati numerici	77
N. risultati semiquantitativi/qualitativi	0

Riepilogo x Metodi Ormoni risultati numerici (> 7 Centri)					
Metodi Ormoni	N.	Out	M.	C.V.	u _x
Roche Modular/Elecsys/Cobas	25	0	5.26	7.3	0.08
Abbott Alinity/Architect	16	0	4.76	11.2	0.13
Beckman-Coulter Access/DXI800	13	0	4.86	9.5	0.13
Biomerieux vidas	9	0	2.61	8.9	0.08*

* u_x non trascurabile

Tuo Metodi Ormoni
Biomerieux vidas
**Campioni**

Nota: I valori di Diff. S > 4 o < -4 non rientrano nel grafico.

Analita: **CA 19-9**

KUI/L

N° Risposte totali: 84

Sottogruppo: **CA 19-9**

KUI/L

	N.	Out	Media	C.V.	S.D.	Med.na
Tutti	66	9	68.97	33.5	23.14	63.30
Tuo Metodi Ormoni	6					

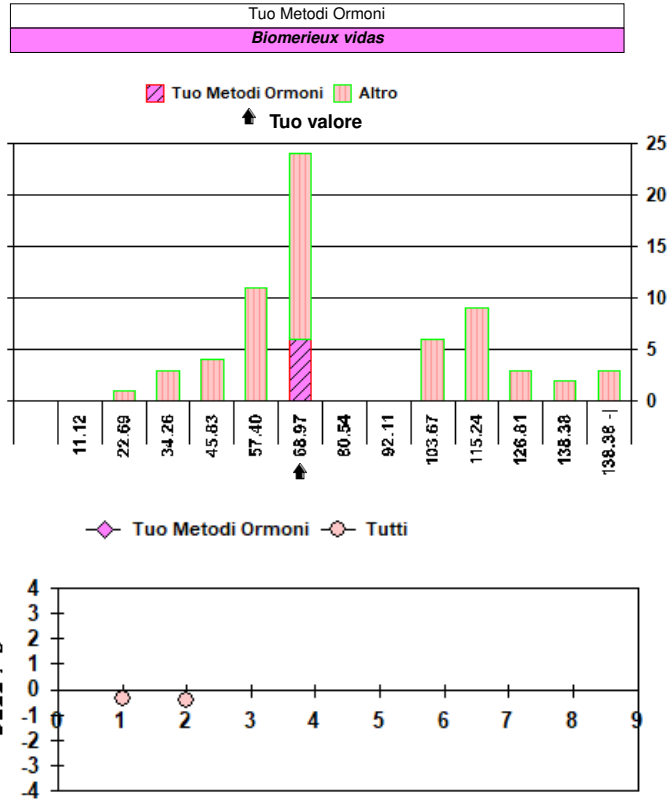
Campione	2 (Scad. 06/05/2025)
Tuo risultato	58.5

	Diff. S	Diff. %
Tutti	-0.45	-15.18
Tuo Metodi Ormoni		

Risultati ricevuti Tuo Metodi Ormoni
58.5 - 61.0 - 63.5 - 63.9 - 64.8 - 64.8

N. risultati numerici	66
N. risultati semiquantitativi/qualitativi	0

Riepilogo x Metodi Ormoni risultati numerici (> 7 Centri)	N.	Out	M.	C.V.
Metodi Ormoni				
Roche Modular/Elecsys/Cobas	27	0	60.21	8.0
Beckman-Coulter Access/DXi800	15	0	104.91	7.0
Abbott Alinity/Architect	18	0	210.26	11.6



Campioni

Nota: I valori di Diff. S > 4 o < -4 non rientrano nel grafico.

Analita: **CA 125**

KUI/L

	N.	Out	Media	C.V.	S.D.	Med.na
Tutti	84	0	55.145	20.43	11.268	51.350
Tuo Metodi Ormoni	20	0	68.942	9.94	6.850	71.300

Campione	2 (Scad. 06/05/2025)
Tuo risultato	75.50

	Diff. S	Diff. %
Tutti	1.81	36.91
Tuo Metodi Ormoni	0.96	9.51

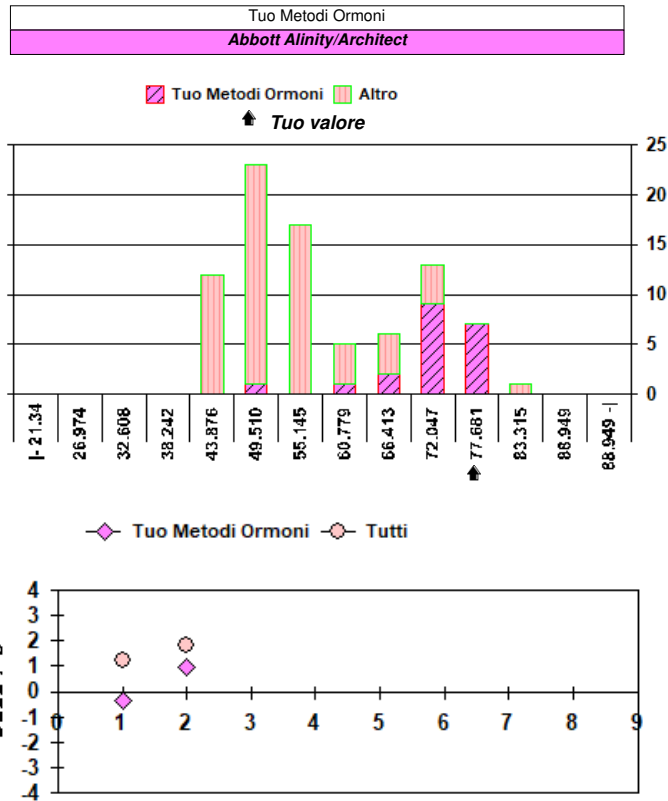
Valutazione errore totale							
1	2	3	4	5	6	7	8
○	○						

○ = Interno × = Esterno rispetto ai L.A. L.A. camp. corrente: 10.90

N. risultati numerici	84
N. risultati semiquantitativi/qualitativi	0

Riepilogo x Metodi Ormoni risultati numerici (> 7 Centri)	N.	Out	M.	C.V.	u _x
Metodi Ormoni					
Roche Modular/Elecsys/Cobas	27	0	49.099	6.02	0.569
Abbott Alinity/Architect	20	0	68.942	9.94	1.532
Beckman-Coulter Access/DXi800	14	0	43.600	6.25	0.728

* u_x non trascurabile



Campioni

Nota: I valori di Diff. S > 4 o < -4 non rientrano nel grafico.


Analita: CA 15-3

kUI/L

N° Risposte totali: 82
Sottogruppo: CA 15-3 (Abbott)

kUI/L

	N.	Out	Media	C.V.	S.D.	Med.na
Tutti	20	0	16.34	8.3	1.35	16.75
Tuo Metodi Ormoni	20	0	16.34	8.3	1.35	16.75

Campione	2 (Scad. 06/05/2025)
Tuo risultato	18.2

	Diff. S	Diff. %
Tutti	1.38	11.38
Tuo Metodi Ormoni	1.38	11.38

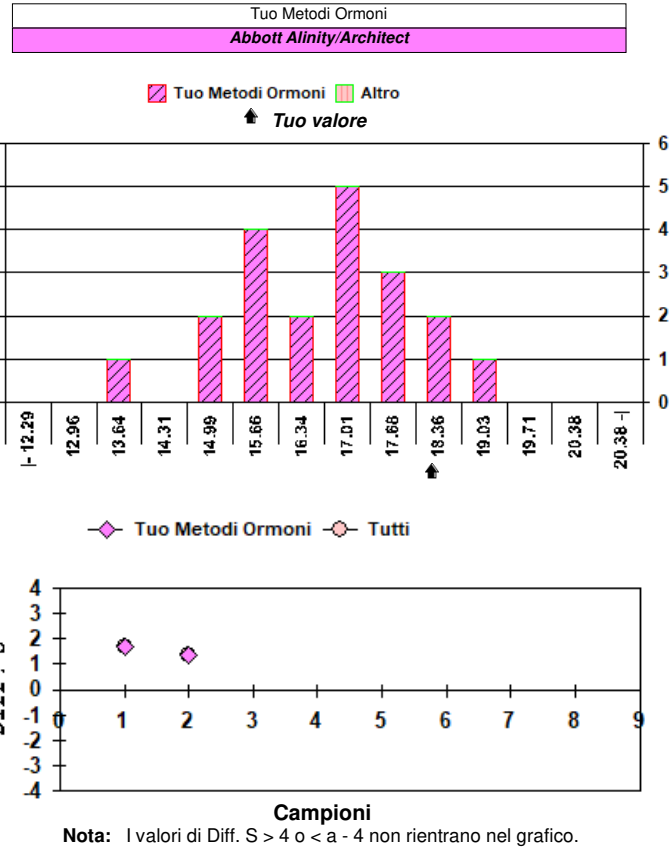
Valutazione errore totale							
1	2	3	4	5	6	7	8
X	O						

O = Interno X = Esterno rispetto ai L.A. L.A. camp. corrente: 14.50

N. risultati numerici	20
N. risultati semiquantitativi/qualitativi	

Riepilogo x Metodi Ormoni risultati numerici (> 7 Centri)					
Metodi Ormoni	N.	Out	M.	C.V.	u _x
Abbott Alinity/Architect	20	0	16.34	8.3	0.30
Roche Modular/Elecsys/Cobas	26	0	12.59	6.7	0.17
Beckman-Coulter Access/DXi800	14	0	11.55	8.8	0.27

* u_x non trascurabile


Analita: PSA totale

µg/L

	N.	Out	Media	C.V.	S.D.	Med.na
Tutti	102	1	15.263	8.48	1.294	15.200
Tuo Metodi Ormoni	24	0	14.446	5.84	0.843	14.605

Campione	2 (Scad. 06/05/2025)
Tuo risultato	14.71

	Diff. S	Diff. %
Tutti	-0.43	-3.62
Tuo Metodi Ormoni	0.31	1.83

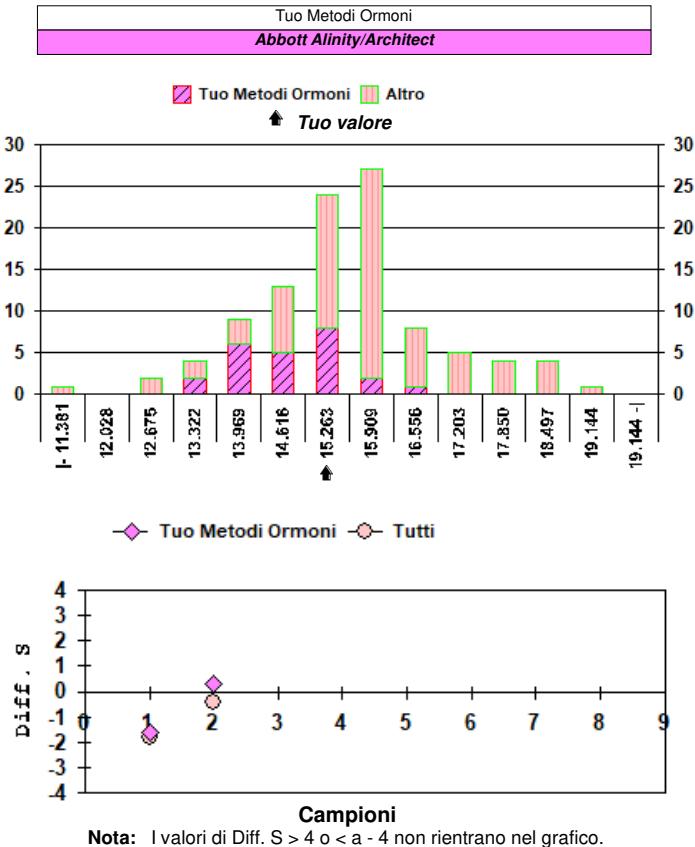
Valutazione errore totale							
1	2	3	4	5	6	7	8
O	O						

O = Interno X = Esterno rispetto ai L.A. L.A. camp. corrente: 12.30

N. risultati numerici	102
N. risultati semiquantitativi/qualitativi	0

Riepilogo x Metodi Ormoni risultati numerici (> 7 Centri)					
Metodi Ormoni	N.	Out	M.	C.V.	u _x
Roche Modular/Elecsys/Cobas	35	1	15.378	3.55	0.094
Abbott Alinity/Architect	24	0	14.446	5.84	0.172
Beckman-Coulter Access/DXi800	8	0	16.729	7.04	0.416*

* u_x non trascurabile




Analita: PSA libero
µg/L

	N.	Out	Media	C.V.	S.D.	Med.na
Tutti	100	2	4.7965	16.715	0.8017	4.8000
Tuo Metodi Ormoni	25	0	5.2276	5.368	0.2806	5.1800

Campione	2 (Scad. 06/05/2025)
Tuo risultato	5.620

	Diff. S	Diff. %
Tutti	1.03	17.17
Tuo Metodi Ormoni	1.40	7.51

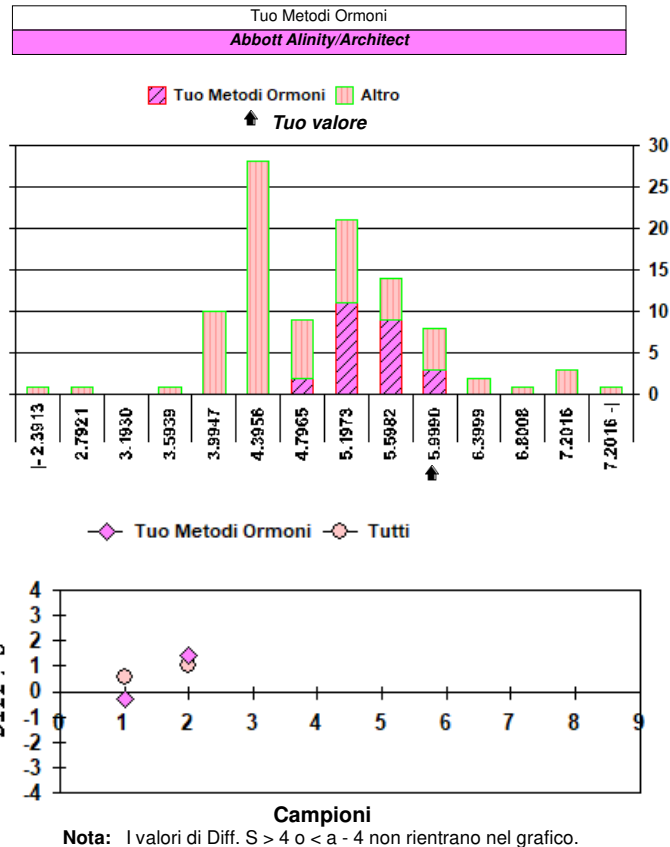
Valutazione errore totale							
1	2	3	4	5	6	7	8
O	O						

O = Interno X = Esterno rispetto ai L.A. L.A. camp. corrente: 13.40

N. risultati numerici	100
N. risultati semiquantitativi/qualitativi	0

Riepilogo x Metodi Ormoni risultati numerici (> 7 Centri)					
Metodi Ormoni	N.	Out	M.	C.V.	u _x
Roche Modular/Elecsys/Cobas	33	0	4.1156	4.345	0.0311
Abbott Alinity/Architect	25	0	5.2276	5.368	0.0561

* u_x non trascurabile


Analita: T3 libera
ng/L

	N.	Out	Media	C.V.	S.D.	Med.na
Tutti	107	3	6.841	19.68	1.346	6.860
Tuo Metodi Ormoni	25	1	5.799	6.55	0.380	5.700

Campione	2 (Scad. 06/05/2025)
Tuo risultato	5.55

	Diff. S	Diff. %
Tutti	-0.96	-18.87
Tuo Metodi Ormoni	-0.66	-4.29

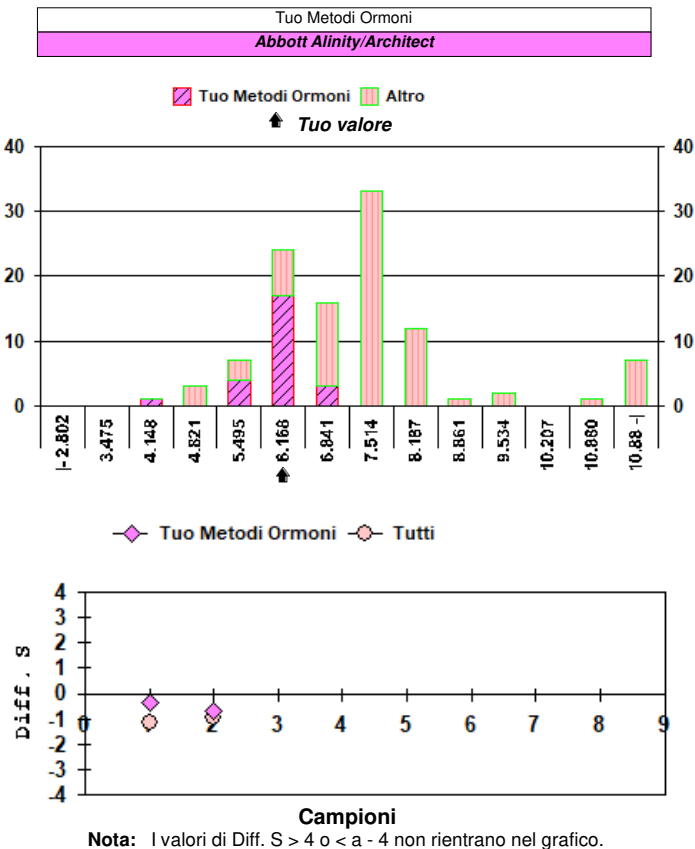
Valutazione errore totale							
1	2	3	4	5	6	7	8
O	O						

O = Interno X = Esterno rispetto ai L.A. L.A. camp. corrente: 13.40

N. risultati numerici	107
N. risultati semiquantitativi/qualitativi	0

Riepilogo x Metodi Ormoni risultati numerici (> 7 Centri)					
Metodi Ormoni	N.	Out	M.	C.V.	u _x
Roche Modular/Elecsys/Cobas	37	2	7.230	4.65	0.057
Abbott Alinity/Architect	25	1	5.799	6.55	0.078
Beckman-Coulter Access/DXI800	16	0	6.138	8.29	0.127

* u_x non trascurabile



**Analita: T4 libera**

ng/L

	N.	Out	Media	C.V.	S.D.	Med.na
Tutti	108	4	27.451	22.16	6.083	28.850
Tuo Metodi Ormoni	25	1	18.838	5.05	0.950	18.850

Campione	2 (Scad. 06/05/2025)
Tuo risultato	18.10

	Diff. S	Diff. %
Tutti	-1.54	-34.06
Tuo Metodi Ormoni	-0.78	-3.92

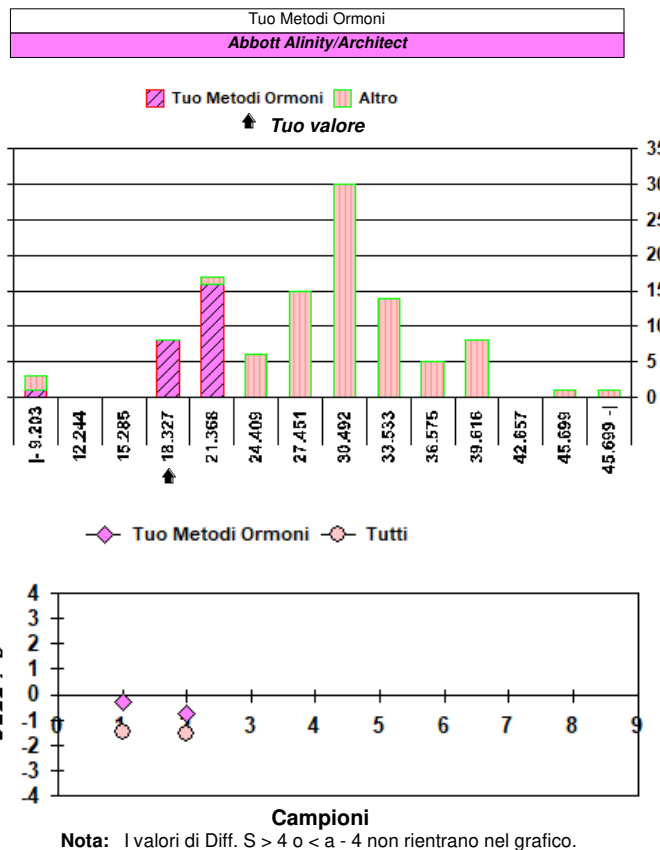
Valutazione errore totale							
1	2	3	4	5	6	7	8
○	○						

○ = Interno ✕ = Esterno rispetto ai L.A. L.A. camp. corrente: 10.60

N. risultati numerici	108
N. risultati semiquantitativi/qualitativi	0

Riepilogo x Metodi Ormoni risultati numerici (> 7 Centri)					
Metodi Ormoni	N.	Out	M.	C.V.	u _x
Roche Modular/Elecsys/Cobas	37	2	30.320	5.51	0.282
Abbott Alinity/Architect	25	1	18.838	5.05	0.194
Beckman-Coulter Access/DXi800	16	0	26.556	5.34	0.354

* u_x non trascurabile

**Analita: TSH**

mIU/L

	N.	Out	Media	C.V.	S.D.	Med.na
Tutti	112	3	0.4230	14.997	0.0634	0.4180
Tuo Metodi Ormoni	25	0	0.3806	4.671	0.0178	0.3830

Campione	2 (Scad. 06/05/2025)
Tuo risultato	0.380

	Diff. S	Diff. %
Tutti	-0.68	-10.17
Tuo Metodi Ormoni	-0.03	-0.16

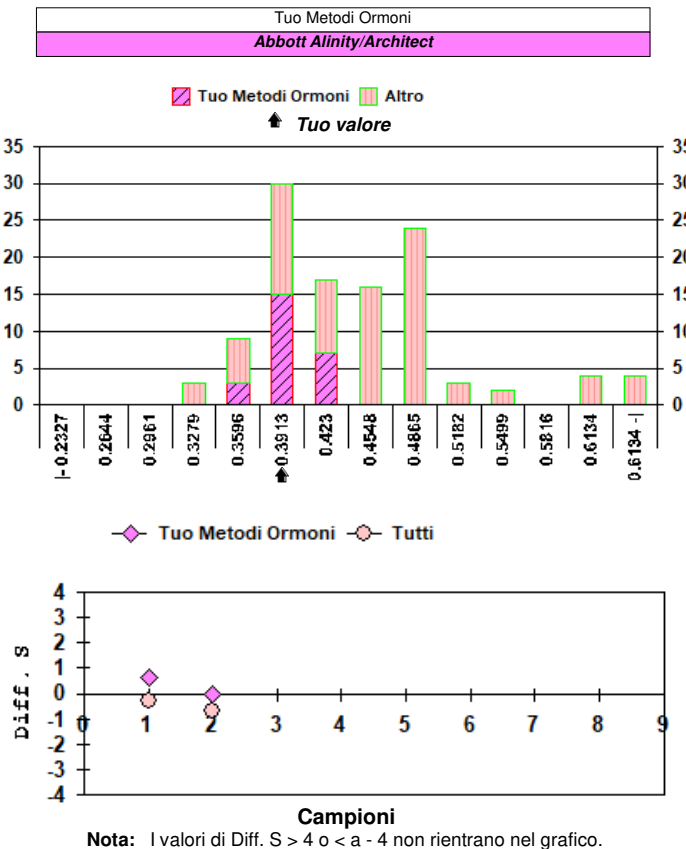
Valutazione errore totale							
1	2	3	4	5	6	7	8
○	○						

○ = Interno ✕ = Esterno rispetto ai L.A. L.A. camp. corrente: 10.60

N. risultati numerici	112
N. risultati semiquantitativi/qualitativi	0

Riepilogo x Metodi Ormoni risultati numerici (> 7 Centri)					
Metodi Ormoni	N.	Out	M.	C.V.	u _x
Roche Modular/Elecsys/Cobas	40	2	0.4593	3.888	0.0029
Abbott Alinity/Architect	25	0	0.3806	4.671	0.0036
Beckman-Coulter Access/DXi800	16	0	0.3601	9.269	0.0083

* u_x non trascurabile



**Analita: LH**

U/L

	N.	Out	Media	C.V.	S.D.	Med.na
Tutti	85	1	59.395	25.06	14.887	63.900
Tuo Metodi Ormoni	6					

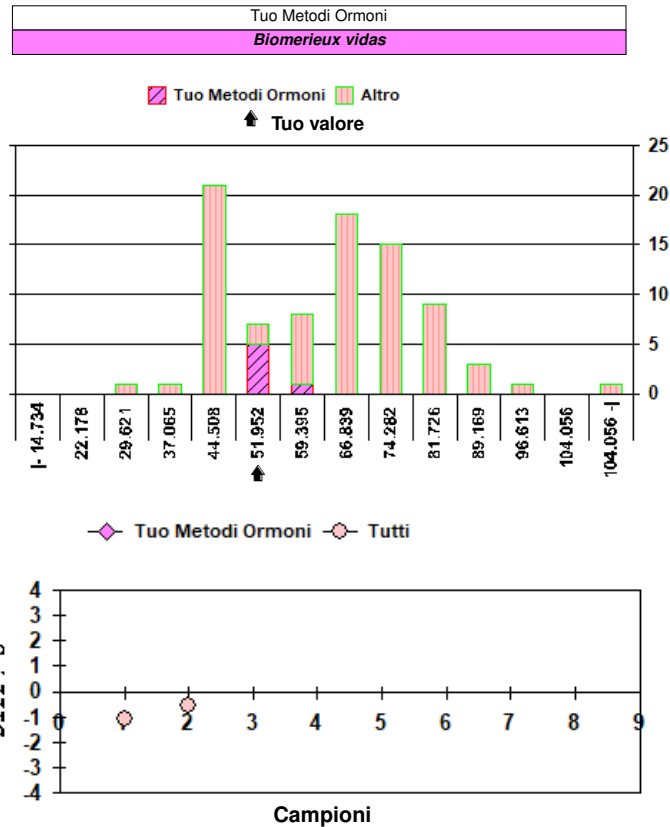
Campione	2 (Scad. 06/05/2025)
Tuo risultato	51.26

	Diff. S	Diff. %
Tutti	-0.55	-13.70
Tuo Metodi Ormoni		

Risultati ricevuti Tuo Metodi Ormoni
47.50 - 47.92 - 47.94 - 51.11 - 51.26 - 52.02

N. risultati numerici	85
N. risultati semiquantitativi/qualitativi	

Riepilogo x Metodi Ormoni risultati numerici (> 7 Centri)				
Metodi Ormoni	N.	Out	M.	C.V.
Roche Modular/Elecsys/Cobas	24	0	65.512	5.84
Abbott Alinity/Architect	23	0	41.357	5.95
Beckman-Coulter Access/DXi800	15	0	74.278	11.28



Campioni
Nota: I valori di Diff. S > 4 o < -4 non rientrano nel grafico.

Analita: FSH

U/L

	N.	Out	Media	C.V.	S.D.	Med.na
Tutti	89	2	31.819	12.67	4.032	31.200
Tuo Metodi Ormoni	6					

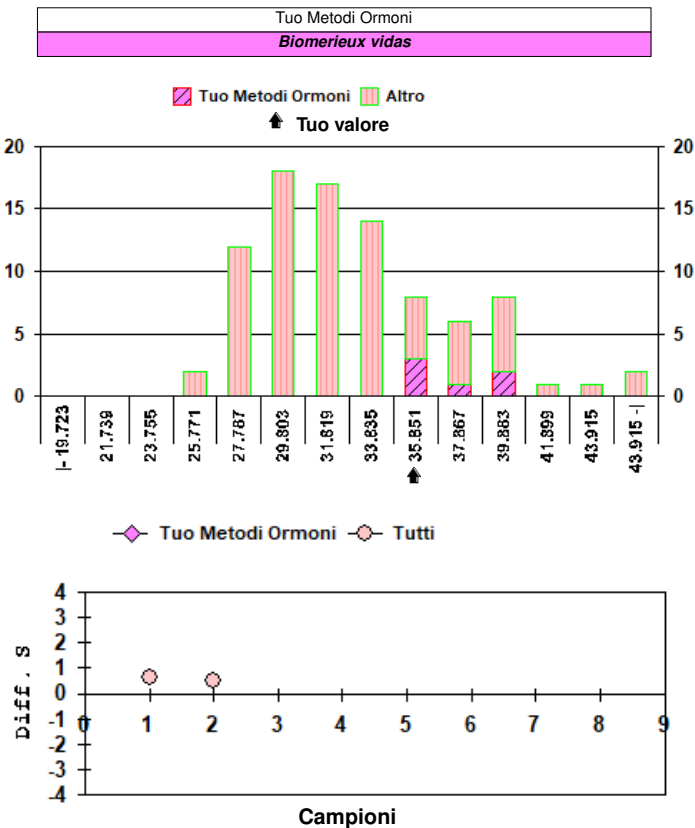
Campione	2 (Scad. 06/05/2025)
Tuo risultato	33.96

	Diff. S	Diff. %
Tutti	0.53	6.73
Tuo Metodi Ormoni		

Risultati ricevuti Tuo Metodi Ormoni
33.96 - 34.16 - 34.98 - 37.56 - 38.42 - 39.40

N. risultati numerici	89
N. risultati semiquantitativi/qualitativi	

Riepilogo x Metodi Ormoni risultati numerici (> 7 Centri)				
Metodi Ormoni	N.	Out	M.	C.V.
Roche Modular/Elecsys/Cobas	27	0	31.015	6.68
Abbott Alinity/Architect	23	0	27.671	4.59
Beckman-Coulter Access/DXi800	15	0	32.641	9.86



Campioni
Nota: I valori di Diff. S > 4 o < -4 non rientrano nel grafico.

**Analita: HCG**

UI/L

	N.	Out	Media	C.V.	S.D.	Med.na
Tutti	116	19	155.56	14.0	21.77	154.00
Tuo Metodi Ormoni	10	0	365.67	22.9	83.87	379.95

Campione	2 (Scad. 06/05/2025)
Tuo risultato	431.3

	Diff. S	Diff. %
Tutti	12.67	177.26
Tuo Metodi Ormoni	0.78	17.95

Valutazione errore totale							
1	2	3	4	5	6	7	8
	0						

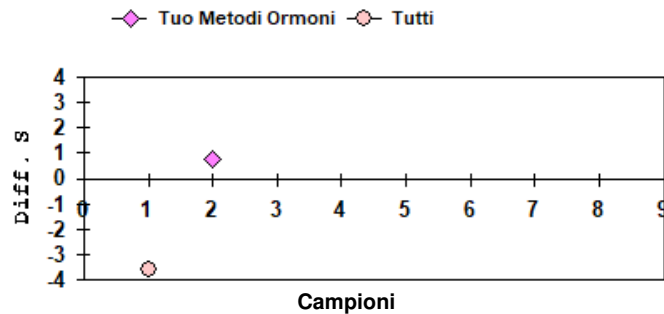
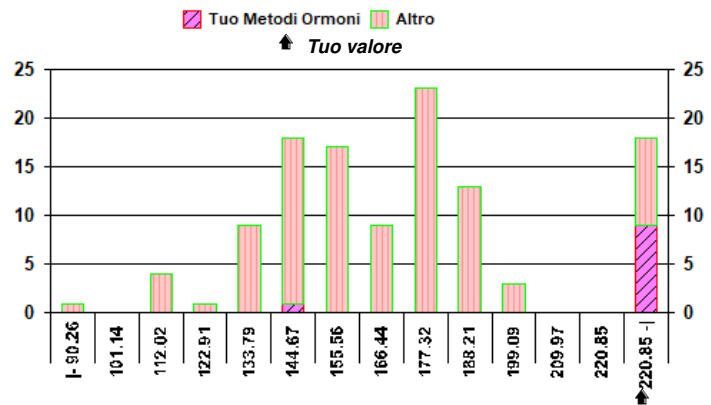
0 = Interno X = Esterno rispetto ai L.A. L.A. camp. corrente: 19.75

N. risultati numerici	116
N. risultati semiquantitativi/qualitativi	

Riepilogo x Metodi Ormoni risultati numerici (> 7 Centri)					
Metodi Ormoni	N.	Out	M.	C.V.	u _x
Roche Modular/Elecsys/Cobas	42	1	174.88	5.4	1.47
Abbott Alinity/Architect	21	0	145.07	5.0	1.59
Beckman-Coulter Access/DXi800	18	1	136.38	3.9	1.31
Biomerieux vidas	10	0	365.67	22.9	26.52*

* u_x non trascurabile

Tuo Metodi Ormoni
Biomerieux vidas



Nota: I valori di Diff. S > 4 o < -4 non rientrano nel grafico.

Analita: Prolattina

mUI/L

	N.	Out	Media	C.V.	S.D.	Med.na
Tutti	78	1	37.54	14.2	5.32	38.20
Tuo Metodi Ormoni	1					

Campione	2 (Scad. 06/05/2025)
Tuo risultato	< 0.5 < L.O.Q.

N. risultati numerici	78
N. risultati semiquantitativi/qualitativi	7

Riepilogo x Metodi Ormoni risultati numerici (> 7 Centri)				
Metodi Ormoni	N.	Out	M.	C.V.
Roche Modular/Elecsys/Cobas	24	0	41.11	5.0
Abbott Alinity/Architect	22	0	33.17	11.0
Beckman-Coulter Access/DXi800	15	0	34.14	9.5

Tuo Metodi Ormoni
Biomerieux vidas

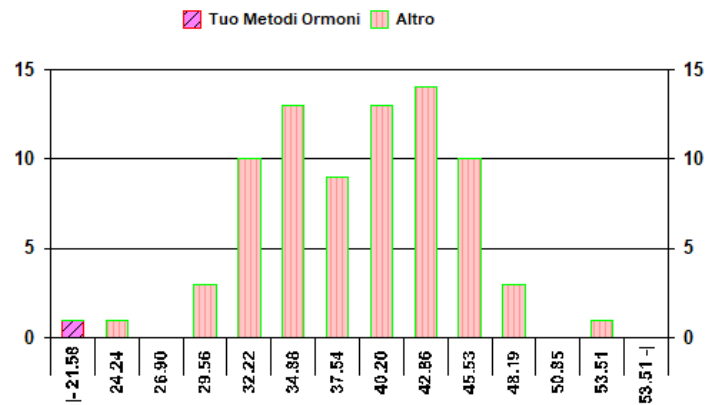
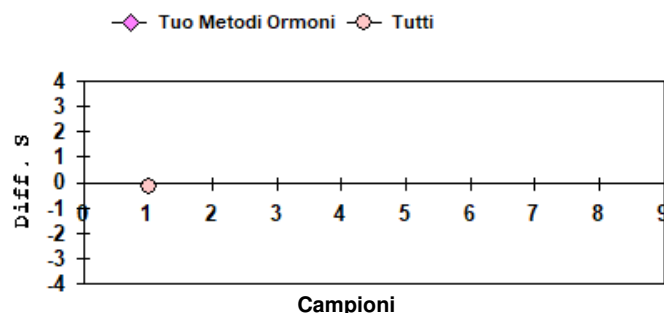


Grafico dati semiquantitativi/qualitativi	Tuo Metodi Ormoni
< 0.5	1/1
< 0.5 < L.O.Q.	1/1
< L.O.Q.	2/2
< 10.0	2/2
< 10.6	1/1



Nota: I valori di Diff. S > 4 o < -4 non rientrano nel grafico.


Analita: Estradiolo
ng/L

	N.	Out	Media	C.V.	S.D.	Med.na
Tutti	85	2	988.27	12.5	123.51	987.00
Tuo Metodi Ormoni	6					

Campione	2 (Scad. 06/05/2025)
Tuo risultato	990.9

	Diff. S	Diff. %
Tutti	0.02	0.27
Tuo Metodi Ormoni		

Risultati ricevuti Tuo Metodi Ormoni
1006.7 - 1096.1 - 960.0 - 975.6 - 982.6 - 990.9

N. risultati numerici	85
N. risultati semiquantitativi/qualitativi	1

Riepilogo x Metodi Ormoni risultati numerici (> 7 Centri)				
Metodi Ormoni	N.	Out	M.	C.V.
Roche Modular/Elecsys/Cobas	26	0	1074.69	4.2
Abbott Alinity/Architect	22	0	905.58	8.9
Beckman-Coulter Access/DXi800	12	0	922.23	8.1

Tuo Metodi Ormoni
Biomerieux vidas

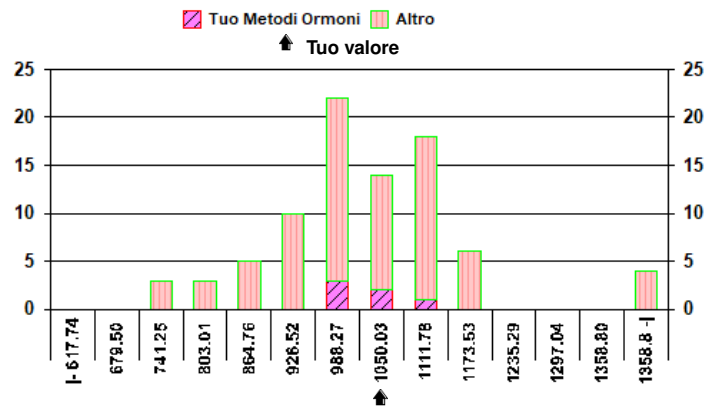
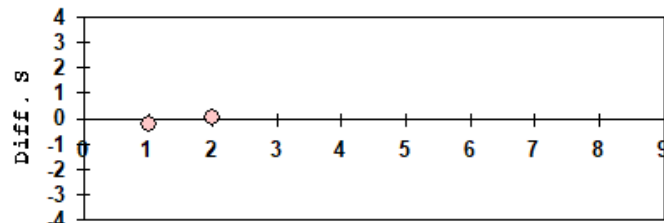


Grafico dati semiquantitativi/qualitativi	Tuo Metodi Ormoni
> 1000.0	0/1

◆ Tuo Metodi Ormoni ○ Tutti

Campioni
Nota: I valori di Diff. S > 4 o < -4 non rientrano nel grafico.

Analita: Progesterone
µg/L

	N.	Out	Media	C.V.	S.D.	Med.na
Tutti	86	11	4.642	40.07	1.860	3.700
Tuo Metodi Ormoni	6					

Campione	2 (Scad. 06/05/2025)
Tuo risultato	6.07

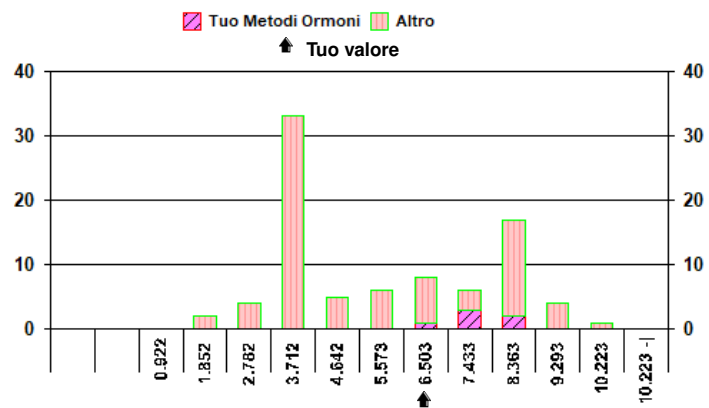
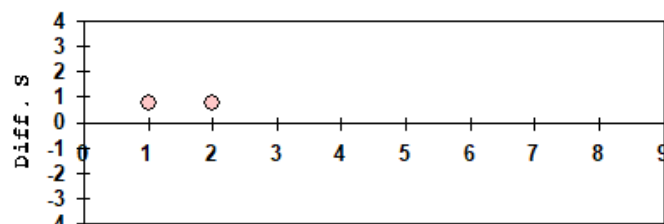
	Diff. S	Diff. %
Tutti	0.77	30.76
Tuo Metodi Ormoni		

Risultati ricevuti Tuo Metodi Ormoni
6.07 - 6.67 - 6.73 - 7.00 - 7.55 - 7.87

N. risultati numerici	86
N. risultati semiquantitativi/qualitativi	

Riepilogo x Metodi Ormoni risultati numerici (> 7 Centri)				
Metodi Ormoni	N.	Out	M.	C.V.
Roche Modular/Elecsys/Cobas	25	0	3.342	7.14
Abbott Alinity/Architect	23	0	7.979	7.23
Beckman-Coulter Access/DXi800	15	0	5.395	16.97

Tuo Metodi Ormoni
Biomerieux vidas


◆ Tuo Metodi Ormoni ○ Tutti

Campioni
Nota: I valori di Diff. S > 4 o < -4 non rientrano nel grafico.


Analita: Testosterone
µg/L

	N.	Out	Media	C.V.	S.D.	Med.na
Tutti	75	0	0.688	23.89	0.164	0.660
Tuo Metodi Ormoni	7					

Campione	2 (Scad. 06/05/2025)
Tuo risultato	0.66

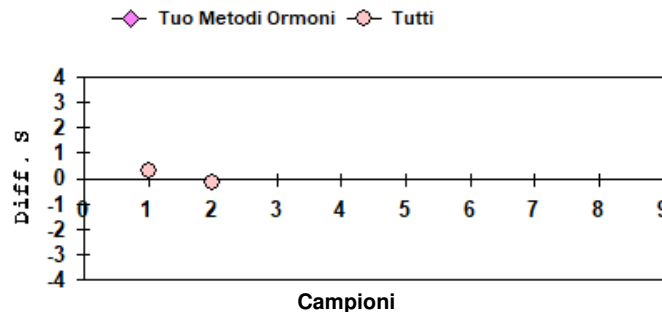
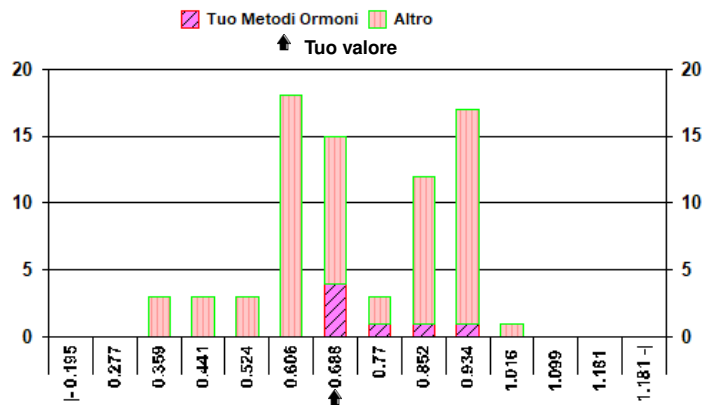
	Diff. S	Diff. %
Tutti	-0.17	-4.07
Tuo Metodi Ormoni		

Risultati ricevuti Tuo Metodi Ormoni
0.64 - 0.66 - 0.66 - 0.67 - 0.72 - 0.80 - 0.93

N. risultati numerici	75
N. risultati semiquantitativi/qualitativi	

Riepilogo x Metodi Ormoni risultati numerici (> 7 Centri)				
Metodi Ormoni	N.	Out	M.	C.V.
Roche Modular/Elecsys/Cobas	23	1	0.869	4.76
Abbott Alinity/Architect	17	0	0.578	7.14
Beckman-Coulter Access/DXi800	13	0	0.595	9.96

Tuo Metodi Ormoni
Biomerieux vidas



Nota: I valori di Diff. S > 4 o < -4 non rientrano nel grafico.

Analita: DHEAS
µg/L

	N.	Out	Media	C.V.	S.D.	Med.na
Tutti	52	1	507.47	21.2	107.79	505.20
Tuo Metodi Ormoni	6					

Campione	2 (Scad. 06/05/2025)
Tuo risultato	428.0

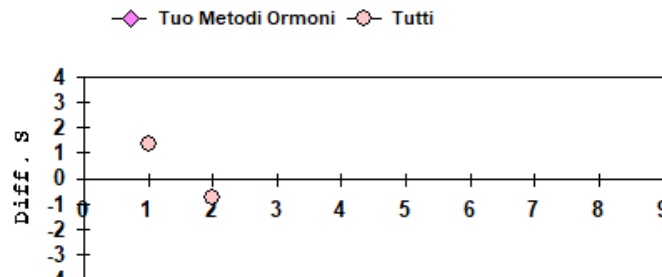
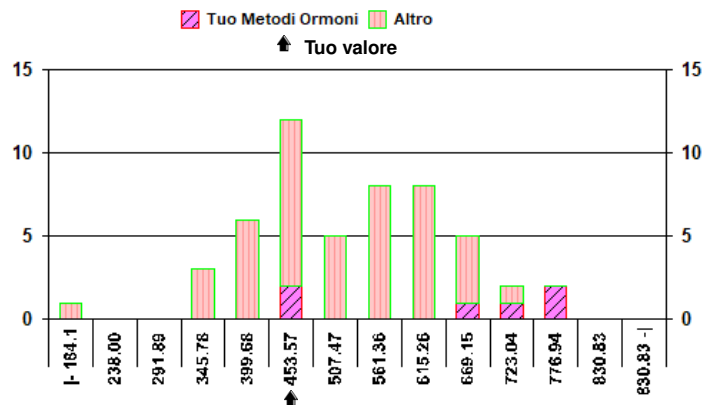
	Diff. S	Diff. %
Tutti	-0.74	-15.66
Tuo Metodi Ormoni		

Risultati ricevuti Tuo Metodi Ormoni
428.0 - 451.0 - 664.0 - 680.0 - 727.0 - 767.4

N. risultati numerici	52
N. risultati semiquantitativi/qualitativi	

Riepilogo x Metodi Ormoni risultati numerici (> 7 Centri)				
Metodi Ormoni	N.	Out	M.	C.V.
Roche Modular/Elecsys/Cobas	18	0	576.84	9.8
Beckman-Coulter Access/DXi800	10	0	386.60	11.7
Abbott Alinity/Architect	9	1	488.25	6.1

Tuo Metodi Ormoni
Medical System SNIBE Maglumi



Nota: I valori di Diff. S > 4 o < -4 non rientrano nel grafico.


Analita: Tireoglobulina
µg/L

	N.	Out	Media	C.V.	S.D.	Med.na
Tutti	54	0	9.41	27.5	2.59	9.05
Tuo Metodi Ormoni	9	0	14.09	7.1	1.00	14.20

Campione	2 (Scad. 06/05/2025)
Tuo risultato	15.5

	Diff. S	Diff. %
Tutti	2.35	64.72
Tuo Metodi Ormoni	1.41	10.01

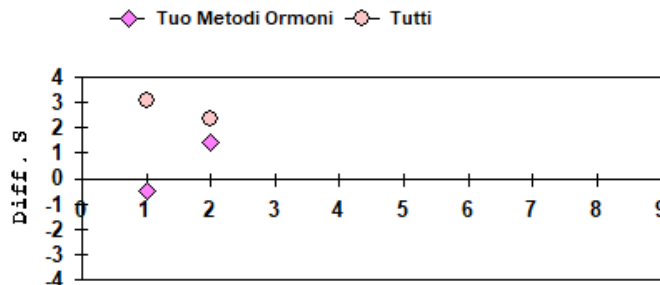
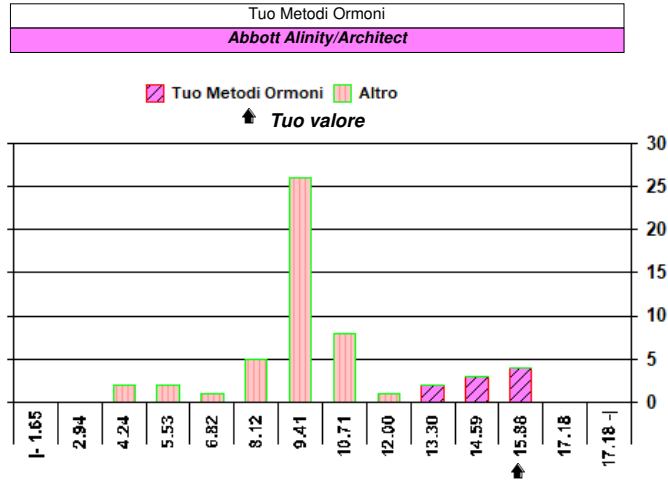
Valutazione errore totale							
1	2	3	4	5	6	7	8
○	○						

○ = Interno ✕ = Esterno rispetto ai L.A L.A. camp. corrente: 12.90

N. risultati numerici	54
N. risultati semiquantitativi/qualitativi	

Riepilogo x Metodi Ormoni risultati numerici (> 7 Centri)					
Metodi Ormoni	N.	Out	M.	C.V.	u _x
Roche Modular/Elecsys/Cobas	21	0	9.13	6.7	0.13
Beckman-Coulter Access/DXi800	14	0	8.34	5.2	0.12
Abbott Alinity/Architect	9	0	14.09	7.1	0.33*

* u_x non trascurabile


Campioni
Nota: I valori di Diff. S > 4 o < -4 non rientrano nel grafico.

Analita: 25-OH Vitamina D
µg/L
N° Risposte totali: 88
Sottogruppo: 25-OH Vitamina D
µg/L

	N.	Out	Media	C.V.	S.D.	Med.na
Tutti	60	12	24.42	25.1	6.13	22.90
Tuo Metodi Ormoni	23	2	23.43	6.2	1.46	23.50

Campione	2 (Scad. 06/05/2025)
Tuo risultato	22.8

	Diff. S	Diff. %
Tutti	-0.26	-6.63
Tuo Metodi Ormoni	-0.43	-2.69

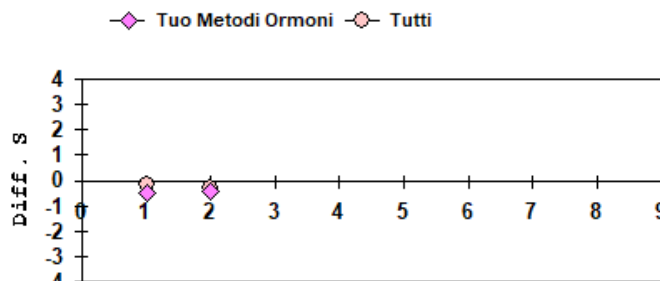
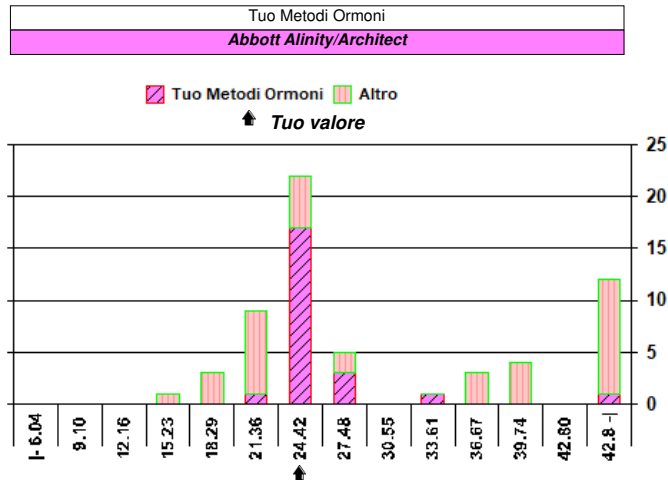
Valutazione errore totale							
1	2	3	4	5	6	7	8
○	○						

○ = Interno ✕ = Esterno rispetto ai L.A L.A. camp. corrente: 25.00

N. risultati numerici	60
N. risultati semiquantitativi/qualitativi	

Riepilogo x Metodi Ormoni risultati numerici (> 7 Centri)					
Metodi Ormoni	N.	Out	M.	C.V.	u _x
Abbott Alinity/Architect	23	2	23.43	6.2	0.32
Roche Modular/Elecsys/Cobas	16	1	20.10	17.0	0.88
DiaSorin Liaison	15	0	56.35	9.7	1.42
Beckman-Coulter Access/DXi800	9	0	41.23	14.5	1.99*

* u_x non trascurabile


Campioni
Nota: I valori di Diff. S > 4 o < -4 non rientrano nel grafico.


Analita: Paratormone
ng/L

	N.	Out	Media	C.V.	S.D.	Med.na
Tutti	85	16	16.530	42.08	6.955	16.200
Tuo Metodi Ormoni	13	2	13.536	46.24	6.259	12.300

Campione	2 (Scad. 06/05/2025)
Tuo risultato	22.40

	Diff. S	Diff. %
Tutti	0.84	35.51
Tuo Metodi Ormoni	1.42	65.48

Valutazione errore totale

1	2	3	4	5	6	7	8
X	X						

○ = Interno X = Esterno rispetto ai L.A L.A. camp. corrente: 57.25

N. risultati numerici	85
N. risultati semiquantitativi/qualitativi	1

Riepilogo x Metodi Ormoni risultati numerici (> 7 Centri)					
Metodi Ormoni	N.	Out	M.	C.V.	u _x
Roche Modular/Elecsys/Cobas	17	0	24.305	45.52	2.683
Abbott Alinity/Architect	13	2	13.536	46.24	1.887*
Beckman-Coulter Access/DXi800	12	1	20.943	31.26	1.974*
DiaSorin Liaison 1-84 PTH	8	0	14.644	33.06	1.712*

* u_x non trascurabile

Tuo Metodi Ormoni
Abbott Alinity/Architect

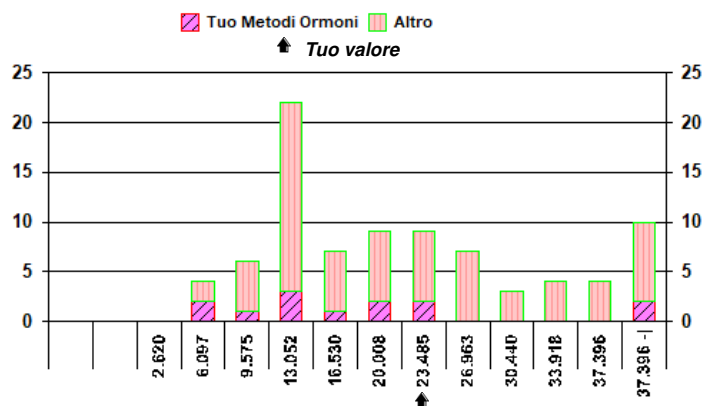
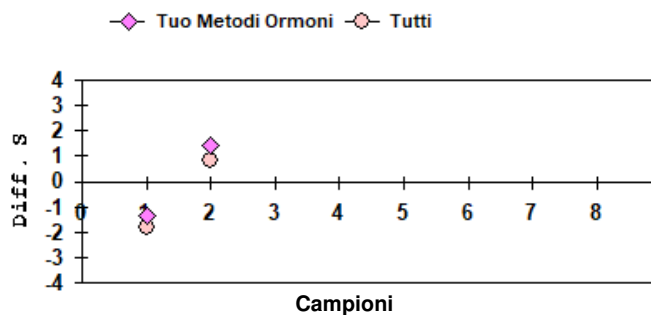


Gráfico dati semiquantitativi/qualitativi	Tuo Metodi Ormoni
< 4.00	1/1



Nota: I valori di Diff. S > 4 o < -4 non rientrano nel grafico.