

**ORMONI E MARCATORI TUMORALI - Ciclo 2025**

**Campione n. 6**  
**A.O.U.Careggi-Firenze**  
**centro n.00624**

<b>Ente organizzatore</b>	Centro di Riferimento Sicurezza e Qualità
<b>Attività subappaltate</b>	Prove sperimentali di omogeneità e preparazione dei materiali
<b>Elaborato autorizzato da</b>	Direttore del Centro: Dr. P.Pezzati
<b>Coordinatore</b>	Dr. G. Avveduto, Dr. A. Terreni
<b>Contatti</b>	crrveg@aou-careggi.toscana.it - tel. 055 7947907

**Descrizione materiali**

Il materiale di controllo, in forma liofila, è preparato a partire da siero umano.

**Omogeneità e stabilità dei materiali**

In fase di pianificazione del programma di VEQ, è stata verificata a campione l'omogeneità dei materiali distribuiti, in accordo alla norma ISO 13528:2022. I risultati hanno mostrato omogeneità sufficiente agli scopi del presente programma. I materiali sono stabili per tutta la durata del programma.

I risultati completi delle prove effettuate, sono disponibili, su richiesta presso l'organizzazione.

**Valori Assegnati**

Nella valutazione della competenza del partecipante, come valore di riferimento è stata scelta la media dei risultati ottenuti col metodo e/o sistema in uso dal partecipante. La deviazione standard è calcolata per i risultati ottenuti con tutti i metodi utilizzati e per quelli ottenuti con il metodo e/o sistema utilizzato dal partecipante. Per tutti i parametri richiesti, l'incertezza associata al valore di riferimento è stimata in accordo alla norma ISO 13528:2022.

Vista la provenienza del valore di riferimento, non è possibile tener conto della riferibilità metrologica.

**Valori modificati**

Qualora un risultato venga corretto dal partecipante a seguito di un errore grossolano segnalato dalla SOD, viene evidenziato come 'Modificato'

**Riservatezza**

Tutte le comunicazioni relative ai programmi di VEQ avvengono in forma confidenziale tra l'Ente Organizzatore ed ogni singolo laboratorio. Ai partecipanti è assegnato uno specifico codice identificativo riservato. Tali codici riservati sono noti all'ente organizzatore, al singolo laboratorio ed ai preposti uffici.

questa pagina è intenzionalmente vuota


**Analita: Ferritina**
**µg/L**
**N° Risposte totali: 114**
**Sottogruppo: Ferritina**
**µg/L**

	N.	Out	Media	C.V.	S.D.	Med.na
Tutti	98	1	136.65	16.8	22.95	138.00
Tuo Metodi Ormoni	28	1	159.57	6.4	10.17	159.80

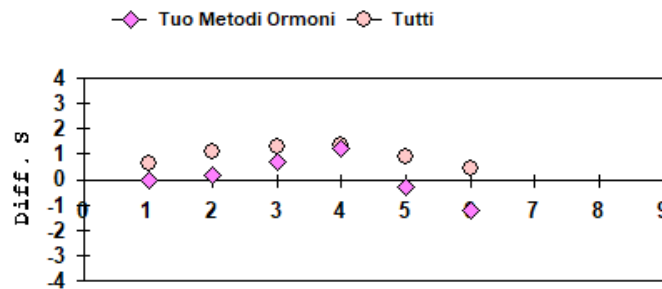
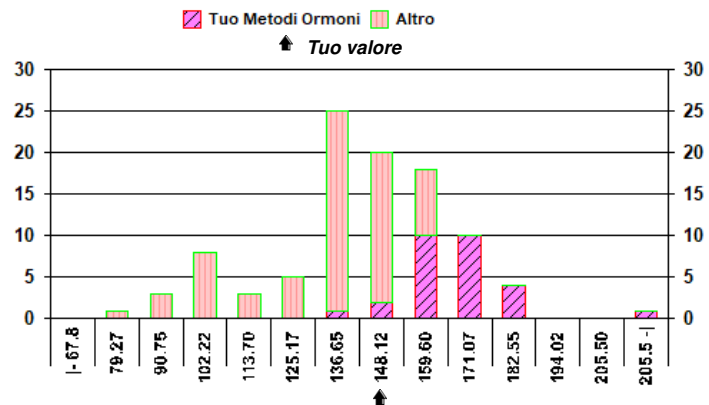
Campione	6 (Scad. 16/10/2025)
Tuo risultato	147.1

	Diff. S	Diff. %
Tutti	0.46	7.65
Tuo Metodi Ormoni	-1.23	-7.81

Valutazione errore totale							
1	2	3	4	5	6	7	8
○	○	○	○	○	○		
○ = Interno X = Esterno rispetto ai L.A. L.A. camp. corrente: 16.60							

N. risultati numerici	98
N. risultati semiquantitativi/qualitativi	

Riepilogo x Metodi Ormoni risultati numerici (> 7 Centri)					
Metodi Ormoni	N.	Out	M.	C.V.	u <sub>x</sub>
Roche Modular/Elecsys/Cobas	41	0	137.36	6.9	1.47
Abbott Alinity/Architect	28	1	159.57	6.4	1.96
Beckman-Coulter Access/DXi800	16	0	84.86	8.5	1.80
* u <sub>x</sub> non trascurabile					

**Tuo Metodi Ormoni**  
**Abbott Alinity/Architect**

**Campioni**
**Nota:** I valori di Diff. S > 4 o < -4 non rientrano nel grafico.

**Analita: Folati**
**µg/L**

	N.	Out	Media	C.V.	S.D.	Med.na
Tutti	97	10	6.295	34.85	2.194	5.750
Tuo Metodi Ormoni	26	1	9.804	7.35	0.720	9.500

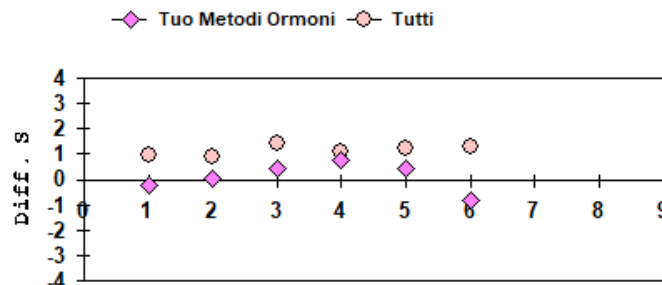
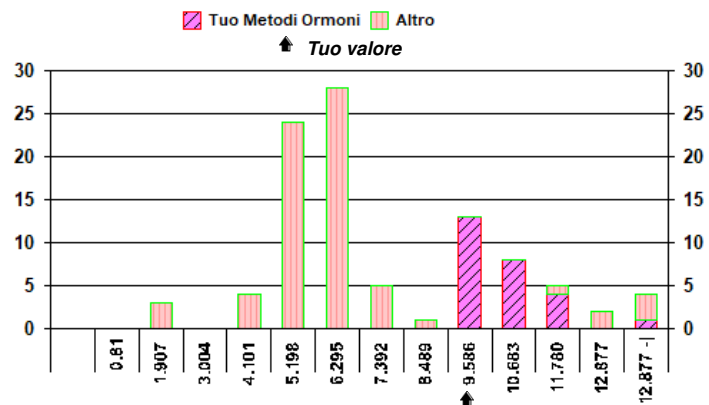
Campione	6 (Scad. 16/10/2025)
Tuo risultato	9.20

	Diff. S	Diff. %
Tutti	1.32	46.15
Tuo Metodi Ormoni	-0.84	-6.16

Valutazione errore totale							
1	2	3	4	5	6	7	8
○	○	○	○	○	○		
○ = Interno X = Esterno rispetto ai L.A. L.A. camp. corrente: 22.00							

N. risultati numerici	97
N. risultati semiquantitativi/qualitativi	

Riepilogo x Metodi Ormoni risultati numerici (> 7 Centri)					
Metodi Ormoni	N.	Out	M.	C.V.	u <sub>x</sub>
Roche Modular/Elecsys/Cobas	36	0	5.605	16.60	0.155
Abbott Alinity/Architect	26	1	9.804	7.35	0.144
Beckman-Coulter Access/DXi800	16	0	4.790	8.17	0.098
* u <sub>x</sub> non trascurabile					

**Tuo Metodi Ormoni**  
**Abbott Alinity/Architect**

**Campioni**
**Nota:** I valori di Diff. S > 4 o < -4 non rientrano nel grafico.


**Analita: Vitamina B12**
**ng/L**

	N.	Out	Media	C.V.	S.D.	Med.na
Tutti	97	0	315.42	27.2	85.88	343.40
Tuo Metodi Ormoni	26	0	363.94	16.5	59.98	353.50

Campione	6 (Scad. 16/10/2025)
Tuo risultato	300.0

	Diff. S	Diff. %
Tutti	-0.18	-4.89
Tuo Metodi Ormoni	-1.07	-17.57

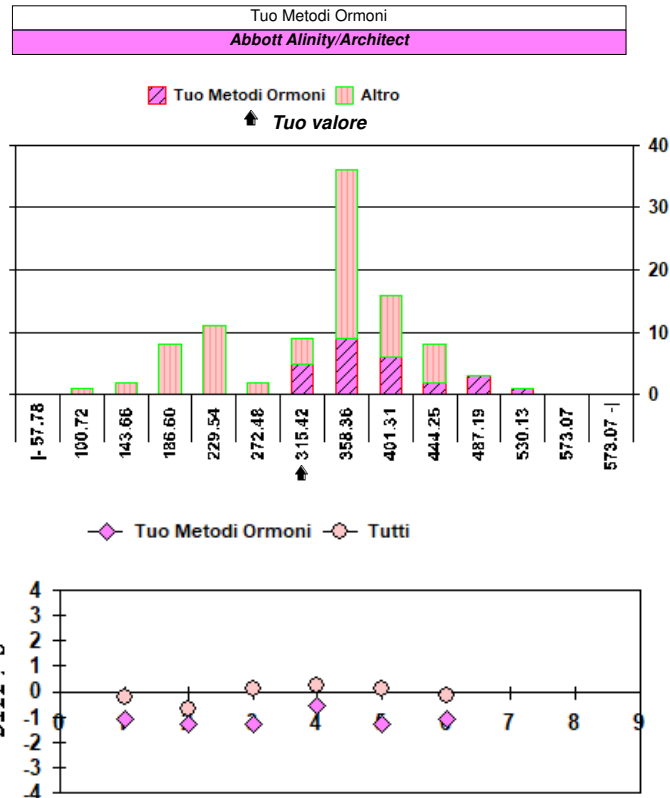
Valutazione errore totale							
1	2	3	4	5	6	7	8
○	○	○	○	×	×		

○ = Interno    × = Esterno    rispetto ai L.A.    L.A. camp. corrente: 17.00

N. risultati numerici	97
N. risultati semiquantitativi/qualitativi	

Riepilogo x Metodi Ormoni risultati numerici (> 7 Centri)					
Metodi Ormoni	N.	Out	M.	C.V.	u <sub>x</sub>
Roche Modular/Elecsys/Cobas	36	1	348.53	6.7	3.97
Abbott Alinity/Architect	26	0	363.94	16.5	11.76
Beckman-Coulter Access/DXi800	16	0	191.50	13.5	6.47

\* u<sub>x</sub> non trascurabile


**Nota:** I valori di Diff. S > 4 o < -4 non rientrano nel grafico.

**Analita: Insulina**
**mUI/L**

	N.	Out	Media	C.V.	S.D.	Med.na
Tutti	83	0	21.657	20.76	4.495	22.500
Tuo Metodi Ormoni	22	1	16.825	8.72	1.467	16.800

Campione	6 (Scad. 16/10/2025)
Tuo risultato	18.60

	Diff. S	Diff. %
Tutti	-0.68	-14.12
Tuo Metodi Ormoni	1.21	10.55

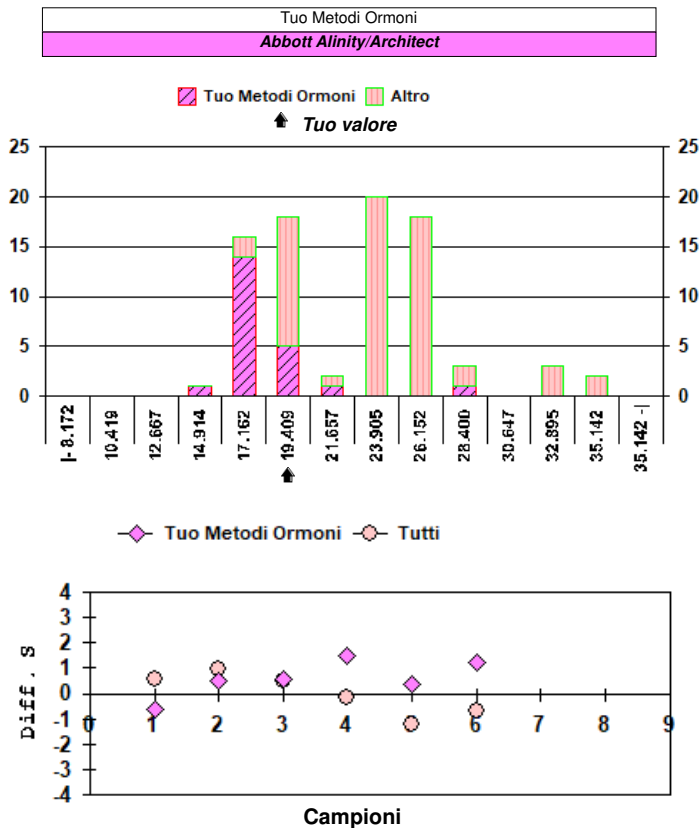
Valutazione errore totale							
1	2	3	4	5	6	7	8
○	○	○	○	○	○		

○ = Interno    × = Esterno    rispetto ai L.A.    L.A. camp. corrente: 14.00

N. risultati numerici	83
N. risultati semiquantitativi/qualitativi	

Riepilogo x Metodi Ormoni risultati numerici (> 7 Centri)					
Metodi Ormoni	N.	Out	M.	C.V.	u <sub>x</sub>
Roche Modular/Elecsys/Cobas	27	0	23.868	5.32	0.244
Abbott Alinity/Architect	22	1	16.825	8.72	0.320
Beckman-Coulter Access/DXi800	14	0	18.356	3.23	0.158

\* u<sub>x</sub> non trascurabile


**Nota:** I valori di Diff. S > 4 o < -4 non rientrano nel grafico.


**Analita: *CEA***
**µg/L**

	N.	Out	Media	C.V.	S.D.	Med.na
Tutti	96	0	33.139	32.30	10.705	37.505
Tuo Metodi Ormoni	24	1	44.135	8.66	3.822	44.590

Campione	6 (Scad. 16/10/2025)
Tuo risultato	47.69

	Diff. S	Diff. %
Tutti	1.36	43.91
Tuo Metodi Ormoni	0.93	8.05

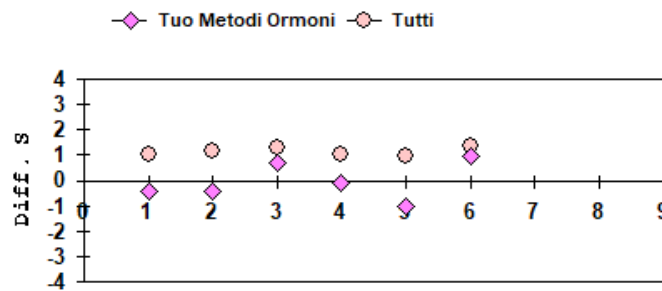
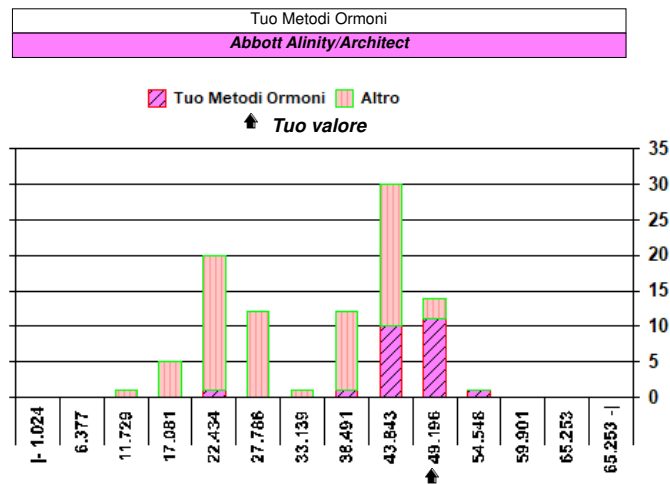
Valutazione errore totale							
1	2	3	4	5	6	7	8
○	○	○	○	○	○		

○ = Interno    ✕ = Esterno    rispetto ai L.A.    L.A. camp. corrente: 11.50

N. risultati numerici	96
N. risultati semiquantitativi/qualitativi	

Riepilogo x Metodi Ormoni risultati numerici (> 7 Centri)					
Metodi Ormoni	N.	Out	M.	C.V.	u <sub>x</sub>
Roche Modular/Elecsys/Cobas	30	0	39.387	5.90	0.424
Abbott Alinity/Architect	24	1	44.135	8.66	0.797
Beckman-Coulter Access/DXI800	18	0	22.512	7.00	0.371

\* u<sub>x</sub> non trascurabile


**Campioni**
**Nota:** I valori di Diff. S > 4 o < -4 non rientrano nel grafico.

**Analita: *AFP***
**kU/L**

	N.	Out	Media	C.V.	S.D.	Med.na
Tutti	82	1	48.16	18.0	8.69	48.20
Tuo Metodi Ormoni	9	0	33.99	23.9	8.13	30.30

Campione	6 (Scad. 16/10/2025)
Tuo risultato	27.1

	Diff. S	Diff. %
Tutti	-2.43	-43.73
Tuo Metodi Ormoni	-0.85	-20.27

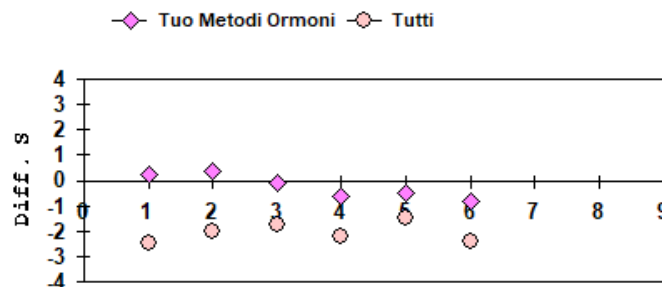
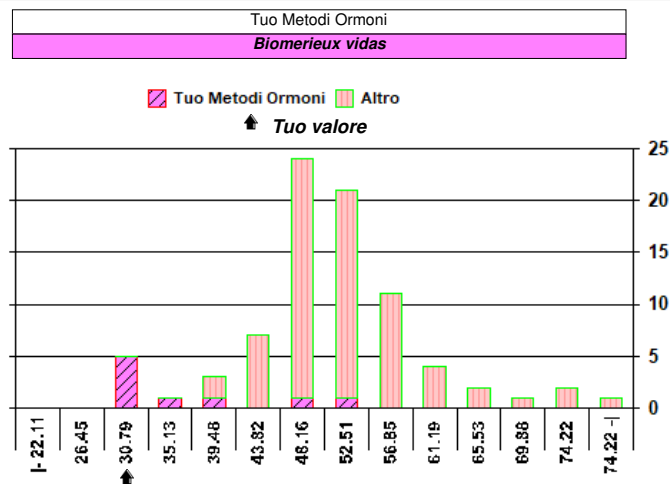
Valutazione errore totale							
1	2	3	4	5	6	7	8
○	○	○	○	○	○		

○ = Interno    ✕ = Esterno    rispetto ai L.A.    L.A. camp. corrente: 22.53

N. risultati numerici	82
N. risultati semiquantitativi/qualitativi	

Riepilogo x Metodi Ormoni risultati numerici (> 7 Centri)					
Metodi Ormoni	N.	Out	M.	C.V.	u <sub>x</sub>
Roche Modular/Elecsys/Cobas	23	0	50.69	8.1	0.86
Abbott Alinity/Architect	18	1	47.33	7.9	0.91
Beckman-Coulter Access/DXI800	16	0	46.99	12.9	1.52
Biomerieux vidas	9	0	33.99	23.9	2.71*

\* u<sub>x</sub> non trascurabile


**Campioni**
**Nota:** I valori di Diff. S > 4 o < -4 non rientrano nel grafico.


**Analita: CA 19-9** KUI/L

**N° Risposte totali: 89**
**Sottogruppo: CA 19-9** KUI/L

	N.	Out	Media	C.V.	S.D.	Med.na
Tutti	71	5	107.41	30.3	32.53	100.00
Tuo Metodi Ormoni	7					

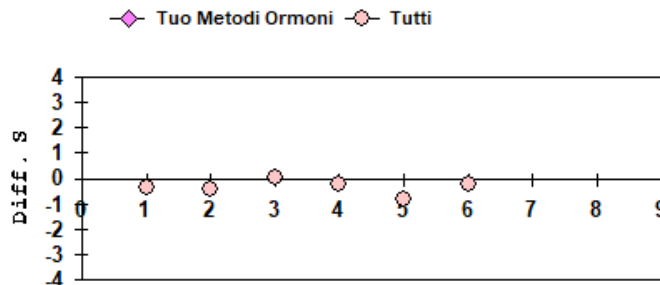
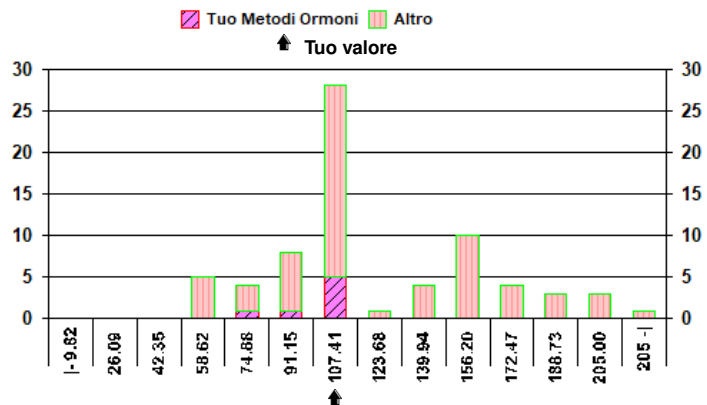
Campione	6 (Scad. 16/10/2025)
Tuo risultato	100.0

	Diff. S	Diff. %
Tutti	-0.23	-6.90
Tuo Metodi Ormoni		

<b>Risultati ricevuti Tuo Metodi Ormoni</b>
100.0 - 61.2 - 88.0 - 92.0 - 94.8 - 95.3 - 95.4

N. risultati numerici	71
N. risultati semiquantitativi/qualitativi	

Riepilogo x Metodi Ormoni risultati numerici (> 7 Centri)				
Metodi Ormoni	N.	Out	M.	C.V.
Roche Modular/Elecys/Cobas	29	0	96.75	7.9
Beckman-Coulter Access/DXi800	17	0	153.52	10.2
Abbott Alinity/Architect	18	1	285.12	9.3

Tuo Metodi Ormoni  
**Biomerieux vidas**

**Campioni**
**Nota:** I valori di Diff. S > 4 o < -4 non rientrano nel grafico.

**Analita: CA 125** KUI/L

	N.	Out	Media	C.V.	S.D.	Med.na
Tutti	88	1	135.420	19.29	26.126	124.200
Tuo Metodi Ormoni	22	1	168.386	5.87	9.877	169.300

Campione	6 (Scad. 16/10/2025)
Tuo risultato	153.90

	Diff. S	Diff. %
Tutti	0.71	13.65
Tuo Metodi Ormoni	-1.47	-8.60

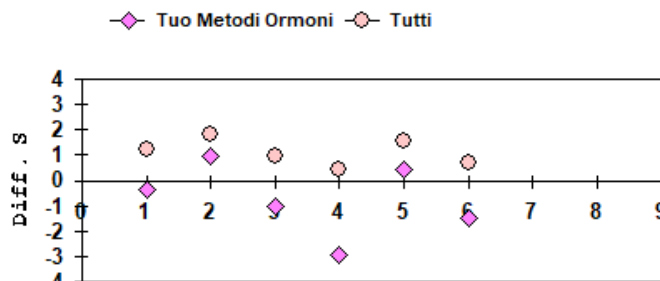
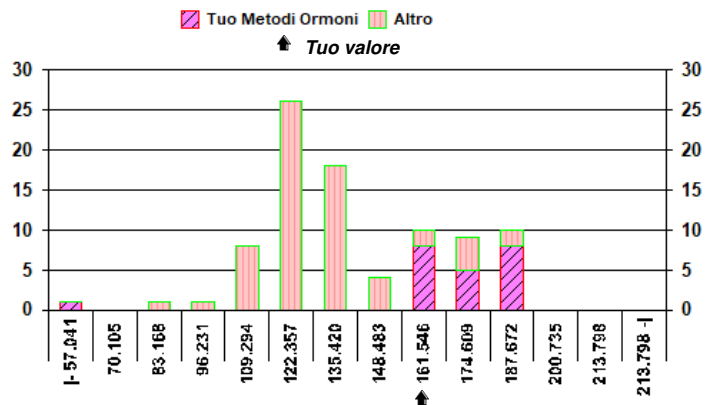
Valutazione errore totale							
1	2	3	4	5	6	7	8
○	○	○	×	○	○		

○ = Interno    × = Esterno    rispetto ai L.A.    L.A. camp. corrente: 10.90

N. risultati numerici	88
N. risultati semiquantitativi/qualitativi	

Riepilogo x Metodi Ormoni risultati numerici (> 7 Centri)				
Metodi Ormoni	N.	Out	M.	C.V.
Roche Modular/Elecys/Cobas	28	0	121.093	6.80
Abbott Alinity/Architect	22	1	168.386	5.87
Beckman-Coulter Access/DXi800	16	0	112.338	4.87

\* u<sub>x</sub> non trascurabile

Tuo Metodi Ormoni  
**Abbott Alinity/Architect**

**Campioni**
**Nota:** I valori di Diff. S > 4 o < -4 non rientrano nel grafico.


**Analita: CA 15-3**

kUI/L

**N° Risposte totali: 86**
**Sottogruppo: CA 15-3 (Abbott)**

kUI/L

	N.	Out	Media	C.V.	S.D.	Med.na
Tutti	22	0	41.81	12.1	5.08	42.45
Tuo Metodi Ormoni	22	0	41.81	12.1	5.08	42.45

Campione	6 (Scad. 16/10/2025)
Tuo risultato	48.2

	Diff. S	Diff. %
Tutti	1.26	15.28
Tuo Metodi Ormoni	1.26	15.28

Valutazione errore totale							
1	2	3	4	5	6	7	8
X	O	X	O	X	X		

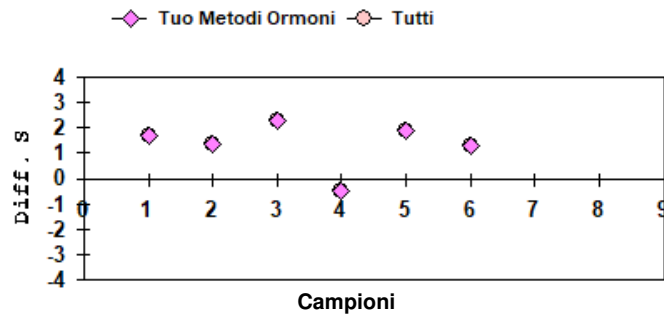
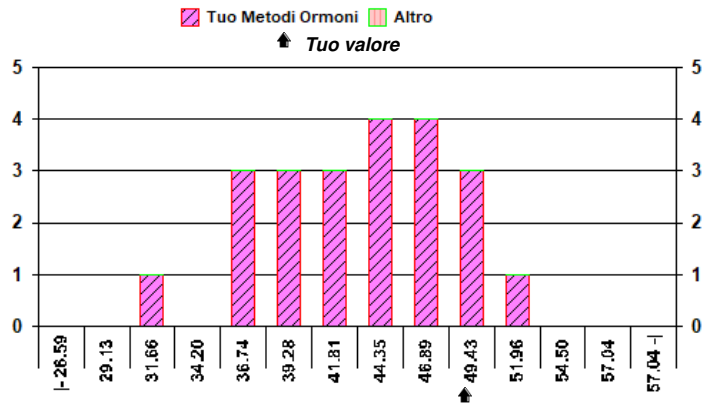
O = Interno X = Esterno rispetto ai L.A. L.A. camp. corrente: 14.50

N. risultati numerici	22
N. risultati semiquantitativi/qualitativi	

Riepilogo x Metodi Ormoni risultati numerici (> 7 Centri)					
Metodi Ormoni	N.	Out	M.	C.V.	u <sub>x</sub>
Abbott Alinity/Architect	22	0	41.81	12.1	1.08
Roche Modular/Elecsys/Cobas	25	0	19.38	7.8	0.30
Beckman-Coulter Access/DXI800	16	0	27.73	7.4	0.52
Biomerieux vidas	8	0	15.19	14.9	0.80*

\* u<sub>x</sub> non trascurabile

Tuo Metodi Ormoni
Abbott Alinity/Architect



**Campioni**  
 Nota: I valori di Diff. S > 4 o < -4 non rientrano nel grafico.

**Analita: PSA totale**

µg/L

	N.	Out	Media	C.V.	S.D.	Med.na
Tutti	109	1	10.415	12.71	1.323	10.400
Tuo Metodi Ormoni	28	1	9.740	7.76	0.756	9.700

Campione	6 (Scad. 16/10/2025)
Tuo risultato	10.48

	Diff. S	Diff. %
Tutti	0.05	0.62
Tuo Metodi Ormoni	0.98	7.60

Valutazione errore totale							
1	2	3	4	5	6	7	8
O	O	O	O	O	O		

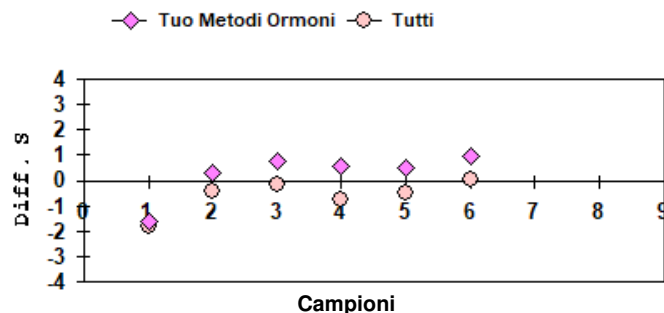
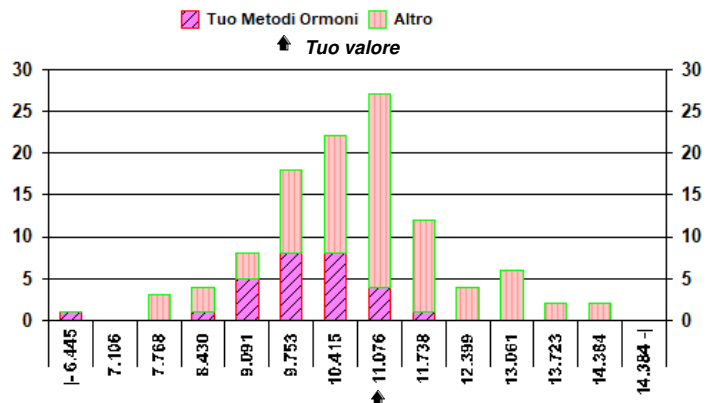
O = Interno X = Esterno rispetto ai L.A. L.A. camp. corrente: 12.30

N. risultati numerici	109
N. risultati semiquantitativi/qualitativi	

Riepilogo x Metodi Ormoni risultati numerici (> 7 Centri)					
Metodi Ormoni	N.	Out	M.	C.V.	u <sub>x</sub>
Roche Modular/Elecsys/Cobas	37	1	10.730	6.09	0.109
Abbott Alinity/Architect	28	1	9.740	7.76	0.145
Beckman-Coulter Access/DXI800	9	0	12.629	7.36	0.310*

\* u<sub>x</sub> non trascurabile

Tuo Metodi Ormoni
Abbott Alinity/Architect



**Campioni**  
 Nota: I valori di Diff. S > 4 o < -4 non rientrano nel grafico.

**Analita: PSA libero****µg/L**

	N.	Out	Media	C.V.	S.D.	Med.na
Tutti	107	1	2.8564	14.373	0.4105	2.8100
Tuo Metodi Ormoni	28	1	2.9993	5.083	0.1524	3.0100

Campione	6 (Scad. 16/10/2025)
Tuo risultato	3.196

	Diff. S	Diff. %
Tutti	0.83	11.89
Tuo Metodi Ormoni	1.29	6.56

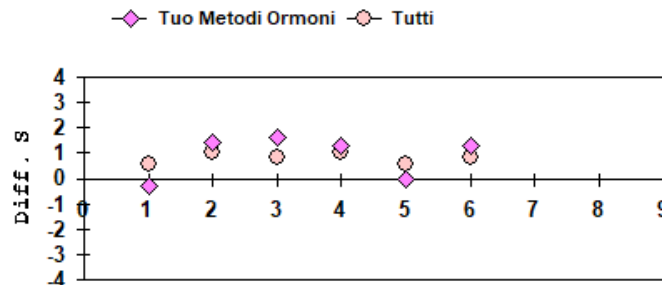
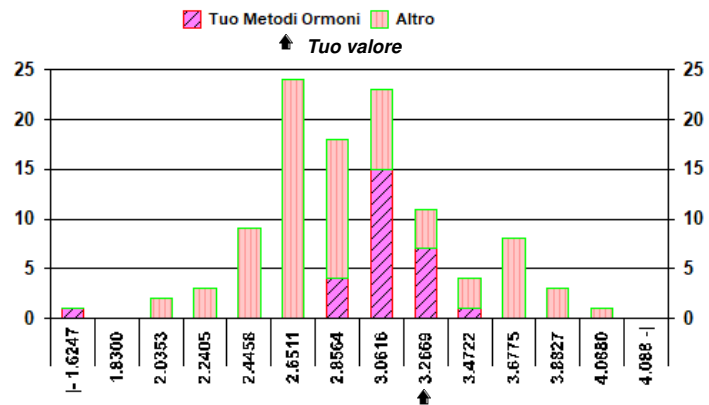
Valutazione errore totale							
1	2	3	4	5	6	7	8
○	○	○	○	○	○		

○ = Interno    ✕ = Esterno    rispetto ai L.A.    L.A. camp. corrente: 13.40

N. risultati numerici	107
N. risultati semiquantitativi/qualitativi	

Riepilogo x Metodi Ormoni risultati numerici (> 7 Centri)					
Metodi Ormoni	N.	Out	M.	C.V.	u <sub>x</sub>
Roche Modular/Elecsys/Cobas	37	1	2.5154	6.027	0.0253
Abbott Alinity/Architect	28	1	2.9993	5.083	0.0293
Beckman-Coulter Access/DXi800	8	0	3.5528	4.639	0.0583*

\* u<sub>x</sub> non trascurabile

**Tuo Metodi Ormoni**  
**Abbott Alinity/Architect**
**Campioni**

Nota: I valori di Diff. S &gt; 4 o &lt; -4 non rientrano nel grafico.

**Analita: T3 libera****ng/L**

	N.	Out	Media	C.V.	S.D.	Med.na
Tutti	109	5	10.535	11.46	1.207	10.595
Tuo Metodi Ormoni	29	1	9.841	11.54	1.136	9.670

Campione	6 (Scad. 16/10/2025)
Tuo risultato	9.63

	Diff. S	Diff. %
Tutti	-0.75	-8.59
Tuo Metodi Ormoni	-0.19	-2.14

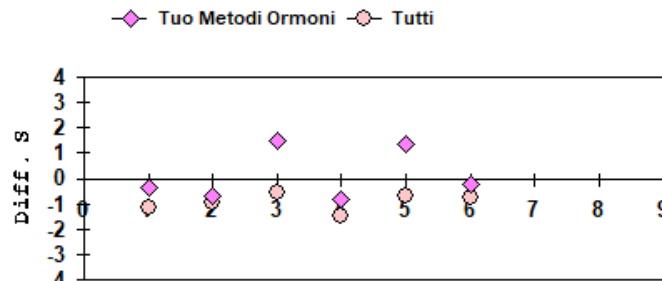
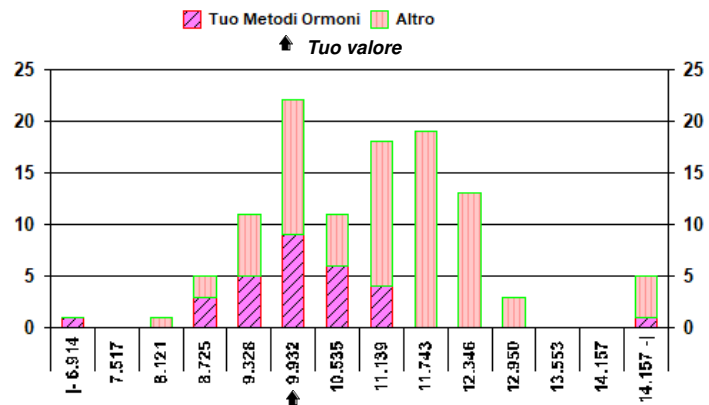
Valutazione errore totale							
1	2	3	4	5	6	7	8
○	○	✕	○	○	○		

○ = Interno    ✕ = Esterno    rispetto ai L.A.    L.A. camp. corrente: 13.40

N. risultati numerici	109
N. risultati semiquantitativi/qualitativi	

Riepilogo x Metodi Ormoni risultati numerici (> 7 Centri)					
Metodi Ormoni	N.	Out	M.	C.V.	u <sub>x</sub>
Roche Modular/Elecsys/Cobas	37	1	11.672	3.87	0.075
Abbott Alinity/Architect	29	1	9.841	11.54	0.215
Beckman-Coulter Access/DXi800	16	0	9.869	11.17	0.276

\* u<sub>x</sub> non trascurabile

**Tuo Metodi Ormoni**  
**Abbott Alinity/Architect**
**Campioni**

Nota: I valori di Diff. S &gt; 4 o &lt; -4 non rientrano nel grafico.



**Analita: T4 libera**

ng/L

	N.	Out	Media	C.V.	S.D.	Med.na
Tutti	111	1	29.936	20.20	6.047	31.465
Tuo Metodi Ormoni	29	1	21.534	6.76	1.456	21.550

Campione	6 (Scad. 16/10/2025)
Tuo risultato	21.40

	Diff. S	Diff. %
Tutti	-1.41	-28.51
Tuo Metodi Ormoni	-0.09	-0.62

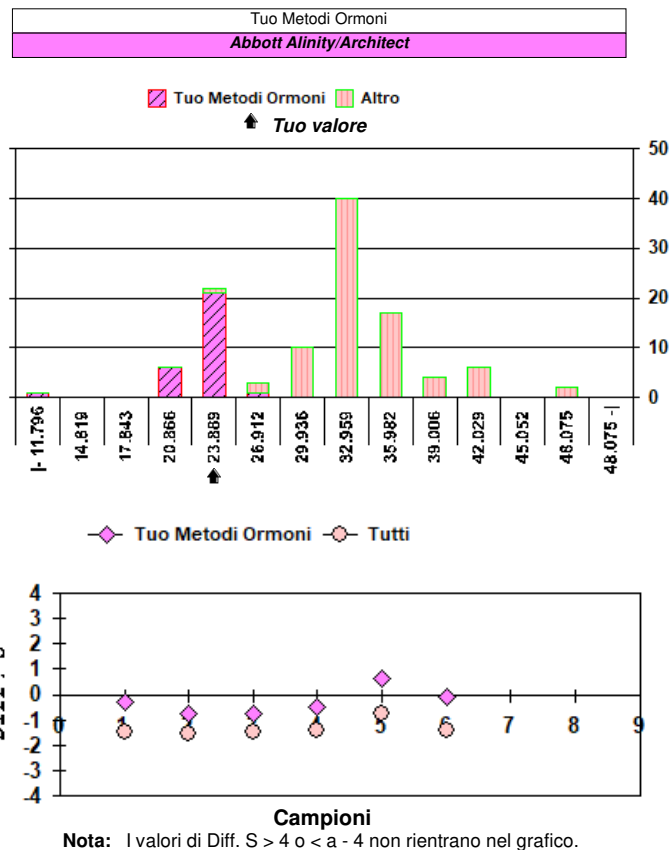
Valutazione errore totale							
1	2	3	4	5	6	7	8
○	○	○	○	○	○		

○ = Interno    ✕ = Esterno    rispetto ai L.A    L.A. camp. corrente: 10.60

N. risultati numerici	111
N. risultati semiquantitativi/qualitativi	

Riepilogo x Metodi Ormoni risultati numerici (> 7 Centri)					
Metodi Ormoni	N.	Out	M.	C.V.	u <sub>x</sub>
Roche Modular/Elecsys/Cobas	37	1	31.924	4.74	0.252
Abbott Alinity/Architect	29	1	21.534	6.76	0.275
Beckman-Coulter Access/DXi800	17	0	31.780	4.59	0.354

\* u<sub>x</sub> non trascurabile

**Analita: TSH**

mIU/L

	N.	Out	Media	C.V.	S.D.	Med.na
Tutti	115	2	3.5433	10.019	0.3550	3.5120
Tuo Metodi Ormoni	29	1	3.3548	6.077	0.2039	3.3800

Campione	6 (Scad. 16/10/2025)
Tuo risultato	3.680

	Diff. S	Diff. %
Tutti	0.39	3.86
Tuo Metodi Ormoni	1.59	9.69

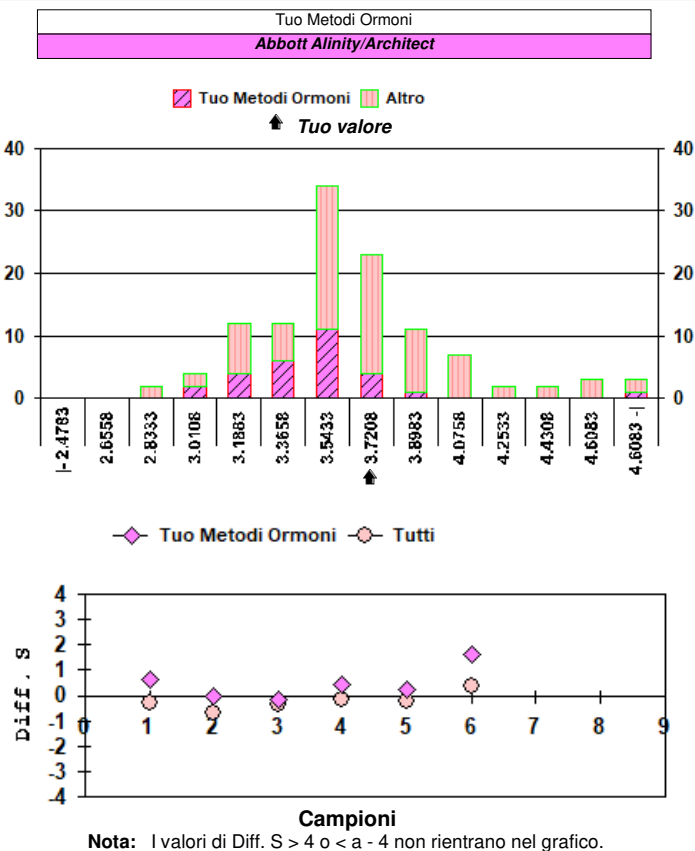
Valutazione errore totale							
1	2	3	4	5	6	7	8
○	○	○	○	○	○		

○ = Interno    ✕ = Esterno    rispetto ai L.A    L.A. camp. corrente: 10.60

N. risultati numerici	115
N. risultati semiquantitativi/qualitativi	

Riepilogo x Metodi Ormoni risultati numerici (> 7 Centri)					
Metodi Ormoni	N.	Out	M.	C.V.	u <sub>x</sub>
Roche Modular/Elecsys/Cobas	40	0	3.6540	5.453	0.0315
Abbott Alinity/Architect	29	1	3.3548	6.077	0.0385
Beckman-Coulter Access/DXi800	17	0	3.1886	5.617	0.0434

\* u<sub>x</sub> non trascurabile



**Analita: LH**

U/L

	N.	Out	Media	C.V.	S.D.	Med.na
Tutti	92	1	26.619	28.05	7.468	28.900
Tuo Metodi Ormoni	7					

Campione	6 (Scad. 16/10/2025)
Tuo risultato	20.46

	Diff. S	Diff. %
Tutti	-0.83	-23.14
Tuo Metodi Ormoni		

Valutazione errore totale							
1	2	3	4	5	6	7	8
			O				

O = Interno X = Esterno rispetto ai L.A

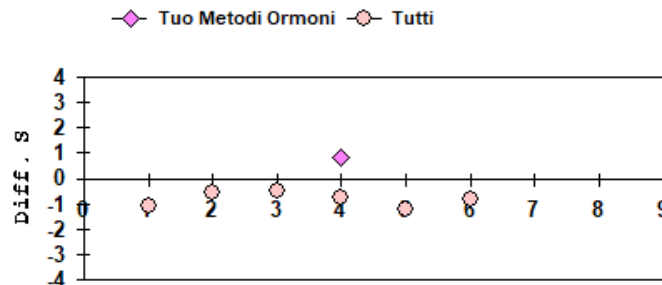
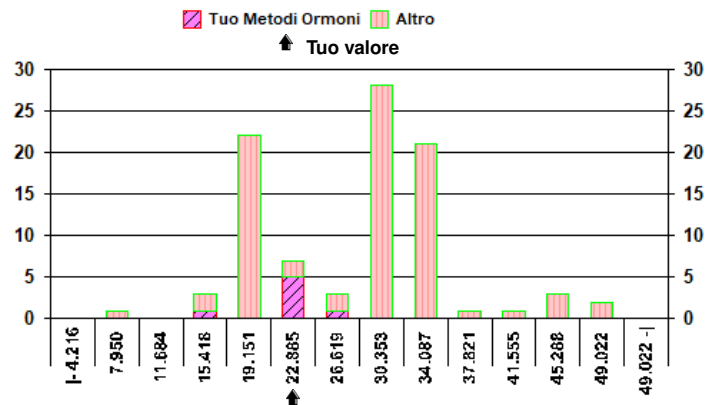
Risultati ricevuti Tuo Metodi Ormoni	
12.70 - 20.46 - 20.84 - 21.00 - 21.27 - 22.81 - 24.31	

N. risultati numerici	92
N. risultati semiquantitativi/qualitativi	

Riepilogo x Metodi Ormoni risultati numerici (> 7 Centri)					
Metodi Ormoni	N.	Out	M.	C.V.	u <sub>x</sub>
Abbott Alinity/Architect	25	1	17.541	5.60	0.201
Roche Modular/Elecys/Cobas	25	0	30.050	5.49	0.330
Beckman-Coulter Access/DXi800	15	0	30.663	4.22	0.334

\* u<sub>x</sub> non trascurabile

Tuo Metodi Ormoni
Biomerieux vidas

**Campioni**

Nota: I valori di Diff. S &gt; 4 o &lt; -4 non rientrano nel grafico.

**Analita: FSH**

U/L

	N.	Out	Media	C.V.	S.D.	Med.na
Tutti	95	4	23.000	12.62	2.902	23.200
Tuo Metodi Ormoni	6					

Campione	6 (Scad. 16/10/2025)
Tuo risultato	28.31

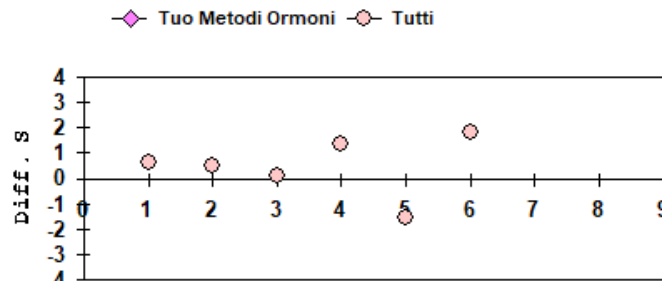
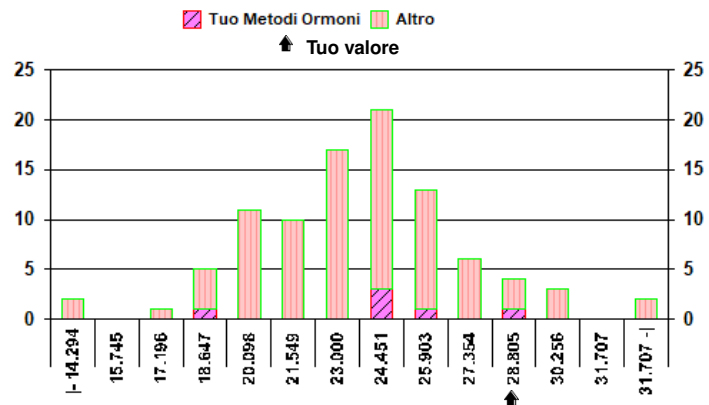
	Diff. S	Diff. %
Tutti	1.83	23.09
Tuo Metodi Ormoni		

Risultati ricevuti Tuo Metodi Ormoni	
18.54 - 23.20 - 23.27 - 23.70 - 25.55 - 28.31	

N. risultati numerici	95
N. risultati semiquantitativi/qualitativi	

Riepilogo x Metodi Ormoni risultati numerici (> 7 Centri)				
Metodi Ormoni	N.	Out	M.	C.V.
Roche Modular/Elecys/Cobas	27	0	23.448	5.38
Abbott Alinity/Architect	26	1	19.595	6.77
Beckman-Coulter Access/DXi800	15	0	24.140	6.77

Tuo Metodi Ormoni
Biomerieux vidas

**Campioni**

Nota: I valori di Diff. S &gt; 4 o &lt; -4 non rientrano nel grafico.


**Analita: HCG**
**UI/L**

	N.	Out	Media	C.V.	S.D.	Med.na
Tutti	119	18	5.94	12.8	0.76	6.00
Tuo Metodi Ormoni	8	0	13.55	26.9	3.64	14.95

Campione	6 (Scad. 16/10/2025)
Tuo risultato	14.0

	Diff. S	Diff. %
Tutti	10.61	135.69
Tuo Metodi Ormoni	0.12	3.32

Valutazione errore totale							
1	2	3	4	5	6	7	8
	○	×	○		○		
○ = Interno    × = Esterno    rispetto ai L.A    L.A. camp. corrente: 23.24							

N. risultati numerici	119
N. risultati semiquantitativi/qualitativi	1

Riepilogo x Metodi Ormoni risultati numerici (> 7 Centri)					
Metodi Ormoni	N.	Out	M.	C.V.	u <sub>x</sub>
Roche Modular/Elecsys/Cobas	41	1	6.47	5.6	0.06
Abbott Alinity/Architect	25	0	5.23	9.1	0.10
Beckman-Coulter Access/DXi800	20	0	5.54	12.2	0.15
Biomerieux vidas	8	0	13.55	26.9	1.29*

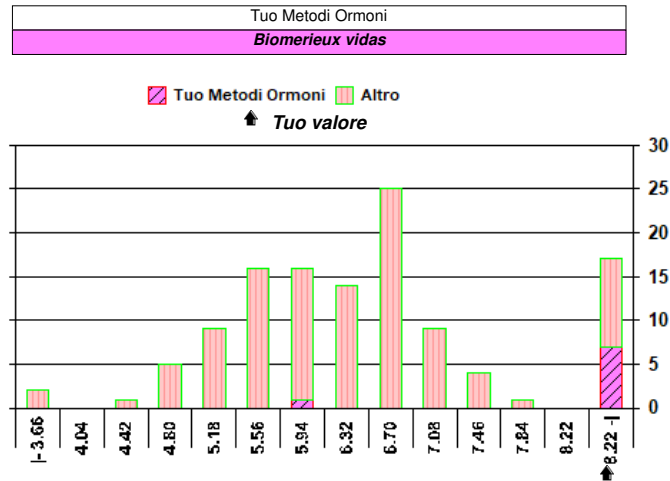
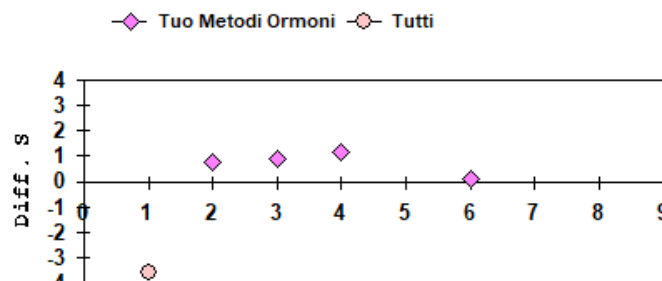
\* u<sub>x</sub> non trascurabile

Grafico dati semiquantitativi/qualitativi		Tuo Metodi Ormoni
< 2.3		0/1


**Campioni**
**Nota:** I valori di Diff. S > 4 o < -4 non rientrano nel grafico.

**Analita: Prolattina**
**mUI/L**

	N.	Out	Media	C.V.	S.D.	Med.na
Tutti	91	2	143.97	14.1	20.35	140.30
Tuo Metodi Ormoni	7					

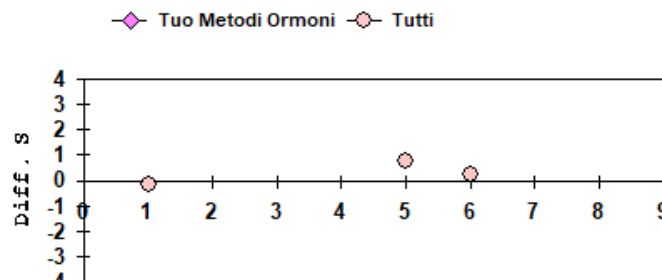
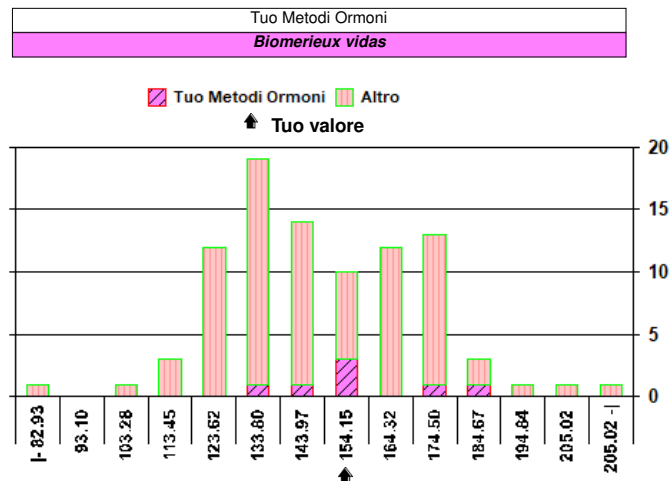
Campione	6 (Scad. 16/10/2025)
Tuo risultato	149.1

	Diff. S	Diff. %
Tutti	0.25	3.56
Tuo Metodi Ormoni		

Risultati ricevuti Tuo Metodi Ormoni	
132.3 - 137.8 - 149.1 - 149.7 - 151.6 - 167.0 - 176.6	

N. risultati numerici	91
N. risultati semiquantitativi/qualitativi	

Riepilogo x Metodi Ormoni risultati numerici (> 7 Centri)				
Metodi Ormoni	N.	Out	M.	C.V.
Abbott Alinity/Architect	25	2	135.12	4.9
Roche Modular/Elecsys/Cobas	25	0	163.15	6.8
Beckman-Coulter Access/DXi800	15	0	120.21	6.1


**Campioni**
**Nota:** I valori di Diff. S > 4 o < -4 non rientrano nel grafico.


**Analita: Cortisolo**
**µg/L**

	N.	Out	Media	C.V.	S.D.	Med.na
Tutti	72	3	34.494	15.16	5.231	35.000
Tuo Metodi Ormoni	16	1	34.400	7.83	2.694	34.000

Campione	6 (Scad. 16/10/2025)
Tuo risultato	33.00

	Diff. S	Diff. %
Tutti	-0.29	-4.33
Tuo Metodi Ormoni	-0.52	-4.07

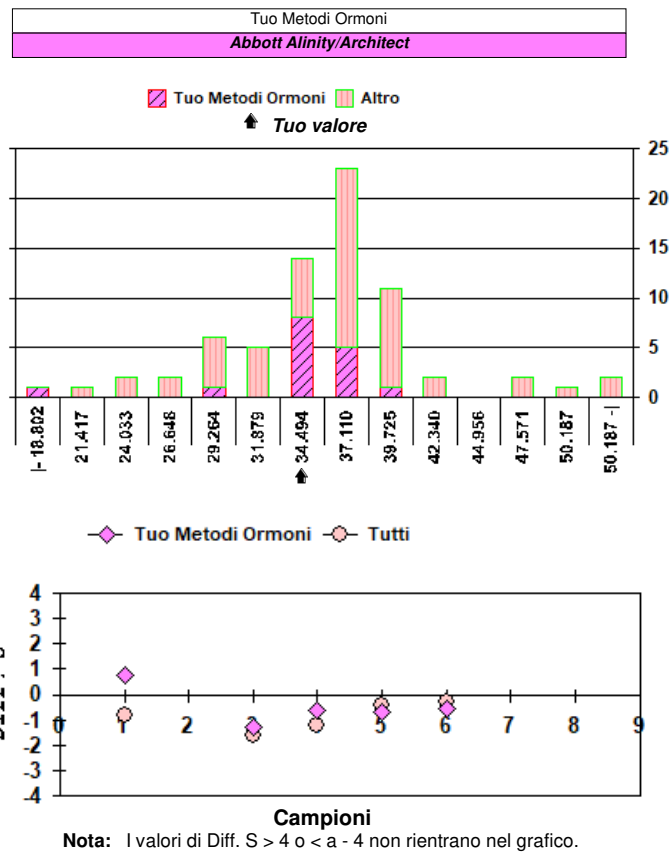
Valutazione errore totale							
1	2	3	4	5	6	7	8
O		X	X	O	O		

O = Interno X = Esterno rispetto ai L.A. L.A. camp. corrente: 13.90

N. risultati numerici	72
N. risultati semiquantitativi/qualitativi	

Riepilogo x Metodi Ormoni risultati numerici (> 7 Centri)					
Metodi Ormoni	N.	Out	M.	C.V.	u <sub>x</sub>
Roche Modular/Elecsys/Cobas	20	1	36.882	3.51	0.297
Abbott Alinity/Architect	16	1	34.400	7.83	0.696
Beckman-Coulter Access/DXI800	16	0	30.825	9.86	0.760

\* u<sub>x</sub> non trascurabile


**Analita: Estradiolo**
**ng/L**

	N.	Out	Media	C.V.	S.D.	Med.na
Tutti	89	2	1030.94	11.8	121.53	1045.00
Tuo Metodi Ormoni	6					

Campione	6 (Scad. 16/10/2025)
Tuo risultato	755.8

	Diff. S	Diff. %
Tutti	-2.26	-26.69
Tuo Metodi Ormoni		

Valutazione errore totale							
1	2	3	4	5	6	7	8
			O				

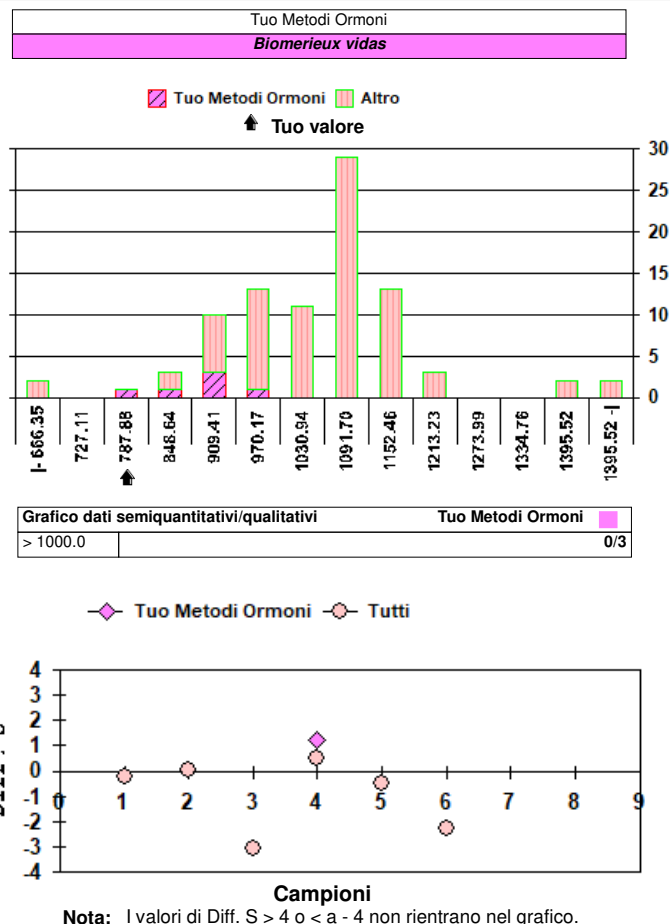
O = Interno X = Esterno rispetto ai L.A.

Risultati ricevuti Tuo Metodi Ormoni	
755.8 - 816.9 - 880.2 - 884.7 - 896.0 - 910.2	

N. risultati numerici	89
N. risultati semiquantitativi/qualitativi	3

Riepilogo x Metodi Ormoni risultati numerici (> 7 Centri)					
Metodi Ormoni	N.	Out	M.	C.V.	u <sub>x</sub>
Roche Modular/Elecsys/Cobas	26	0	1078.62	4.2	8.89
Abbott Alinity/Architect	24	1	949.42	6.3	12.55
Beckman-Coulter Access/DXI800	12	0	1069.03	6.8	20.91

\* u<sub>x</sub> non trascurabile




**Analita: Progesterone**
**µg/L**

	N.	Out	Media	C.V.	S.D.	Med.na
Tutti	92	0	4.927	24.54	1.209	4.760
Tuo Metodi Ormoni	5					

Campione	6 (Scad. 16/10/2025)
Tuo risultato	5.18

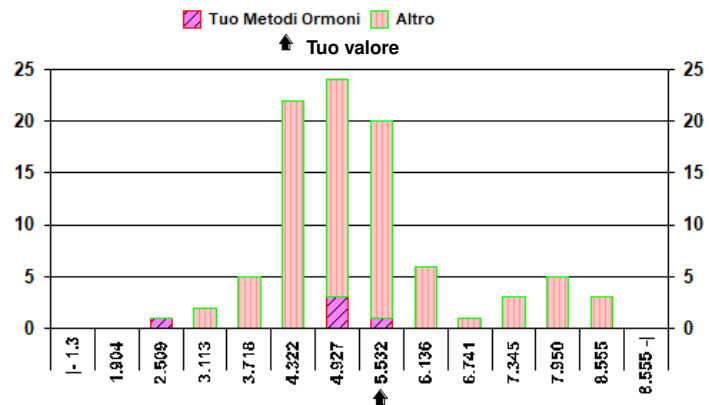
	Diff. S	Diff. %
Tutti	0.21	5.14
Tuo Metodi Ormoni		

<b>Risultati ricevuti Tuo Metodi Ormoni</b>
2.26 - 4.42 - 4.54 - 4.90 - 5.18

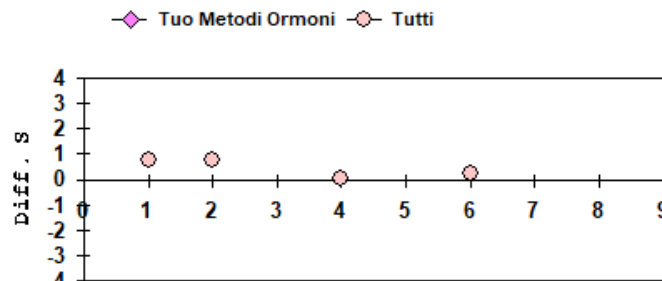
N. risultati numerici	92
N. risultati semiquantitativi/qualitativi	1

Riepilogo x Metodi Ormoni risultati numerici (> 7 Centri)				
Metodi Ormoni	N.	Out	M.	C.V.
Abbott Alinity/Architect	26	0	4.185	7.15
Roche Modular/Elecsys/Cobas	25	0	4.995	7.41
Beckman-Coulter Access/DXi800	15	0	7.059	15.14

Tuo Metodi Ormoni
<b>Biomerieux vidas</b>



<b>Gráfico dati semiquantitativi/qualitativi</b>	<b>Tuo Metodi Ormoni</b>
< 0.50	0/1


**Campioni**
**Nota:** I valori di Diff. S > 4 o < -4 non rientrano nel grafico.

**Analita: Testosterone**
**µg/L**

	N.	Out	Media	C.V.	S.D.	Med.na
Tutti	84	3	2.334	20.53	0.479	2.330
Tuo Metodi Ormoni	8	0	2.418	11.24	0.272	2.480

Campione	6 (Scad. 16/10/2025)
Tuo risultato	2.51

	Diff. S	Diff. %
Tutti	0.37	7.54
Tuo Metodi Ormoni	0.34	3.80

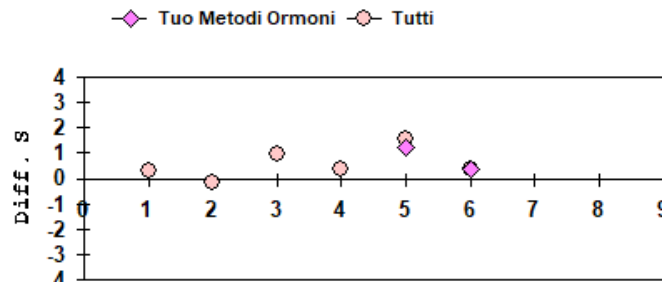
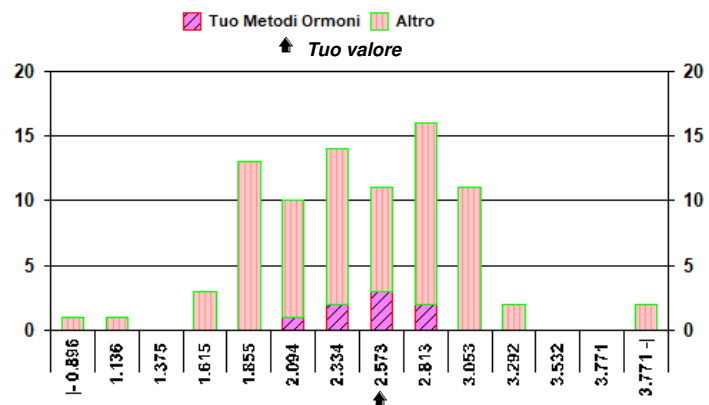
Valutazione errore totale							
1	2	3	4	5	6	7	8
				○	○		
				rispetto ai L.A.		L.A. camp. corrente: 18.86	

N. risultati numerici	84
N. risultati semiquantitativi/qualitativi	

Riepilogo x Metodi Ormoni risultati numerici (> 7 Centri)					
Metodi Ormoni	N.	Out	M.	C.V.	u <sub>x</sub>
Roche Modular/Elecsys/Cobas	25	1	2.909	10.34	0.061
Abbott Alinity/Architect	18	1	2.284	6.57	0.036
Beckman-Coulter Access/DXi800	14	0	1.854	8.74	0.043
Biomerieux vidas	8	0	2.418	11.24	0.096*

 \* u<sub>x</sub> non trascurabile

Tuo Metodi Ormoni
<b>Biomerieux vidas</b>


**Campioni**
**Nota:** I valori di Diff. S > 4 o < -4 non rientrano nel grafico.


**Analita: DHEAS**
**µg/L**

	N.	Out	Media	C.V.	S.D.	Med.na
Tutti	55	1	547.83	21.5	117.59	510.00
Tuo Metodi Ormoni	7					

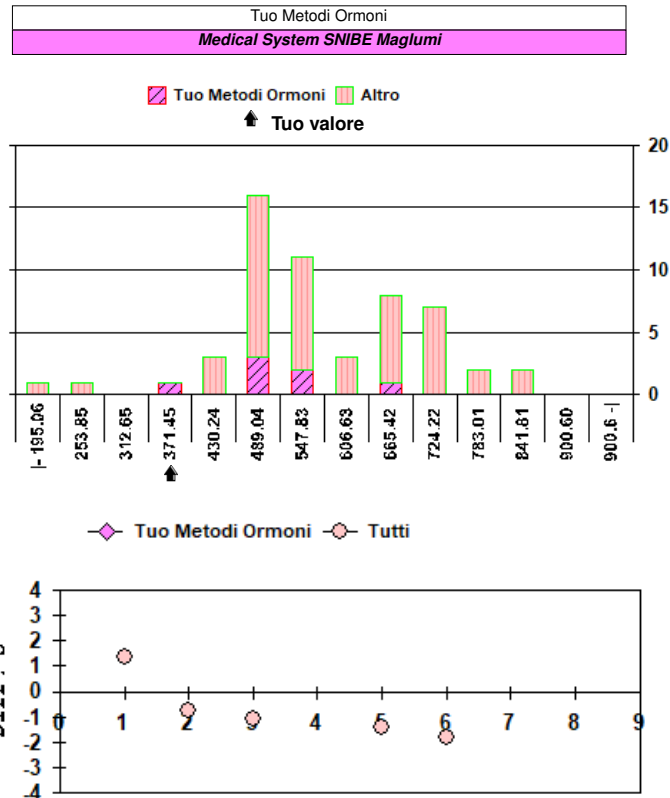
Campione	6 (Scad. 16/10/2025)
Tuo risultato	337.0

	Diff. S	Diff. %
Tutti	-1.79	-38.49
Tuo Metodi Ormoni		

<b>Risultati ricevuti Tuo Metodi Ormoni</b>
337.0 - 467.0 - 480.0 - 481.0 - 490.0 - 503.0 - 634.0

N. risultati numerici	55
N. risultati semiquantitativi/qualitativi	

Riepilogo x Metodi Ormoni risultati numerici (> 7 Centri)				
Metodi Ormoni	N.	Out	M.	C.V.
Roche Modular/Elecsys/Cobas	17	0	676.94	9.6
Beckman-Coulter Access/DXi800	11	0	494.64	10.0
Abbott Alinity/Architect	10	0	475.60	21.0



**Campioni**  
Nota: I valori di Diff. S > 4 o < -4 non rientrano nel grafico.

**Analita: Tireoglobulina**
**µg/L**

	N.	Out	Media	C.V.	S.D.	Med.na
Tutti	57	0	15.49	18.4	2.84	15.10
Tuo Metodi Ormoni	11	0	19.48	6.4	1.24	19.10

Campione	6 (Scad. 16/10/2025)
Tuo risultato	20.2

	Diff. S	Diff. %
Tutti	1.66	30.41
Tuo Metodi Ormoni	0.58	3.70

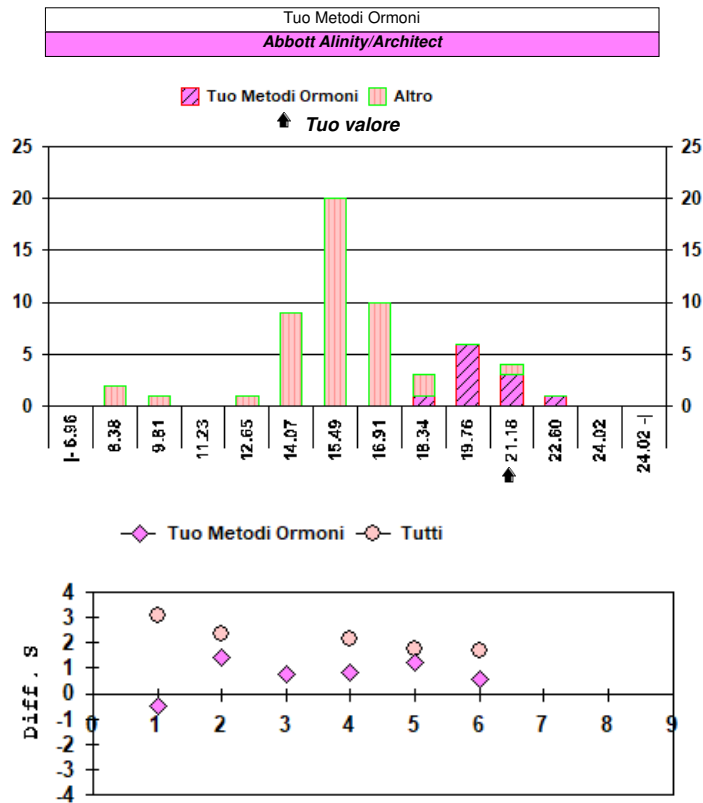
Valutazione errore totale							
1	2	3	4	5	6	7	8
○	○	○	○	○	○		

○ = Interno    ✕ = Esterno    rispetto ai L.A.    L.A. camp. corrente: 12.60

N. risultati numerici	57
N. risultati semiquantitativi/qualitativi	

Riepilogo x Metodi Ormoni risultati numerici (> 7 Centri)					
Metodi Ormoni	N.	Out	M.	C.V.	u <sub>x</sub>
Roche Modular/Elecsys/Cobas	21	0	15.26	4.4	0.15
Beckman-Coulter Access/DXi800	14	0	13.88	8.0	0.30
Abbott Alinity/Architect	11	0	19.48	6.4	0.37

\* u<sub>x</sub> non trascurabile



**Campioni**  
Nota: I valori di Diff. S > 4 o < -4 non rientrano nel grafico.

**Analita: 25-OH Vitamina D**
**µg/L**
**N° Risposte totali: 97**
**Sottogruppo: 25-OH Vitamina D**
**µg/L**

	N.	Out	Media	C.V.	S.D.	Med.na
Tutti	68	6	17.09	22.4	3.83	16.55
Tuo Metodi Ormoni	25	1	16.32	6.5	1.06	16.10

Campione	6 (Scad. 16/10/2025)
Tuo risultato	16.4

	Diff. S	Diff. %
Tutti	-0.18	-4.04
Tuo Metodi Ormoni	0.08	0.49

**Valutazione errore totale**

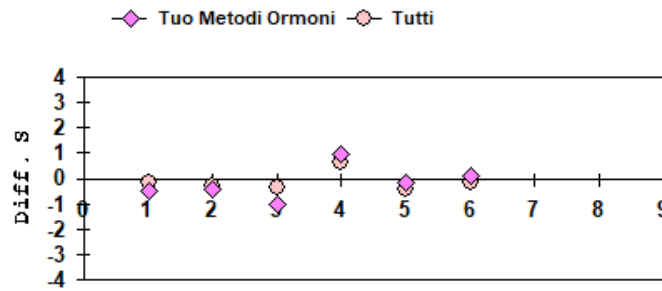
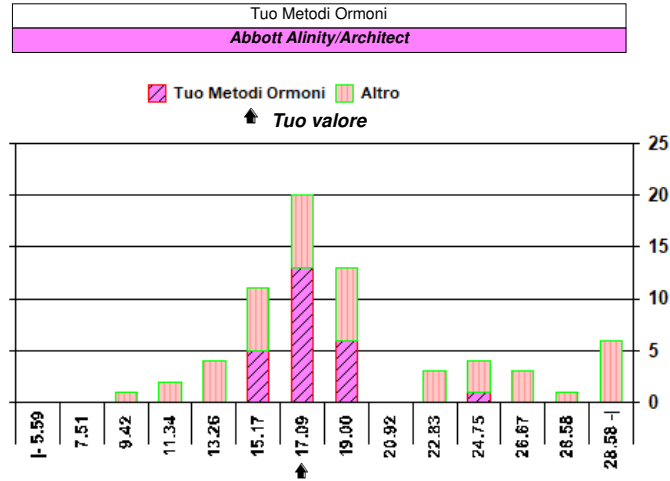
1	2	3	4	5	6	7	8
○	○	○	○	○	○		

○ = Interno    ✗ = Esterno    rispetto ai L.A.    L.A. camp. corrente: 25.00

N. risultati numerici	68
N. risultati semiquantitativi/qualitativi	

Riepilogo x Metodi Ormoni risultati numerici (> 7 Centri)					
Metodi Ormoni	N.	Out	M.	C.V.	u <sub>x</sub>
Abbott Alinity/Architect	25	1	16.32	6.5	0.22
Roche Modular/Elecsys/Cobas	17	0	14.65	18.8	0.67
Biomerieux vidas	8	0	23.81	13.1	1.10*
DiaSorin Liaison	17	0	25.51	10.2	0.63
Beckman-Coulter Access/DXi800	9	0	22.21	10.0	0.74*

\* u<sub>x</sub> non trascurabile


**Campioni**
**Nota:** I valori di Diff. S > 4 o < -4 non rientrano nel grafico.

**Analita: Paratormone**
**ng/L**

	N.	Out	Media	C.V.	S.D.	Med.na
Tutti	88	6	259.653	37.07	96.257	263.950
Tuo Metodi Ormoni	14	0	374.021	35.22	131.741	384.550

Campione	6 (Scad. 16/10/2025)
Tuo risultato	290.50

	Diff. S	Diff. %
Tutti	0.32	11.88
Tuo Metodi Ormoni	-0.63	-22.33

**Valutazione errore totale**

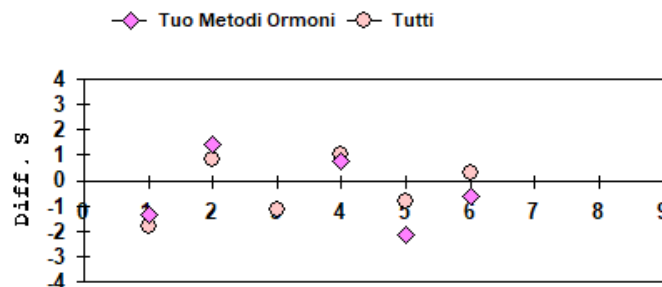
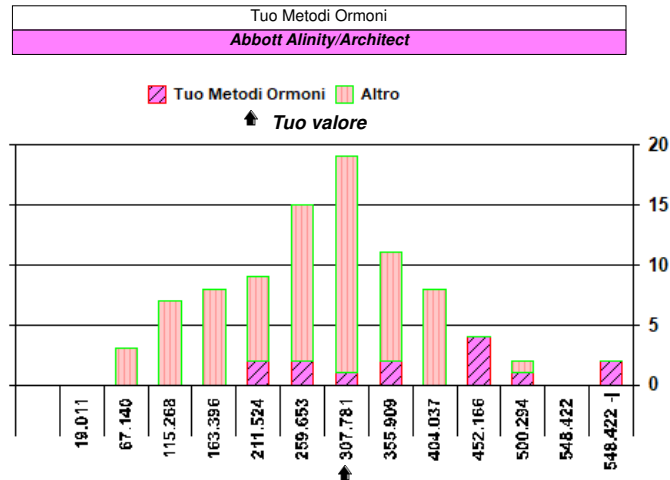
1	2	3	4	5	6	7	8
✗	✗		○	✗	○		

○ = Interno    ✗ = Esterno    rispetto ai L.A.    L.A. camp. corrente: 50.00

N. risultati numerici	88
N. risultati semiquantitativi/qualitativi	

Riepilogo x Metodi Ormoni risultati numerici (> 7 Centri)					
Metodi Ormoni	N.	Out	M.	C.V.	u <sub>x</sub>
Roche Modular/Elecsys/Cobas	18	0	278.916	34.31	22.558
Abbott Alinity/Architect	14	0	374.021	35.22	35.209
Beckman-Coulter Access/DXi800	12	0	280.703	15.49	12.555
Biomerieux vidas	8	0	154.975	43.06	23.595*
Roche Modular/Elecsys/Cobas-STAT	8	0	340.363	18.71	22.518*

\* u<sub>x</sub> non trascurabile


**Campioni**
**Nota:** I valori di Diff. S > 4 o < -4 non rientrano nel grafico.